

**ZEWOTHERM**

**NEU**

Neues Design  
Neue Technologie



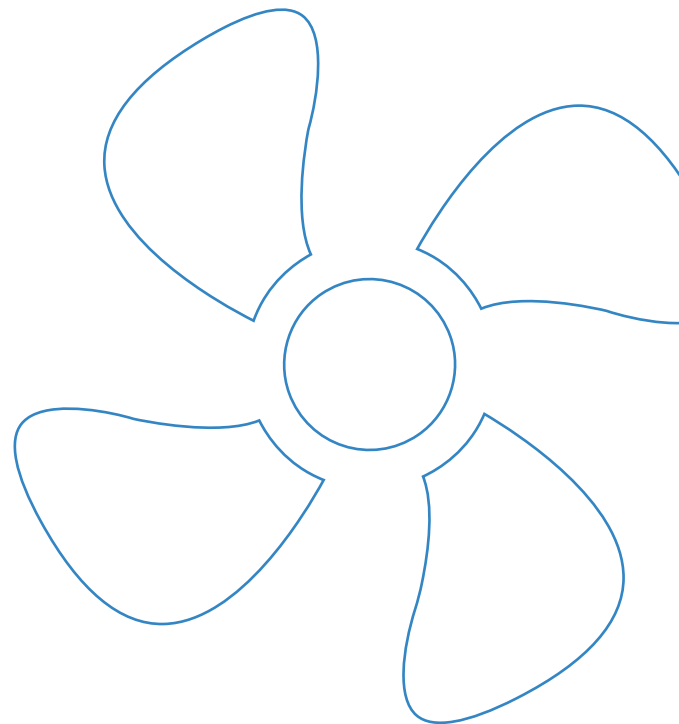
# ZEWO SmartFan 2.0

## Dezentrale Wohnraumlüftung

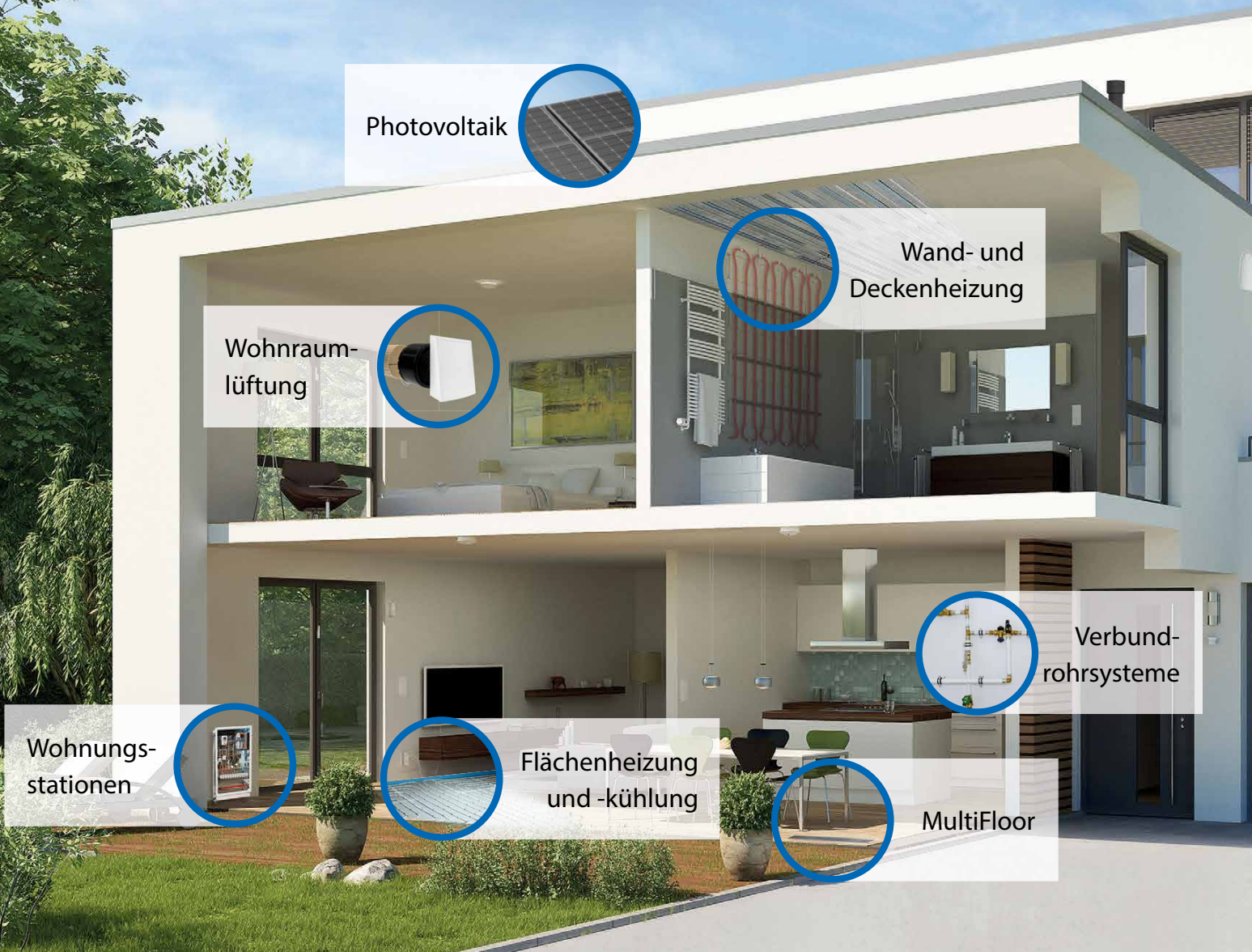
### Sortimentsliste 2024



Einleitung	Wir für Sie .....	04
06 Die Lüftungsgeräte	ZEWO SmartFan 2.0 .....	07
	Infinity Air Technology .....	08
	Produktkomponenten .....	09
	ZEWO SmartFan Funk .....	10
	ZEWO SmartFan Kabel .....	14
<hr/>		
20 Sonderlösungen	ZEWO Einbaulösung Dach .....	20
	ZEWO Einbaulösung Keller .....	21
	ZEWO Einbaulösung Laibung Plus .....	22
<hr/>		
24 Einbau-Montagestein	Einbau-Montagestein .....	24
	Einbau-Montagestein – vorgefertigt .....	25
<hr/>		
26 Dezentrale Entlüftung	Produktserie ER-EC .....	27
	Produktserie ER .....	32
	Kleinraumventilatoren .....	36
<hr/>		
38 Anhang	Technische Informationen .....	38
	Kalkulationsanfrage .....	41
	Produktinformationen auf einen Blick .....	42



# Vielfältig in den Systemen. Perfekt im Ganzen.



## Überzeugen Sie sich von unseren zukunftsorientierten Energie- und Wärmesystemen!

Mit den ZEWOTHERM Energie- und Wärmesystemen erhalten Sie Produkt, Service und Fachkompetenz „aus einer Hand“, und die Garantie, dass eine Anlagenkomponente verlässlich zur nächsten passt. Diese perfekte Abstimmung ermöglicht auch eine betriebs-sichere Schnittstellenauslegung und einen idealen Systemverbund mit hoher Montagesicherheit. Der ganzheitliche Ansatz setzt sich auch im umfangreichen Service & Support sowie selektiven Vertrieb fort, so sind die ZEWOTHERM Produkte nur im qualifizierten Fachhandel erhältlich.



Wärme-  
pumpen

Alles aus einer Hand.  
Planung. Beratung. Produkt.  
Auf Wunsch auch Montage.

## Wir für Sie

Die Zufriedenheit unserer Kunden hat bei uns oberste Priorität. Unsere erfahrenen Mitarbeiter/innen im Innen- und Außendienst stehen Ihnen bei Ihren Projekten mit Rat und Tat zur Seite.

Damit Sie schnell Ihre persönlichen Ansprechpartner/innen aus den verschiedenen Teams finden, haben wir die entsprechenden Abteilungen im folgenden für Sie zusammengestellt. Auch die bundesweit tätige Fachberatung ist hier übersichtlich aufgelistet.

### Zentrale

info@zewootherm.de

Tel.: (0 26 42) 90 56 - 0

Fax: (0 26 42) 90 56 - 19

### Planung/ Technik

planung@zewootherm.de

Tel.: (0 26 42) 90 56 - 940

### Vertrieb

vertrieb@zewootherm.de

Tel.: (0 26 42) 90 56 - 76

Fax: (0 26 42) 90 56 - 19

### Kundendienst

service@zewootherm.de

Tel.: (0 26 42) 90 56 - 33

### Logistik

versand@zewootherm.de

Tel.: (0 26 42) 90 56 - 53

Fax: (0 26 42) 90 56 - 19

Am Standort Remagen sind wir zu folgenden Zeiten für Sie da:

**Montag bis Donnerstag:** 08:00 Uhr – 17:00 Uhr

**Freitag:** 08:00 Uhr – 15:00 Uhr

Weitere Abteilungen sowie Ihre persönlichen Fachberater im bundesweit tätigen Außendienst finden Sie unter [www.zewootherm.de](http://www.zewootherm.de).



**Energie. Bewusst. Leben.**

Mehr erfahren: [www.zewootherm.de](http://www.zewootherm.de)



# Wohnraumlüftung neu definiert

## Kontrolliert. Smart. Innovativ.

Gesunde und frische Luft ist ein Grundbedürfnis. Und somit ist auch die Wohnraumlüftung aus keinem Bauvorhaben mehr wegzudenken. Die Anforderungen an Energieeinsparung und Kostenreduzierung beinhalten viele Maßnahmen, um ein Entweichen von Wärmeenergie nach außen zu vermeiden. Diese luftdichte Bauweise verhindert jedoch einen natürlichen Luftaustausch, der die Grundvoraussetzung für Gesundheit und Wohlbefinden ist. Die Wärme bleibt zwar im Gebäude, aber der wichtige Luftaustausch kann nicht mehr stattfinden. Eine regelmäßige Zufuhr von Frischluft ist aus hygienischen, gesundheitlichen und baulichen Gründen daher zwingend notwendig. Eine Wohnraumlüftung sichert nutzerunabhängig den erforderlichen Mindestluftwechsel nach DIN 1946-6.



[ZEW Konfigurator  
Dezentrale Wohnraumlüftung](#)



[ZEW Webseite  
Dezentrale Wohnraumlüftung](#)

Hier finden Sie weitere Informationen zum System  
(z.B. Anleitung, Videos, Konfigurator, Service, Datenblätter)



Gesundes Raumklima trotz dichter Gebäudehülle



Hoher Wohnkomfort – durch bestes Raumklima



Sicherer Feuchtetransport – Vermeidung von Schimmelbildung



Saubere und pollenfreie Luft – ideal für Allergiker



Sicherheit durch stets geschlossene Fenster



Bis zu 87 % Wärmerückgewinnung



Bis zu 50 % Einsparung von Heizenergie



# ZEWO SmartFan 2.0

ZEWOTHERM präsentiert die Zukunft der dezentralen Wohnraumlüftung



Unser bewährter ZEWO SmartFan ist das kleinste, leiseste und effizienteste Wohnraumlüftungsgerät seiner Klasse. Daher war es schwierig, ein gutes Gerät noch besser zu machen. Dies haben wir geschafft. Wir präsentieren mit der neuen Produktserie ZEWO SmartFan 2.0 eine nochmalige Weiterentwicklung und Optimierung. So halten wir ein Gerät bereit, das für die heutigen und zukünftigen Anforderungen an eine moderne Wohnraumlüftung perfekt ausgerichtet ist.

Der ZEWO SmartFan 2.0 in den Ausführungen in der Funkversion und Kabelversion arbeitet noch leiser und effizienter bei höchstem Volumenstrom auf kleinstem Raum. Die besonders energiesparende Wärmerückgewinnung macht den ZEWO SmartFan F (Funk) und ZEWO SmartFan K (Kabel) zur zukunftssicheren Lüftungstechnologie im modernen Wohnungsbau. Insbesondere die Funklösung eignet sich für die Nachrüstung bei Bestandsimmobilien.

<p>Ab <b>10 dB (A)<sup>1</sup></b> Schalldruck- pegel</p>	<p>Bis zu <b>63 dB (A)<sup>2</sup></b> Normschallpe- geldifferenz</p>	<p>Bis zu <b>55 m<sup>3</sup>/h</b> Volumen- strom</p>	<p>Ab <b>205 mm</b> Wandstärke</p>	<p><b>S1<sup>3</sup></b> Schalldruck- pegel</p>
---	---	--	--	---

1 Mit Schalldämmelement SDE  
2 Als SilentAir Front Ausführung  
3 Mit Sensor



Zulassungsnummer: Z-51.3-408





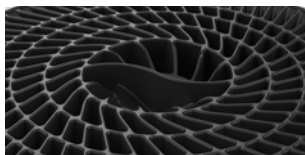
# Infinity Air Technology

## Neue Effizienz mit neuartiger Infinity Air Technology

Die neue Infinity Air Technology vereint vier eigenständige Technologien und erreicht somit höchste Effizienz, Aerodynamik und arbeitet besonders nachhaltig. Die gezackten, sich überlagernden Flügelblätter, der wärmespeichernde Kunststoff und der aerodynamische Griffschutz setzen neue Maßstäbe in der Wohnraumlüftung.

### PreTech

Der Vorwärmetauscher besteht aus einem speziellen Kunststoff, der die Wärme speichert. Seine aerodynamische Luftführung ermöglicht eine optimale Anströmung zum Wärmetauscher.



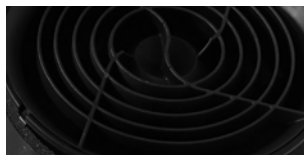
### VenTech

Der Ventilator besteht aus gezackten, sich überlagernden Flügeln. Durch diese einzigartige Push-Pull Technik kann besonders viel Luft gefördert werden und der Eigenschall wird auf ein kaum hörbares Minimum gesenkt.



### GripTech

Hierbei handelt es sich nicht nur um einen einfachen Griffschutz. Das Material speichert zusätzlich Wärme und seine aerodynamischen Stege minimieren den Druckverlust.



### RecoTech

Die Hochleistungs-Keramik besteht aus besonders vielen, kleinen wabenförmigen Kanälen, die aufgrund vergrößerter Oberfläche für eine maximale Wärmespeicherkapazität sorgen. Dadurch ist der Wärmetauscher äußerst kompakt.





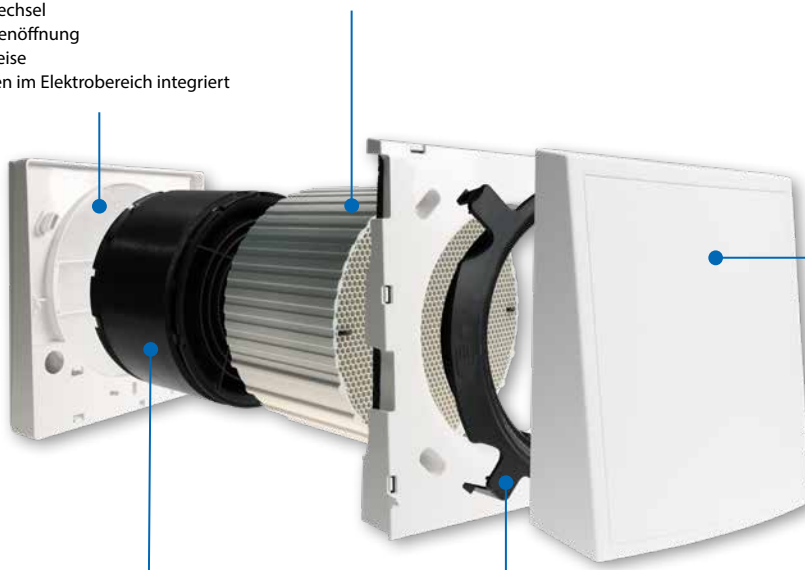


### ZEWO Wärmetauscher WRG 2.0

- Kompakte Bauweise: Hochleistungskeramik ermöglicht hohe Wärmerückgewinnung auch bei geringem Wandaufbau (205 mm). Die kleineren Waben sorgen hier für eine höhere Wärmerückgewinnung bis zu 87 %
- Installationsoptimierter Stein bietet höhere Toleranz bei evtl. Montagefehlern (ovale Rohre)
- Wartungsoptimiert & umweltfreundlich: die kleineren Waben übernehmen die Funktion des Vorfilters mit. Der Stein kann einfach gereinigt werden (spülmaschinengeeignet).

### ZEWO Innenblende

- Filteraufnahme inklusive Filterhalter ermöglicht einfachen Filterwechsel
- Justierbare Klappenöffnung
- Sehr flache Bauweise
- Funkkomponenten im Elektrobereich integriert



### ZEWO Außenhaube

- Flexible Montage: Werkzeuglose Endmontage durch einfachen Steckadapter für DN 160 und DN 100 (somit passend für alle Lüftungsdurchführungen). Alternativ zum Aufschrauben
- Installationsoptimiert: Das Rohr kann 5 mm und bis zu 10 mm über die Wand überstehen
- Verbesserter Fassadenschutz: integrierte Abtropfkante. Kondensat und Luftführung werden weit und gerichtet von der Wand abgeführt
- Verbesserter Schallschutz durch integrierte Schalldämmmatten
- Erhöhter Volumenstrom durch besseren Querschnitt

### ZEWO Ventilator/Lüfter-Einheit

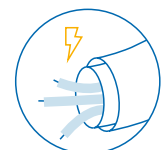
- Patentierte gezackte, sich überlagernde Flügelblätter optimieren die Strömung und bieten sicheren Griffschutz.
- Flüsterleiser Betrieb und erhöhte Leistung durch verbesserte Aerodynamik
- Strömungsoptimierter Vorwärmetauscher sorgt für bessere Wärmerückgewinnung und weniger Druckverlust

### ZEWO Steckadapter

- Steckadapter 160mm zur werkzeuglosen Montage der Außenblende. Funkkomponenten im Elektrobereich integriert



Funkversion



Kabelversion



# ZEWO SmartFan Funk

ZEWO SmartFan F steht für die funkbasierte Version der neuen Generation der ZEWO SmartFan Produktserie. Ohne Kabel kommunizieren die Geräte und Steuerungen über einen speziellen Bluetooth Standard. Somit sind sie perfekt für den nachträglichen Einbau in Bestandsimmobilien. Bauweise, Technik und Design sind identisch zur kabelbasierten Lösung.

## ZEWO Komplettsset SmartFan F



Funkbasiertes Wohnraumlüftungssystem mit Wärmerückgewinnung. Innen- & Außenblende aus ASA Kunststoff in Weiß (vgl. RAL9016). Lüftereinheit SmartFan F – zur kabellosen Verbindung der Systeme über 2,4 GHz Funk-Technologie. Keramik-Wärmetauscher. Montagerohr 500 mm Länge inkl. 2 Putzdeckel (ohne Steckadapter). Volumenstrom 17 - 55 m<sup>3</sup>/h; Eigenschall 10 - 33 dB(A); D<sub>n,w</sub> 43 - 64 dB(A); WRG 82 - 87 %.

**Hinweis:** Zur einfachen, werkzeuglosen Montage empfehlen wir die entsprechenden Steckadapter, siehe S. 11.

Bezeichnung	VPE	RG	Art-Nr.
Komplettsset SmartFan F*	1 Stück	11415	14150000

## ZEWO Vorbereitungsset SmartFan F + K



Montagerohr 500 mm Länge inkl. 2 Putzdeckel und Außenblende aus ASA Kunststoff in weiß (vgl. RAL9016). Ohne Steckadapter. **Hinweis:** \*Im Vorbereitungsset ist der Steckadapter nicht enthalten.

Bezeichnung	VPE	RG	Art-Nr.
Vorbereitungsset SmartFan F + K*	1 Stück	11415	14150001

## ZEWO Fertigstellungsset SmartFan F



Funktionseinheit bestehend aus Lüftereinheit SmartFan F – zur kabellosen Verbindung der Systeme über 2,4 GHz Funk-Technologie & Keramik-Wärmetauscher WRG 2.o. Mit Innenblende.

Bezeichnung	VPE	RG	Art-Nr.
Fertigstellungsset SmartFan F	1 Stück	11415	14150002

## ZEWO ComfortControl



Steuerungseinheit zur Regelung der Funklösung SmartFan F – per App und Sprachsteuerung inkl. 5 V Netzteil. Minimalistisches Design mit großem Funktionsumfang unter anderem Eco Modus, Automatikmodus (VOC Sensorik Luftqualitätssensor, Feuchtesensor), Schlafmodus, Stoßlüften, Wochentimer. Die Zewo ComfortControl ist für 12 Teilnehmer ausgelegt, wobei die Steuerung als Teilnehmer zählt (+ 11 Geräte).

Bezeichnung	VPE	RG	Art-Nr.
ComfortControl	1 Stück	11415	14150005



### ZEWO EcoControl

Steuerungseinheit zur Regelung der Funklösung SmartFan F – inkl. 5 V Netzteil. Einfache Steuerung für die Basisfunktionen (Stufenregelung, Durchlüften mit Wärmerückgewinnung oder im Sommermodus durchlüften (Bypass Modus), sowie Einschlafmodus). Die Zewo EcoControl ist für 12 Teilnehmer ausgelegt, wobei die Steuerung als Teilnehmer zählt (+ 11 Geräte).

Bezeichnung	VPE	RG	Art-Nr.
EcoControl	1 Stück	11415	14150004



### ZEWO EcoControl Batterie F

Batteriebetriebene Steuerungseinheit zur Regelung der Funklösung SmartFan F, inkl. Batteriekasten zur maximalen Flexibilität, inkl. 2x AAAA Batterien. Einfache Steuerung für die Basisfunktionen, Stufenregelung, Durchlüften mit Wärmerückgewinnung oder im Bypass Modus, sowie Einschlafmodus. / ...und Wandhalter

Bezeichnung	VPE	RG	Art-Nr.
EcoControl Batterie F	1 Stück	11415	14150003



### ZEWO Drucksensor F

Der Drucksensor ermöglicht Volumenstromkonstanz bei starker Außenluft. Ausschließlich kompatibel mit 2,4 GHz Funk-Systemen.

Bezeichnung	VPE	RG	Art-Nr.
Drucksensor F	1 Stück	11415	14150006



### ZEWO Steckadapter DN 160 für F + K

Steckadapter Ø160 zur werkzeuglosen Montage der ZEWO Außenblende.

Bezeichnung	VPE	RG	Art-Nr.
Steckadapter DN 160 für F + K	1 Stück	11417	14170024



### ZEWO Steckadapter DN 100 für F + K

Steckadapter Ø100 zur werkzeuglosen Montage der ZEWO Außenblende in Kombination mit den Abluftsystemen KRV.

Bezeichnung	VPE	RG	Art-Nr.
Steckadapter DN 100 für F + K	1 Stück	11417	14170023



### ZEWO Unterputzdose mit Tunnelstutzen

Tunnel zum Einschleiben des Netzteils (nur bei Funk).

Bezeichnung	VPE	RG	Art-Nr.
Unterputzdose mit Tunnelstutzen	1 Stück	11407	14010109



### ZEWO UP-Dose, (Hohlwand-Tunnelstutzen)

Zum Einbau in Hohlwände (Rigipswand).

Bezeichnung	VPE	RG	Art-Nr.
UP-Dose, (Hohlwand-Tunnelstutzen)	1 Stück	11407	14010125

# Zubehör ZEWO SmartFan Funk



## ZEWO Funktionseinheit F

2,4 GHz Funklösung, Funktionseinheit bestehend aus Lüftereinheit SmartFan F und Keramik-Wärmetauscher WRG 2.o.

Bezeichnung	VPE	RG	Art-Nr.
Funktionseinheit F	1 Stück	11417	14170001



## ZEWO Ventilatoreinheit F

Lüftereinheit SmartFan F – zur kabellosen Verbindung der Systeme über 2,4 GHz Funk-Technologie als Ersatzteil.

Bezeichnung	VPE	RG	Art-Nr.
Ventilatoreinheit F	1 Stück	11417	14170002



## ZEWO Innenblende mit Elektronik F

Flache Innenblende aus ASA Kunststoff in weiß für Funklösung SmartFan F – inkl. 2,4 GHz Funk Elektronik für 230 V Anschluss ähnlich RAL9016.

Bezeichnung	VPE	RG	Art-Nr.
Innenblende mit Elektronik F	1 Stück	11417	14170003



## ZEWO Lüfter-Hauptplatine F

Hauptplatine für Funklösung SmartFan F – als Ersatzteil.

Bezeichnung	VPE	RG	Art-Nr.
Lüfter-Hauptplatine F	1 Stück	11417	14170004



## ZEWO Netzteil Unterputz 5V F

Netzteil 5 V zur Unterputz-Installation für Steuerungseinheit ComfortControl F und EcoControl F als Ersatzteil.

Bezeichnung	VPE	RG	Art-Nr.
Netzteil Unterputz 5V F	1 Stück	11417	14170005



## ZEWO Ersatzrohr Drucksensor

Ersatzrohr für Drucksensor.

Bezeichnung	VPE	RG	Art-Nr.
Ersatzrohr Drucksensor	1 Stück	11417	14170006



### ZEWO ComfortControl F

Steuerungseinheit ComfortControl zur Regelung von 2,4 GHz Funk-Systemen per App und Sprachsteuerung ohne Netzteil als Ersatzteil.

Bezeichnung	VPE	RG	Art-Nr.
ComfortControl F	1 Stück	11417	14170007



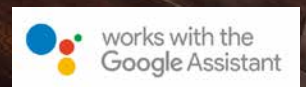
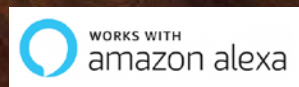
### ZEWO EcoControl F

Steuerungseinheit zur Regelung der Funklösung SmartFan F. Einfache Steuerung für die Basisfunktionen, Stufenregelung, Durchlüften mit Wärmerückgewinnung oder im Bypass Modus, sowie Einschlafmodus. Ohne Netzteil.

Bezeichnung	VPE	RG	Art-Nr.
EcoControl F	1 Stück	11417	14170009



Kostenloser Download im Apple App Store oder Google Play Store





# ZEWO SmartFan Kabel

Der **ZEWO SmartFan K** steht für das neue System in der Kabelversion. Alle Geräte und Steuerungen sind wie bisher per Kabel verbunden und sind daher optimal für Neubauten geeignet. Bauweise, Technik und Design sind identisch zur funkbasierten Lösung.

## ZEWO Komplettsset SmartFan K



Kabelgebundenes Wohnraumlüftungssystem mit Wärmerückgewinnung. Innen- und Außenblende aus ASA-Kunststoff in weiß (ähnlich RAL9016). Lüfereinheit SmartFan K zur Verbindung der Systeme über 12 V Keramik-Wärmetauscher. Montagerohr 500 mm Länge inkl. 2 Putzdeckel (ohne Steckadapter).  
 Volumenstrom 17 - 55 m<sup>3</sup>/h; Eigenschall 10 - 33 dB(A); D<sub>n,w</sub> 43 - 64 dB(A); WRG 82 - 87 %.

**Hinweis:** Zur einfachen, werkzeuglosen Montage empfehlen wir die entsprechenden Steckadapter, siehe S. 15.

Bezeichnung	VPE	RG	Art-Nr.
Komplettsset SmartFan K*	1 Stück	11416	14160000



## ZEWO Vorbereitungsset F + K

Montagerohr 500 mm Länge inkl. 2 Putzdeckel und Außenblende aus ASA-Kunststoff in weiß (ähnlich RAL9016). Ohne Steckadapter.

Bezeichnung	VPE	RG	Art-Nr.
Vorbereitungsset F + K*	1 Stück	11415	14150001



## ZEWO Fertigstellungsset K

12 V Kabellösung, Funktionseinheit bestehend aus Lüfereinheit SmartFan K und Keramik-Wärmetauscher WRG 2.0, mit Innenblende.

Bezeichnung	VPE	RG	Art-Nr.
Fertigstellungsset K	1 Stück	11416	14160002

**Hinweis:** \*Im Vorbereitungsset ist der Steckadapter nicht enthalten, dieser muss Optional ausgewählt werden.



### ZEWO BasicControl K

Steuerungseinheit zur Regelung der Kabellösung SmartFan K, mit integriertem Feuchte- und Temperatursensor zur automatischen Steuerung (12 V Netzteil muss gewählt werden). Einfache Steuerung für die Basisfunktionen, Stufenregelung, Durchlüften mit Wärmerückgewinnung oder im Bypass Modus, sowie Einschlafmodus und Automatikmodus (2 - 7 Geräte, auch unpaarig).

Bezeichnung	VPE	RG	Art-Nr.
BasicControl K	1 Stück	11416	14160003



### ZEWO Netzteil Hutschiene 12 V

Bezeichnung	VPE	RG	Art-Nr.
Netzteil Hutschiene 12 V	1 Stück	11417	14010124



### ZEWO Netzteil Unterputz 12 V/36 W

Netzteil 12 V mit einer Leistung von 36 W zur Unterputz-Installation für Steuerungseinheit BasicControl (für 2 bis 7 Geräte, auch unpaarig).

Bezeichnung	VPE	RG	Art-Nr.
Netzteil Unterputz 12 V/36 W	1 Stück	11417	14170033



### ZEWO Steckadapter DN 160 F + K

Steckadapter  $\varnothing 160$  zur werkzeuglosen Montage der ZEWO Außenblende.

Bezeichnung	VPE	RG	Art-Nr.
Steckadapter DN 160 F + K	1 Stück	11417	14170024



### ZEWO Steckadapter DN 100 für F + K

Steckadapter  $\varnothing 100$  zur werkzeuglosen Montage der ZEWO Außenblende in Kombination mit den Abluftsystemen KRV.

Bezeichnung	VPE	RG	Art-Nr.
Steckadapter DN 100 für F + K	1 Stück	11417	14170023



### ZEWO Unterputzdose mit Tunnelstutzen

Bezeichnung	VPE	RG	Art-Nr.
Unterputzdose mit Tunnelstutzen	1 Stück	11407	14010109



### ZEWO UP-Dose (Hohlwand-Tunnelstutzen)

Bezeichnung	VPE	RG	Art-Nr.
UP-Dose (Hohlwand-Tunnelstutzen)	1 Stück	11407	14010125

# Zubehör ZEWO SmartFan Kabel



## ZEWO Funktionseinheit K

12 V Kabellösung, Funktionseinheit bestehend aus Lüftereinheit SmartFan K und Keramik-Wärmetauscher WRG 2.o.

Bezeichnung	VPE	RG	Art-Nr.
Funktionseinheit K	1 Stück	11417	14170010



## ZEWO Ventilatoreinheit K

Lüftereinheit SmartFan K zur Verbindung der Systeme über 12 V als Ersatzteil.

Bezeichnung	VPE	RG	Art-Nr.
Ventilatoreinheit K	1 Stück	11417	14170011



## ZEWO Innenblende K

Flache Innenblende aus ASA Kunststoff in weiß für Kabellösung SmartFan K.

Bezeichnung	VPE	RG	Art-Nr.
Innenblende K	1 Stück	11417	14170012



## ZEWO PWM 3-Pol-Stecker K

3-poliger PWM Ersatzstecker und Buchse (nur für Kabel).

Bezeichnung	VPE	RG	Art-Nr.
PWM 3-Pol-Stecker K	1 Stück	11417	14170013



## ZEWO Schaltrelais (Strommessrelais)

Bezeichnung	VPE	RG	Art-Nr.
Schaltrelais (Strommessrelais)	1 Stück	11407	14010211



## ZEWO Slim Innenblende K

Bezeichnung	VPE	RG	Art-Nr.
Slim Innenblende K	1 Stück	11401	14010206



## ZEWO Easy Innenblende K

Eine „eckige Alternative“ zur standardmäßig mitgelieferten Innenblende in runder Form. Die „Easy“-Blende ist eine flache Innenblende (310 mm) in weiß, ohne Stützen, inklusive Verschlussklappe.

Bezeichnung	VPE	RG	Art-Nr.
Easy Innenblende K	1 Stück	11401	14010190

### Hinweis

Wenn eine andere Innenblende gewünscht wird, muss dies vor Bestellung des Fertigstellungssets abgesprochen sein, da Rücknahmen der Hauben nicht möglich sind.



# Zubehör ZEWO SmartFan Funk & Kabel



## ZEWO Außenhaube MetalCover

Für besonders geringe Wandstärken (Innen-, Außenputz und Dämmung < 330 mm). Elegantes Design, erhältlich in Weiß (ähnlich RAL 9016), Anthrazit (RAL 7016) oder Edelstahl. Maße: H 255 x B 206 x T 45 mm.

Bezeichnung	VPE	RG	Art-Nr.
Außenhaube MetalCover Edelstahl	1 Stück	11401	14010074
Außenhaube MetalCover weiß (ähnl. RAL 9016)	1 Stück	11401	14010046
Außenhaube MetalCover anthrazit (ähnl. RAL 7016)	1 Stück	11401	14010077

**Hinweis:** Ersatzteil unabhängig von Komplettsset und Rohbausset.



## ZEWO Außenhaube F + K

Außenblende mit Schalldämmmatte aus ASA Kunststoff in Weiß oder Anthrazit, zum Anschrauben an der Fassade.

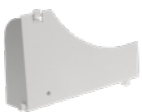
Bezeichnung	VPE	RG	Art-Nr.
Außenhaube weiß	1 Stück	11417	14170015
Außenhaube anthrazit	1 Stück	11417	14170016



## ZEWO Innenblende Abdeckung F + K

Klappe der Innenblende als Ersatzteil.

Bezeichnung	VPE	RG	Art-Nr.
Innenblende Abdeckung	1 Stück	11417	14170017



## ZEWO Elektroabdeckung links

Elektroabdeckung links für Innenblende als Ersatzteil.

Bezeichnung	VPE	RG	Art-Nr.
Elektroabdeckung links	1 Stück	11417	14170018



## ZEWO Elektroabdeckung rechts

Elektroabdeckung rechts für Innenblende als Ersatzteil.

Bezeichnung	VPE	RG	Art-Nr.
Elektroabdeckung rechts	1 Stück	11417	14170019

### Hinweis

Wenn eine andere Außenhaube Metall oder Außenblende anthrazit gewünscht wird, muss dies vor Bestellung zusammengestellt werden, da eine Rücknahme nicht mehr möglich ist.



### ZEWO Wärmetauscher kleine Wabe F + K

Keramik-Wärmetauscher 2.0 für SmartFan F und K mit 100 mm Wandstecktiefe als Ersatzteil.

Bezeichnung	VPE	RG	Art-Nr.
Wärmetauscher kleine Wabe F + K	1 Stück	11417	14170014



### ZEWO Schalldämmset kurz

Einkürzbares Schalldämmset 125 mm aus Schaumstoff zur Schallreduzierung (von 3 bis 5 dB).

Bezeichnung	VPE	RG	Art-Nr.
Schalldämmset kurz	1 Stück	11417	14170030



### ZEWO Schalldämmelement K3

Mit dem patentierten Schalldämmelement lässt sich der Schalldruckpegel, der bereits akustisch optimierten ZEWOTHERM Lüftungssysteme, nochmals um bis zu 5dB reduzieren. Der Schaumstoffring ist 80 mm dick und ist ein Drei-Kammersystem aus Basotect® Melaminharzschäum. Je nach Volumenstrom können die Kammer-elemente einzeln herausgenommen werden. Der Ring lässt sich bei einer Wandstärke geringer als 330 mm auf die jeweilige Wandstärke kürzen.

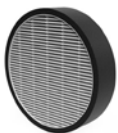
Bezeichnung	VPE	RG	Art-Nr.
Schalldämmelement K3	1 Stück	11407	14010101



### ZEWO Staubfilter 170

Staubfilter für Slimblende und F + K Innenblende. Vier Filter pro Set.

Bezeichnung	VPE	RG	Art-Nr.
Staubfilter 170	1 Set (4 Stück)	11417	14170032



### ZEWO Feinstaubfilter PM 2.5

Einzigtiger, hocheffizienter Feinstaubfilter, der für höchstmöglichen, gesundheitlichen Schutz im Haus sorgt. Grober Staub, Pollen und sogar kleinste Feinstaubpartikel können problemlos herausgefiltert werden. Gemäß ISO 16890 (ePM 65 %) Klassifizierung nach EN 779 (F7). Zwei Filter pro Paket.

Bezeichnung	VPE	RG	Art-Nr.
Feinstaubfilter PM 2.5	1 Paket	11407	14010195



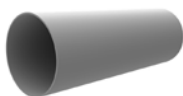
### ZEWO Filterhalter

Filterhalter für ZEWO SmartFan F und K als Ersatzteil.

Bezeichnung	VPE	RG	Art-Nr.
Filterhalter	1 Stück	11417	14170020

## ZEWO Montagerohr DN 160

Montagerohr DN 160 mm, L=500 mm.



Bezeichnung		VPE	RG	Art-Nr.
Montagerohr 500 -160 mm	DN 160 mm, L=500 mm	1 Stück	11401	14010091
Montagerohr 700 -160 mm	DN 160 mm, L=700 mm	1 Stück	11401	14010044

## ZEWO Montagerohr DN 100

Montagerohr DN 100 mm für den Einbau KRV Abluftsystem.



Bezeichnung		VPE	RG	Art-Nr.
Montagerohr 500 -100 mm	DN 100 mm, L=500 mm	1 Stück	11401	14010213
Montagerohr 700 -100 mm	DN 100 mm, L=700 mm	1 Stück	11401	14010214

## ZEWO Montagekleber

Zum Einkleben vom Montagerohr in die Kernbohrung oder in den Montagestein.



Bezeichnung		VPE	RG	Art-Nr.
Montagekleber		1 Stück	11407	14010047

## ZEWO Putzdeckel-Set

Zur Vermeidung von Staub und Putz in der Rohbauphase.



Bezeichnung		VPE	RG	Art-Nr.
Putzdeckel-Set		2 Stück	11401	14010114

## ZEWO Verschlussklappe

Verschlussklappe zur Entlüftung für Kleinraumventilatoren der Nennweite 100. Außenwandanschluss bei Verwendung der Wandhülse 100. Material: witterungs- und UV-beständiger Kunststoff, verkehrsweiß (ähnlich RAL 9016). Luftrichtung: Entlüftung. Druckverlust: 10 Pa. Klappe öffnet und schließt selbsttätig. Maße: B 150 mm x H 150 mm x T 50 mm. Umgebungstemperatur: 60 °C.



Bezeichnung		VPE	RG	Art-Nr.
Verschlussklappe		1 Stück	11412	14120043

## ZEWO ALD Winddrucksicherung

Um Zugerscheinung und eine Auskühlung der Wohnräume bei hohen Windlasten zu vermeiden, verfügt die Komponente zur Winddrucksicherung über eine Rückschlagklappe, die sich bei hohen Volumenströmen selbstständig schließt. Einmalig ist die Vorfilter-Einheit zum Insektenschutz, die vor dem System sitzt und eigenständig auszutauschen ist.

Maße: Länge: 110 mm, Durchmesser: 155 mm.

**Hinweis:** Zur ALD Winddrucksicherung bitte ein Vorbereitungsset, eine Innenblende und die erforderlichen Schalldämmelemente wählen.



Bezeichnung		VPE	RG	Art-Nr.
ALD Winddrucksicherung		1 Stück	11417	14010116

# ZEWO SmartFan 2.0 Sonderlösungen

## Perfektes Raumklima vom Keller bis zum Dach

Die ZEWOTHERM Lüftungsgeräte-Serie sorgt nicht nur in den „normalen Wohnräumen“ wie etwa Schlaf-, Wohn- oder Kinderzimmer für ein perfektes Raumklima, sondern für frische, saubere Luft im ganzen Gebäude. In den Bereichen, in denen die Frischluftzufuhr nicht immer gegeben ist (z. B. im Keller oder Dachgeschoss) kommen unsere Sonderlösungen zum Einsatz. Eine weitere Sonderlösung ist die Fensterlaibung.

Sie wird in den Fällen gewählt, in denen etwa die Lüftungsanlage so unauffällig wie möglich verbaut werden soll oder aber wenn hohe Schallschutzanforderungen (z.B. Straßenverkehr/Flughafen-nähe) gegeben sind. Alle Keller-, Dach- oder Laibungslösungen basieren auf der ZEWO SmartFan Technologie, die bis zu 91 % Wärmerückgewinnung ermöglicht.

### ZEWO Rohbauset Dach



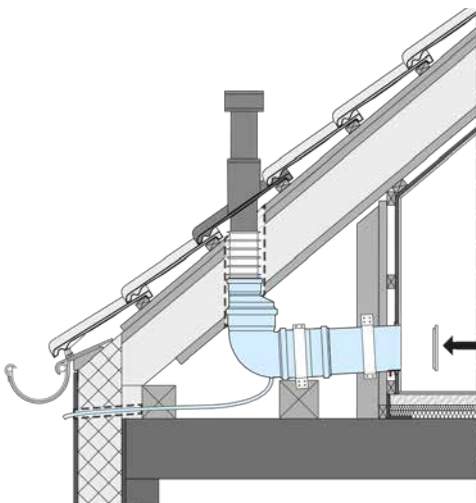
Mit dieser modernen Lösung können nun auch Dachgeschosswohneinheiten mit Frischluft versorgt werden, ohne auf die akustischen und strömungstechnischen Vorteile des bekannten Lüfters verzichten zu müssen. Er ist mit nahezu allen Schrägdächern kompatibel und lässt sich elegant integrieren.

Das Rohbauset besteht aus Reduzierungsstück (DN 160/125), Verbindungsstück (DN 160), Bogen mit Kondensatablauf (DN 160), Putzdeckel, Schlauch (1,50 m), Flexschlauch (1 m), Montagerohr (500 mm) sowie Rohrschelle. Bitte beachten Sie, dass die Dacheindeckung nicht im Lieferumfang enthalten ist.

Bezeichnung	VPE	RG	Art-Nr.
Rohbauset Dach	1 Stück	11407	14010058

#### Hinweis

Die Sonderlösungen Keller und Dach sind keine Lagerware und werden nur auf Bestellung geliefert. Bitte disponieren Sie rechtzeitig.



## ZEWO Rohbauset Keller

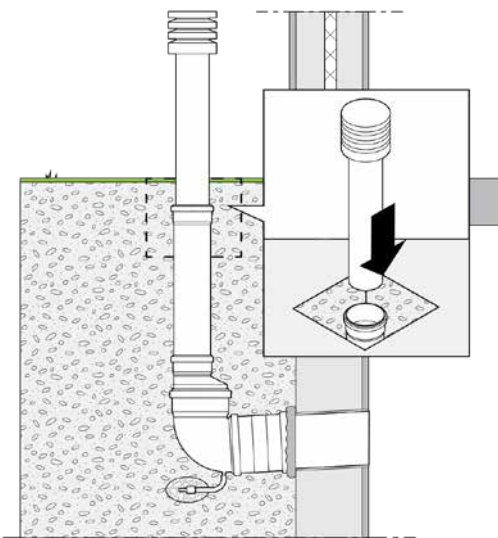
Unsere intelligente Kellerlösung ist so einfach wie genial: Feuchte und die im Keller oft vorherrschende „muffige“ Luft wird problemlos aus den Kellerräumen geleitet und Frischluft zugefügt. Mit diesem System beugen Sie Schimmel optimal vor und profitieren von einer Wärmerückgewinnung von bis zu 91 %. Der Luftauslass aus Edelstahl befindet sich oberhalb des Bodenniveaus und passt sich so jeder Umgebung elegant und unauffällig an. Das Rohbauset mit Kondensatablauf besteht aus Montagerohr 500 mm, Putzdeckel, Doppelmuffe 160 mm Durchmesser, 90 Grad Bogen 160 mm Durchmesser, Kondensatablauf mit Rückschlagventil, Reduzierung auf 110 mm. Bitte beachten Sie, dass der Ausblasturm nicht im Lieferumfang enthalten ist.



Bezeichnung	VPE	RG	Art-Nr.
Rohbauset Keller	1 Stück	11407	14010068

### Hinweis

Die Sonderlösungen Keller und Dach sind keine Lagerware und werden nur auf Bestellung geliefert. Bitte disponieren Sie rechtzeitig.



## Einbaulösung Laibung Plus

### ZEWO Einbaulösung Laibung Plus

Das Lüftungssystem „verschwindet“ vollständig in der Fensterlaibung und verfügt über eine erhöhte Außenschall-Absorption durch patentiertes Schalldämmmatten-Material und doppelte Strömungsumlenkung. Von der Lüftung ist nur das unauffällige Laibungsgitter zu sehen, das in der Fensterseite optisch völlig verschwindet (keine Außenblenden sind sichtbar). Bereits bei einer Wärmedämmverbundsystem(WDVS)-Stärke von nur 80 mm verbaubar. Der SmartFan in Kombination mit der Laibungsvorrichtung

sorgt besonders in Wohngebieten mit hohem Lärmaufkommen (Hauptverkehrsstraßen, Bahnstraßen, Einflugschneisen) für Frischluft ganz ohne Lärm. Klassifiziert in Schallschutzklasse 6 (bis zu 60 dB Normschallpegeldifferenz). Mit integriertem Kondensatablauf. Das innovative Umsteck-Prinzip ermöglicht eine 180°-Drehung des SmartFan und ist somit links oder rechts in die Laibung einsetzbar. Die Rohbausets sind für alle gängigen Einbausituationen erhältlich. Mit oder ohne wechselbarer Schalldämmeinlage, Metall- oder Kunststoffgitter, Gitter in anthrazit oder in weiß, mit oder ohne Insektenschutz.

### ZEWO Laibung Plus ASA

Montagerohr 500 mm, neuer Laibungs-Kanal für beidseitigen Einbau (Tiefe 60 mm) mit integrierter, wechselbarer Schalldämmeinlage, Gitter aus Kunststoff weiß oder anthrazit, 2 Putzdeckel. Befestigungsset für WDVS.

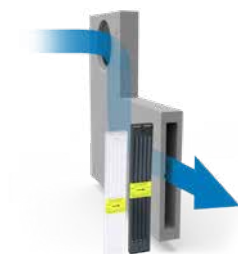


integrierter  
Schalldämpfer

Bezeichnung	VPE	RG	Art-Nr.
Laibung Plus ASA weiß	1 Stück	11407	14010200
Laibung Plus ASA anthrazit	1 Stück	11407	14010201

### ZEWO Laibung SilentAir Gitter ASA

Montagerohr 500 mm, neuer Laibungs-Kanal eckig für beidseitigen Einbau (Tiefe 60 mm), Gitter zum Fassadenabschluss aus Kunststoff weiß oder anthrazit, 2 Putzdeckel. Befestigungsset für WDVS.



Laibung mit integriertem  
Fliegengitter.

Bezeichnung	VPE	RG	Art-Nr.
Laibung SilentAir Gitter ASA weiß	1 Stück	11407	14010198
Laibung SilentAir Gitter ASA anthrazit	1 Stück	11407	14010199



### ZEWO Laibung SilentAir Schalldämm-Matte

Schalldämmeinschub für das Laibungselement SilentAir zur erhöhten Außenlärmreduktion, herausnehmbar zur hygienischen Reinigung ( $D_{n,w}$  61 - 64 dB).

Bezeichnung	VPE	RG	Art-Nr.
Laibung SilentAir Schalldämm-Matte	1 Stück	11417	14170036



### ZEWO Schalldämmstreifen (Laibungersatzteil)

Bezeichnung	VPE	RG	Art-Nr.
Schalldämmstreifen (Laibungersatzteil)	1 Stück	11417	14170027



### ZEWO SilentAir Top

Laibungslösung SilentAir Top für Sturz Integration und hohe Schallschutzanforderungen inkl. einer Verlängerung.

Bezeichnung	VPE	RG	Art-Nr.
SilentAir Top	1 Stück	11417	14170022



### ZEWO SilentAir Top Verlängerung

Verlängerung der Laibungslösung SilentAir Top bei größerem Abstand zum Fenstersturz.

Bezeichnung	VPE	RG	Art-Nr.
SilentAir Top Verlängerung	1 Stück	11417	14170025



### ZEWO SoundGuard

Laibungslösung SilentAir Front mit erhöhtem Schallschutz zur Intregation in der Fassade inkl. Stück Rohr und Putzdeckel.

Bezeichnung	VPE	RG	Art-Nr.
SoundGuard	1 Stück	11417	14170026



### ZEWO Laibungselement Abluft für Ø 100

Bestehend aus: Basis Laibungskanal inkl. Schalldämmstreifen und Putzdeckel zum flexiblen Einbau rechts oder links, über dem Sturz; Adapter Fassade; kurzes Rohr für den Luftauslass

Bezeichnung	VPE	RG	Art-Nr.
Laibungselement Abluft anthrazit (reduziert auf Ø 100)	1 Stück	11407	14010209
Laibungselement Abluft weiß (reduziert auf Ø 100)	1 Stück	11407	14010210



### ZEWO SilentAir Gitter ASA

Bezeichnung	VPE	RG	Art-Nr.
ZEWO SilentAir Gitter ASA weiß	1 Stück	11417	14170034
ZEWO SilentAir Gitter ASA anthrazit	1 Stück	11417	14170035

# Einbau-Montagestein

## Clever und entspannt Geld und Zeit sparen

Mit dem Einbau-Montagestein entfällt die mühsame und zeitintensive Kernbohrung, um die baulichen Vorbereitungen für die Lüftungsgeräte zu schaffen. Der Einbau-Montagestein erleichtert Ihnen den Baustellenablauf immens, pro Gerät können Sie mindestens 30 wertvolle Minuten einsparen! Er wird einfach wie ein ganz normaler Mauerstein in den Rohbau gesetzt und garantiert einen fehlerfreien Schnelleinbau für die spätere Fertigstellung.

Der Einbau-Montagestein ist für alle Wandstärken geeignet. Je nach Wunsch gibt es den Stein als separaten Quader oder bereits auf Maß vorkonfektioniert – inkl. Vorbereitungsset für den ZEWO SmartFan 2.0. 3 % - Gefälle für Kondensatablauf, Kabelschlitzen sowie entsprechenden Markierungen, die zur leichten Zuordnung auf der Baustelle führen.

### ZEWO Einbau-Montagestein 500 V2

Neubau-Montagestein 500 mm tief mit Aussparung für den Kabelkanal.



Bezeichnung	VPE	RG	Art-Nr.
Einbau-Montagestein 500 V2	1 Stück	11417	14170029



Das entsprechende Planungsformular finden Sie im Anhang dieser Broschüre oder auf [www.zewootherm.de](http://www.zewootherm.de).

#### Hinweis

Bei Klinkerbauweise kontaktieren Sie bitte Ihren zuständigen Außendienst-Mitarbeiter!





## Anwendungsbeispiele für die vorgefertigten Montage-Einbausteine



Abbildung 1

Einbaustein „Mauerwerk“ für Mauerwandstärke von 365 mm, mit Kabelschlitz und integriertem 3 % - Gefälle für Kondensat-ablauf



Abbildung 2

Einbaustein „100er-Ventilator“ für Mauerwandstärke von 365 mm mit Reduzierung für 100-er Ventilator und integriertem 3 % - Gefälle

Abbildungen beispielhaft. Die Einbau-Montagesteine werden stets projektbezogen nach Vorgaben gefertigt. Bitte beachten Sie bei der Bestellung den QR-Code für das Planungsformular „Montagestein“ auf Seite 24.

### Variante 1:

SmartFan Vorbereitungsset V1 inkl. konfigurierbarem Montagestein

Bestehend aus: 1 x 14150001 Vorbereitungsset F+K, 1 x 14170029 Montagestein, 1 x 14010047 Kleber

Bezeichnung	VPE	RG	Art-Nr.
SmartFan F + K Vorbereitungsset V1 inkl. konfigurierbarem Montagestein	1 Stück	11413	14130015

### Variante 2:

SmartFan Vorbereitungsset V2 inkl. konfigurierbarem Montagestein und Reduzierung

Bestehend aus: 1 x 14150001 Vorbereitungsset F+K, 1 x 14170029 Montagestein, 1 x 14010192 Reduzierung, 1 x 14010047 Kleber,

1 x 14170023 Steckadapter DN 100, 1 x 14010213 Fixrohr DN 100

Bezeichnung	VPE	RG	Art-Nr.
SmartFan F + K Vorbereitungsset V2 inkl. konfigurierbarem Montagestein und Reduzierung	1 Stück	11413	14130016



# Dezentrale Entlüftung

gemäß DIN 18017-3 / DIN1946-6, ohne Wärmerückgewinnung

## Regelrecht gute Luft

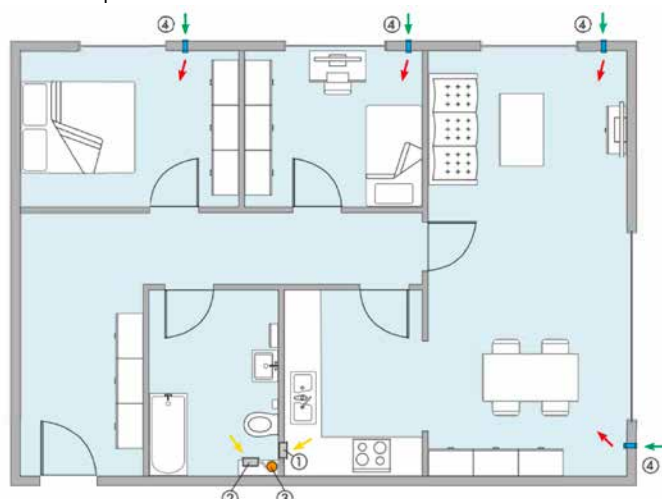
Das System der Einraumentlüftung mit den Produktserien ER-EC und ER ist die perfekte Wahl für Mehrfamilienhäuser, den mehrgeschos- sigen Wohnungsbau, für Bürogebäude und/oder Hotelanlagen. In Bädern und WCs, Wohnküchen oder Esszimmern transportieren sie effektiv verbrauchte und feuchte Luft nach außen. Die Systeme arbeiten zuverlässig, sind sparsam, leise und überzeugen durch zeitlose Optik. Sie sind besonders einbau- und montagefreundlich und verfügen, je nach Ausführung, über zahlreiche, nützliche Funktionen und Optionen. Für jeden Einsatzfall gibt es so die passende Produktlösung. Alle Technik-Varianten der beiden Produktserien ER-EC und ER entsprechen in vollem Umfang der Wohnungswirtschaft nach DIN 18017-3 und DIN 1946-6.

## Die Funktionsweise

Bei der dezentralen Entlüftung werden mehrere Wohnungen und Räume an eine gemeinsame Hauptleitung angeschlossen. Eine zen- trale Abluftleitung führt senkrecht durch das ganze Gebäude. Ein- zeln Ventilatoren in den Wohnungen sorgen für den erforderlichen Luftaustausch, dadurch lässt sich die Lüftung individuell regeln.

Die Kombination mit Brandschutzsystemen ist möglich. Mit den Ausführungen ER-EC und ER lässt sich eine kontinuierliche Lüftung verwirklichen. Dies schafft Hygiene und Gesundheit. Auch leer stehende Wohnungen können somit automatisch zum Schutz der Bausubstanz entlüftet werden. Die DIN 18017 schreibt vor, dass die durch die Entlüftung abgeführte Luftmenge in glei- chem Maße wieder zugeführt werden muss. Hierfür bietet sich die Kombination der Einraumlüftung mit der ALD an.

Musterbeispiel



- Zuluft
  - Abluft
  - Außenluft
  - Fortluft
- Außenluftdurchlässe ALD für Zulufräume

# Produktserie ER-EC

## Funktion und Design perfekt vereint

Das Einzelraumlüftungssystem ER-EC bietet für jede Einbausituation die passende Lösung. Alle verfügbaren Technikvarianten entsprechen den Anforderungen an die Wohnungswirtschaft nach DIN 18017-3 und DIN 1946-6.

Das übersichtliche Drei-Komponenten-System (bestehend aus Abdeckung, Ventilatoreinsatz und Unterputzkasten) ist einfach zu montieren und sorgt zuverlässig für eine effiziente Einzelraumlüftung.

Der Unterputzkasten bietet viele Vorteile in einem Gehäuse: Die flexible Ausblasrichtung (Drehung des Gehäuses nach rechts oder links um 90°) ermöglicht den perfekten Anschluss an die Lüftungsleitung (DN 75/80). Montagefreundliche Schnappverschlüsse sind perfekt auf den Ventilatoreinsatz abgestimmt. Ein Zweitanschluss für einen WC-Sitz ist ebenfalls möglich. Die geringe Einbautiefe ermöglicht den Einsatz bei schwierigen Platzverhältnissen.

Der Ventilatoreinsatz arbeitet mit robustem EC-Motor mit beidseitig geschlossenen Kugellagern, die nur wenig Energie verbrauchen, inkl. thermischem Überlastungsschutz. Die Gerätemontage erfolgt werkzeuglos mit Schnappverschlüssen und elektrischen Steckverbindern. Das hohe Druckvermögen garantiert konstantes Fördervolumen bei gleichzeitigem Betrieb mehrerer Ventilatoren. Die Produktserie ER-EC vereint modernste Technik und formschönes, zeitloses Design. So ist die flache Abdeckung nicht nur ein



eleganter Abschluss des Systems, sondern bietet ganz klare Produktvorteile: Sie ist um 5° drehbar und somit optimal zu platzieren. In der Abdeckung sind Steuerung und Touchpad-Element bereits integriert. Die Filterwechselanzeige mit Reset-Funktion ermöglicht einen sachgemäßen, hygienischen Betrieb; der Austausch des Filters erfolgt werkzeuglos.

Der Lüfter läuft im Grundlastbetrieb mit 30 m<sup>3</sup>/h. Über einen Lichtschalter bzw. externen Schalter kann in den Volllastbetrieb mit 60 m<sup>3</sup>/h gewechselt werden. Die Komfortausführung und die Ausführung mit Feuchte- bzw. Bewegungssensor verfügen über weitere Lüftungsstufen. Das EIN/AUS-Schalten der Grundlast ist über einen Schalter möglich. Durch den variablen Einsatz der Abdeckung kann auch nachträglich ganz einfach die gewünschte Steuerung installiert bzw. nachgerüstet werden.

### Hinweis

Auslegungsbeispiel für die dezentrale Entlüftung (Abluft) nach DIN 18017-3 finden Sie auf [www.zewotherm.de](http://www.zewotherm.de) in den Downloads des Bereichs „Wohnraumlüftung dezentral“



# Steuerungsvarianten ER-EC - flexible Technik für individuelle Ansprüche

## Abdeckung ER-AH Ausführung mit Feuchtesensor

- Steuerung über Feuchtesensor und Zeitmodul
- Volllastbetrieb mit Einschaltverzögerung ca. 0 / 30 / 60 / 90 / 120 sec. und Nachlaufzeit ca. 0 / 3 / 6 / 15 / 34 / 30 min.
- Einstellbarer Intervallbetrieb 0 / 1 / 2 / 4 / 6 / 12 h, Entlüftungsdauer 10 min.
- Intelligente Feuchtsteuerung, Ventilator überwacht und entlüftet automatisch
- Barrierefreies Produkt, da automatisches Ein- und Ausschalten

## Abdeckung ER-AB Ausführung mit Bewegungssensor

- Steuerung über Bewegungssensor und Zeitmodul
- Volllastbetrieb mit Einschaltverzögerung ca. 0 / 30 / 60 / 90 / 120 sec. und Nachlaufzeit ca. 0 / 3 / 6 / 15 / 34 / 30 min.
- Einstellbarer Intervallbetrieb 0 / 1 / 2 / 4 / 6 / 12 h, Entlüftungsdauer 10 min.
- Volllaststufe nach detektierter Bewegung (Reichweite des Bewegungssensors 5 m)
- Barrierefreies Produkt, da automatisches Ein- und Ausschalten



## + Vorteile

- Entlüftungsgeräte mit energiesparendem EC-Motor
- Dank niedriger Drehzahl äußerst laufruhig und leise
- Sparsamer, permanenter Grundlastbetrieb
- Einfache Montage
- Benutzerfreundliche Bedienung
- Werkzeugloser Filterwechsel
- Austauschbare Abdeckung mit integrierter Steuerungs-/Bedieneinheit
- Universeller Ventilatoreinsatz

## Abdeckung ER-A Standardausführung

- Volllastbetrieb mit Einschaltverzögerung ca. 60 sec. und Nachlaufzeit ca. 15 min.

## Abdeckung ER-AK Komfortausführung

- Steuerung mit Zeitmodul
- Volllastbetrieb mit Einschaltverzögerung ca. 0 / 30 / 60 / 120 sec. und Nachlaufzeit ca. 15 min.
- Einstellbarer Intervallbetrieb 0 / 2 / 4 / und 12 h, Entlüftungsdauer 10 min.

# Systemkomponenten ER-EC



## ZEWO Unterputzgehäuse ER-GH

Zur Aufnahme des Ventilatoreinsatzes ER-EC. Kunststoff-Ausblasstutzen umbaubar seitlich/hinten mit selbsttätiger Kunststoff-Rückschlagklappe, ohne Brandschutzgehäuse. Farbe: weiß (ähnlich RAL 9010). Zweitraumanschluss rechts/links/unten möglich. Maße: 250 x 250 x 110 mm. Einbau innerhalb und außerhalb des Schachtes in Wand und Decke. Am Gehäuse sind seitlich 6 Montagenueten als Montagehilfe angebracht. Elektrischer Anschluss seitlich oder hinten. Für Ausblasrichtung nach oben, rechts, links oder hinten. Anschlussdurchmesser DN 75/80. Kunststoffteile normal entflammbar nach Klasse B2. Mit Putzschutzdeckel. Für den zusätzlichen WC-Anschlussstutzen ist unten eine Sollbruchstelle vorgesehen.

Bezeichnung	VPE	RG	Art-Nr.
Unterputzgehäuse ER-GH	1 Stück	11412	14120000



## ZEWO Aufputzgehäuse ER-GH Standard

Aufputzgehäuse ER-GH AP aus ABS-Kunststoff. Mit Kunststoffstutzen und selbsttätiger Rückschlagklappe für die ER-EC-Produktserie. Ohne Brandschutz. Einfache Wand-/ oder Deckenmontage. Gehäuse drehbar. Anschlussdurchmesser DN 75/80. Kunststoffteile normal entflammbar nach Klasse B 2. Farbe verkehrsweiß ähnlich RAL 9016. Elektrischer Anschluss hinten. 230 V, Schutzart IP X5. Maße H 276 x B 276 x T 180 mm.

Bezeichnung	VPE	RG	Art-Nr.
Aufputzgehäuse ER-GH Standard	1 Stück	11412	14120050



## ZEWO Aufputzgehäuse ER-APB mit Brandschutz

Aufputzgehäuse mit wartungsfreier Brandschutz-Metall-Absperrklappe gegen Brandübertragung (K90-18017) für die ER-EC-Produktserie. Einfache Wand-/ oder Deckenmontage. Gehäuse drehbar. Anschlussdurchmesser DN 75/80. Kunststoffteile normal entflammbar nach Klasse B 2. Farbe verkehrsweiß ähnlich RAL 9016. Elektrischer Anschluss hinten. 230 V, Schutzart IP X5. Maße H 276 x B 276 x T 180 mm.

Bezeichnung	VPE	RG	Art-Nr.
Aufputzgehäuse ER-APB mit Brandschutz	1 Stück	11412	14120051



## ZEWO Ventilatoreinsatz ER-EC

Für Unterputzgehäuse ER-GH. 2-stufiger Ventilator zum Einbau. Fördervolumen 30 m<sup>3</sup>/h, 60 m<sup>3</sup>/h (kombiniert mit einer intelligenten Abdeckung auch 20 / 40 / 100 m<sup>3</sup>/h möglich). Einschaltverzögerung 60 Sek. Nachlaufzeit 15 Min. Für Einzelraumentlüftung mit einem einzelnen Ventilator. Mit Ausblasadapter für Ausblasen seitlich und hinten. Elektrische Steckverbindung für schnelle Montage des Ventilators im Gehäuse. Problemloser Filterwechsel ohne Werkzeug. Montagefreundliche Schnappbefestigung des Ventilators im Gehäuse. Alle ZEWOTHERM ER-Geräte entsprechen der Schutzart IP X5 und können somit im Bereich 1 nach DIN VDE 0100-701 auch bei Strahlwasser eingebaut werden. Schutzklasse II. Die steile Kennlinie zeigt das hohe Druckvermögen des ER-EC-Ventilators. Robuster, energiesparender EC-Motor mit thermischem Überlastungsschutz. Wartungsfrei, mit beidseitig geschlossenen Kugellagern.

Bezeichnung	VPE	RG	Art-Nr.
Ventilatoreinsatz ER-EC	1 Stück	11412	14120001

## ZEWO Abdeckungen

Moderne Abdeckungen für den Ventilatoreinsatz/Einzel-Entlüftungssystem ER-EC mit individuellen Funktionsausführungen. Problemloser Filterwechsel ohne Werkzeug. Schutzart IP X5 für Sicherheit im Bad. Farbe verkehrsweiß ähnlich RAL 9016. Für Einzelraumentlüftung mit einem einzelnen Ventilator. Abdeckung um  $\pm 5^\circ$  drehbar, dadurch Ausgleich bei schief eingesetztem Gehäuse möglich. Schutzklasse II.



Bezeichnung	VPE	RG	Art-Nr.
Abdeckung ER-A (Standard)	1 Stück	11412	14120002
Abdeckung ER-AK (Komfort) mit intelligentem Zeitmodul	1 Stück	11412	14120003
Abdeckung ER-AH (Feuchte) Feuchtesteuerung mit intelligentem Zeitmodul	1 Stück	11412	14120004
Abdeckung ER-AB (Bewegung) Bewegungsmelder mit intelligentem Zeitmodul	1 Stück	11412	14120005

## ZEWO Luftfilter G2

Filter für das Abluftsystem gemäß ISO 16890 (ISO coarse > 30%), Filterklasse G2. Filter bei Staubkonzentration grober Partikelgrößen (z.B. Textilfaser, Flugasche, Haare).



Bezeichnung	VPE	RG	Art-Nr.
Ersatz-Luftfilter ZF-EC + Für Abdeckung ER-A	1 Pck. à 5 Stück	11412	14120007
Ersatzluftfilter ZF-EC+ Für Abdeckung ER-A	1 Pck. à 100 Stück	11412	14120015
Ersatz-Luftfilter ZF-EC Für Abdeckungen ER-AK, ER-AH, ER-AB	1 Pck. à 5 Stück	11412	14120016
Ersatz-Luftfilter ZF-EC Für Abdeckungen ER-AK, ER-AH, ER-AB	1 Pck. à 100 Stück	11412	14120017

## ZEWO ZF ECD

Ersatz-Dauerluftfilter ZF ECD für die Abdeckungen ER-AK, ER-AH und ER-AB des Ventilatoreinsatz ER EC, Filterklasse G2, 2 Stück. Unter warmem Wasser auswaschbar.



Bezeichnung	VPE	RG	Art-Nr.
ZF ECD	1 Set	11412	14120052

## ZEWO ZF ECD+

Ersatz-Dauerluftfilter ZF ECD+ für die Abdeckungen ER-A des Ventilatoreinsatz ER EC. Mit Timestrip als Filterwechselanzeige. Filterklasse G2, 2 Stück. Unter warmem Wasser auswaschbar.



Bezeichnung	VPE	RG	Art-Nr.
ZF ECD+	1 Set	11412	14120053

### Hinweis

Bitte beachten Sie die Planungshinweise auf [www.zewotherm.de](http://www.zewotherm.de).



### ZEW Montage-Set

bestehend aus Hammerkopfschraube mit Mutter und 90° Winkel.

Bezeichnung	VPE	RG	Art-Nr.
Montage-Set ER-MS für UP-Gehäuse ER-GH	1 Set	11412	14120006



### ZEW Absaugstutzen

für WC-Absaugung für ER-GH, ER-UP, schwarz.

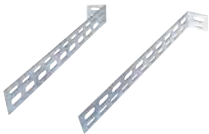
Bezeichnung	VPE	RG	Art-Nr.
Absaugstutzen ER-AS	1 Stück	11412	14120028



### ZEW Abdeckrahmen

für Unterputz-Gehäuse ER-EC bei zu tief montiertem Gehäuse. Er überdeckt die Fuge zwischen Unterputzgehäuse und Wandfliesen und verhindert einen unschönen Spalt um das Unterputzgehäuse. Set besteht aus Abdeckrahmen sowie Befestigungsschrauben.

Bezeichnung	VPE	RG	Art-Nr.
Abdeckrahmen ER-EC/2.0	1 Stück	11412	14120029



### ZEW Montagehalter

für UP-Gehäuse ER, schwarz.

Bezeichnung	VPE	RG	Art-Nr.
Montagehalter	1 Stück	11412	14120030



### ZEW Anschlussset

mit Gitter und Stutzen.

Bezeichnung	VPE	RG	Art-Nr.
Zweitraum Anschlussset ER-ZR	1	11412	14120026



### ZEW Mauerrahmen für ER-UP

bei zu tief gesetztem Gehäuse.

Bezeichnung	VPE	RG	Art-Nr.
Mauerrahmen ER-MR-EC	1	11412	14120014



## Produktserie ER

Wenn es um sichere aber auch wirtschaftliche Lösungen für den modernen Wohnungsbau geht, sind die ZEWO Einzelraumlüfter aus der ER-Produktserie erste Wahl. Absolut montagefreundlich, überzeugend im Preis und vor allem effizient decken sie alle Einbausituationen ab.

Die verbauten ER-Ventilatoren sind mit hohen Druckreserven ausgestattet, wenn die Drehzahl steigt, bleibt das Fördervolumen konstant – und das bei gleichzeitigem Betrieb mehrerer Ventilatoren und starker Windbeaufschlagung. Diese hohen Druckreserven sorgen zudem für mehr Sicherheit in der Planungsphase, wenn ungünstigere Faktoren auftreten (z.B. bei geringer Zuluft, zu klein dimensionierten Anlagen oder auch Dachhauben mit höherem Widerstand). Das Fördervolumen beträgt 62 m<sup>3</sup>/h für die ER 60- und 101 m<sup>3</sup>/h für die ER 100-Ausführung.

Das System besteht aus Ventilatoreinsätzen mit verschiedenen Steuerfunktionen sowie entsprechenden Unterputzgehäusen, die jede Bausituation abdecken. Das formschöne Design passt sich jeder Raumgestaltung an.

### ⊕ Vorteile

- Wartungsfreie Absperrvorrichtung ist zu jeder Zeit für den Präzedenzfall zugänglich
- Platzsparende Einbautiefe (90 mm)
- Laufruhiger Betrieb (Schalldruckpegel nur 26 dB bei Grundlüftung 35 m<sup>3</sup>/h)
- Bei Wand- bzw. Deckenbau passt der Anschluss immer, das ER-Gehäuse wird in die gewünschte Position gedreht.
- Werkzeugloses Befestigen des Ventilators mit Schnappverbindungen
- Elektrische Steckverbindungen





# Systemkomponenten ER

## ZEWO Ventilatoreinsätze Unterputz

Ventilatoreinsatz mit Abdeckung und G2-Filter zum Einbau in Unterputzgehäuse. Maße 250 x 250 x 150 mm. Farbe verkehrsweiß ähnlich RAL 9016. Schutzart IP X5. Schutzklasse II. Variable Funktionen, siehe unten.



Bezeichnung	VPE	RG	Art-Nr.
Ventilatoreinsatz ER 60 VZ 15 60 m <sup>3</sup> /h, Nachlauf 15 min	1 Stück	11412	14120008
Ventilatoreinsatz ER 100 VZ 15 100 m <sup>3</sup> /h, Nachlauf 15 min	1 Stück	11412	14120019
Ventilatoreinsatz ER 60 H 60 m <sup>3</sup> /h, Feuchtesteuerung	1 Stück	11412	14120009
Ventilatoreinsatz ER 100 H 100 m <sup>3</sup> /h, Feuchtesteuerung	1 Stück	11412	14120020
Ventilatoreinsatz ER 60 VZC, 60 m <sup>3</sup> /h Verzögerungsschalter einstellbar	1 Stück	11412	14120018
Ventilatoreinsatz ER 100 VZC, 100 m <sup>3</sup> /h Verzögerungsschalter einstellbar	1 Stück	11412	14120021

### Funktionen Ventilatoreinsatz ER 60 VZ 15 & ER 100 VZ 15

- Fördervolumen 62 m<sup>3</sup>/h, bzw. Fördervolumen 101 m<sup>3</sup>/h
- Einschaltverzögerung ca. 50 sek.
- Nachlaufzeit ca. 15 min.
- Laufruhiger Betrieb (Schalldruckpegel nur
- Nicht drehzahlsteuerbar
- Schutzklasse II
- Problemloser Filterwechsel ohne Werkzeug
- Farbe verkehrsweiß ähnlich RAL 9016
- Robuster, energiesparender Kondensatormotor
- Motor mit thermischem Überlastungsschutz
- Wartungsfrei, mit beidseitig geschlossenen Kugellagern
- Schachtpegeldifferenz gemäß DIN 4109
- Leckluftvolumenstrom < 0,01 m<sup>3</sup>/h
- Für Einraum- oder Zweiraumentlüftung mit einem einzelnen Ventilator
- Elektrische Steckverbindung für schnelle Montage des Ventilators im Gehäuse
- Abdeckung um ± 5° drehbar, dadurch Ausgleich bei schief eingesetztem Gehäuse möglich
- Montagefreundliche Schnappbefestigung des Ventilators im Gehäuse
- Entsprechend Schutzart IP X5, können somit im Bereich 1 nach DIN VDE 0100-701, auch bei Strahlwasser, eingebaut werden. Details siehe Planungshinweise auf [www.zewotherm.de](http://www.zewotherm.de)

## Funktionen Ventilatoreinsatz ER 60 VZ 15 & ER 100 VZ 15

---

- Ausführung mit Feuchtesteuerung und Grundlastschaltung
- Fördervolumen 62 m<sup>3</sup>/h, bzw. 101 m<sup>3</sup>/h
- Barrierefreies Produkt, da automatisches Ein- / Ausschalten
- Einschaltpunkt: 60 %, 70 %, 80 % oder 90 % relative Feuchte mit Steckbrücke (Jumper) einstellbar
- Ausschaltpunkt: ca. 10 % unter dem Einschaltpunkt (immer fest eingestellter Wert)
- Nicht drehzahlsteuerbar
- Nicht für Zweitraumlüftung geeignet
- Manuelle Bedienung über einen Schalter möglich, z. B. Einschalten der Volllast per Lichtschalter
- Standardschaltung: Ventilator läuft im Grundlastbetrieb, Feuchtesteuerung ist aktiv, bei Überschreitung des Einschaltpunkts Volllastbetrieb, bei Unterschreitung des Ausschaltpunkts Grundlastbetrieb
- Weitere Schaltungsvarianten: Ventilatorbetrieb mit oder ohne Grundlastbetrieb; manuelle Zuschaltung der Volllast; Ein- bzw. Ausschalten des Ventilators durch einen Schalter
- Einschalten der Volllast durch den Lichtschalter und damit verbunden eine Nachlaufsteuerung (Nachlaufzeit 6 min) des Ventilators
- Der Ventilator läuft so lange nach, bis die Luftfeuchtigkeit im Raum unter die Ausschaltfeuchte gefallen ist, unabhängig der Schaltungsvarianten
- Ventilator mit Abdeckung und G2-Filter zum Einbau in Unterputzgehäuse
- Elektrische Steckverbindung für schnelle Montage des Ventilators im Gehäuse
- Problemloser Filterwechsel ohne Werkzeug
- Abdeckung um ± 5° drehbar, dadurch Ausgleich bei schief eingesetztem Gehäuse möglich
- Montagefreundliche Schnappbefestigung des Ventilators im Gehäuse
- Farbe verkehrsweiß ähnlich RAL 9016
- Entsprechend der Schutzart IP X5 und können somit im Bereich 1 nach DIN VDE 0100-701, auch bei Strahlwasser, eingebaut werden
- Schutzklasse II
- Robuster, energiesparender Kondensatormotor mit thermischem Überlastungsschutz
- Wartungsfrei, mit beidseitig geschlossenen Kugellagern

## Funktionen Ventilatoreinsatz ER 60 VZ 15 & ER 100 VZ 15

---

- Ausführung mit einstellbarem Verzögerungszeitschalter
- Fördervolumen 62 m<sup>3</sup>/h bzw. 101 m<sup>3</sup>/h
- Einschaltverzögerung einstellbar von 0 bis ca. 150 sek.
- Nachlaufzeit einstellbar von ca. 1,5 bis ca. 24 min.
- Nicht drehzahlsteuerbar
- Für Einraum- oder Zweiraumlüftung mit einem einzelnen Ventilator (Ausnahme: Ausführung H und GVZC EC)
- Elektrische Steckverbindung für schnelle Montage des Ventilators im Gehäuse
- Alle ZEWO ER-Geräte entsprechen der Schutzart IP X5 und können somit im Bereich 1 nach DIN VDE 0100-701, auch bei Strahlwasser, eingebaut werden
- Schutzklasse II
- Robuster, energiesparender Kondensatormotor
- Motor mit thermischem Überlastungsschutz
- Wartungsfrei, mit beidseitig geschlossenen Kugellagern
- Farbe verkehrsweiß ähnlich RAL 9016



## ZEWO Unterputzgehäuse für ER

Unterputzgehäuse für den Ventilatoreinsatz ER 60/100 für die Einraumentlüftung. Einbauort: Wand oder Decke. Maße: 225 x 225 x 108 mm (UP/G und UPB); 225 x 249 x 120 mm (UPD). Außenauslass-Durchmesser: 75 mm / 80 mm.



Ausführung	VPE	RG	Art-Nr.
UP-Gehäuse ER-UP/G *	1	11412	14120010

\* Kunststoff-Ausblasstutzen seitlich mit selbsttätiger Kunststoff-Rückschlagklappe, ohne Brandschutzgehäuse



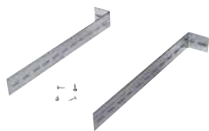
Ausführung	VPE	RG	Art-Nr.
Brandschutz-UP-Gehäuse ER-UPB**	1	11412	14120011
Brandschutz-UP-Gehäuse ER-UPB/R**	1	11412	14120022
Brandschutz-UP-Gehäuse ER-UPB/L**	1	11412	14120023
Brandschutz-UP-Gehäuse ER-UPB/U**	1	11412	14120024

\*\* Metall-Ausblasstutzen seitlich mit Metall-Absperrklappe mit selbsttätiger Auslöseeinrichtung, mit Brandschutzgehäuse



Ausführung	VPE	RG	Art-Nr.
Brandschutz-UP-Gehäuse ER-UPD***	1	11412	14120012

\*\*\* Metall-Ausblasstutzen seitlich mit Metall-Absperrklappe mit selbsttätiger Auslöseeinrichtung, ohne Brandschutzgehäuse (mit Brandschutzabspernung)



## ZEWO Montagehalter für UP-Gehäuse ER-UP

Bezeichnung	VPE	RG	Art-Nr.
Montagehalter UPM60/100	1	11412	14120025



## ZEWO Anschlussset mit Gitter, Stutzen und Filter, nur für ER 100

Bezeichnung	VPE	RG	Art-Nr.
Zweitraum Anschlussset ER-ZR	1	11412	14120026



## ZEWO Ersatz-Luftfilter G2 für ER-ZR

Filter für das Abluftsystem gemäß ISO 16890 (ISO coarse > 30%), Filterklasse G2. Filter bei Staubkonzentration grober Partikelgrößen (z.B. Textilfaser, Flugasche, Haare).

Bezeichnung	VPE	RG	Art-Nr.
Ersatzfilter ZRF	1 Pck. à 5 Stück	11412	14120027



## ZEWO Mauerrahmen für UP-ER

bei zu tief gesetztem Gehäuse.

Bezeichnung	VPE	RG	Art-Nr.
Mauerrahmen ER-MR	1	11412	14120013



### ZEWO Replacement Kit

Ermöglicht den abwärtskompatiblen Einbau des Ventilatoreinsatzes der Serie ER-EC in Bestandsgehäuse der Produktserie ER. Bestehend aus Bodendichtung, Blindstopfen, Ausblasadapter, Adapterplatine mit Schraube und Zentralschraube. Maße: B 210 mm x H 80 mm x T 205 mm.

Bezeichnung	VPE	RG	Art-Nr.
Replacement Kit ER-RPK	1	11412	14120031

## Kleinraumventilatoren

Die Serie der ZEWO Kleinraumventilatoren KRV 100 S-F beinhaltet formschöne Abluftprodukte speziell für den Einsatz in Bädern, WCs, Abstell- oder Vorratsräumen, Kellern, etc. Bitte beachten Sie auch die speziell auf diesen Einsatzzweck abgestimmte Kondensatfalle.



### ZEWO KRV 100 S

Kleinraumventilator, DN 100, Standardausführung, mit integrierter Rückschlagklappe, Kugellager. Fördervolumen 70 m<sup>3</sup>/h / 90 m<sup>3</sup>/h. Standardausführung. Technische Daten: Drehzahlsteuerbar. Bemessungsspannung 230 V. Netzfrequenz 50 Hz. Leistungsaufnahme 13 W. Nenn 0,09 A. Schutzart (IP) X4. Einbaulage senkrecht oder waagrecht. Material Kunststoff. Gewicht 0,7 kg. Farbe weiss, ähnlich RAL 9016. Nennweite Ø 98 mm. Fördermitteltemperatur bei Nennstrom 40 °C.

Bezeichnung	VPE	RG	Art-Nr.
Kleinraumventilator 100 S (S=Standard)	1 Stück	11412	14120039



### ZEWO KRV 100 N

Kleinraumventilator, DN 100, Ausführung mit Nachlaufzeit einstellbar zwischen 3 und 25 min., mit integrierter Rückschlagklappe, Kugellager. Technische Daten: Fördervolumen 70 m<sup>3</sup>/h / 90 m<sup>3</sup>/h. Ausführung mit Nachlaufzeit, einstellbar zwischen 3 und 25 min. Nicht drehzahlsteuerbar. Bemessungsspannung 230 V. Netzfrequenz 50 Hz. Leistungsaufnahme 13 W. Nenn 0,09 A. Schutzart (IP) X4. Einbaulage senkrecht, waagrecht. Material Kunststoff. Gewicht 0,7kg. Farbe weiss, ähnlich RAL 9016. Nennweite Ø 98 mm. Fördermitteltemperatur bei Nennstrom 40 °C. Abmessungen: 160 x 160 mm. Einbautiefe: 80 mm.

Bezeichnung	VPE	RG	Art-Nr.
KRV 100 N (N=Nachlaufzeit)	1 Stück	11412	14120040



### ZEWO KRV 100 F

Kleinraumventilator, DN 100, einstellbar zwischen 40 % und 90 % relative Feuchte, mit integrierter Rückschlagklappe und Kugellager. Technische Daten: Fördervolumen 70 m<sup>3</sup>/h / 90 m<sup>3</sup>/h. Ausführung mit Feuchtesensor, einstellbar 40 - 90 % Luftfeuchte. Drehzahlsteuerbar. Bemessungsspannung 230 V. Netzfrequenz 50 Hz. Leistungsaufnahme 13 W. Nenn 0,09 A. Schutzart (IP) X4. Einbaulage senkrecht oder waagrecht. Material Kunststoff. Gewicht 0,7 kg. Farbe weiss, ähnlich RAL 9016. Nennweite Ø 98 mm. Abmessungen: 160 x 160 mm. Einbautiefe: 80 mm.

Bezeichnung	VPE	RG	Art-Nr.
KRV 100 F (F=Feuchtesensor)	1 Stück	11412	14120041

# Zubehör

für die Kleinraumventilatoren



## ZEWO Wandhülse

Teleskop-Wandhülse. Ausziehbar von 200 bis 380 mm. Für den Einbau in Wand oder Decke, geeignet für Ventilatoren der Nennweite 100. Material: Kunststoff, Maße: B 114 mm x H 114 mm x T 500 mm. Erforderliche Kernbohrung: mind. 115 mm.

Bezeichnung	VPE	RG	Art-Nr.
Wandhülse	1 Stück	11412	14120042



## ZEWO Verschlussklappe

Verschlussklappe zur Entlüftung für Kleinraumventilatoren der Nennweite 100. Außenwandanschluss bei Verwendung der Wandhülse 100. Material: witterungs- und UV-beständiger Kunststoff, verkehrsweiß (ähnlich RAL 9016). Luftrichtung: Entlüftung. Druckverlust: 10 Pa. Klappe öffnet und schließt selbsttätig. Maße: B 150 mm x H 150 mm x T 50 mm. Umgebungstemperatur: 60 °C.

Bezeichnung	VPE	RG	Art-Nr.
Verschlussklappe	1 Stück	11412	14120043



## ZEWO Abluftventilator Kondensatfalle

Für vertikale Kanäle Ø 100 mm.

Bezeichnung	VPE	RG	Art-Nr.
Abluftventilator Kondensatfalle	1 Stück	11407	14010059

# Technische Daten

## ZEWO SmartFan F und ZEWO SmartFan K



Allgemein				
Wärmebereitstellungsgrad, $\eta_{\max}$ .	87 %			
Wärmebereitstellungsgrad, $\eta_{\varnothing, \text{ERP}}^{1)}$	85 %			
Wärmebereitstellungsgrad, $\eta_{\varnothing, \text{DIBt}}$	82,1 %			
	Stufe 1	Stufe 2	Stufe 3	Stufe 4
Volumenstrom <sup>2)</sup>	17 m <sup>3</sup> /h	28 m <sup>3</sup> /h	39 m <sup>3</sup> /h	55 m <sup>3</sup> /h
Schalldruckpegel <sup>3)</sup>	12/10 <sup>4)</sup> dB(A)	19/16 <sup>4)</sup> dB(A)	26/23 dB <sup>4)</sup> (A)	33/30 <sup>4)</sup> dB(A)
Leistungsaufnahme	1,6 W	2,6 W	4,0 W	6,9 W
Spezifische Eingangsleistung	0,11 W/m <sup>3</sup> /h	0,09 W/m <sup>3</sup> /h	0,10 W/m <sup>3</sup> /h	0,13 W/m <sup>3</sup> /h
Konnektivität	Bluetooth LE (2,4 GHz)			
Maximale Sendeleistung	0,6 dBm			
Maximale Reichweite	100 <sup>5)</sup> m			
Normschallpegeldifferenz $D_{n,w}$	42,8 – 62,9 dB			
Abmessungen				
Mindestwandstärke	205 mm			
Wandöffnung	Ø 162 mm			
Innenabschluss (BxHxT)	218 x 220 x 32 mm			
Außenabschluss (BxHxT)	230 x 234 x 71 mm			
Gewicht	3,8 kg			
Zulassungen				
Energieeffizienzklasse <sup>6)</sup>	A+			
Konformität	CE			

<sup>1)</sup> Gemäß DIN EN 13141-8

<sup>2)</sup> Bei paarweisem Betrieb

<sup>3)</sup> Ermittelt in 2 m Abstand gemäß DIN EN ISO 11203

<sup>4)</sup> Mit Schalldämmelement 3K

<sup>5)</sup> Im Freifeldaufbau (innerhalb von Gebäuden sind Abweichungen möglich)

<sup>6)</sup> Gemäß VO 1254/2014 EU

# Technische Daten

## ZEWO Laibung SmartFan F



Allgemein					
Wärmebereitstellungsgrad, $\eta_{\max}$ .		87			
Wärmebereitstellungsgrad, $\eta_{\varnothing, \text{ERP}}^{1)}$		85			
Wärmebereitstellungsgrad, $\eta_{\varnothing, \text{DIBt}}$		82,1			
		Stufe 1	Stufe 2	Stufe 3	Stufe 4
Volumenstrom <sup>2)</sup>	m <sup>3</sup> /h	17	28	39	55
Schalldruckpegel <sup>3)</sup>	dB(A)	12/10 <sup>4)</sup>	19/16 <sup>4)</sup>	26/23 <sup>4)</sup>	33/30 <sup>4)</sup>
Leistungsaufnahme	W	1,6	2,6	4,0	6,9
Spezifische Eingangsleistung	W/m <sup>3</sup> /h	0,11	0,09	0,10	0,13
Eingangsspannung	V	230 AC			
Schutzart	-	IP 40			
Schutzklasse	-	II			
Konnektivität		Bluetooth LE (2,4 GHz)			
Maximale Sendeleistung	dBm	0,6			
Maximale Reichweite	m	100 <sup>5)</sup>			
Normschallpegeldifferenz $D_{n,w}$	dB	Standard: 42,8 – 48,6 SilentAir: 49,1 – 63,8			
Betriebstemperatur	°C	-20 – +60			
Abmessungen					
Mindestwandstärke <sup>4)</sup>	mm	220			
Wandöffnung	mm	Ø 162			
Innenabschluss (BxHxT)	mm	218 x 220 x 32			
Außenabschluss (BxHxT)	mm	230 x 234 x 71			
Gewicht	kg	3,8			
Zulassungen					
Energieeffizienzklasse <sup>6)</sup>		A+			
Konformität		CE			

<sup>1)</sup> Gemäß DIN EN 13141-8 Acc. DIN EN 13141-8

<sup>2)</sup> Bei paarweisem Betrieb When operated in pairs

<sup>3)</sup> Ermittelt in 2 m Abstand gemäß DIN EN ISO 11203 Determined in 2 m distance acc. DIN EN ISO 11203

<sup>4)</sup> Mit Schalldämmelement 3K With sound insulation element 3K

<sup>5)</sup> Im Freifeldaufbau (innerhalb von Gebäuden sind Abweichungen möglich) In free field configuration (within buildings deviations are possible)

<sup>6)</sup> Gemäß VO 1254/2014 EU Acc. REG 1254/2014 EU

# Technische Daten

## ZEWO Laibung SmartFan K



Allgemein					
Wärmebereitstellungsgrad, $\eta_{\max}$ .		87			
Wärmebereitstellungsgrad, $\eta_{\varnothing, \text{ERP}}^{1)}$		85			
Wärmebereitstellungsgrad, $\eta_{\varnothing, \text{DIBt}}$		82,1			
		Stufe 1	Stufe 2	Stufe 3	Stufe 4
Volumenstrom <sup>2)</sup>	m <sup>3</sup> /h	17	28	39	55
Schalldruckpegel <sup>3)</sup>	dB(A)	12/10 <sup>4)</sup>	19/16 <sup>4)</sup>	26/23 <sup>4)</sup>	33/30 <sup>4)</sup>
Leistungsaufnahme	W	1,3	2,1	3,5	6,7
Spezifische Eingangsleistung	W/m <sup>3</sup> /h	0,08	0,08	0,9	0,12
Eingangsspannung	V	12 DC			
Schutzart	-	IP 44			
Schutzklasse	-	III			
Konnektivität		Bluetooth LE (2,4 GHz)			
Maximale Sendeleistung	dBm	0,6			
Maximale Reichweite	m	100 <sup>5)</sup>			
Normschallpegeldifferenz $D_{n,w}$	dB	Standard: 42,8 – 48,6 SilentAir: 49,1 – 63,8			
Betriebstemperatur	°C	-20 – +60			
Abmessungen					
Mindestwandstärke <sup>4)</sup>	mm	220			
Wandöffnung	mm	Ø 162			
Innenabschluss (BxHxT)	mm	218 x 220 x 32			
Außenabschluss (BxHxT)	mm	230 x 234 x 71			
Gewicht	kg	3,8			
Zulassungen					
Energieeffizienzklasse <sup>6)</sup>		A+			
Konformität		CE			

<sup>1)</sup> Gemäß DIN EN 13141-8 Acc. DIN EN 13141-8

<sup>2)</sup> Bei paarweisem Betrieb When operated in pairs

<sup>3)</sup> Ermittelt in 2 m Abstand gemäß DIN EN ISO 11203 Determined in 2 m distance acc. DIN EN ISO 11203

<sup>4)</sup> Mit Schalldämmelement 3K With sound insulation element 3K

<sup>5)</sup> Im Freifeldaufbau (innerhalb von Gebäuden sind Abweichungen möglich) In free field configuration (within buildings deviations are possible)

<sup>6)</sup> Gemäß VO 1254/2014 EU Acc. REG 1254/2014 EU




# Kalkulationsanfrage

Nachfolgend finden Sie beispielhaft ein Kalkulations- und ein Planungsformular als Kopiervorlage. Weitere Formulare und Anleitungen befinden sich außerdem im Downloadbereich unserer Internetseite [www.zewotherm.de](http://www.zewotherm.de). Unser Technik-Team berät Sie gerne.

## KALKULATIONSANFRAGE

Dezentrale Lüftung Smart Fan Funk & Kabel



---

**Per Fax an:** (0 26 42) 90 56 19  
**Per Email an:** [planung@zewotherm.de](mailto:planung@zewotherm.de)  
**Rückfragen:** (0 26 42) 90 56 0

**PN-Nummer (intern):**

**Hinweis** Bitte beachten Sie, dass wir zur Erstellung der Projektierungsunterlagen einen Grundrissplan und die Schnittzeichnung inklusive m<sup>2</sup>-Angaben des Gebäudes im PDF-Format benötigen. Unterlagen im JPG-Format können nicht bearbeitet werden.

**Großhändler:**

Name:

Straße:

PLZ/Ort:

Tel.:

Fax:

Email:

**Installationsbetrieb:**

Name:

Straße:

PLZ/Ort:

Tel.:

Fax:

Email:

**Betreuender Außendienstmitarbeiter ZEWOTHERM:**

**Kommission/Bauvorhaben:**

**Bauort/PLZ:**  **Termin (KW):**

**Anzahl der Personen im Haushalt:**

**Gerätetyp:**

<input type="checkbox"/> ZEW SmartFan F mit WRG <input type="checkbox"/> mit Sensor	<input type="checkbox"/> ZEW SmartFan K mit WRG	<input type="checkbox"/> ZEW Abluftsystem ohne WRG
--	---	--

**Sonderlösungen:**

<input type="checkbox"/> ZEW SmartFan F <input type="checkbox"/> Steckadapter DN 160 für F	<input type="checkbox"/> ZEW SmartFan K <input type="checkbox"/> Steckadapter DN 160 für K	<input type="checkbox"/> ALD <input type="checkbox"/> Laibung <input type="checkbox"/> Keller <input type="checkbox"/> Dach
<input type="checkbox"/> nach Nennlüftung	<input type="checkbox"/> nur Feuchteschutz	(zutreffendes bitte Ankreuzen)

**Steuerung:**

<input type="checkbox"/> ZEW ComfortControl <input type="checkbox"/> ZEW EcoControl	<input type="checkbox"/> ZEW BasicControl <input type="checkbox"/> ZEW Hutschienen Netzteil <input type="checkbox"/> ZEW Unterputz Netzteil 12/36W
--	--

**Die Ermittlung der Geräteanzahl erfolgt:**

- entsprechend DIN 1946-6:2019 für ventilatorgestützte Lüftung (mindestens nach Nennlüftung
- gerätetechnisch mit Volumenstrom in Stufe 3 (Nennlüftung).

Abweichende Vorgaben zur Reduzierung der Geräteanzahl bzw. „Auslegung zum Feuchteschutz“ liegen in Verantwortung des Auftraggebers.

Seite 1 von 2

Stand: Juni 2023

Seite 2 von 2

# Alle Produktinformationen auf einen Blick



## Online-Kataloge und Dokumente

Um Ihnen ein Höchstmaß an Nachhaltigkeit und Aktualität bieten zu können, laden wir Sie ein, die neuesten Versionen unserer Sortimentslisten „papierlos“ online einzusehen. Besuchen Sie uns auf [www.zewotherm.de](http://www.zewotherm.de) unter der Rubrik „Produktunterlagen“, wo Sie alle Sortimentslisten zu unseren Produkten in digitaler Form vorfinden. Diese können Sie bequem herunterladen und somit jederzeit Zugriff darauf haben. Mit der Wahl der digitalen Version leisten Sie gleichzeitig einen wertvollen Beitrag zum Schutz unserer Umwelt.



Unsere Webseite bietet Ihnen darüber hinaus umfassende Informationen zu unseren Produkten, einschließlich Datenblätter, Montageanleitungen, Videos und Informationen über erhaltene Auszeichnungen.

## ZEWO Flächenheizung

Bei uns gehören Standardanwendungen für den Neubau ebenso zum Programm wie speziell für den Sanierungsbereich konzipierte Systeme, ergänzt um Sonderlösungen. Alle Systeme werden durch ausgereifte Regel- und Verteilerkonzepte sinnvoll ergänzt.



## ZEWO Verbundrohrsysteme

Zertifizierte Installationssysteme für den Trinkwasserbereich in Bädern und Küchen – vom Hausanschluss bis zur Entnahmestelle.



---

## ZEWO Wärmepume «LAMBDA»

Unsere ZEWO Wärmepumpen «LAMBDA» sind die energieeffizientesten am Markt, dank minimalen Energieverbrauch im Betrieb. Das spart nicht nur immense Heizkosten, sondern schont auch das Klima.



---

## ZEWO Wärmepume «ECO»

Die smarte Technologie der steckfertigen Wärmepumpen nutzt die Umgebungswärme, um Ihr Zuhause effizient und umweltfreundlich mit Warmwasser und Heizenergie zu versorgen. Sowohl in Neubauten als auch Sanierungsvorhaben.



---

## ZEWO Dezentrale Wohnraumlüftung

Wir präsentieren mit der neuen Produktserie ZEWO SmartFan 2.0 eine Weiterentwicklung und Optimierung des bewährten ZEWO SmartFan, dem kleinsten, leisesten und effizientesten Wohnraumlüftungsgerät seiner Klasse.



---

## ZEWO Solar

ZEWOTHERM ist der Spezialist für zukunftsorientierte Energie- und Wärmesysteme und bietet folgerichtig auch im Bereich Photovoltaik ganzheitliche Produktlösungen an: Von Solarmodulen über Wechselrichter und Speicher bis hin zu E-Ladestationen/Wallboxen.



---

## ZEWO Wohnungsstation Loft

Die ZEWO Loft Wohnungsstationen kombinieren die Vorteile der zentralen Wärmeerzeugung und dezentralen Trinkwarmwasserbereitung. Sie sind in fünf praxisorientierten Versionen erhältlich und lassen sich dank ihrer modularen Bauweise individuell an jedes Bauvorhaben anpassen.



# ZEWOTHERM



## Zukunftsorientierte Energie- und Wärmesysteme

Vielfältig in den Systemen. Perfekt im Ganzen.

ZEWOTHERM steht für hochwertige Komplettsysteme zur regenerativen Energiegewinnung, wirtschaftlichen Wärmespeicherung und intelligenten Wärmeverteilung. Egal ob privater Wohnungsbau oder komplexe gewerbliche Großbauten – ZEWOTHERM vollendet jedes System mit dem Anspruch auf Energieeffizienz, Kostenoptimierung, Umweltschutz sowie Schonung von Ressourcen.

Diese Unterlage wurde mit größter Sorgfalt erstellt. Ohne ausdrückliche schriftliche Genehmigung darf kein Teil dieser Unterlage veröffentlicht werden. Technische Änderungen vorbehalten. Keine Haftung für Irrtümer und Druckfehler. Wir übernehmen keine Verantwortung für evtl. Fehler oder für die Folgen der Anwendung oder missbräuchlichen Weiterverwendung der Inhalte. Abbildungen beispielhaft. Alle Rechte vorbehalten.

Ihr ZEWOTHERM Fachpartner

Folgen Sie uns auf:

