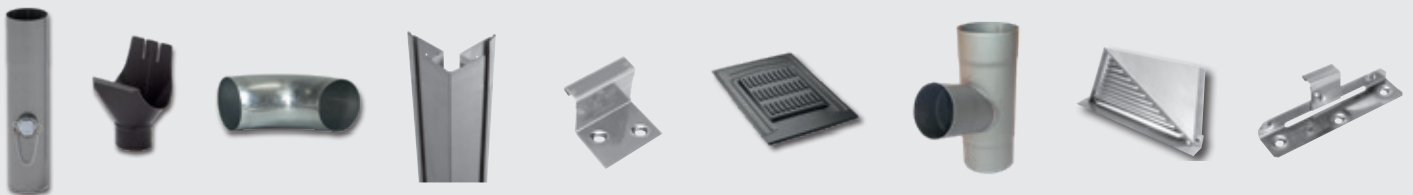




Katalog

2022-2023



Katalog

Ausgabe 2022-2023

Impressum

Adresse: VM Building Solutions Deutschland GmbH
Gladbecker Straße 413
D-45326 Essen

Kontakt: Tel.: 0201/83606-0
Fax: 0201/83606-60
info.de@vmbuildingsolutions.com
www.vmzinc.de

Handelsregistereintrag: Handelsregister Essen HRB 20050
Steuer-Nr.: 111 / 5714 / 1449
USt-IdNr.: DE 815027543

Die VM Building Solutions Deutschland GmbH wird vertreten durch die Geschäftsführer Norbert Schneider, Martin Sisolak und Mark Vandecruys.

Haftung: Für alle unsere Geschäftsbeziehungen gelten unsere Allgemeinen Geschäftsbedingungen. Obwohl bei der Zusammenstellung der in diesem Katalog enthaltenen Informationen größte Sorgfalt angewandt wurde, können wir nicht für deren Korrektheit garantieren. Sämtliche Angebote in diesem Katalog sind freibleibend und unverbindlich. Konstruktionsänderungen können ohne vorherige Ankündigung vorgenommen werden und wir gehen damit keinerlei Verpflichtung ein. Empfehlungen und Hinweise von VMZINC®, insbesondere zur Auswahl und Verarbeitung von Werkstoffen, erteilen wir nach bestem Wissen, jedoch unter Ausschluss der Haftung; Ziffer VII. unserer Allgemeinen Geschäftsbedingungen bleibt unberührt.

Inhaltsverzeichnis

VMZINC®	5	VMZINC® Fassade	35
> Qualität von VMZINC®	6	> VMZINC® Stehfalzdeckung	36
> Umweltverträglichkeit	7	> VMZINC® Flatlock-Profile	37
> VMZINC® Oberflächengüten	8	> VMZINC® Steckfalzpaneele	39
> Unsere Serviceleistungen	9	> VMZINC® Stulppaneele	43
		> Mozaik®	44
VMZINC® Walzprodukte	11	> VMZINC® Sinus-Profile	46
> Bänder	12	> Adeka®	47
> Bleche	19	> VMZINC® Schindeln	48
> Rautenlochbleche	20	> VMZINC® Unicprofile	49
> Zinc Plus	21	> Sonderlösungen	51
> Zinc Strat	22		
> Zinc Plus Strat	23	VMZINC® Zubehör, Profile	53
		> Zubehör	54
		> Scharen	55
		> Kantprofile	59
VMZINC® Dach	25	VMZINC® Dachentwässerung	63
> VMZINC® Stehfalzdeckung	26	> Dachrinnen	64
> VMZINC® Strukturdach	27	> Regenfallrohre	68
> VMZINC® Kompaktdach	29	> Zubehör	71
> VMZINC® Sicherheitsbahn	31	> Zusatzartikel	84
> Adeka®	32		

steht für Produkte für Bedachung, Fassadenbekleidung und Dachentwässerung aus vorbewittertem und graviertem Titanzink.



VM Building Solutions bietet Baulösungen für Dach- und Fassadenprofis und ist auf hochwertige Materialien spezialisiert. Mit technischem Sachverstand und Praxiserfahrung wird vom Entwurf bis zur Installation vor Ort eine kontinuierliche Unterstützung für Architekten und Handwerker angeboten. Zum Markenportfolio gehört auch VMZINC®. Die Marke steht für Produkte aus walzblankem sowie vorbewittertem und graviertem Titanzink für Bedachung, Fassadenbekleidung und Dachentwässerung. Die Marke startete 1805 im belgischen Lüttich. Es folgte 1853 die Gründung der deutschen Filiale. Heute werden VMZINC®-Produkte in Deutschland, Frankreich, der Schweiz und der Slowakei produziert und weltweit vertrieben.

Qualität von VMZINC®

weit besser als die Norm










PREMIUMZINC, weit besser als die Norm.

VMZINC® bietet höhere Qualität und hat den Qualitätsstandard PREMIUMZINC geschaffen, um die Zertifizierung der Produkte auch über die europäische Norm EN 988 hinaus zu gewährleisten. Der Standard PREMIUMZINC fordert strengere Spezifikationen für bestimmte Charakteristika, insbesondere für Planheit, chemische Zusammensetzung und die folgenden mechanischen Eigenschaften: Biegetest bei 4°C und Erichsen Test (Tiefungsprobe). Ebenfalls besitzt PREMIUMZINC eine verbesserte Zugfestigkeit und 25% Dehngrenze.

Das Zertifikat der EN ISO 9001:2000, das wir für unser effizientes Qualitätsmanagement bekommen haben, ist für uns der Beweis für konsequentes Anspruchsdenken bei Produktqualität und Sicherheit.

Prüfmerkmal	PREMIUMZINC®	EN 988
Chemische Zusammensetzung		
Zinc	Z1	Z1
Kupfer	0,11 - 0,17 %	0,08-1,0 %
Titan	0,06 - 0,11 %	0,06-0,2 %
Aluminium	≤ 0,015 %	≤ 0,015 %
Abmessungen		
Blech- und Banddicke	+/-0,03 mm	+/-0,03 mm
Blech- und Bandbreite	+2 / 0 mm	+2 / 0 mm
Blechlänge	+5 /-0 mm	+10/-0 mm
Säbelförmigkeit	≤ 1,5 mm/m	≤ 1,5 mm/m
Planheit	≤2 mm und omega ≤0,6	≤ 2 mm
Mechanisch-technologische Werte		
0,2 %-Dehngrenze	120 - 150 N/mm ²	≥100 N/mm ²
Zugfestigkeit	≥ 150 N/mm ²	≥ 150 N/mm ²
Bruchdehnung (A50)	≥ 35 %	≥ 35 %
Vickershärte	≥ 45 %	-
Faltversuch	Keine Risse	Keine Risse
Aufbiegen nach Kaltversuch	Keine Risse	-
Bleibende Dehnung	≤ 0,08 %	≤ 0,1 %
Faltversuch 4°C	Keine Risse	-
Test nach Erichsen	7 mm ohne Risse	-

- Herstellungscodex
- Dicke
- Werk
V = Viviez
A = Auby
- Europäische Norm
- Holländisches label
- Qualitätslabel
- Zink-Kupfer-Titanlegierung

Umweltverträglichkeit

Titanzink ist ein ungiftiges und grundsätzlich umweltsicheres Produkt

Es enthält keinerlei „Verunreinigungen“, die unter Witterungseinflüssen oder z. B. im Brandfall freigesetzt werden könnten. Bauelemente aus Titanzink benötigen keine „Beschichtung“, „Passivierungshilfe“ oder „chemische Pflege“. Lediglich dann, wenn aus der Umgebung besonders aggressive Angriffe auf die Titanzinkoberfläche zu erwarten sind, werden Bauelemente aus Titanzink zur Sicherheit zusätzlich lackbeschichtet. Ausgediente Bauteile lassen sich legierungskontrolliert wieder einschmelzen. Alte Dachrinnen, Verwahrungen, Blechteile („Schrott“) haben, wenn sie abgebaut werden, aufgrund des Metallgehaltes noch einen erheblichen Wert. Daher wird dieser Schrott bereits seit Jahrzehnten sorgfältig gesammelt und praktisch zu 100% recycelt. Tatsächlich stammen viele neue Zinkmaterialien aus recyceltem Zink alter Bedachungen oder Dachrinnen. Auch die Verwendung von gesammeltem Regenwasser, das von Titanzinkdachflächen abgeflossen ist, kann ohne Bedenken z.B. für die Gartenbewässerung verwendet werden. Fließt chemisch aggressives Regenwasser („saurer Regen“) über Zinkflächen, so kann das Zink über sehr lange Zeiträume, zwar sehr langsam aber doch messbar angegriffen werden, d. h. das abfließende Wasser enthält gelöste Zinkionen. Da Zink ein für den Menschen essentielles Element ist und viele Organismen eine sehr hohe Zinktoleranz aufweisen, kann solches Regenwasser ohne weiteres verwendet werden.



VMZINC® Oberflächengüten



Walzblank

WALZBLANK VON VMZINC®

Blank besitzt eine glänzende Oberfläche, die mit der Zeit die typische Zinkpatina ansetzt. Diese bildet sich an Fassaden, wo sie weniger der Witterung ausgesetzt ist, langsamer als auf dem Dach.



QUARTZ-ZINC®

Die Vorbewitterten von VMZINC®

QUARTZ-ZINC®

Diese Zinkqualität hat eine velours-graue Farbe. Sie ähnelt von Anfang an der Patina, die sich auf einer walzblanken Oberfläche bildet. Ihr warmer Ton erinnert an das Mineralreich und ist besonders für Fassadenbekleidungen zu empfehlen.



ANTHRA-ZINC®

ANTHRA-ZINC®

Durch spezielle Vorbewitterung bildet sich eine dunkle, anthrazitfarbene Oberfläche, ebenfalls durch und durch homogen und satiniert in ihrer Optik. Eine ganze Palette neuer Einsatz- und Gestaltungsmöglichkeiten für die Architektur wird somit erschlossen.



PIGMENTO® rot

PIGMENTO®

Mit einer mehr als dreißigjährigen Erfahrung in vorbewittertem Titanzink hat VMZINC® seine Produktpalette um PIGMENTO®, farblich vorbewittertes Zink, erweitert. PIGMENTO® ist Titanzink gemäß der Norm EN 988 und entspricht den Qualitätsmerkmalen für PREMIUMZINC. Titanzinkfassaden und -dächer in roten, blauen, grünen und braunen Abstufungen eröffnen neue Horizonte für architektonische Kreationen. Neben den bereits bekannten Qualitäten QUARTZ-ZINC® und ANTHRA-ZINC® stehen vier neue Oberflächenvarianten zur Verfügung: PIGMENTO® rot, PIGMENTO® blau, PIGMENTO® grün, PIGMENTO® braun.



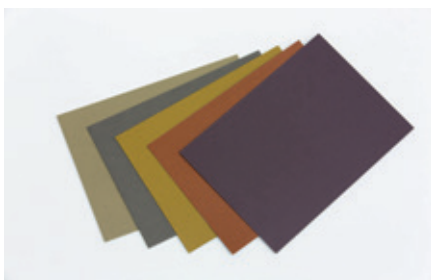
PIGMENTO® blau



PIGMENTO® grün



PIGMENTO® braun



PIGMENTO® SONDERFARBEN

Durch die neuen Sonderfarben können nun noch vielfältigere architektonische Ausdrucksformen mit Titanzink umgesetzt werden. Bleche und Bänder aus allen PIGMENTO®-Varianten eignen sich für die unterschiedlichsten Systeme und Verarbeitungstechniken von Zink wie beispielsweise für Steckfalzpaneele, Rauten, Schindeln oder auch Kassetten.

Auch die erweiterte PIGMENTO®-Farbpalette weist eine titanzinktypische Korrosionsresistenz, eine stabile und dauerhafte Farbigkeit sowie Unempfindlichkeit gegenüber Fingerabdrücken auf.



AZENGAR®

Die gravierte Oberfläche von VMZINC®

AZENGAR®

AZENGAR®, Zink in strahlender Ästhetik. AZENGAR® ist das erste gravierte Zink mit einer ganz neuen Oberflächenqualität. Es ist die hellste und eine der mattesten Metalloberflächen auf dem Markt. Die besonders matte Beschaffenheit fängt das Sonnenlicht ein und reflektiert es in einem hellen, intensiven Licht.

Unsere Serviceleistungen



VMZINC® stellt speziell für Architekten eine umfassende Assistenz zur Verfügung. Unsere anwendungstechnische Abteilung steht den Architekten persönlich zur Seite. Fragen werden telefonisch und umgehend beantwortet. Auf Wunsch kommen unsere Anwendungstechniker zur Beratung vor Ort, ins Büro oder auf die Baustelle.

Planerische Assistenz

Die VMZINC®-Teams sind Profis auch in der Planung von Zinkdächern und -fassaden. Sie unterstützen die Kreativität des Planers durch ihre Kompetenz im Umgang mit Titanzink. Sie sind mit dem nötigen Know-How und den Ressourcen ausgestattet, um individuelle Lösungen zu entwickeln. Unsere praxiserfahrenen Klempnermeister beraten sie auch bei Ausschreibungen.

Assistenz bei der Ausführung

VMZINC® hat es verstanden, dass die Verantwortung eines Markenherstellers nicht bei der Auslieferung eines hochwertigen Materials endet. Somit stehen den ausführenden Firmen Teams von erfahrenen Handwerksmeistern zur Verfügung, die ihr Wissen gern mit ihren Kollegen am Markt teilen.

www.vmzinc.de

Auf unserer Internetseite finden sie alle wichtigen Informationen zu unseren Produkten und ihrer Anwendung. Ebenso erfahren sie etwas über Zink und die Umwelt und können eine Vielzahl von Referenzobjekten betrachten.

Sie können auf www.vmzinc.de unsere Dokumentationen bestellen und Ausschreibungstexte herunterladen.

LEGENDE:

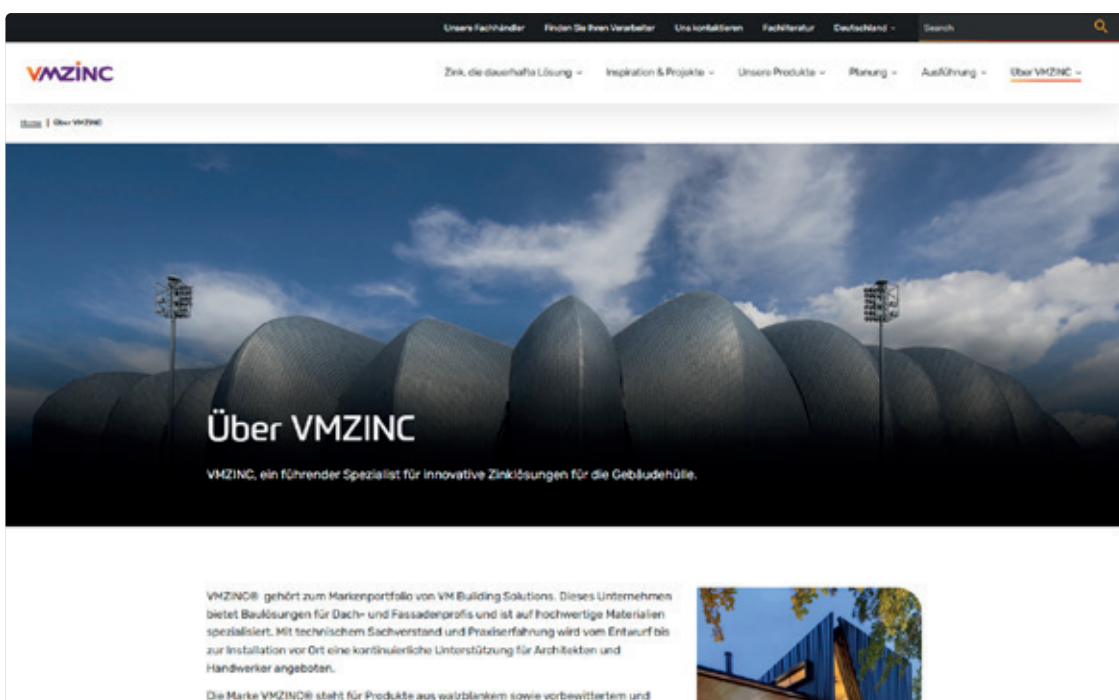
1. VMZ Doppelstahlfaltdeckung
2. Hängedachrinne
3. Traufstreifen 0,8mm
4. Verschlussblech verz. Stahl 1,0mm
5. Rinnenhalter
6. Sämann
7. Holschälung 24mm
8. Lochblech 1,0mm
9. Gipsabdeckung
10. VMZ Winkelstahlfaltdeckung 0,8mm

VMZINC

HALBRUNDE HÄNGEDACHRINNE AUSSENLIEGENDE

STAND: 2009 Zeich.-Nr.: 20,06,001

<p>VM Building Solutions Deutschland GmbH Gladbecker Str. 413 D-45326 Essen</p>	<p>Tel: 0201-8300300 Fax: 0201-8300690 Email: vmzinc.germany@ummicore.com Internet: www.vmzinc.de</p>
--	--



Walzprodukte

VMZINC® bietet Bleche und Bänder mit Standardabmessungen für Dachdeckungen und Außenwandbekleidungen, Gesims- und Attikabekleidungen, Dachan- und abschlüsse, Verahrungen und Fensterbänke an. Sonderabmessungen sind auf Anfrage lieferbar.





Walzblank

Artikelnummer	Breite in mm	Dicke in mm	Coilgewicht in kg	Coils / Palette
220 008 884	165	0,7	30m Rollen	6
220 008 849	200	0,7	30m Rollen	6
220 008 886	200	0,7	50	6
220 008 850	250	0,7	30m Rollen	6
220 008 831	250	0,7	50	6
220 008 851	280	0,7	30m Rollen	6
220 008 822	280	0,7	50	6
220 008 852	331	0,7	30m Rollen	6
220 008 843	400	0,7	30m Rollen	6
207 305 005	400	0,7	100	6
220 018 704	400	0,7	1320	1
220 008 800	400	0,8	100	6
220 008 858	450	0,7	30m Rollen	6
220 007 685	500	0,7	30m Rollen	6
220 000 417	500	0,7	100	6
220 002 950	500	0,7	1000	1
220 000 941	500	0,8	100	6
211 332 000	500	0,8	1000	1
220 008 859	550	0,7	30m Rollen	6
220 007 689	600	0,7	30m Rollen	6
220 002 670	600	0,7	100	6
220 002 857	600	0,7	990	1
200 492 006	600	0,7	1980	1
220 004 038	600	0,8	100	6
200 314 004	600	0,8	990	1
220 000 346	670	0,7	100	6
208 196 004	670	0,7	1110	1
208 196 005	670	0,7	2210	1
210 828 001	670	0,8	30m Rollen	6
220 000 238	670	0,8	100	6
210 828 005	670	0,8	1000	1
220 008 806	700	0,7	100	6
220 002 886	700	0,7	980	1
220 008 857	800	0,7	30m Rollen	6





Walzblank

	Artikelnummer	Breite in mm	Dicke in mm	Coilgewicht in kg	Coils / Palette
	220 002 886	700	0,7	980	1
	220 008 857	800	0,7	30m Rollen	6
	220 000 521	800	0,7	100	6
	211 040 001	800	0,7	1000	1
	220 002 210	800	0,8	1320	1
	220 002 309	800	0,8	100	6
	220 002 977	1000	0,7	100	6
	220 002 872	1000	0,7	150	6
	220 003 194	1000	0,7	1100	1
	211 830 000	1000	0,7	2200	1
	200 281 009	1000	0,7	3300	1
	220 008 833	1000	0,8	30m Rollen	6
	220 003 427	1000	0,8	100	6
	200 275 011	1000	0,8	1100	1
	220 008 807	1000	1	30m Rollen	6
	200 276 015	1000	1	100	6
	220 002 541	1000	1	1100	1

Sonderbreite

	Artikelnummer	Breite in mm	Dicke in mm	Coilgewicht in kg	Coils / Palette
	220 022 499	1250	0,7	100	6
	220 022 385	1250	0,7	1000	1

Weitere Abmessungen sind auf Anfrage erhältlich



QUARTZ-ZINC®

Artikelnummer	Breite in mm	Dicke in mm	Coilgewicht in kg	Coils / Palette	Folie
220 008 733	200	0,7	30m Rollen	6	ohne Folie
220 010 166	250	0,7	30m Rollen	6	ohne Folie
220 008 723	280	0,7	30m Rollen	6	ohne Folie
220 008 710	331	0,7	30m Rollen	6	ohne Folie
220 020 471	331	0,7	1320	1	205 mm
220 008 700	400	0,7	30m Rollen	6	ohne Folie
220 010 791	400	0,7	100	6	ohne Folie
220 011 014	400	0,7	800	1	338 mm
220 003 102	400	0,7	800	2	ohne Folie
220 022 530	400	0,7	100	6	338 mm
220 003 100	400	0,8	800	6	ohne Folie
220 008 711	500	0,7	30m Rollen	6	ohne Folie
220 000 515	500	0,7	100	6	ohne Folie
220 000 415	500	0,7	100	6	430 mm
220 022 314	500	0,7	1000	1	430 mm
220 022 313	500	0,7	1000	1	ohne Folie
220 008 624	500	0,8	100	6	ohne Folie
220 001 132	500	0,8	100	6	430 mm
220 022 318	500	0,8	1000	1	430 mm
220 022 317	500	0,8	1000	1	ohne Folie
220 008 708	600	0,7	30m Rollen	6	ohne Folie
220 008 713	600	0,7	30m Rollen	6	530 mm
220 000 260	600	0,7	100	6	ohne Folie
220 002 762	600	0,7	100	6	530 mm
220 011 684	600	0,7	925	1	ohne Folie
220 011 685	600	0,7	925	1	530 mm
220 003 337	600	0,8	100	6	530 mm
220 011 688	600	0,8	925	1	ohne Folie
220 011 690	600	0,8	925	1	530 mm
220 000 514	670	0,7	100	6	ohne Folie
220 000 442	670	0,7	100	6	580 mm
220 011 694	670	0,7	1030	1	ohne Folie
220 011 696	670	0,7	1030	1	580 mm
220 008 695	670	0,8	100	6	ohne Folie
220 008 628	670	0,8	100	6	580 mm
220 011 704	670	0,8	1030	1	ohne Folie
220 011 702	670	0,8	1030	1	580 mm
220 010 080	800	0,7	100	6	ohne Folie





QUARTZ-ZINC®

Artikelnummer	Breite in mm	Dicke in mm	Coilgewicht in kg	Coils / Palette	Folie
220 008 648	800	0,7	100	6	730 mm
220 005 546	800	0,7	800	1	ohne Folie
220 008 660	800	0,7	800	1	730 mm
212 128 000	800	0,8	800	1	ohne Folie
220 008 646	800	0,8	100	6	ohne Folie
220 008 659	1000	0,7	30m Rollen	6	ohne Folie
220 008 721	1000	0,7	30m Rollen	6	990 mm
220 008 623	1000	0,7	100	6	ohne Folie
220 024 312	1000	0,7	100	6	990 mm
210 628 000	1000	0,7	1000	1	ohne Folie
220 005 511	1000	0,7	1000	1	990 mm
220 008 630	1000	0,8	100	6	ohne Folie
220 008 655	1000	0,8	100	6	990 mm
220 003 178	1000	0,8	1000	1	ohne Folie
210 866 011	1000	0,8	1000	1	990 mm
220 001 268	1000	1	1000	1	990 mm
220 000 950	1000	1	1000	1	ohne Folie
220 008 669	1000	1	100	6	990 mm

Weitere Abmessungen sind auf Anfrage erhältlich



ANTHRA-ZINC®

Artikelnummer	Breite in mm	Dicke in mm	Coilgewicht in kg	Coils / Palette	Folie
220 020 750	331	0,7	30m Rollen	6	305 mm
220 020 751	400	0,7	30m Rollen	6	338 mm
220 020 753	500	0,7	30m Rollen	6	430 mm
220 007 590	500	0,7	100	6	430 mm
220 007 499	500	0,7	1000	1	430 mm
220 007 591	500	0,8	100	6	430 mm
220 007 564	500	0,8	1000	1	430 mm
220 020 754	600	0,7	30m Rollen	6	530 mm
220 007 511	600	0,7	100	6	530 mm
220 007 571	600	0,7	1000	1	530 mm
220 010 372	600	0,8	100	6	530 mm
220 018 624	600	0,8	1000	1	530 mm
220 007 536	670	0,7	100	6	580 mm
220 007 566	670	0,7	1000	1	580 mm
220 009 523	670	0,8	100	6	580 mm
220 007 575	670	0,8	1000	1	580 mm
220 020 755	800	0,7	30m Rollen	6	730 mm
220 009 943	800	0,7	100	6	730 mm
220 007 596	800	0,7	800	1	730 mm
220 010 784	1000	0,7	100	6	990 mm
220 009 487	1000	0,7	150	6	990 mm
220 007 554	1000	0,7	1000	1	990 mm
220 017 351	1000	0,8	100	6	990 mm
220 007 580	1000	0,8	1000	1	990 mm
220 007 539	1000	1	1000	1	990 mm



Weitere Abmessungen sind auf Anfrage erhältlich



PIGMENTO® grün

Artikelnummer	Breite in mm	Dicke in mm	Coilgewicht in kg	Coils / Palette	Folie
220 010 593	500	0,7	100	6	430 mm
220 017 436	500	0,7	1000	1	430 mm
220 010 596	600	0,7	100	6	530 mm
220 021 627	600	0,7	895	1	530 mm
220 010 602	670	0,7	100	6	580 mm
220 015 134	670	0,7	1000	1	580 mm
220 010 605	1000	0,7	100	6	990 mm
220 020 308	1000	0,7	1000	1	990 mm

PIGMENTO® rot

Artikelnummer	Breite in mm	Dicke in mm	Coilgewicht in kg	Coils / Palette	Folie
220 010 594	500	0,7	100	6	430 mm
220 022 259	500	0,7	1000	1	430 mm
220 010 597	600	0,7	100	6	530 mm
220 021 628	600	0,7	895	1	530 mm
220 010 603	670	0,7	100	6	580 mm
220 015 603	670	0,7	1000	1	580 mm
220 010 606	1000	0,7	100	6	990 mm
220 019 943	1000	0,7	1000	1	990 mm

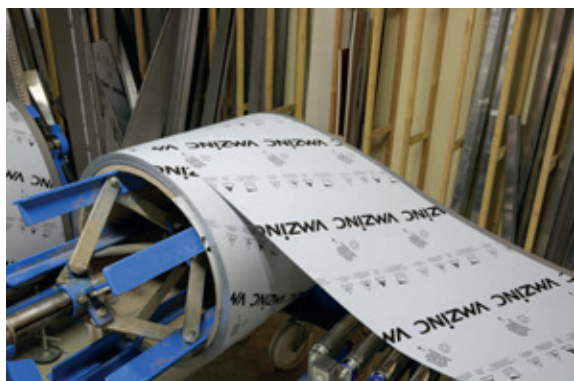
PIGMENTO® blau

Artikelnummer	Breite in mm	Dicke in mm	Coilgewicht in kg	Coils / Palette	Folie
220 019 680	500	0,7	100	6	430 mm
220 021 631	500	0,7	1000	1	430 mm
220 019 845	600	0,7	100	6	530 mm
220 021 629	600	0,7	895	1	530 mm
220 019 683	670	0,7	100	6	580 mm
220 021 633	670	0,7	1000	1	580 mm
220 019 685	1000	0,7	100	6	990 mm
220 019 798	1000	0,7	1000	1	990 mm

PIGMENTO® braun

Artikelnummer	Breite in mm	Dicke in mm	Coilgewicht in kg	Coils / Palette	Folie
220 020 918	500	0,7	100	6	430 mm
220 021 632	500	0,7	1000	1	430 mm
220 020 919	600	0,7	100	6	530 mm
220 021 630	600	0,7	895	1	530 mm
220 020 921	670	0,7	100	6	580 mm
220 020 889	670	0,7	1000	1	580 mm
220 020 922	1000	0,7	100	6	990 mm
220 020 888	1000	0,7	1000	1	990 mm

Weitere Abmessungen und Sonderfarben sind auf Anfrage erhältlich



AZENGAR®

Artikelnummer	Breite in mm	Dicke in mm	Coilgewicht in kg	Coils / Palette	Folie
220 024 318	500	0,7	100	6	430 mm
220 024 224	500	0,7	1000	1	430 mm
220 022 671	600	0,7	100	6	530 mm
220 022 121	670	0,7	100	6	580 mm
220 022 539	670	0,7	1340	1	580 mm
220 023 961	1000	0,7	104	6	990 mm
220 022 538	1000	0,7	1000	1	990 mm

Weitere Abmessungen sind auf Anfrage erhältlich



Artikelnummer	Oberflächengüte	Breite in mm	Länge in mm	Dicke in mm	Verpackungseinheit in kg	Folie
200 377 000	blank	1000	2000	0,65	1000	ohne Folie
209 544 000	blank	1000	2000	0,7	500	ohne Folie
200 379 000	blank	1000	2000	0,7	1000	ohne Folie
200 381 000	blank	1000	2000	0,8	1000	ohne Folie
200 212 000	blank	1000	2000	1	1000	ohne Folie
200 387 000	blank	1000	2000	1,5	1000	ohne Folie
200 334 001	blank	1000	3000	0,7	1000	ohne Folie
209 298 000	blank	1000	3000	0,8	1000	ohne Folie
200 524 000	blank	1000	3000	1	1000	ohne Folie



Auf Anfrage sind andere Blechdicken lieferbar. Sonderabmessungen bis 4m Länge sind lieferbar.

210 830 008	QUARTZ-ZINC®	1000	2000	0,7	1000	ohne Folie
220 003 017	QUARTZ-ZINC®	1000	2000	0,7	1000	990 mm
220 004 301	QUARTZ-ZINC®	1000	2000	0,8	1000	990 mm
220 005 378	QUARTZ-ZINC®	1000	2000	1	500	990 mm
211 112 002	QUARTZ-ZINC®	1000	3000	0,7	1000	ohne Folie
220 008 758	QUARTZ-ZINC®	1000	3000	0,7	1000	990 mm
220 008 757	QUARTZ-ZINC®	1000	3000	0,8	1000	990 mm
220 008 763	QUARTZ-ZINC®	1000	3000	1	1000	990 mm

Auf Anfrage sind andere Blechdicken lieferbar. Sonderabmessungen sind auf Anfrage lieferbar.

220 007 570	ANTHRA-ZINC®	1000	2000	0,7	1000	990 mm
220 007 568	ANTHRA-ZINC®	1000	2000	0,8	1000	990 mm
220 007 567	ANTHRA-ZINC®	1000	3000	0,7	1000	990 mm
220 002 963	ANTHRA-ZINC®	1000	3000	0,8	1000	990 mm

220 010 581	PIGMENTO® grün	1000	2000	0,7	500	990 mm
220 018 414	PIGMENTO® grün	1000	2000	0,8	500	990 mm
220 010 584	PIGMENTO® grün	1000	2000	1	500	990 mm

220 010 582	PIGMENTO® rot	1000	2000	0,7	500	990 mm
220 020 370	PIGMENTO® rot	1000	2000	0,8	500	990 mm
220 010 585	PIGMENTO® rot	1000	2000	1	500	990 mm

220 019 674	PIGMENTO® blau	1000	2000	0,7	500	990 mm
220 019 693	PIGMENTO® blau	1000	2000	0,8	500	990 mm
220 019 403	PIGMENTO® blau	1000	2000	1	500	990 mm

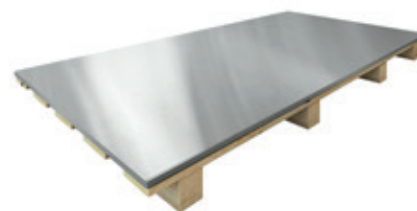
220 020 890	PIGMENTO® braun	1000	2000	0,7	500	990 mm
220 022 258	PIGMENTO® braun	1000	2000	0,8	570	990 mm
220 021 548	PIGMENTO® braun	1000	2000	1	250	990 mm

Auf Anfrage sind andere Blechdicken lieferbar. Sonderabmessungen sind auf Anfrage lieferbar.

Bleche



	Artikelnummer	Oberflächen- güte	Breite in mm	Länge in mm	Dicke in mm	Verpa- kungsein- heit in kg	Folie
	220 022 080	AZENGAR®	1000	2000	0,7	250	990 mm
	220 022 389	AZENGAR®	1000	3000	0,7	250	990 mm



Bleche in Sonderbreite 1250mm

	220 022 609	blank	1250	2000	0,7	500	ohne Folie
	220 022 610	blank	1250	2000	1	1000	ohne Folie
	220 022 612	blank	1250	3000	0,7	500	ohne Folie
	220 022 608	blank	1250	3000	1	500	ohne Folie

Rundlochbleche RV 5-7

	220 022 144	blank	1000	2000	0,7
	220 022 175	blank	1000	2000	1
	220 022 176	QUARTZ-ZINC®	1000	2000	1
	220 022 177	ANTHRA-ZINC®	1000	2000	1

Rautenlochbleche

Mit diesem neu entwickelten Lochblech wird eine effiziente Be- und Entlüftung von Dach- und Fassadenkonstruktionen gewährleistet. Der freie Lüftungsquerschnitt von 63% bringt eine Verbesserung von ca. 25% gegenüber herkömmlichen Lochblechen. Das bedeutet, dass die Be- und Entlüftungsöffnungen am Gebäude entsprechend kleiner ausgebildet werden können. Planerische Vorstellungen und Forderungen der Regelwerke können somit in Einklang gebracht werden.



Das VMZINC® Rautenlochblech bietet folgende Vorteile:

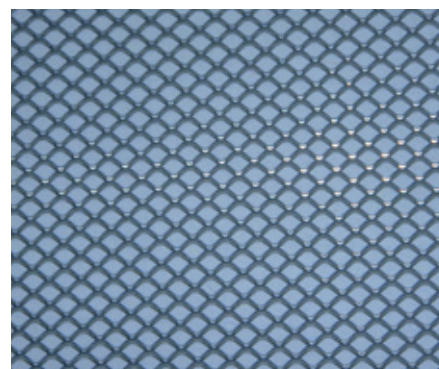
- > Vergrößerter Lüftungsquerschnitt
- > Kostengünstig-wirtschaftlich
- > Einfach zu verarbeiten und zu montieren

	Artikelnummer	Oberflächengüte	Breite in mm	Länge in mm	Maschenlän- ge in mm	Maschenbrei- te in mm	Stegbreite in mm
	220 009 646	blank	1000	2000	10	7,62	1,40
	220 010 025	QUARTZ-ZINC®	1000	2000	10	7,62	1,40
	220 010 033	ANTHRA-ZINC®	1000	2000	10	7,62	1,40

Lieferformen:

Tafeln

1000 mm x 2000 mm x 1,00 mm





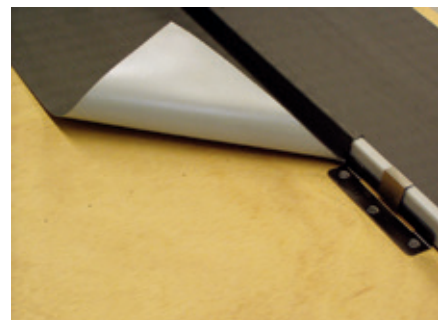
Die Bezeichnung ZINC PLUS steht für den patentierten unterseitigen Korrosionsschutz des Zinks. Diese rückseitige Bandbeschichtung besteht aus einer hochwertigen zweikomponentigen 60 µm dicken Polyurethan/Polyamid- Verbindung und schützt vor Feuchtigkeit aufgrund von Kondensation.

Eine bauaufsichtliche Zulassung ist für Bandbeschichtungslacke nicht erforderlich.

Einschalig unbelüftete Dachkonstruktionen können mit Zinc Plus z.B. auf trittfesten Wärmedämmungen ausgeführt werden. Diese Dachkonstruktionen sind bereits auf mehreren 10.000 m² europaweit ohne Komplikationen ausgeführt worden.

Zinc Plus kann mit den gewohnten Handwerkstechniken für Titanzink verarbeitet werden, da die „zinktypischen Eigenschaften“ erhalten bleiben.

Dies bedeutet, profilieren, kanten, falzen, runden, etc. sind nach wie vor möglich. Bei Weichlötvbindungen sind die entsprechenden Bereiche der Beschichtung abrasiv zu entfernen.



Bänder

Artikelnummer	Oberflächengüte	Breite in mm	Dicke in mm	Coilgewicht in kg	Coils/Palette	Folie
220 002 969	blank PLUS	600	0,7	100	6	ohne Folie
220 011 770	blank PLUS	600	0,7	895	1	ohne Folie
220 002 571	blank PLUS	670	0,7	100	6	ohne Folie
220 011 773	blank PLUS	670	0,7	1000	1	ohne Folie
220 002 583	blank PLUS	1000	0,7	100	6	ohne Folie
220 011 768	blank PLUS	1000	0,7	1000	1	ohne Folie

220 020 981	QUARTZ-ZINC® PLUS	600	0,7	100	6	530 mm
220 020 950	QUARTZ-ZINC® PLUS	600	0,7	895	1	530 mm
220 020 983	QUARTZ-ZINC® PLUS	670	0,7	100	6	580 mm
220 020 952	QUARTZ-ZINC® PLUS	670	0,7	1000	1	580 mm
220 020 984	QUARTZ-ZINC® PLUS	1000	0,7	100	6	990 mm
220 020 954	QUARTZ-ZINC® PLUS	1000	0,7	1000	1	860 mm

220 007 600	ANTHRA-ZINC® PLUS	600	0,7	100	6	530 mm
220 011 741	ANTHRA-ZINC® PLUS	600	0,7	895	1	530 mm
220 015 138	ANTHRA-ZINC® PLUS	670	0,7	100	6	580 mm
220 011 738	ANTHRA-ZINC® PLUS	670	0,7	1000	1	580 mm
220 015 331	ANTHRA-ZINC® PLUS	1000	0,7	100	6	990 mm
220 011 723	ANTHRA-ZINC® PLUS	1000	0,7	1000	1	990 mm

Weitere Abmessungen sind auf Anfrage erhältlich



Eine zusätzliche, transparente, organische Beschichtung sorgt für stabile Farben und eine verbesserte Korrosionsresistenz. Die Lebensdauer des Produkts wird somit noch einmal verlängert. Zudem schützt die erweiterte Art der Vorbewitterung vor Weißrost ebenso wie vor sichtbaren Fingerabdrücken.

Die für VMZINC® charakteristische, elegante Textur des vorgewitterten Werkstoffs bleibt dabei ebenso erhalten wie seine guten materialspezifischen Verarbeitungseigenschaften.

ZINC STRAT wird auch als ZINC PLUS mit dem patentierten unterseitigen Korrosionsschutz angeboten.

Bänder

Artikelnummer	Oberflächengüte	Breite in mm	Dicke in mm	Coilgewicht in kg	Coils/Palette	Folie
220 020 553	QUARTZ-ZINC® STRAT	500	0,7	1000	1	430 mm
220 020 554	QUARTZ-ZINC® STRAT	500	1	1000	1	430 mm
220 019 554	QUARTZ-ZINC® STRAT	1000	0,7	1000	1	990 mm
220 020 555	QUARTZ-ZINC® STRAT	1000	1	1000	1	990 mm

220 020 556	ANTHRA-ZINC® STRAT	500	0,7	1000	1	430 mm
220 020 558	ANTHRA-ZINC® STRAT	500	1	1000	1	430 mm
220 020 557	ANTHRA-ZINC® STRAT	1000	0,7	1000	1	990 mm
220 020 559	ANTHRA-ZINC® STRAT	1000	1	1000	1	990 mm

Bleche

Artikelnummer	Oberflächengüte	Breite in mm	Länge in mm	Dicke in mm	Verpackungseinheit in kg	Folie
220 020 575	QUARTZ-ZINC® STRAT	1000	2000	0,7	250	990 mm
220 020 576	QUARTZ-ZINC® STRAT	1000	2000	1	250	990 mm

220 020 578	QUARTZ-ZINC® STRAT	1000	2000	0,7	250	990 mm
220 020 579	QUARTZ-ZINC® STRAT	1000	2000	1	250	990 mm

Weitere Abmessungen auf Anfrage.



Bänder

Artikelnummer	Oberflächengüte	Breite in mm	Dicke in mm	Coilgewicht in kg	Coils/Palette	Folie
220 020 565	QUARTZ-ZINC® PLUS STRAT	500	0,7	1000	1	430 mm
220 020 567	QUARTZ-ZINC® PLUS STRAT	500	0,8	1000	1	430 mm
220 020 566	QUARTZ-ZINC® PLUS STRAT	670	0,7	1000	1	580 mm
220 020 568	QUARTZ-ZINC® PLUS STRAT	670	0,8	1000	1	580 mm

220 020 569	ANTHRA-ZINC® PLUS STRAT	500	0,7	1000	1	430 mm
220 020 571	ANTHRA-ZINC® PLUS STRAT	500	0,8	1000	1	430 mm
220 020 570	ANTHRA-ZINC® PLUS STRAT	670	0,7	1000	1	580 mm
220 020 572	ANTHRA-ZINC® PLUS STRAT	670	0,8	1000	1	580 mm

Bleche

Artikelnummer	Oberflächengüte	Breite in mm	Länge in mm	Dicke in mm	Verpackungseinheit in kg	Folie
220 020 580	QUARTZ-ZINC® PLUS STRAT	1000	2000	0,7	250	990 mm
220 020 581	QUARTZ-ZINC® PLUS STRAT	1000	2000	0,8	250	990 mm

220 020 582	ANTHRA-ZINC® PLUS STRAT	1000	2000	0,7	250	990 mm
220 020 583	ANTHRA-ZINC® PLUS STRAT	1000	2000	0,8	250	990 mm

Weitere Abmessungen sind auf Anfrage erhältlich

Dach

Um einen dauerhaften Einsatz und eine kontinuierlich innovative Nutzung des Materials Zink zu ermöglichen, hat VMZINC® ein ehrgeiziges Forschungs- und Entwicklungsprogramm gestartet.

Abgesehen von der traditionellen Nutzung im Stehfalzsystem präsentiert dieser Katalog Modulsysteme für Dachdeckungen sowie Systeme für nichtkompatiblen Untergrund und nicht hinterlüftete Dächer.



VMZINC® Stehfalzdeckung



Doppelstehfalzdeckung

Der Doppelstehfalz ist die meist ausgeführte Deckart bei Dachneigungen im Bereich $\leq 25^\circ$. Die Befestigung erfolgt mit speziellen Haften im Bereich der Aufkantung.

Sie werden auf der Schalung befestigt und durch das doppelte Verfalzen Bestandteil des Systems.

Wir empfehlen eine Dachneigung von 7° (12,3%) nicht zu unterschreiten. Bei Unterschreitung der empfohlenen Dachneigung von 7° (architektonische Anforderungen, Vorgaben etc.) sind zusätzliche Falzdichtungsmaßnahmen (z.B. RUNOTEX, siehe S. 84), strukturierte Trennlagen oder Unterdächer erforderlich.

Die kleinste zulässige Dachneigung von Doppelstehfalzdächern beträgt 3° .

Winkelstehfalzdeckung

Der Winkelstehfalz ist eine Variante des Doppelstehfalzes, bei der der letzte Arbeitsgang – das Schließen zum Doppelstehfalz – entfällt.

Für Dacheindeckungen müssen Dachneigungen $>25^\circ$ (in schneereichen Gebieten $>35^\circ$) vorliegen. Der Winkelstehfalz bringt eine optisch stärkere Strukturierung. Er wird deshalb oft auch in der Fassadenbekleidung eingesetzt.

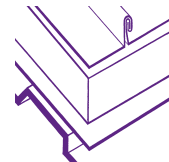
Haften

Artikelnummer	Abbildung	Beschreibung	Material	Menge pro Karton
205 710 000	1	Schiebehaft	Edelstahl	250
220 021 659	2	Festhaft	Edelstahl	100

Haften

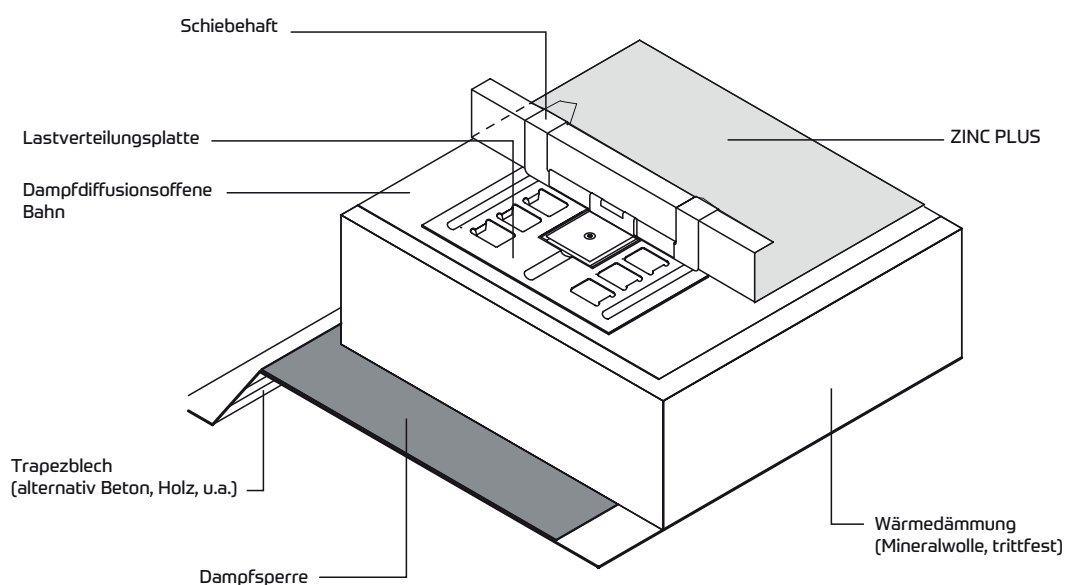


VMZINC® Strukturdach mit ZINC PLUS

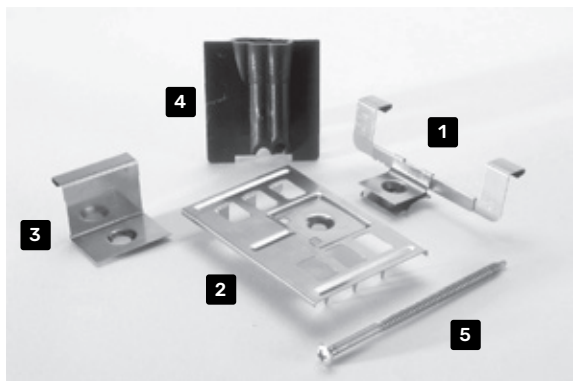
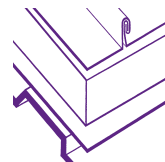


Falls eine Hinterlüftung im Dachbereich nicht möglich ist, steht mit dem System Strukturdach eine einfache und sichere Lösung für Warmdächer mit Titanzink zur Verfügung. Die wichtigsten Komponenten des Systems sind: die traditionelle Stehfalztechnik in ZINC PLUS, trittfeste Wärmedämmung und die tragende Unterkonstruktion aus Stahltrapezblechen, Beton oder auch Holz. Durch die Verwendung von ZINC PLUS ist die normalerweise bei einem Warmdachsystem äußerst gefährdete Unterseite des Zinkblechs geschützt.

Dachaufbau



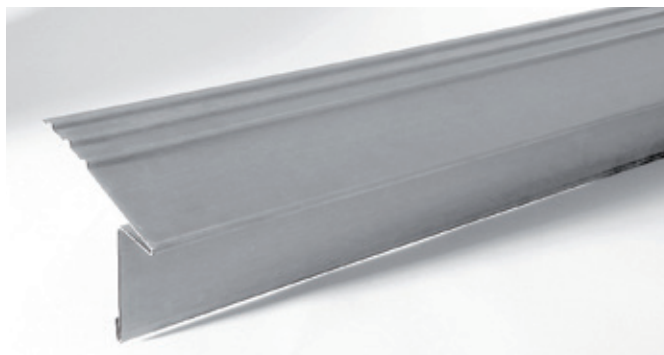
VMZINC® Strukturdach mit ZINC PLUS



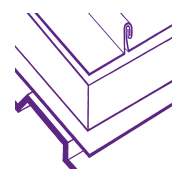
	Artikelnummer	Beschreibung	Material	Lochdurchmesser (mm)	Länge (mm)	Menge pro Karton
1	220 011 292	Schiebehافت	Edelstahl	6		100
2	220 020 181	Lastverteilungplatte	Edelstahl	6		250
3	220 021 659	Festhaft	Edelstahl	5		100
4	220 022 880	Abstandshalter	Kunststoff		80	250
4	220 022 881	Abstandshalter	Kunststoff		100	250
4	220 022 882	Abstandshalter	Kunststoff		120	250
4	220 022 883	Abstandshalter	Kunststoff		140	250
4	220 022 884	Abstandshalter	Kunststoff		150	250
4	222 022 885	Abstandshalter	Kunststoff		160	250
4	220 007 886	Abstandshalter	Kunststoff		180	250
	220 022 807	Aufsatz für Abstandshalter	Kunststoff		100	250
5	220 022 862	Schraube	Edelstahl		120	250
5	220 022 864	Schraube	Edelstahl		120	250
5	220 022 866	Schraube	Edelstahl		120	250
5	220 022 867	Schraube	Edelstahl		120	250
5	220 022 869	Schraube	Edelstahl		120	250
5	220 022 871	Schraube	Edelstahl		120	250

Traufblech

Artikelnummer	Oberflächengüte	Länge in m
220 002 864	QUARTZ-ZINC®	2,00



VMZINC® Kompaktdach mit ZINC PLUS



Das Kompaktdach ist ein nicht hinterlüftetes Bedachungssystem von VMZINC®. Es lässt sich ideal im Alt- oder Neubaubereich und bei allen Gebäuden mit sehr hoher Luftfeuchtigkeit einsetzen. Das Kompaktdach mit VMZINC®/Foamglas® besteht aus fünf perfekt aufeinander abgestimmten Komponenten. Damit ist selbst die Verlegung auf groß dimensionierten Dachflächen mit extremer Luftfeuchtigkeit, wie bei Hallenbädern, problemlos und sicher ausführbar.

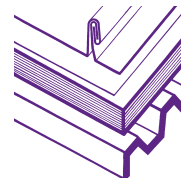
Der besondere Vorteil des Kompaktdaches mit VMZINC®/Foamglas® besteht in der optimalen Abdichtung gegen das Eindringen von Wasser und Wasserdampf sowie der Eliminierung von Wärmebrücken, da an den Befestigungspunkten das Metaldach keine Verbindung zum tragenden Untergrund hat.

Vorteile

- > Keine Hinterlüftung notwendig
- > Für Gebäude mit sehr hoher Luftfeuchte geeignet
- > Keine Wärmebrücken
- > Anwendbar auf Unterkonstruktionen aus Stahltrapezblechen, Beton und Holz

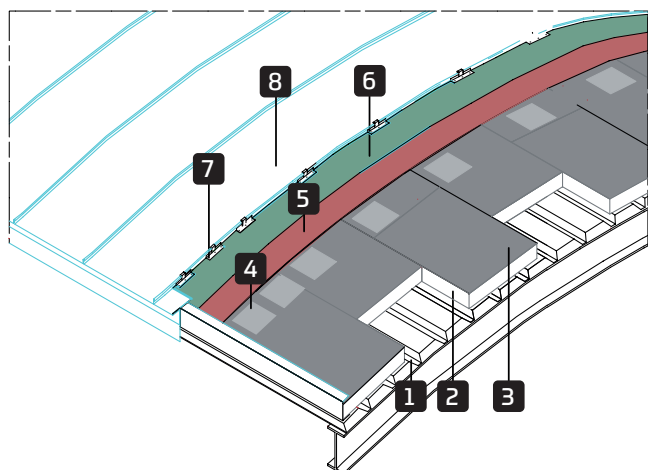
Oberflächenqualität	Anwendungsbereich	Dachneigung	Dachform
blank PLUS	Dach	ab 3°	Gerade
QUARTZ-ZINC® PLUS	Stehfalzdeckung		Gebogen
ANTHRA-ZINC® PLUS			Komplex
PIGMENTO® PLUS			
AZENGAR® PLUS			

VMZINC® Kompaktdach mit ZINC PLUS



Dachneigung

Das Kompaktdach eignet sich für Dächer mit einem Gefälle von 3° - 60°. Auch die Eindeckung von Tonnendächern ist möglich. Sind Dachbereiche unter 3° Neigung auszuführen, empfehlen wir die Kontaktaufnahme mit der VMZINC®-Anwendungstechnik.



- 1 Trapezblech (alternativ Beton, Holz, u.a.)
- 2 Wärmedämmung Foamglas®-Platten T4+
- 3 Heissbitumendeckenstrich
- 4 Krallenplatten
- 5 Polymerbitumen-Schweißbahn
- 6 Dampfdiffusionsoffene Trennlage
- 7 Schiebe- und Festhaften
- 8 Doppelstehfalzdeckung mit ZINC PLUS

Verlegung

Foamglas®-Platten T4+: Die wasser- und dampfdichte sowie extrem druckfeste Dämmschicht aus Schaumglas in unterschiedlichen Dicken wird vollflächig und vollfugig in Heißbitumen auf dem tragenden Untergrund - Holz, Stahl oder Beton - verlegt.

Anschließend wird ein Heißbitumendeckenstrich aufgebracht.

Im Anschluss werden 1mm dicke Krallenplatten aus verzinktem Stahl zur Aufnahme der Haften für die VMZINC®- Eindeckung aufgebracht.

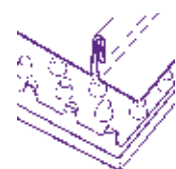
Danach wird eine Polymerbitumen-Schweißbahn auf den Heißbitumendeckenstrich und die Krallenplatten aufgeflämmt.

Eine Dampfdiffusionsoffene Trennlage verhindert Abrieb oder Verklebung zwischen Zinkeindeckung und Bitumenhaut.

Die Doppelstehfalzendeckung mit ZINC PLUS kann dann mit Fest- und Schiebehaften aus Edelstahl mit korrosionsgeschützten Senkkopfschrauben in den Krallenplatten befestigt werden.

VMZINC® Sicherheitsbahn

Für den Einsatz im flachgeneigten hinterlüfteten Dachbereich



**VMZINC® in allen Oberflächengüten (blank, QUARTZ-ZINC®, ANTHRA-ZINC®, PIGMENTO®).
Siehe Seiten 12-18**

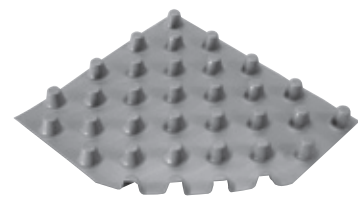
VMZINC® Bänder



VMZINC® Sicherheitsbahn

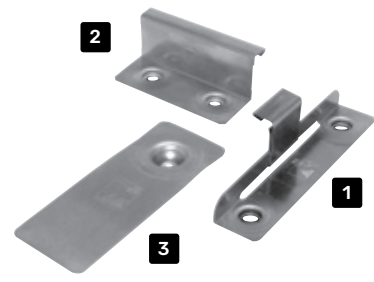
Oberflächenqualität	Noppenhöhe in mm	Breite in mm	Länge in mm	Nutzbare Oberfläche in m ²
212 146 000	8,60	2000	20	40

Gewicht einer Rolle: 23 kg
Graue Oberfläche, Beschriftung DELTA-VMZ
Breite 2000 mm inklusive eines 140 mm noppenfreien Streifens zur Überlappung

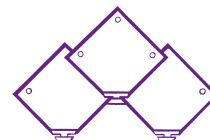


Befestigung

Artikelnummer	Nummer	Bestimmung	Material	Menge pro Karton
220 008 222	1	Schiebehafte	Edelstahl	250
220 008 221	2	Festhafte	Edelstahl	100
212 172 000	3	Plattenhaft	Edelstahl	100



Patentiertes System



Mit diesem Produkt verbinden sich modernste Technologie und die traditionelle Optik der Dacheindeckung.

Die "klassisch" formschönen Rautenelemente aus vorbewittertem QUARTZ-ZINC®, ANTHRA-ZINC® oder PIGMENTO® werden mittels dreier Schrauben in vorgefertigten Bohrungen schnell und dauerhaft befestigt.

ADEKA®

Artikelnummer	Oberflächengüte	Verpackungseinheit	Abmessungen in cm	Gewicht in kg
220 001 201	QUARTZ-ZINC®	24 Stück	40 x 40	0,74

Inklusive Schrauben



1 m² = 9,6 Elemente

Traufblech

Artikelnummer	Oberflächengüte	Verpackungseinheit	Abmessungen in mm	Länge in mm
220 001 135	QUARTZ-ZINC®	10 Stück	235	1170

Inklusive Vorstoßblech und Haften



Linkes Ortgangblech

Artikelnummer	Oberflächengüte	Verpackungseinheit	Höhe in mm	Länge in mm
220 001 136	QUARTZ-ZINC®	10 Stück	130	1000

Inklusive Clips und Haften

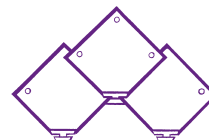


Rechtes Ortgangblech

Artikelnummer	Oberflächengüte	Verpackungseinheit	Höhe in mm	Länge in mm
220 001 137	QUARTZ-ZINC®	10 Stück	130	1000

Inklusive Clips und Haften

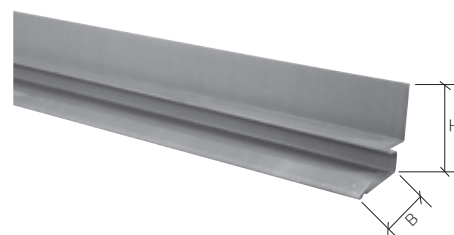




Rechter Wandanschluss

Artikelnummer	Oberflächengüte	Verpackungseinheit	Höhe in mm	Breite in mm	Länge in mm
220 001 138	QUARTZ-ZINC®	10 Stück	70	85	1000

inklusive Haften



Linker Wandanschluss

Artikelnummer	Oberflächengüte	Verpackungseinheit	Höhe in mm	Breite in mm	Länge in mm
220 001 139	QUARTZ-ZINC®	10 Stück	70	85	1000

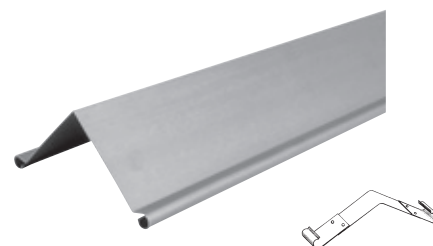
inklusive Haften



First

Artikelnummer	Oberflächengüte	Verpackungseinheit	Breite in mm	Länge in mm
220 001 140	QUARTZ-ZINC®	5 Stück	137	2000

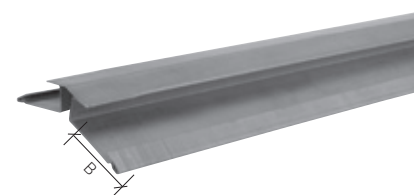
inklusive Befestigungsbügel



Grat

Artikelnummer	Oberflächengüte	Verpackungseinheit	Breite in mm	Länge in mm
220 001 141	QUARTZ-ZINC®	10 Stück	84	1000

inklusive Haften



ADEKA® (ohne Zubehör) ist ebenfalls in ANTHRA-ZINC® und PIGMENTO® erhältlich, fragen Sie uns.

Fassade

Von Architektur wird heute nicht nur eine immer stärkere Funktionalität erwartet, sondern auch, dass sie unsere Lebensqualität ständig verbessert.

Die Gebäude werden daher zunehmend modularer und komplexer. Auch die Fassade als Hülle muss auf einem langfristigen Konzept beruhen, ihre Schutz- und Regulierungsfunktion mit der Außenwelt wahrnehmen und sich gleichzeitig harmonisch in die Umwelt einfügen. VMZINC® bietet hierfür mit vorbewitterten und gravierten Oberflächengüten vielfältige Möglichkeiten.



VMZINC® Stehfalzdeckung

Fassaden im Stehfalzsystem können horizontal und vertikal ausgeführt werden. Die Befestigung erfolgt jeweils mit speziellen Haften im Bereich der Aufkantung. Sie werden auf der Schalung befestigt und durch das Verfalzen Bestandteil des Systems.

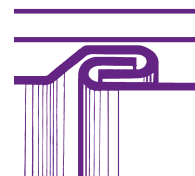
Auf einfache Weise bietet Ihnen dieses System eine Vielzahl von Gestaltungsmöglichkeiten in unseren Oberflächenqualitäten QUARTZ-ZINC®, ANTHRA-ZINC®, PIGMENTO® und AZENGAR®.

Wir empfehlen die Ausführung als Winkelstehfalz in der Materialstärke von 0,8 mm und einer Achsbreite bis 430 mm. Die Scharenlängen sollten möglichst nicht länger als 4 m betragen.

Haften

Artikelnummer	Abbildung	Beschreibung	Material	Menge pro Karton
205 710 000	1	Schiebehaft	Edelstahl	250
220 021 659	2	Festhaft	Edelstahl	100





Standardprofile

	Artikelnummer	Oberflächengüte	Achsabstand in mm	Länge in mm	Gewicht in kg/m ²
Grey	300 001 974	QUARTZ-ZINC®	285	500 - 1000	8,43
	300 001 974	QUARTZ-ZINC®	285	1000 - 4000	8,43
	300 001 974	QUARTZ-ZINC®	375	500 - 1000	7,83
	300 001 974	QUARTZ-ZINC®	375	1000 - 4000	7,83
Dark Grey	300 001 978	ANTHRA-ZINC®	285	500 - 1000	8,43
	300 001 978	ANTHRA-ZINC®	285	1000 - 4000	8,43
	300 001 978	ANTHRA-ZINC®	375	500 - 1000	7,83
	300 001 978	ANTHRA-ZINC®	375	1000 - 4000	7,83
Green	300 002 026	PIGMENTO® grün	285	500 - 1000	8,43
	300 002 026	PIGMENTO® grün	285	1000 - 4000	8,43
	300 002 026	PIGMENTO® grün	375	500 - 1000	7,83
	300 002 026	PIGMENTO® grün	375	1000 - 4000	7,83
Red	300 001 418	PIGMENTO® rot	285	500 - 1000	8,43
	300 001 418	PIGMENTO® rot	285	1000 - 4000	8,43
	300 001 418	PIGMENTO® rot	375	500 - 1000	7,83
	300 001 418	PIGMENTO® rot	375	1000 - 4000	7,83
Blue	300 001 983	PIGMENTO® blau	285	500 - 1000	8,43
	300 001 983	PIGMENTO® blau	285	1000 - 4000	8,43
	300 001 983	PIGMENTO® blau	375	500 - 1000	7,83
	300 001 983	PIGMENTO® blau	375	1000 - 4000	7,83
Brown	300 001 384	PIGMENTO® braun	285	500 - 1000	8,43
	300 001 384	PIGMENTO® braun	285	1000 - 4000	8,43
	300 001 384	PIGMENTO® braun	375	500 - 1000	7,83
	300 001 384	PIGMENTO® braun	375	1000 - 4000	7,83
Light Grey	300 001 982	AZENGAR®	285	500 - 1000	8,43
	300 001 982	AZENGAR®	285	1000 - 4000	8,43
	300 001 982	AZENGAR®	375	500 - 1000	7,83
	300 001 982	AZENGAR®	375	1000 - 4000	7,83

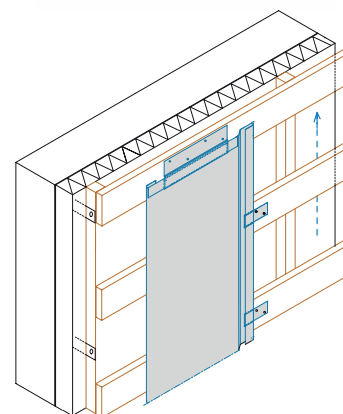
Sonderprofile in 200-425 mm Achsabstand und 500-4000 mm Länge sind auf Anfrage erhältlich.

Befestigung

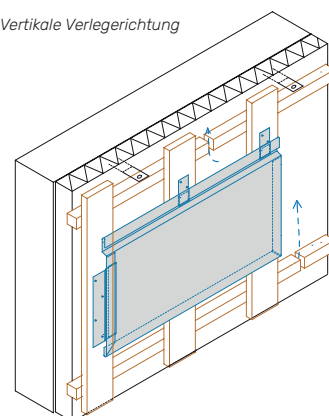
Artikelnummer	Material	Verpackungseinheit	Typ
220 003 112	verzinkter Stahl	250 Stück	Haft
20 003 113	verzinkter Stahl	100 Stück	Haftstreifen



Blechdicke 0,8 mm



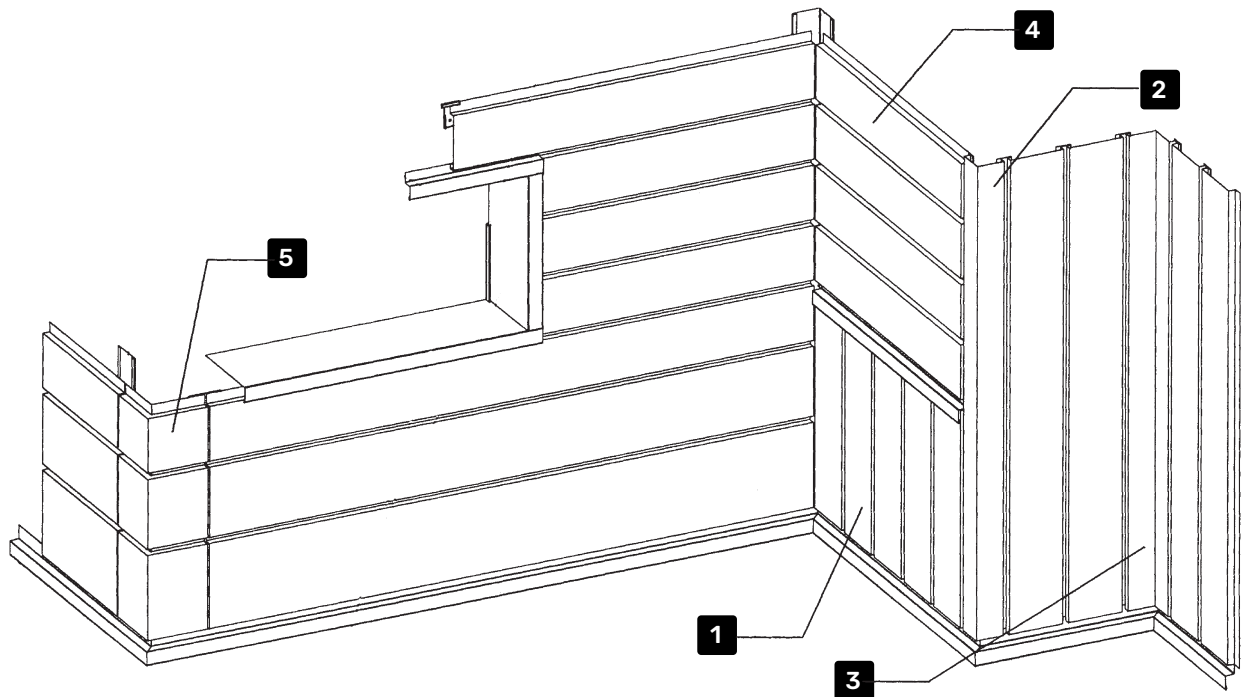
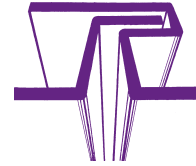
Vertikale Verlegerichtung



Horizontale Verlegerichtung



VMZINC® Steckfalzpaneel



Offene Enden

Artikelnummer	Oberflächengüte	Achsabstand in mm	Länge in mm	Dicke in mm	Fuge in mm
300 001 952	QUARTZ-ZINC®	200	500 - 6000	1	5 - 20
300 001 952	QUARTZ-ZINC®	250	500 - 6000	1	5 - 20
300 001 952	QUARTZ-ZINC®	300	500 - 6000	1	5 - 20
300 001 952	QUARTZ-ZINC®	333	500 - 6000	1	5 - 20
300 001 956	ANTHRA-ZINC®	200	500 - 6000	1	5 - 20
300 001 956	ANTHRA-ZINC®	250	500 - 6000	1	5 - 20
300 001 956	ANTHRA-ZINC®	300	500 - 6000	1	5 - 20
300 001 956	ANTHRA-ZINC®	333	500 - 6000	1	5 - 20
320 007 082	PIGMENTO® grün	200	500 - 6000	1	5 - 20
320 007 082	PIGMENTO® grün	250	500 - 6000	1	5 - 20
320 007 082	PIGMENTO® grün	300	500 - 6000	1	5 - 20
320 007 080	PIGMENTO® rot	200	500 - 6000	1	5 - 20
320 007 080	PIGMENTO® rot	250	500 - 6000	1	5 - 20
320 007 080	PIGMENTO® rot	300	500 - 6000	1	5 - 20
320 007 081	PIGMENTO® blau	200	500 - 6000	1	5 - 20
320 007 081	PIGMENTO® blau	250	500 - 6000	1	5 - 20
320 007 081	PIGMENTO® blau	300	500 - 6000	1	5 - 20
300 001 372	PIGMENTO® braun	200	500 - 6000	1	5 - 20
300 001 372	PIGMENTO® braun	250	500 - 6000	1	5 - 20
300 001 372	PIGMENTO® braun	300	500 - 6000	1	5 - 20
300 001 960	AZENGAR®	200	500 - 6000	1	5 - 20
300 001 960	AZENGAR®	250	500 - 6000	1	5 - 20
300 001 960	AZENGAR®	300	500 - 6000	1	5 - 20

1 VMZINC® Steckfalzpaneel



Blechdicke 0,8 mm

Steckfalzpaneele mit 333 mm Achsabstand in PIGMENTO® sind auf Anfrage erhältlich.



Außeneckprofil 90°

Artikelnummer	Oberflächengüte	Achsabstand in mm	Länge in mm	Dicke in mm	Fuge in mm
300 001 952	QUARTZ-ZINC®	200	500 - 6000	1	5 - 20
300 001 952	QUARTZ-ZINC®	250	500 - 6000	1	5 - 20
300 001 952	QUARTZ-ZINC®	300	500 - 6000	1	5 - 20
300 001 956	ANTHRA-ZINC®	200	500 - 6000	1	5 - 20
300 001 956	ANTHRA-ZINC®	250	500 - 6000	1	5 - 20
300 001 956	ANTHRA-ZINC®	300	500 - 6000	1	5 - 20
320 007 082	PIGMENTO® grün	200	500 - 6000	1	5 - 20
320 007 082	PIGMENTO® grün	250	500 - 6000	1	5 - 20
320 007 082	PIGMENTO® grün	300	500 - 6000	1	5 - 20
320 007 080	PIGMENTO® rot	200	500 - 6000	1	5 - 20
320 007 080	PIGMENTO® rot	250	500 - 6000	1	5 - 20
320 007 080	PIGMENTO® rot	300	500 - 6000	1	5 - 20
320 007 081	PIGMENTO® blau	200	500 - 6000	1	5 - 20
320 007 081	PIGMENTO® blau	250	500 - 6000	1	5 - 20
320 007 081	PIGMENTO® blau	300	500 - 6000	1	5 - 20
300 001 372	PIGMENTO® braun	200	500 - 6000	1	5 - 20
300 001 372	PIGMENTO® braun	250	500 - 6000	1	5 - 20
300 001 372	PIGMENTO® braun	300	500 - 6000	1	5 - 20
300 001 960	AZENGAR®	200	500 - 6000	1	5 - 20
300 001 960	AZENGAR®	250	500 - 6000	1	5 - 20
300 001 960	AZENGAR®	300	500 - 6000	1	5 - 20

2



Inneneckprofil 90°

Artikelnummer	Oberflächengüte	Achsabstand in mm	Länge in mm	Dicke in mm	Fuge in mm
300 001 952	QUARTZ-ZINC®	200	500 - 6000	1	5 - 20
300 001 952	QUARTZ-ZINC®	250	500 - 6000	1	5 - 20
300 001 952	QUARTZ-ZINC®	300	500 - 6000	1	5 - 20
300 001 956	ANTHRA-ZINC®	200	500 - 6000	1	5 - 20
300 001 956	ANTHRA-ZINC®	250	500 - 6000	1	5 - 20
300 001 956	ANTHRA-ZINC®	300	500 - 6000	1	5 - 20
320 007 082	PIGMENTO® grün	200	500 - 6000	1	5 - 20
320 007 082	PIGMENTO® grün	250	500 - 6000	1	5 - 20
320 007 082	PIGMENTO® grün	300	500 - 6000	1	5 - 20
320 007 080	PIGMENTO® rot	200	500 - 6000	1	5 - 20
320 007 080	PIGMENTO® rot	250	500 - 6000	1	5 - 20
320 007 080	PIGMENTO® rot	300	500 - 6000	1	5 - 20
320 007 081	PIGMENTO® blau	200	500 - 6000	1	5 - 20
320 007 081	PIGMENTO® blau	250	500 - 6000	1	5 - 20
320 007 081	PIGMENTO® blau	300	500 - 6000	1	5 - 20
300 001 372	PIGMENTO® braun	200	500 - 6000	1	5 - 20
300 001 372	PIGMENTO® braun	250	500 - 6000	1	5 - 20
300 001 372	PIGMENTO® braun	300	500 - 6000	1	5 - 20
300 001 960	AZENGAR®	200	500 - 6000	1	5 - 20
300 001 960	AZENGAR®	250	500 - 6000	1	5 - 20
300 001 960	AZENGAR®	300	500 - 6000	1	5 - 20

3





Geschlossene Enden

Artikelnummer	Oberflächengüte	Achsabstand in mm	Länge in mm	Dicke in mm	Fuge in mm
300 001 952	QUARTZ-ZINC®	200	500 - 6000	1	5 - 20
300 001 952	QUARTZ-ZINC®	250	500 - 6000	1	5 - 20
300 001 952	QUARTZ-ZINC®	300	500 - 6000	1	5 - 20
300 001 952	QUARTZ-ZINC®	333	500 - 6000	1	5 - 20
300 001 956	ANTHRA-ZINC®	200	500 - 6000	1	5 - 20
300 001 956	ANTHRA-ZINC®	250	500 - 6000	1	5 - 20
300 001 956	ANTHRA-ZINC®	300	500 - 6000	1	5 - 20
300 001 956	ANTHRA-ZINC®	333	500 - 6000	1	5 - 20
320 007 082	PIGMENTO® grün	200	500 - 6000	1	5 - 20
320 007 082	PIGMENTO® grün	250	500 - 6000	1	5 - 20
320 007 082	PIGMENTO® grün	300	500 - 6000	1	5 - 20
320 007 080	PIGMENTO® rot	200	500 - 6000	1	5 - 20
320 007 080	PIGMENTO® rot	250	500 - 6000	1	5 - 20
320 007 080	PIGMENTO® rot	300	500 - 6000	1	5 - 20
320 007 081	PIGMENTO® blau	200	500 - 6000	1	5 - 20
320 007 081	PIGMENTO® blau	250	500 - 6000	1	5 - 20
320 007 081	PIGMENTO® blau	300	500 - 6000	1	5 - 20
300 001 372	PIGMENTO® braun	200	500 - 6000	1	5 - 20
300 001 372	PIGMENTO® braun	250	500 - 6000	1	5 - 20
300 001 372	PIGMENTO® braun	300	500 - 6000	1	5 - 20
300 001 960	AZENGAR®	200	500 - 6000	1	5 - 20
300 001 960	AZENGAR®	250	500 - 6000	1	5 - 20
300 001 960	AZENGAR®	300	500 - 6000	1	5 - 20

4

VMZINC® Steckfalzpaneel



Steckfalzpaneele sind auch perforiert erhältlich.



Eckprofil 90°

Artikelnummer	Oberflächengüte	Achsabstand in mm	Länge in mm	Dicke in mm	Fuge in mm
300 001 952	QUARTZ-ZINC®	200	250 x 250	1	5 - 20
300 001 952	QUARTZ-ZINC®	250	250 x 250	1	5 - 20
300 001 952	QUARTZ-ZINC®	300	250 x 250	1	5 - 20
300 001 956	ANTHRA-ZINC®	200	250 x 250	1	5 - 20
300 001 956	ANTHRA-ZINC®	250	250 x 250	1	5 - 20
300 001 956	ANTHRA-ZINC®	300	250 x 250	1	5 - 20
320 007 082	PIGMENTO® grün	200	250 x 250	1	5 - 20
320 007 082	PIGMENTO® grün	250	250 x 250	1	5 - 20
320 007 082	PIGMENTO® grün	300	250 x 250	1	5 - 20
320 007 080	PIGMENTO® rot	200	250 x 250	1	5 - 20
320 007 080	PIGMENTO® rot	250	250 x 250	1	5 - 20
320 007 080	PIGMENTO® rot	300	250 x 250	1	5 - 20
320 007 081	PIGMENTO® blau	200	250 x 250	1	5 - 20
320 007 081	PIGMENTO® blau	250	250 x 250	1	5 - 20
320 007 081	PIGMENTO® blau	300	250 x 250	1	5 - 20
300 001 372	PIGMENTO® braun	200	250 x 250	1	5 - 20
300 001 372	PIGMENTO® braun	250	250 x 250	1	5 - 20
300 001 372	PIGMENTO® braun	300	250 x 250	1	5 - 20
300 001 960	AZENGAR®	200	250 x 250	1	5 - 20
300 001 960	AZENGAR®	250	250 x 250	1	5 - 20
300 001 960	AZENGAR®	300	250 x 250	1	5 - 20

5



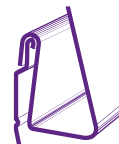
Sonderpaneele in QUARTZ-ZINC®

Artikelnummer		Dicke in mm	Passend für Achsmass	Oberflächengüte	Fuge in mm
300 001 952	Einseitig profiliert nur mit Nut	1,00	200	QUARTZ-ZINC®	5-20
	Einseitig profiliert nur mit Nut	1,00	250	QUARTZ-ZINC®	5-20
	Einseitig profiliert nur mit Nut	1,00	300	QUARTZ-ZINC®	5-20
	Einseitig profiliert nur mit Nut	1,00	333	QUARTZ-ZINC®	5-20

300 001 952	Einseitig profiliert nur mit Feder	1,00	200	QUARTZ-ZINC®	5-20
	Einseitig profiliert nur mit Feder	1,00	250	QUARTZ-ZINC®	5-20
	Einseitig profiliert nur mit Feder	1,00	300	QUARTZ-ZINC®	5-20
	Einseitig profiliert nur mit Feder	1,00	333	QUARTZ-ZINC®	5-20

Steckfalzpaneele sind auch in Sonderbreiten erhältlich.

VMZINC® Stulppaneel



Das VMZINC® Stulppaneel ist eine einfach und ohne spezielle Werkzeuge zu installierende Lösung für hinterlüftete Fassadenbekleidungen.

VMZINC® Stulppaneel

Artikelnummer	Oberflächengüte	Dicke in mm	Länge in mm	Achsabstand in mm	Tiefe in mm
220 021 170	QUARTZ-ZINC®	0,7	3000	200	13
220 021 171	ANTHRA-ZINC®	0,7	3000	200	13
220 021 172	PIGMENTO® rot	0,7	3000	200	13
220 021 173	PIGMENTO® blau	0,7	3000	200	13
220 021 174	PIGMENTO® grün	0,7	3000	200	13
220 021 175	PIGMENTO® braun	0,7	3000	200	13
220 022 500	AZENGAR®	0,7	3000	200	13
220 021 176	QUARTZ-ZINC®	0,7	3000	200	20
220 021 177	ANTHRA-ZINC®	0,7	3000	200	20
220 021 178	PIGMENTO® rot	0,7	3000	200	20
220 021 179	PIGMENTO® blau	0,7	3000	200	20
220 021 180	PIGMENTO® grün	0,7	3000	200	20
220 021 181	PIGMENTO® braun	0,7	3000	200	20
220 022 501	AZENGAR®	0,7	3000	200	20

Verpackungseinheit 5 Stück



Fußstreifen

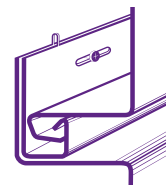
Artikelnummer	Oberflächengüte	Dicke in mm	Länge in mm	Tiefe in mm
300 001 467	QUARTZ-ZINC®	0,8	3000	50 bis 450
300 001 468	ANTHRA-ZINC®	0,8	3000	50 bis 450
300 001 469	PIGMENTO® rot	0,8	3000	50 bis 450
300 001 470	PIGMENTO® blau	0,8	3000	50 bis 450
300 001 471	PIGMENTO® grün	0,8	3000	50 bis 450
300 001 472	PIGMENTO® braun	0,8	3000	50 bis 450
300 001 780	AZENGAR®	0,8	3000	50 bis 450

Verpackungseinheit 1 Stück

Stoßverbinder

Artikelnummer	Oberflächengüte	Dicke in mm	Länge in mm	Achsabstand in mm	Tiefe in mm
220 021 801	QUARTZ-ZINC®	0,7	100	200	13
220 021 802	ANTHRA-ZINC®	0,7	100	200	13
220 021 803	PIGMENTO® rot	0,7	100	200	13
220 021 804	PIGMENTO® blau	0,7	100	200	13
220 021 805	PIGMENTO® grün	0,7	100	200	13
220 021 806	PIGMENTO® braun	0,7	100	200	13
220 022 503	AZENGAR®	0,7	100	200	13
220 021 807	QUARTZ-ZINC®	0,7	100	200	20
220 021 808	ANTHRA-ZINC®	0,7	100	200	20
220 021 809	PIGMENTO® rot	0,7	100	200	20
220 021 810	PIGMENTO® blau	0,7	100	200	20
220 021 811	PIGMENTO® grün	0,7	100	200	20
220 021 812	PIGMENTO® braun	0,7	100	200	20
220 022 504	AZENGAR®	0,7	100	200	20

Verpackungseinheit 10 Stück



Kassetten mit Standardtiefe

Tiefe (mm)	Vertikale Verlegung		Horizontale Verlegung	
	Breite (minimal - maximal)	Höhe (minimal - maximal)	Breite (minimal - maximal)	Höhe (minimal - maximal)
40	365-900	300-2400	365-2400	300-900

Kassetten mit unterschiedlicher Tiefe

Tiefe (mm)	Vertikale Verlegung		Horizontale Verlegung	
	Breite (minimal - maximal)	Höhe (minimal - maximal)	Breite (minimal - maximal)	Höhe (minimal - maximal)
60	365-850	300-2400	365-2400	300-850
80	365-800	300-2400	365-2400	300-500
100	365-750	300-2400	365-2400	300-750

MOZAIK® : horizontale Kassetten

Artikelnummer	Oberflächengüte	Dicke in mm	Tiefe in mm
300 001 993	AZENGAR®	1	40
300 001 985	QUARTZ-ZINC®	1	40
300 001 989	ANTHRA-ZINC®	1	40
300 001 193	PIGMENTO® grün	1	40
300 001 186	PIGMENTO® rot	1	40
300 001 192	PIGMENTO® blau	1	40
300 001 386	PIGMENTO® braun	1	40



Kassetten mit Standardtiefe

Artikelnummer	Oberflächengüte	Dicke in mm	Tiefe in mm
300 001 993	AZENGAR®	1	60-80-100
300 001 985	QUARTZ-ZINC®	1	60-80-100
300 001 989	ANTHRA-ZINC®	1	60-80-100
300 001 193	PIGMENTO® grün	1	60-80-100
300 001 186	PIGMENTO® rot	1	60-80-100
300 001 192	PIGMENTO® blau	1	60-80-100
300 001 386	PIGMENTO® braun	1	60-80-100



MOZAIK®: vertikale Kassetten

Artikelnummer	Oberflächengüte	Dicke in mm	Tiefe in mm
300 001 993	AZENGAR®	1	40
300 001 985	QUARTZ-ZINC®	1	40
300 001 989	ANTHRA-ZINC®	1	40
300 001 193	PIGMENTO® grün	1	40
300 001 186	PIGMENTO® rot	1	40
300 001 192	PIGMENTO® blau	1	40
300 001 386	PIGMENTO® braun	1	40



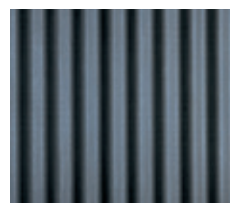
Artikelnummer	Oberflächengüte	Dicke in mm	Tiefe in mm
300 001 993	AZENGAR®	1	60-80-100
300 001 985	QUARTZ-ZINC®	1	60-80-100
300 001 989	ANTHRA-ZINC®	1	60-80-100
300 001 193	PIGMENTO® grün	1	60-80-100
300 001 186	PIGMENTO® rot	1	60-80-100
300 001 192	PIGMENTO® blau	1	60-80-100
300 001 386	PIGMENTO® braun	1	60-80-100



Artikelnummer	Oberflächengüte	Dicke in mm	Breite in mm	Länge in mm
220 003 926	QUARTZ-ZINC®	0,80	836	1800-6000
220 003 928	QUARTZ-ZINC®	1,00	836	
220 003 937	ANTHRA-ZINC®	0,80	836	1800-6000
220 003 927	ANTHRA-ZINC®	1,00	836	

1

VMZINC® Sinus-Profil 18/76



Artikelnummer	Oberflächengüte	Dicke in mm	Breite in mm	Länge in mm
220 003 930	QUARTZ-ZINC®	0,80	805	1800-6000
220 003 932	QUARTZ-ZINC®	1,00	805	
220 003 929	ANTHRA-ZINC®	0,80	805	1800-6000
220 003 931	ANTHRA-ZINC®	1,00	805	

2

VMZINC® Sinus-Profil 25/115



Artikelnummer	Oberflächengüte	Dicke in mm	Breite in mm	Länge in mm
220 003 934	QUARTZ-ZINC®	0,80	720	1800-6000
220 003 936	QUARTZ-ZINC®	1,00	720	
220 003 933	ANTHRA-ZINC®	0,80	720	1800-6000
220 003 935	ANTHRA-ZINC®	1,00	720	

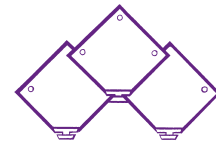
3

VMZINC® Sinus-Profil 43/180



*empfohlene Länge 4000 mm

VMZINC® Sinus-Profile sind auch in PIGMENTO® erhältlich.
VMZINC® Sinus-Profile können vertikal und horizontal verlegt werden.
Sonderprofile sind auf Anfrage erhältlich.



ADEKA®

Artikelnummer	Oberflächengüte	Verpackungseinheit	Abmessungen in cm	Gewicht in kg
220 001 201	QUARTZ-ZINC®	24 Stück	40 x 40	0,74

Inklusive Schrauben

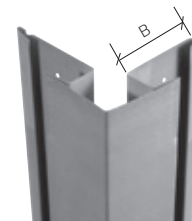


1 m² = 9,6 Elemente

Außeneckprofil

Artikelnummer	Oberflächengüte	Verpackungseinheit	Abmessungen in mm	Länge in mm
220 001 143	QUARTZ-ZINC®	10 Stück	60	1000

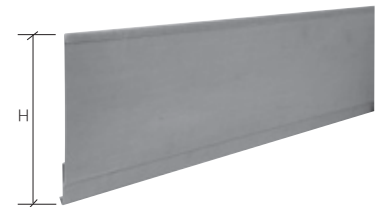
Inklusive Haften



Fußstreifen

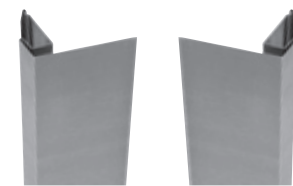
Artikelnummer	Oberflächengüte	Verpackungseinheit	Höhe in mm	Länge in mm
220 001 144	QUARTZ-ZINC®	10 Stück	260	1170

Inklusive Vorstoßblech und Haften



Laibungsprofil

Artikelnummer	Oberflächengüte	Verpackungseinheit	Typ	Länge in mm
220 003 116	QUARTZ-ZINC®	5 Stück	Laibungsprofil rechts	1000
220 003 117	QUARTZ-ZINC®	5 Stück	Laibungsprofil links	1000



links

rechts

Adeka® (ohne Zubehör) ist ebenfalls in ANTHRA-ZINC® und PIGMENTO® erhältlich, fragen Sie uns.

Standardabmessungen *

Quadratische Form

Artikelnummer	Breite in mm	Länge in mm	Haften	Stck / m ²
300 001 740	235	235	2	19
300 001 741	420	420	4	6
300 001 742	590	590	4	3

Dicke 0,70 - 0,80 mm

Rechteckige Form

Artikelnummer	Breite in mm	Länge in mm	Haften	Stck / m ²
300 001 743	235	470	3	10
300 001 744	235	940	4	5
300 001 745	420	630	5	4
300 001 746	420	840	6	3
300 001 747	590	885	6	2

Dicke 0,70 - 0,80 mm

Diamant breite Form

Artikelnummer	Breite in mm	Länge in mm	Haften	Stck / m ²
300 001 748	274	215	2	33
300 001 749	290	230	2	29
300 001 750	432	336	2	14

Dicke 0,70 - 0,80 mm

*Versetzte Fuge, Einhang nicht bündig

Diamant enge Form

Artikelnummer	Breite in mm	Länge in mm	Haften	Stck / m ²
300 001 751	371	193	2	27
300 001 752	391	206	2	24
300 001 753	585	301	2	11

Dicke 0,70 - 0,80 mm

* versetzte Fuge, Einhang nicht bündig

Sonderabmessungen*

Artikelnummer	Oberflächengüte	Breite in mm	Länge in mm	Dicke in mm
300 001 796	QUARTZ-ZINC®	150-600	150-1200	0,70 - 0,80
300 001 799	ANTHRA-ZINC®	150-600	150-1200	0,70 - 0,80
300 001 803	PIGMENTO®	150-600	150-1200	0,70 - 0,80
300 001 802	AZENGAR®	150-600	150-1200	0,70 - 0,80

Dicke 0,70 - 0,80 mm

*auch in ZINC PLUS und ZINC STRAT sowie Kupfer erhältlich

Nach Wahl:

- > Fuge versetzt oder durchlaufend
- > Einhang bündig oder nicht bündig
- > Ränder foliert oder unfoliert

VMZINC® Unicprofil

Universelles Profilsystem für Fassadeneinfassungen



VMZINC® Unicprofile sind ein universelles Profilsystem für Gebäudeöffnungen. Das einfach zu installierende System umfasst sechs unterschiedliche Profilvarianten aus Titanzink, die eine sichere und geschmackvolle Einbindung von Türen und Fenstern in die Fassade erlauben.

Es lässt sich mit allen VMZINC®-Fassadenprodukten kombinieren, eignet sich jedoch auch für andere Bekleidungsmaterialien wie Schiefer, Ziegel und Holz.

VMZINC® Unicprofile sind mit VMZINC® Fassadensystemen kompatibel:

- > VMZINC® Winkelstehfalz
- > VMZINC® Stulppaneel
- > VMZINC® Steckfalzpaneel
- > MOZAIK®
- > VMZINC® Sinus-Profil
- > ADEKA®

VMZINC® Unicprofil F1

Artikelnummer	Oberflächengüte	Dicke	Länge	Verpackung	Zuschnitt in mm
220 020 612	QUARTZ-ZINC®	0,8mm	3000mm	je 5 Stück	150

Basisprofil



VMZINC® Unicprofil F2 (für maximal 280 mm Tiefe)

Artikelnummer	Oberflächengüte	Dicke in mm	Länge in mm	Verpackung	Zuschnitt in mm
220 020 617	QUARTZ-ZINC®	1,0	3000	je 5 Stück	400
220 020 618	ANTHRA-ZINC®	1,0	3000	je 5 Stück	400
220 020 619	PIGMENTO® grün	1,0	3000	je 5 Stück	400
220 020 620	PIGMENTO® rot	1,0	3000	je 5 Stück	400
220 020 621	PIGMENTO® blau	1,0	3000	je 5 Stück	400
220 021 243	PIGMENTO® braun	1,0	3000	je 5 Stück	400
220 022 937	AZENGAR®	1,0	3000	je 5 Stück	400

Laibungsprofil



VMZINC® Unicprofil

Universelles Profilsystem für Fassadeneinfassungen

VMZINC® Unicprofil F4

Artikelnummer	Oberflächengüte	Dicke in mm	Länge in mm	Verpackung	Zuschnitt in mm
220 020 627	QUARTZ-ZINC®	1,0	3000	je 5 Stück	129
220 020 628	ANTHRA-ZINC®	1,0	3000	je 5 Stück	129
220 020 629	PIGMENTO® grün	1,0	3000	je 5 Stück	129
220 020 630	PIGMENTO® rot	1,0	3000	je 5 Stück	129
220 020 631	PIGMENTO® blau	1,0	3000	je 5 Stück	129
220 021 249	PIGMENTO® braun	1,0	3000	je 5 Stück	129
220 022 938	AZENGAR®	1,0	3000	je 5 Stück	129

Verbinder für Türen und Fenster



VMZINC® Unicprofil F6

Artikelnummer	Oberflächengüte	Dicke in mm	Länge in mm	Verpackung	Zuschnitt in mm
220 022 221	blank	0,8	3000	je 5 Stück	133

Rinnenprofil



VMZINC® Unicprofil F7

Artikelnummer	Oberflächengüte	Dicke in mm	Länge in mm	Verpackung	Zuschnitt in mm
220 020 638	QUARTZ-ZINC®	1,0	3000	je 5 Stück	350
220 020 639	ANTHRA-ZINC®	1,0	3000	je 5 Stück	350
220 020 640	PIGMENTO® grün	1,0	3000	je 5 Stück	350
220 020 641	PIGMENTO® rot	1,0	3000	je 5 Stück	350
220 020 642	PIGMENTO® blau	1,0	3000	je 5 Stück	350
220 021 251	PIGMENTO® braun	1,0	3000	je 5 Stück	350
220 022 939	AZENGAR®	1,0	3000	je 5 Stück	350

Sturzprofil



Sonderlösungen

Neben den Standardprodukten für Fassaden ist mit VMZINC® eine Vielzahl unterschiedlicher Sonderlösungen realisierbar. Je nach architektonischem Konzept können Fassaden z.B. in Schuppenformen, mit perforierten Elementen und einer Vielzahl unterschiedlicher Profilquerschnitte ausgeführt werden. Dabei können alle verschiedenen Oberflächenqualitäten sowie Sonderfarben eingesetzt und miteinander kombiniert werden. Die Mitarbeiter der Anwendungstechnik stehen hierfür gern beratend zur Verfügung.



Zubehör und Profile

VMZINC® bietet Ihnen eine Reihe von Zubehörartikeln für Bedachung und Fassade. Kantprofile oder Scharen können in verschiedenen Abmessungen und Oberflächengüten gefertigt werden. Zubehörartikel wie Lüftungshauben gibt es auch für Schiefereindeckungen.

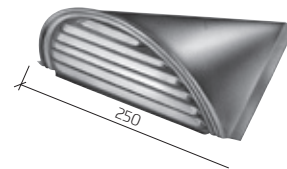
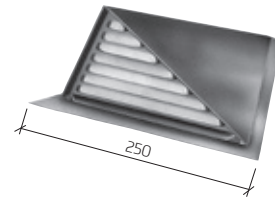




Lüftungshauben

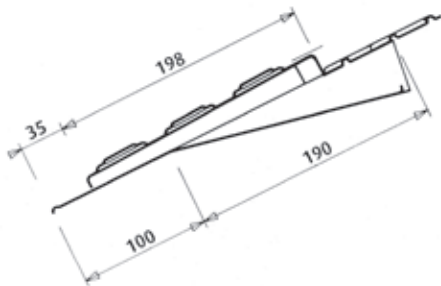
Artikelnummer	Oberflächengüte	Verpackungseinheit	Bezeichnung
206 024 000	blank	12	Lüftungshaube dreieckig
211 035 000	QUARTZ-ZINC®	5	Lüftungshaube dreieckig
206 159 000	ANTHRA-ZINC®	12	Lüftungshaube dreieckig
206 038 000	blank	12	Lüftungshaube halbrund
220 003 830	QUARTZ-ZINC®	4	Lüftungshaube halbrund
206 162 000	ANTHRA-ZINC®	12	Lüftungshaube halbrund

Lüftungsquerschnitt: 85 cm²



INTEGRA® Lüftung für Schieferdeckung

Artikelnummer	Oberflächengüte	Verpackung	Lüftungsquerschnitt
210 679 000	ANTHRA-ZINC®	12	60



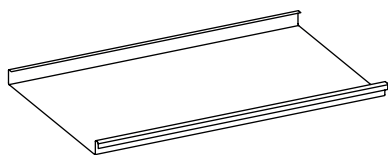


Die Profile für Doppel- und Winkelstehfalzdeckung, auch Scharen genannt, können von VMZINC® mit Rollformern hergestellt und direkt auf die Baustelle geliefert werden.

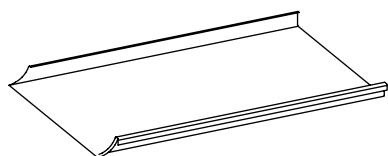
Scharen sind in den VMZINC® Oberflächen

blank, QUARTZ-ZINC®, ANTHRA-ZINC®, PIGMENTO®, AZENGAR® sowie in Kupfer erhältlich.

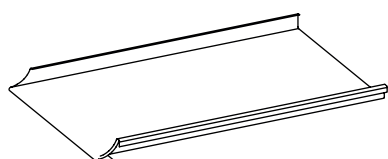
Folgende Scharen können gefertigt werden:



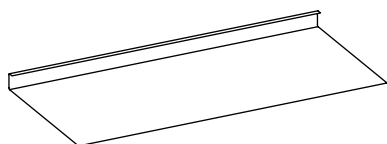
Scharen, gerade
Scharlänge: 0,5 – 12 m
Deckbreite: 240 – 730 mm



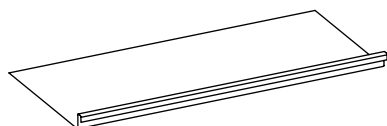
Scharen, gerade, Ausklinkung für Traufanschluß
stehend rund ohne Rückkantung
Scharlänge: 0,5 – 12 m
Deckbreite: 240 – 730 mm



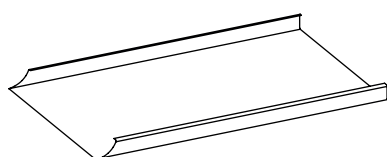
Scharen, gerade, Ausklinkung für Traufanschluß
stehend rund mit Rückkantung
Scharlänge: 0,5 – 12 m
Deckbreite: 240 – 730 mm



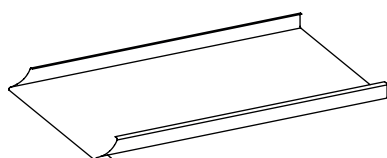
Sonderscharen, gerade, Unterfalz einseitig
Scharlänge: 0,5 – 12 m
Deckbreite: 240 – 950 mm



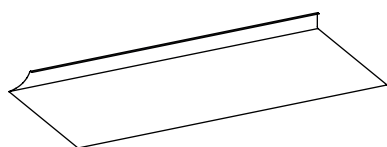
Sonderscharen, gerade, Oberfalz einseitig
Scharlänge: 0,5 – 12 m
Deckbreite: 240 – 950 mm



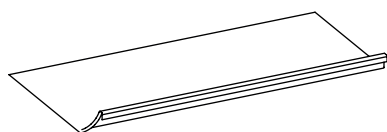
Sonderscharen, gerade, Unterfalz beidseitig,
Auslinkung für Traufanschluß stehend rund
ohne Rückkantung
Scharlänge: 0,5 – 7 m
Deckbreite: 240 – 730 mm



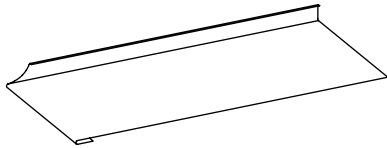
Sonderscharen, gerade, Unterfalz beidseitig,
Auslinkung für Traufanschluß stehend rund
mit Rückkantung
Scharlänge: 0,5 – 7 m
Deckbreite: 240 – 730 mm



Sonderscharen, gerade, Unterfalz einseitig,
Auslinkung für Traufanschluß stehend rund
ohne Rückkantung
Scharlänge: 0,5 – 7 m
Deckbreite: 240 – 950 mm



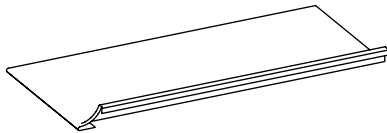
Sonderscharen, gerade, Oberfalz einseitig,
Auslinkung für Traufanschluß stehend rund
ohne Rückkantung
Scharlänge: 0,5 – 7 m
Deckbreite: 240 – 950 mm



Sonderscharen, gerade, Unterfalz einseitig,
Ausklinkung für Traufanschluß stehend rund
mit Rückkantung

Scharlänge: 0,5 – 7 m

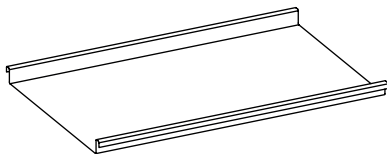
Deckbreite: 240 – 950 mm



Sonderscharen, gerade, Oberfalz einseitig,
Ausklinkung für Traufanschluß stehend rund
mit Rückkantung

Scharlänge: 0,5 – 7 m

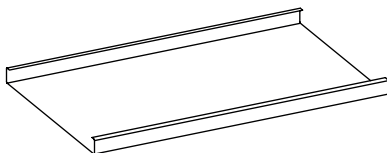
Deckbreite: 240 – 950 mm



Sonderscharen, gerade, Oberfalz beidseitig

Scharlänge: 0,5 – 12 m

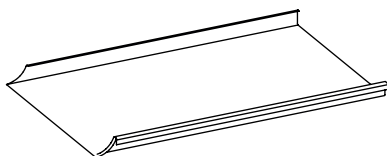
Deckbreite: 240 – 730 mm



Sonderscharen, gerade, Unterfalz beidseitig

Scharlänge: 0,5 – 12 m

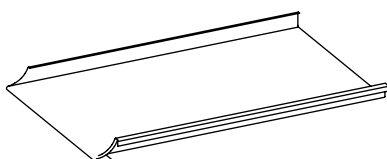
Deckbreite: 240 – 730 mm



Sonderscharen, gerade, Oberfalz beidseitig,
Ausklinkung für Traufanschluß stehend rund
ohne Rückkantung

Scharlänge: 0,5 – 7 m

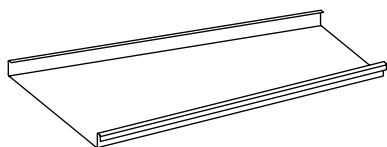
Deckbreite: 280 – 800 mm



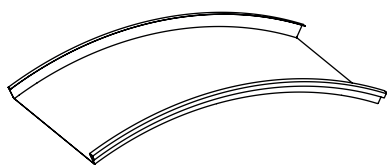
Sonderscharen, gerade, Oberfalz beidseitig,
Ausklinkung für Traufanschluß stehend rund
mit Rückkantung

Scharlänge: 0,5 – 7 m

Deckbreite: 280 – 800 mm



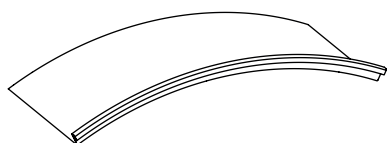
Scharen, gerade, konisch
Scharlänge: 0,5 – 12 m
Deckbreite minimal: 50 mm
Deckbreite maximal: 930 mm



Scharen, rund
Scharlänge: 0,5 – 12 m
Scharbreite: 330 – 800 mm
Radius: minimal 600 mm



Sonderscharen, rund, Unterfalz einseitig
Scharlänge: 0,5 – 12 m
Scharbreite: 330 – 800 mm
Radius: minimal 600 mm



Sonderscharen, rund, Oberfalz einseitig
Scharlänge: 0,5 – 12 m
Scharbreite: 330 – 800 mm
Radius: minimal 600 mm



Sonderscharen, rund, Unterfalz beidseitig
Scharlänge: 0,5 – 12 m
Scharbreite: 330 – 800 mm
Radius: minimal 600 mm

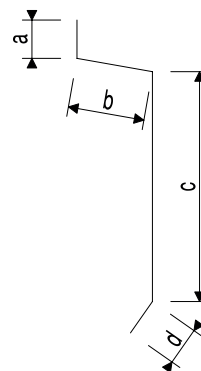
Sonderabmessungen sind auf Anfrage erhältlich



VMZINC® liefert Ihnen Kantprofile in den Oberflächen blank, QUARTZ-ZINC®, ANTHRA-ZINC®, PIGMENTO® rot, grün, blau und braun. Kantprofile sind in 2 und 3 Metern Länge erhältlich.

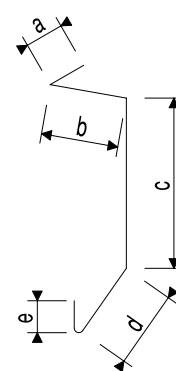
Kapleiste glatt

Zuschnitt mm	Mind. Dicke mm	a mm	b mm	c mm	d mm
100	0,7	10	10	65	15
83	0,7	10	10	45	15



Kapleiste mit Falz

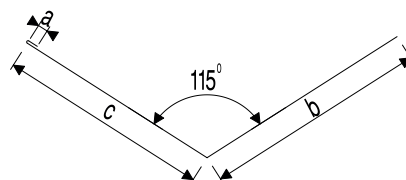
Zuschnitt mm	Mind. Dicke mm	a mm	b mm	c mm	d mm	e mm
100	0,7	10	20	44	20	10
89	0,7	10	20	33	20	10





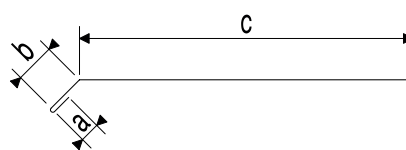
Kehle mit Falz

Zuschnitt mm	Mind. Dicke mm	a mm	b mm	c mm
500	0,7	15	250	232
400	0,7	15	200	182



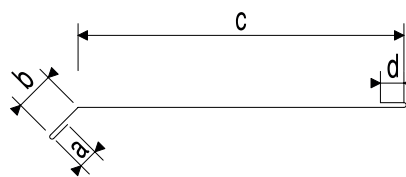
Nackenblech glatt

Zuschnitt mm	Mind. Dicke mm	a mm	b mm	c mm
250	0,7	15	25	208
200	0,7	15	25	158
167	0,7	15	25	127



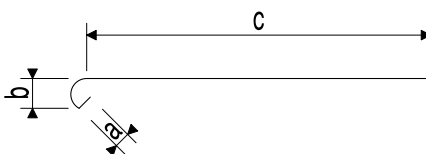
Nackenblech mit Falz

Zuschnitt mm	Mind. Dicke mm	a mm	b mm	c mm	d mm
250	0,7	15	25	185	15
200	0,7	15	25	136	15
167	0,7	15	25	104	15



Traufstreifen glatt, mit Wulst

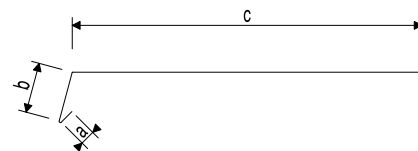
Zuschnitt mm	Mind. Dicke mm	a mm	b mm	c mm
250	0,7	10	17	217
200	0,7	10	17	167
167	0,7	10	17	134





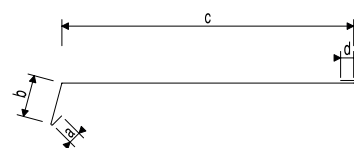
Traufstreifen glatt

Zuschnitt mm	Mind. Dicke mm	a mm	b mm	c mm
250	0,7	15	50	183
200	0,7	15	50	133
167	0,7	15	50	99



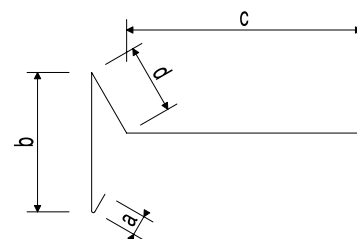
Traufstreifen mit Falz

Zuschnitt mm	Mind. Dicke mm	a mm	b mm	c mm	d mm
250	0,7	15	50	164	15
200	0,7	15	50	114	15
167	0,7	15	50	81	15



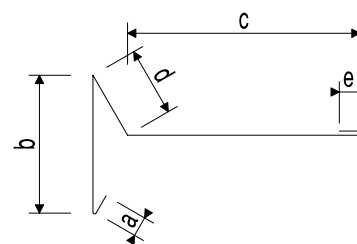
Windbordleiste glatt

Zuschnitt mm	Mind. Dicke mm	a mm	b mm	c mm	d mm
280	0,7	15	100	110	50
250	0,7	15	83	114	35
200	0,7	10	80	80	25



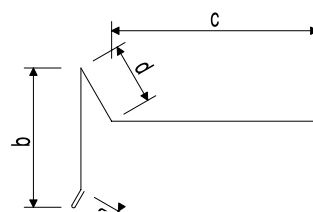
Windbordleiste mit Falz

Zuschnitt mm	Mind. Dicke mm	a mm	b mm	c mm	d mm	e mm
280	0,7	15	100	97	50	15
250	0,7	15	83	102	35	15
200	0,7	10	80	67	25	10



Windfeder glatt

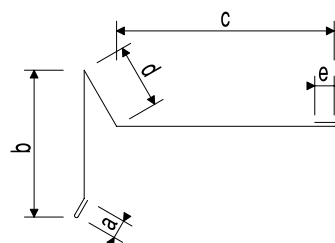
Zuschnitt mm	Mind. Dicke mm	a mm	b mm	c mm	d mm
333	0,7	15	160	128	25
280	0,7	15	105	135	25
250	0,7	15	80	125	25
200	0,7	10	80	80	25





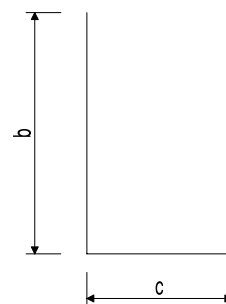
Windfeder mit Falz

Zuschnitt mm	Mind. Dicke mm	a mm	b mm	c mm	d mm	e mm
333	0,7	15	164	105	25	15
280	0,7	15	135	80	25	15
250	0,7	15	80	88	25	15
200	0,7	10	80	70	25	10



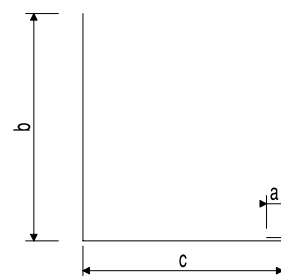
Winkelstreifen glatt

Zuschnitt mm	Mind. Dicke mm	b mm	c mm
333	0,7	208	125
280	0,7	160	120
250	0,7	125	125
250 (150/100)	0,7	150	100
200	0,7	100	100



Winkelstreifen mit Falz

Zuschnitt mm	Mind. Dicke mm	a mm	b mm	c mm
333	0,7	15	166	150
250	0,7	15	125	108
250 (150/85)	0,7	15	150	85
200	0,7	15	100	83



Weitere Profile sind auf Anfrage erhältlich.

Dachentwässerung

VMZINC® bietet Ihnen ein äußerst umfangreiches Programm zur Dachentwässerung. Wir liefern Dachrinnen, Regenfallrohre, Bögen, Endstücke, Einhangstutzen, Wasserfangkästen, Dehnelemente,... alles was zur Dachentwässerung benötigt wird. Sie erhalten Rinnen und Rohre in allen erforderlichen Abmessungen in den Oberflächengüten blank, QUARTZ-ZINC®, ANTHRA-ZINC® und PIGMENTO® sowie in Kupfer und Aluminium.



Dachrinnen



Halbrund

Artikelnummer	Oberflächengüte	Dicke in mm	Abmessung in mm
220 009 671	blank	0,65	280 x 3000
220 021 670	blank	0,65	200 x 5000
220 009 690	blank	0,65	200 x 6000
220 009 665	blank	0,65	250 x 3000
220 009 667	blank	0,65	250 x 5000
220 009 681	blank	0,65	250 x 6000
220 009 660	blank	0,7	250 x 3000
220 009 661	blank	0,7	280 x 3000
220 009 683	blank	0,7	280 x 5000
220 009 686	blank	0,7	280 x 6000
220 009 663	blank	0,7	333 x 3000
220 009 668	blank	0,7	333 x 5000
220 009 675	blank	0,7	333 x 6000
220 009 662	blank	0,8	333 x 3000
220 009 717	blank	0,8	333 x 5000
220 011 832	blank	0,7	400 x 3000
220 011 833	blank	0,7	400 x 5000
220 011 834	blank	0,7	400 x 6000
220 009 666	blank	0,8	400 x 3000
220 010 054	blank	0,8	400 x 5000
220 009 694	blank	0,8	400 x 6000
220 009 682	blank	0,8	500 x 3000
220 009 689	blank	0,8	500 x 5000



220 019 820	QUARTZ-ZINC®	0,7	200 x 3000
220 019 846	QUARTZ-ZINC®	0,7	250 x 3000
220 009 450	QUARTZ-ZINC®	0,7	250 x 5000
220 019 821	QUARTZ-ZINC®	0,7	280 x 3000
220 019 823	QUARTZ-ZINC®	0,7	280 x 5000
220 019 826	QUARTZ-ZINC®	0,7	333 x 3000
220 019 827	QUARTZ-ZINC®	0,7	333 x 5000
220 008 983	QUARTZ-ZINC®	0,7	333 x 6000
220 019 850	QUARTZ-ZINC®	0,8	400 x 3000
220 008 979	QUARTZ-ZINC®	0,8	400 x 5000
220 008 993	QUARTZ-ZINC®	0,8	500 x 3000



220 010 192	ANTHRA-ZINC®	0,7	200 x 3000
220 018 253	ANTHRA-ZINC®	0,7	250 x 3000
220 010 821	ANTHRA-ZINC®	0,7	250 x 5000
220 009 409	ANTHRA-ZINC®	0,7	280 x 3000
220 015 605	ANTHRA-ZINC®	0,7	280 x 5000
220 009 408	ANTHRA-ZINC®	0,7	333 x 3000
220 010 522	ANTHRA-ZINC®	0,7	333 x 5000
220 010 347	ANTHRA-ZINC®	0,7	333 x 6000
220 010 316	ANTHRA-ZINC®	0,8	400 x 3000





Halbrund

	Artikelnummer	Oberflächengüte	Dicke in mm	Abmessung in mm
■	220 021 669	PIGMENTO® grün	0,7	200 x 3000
	220 021 183	PIGMENTO® grün	0,7	333 x 3000
■	220 021 675	PIGMENTO® rot	0,7	280 x 3000
	220 021 676	PIGMENTO® rot	0,7	333 x 3000
■	220 021 672	PIGMENTO® blau	0,7	280 x 3000
	220 021 673	PIGMENTO® blau	0,7	333 x 3000
■	220 021 678	PIGMENTO® braun	0,7	280 x 3000
	220 021 679	PIGMENTO® braun	0,7	333 x 3000

■	220 009 184	Kupfer	0,6	200 x 3000
	220 009 183	Kupfer	0,6	200 x 5000
	220 009 181	Kupfer	0,6	250 x 3000
	220 009 182	Kupfer	0,6	250 x 5000
	220 009 167	Kupfer	0,6	250 x 6000
	220 010 047	Kupfer	0,7	250 x 3000
	220 009 172	Kupfer	0,6	280 x 3000
	220 009 173	Kupfer	0,6	280 x 5000
	220 009 174	Kupfer	0,6	280 x 6000
	220 009 164	Kupfer	0,7	280 x 3000
	220 009 165	Kupfer	0,7	280 x 5000
	220 009 169	Kupfer	0,7	280 x 6000
	220 009 179	Kupfer	0,6	333 x 3000
	220 009 178	Kupfer	0,6	333 x 5000
	220 009 175	Kupfer	0,6	333 x 6000
	220 009 170	Kupfer	0,7	333 x 3000
	220 009 171	Kupfer	0,7	333 x 5000
	220 009 189	Kupfer	0,7	333 x 6000
	220 009 162	Kupfer	0,7	400 x 3000
	220 009 163	Kupfer	0,7	400 x 5000
220 009 188	Kupfer	0,7	400 x 6000	

■	220 014 770	Aluminium	0,7	200 x 3000
	220 014 771	Aluminium	0,7	200 x 5000
	220 014 773	Aluminium	0,7	250 x 3000
	220 014 774	Aluminium	0,7	250 x 5000
	220 014 776	Aluminium	0,7	280 x 3000
	220 014 777	Aluminium	0,7	280 x 5000
	220 015 161	Aluminium	0,7	333 x 3000
	220 015 140	Aluminium	0,7	333 x 5000
	220 016 649	Aluminium	0,7	400 x 3000
	220 016 651	Aluminium	0,7	400 x 5000
	220 015 449	Aluminium	0,8	400 x 3000
	220 014 782	Aluminium	0,8	400 x 5000
	220 015 274	Aluminium	0,8	500 x 5000

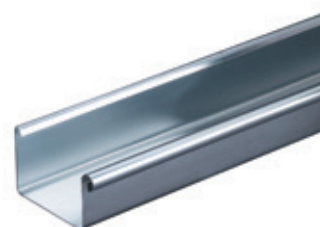


Dachrinnen



Kastenform

	Artikelnummer	Oberflächengüte	Dicke in mm	Abmessung in mm
	220 009 673	blank	0,65	200 x 3000
	220 009 676	blank	0,65	200 x 5000
	220 009 699	blank	0,65	200 x 6000
	220 009 672	blank	0,65	250 x 3000
	220 009 677	blank	0,65	250 x 5000
	220 009 696	blank	0,65	250 x 6000
	220 009 687	blank	0,7	280 x 3000
	220 009 678	blank	0,7	280 x 5000
	220 009 700	blank	0,7	280 x 6000
	220 000 776	blank	0,7	333 x 3000
	220 009 679	blank	0,7	333 x 5000
	220 009 698	blank	0,7	333 x 6000
	220 000 789	blank	0,7	400 x 3000
	220 011 920	blank	0,7	400 x 5000
	220 011 921	blank	0,7	400 x 6000
	220 009 664	blank	0,8	400 x 3000
	220 009 680	blank	0,8	400 x 5000
	220 009 695	blank	0,8	400 x 6000
220 003 246	blank	0,8	500 x 3000	
220 009 710	blank	0,8	500 x 5000	



	220 019 847	QUARTZ-ZINC®	0,7	200 x 3000
	220 019 840	QUARTZ-ZINC®	0,7	250 x 3000
	220 008 989	QUARTZ-ZINC®	0,7	250 x 5000
	220 019 841	QUARTZ-ZINC®	0,7	333 x 3000
	220 019 851	QUARTZ-ZINC®	0,7	333 x 5000
	220 008 988	QUARTZ-ZINC®	0,8	400 x 3000
	220 008 992	QUARTZ-ZINC®	0,8	400 x 5000
	220 015 367	QUARTZ-ZINC®	0,8	500 x 3000
	220 002 539	QUARTZ-ZINC®	0,8	500 x 5000



	220 002 468	ANTHRA-ZINC®	0,7	200 x 3000
	220 010 458	ANTHRA-ZINC®	0,7	250 x 3000
	220 000 778	ANTHRA-ZINC®	0,7	333 x 3000
	220 010 056	ANTHRA-ZINC®	0,7	333 x 5000
	220 021 549	ANTHRA-ZINC®	0,8	400 x 3000
	220 020 944	ANTHRA-ZINC®	0,8	400 x 5000





Artikelnummer	Oberflächengüte	Dicke in mm	Abmessung in mm
220 004 845	Kupfer	0,6	200 x 3000
220 009 104	Kupfer	0,6	200 x 5000
220 004 846	Kupfer	0,6	250 x 3000
220 010 049	Kupfer	0,6	250 x 5000
220 010 171	Kupfer	0,6	280 x 3000
220 010 172	Kupfer	0,6	280 x 5000
220 010 176	Kupfer	0,6	333 x 3000
220 010 169	Kupfer	0,6	333 x 5000
220 011 030	Kupfer	0,7	333 x 3000
220 011 923	Kupfer	0,7	400 x 3000
220 009 536	Kupfer	0,7	400 x 5000
220 016 301	Kupfer	0,7	500 x 3000
220 014 894	Kupfer	0,7	500 x 5000



Aufdachrinne

Artikelnummer	Oberflächengüte	Dicke in mm	Abmessung in mm
220 015 108	blank	0,7	400 x 3000
220 009 685	blank	0,8	400 x 3000
220 015 110	blank	0,7	500 x 3000
220 009 684	blank	0,8	500 x 3000
220 009 166	Kupfer	0,7	400 x 3000
220 014 880	Kupfer	0,7	500 x 3000



Aufdachrinnen sind auch in QUARTZ-ZINC® erhältlich.

Weitere Abmessungen und Formen können von uns auf Anfrage gefertigt werden.

Regenfallrohre



Rund, geschweißt

Artikelnummer	Oberflächengüte	Dicke in mm	Abmessung in mm
220 009 798	blank	0,65	60 x 2000
220 009 804	blank	0,65	60 x 3000
220 009 795	blank	0,65	76 x 2000
220 009 808	blank	0,65	76 x 3000
220 009 810	blank	0,7	76 x 2000
220 009 802	blank	0,65	80 x 1000
220 002 008	blank	0,65	80 x 2000
220 002 010	blank	0,65	80 x 3000
220 009 799	blank	0,65	80 x 4000
220 009 796	blank	0,65	87 x 2000
220 009 806	blank	0,65	87 x 3000
220 009 807	blank	0,7	87 x 2000
220 009 797	blank	0,65	100 x 1000
220 002 028	blank	0,65	100 x 2000
220 002 030	blank	0,65	100 x 3000
220 003 139	blank	0,65	100 x 4000
220 019 966	blank	0,7	100 x 2000
220 004 776	blank	0,8	100 x 2000
220 009 800	blank	0,7	120 x 2000
220 009 803	blank	0,7	120 x 3000
220 009 827	blank	0,7	150 x 2000*
220 009 828	blank mit Sicke	0,7	150 x 2000*



220 019 828	QUARTZ-ZINC®	0,7	60 x 2000
220 019 829	QUARTZ-ZINC®	0,7	80 x 2000
220 019 830	QUARTZ-ZINC®	0,7	80 x 3000
220 019 825	QUARTZ-ZINC®	0,7	100 x 2000
220 019 831	QUARTZ-ZINC®	0,7	100 x 3000
220 019 832	QUARTZ-ZINC®	0,7	120 x 2000
220 009 047	QUARTZ-ZINC®	0,7	150 x 2000*



220 023 227	ANTHRA-ZINC	0,7	60 x 2000**
220 016 502	ANTHRA-ZINC	0,7	80 x 2000
220 005 303	ANTHRA-ZINC	0,7	100 x 2000
220 008 024	ANTHRA-ZINC	0,7	100 x 3000
220 019 445	ANTHRA-ZINC	0,7	120 x 2000



* gefalzt
** Muffe 100mm



Rund, geschweißt

Artikelnummer	Oberflächengüte	Dicke in mm	Abmessung in mm
220 005 329	Kupfer	0,6	60 x 2000
220 009 260	Kupfer	0,6	60 x 3000
220 009 235	Kupfer	0,6	76 x 2000
220 005 331	Kupfer	0,6	80 x 2000
220 009 279	Kupfer	0,6	80 x 3000
220 009 234	Kupfer	0,6	87 x 2000
220 009 242	Kupfer	0,7	87 x 2000
220 005 338	Kupfer	0,6	100 x 2000
220 009 240	Kupfer	0,6	100 x 3000
220 009 241	Kupfer	0,6	100 x 4000
220 005 336	Kupfer	0,7	100 x 2000
220 008 025	Kupfer	0,7	100 x 3000
220 009 238	Kupfer	0,7	120 x 2000
220 009 275	Kupfer	0,7	120 x 3000
220 009 246	Kupfer	0,7	150 x 2000*



220 015 142	Aluminium	0,7	60 x 2000
220 015 473	Aluminium	0,7	76 x 2000
220 015 165	Aluminium	0,7	80 x 2000
220 014 750	Aluminium	0,7	87 x 2000
220 015 158	Aluminium	0,7	100 x 2000
220 015 493	Aluminium	0,7	100 x 3000
220 015 365	Aluminium	0,7	120 x 2000
220 016 217	Aluminium	0,8	150 x 2000*



220 021 574	PIGMENTO® grün	0,7	80 x 2000
220 022 321	PIGMENTO® grün	0,7	100 x 2000
220 021 576	PIGMENTO® rot	0,7	80 x 2000
220 022 323	PIGMENTO® rot	0,7	100 x 2000
220 021 575	PIGMENTO® blau	0,7	80 x 2000
220 022 320	PIGMENTO® blau	0,7	100 x 2000
220 021 577	PIGMENTO® braun	0,7	80 x 2000
220 022 322	PIGMENTO® braun	0,7	100 x 2000

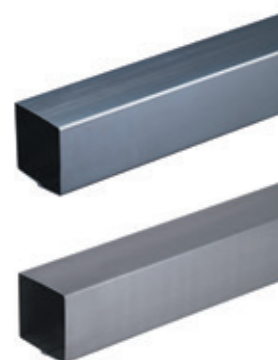
Regenfallrohre



Kastenform, geschweißt

	Artikelnummer	Oberflächengüte	Dicke in mm	Abmessung in mm
■	220 022 770	blank	0,7	80 x 2000
	220 022 771	blank	0,7	100 x 2000
■	220 022 768	QUARTZ-ZINC®	0,7	80 x 2000
	220 022 769	QUARTZ-ZINC®	0,7	100 x 2000
	220 016 513	QUARTZ-ZINC®	0,7	120 x 2000*
	220 021 126	QUARTZ-ZINC®	0,8	120 x 2000*
■	220 022 766	ANTHRA-ZINC®	0,7	80 x 2000
	220 022 767	ANTHRA-ZINC®	0,7	100 x 2000
	220 021 127	ANTHRA-ZINC®	0,8	120 x 2000*
■	220 005 367	Kupfer	0,7	100 x 2000*
	220 016 302	Kupfer	0,7	120 x 2000*
■	220 014 752	Aluminium	0,7	100 x 2000*

* gefalzt



Zubehör



Das Zubehör für Dachentwässerung aus walzblankem VMZINC®, Kupfer und Aluminium wird von Grömo und Zambelli gefertigt.





Bogen

Artikelnummer	Oberflächengüte	Winkel	Abmessung in mm
220 025 765	QUARTZ-ZINC®	40°	80
220 025 761	QUARTZ-ZINC®	40°	100
220 008 928	QUARTZ-ZINC®	40°	120
220 025 784	QUARTZ-ZINC®	60°	60
220 025 766	QUARTZ-ZINC®	60°	80
220 025 775	QUARTZ-ZINC®	60°	100
220 025 785	QUARTZ-ZINC®	72°	60
220 025 758	QUARTZ-ZINC®	72°	80
220 025 762	QUARTZ-ZINC®	72°	100
220 018 667	QUARTZ-ZINC®	72°	120
220 025 754	QUARTZ-ZINC®	85°	80
220 025 756	QUARTZ-ZINC®	85°	100



220 025 759	ANTHRA-ZINC®	40°	80
220 025 763	ANTHRA-ZINC®	40°	100
220 025 780	ANTHRA-ZINC®	60°	60
220 025 774	ANTHRA-ZINC®	60°	80
220 025 767	ANTHRA-ZINC®	60°	100
220 025 760	ANTHRA-ZINC®	72°	80
220 025 764	ANTHRA-ZINC®	72°	100
220 025 755	ANTHRA-ZINC®	85°	80
220 025 757	ANTHRA-ZINC®	85°	100

220 024 285	PIGMENTO® blau*	70°	80
220 021 475	PIGMENTO® blau*	70°	100

220 024 286	PIGMENTO® grün*	70°	80
220 021 476	PIGMENTO® grün*	70°	100

220 024 288	PIGMENTO® rot*	70°	80
220 021 474	PIGMENTO® rot*	70°	100

220 024 287	PIGMENTO® braun*	70°	80
220 021 477	PIGMENTO® braun*	70°	100

* Rohrwinkel

Bogen kastenform

Artikelnummer	Oberflächengüte	Winkel	Abmessung in mm
220 024 001	QUARTZ-ZINC®	72°	80 x 80
220 024 004	QUARTZ-ZINC®	72°	100 x 100
220 024 002	ANTHRA-ZINC®	72°	80 x 80
220 024 005	ANTHRA-ZINC®	72°	100 x 100

Dehnfugenband Endlosband

Artikelnummer	Oberflächengüte	Abmessung in mm
220 016 827	QUARTZ-ZINC®	3000 x 0,70 x 260
220 018 987	ANTHRA-ZINC®	3000 x 0,70 x 260



Dehnungsausgleicher einseitig vulkanisiert mit Schutzblende

Artikelnummer	Oberflächengüte	Abmessung in mm
220 025 305	QUARTZ-ZINC®	200
220 025 306	QUARTZ-ZINC®	250
220 009 451	QUARTZ-ZINC®	280
220 008 930	QUARTZ-ZINC®	333
220 008 932	QUARTZ-ZINC®	400
220 008 934	QUARTZ-ZINC®	500
220 025 307	ANTHRA-ZINC®	200
220 025 308	ANTHRA-ZINC®	250
220 025 309	ANTHRA-ZINC®	280
220 015 431	ANTHRA-ZINC®	333
220 015 432	ANTHRA-ZINC®	400



Dehnungsausgleicher kastenform einseitig vulkanisiert mit Schutzblende

Artikelnummer	Oberflächengüte	Abmessung in mm
220 024 181	QUARTZ-ZINC®	200
220 010 456	QUARTZ-ZINC®	250
220 008 933	QUARTZ-ZINC®	333
220 010 334	QUARTZ-ZINC®	400
220 016 568	QUARTZ-ZINC®	500
220 024 177	ANTHRA-ZINC®	200
220 024 178	ANTHRA-ZINC®	250
220 015 434	ANTHRA-ZINC®	333
220 024 179	ANTHRA-ZINC®	400
220 024 180	ANTHRA-ZINC®	500

Einhangstutzen

Artikelnummer	Oberflächengüte	Abmessung in mm
220 025 330	QUARTZ-ZINC®	200/60
220 018 722	QUARTZ-ZINC®	250/80
220 018 727	QUARTZ-ZINC®	280/80
220 018 732	QUARTZ-ZINC®	280/100
220 010 210	QUARTZ-ZINC®	333/80
220 018 734	QUARTZ-ZINC®	333/100
220 019 628	QUARTZ-ZINC®	400/100
220 018 737	QUARTZ-ZINC®	400/120
220 018 723	ANTHRA-ZINC®	250/80
220 018 728	ANTHRA-ZINC®	280/80
220 020 148	ANTHRA-ZINC®	280/100
220 021 813	ANTHRA-ZINC®	333/80
220 021 964	ANTHRA-ZINC®	400/100
220 021 963	ANTHRA-ZINC®	400/120
220 018 735	ANTHRA-ZINC®	333/100
220 022 703	PIGMENTO® blau	280/100
220 021 720	PIGMENTO® blau	280/80
220 021 721	PIGMENTO® blau	333/100
220 022 705	PIGMENTO® grün	280/100
220 021 717	PIGMENTO® grün	280/80
220 021 718	PIGMENTO® grün	333/100
220 022 706	PIGMENTO® rot	280/100
220 021 723	PIGMENTO® rot	280/80
220 021 724	PIGMENTO® rot	333/100
220 022 704	PIGMENTO® braun	280/100
220 021 726	PIGMENTO® braun	280/80
220 021 727	PIGMENTO® braun	333/100



Einhangstutzen für Kastenrinne

Artikelnummer	Oberflächengüte	Abmessung in mm
220 015 157	QUARTZ-ZINC®	200/60
220 008 944	QUARTZ-ZINC®	333/100
220 025 322	ANTHRA-ZINC®	200/60
220 018 833	ANTHRA-ZINC®	333/100



Lötstutzen für rundes Rohr und halbrunde Rinne

Artikelnummer	Oberflächengüte	Abmessung in mm
220 016 536	QUARTZ-ZINC®	60
220 008 949	QUARTZ-ZINC®	80
220 008 948	QUARTZ-ZINC®	100
220 008 960	QUARTZ-ZINC®	120
220 025 304	ANTHRA-ZINC®	60
220 010 820	ANTHRA-ZINC®	80
220 010 748	ANTHRA-ZINC®	100
220 010 313	ANTHRA-ZINC®	120



Lötstutzen für rundes Rohr und Kastenrinne

Artikelnummer	Oberflächengüte	Abmessung in mm
220 008 956	QUARTZ-ZINC®	60
220 008 958	QUARTZ-ZINC®	80
220 008 957	QUARTZ-ZINC®	100
220 008 959	QUARTZ-ZINC®	120
220 010 520	ANTHRA-ZINC®	60
220 010 713	ANTHRA-ZINC®	80
220 010 447	ANTHRA-ZINC®	100
220 025 323	ANTHRA-ZINC®	120



Lötstutzen für Kastenfallrohr und Kastenrinne

Artikelnummer	Oberflächengüte	Abmessung in mm
220 008 952	QUARTZ-ZINC®	100
220 008 955	QUARTZ-ZINC®	80
220 023 504	ANTHRA-ZINC®	100
220 023 503	ANTHRA-ZINC®	80



Regenrohrklappe

Artikelnummer	Oberflächengüte	Abmessung in mm
220 004 098	QUARTZ-ZINC® mit Sieb	100
220 008 969	QUARTZ-ZINC® mit Sieb	80
220 015 307	ANTHRA-ZINC® mit Sieb	100
220 022 423	ANTHRA-ZINC® mit Sieb	80



Regenwassersammler

Artikelnummer	Oberflächengüte	Abmessung in mm
220 018 905	QUARTZ-ZINC®	80
220 018 906	QUARTZ-ZINC®	100
220 018 907	ANTHRA-ZINC®	80
220 018 908	ANTHRA-ZINC®	100

Ohne Schlauchset

Rinnenboden für halbrunde Rinne

Artikelnummer	Oberflächengüte	Abmessung in mm
220 008 998	QUARTZ-ZINC® links	200
220 008 999	QUARTZ-ZINC® rechts	200
220 018 750	QUARTZ-ZINC® links	250
220 018 739	QUARTZ-ZINC® rechts	250
220 018 753	QUARTZ-ZINC® links	280
220 018 742	QUARTZ-ZINC® rechts	280
220 018 756	QUARTZ-ZINC® links	333
220 018 745	QUARTZ-ZINC® rechts	333
220 018 759	QUARTZ-ZINC® links	400
220 018 748	QUARTZ-ZINC® rechts	400
220 025 299	ANTHRA-ZINC® links	200
220 025 300	ANTHRA-ZINC® rechts	200
220 018 751	ANTHRA-ZINC® links	250
220 018 740	ANTHRA-ZINC® rechts	250
220 018 754	ANTHRA-ZINC® links	280
220 018 743	ANTHRA-ZINC® rechts	280
220 018 757	ANTHRA-ZINC® links	333
220 018 746	ANTHRA-ZINC® rechts	333
220 010 314	ANTHRA-ZINC® links	400
220 010 315	ANTHRA-ZINC® rechts	400
220 021 701	PIGMENTO® blau links	280
220 021 700	PIGMENTO® blau rechts	280
220 021 703	PIGMENTO® blau links	333
220 021 702	PIGMENTO® blau rechts	333
220 021 695	PIGMENTO® grün links	280
220 021 694	PIGMENTO® grün rechts	280
220 021 697	PIGMENTO® grün links	333
220 021 696	PIGMENTO® grün rechts	333
220 021 707	PIGMENTO® rot links	280
220 021 706	PIGMENTO® rot rechts	280
220 021 709	PIGMENTO® rot links	333
220 021 708	PIGMENTO® rot rechts	333
220 021 713	PIGMENTO® braun links	280
220 021 712	PIGMENTO® braun rechts	280
220 021 715	PIGMENTO® braun links	333
220 021 714	PIGMENTO® braun rechts	333



Rinnenboden für halbrunde Rinne, beidseitig verwendbar

Artikelnummer	Oberflächengüte	Abmessung in mm
220 010 177	QUARTZ-ZINC®	280
220 010 231	QUARTZ-ZINC®	333
220 023 501	ANTHRA-ZINC®	280
220 020 255	ANTHRA-ZINC®	333



Rinnenboden für Kastenrinne

	Artikelnummer	Oberflächengüte	Abmessung in mm
	220 009 011	QUARTZ-ZINC® links	200
	220 009 010	QUARTZ-ZINC® rechts	200
	220 009 006	QUARTZ-ZINC® links	250
	220 009 007	QUARTZ-ZINC® rechts	250
	220 009 002	QUARTZ-ZINC® links	333
	220 009 003	QUARTZ-ZINC® rechts	333
	220 009 005	QUARTZ-ZINC® links	400
	220 009 004	QUARTZ-ZINC® rechts	400
	220 010 518	ANTHRA-ZINC® links	200
	220 010 519	ANTHRA-ZINC® rechts	200
	220 010 715	ANTHRA-ZINC® links	250
	220 010 714	ANTHRA-ZINC® rechts	250
	220 009 420	ANTHRA-ZINC® links	333
	220 009 419	ANTHRA-ZINC® rechts	333
	220 020 825	ANTHRA-ZINC® links	400
	220 020 824	ANTHRA-ZINC® rechts	400



Rinnenhalter, ummantelt, Feder/Feder, Feder aus Edelstahl

	Artikelnummer	Oberflächengüte	Abmessung in mm
	220 022 583	QUARTZ-ZINC®	250
	220 022 584	QUARTZ-ZINC®	280
	220 022 585	QUARTZ-ZINC®	333
	220 022 586	ANTHRA-ZINC®	250
	220 022 587	ANTHRA-ZINC®	280
	220 022 588	ANTHRA-ZINC®	333
	220 022 594	PIGMENTO® grün	280
	220 022 598	PIGMENTO® grün	333
	220 022 596	PIGMENTO® rot	280
	220 022 600	PIGMENTO® rot	333
	220 022 593	PIGMENTO® blau	280
	220 022 597	PIGMENTO® blau	333
	220 022 595	PIGMENTO® braun	280
	220 022 599	PIGMENTO® braun	333



Rinnenhalter, ummantelt, Feder/Feder, Feder aus vorbewittertem Material

	Artikelnummer	Oberflächengüte	Abmessung in mm
	220 023 588	QUARTZ-ZINC®	250
	220 023 586	QUARTZ-ZINC®	280
	220 023 584	QUARTZ-ZINC®	333
	220 023 589	ANTHRA-ZINC®	250
	220 023 587	ANTHRA-ZINC®	280
	220 023 585	ANTHRA-ZINC®	333

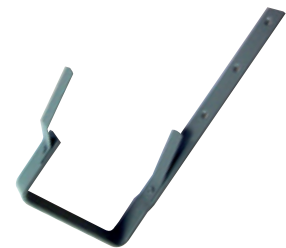
Rinnenhalter, farbbeschichtet, Feder/Feder

Artikelnummer	Oberflächengüte	Abmessung in mm
220 019 869	QUARTZ-ZINC®	200
220 019 870	QUARTZ-ZINC®	250
220 020 210	QUARTZ-ZINC®	280
220 020 211	QUARTZ-ZINC®	333
220 019 871	QUARTZ-ZINC®	400
220 023 003	ANTHRA-ZINC®	200
220 020 214	ANTHRA-ZINC®	250
220 020 212	ANTHRA-ZINC®	280
220 020 213	ANTHRA-ZINC®	333
220 020 215	ANTHRA-ZINC®	400



Rinnenhalter für Kastenrinne, farbbeschichtet, Feder/Feder

Artikelnummer	Oberflächengüte	Abmessung in mm
220 019 872	QUARTZ-ZINC®	200
220 019 873	QUARTZ-ZINC®	250
220 019 711	QUARTZ-ZINC®	333
220 019 874	QUARTZ-ZINC®	400
220 020 387	QUARTZ-ZINC®	500
220 020 938	ANTHRA-ZINC®	200
220 020 216	ANTHRA-ZINC®	250
220 019 710	ANTHRA-ZINC®	333
220 020 217	ANTHRA-ZINC®	400



Firstanschlusskappe

Artikelnummer	Oberflächengüte	Abmessung in mm
220 000 039	blank	60x100x0,65
220 000 045	QUARTZ-ZINC®	60x100x0,65
220 007 509	ANTHRA-ZINC®	60x100x0,65



Autofix, Rohrschelle, selbstsichernd M10

	Artikelnummer	Oberflächengüte	Abmessung in mm
■	220 010 727	BLANK-ZINC®	80
	220 010 730	BLANK-ZINC®	100
■	220 010 728	QUARTZ-ZINC®	80
	220 010 731	QUARTZ-ZINC®	100
■	220 010 729	ANTHRA-ZINC®	80
	220 010 732	ANTHRA-ZINC®	100
■	220 021 560	PIGMENTO® grün	80
	220 020 468	PIGMENTO® grün	100
■	220 021 562	PIGMENTO® rot	80
	220 020 470	PIGMENTO® rot	100
■	220 021 561	PIGMENTO® blau	80
	220 020 469	PIGMENTO® blau	100
■	220 021 563	PIGMENTO® braun	80
	220 021 290	PIGMENTO® braun	100

Verpackungseinheit für PIGMENTO®: 5 Stück pro Karton



Rohrschelle, farbeschichtet, M10 ohne Stift

	Artikelnummer	Oberflächengüte	Abmessung in mm
■	220 020 876	QUARTZ-ZINC®	60
	220 020 877	QUARTZ-ZINC®	80
	220 020 878	QUARTZ-ZINC®	100
	220 020 879	QUARTZ-ZINC®	120
■	220 024 467	ANTHRA-ZINC®	60
	220 020 880	ANTHRA-ZINC®	80
	220 020 881	ANTHRA-ZINC®	100
	220 020 882	ANTHRA-ZINC®	120



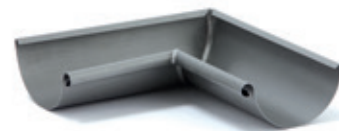
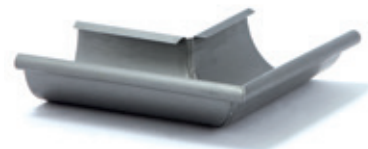
Rohrschelle, farbeschichtet, kastenform, M10 ohne Stift

	Artikelnummer	Oberflächengüte	Abmessung in mm
■	220 021 612	QUARTZ-ZINC®	80 x 80
	220 021 610	QUARTZ-ZINC®	100 x 100
■	220 021 613	ANTHRA-ZINC®	80 x 80
	220 021 611	ANTHRA-ZINC®	100 x 100



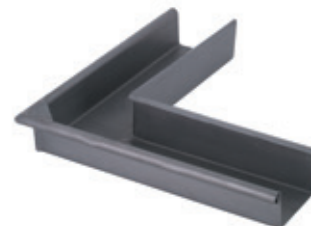
Rinnenwinkel

Artikelnummer	Oberflächengüte	Abmessung in mm
220 009 024	QUARTZ-ZINC® außen	200
220 025 327	QUARTZ-ZINC® innen	200
220 018 797	QUARTZ-ZINC® außen	250
220 018 808	QUARTZ-ZINC® innen	250
220 018 800	QUARTZ-ZINC® außen	280
220 018 811	QUARTZ-ZINC® innen	280
220 018 803	QUARTZ-ZINC® außen	333
220 018 814	QUARTZ-ZINC® innen	333
220 018 806	QUARTZ-ZINC® außen	400
220 018 817	QUARTZ-ZINC® innen	400
220 009 519	QUARTZ-ZINC® außen	500
220 025 313	QUARTZ-ZINC® innen	500
220 018 798	ANTHRA-ZINC® außen	250
220 018 809	ANTHRA-ZINC® außen	250
220 018 801	ANTHRA-ZINC® außen	280
220 018 812	ANTHRA-ZINC® außen	280
220 018 804	ANTHRA-ZINC® außen	333
220 018 815	ANTHRA-ZINC® außen	333
220 022 849	ANTHRA-ZINC® außen	400
220 022 850	ANTHRA-ZINC® außen	400
220 021 732	PIGMENTO® blau außen	280
220 021 744	PIGMENTO® blau innen	280
220 021 733	PIGMENTO® blau außen	333
220 021 745	PIGMENTO® blau innen	333
220 021 741	PIGMENTO® grün innen	280
220 021 729	PIGMENTO® grün außen	280
220 021 742	PIGMENTO® grün innen	333
220 021 730	PIGMENTO® grün außen	333
220 021 735	PIGMENTO® rot außen	280
220 021 747	PIGMENTO® rot innen	280
220 021 736	PIGMENTO® rot außen	333
220 021 748	PIGMENTO® rot innen	333
220 021 738	PIGMENTO® braun außen	280
220 021 750	PIGMENTO® braun innen	280
220 021 739	PIGMENTO® braun außen	333
220 021 751	PIGMENTO® braun innen	333



Rinnenwinkel, gelötet, kastenform

Artikelnummer	Oberflächengüte	Abmessung in mm
220 010 114	QUARTZ-ZINC® außen	200
220 010 335	QUARTZ-ZINC® innen	200
220 010 455	QUARTZ-ZINC® außen	250
220 010 551	QUARTZ-ZINC® innen	250
220 009 017	QUARTZ-ZINC® außen	333
220 010 437	QUARTZ-ZINC® innen	333
220 009 018	QUARTZ-ZINC® außen	400
220 009 019	QUARTZ-ZINC® innen	400
220 016 547	QUARTZ-ZINC® außen	500
220 025 314	QUARTZ-ZINC® innen	500
220 025 312	ANTHRA-ZINC® außen	200
220 025 311	ANTHRA-ZINC® außen	200
220 010 457	ANTHRA-ZINC® außen	250
220 025 310	ANTHRA-ZINC® außen	250
220 017 005	ANTHRA-ZINC® außen	333
220 017 006	ANTHRA-ZINC® außen	333
220 020 826	ANTHRA-ZINC® außen	400
220 021 030	ANTHRA-ZINC® außen	400



Dunsthaube

Artikelnummer	Oberflächengüte	Abmessung in mm
220 025 331	QUARTZ-ZINC®	80
220 009 512	QUARTZ-ZINC®	120
220 008 937	QUARTZ-ZINC®	100
220 025 321	ANTHRA-ZINC®	80
220 023 872	ANTHRA-ZINC®	120
220 023 871	ANTHRA-ZINC®	100

Schieberohr

Artikelnummer	Oberflächengüte	Abmessung in mm
220 026 707	QUARTZ-ZINC®	80/500x0,70
220 025 329	QUARTZ-ZINC®	100/500x0,70
220 021 138	ANTHRA-ZINC®	80/500x0,80
220 022 887	ANTHRA-ZINC®	100/500x0,80

Rohrabzweig

Artikelnummer	Oberflächengüte	Winkel	Abmessung in mm
220 024 249	QUARTZ-ZINC®	72°	80/80
220 024 247	QUARTZ-ZINC®	72°	100/100
220 019 868	QUARTZ-ZINC®	72°	100/80
220 024 250	ANTHRA-ZINC®	72°	80/80
220 024 248	ANTHRA-ZINC®	72°	100/100
220 025 324	ANTHRA-ZINC®	72°	100/80



Sockelknie mit Einzug

Artikelnummer	Oberflächengüte	Abmessung in mm
220 018 676	QUARTZ-ZINC®	80
220 018 681	QUARTZ-ZINC®	100
220 018 677	ANTHRA-ZINC®	80
220 018 682	ANTHRA-ZINC®	100



Standrohrkappe

Artikelnummer	Oberflächengüte	Abmessung in mm
220 020 158	QUARTZ-ZINC®	80/116
220 020 159	QUARTZ-ZINC®	100/116
220 020 162	QUARTZ-ZINC®	100/150
220 020 164	QUARTZ-ZINC®	120/140
220 009 063	QUARTZ-ZINC®	120/150
220 020 163	QUARTZ-ZINC®	150 MM GESCHLOSSEN
220 024 169	ANTHRA-ZINC®	80/116
220 024 171	ANTHRA-ZINC®	100/116
220 019 814	ANTHRA-ZINC®	120/140
220 024 170	ANTHRA-ZINC®	80/150
220 024 172	ANTHRA-ZINC®	150 MM GESCHLOSSEN
220 022 713	PIGMENTO® blau	80/116
220 022 709	PIGMENTO® blau	100/116
220 022 711	PIGMENTO® grün	80/116
220 022 707	PIGMENTO® grün	100/116
220 022 712	PIGMENTO® rot	80/116
220 022 708	PIGMENTO® rot	100/116
220 022 714	PIGMENTO® braun	80/116
220 022 710	PIGMENTO® braun	100/116



Steckstutzen

Artikelnummer	Oberflächengüte	Abmessung in mm
220 025 328	QUARTZ-ZINC®	60
220 021 757	QUARTZ-ZINC®	80
220 021 761	QUARTZ-ZINC®	100
220 009 527	QUARTZ-ZINC®	120
220 021 758	ANTHRA-ZINC®	80
220 021 762	ANTHRA-ZINC®	100
220 025 325	ANTHRA-ZINC®	120
220 021 845	PIGMENTO® blau	80
220 021 846	PIGMENTO® blau	100
220 021 843	PIGMENTO® grün	80
220 021 844	PIGMENTO® grün	100
220 021 847	PIGMENTO® rot	80
220 021 848	PIGMENTO® rot	100
220 021 849	PIGMENTO® braun	80
220 021 850	PIGMENTO® braun	100



Wasserfangkasten

Artikelnummer	Oberflächengüte	Abmessung in mm	Rohrdurchmesser in mm
220 015 547	QUARTZ-ZINC®	180 x 180 x 320	80
220 009 070	QUARTZ-ZINC®	220 x 220 x 380	100
220 016 534	QUARTZ-ZINC®	230 x 230 x 410	120
220 021 962	ANTHRA-ZINC®	180 x 180 x 320	80
220 010 777	ANTHRA-ZINC®	220 x 220 x 380	100
220 025 326	ANTHRA-ZINC®	230 x 230 x 410	120



Wasserfangkasten Würfelform

Artikelnummer	Oberflächengüte	Abmessung in mm	Rohrdurchmesser in mm
220 024 948	QUARTZ-ZINC®	220 x 220 x 220	80
220 024 794	QUARTZ-ZINC®	220 x 220 x 220	100
220 024 790	ANTHRA-ZINC®	220 x 220 x 220	80
220 024 795	ANTHRA-ZINC®	220 x 220 x 220	100

Weitere Zubehörartikel sind auf Anfrage erhältlich.

Zusatzartikel

Strub Öl Reinigungsöl

Artikelnummer	Produkt
220 008 501	Fassadenöl Strub Öl - 1 liter



Zinn 7, Flussmittel für walzblankes Zink

Artikelnummer	Produkt
220 021 148	Zinn 7 - 1 Liter



Deca Flussmittel für QUARTZ-ZINC® und ANTHRA-ZINC®

Artikelnummer	Produkt
220 019 631	Deca - 1/4 liter



RUNOTEX Falzgel für Stehfalzdeckung

Artikelnummer	Produkt
220 009 982	RUNOTEX - 0,3 liter



Retouchierfarbe für ANTHRA- ZINC®

Artikelnummer	Produkt
220 019 629	Dose 1 kg



Allgemeine Verkaufsbedingungen

I. Geltungsbereich

Für alle unsere Verkäufe und sonstigen Lieferungen und Leistungen gelten, soweit es sich bei dem Besteller um einen Kaufmann i.S.d. HGB oder einen Unternehmer i.S.d. § 14 BGB handelt, ausschließlich die nachfolgenden Lieferbedingungen. Etwaige abweichende Bedingungen oder Gegenbestätigungen des Bestellers verpflichten uns nur, wenn und soweit wir ihnen ausdrücklich zugestimmt haben. Unser Schweigen auf derartige abweichende Bedingungen oder Gegenbestätigungen des Bestellers gilt insbesondere nicht als Anerkennung oder Zustimmung. Derartigen abweichenden Bedingungen oder Gegenbestätigungen des Bestellers wird hiermit ausdrücklich widersprochen.

II. Vertragsschluss

1. Unsere Angebote sind freibleibend. Technische Änderungen sowie Änderungen in Form und Farbe und/oder Gewicht bleiben im Rahmen des Zumutbaren vorbehalten.
2. Mit der Bestellung einer Ware erklärt der Kunde verbindlich, die bestellte Ware erwerben zu wollen. Wir sind berechtigt, das in der Bestellung liegende Vertragsangebot innerhalb von 2 Wochen nach Erhalt bei uns anzunehmen. Dies gilt nicht für Geschäfte, die auf laufenden Börsennotierungen basieren, soweit sie mittels eindeutiger Willenserklärung des Käufers und des Verkäufers als solche abgeschlossen worden sind. Die Annahme kann entweder schriftlich oder durch Auslieferung der Ware an den Kunden erklärt werden.
3. Bestellt der Kunde die Ware auf elektronischem Wege werden wir den Zugang der Bestellung unverzüglich bestätigen. Diese Zugangsbestätigung stellt noch keine verbindliche Annahme der Bestellung dar. Die Zugangsbestätigung kann mit der Annahmeerklärung verbunden werden.
4. Der Vertragsabschluss erfolgt unter dem Vorbehalt der richtigen und rechtzeitigen Selbstbelieferung durch unsere Zulieferer. Das gilt nur für den Fall, dass die Nichtlieferung nicht von uns zu vertreten ist, insbesondere bei Abschluss eines kongruenten Deckungsgeschäftes mit unserem Zulieferer. Der Kunde wird über die Nichtverfügbarkeit der Leistung unverzüglich informiert. Die Gegenleistung wird unverzüglich zurückerstattet.
5. Sofern der Kunde die Ware auf elektronischem Wege bestellt, wird der Vertragstext von uns gespeichert und dem Kunden nebst den vorliegenden Allgemeinen Geschäftsbedingungen per E-Mail zugesandt.

III. Preis und Zahlung

1. Unsere Preise gelten, soweit nicht besonders vereinbart ab Werk, inklusive Verladung im Werk, EXW gemäß INCOTERM 2010 (www.iccwbo.org/incoterms), jedoch ausschließlich Verpackung, Fracht- und Transportversicherung und zusätzlich zuzüglich etwaiger Umsatzsteuer in der jeweiligen gesetzlichen Höhe.
2. Das im Lieferwerk oder in unserem Lager ermittelte Abgangsgewicht ist für die Rechnungslegung maßgebend.
3. Die Zahlungsbedingungen werden bei jedem Vertragsschluss gesondert und individuell vereinbart, soweit in diesen Lieferbedingungen nichts Abweichendes geregelt ist.
4. Entstehen nach Annahme der Bestellung begründete Zweifel an der Zahlungs- und/oder Kreditwürdigkeit des Bestellers, sind wir berechtigt, Vorauskasse oder angemessene Sicherheitsleistung vor Lieferung zu verlangen oder vom Vertrag zurückzutreten. Schadensersatzansprüche des Bestellers bestehen in diesem Fall nicht.
5. Zahlungs- und Skontofristen beginnen jeweils mit dem Rechnungsdatum. Für die Rechtzeitigkeit von Zahlungen kommt es auf den Zeitpunkt der Wertstellung des Geldeinganges auf unserem Bankkonto an. Die Kosten des Zahlungsverkehrs trägt der Käufer.
6. Bei Überschreitung der vereinbarten Zahlungsfrist sind wir berechtigt, vom Tage der Fälligkeit der Forderung an Verzugszinsen in Höhe von 8%-punkten über dem jeweiligen Basiszinssatz zu berechnen. Die Geltendmachung eines weitergehenden Schadens bleibt ausdrücklich vorbehalten. Außerdem behalten wir uns für diesen Fall vor, noch ausstehende Lieferungen nur gegen Vorauszahlung oder angemessene Sicherheitsleistung vorzunehmen. lässt der Besteller eine von uns

gesetzte angemessene Nachfrist zur Vorauszahlung oder Sicherheitsleistung verstreichen, sind wir berechtigt, die Leistungen zu verweigern. Außerdem sind wir berechtigt, die Weiterveräußerung der in unserem Eigentum oder Miteigentum stehenden Ware zu untersagen und auf Kosten des Bestellers deren unverzügliche Rückgabe an uns oder die unverzügliche Einräumung des Mitbesitzes zu verlangen. Ein derartiges Verlangen gilt, soweit gesetzlich zulässig, nicht als Rücktritt vom Vertrag. Im Übrigen hat sich der Besteller in diesem Fall jeder Verfügung über die Vorbehaltsware zu enthalten, die unsere Rechte beeinträchtigen könnte.

7. Aufrechnungs- und Zurückbehaltungsrechte stehen dem Besteller nur zu, wenn seine Gegenansprüche rechtskräftig festgestellt, unbestritten oder von uns anerkannt sind. Darüber hinaus ist der Besteller zur Ausübung eines Zurückbehaltungsrechtes nur befugt, soweit sein Gegenanspruch auf dem gleichen Vertragsverhältnis beruht.

IV. Lieferungen, Leistungen, Lieferzeit, Versand, Gefahrenübergang

1. Verbindliche Liefertermine und -fristen müssen ausdrücklich vereinbart werden. Bei unverbindlichen oder nur ungefähren (z.B. ca., etwa, etc.) Lieferterminen und -fristen bemühen wir uns, diese nach besten Kräften einzuhalten. Im Falle von Lagerverkäufen liefern wir nur unter dem Vorbehalt rechtzeitiger, vollständiger und fehlerfreier Selbstbelieferung.
2. Lieferungen vor Ablauf der Lieferzeit sind zulässig. Als Liefertag gilt der Tag der Meldung der Versandbereitschaft, anderenfalls der Tag der Absendung der Ware. Wir sind zu Teillieferungen berechtigt.
3. Im Falle höherer Gewalt sind wir berechtigt, die Lieferung um die Dauer der Behinderung hinauszuschieben oder wegen des noch nicht erfüllten Teils vom Vertrag ganz oder teilweise zurückzutreten. Der höheren Gewalt stehen gleich Streik, Aussperrung, behördliche Eingriffe, Energie- und Rohstoffknappheit, Transportengpässe, unverschuldete Betriebsbehinderungen, z.B. durch Feuer, Wasser- und Maschinenschaden und alle sonstigen Behinderungen, die bei objektiver Betrachtungsweise nicht von uns schuldhaft herbeigeführt worden sind. Ist ein Liefertermin oder eine Lieferfrist verbindlich vereinbart, und wird der vereinbarte Liefertermin oder die vereinbarte Lieferfrist aufgrund von Ereignissen nach Abs. 1 um mehr als 8 Wochen überschritten, so ist auch der Besteller berechtigt, wegen des noch nicht erfüllten Teils vom Vertrag zurückzutreten, soweit nicht durch den Besteller Terminpreise fixiert/festgelegt worden sind.
4. Bei Abrufaufträgen sind wir im Falle der Überschreitung der Abrufristen durch den Besteller berechtigt, nach Ablauf einer angemessenen Nachfrist vom Vertrag zurückzutreten und Schadensersatz zu verlangen.
5. Soweit nichts Abweichendes vereinbart wird, erfolgt der Versand durch uns unversichert auf Gefahr und zu Lasten des Bestellers. Die Wahl des Transportweges und des Transportmittels bleibt uns vorbehalten. Mit der Übergabe der zu liefernden Ware an den Besteller, den Spediteur, den Frachtführer oder die sonst zur Ausführung der Versendung bestimmte Unternehmung, spätestens jedoch mit dem Verlassen des Werkes, des Lagers oder der Niederlassung, und zwar auch unserer Lieferanten, soweit wir die Ware von dort unmittelbar an den Kunden versenden, geht die Gefahr auf den Kunden über. Dies gilt auch dann, wenn wir die Anlieferung übernommen haben. Transportschäden sind sofort auf dem Lieferschein/Frachtbrief zu vermerken und bei Bahn- und Postversand zur Geltendmachung von Ersatzansprüchen bahn- bzw. postamtlich feststellen zu lassen. Eine Transportversicherung decken wir nur bei besonderem Auftrag auf Kosten des Bestellers ein. Verzögert sich die Sendung dadurch, dass wir infolge gänzlichen oder teilweisen Zahlungsverzuges des Bestellers von unserem Zurückbehaltungsrecht Gebrauch machen oder aus einem sonstigen, vom Besteller zu vertretenden Grund, so geht die Gefahr spätestens ab Datum der Mitteilung der Versandbereitschaft auf den Besteller über.
6. Der Besteller ist verpflichtet, Verpackungen der zu liefernden Ware ordnungsgemäß zu entsorgen. Verpackungen werden von uns nicht zurückgenommen, soweit in der nachfolgenden Ziffer 7 nichts Abweichendes geregelt ist.

- Falls und soweit wir zusätzlich zu Rohr- und / oder Rinnenpaletten auch Verpackungsmaterial (nachfolgend kurz: die „Paletten“) liefern, erfolgt dies als Verkauf verbunden mit dem Angebot des Rückkaufs („Verkauf mit bedingter Rückkaufgarantie“) zu den nachfolgend festgelegten Konditionen, soweit nicht individuell etwas anderes vereinbart ist. Der Umfang der Lieferung an Paletten wird von uns bei der Bearbeitung des jeweiligen Auftrages nach billigem Ermessen bedarfsgerecht festgelegt. Die zu liefernden und abzurechnenden Paletten werden der Anzahl und Größe nach im Lieferschein spezifiziert. Es gilt eine Zahlungsfrist für die abgerechneten Paletten von 60 Tagen ab Rechnungsdatum ohne Skontoabzug. Die Paletten sind mit einer individuellen Kennzeichnung unseres Unternehmens versehen. Falls der Besteller uns innerhalb dieser 60 Tage schriftlich, telefonisch, per Telefax oder auf elektronischem Wege (E-Mail) anzeigt, dass die ihm gelieferten Paletten am ursprünglichen Lieferort oder an einem individuell vereinbarten abweichenden Abholort zur Abholung bereitstehen, erfolgt die Abholung beim Besteller zu gewöhnlichen Geschäftszeiten im Regelfall innerhalb von 10 Werktagen durch uns oder einen Beauftragten auf unsere Kosten. Falls und soweit Paletten von uns zurückgenommen werden, gilt dies als Rückkauf zu dem beim jeweiligen Verkauf vereinbarten Preis. Wir werden in diesem Fall die dem Besteller gestellte Rechnung grundsätzlich in entsprechender Höhe unverzüglich, in der Regel binnen 10 Werktagen, gutschreiben. Eine Zahlungsverpflichtung verbleibt sodann nur in Bezug auf solche Paletten, deren Rückgabe uns nicht innerhalb von 60 Tagen entsprechend angeboten wird oder die während des Verbleibs in der Risikosphäre des Bestellers so erheblich beschädigt worden sind, dass eine Reparatur auf Kosten des Bestellers unwirtschaftlich ist. Ist eine Reparatur der zurückgegebenen Paletten mit angemessenem Aufwand möglich, so hat der verantwortliche Besteller die mit einer fachgerechten Reparatur verbundenen Kosten zu tragen, in dem diese bei der zu erteilenden Gutschrift in Abzug gebracht werden. Stark beschädigte Paletten, bei denen eine Reparatur nicht wirtschaftlich ist, werden wir nach erfolgter Rücknahme entsorgen und es unterbleibt eine Gutschrift des Kaufpreises an den jeweiligen Besteller. Bis zu dem Zeitpunkt, indem feststeht, dass die gekauften Paletten vom Besteller nicht an uns gemäß den obigen Vorgaben zurückgeben werden, ist der Besteller nicht berechtigt, die individuelle Kennzeichnung der gelieferten Paletten zu entfernen oder unkenntlich zu machen. Wir sind nicht verpflichtet, Paletten zurückzunehmen, die keine Kennzeichnung unseres Unternehmens tragen.

VI. Eigentumsvorbehalt

- Wir behalten uns das Eigentum an allen von uns gelieferten Waren (Vorbehaltsware) vor, bis alle unsere Forderungen aus der Geschäftsverbindung mit dem Besteller, einschließlich der künftig entstehenden Ansprüche aus später abgeschlossenen Verträgen und einschließlich etwaiger Rückgriffs- und Freistellungsansprüche aus Wechseln und Schecks beglichen sind. Das gilt auch für einen Saldo zu unseren Gunsten, wenn einzelne oder alle Forderungen von uns in eine laufende Rechnung (Kontokorrent) aufgenommen werden und der Saldo gezo-gen ist.
- Die Verarbeitung oder Umbildung der Vorbehaltsware durch den Besteller wird stets für uns als Hersteller vorgenommen. Der Eigentumsvorbehalt erstreckt sich auch auf die durch Verbindung, Vermischung oder Verarbeitung unserer Ware neu entstehenden Sachen. Der Besteller überträgt uns schon jetzt seine Rechte an der neuen Sache. Bleibt bei der Verarbeitung, Verbindung oder Vermischung unserer Ware mit Sachen Dritter deren Eigentumsrecht bestehen, so erwerben wir Mit-eigentum im Verhältnis des Wertes der verarbeiteten Sachen zum Zeit-punkt der Verarbeitung, Verbindung oder Vermischung. Verbindet oder vermischt der Besteller die Vorbehaltsware entgeltlich mit der Haupt-sache Dritter, so tritt er uns hiermit schon jetzt seine Vergütungsan-sprüche gegen Dritte ab.
- Der Besteller ist berechtigt, die im Eigentumsvorbehalt stehenden Waren im Rahmen eines geordneten Geschäftsbetriebs weiterzuver-äußern. Der Besteller tritt bereits jetzt seine Forderungen aus dieser Weiterveräußerung bis zur Höhe unserer offenen Forderungen an uns ab. Der Besteller ist zur Einbeziehung der Forderungen aus dem Weiter-verkauf ermächtigt, solange er seine Verbindlichkeiten uns gegenüber ordnungsgemäß erfüllt. Er ist auf unser Verlangen verpflichtet, den Er-

werben die Abtretung offen zu legen und uns die zur Geltendmachung unserer Rechte gegen die Erwerber erforderlichen Auskünfte zu erteilen und Unterlagen auszuhändigen.

- Übersteigt der im Verwertungsfall realisierbare Wert der uns überlas-senen Sicherheiten unsere gesicherten Forderungen um mehr als 10 Prozent, so sind wir insoweit auf Verlangen des Bestellers zur Freigabe von Sicherheiten nach unserer Wahl verpflichtet.
- Von allen Zugriffen Dritter auf Vorbehaltsware oder uns abgetre-tene Forderungen (beispielsweise Pfändungen) hat uns der Be-steller unverzüglich schriftlich zu benachrichtigen. Soweit der Dritte nicht in der Lage ist, uns entstandene gerichtliche oder außer-gerichtliche Kosten einer Klage zur Sicherung unseres Eigentums zu erstatten, haftet der Besteller für den uns entstandenen Ausfall.

VII. Ausschluss und Begrenzung der Haftung, Verjährung

- Wir stehen dafür ein, dass die Waren den in der Auftragsbestätigung oder sonst schriftlich vereinbarten Spezifikationen entsprechen. Eine davon abweichende stillschweigend vereinbarte oder gewöhnliche Be-schaffenheit ist ebenso ausgeschlossen wie die Tauglichkeit der Waren für einen bestimmten Zweck.
- Für alle gegen uns gerichteten Ansprüche auf Schadensersatz wegen schuldhafter Pflichtverletzung, gleich aus welchem Rechtsgrund, ins-besondere aus Unmöglichkeit, Verzug, mangelhafter Lieferung, positi-ver Vertragsverletzung, Verletzung von Pflichten bei Vertragsverhand-lungen, unerlaubter Handlung, haften wir im Falle leichter Fahrlässigkeit nur bei einer den Vertragszweck gefährdenden Verletzung wesentli-cher Pflichten. Im übrigen ist unsere Haftung für leichte Fahrlässigkeit ausgeschlossen. Die vorstehenden Haftungsbeschränkungen betref-fen nicht Ansprüche des Kunden aus Produkthaftung. Weiter gelten die Haftungsbeschränkungen nicht bei uns zurechenbaren Körper- oder Gesundheitsschäden oder bei Verlust des Lebens des Kunden.
- Der Haftungsausschluss gem. vorstehenden Ziff. 1 gilt in gleichem Um-fang zugunsten unserer Organe, gesetzlichen Vertretern, leitenden und nichtleitenden Angestellten und sonstigen Erfüllungsgehilfen.
- Die vorangegangenen Regelungen der Ziff. 1-2 gelten nicht, soweit wir nach dem Gesetz über die Haftung unserer fehlerhaften Produkte (Pro-dukthaftungsgesetz) in Anspruch genommen werden.
- Schadensersatzansprüche des Kunden wegen eines Mangels verjähren nach einem Jahr ab Ablieferung der Ware. Dies gilt nicht, wenn uns grobes Verschulden vorwerfbar ist, sowie im Falle von uns zure-chenbaren Körper- und Gesundheitsschäden oder bei Verlust des Lebens des Kunden.

VIII. Schlussbestimmungen

- Erfüllungsort ist Essen, soweit nicht vorstehend etwas anderes be-stimmt ist.
- Es gilt deutsches Recht unter Ausschluss der Bestimmungen der ein-heitlichen Gesetze über den internationalen Warenkauf (UN-Kaufrecht/ CISG).
- Gerichtsstand ist für alle Streitigkeiten aus jedem Geschäft, für das diese Allgemeinen Verkaufs- und Lieferbedingungen gelten, zwischen uns und dem Besteller nach unserer Wahl Essen oder der Sitz des Be-stellers. Für Klagen gegen uns ist Essen ausschließlicher Gerichtsstand.
- Sollten einzelne Bestimmungen des Vertrages mit dem Kunden ein-schließlich dieser Allgemeinen Geschäftsbedingungen ganz oder teil-weise unwirksam sein oder werden, so wird hierdurch die Gültigkeit der übrigen Bestimmungen nicht berührt. Die ganz oder teilweise un-wirksame Regelung soll durch eine Regelung ersetzt werden, deren wirtschaftlicher Erfolg dem der unwirksamen möglichst nahe kommt.

Stand Januar 2020



VM Building Solutions Deutschland GmbH

Gladbecker Straße 413

45326 Essen

Tel: (+49) 201 83 606 0

Fax: (+49) 201 83 606 60

www.vmzinc.de