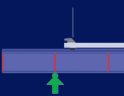
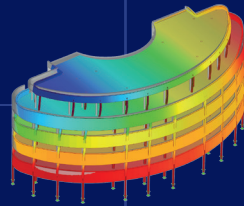
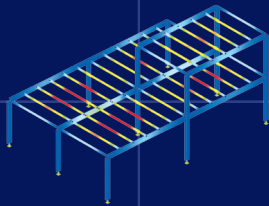


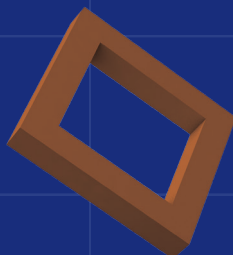
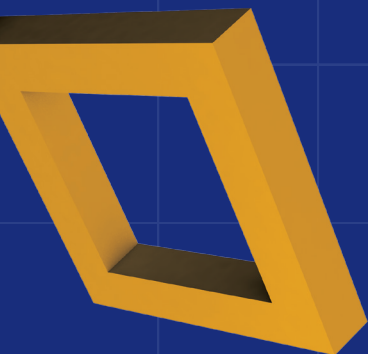
Dlubal Software

Bedienerfreundliche Software für statische
und dynamische Berechnungen

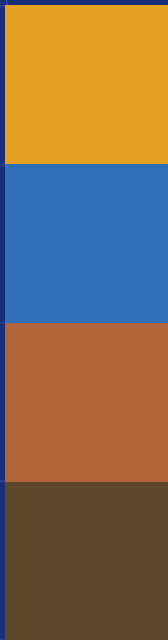


Software für Statik
und Dynamik


Dlubal



Software für Statik und Dynamik



Über Dlubal Software

Die 1987 gegründete Dlubal Software entwickelt benutzerfreundliche und leistungsfähige Software für statische und dynamische Berechnungen, Analysen sowie Bemessungen von Tragkonstruktionen.

Als inhabergeführtes und innovatives Unternehmen hat sich Dlubal Software für viele national und international agierende Planungsbüros im Ingenieurwesen als die universelle Lösung etabliert.



RFEM

Das 3D-FEM-Programm

RSTAB

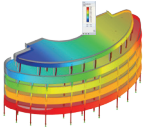
Das 3D-Stabwerksprogramm

Querschnittsprogramme

DUENQ, DICKQ

Einzelprogramme

KRANBAHN, FE-BEUL, VERBUND-TR, RX-HOLZ



RFEM

3D-Finite-Elemente-Software

Die Statiksoftware RFEM dient der schnellen und einfachen Modellierung, statischen und dynamischen Berechnung sowie Bemessung von 2D- oder 3D-Modellen mit Stab-, Platten-, Scheiben-, Faltwerk-, Schalen-, Volumen- bzw. Kontaktelementen.

Die Einsatzgebiete von RFEM sind vielfältig. Das FEM-Paket wird in verschiedensten Branchen und Bereichen eingesetzt.



© www.timberdesign.cz

Zusatzmodule für



Stahlbetonbau



Stahl- und Aluminiumbau



Holzbau



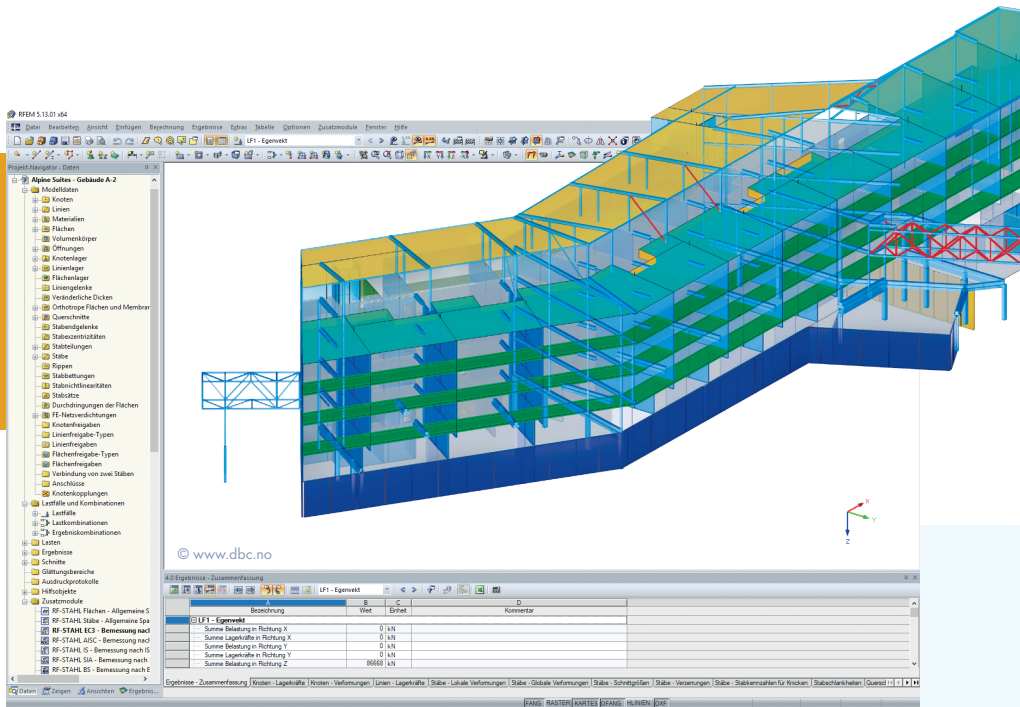
Türme und Masten



Verbindungen



Dynamische Analyse



© www.ssp-muc.com



Glasbau



Rohrleitungssysteme



Membran- und Textilbau

Das Flaggschiff von Dlubal

RFEM ist das am meisten verkaufte Programm der Dlubal-Produktpalette. Es ist bei vielen Anwendern so beliebt, da es sich trotz seiner hohen Leistungsfähigkeit einfach und intuitiv bedienen lässt. Mit RFEM lassen sich sämtliche Aufgaben in der Tragwerksplanung realisieren.



RSTAB

3D-Statiksoftware für Stabwerke

RSTAB ist ein weit verbreitetes, hochwertiges 3D-Stabwerksprogramm, das den Anforderungen im modernen Ingenieurbau gerecht wird und das den aktuellen Stand der Technik widerspiegelt.

Das Statikprogramm RSTAB eignet sich ausgezeichnet für die Berechnung und Bemessung von einfachen und komplexen räumlichen Stabtragwerken.



© www.mosesstructures.com



© www.wiehaq.com

Zusatzmodule für



Stahlbetonbau



Stahl- und Aluminiumbau



Holzbau



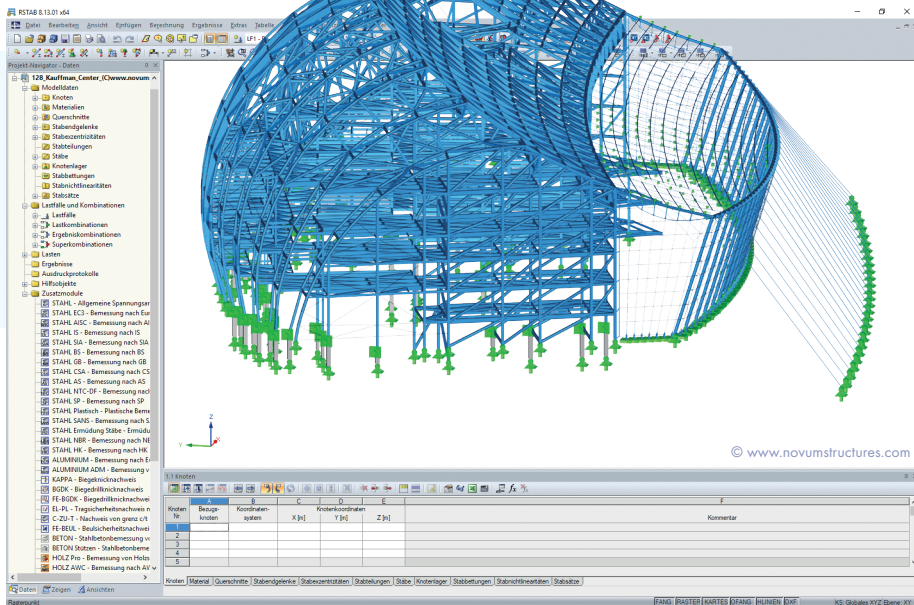
Türme und Masten



Verbindungen



Dynamische Analyse

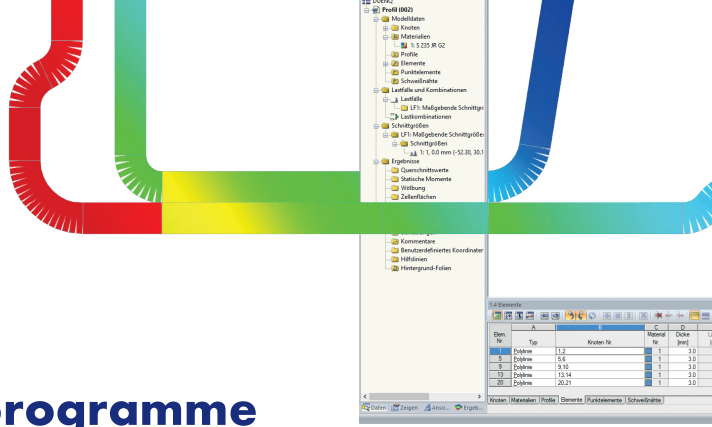


Modularer Aufbau

RSTAB ist genauso wie RFEM modular aufgebaut. Im Hauptprogramm erfolgt die lineare und nichtlineare Berechnung von Schnittgrößen und Verformungen. Für die Bemessung stehen Zusatzmodule bereit, die die material- und normspezifischen Gegebenheiten berücksichtigen. Dadurch kann ein individuelles Programmpaket zusammengestellt werden, das sich jederzeit erweitern lässt.

Weltweit Referenzprojekte

Unzählige, teils spektakuläre Projekte wurden bisher weltweit mit der Dlubal Software realisiert. Dazu gehören u. a. die Wandfassade der Allianz Arena in München, die Crossrail Station Canary Wharf in London, das Centre Georges Pompidou-Metz in Frankreich, der Ferrari World Theme Park sowie die Kuppel des Louvre in Abu Dhabi (VAE), das Salvador Dalí Museum in den USA uvm.



Querschnittsprogramme

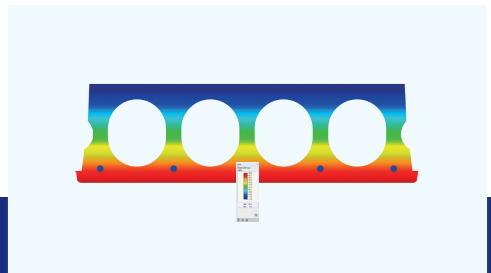
Die eigenständig lauffähigen Programme DUENQ und DICKQ dienen zur Ermittlung der Profilkennwerte beliebiger Querschnitte, Berechnung der Spannungen und Bemessung.

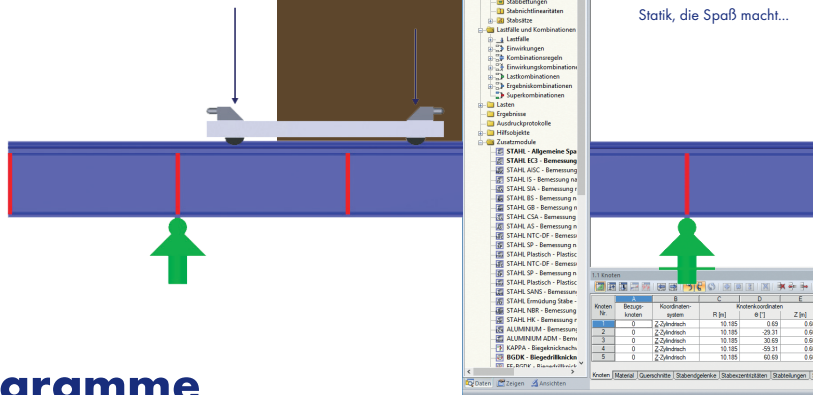
Beide Programme besitzen eine Anbindung an RFEM und RSTAB, wodurch die Querschnitte aus DUENQ und DICKQ auch in der Bibliothek von RFEM bzw. RSTAB zur Auswahl stehen. Umgekehrt können RFEM- bzw. RSTAB-Schnittgrößen in DUENQ und DICKQ eingelesen und die Querschnitte bemessen werden.

→ DUENQ Dünnwandige Querschnitte



→ DICKQ Massive Querschnitte





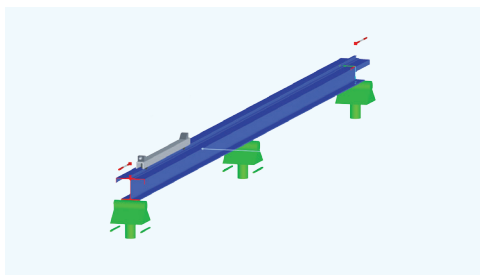
Einzelprogramme

Die Einzelprogramme sind eigenständig lauffähig und erfordern nicht die Installation der Basisprogramme RFEM oder RSTAB. KRANBAHN bemisst Kranbahnträger nach EC 3 und FE-BEUL führt Beulnachweise für unausgesteifte sowie ausgesteifte Rechteckplatten nach EC 3.

Die RX-HOLZ-Programme bemessen Brettschichtholzbinde, Durchlaufträger, Stützen, Pfetten, Rahmen, Aussteifungen und Dächer von Holztragwerken.

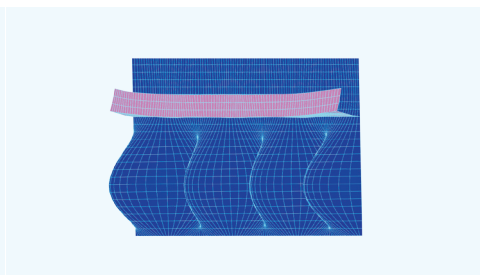
→ KRANBAHN

Bemessung von Kranbahnträgern



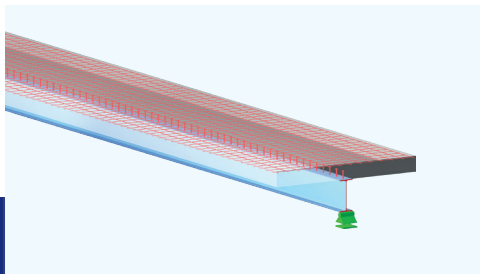
→ FE-BEUL

Beulsicherheitsnachweise für Platten



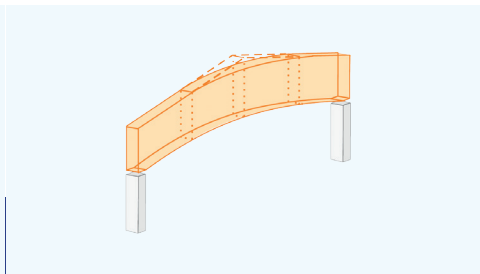
→ VERBUND-TR

Bemessung von Verbunddurchlaufträgern

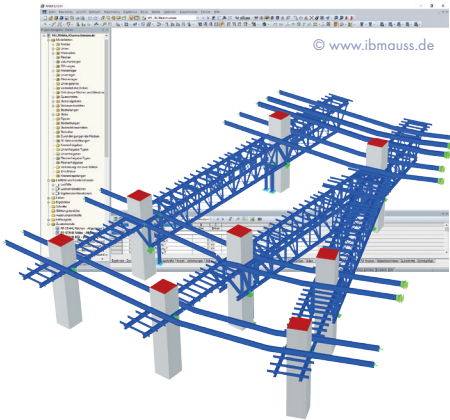


→ RX-HOLZ

Holz bemessung



Das sagen unsere Kunden



//

Besonders hilfreich waren bei der Erweiterung der Moschee in Mekka die Möglichkeiten einer anschaulichen 3D-Visualisierung der Konstruktion und Ergebnisse durch RFEM vor dem Hintergrund einer Zusammenarbeit mit Projektpartnern aus unterschiedlichen Kulturkreisen.

Dipl.-Ing. Oliver Mauss

//

Die Schnelligkeit und Kompetenz des Dlubal-Supports begeistern mich immer wieder aufs Neue.

Dr.-Ing. Ingo Lukas

//

Das Arbeiten mit Dlubal ist schier unbeschreiblich und macht echt Laune!

Dipl.-Ing. Bernhard Ochott

Gute Gründe, die für Dlubal Software sprechen

- Einfache Bedienbarkeit, dadurch kurze Einarbeitungszeit
- National und international anerkannt und bewährt
- Hohe Flexibilität durch modularen Aufbau
- Qualifizierter Support zum fairen Preis
- BIM-fähig
- Unschlagbares grafisches Eingabekonzept

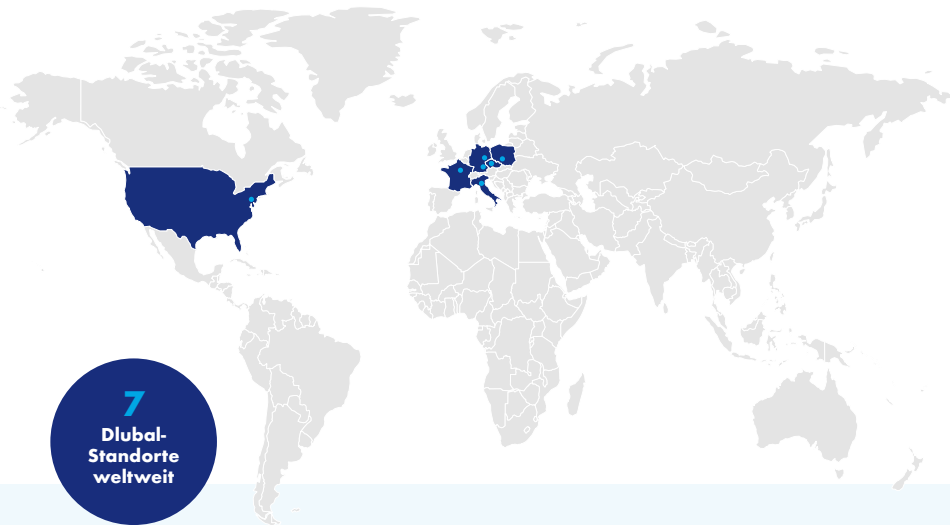
ZERTIFIZIERT

Die Entwicklung, Prüfung sowie der Verkauf und Support von Dlubal Software sind zertifiziert für das Managementsystem nach DIN EN ISO 9001 und stimmen mit der Richtlinie VDI 6201 Blatt 1 überein.



Historie und Zahlen

30 Jahre auf dem Markt



7
Dlubal-
Standorte
weltweit

25 000

Dlubal Software zählt 25 000 zufriedene Anwender zu seinen Kunden.

6 000

Über 6 000 Firmen arbeiten mit der Software aus dem Hause Dlubal.

200

Unser Unternehmen beschäftigt derzeit insgesamt fast 200 Mitarbeiter.

80

Büros in 80 Ländern setzen unsere Statikprogramme ein.

Benutzerfreundlichkeit und Leistungsfähigkeit unserer Statiksoftware sowie die professionelle technische Unterstützung für unsere Kunden bilden die Grundpfeiler der Firmenphilosophie von Dlubal Software.

Dipl.-Ing. Georg Dlubal
Gründer & Geschäftsführer





Dlubal Software GmbH

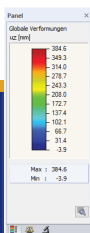
Am Zellweg 2
93464 Tiefenbach

Telefon: +49 9673 9203-0

Fax: +49 9673 9203-51

E-Mail: info@dlubal.com

www.dlubal.com



Statik, die Spaß macht...