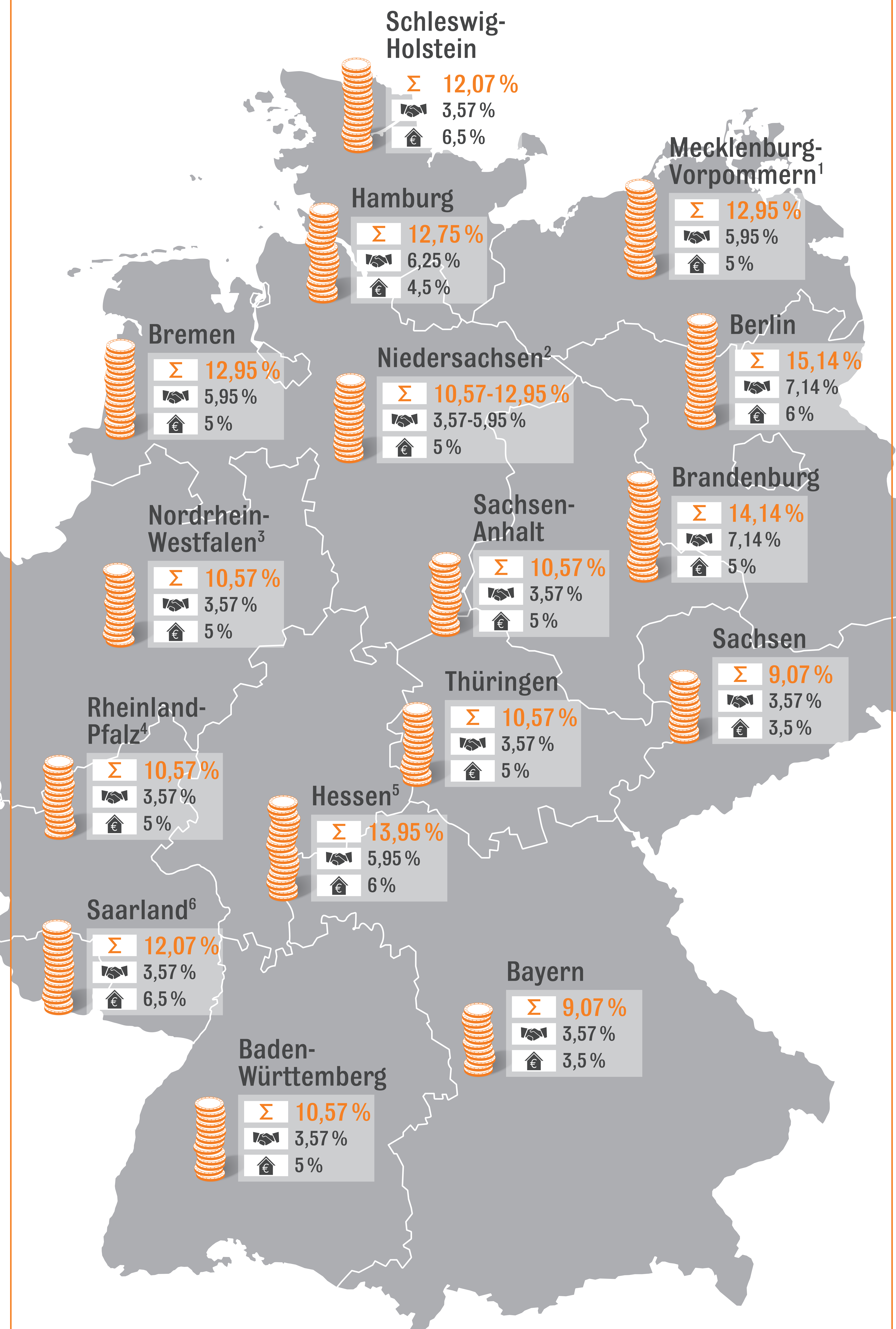


KAUFNEBENKOSTEN IN DEN BUNDESLÄNDERN



Quelle: Interhyp AG

Σ **Summe**
 Max. Maklerprovision (Anteil Käufer)
 Grunderwerbsteuer
 Die Notarkosten wurden mit 2% berücksichtigt.

¹ Auf Rügen teilweise bis zu 7,14% Käuferprovision (Σ: 14,14%)

² Unterschiedliche Provisionen je nach Region

³ In Münster bis zu 4,75% Käuferanteil an der Provision (Σ: 11,57%)

⁴ Im Kreis Mainz, Mainz-Bingen, Worms, Worms-Alzenau bis zu 5,95% Käuferprovision (Σ: 12,95%)

⁵ ab August 2014 Änderung der Grunderwerbsteuer auf 6% geplant, zuvor 5% (Σ zuvor: 12,95%)

⁶ ab Januar 2015 Änderung der Grunderwerbsteuer auf 6,5% geplant, zuvor 5,5% (Σ zuvor: 11,07%)