



ENTDECKEN  
INFORMIEREN  
PLANEN  
BAUEN

# Ton gibt Träumen eine Form

Gültig ab 01/2023





© Wienerberger Belgium / Architect: ORT-architecten, Wouter Vanderper, Antwerpen



Wienerberger steht für nachhaltiges Bauen und für Lebensräume, die Generationen überdauern. Unsere Tonbaustoffe sind ein Garant für wertbeständige und ökologische Architektur, die Qualität und Wirtschaftlichkeit mit Ästhetik und Nachhaltigkeit vereinen.

Terca Vormauerziegel von Wienerberger überzeugen und faszinieren – mit über hundert Sorten – nicht nur durch ihre Formen, Farben, Oberflächen und Formate, sondern auch durch ihre Langlebigkeit, Farbechtheit und den geringen Pflegeaufwand.

Die natürlichen Effekte des Tonbau-

stoffs bieten vielfältige Auswahlmöglichkeiten und Gestaltungsvarianten. Diese verleihen Ihrer Fassade eine unverwechselbare Charakteristik.

Entdecken Sie die Welt der Wienerberger Vormauerziegel-/Klinker sowie Klinkerriemchen und lassen Sie sich inspirieren.



---

## 6-35

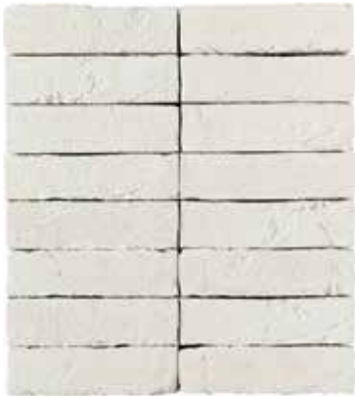
Vormauerziegel



---

## 36-43

Riemchen



Agora  
superweiß



Terca Eco-brick®  
Negev



Terca Eco-brick®  
Kawir



Rani



Rani  
(Wechselsortierung)



Tamiko



Lania



Oryx



Caven



Oud Damme



Malea



Terca Eco-brick®  
Farafra



Tamiko  
(Wechselsortierung)



Agora weiß



Veldbloem



Adeva



Terca Eco-brick®  
Masada

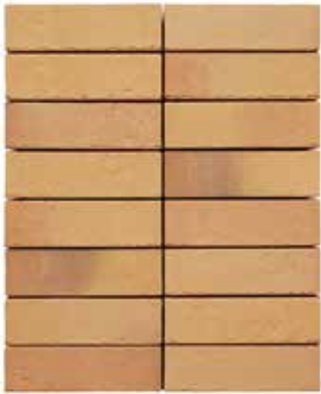


Nakoa





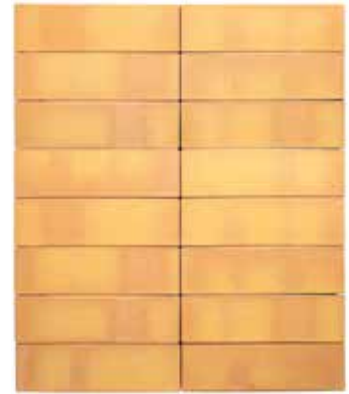




Imany



Asuka



Roja



Levanto



Oud Torhout



Kalea



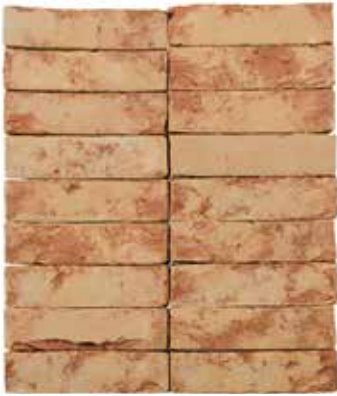
Amari



Terca Eco-brick®  
Paria



Oud Kempisch



Orchidee Rosé



Bronsgroen



Aurora



Haru



Keona



Moran



Oud Nieuwpoort

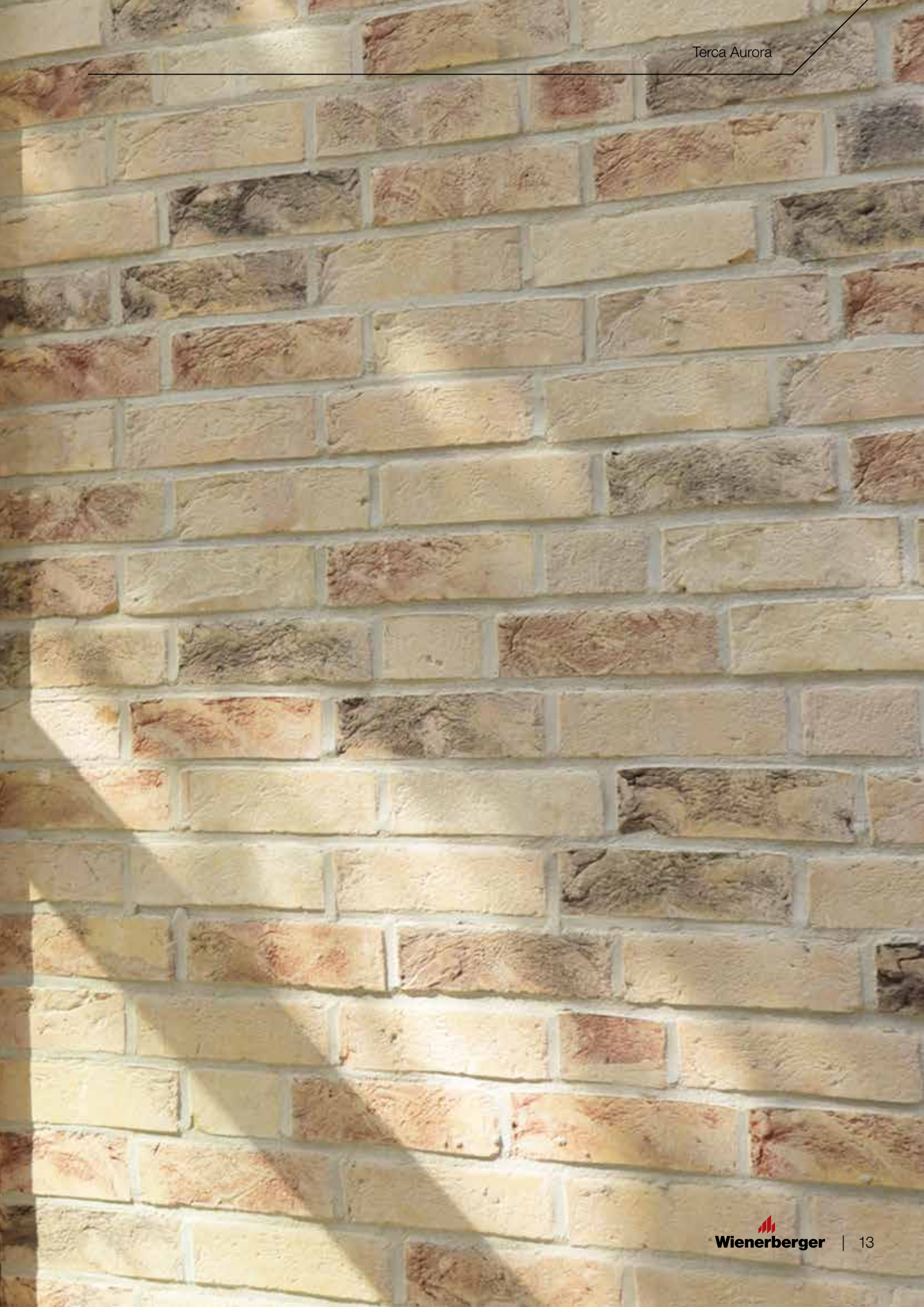


Oude Veldsteen



Terca Eco-brick®  
Mojave







Manoa



Pastorale



Belluno



Oud Malle



Oud Rieme



Terca Eco-brick®  
Namib



Alani



Arona



Aluna



Ravello



Cienna



Kastanie



Oud Ravels



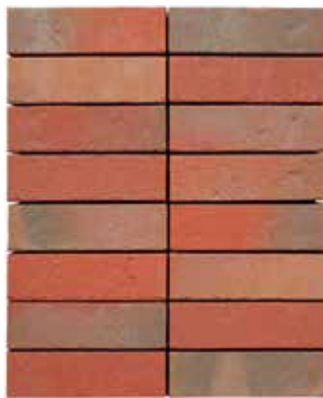
Brick de Beerse



Spanisch Rot



Olina



Siva

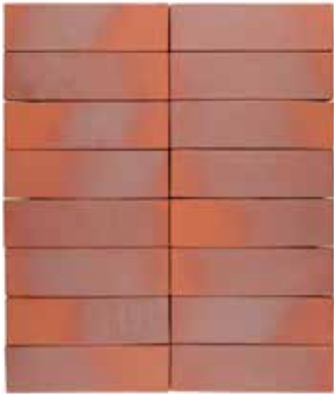


Madu









Kiran



Jona



Elva



Nava



Andoni



Morado



Paarsblau mit  
Schmolz



Trentino



Paepesteen



Akito



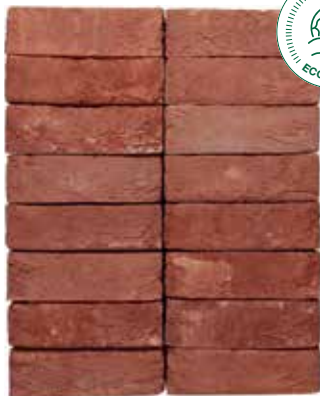
Levana



Rodi



Iona



Terca Eco-brick®  
Madigan



Naran



Agora Weinrot



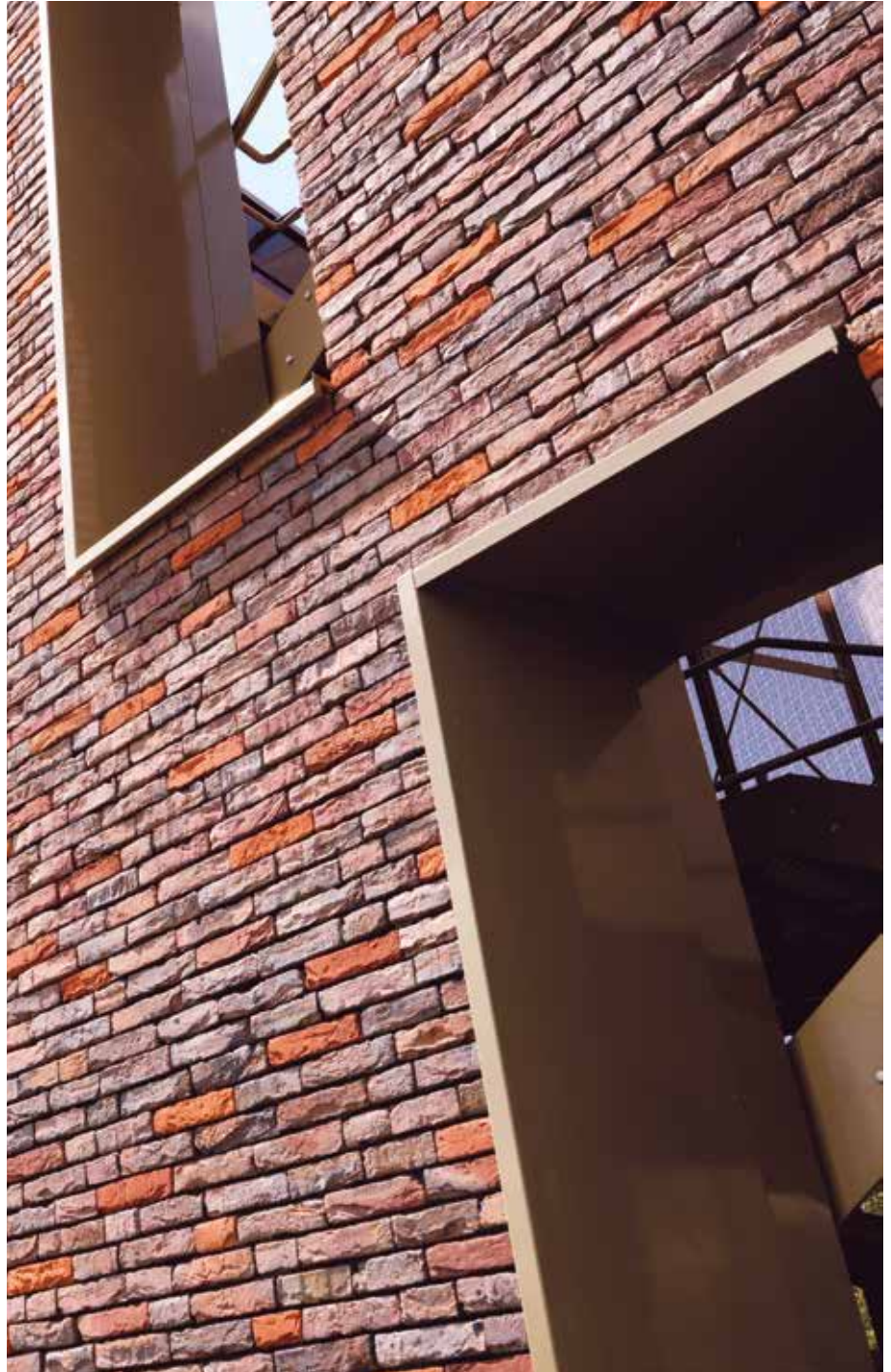
Lovis



Lovis  
(Wechselsortierung)









Danai



Danai  
(Wechselsortierung)



Liva



Kaipo



Tigo



Tigo  
(Wechselsortierung)



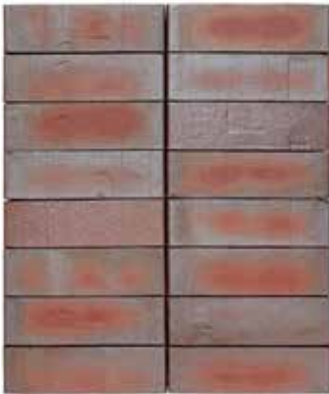
Blauwrood



Bahati



Tobago



Elia



Dara



Kimo



Anaro



Anaro  
(Wechselsortierung)



Kiano



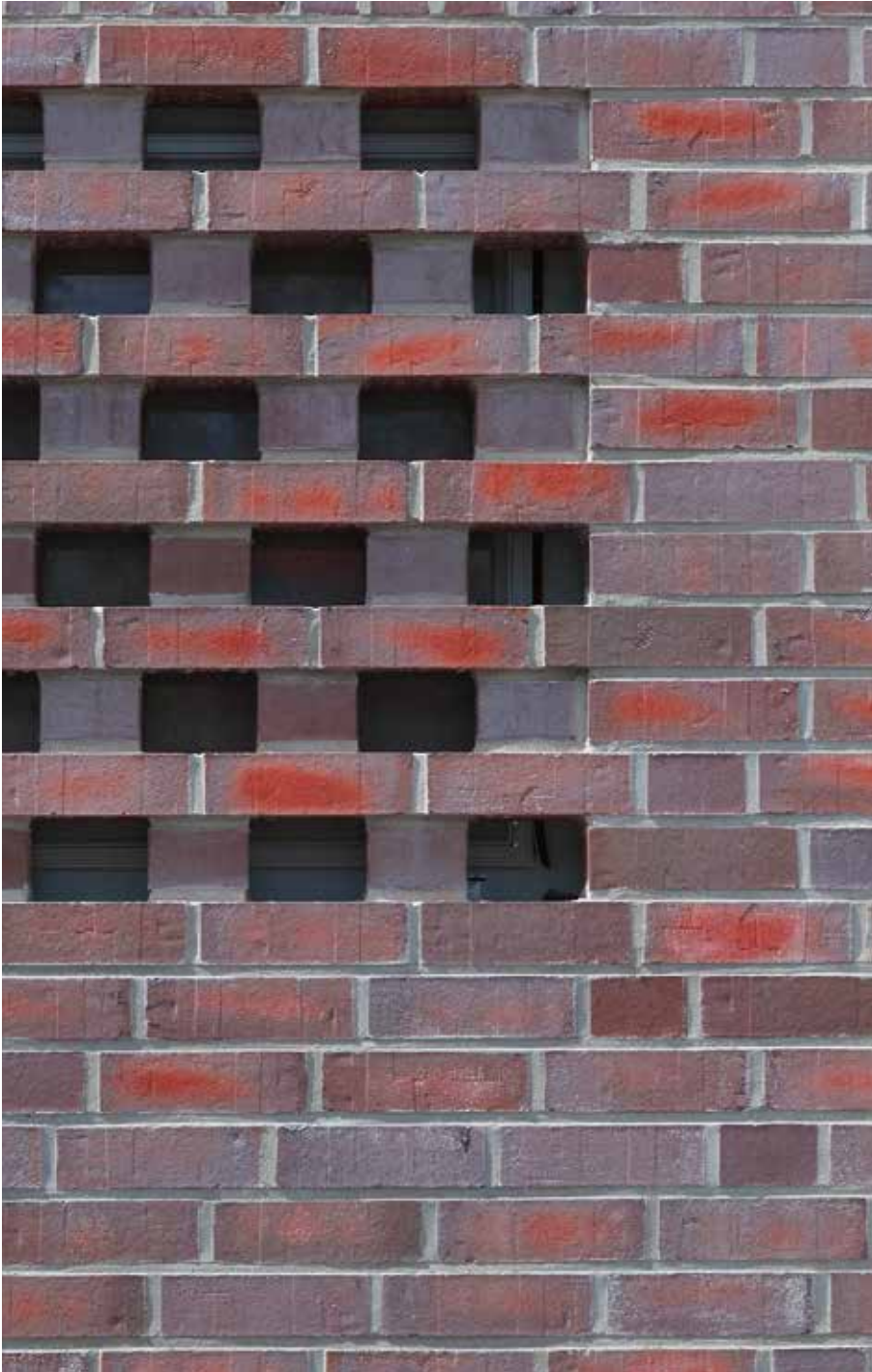
Tano



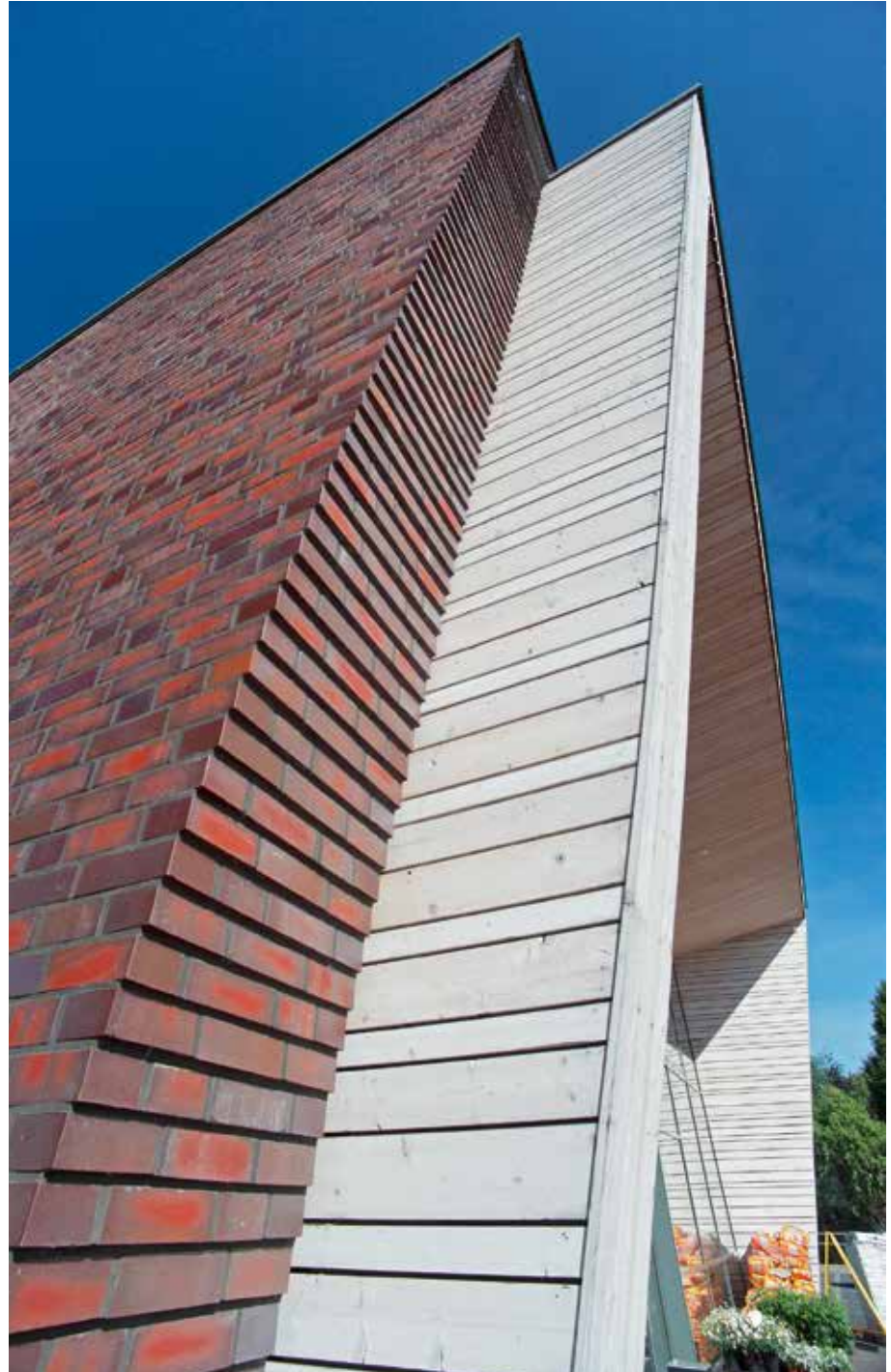
Veldbrand  
exterieur



Hiwa









Terca Eco-brick®  
Jaran



Grijs gesintert



Terca Eco-brick®  
Lut



Ivani



Pagus Grau



Tehani



Tobago Kohle



Terca Eco-brick®  
Iluzo Braun-Schwarz



Cinder Kohle



Terca Eco-brick®  
Iluzo Grau



Terca Eco-brick®  
Iluzo Grau-Schwarz



Dorado



Tehani  
(Wechselsortierung)



Fena



Fena  
(Wechselsortierung)



Tian



Cinder  
Kohle-Weiß



Elanie







Pagus  
Grau-Schwarz



Valeta



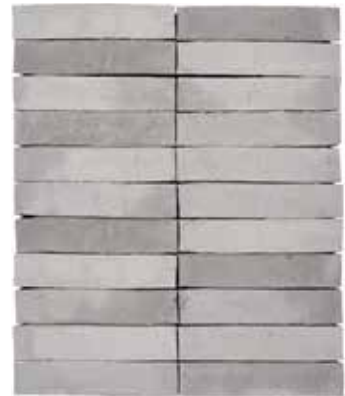
Terca Eco-brick®  
Katla



Agora gedämpft  
silbergrau



Terca Eco-brick®  
Tara



Niara



Malu



Nohea



Malo



Terca Eco-brick®  
Bawiti



Ajana



Ajana  
(Wechselsortierung)



Terca Eco-brick®  
Tatacoa



Polaris



Terca Eco-brick®  
Puna



Maivi



Amina



Siro









Moana



Liko



Kari



S1



Agora  
Graphitschwarz



Terca Eco-brick®  
Atacama



Nuno



Nuno  
(Wechselsortierung)



# RIEM

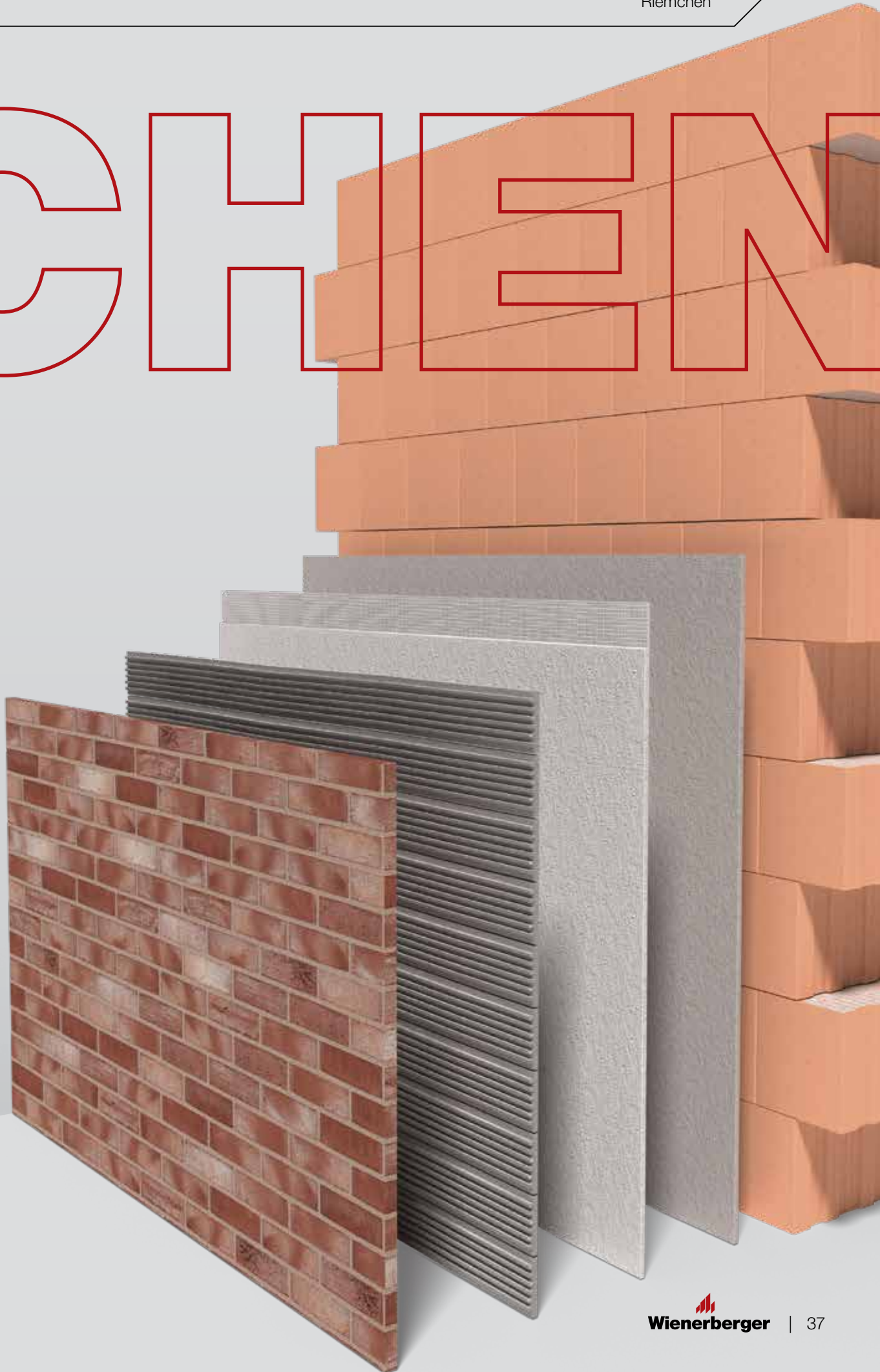
Bei Neubauten steht das Thema Wärmedämmung und schlanke Außenwänden für mehr Wohnraum im Fokus. Gleichzeitig besteht der Wunsch nach ökologischen und nachhaltigen Baustoffen. Wir empfehlen als ideale Lösung die perfekt aufeinander abgestimmte Kombination von Poroton-Ziegeln mit integrierter Dämmung und Terca Klinkerriemchen.

Die monolithische Bauweise nach dem Prinzip „Ton auf Ton mit integrierter Dämmung“ erzielt Energieeffizienzen bis hin zu KfW-Effizienzhäusern 55 und 40 sowie Plusenergiehäusern. Dies spart Heizkosten und schafft ein angenehmes und gesundes Raumklima.

Bei der Fassadengestaltung kommen Klinkerriemchen, bei monolithischen Außenwänden, vielfach zum Einsatz. Die Leistungsvorteile von Klinkerriemchen ähneln den Merkmalen von Vormauerziegeln: sie sind diffusionsoffen, nicht brennbar, frostresistent, langlebig und recycelbar.

Unser Sortiment an Terca Klinkerriemchen bietet Ihnen eine Auswahl an Oberflächenstrukturen, Formaten und Farben. Doch nicht nur für die Fassade, sondern auch als Wandverkleidung in Innenräumen lassen sich Klinkerriemchen bestens verwenden. Sie harmonieren hervorragend mit vielfältigen Materialien und sind mittlerweile ein beliebtes Element moderner Innenarchitektur.

# CHEFEN





Charakter  
Wüstenbeige

RA711



Charakter  
Beigecreme

R711



Charakter  
Sandbeige

R100



Charakter  
Glutrot

RA732



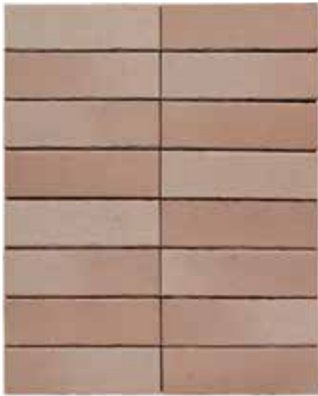
Charakter  
Rot Rustikal

RA535



Charakter  
Orangebraun

R102



Charakter  
Lehm Braun

RA652



Charakter  
Beigerot

R101



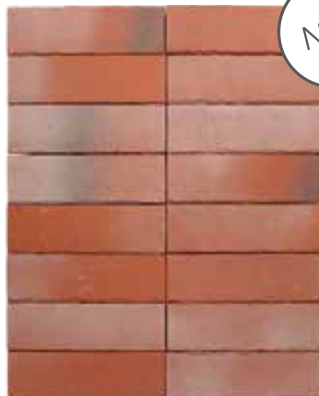
Charakter  
Kupfer

R103



Charakter  
Granatrot

R831



Charakter  
Rot gekälkt

RA534



Charakter  
Pastellrot

RA731



NEU

Charakter  
Wolkengrau

RA508



NEU

Charakter  
Luxor Beige

R703



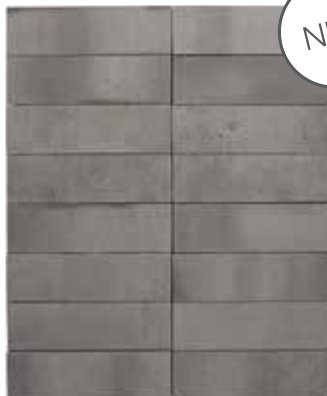
Charakter  
Sandweissbeige

R702



Charakter  
Hellgrau

R700



NEU

Charakter  
Atlasgrau

R704



Charakter  
Kieselgrau

R104



Charakter  
Graphitschwarz

R105



Charakter  
Braunbordeaux

RA255



Charakter  
Anthrazitbraun

RA352





NEU

Charakter  
Topasgrau

R800



NEU

Charakter  
Achatgrau

R811



NEU

Charakter  
Felsgrau

RA701



NEU

Charakter  
Rauchquarz

R850



Charakter  
Marmorgrau

R701



NEU

Charakter  
Turmalingrau

R856



NEU

Charakter  
Schiefergrau

RA750



Noblesse  
Pastellbeige

RA106



Noblesse  
Pastellocker

RA209



Noblesse  
Sonnengelb

RA211



Noblesse  
Graubeige

RA206



Noblesse  
Vulkangrau

RA258



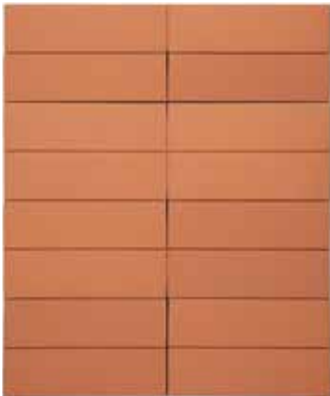
Noblesse  
Basaltgrau

R251



Noblesse  
Granitgrau

RA250



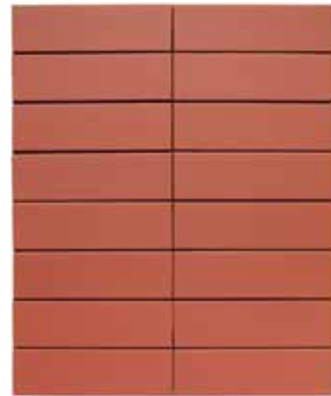
Noblesse  
Orange

RA121



Noblesse  
Rotbraun Kohle

RA235



Noblesse  
Orangerot

RA221







# Tonbaustoffe von Wienerberger



## Wandlösungen

Poroton schafft ideale Lebensräume für Generationen. Energieeffizient, langlebig und wohngesund.



## Schornsteinsysteme

Kamtec Schornsteine sind die perfekte ökologische Ergänzung für energieeffiziente Gebäude und einfach zu verbauen.



## Fassadenlösungen

Terca bietet unendliche Möglichkeiten Fassaden zu gestalten – in zahlreichen Farben und Strukturen.



Die Vielseitigkeit des natürlichen Rohstoffs Ton begeistert seit Jahrtausenden die Menschen. Tonbaustoffe bieten jeder Idee Raum und geben jedem Gebäude eine einzigartige, natürliche und nachhaltige Oberfläche. Menschen fühlen sich in Tongebäuden sicher und genießen das angenehme Raumklima. Deshalb produzieren und vertreiben wir von der Wienerberger GmbH ökologische und wirtschaftliche Tonbaustoffe für die gesamte Gebäudehülle – aus Überzeugung und mit Leidenschaft.



### Dachlösungen

Koramic gibt den Dächern ein Gesicht – mit vielen Farbtönen und Oberflächen sowie einem perfekten System für Sturmsicherheit.



### Pflasterklinker

Penter ist der beste Weg, Böden und Plätze zu gestalten. Lassen Sie sich von Farben und Formen inspirieren.



### Fassadensysteme

Argeton eröffnet Architekten kreative Räume für Fassaden. Vielfältig in kräftigen Farben und spannenden Formen.



## Besuchen Sie auch unsere Ausstellungen:

### **Ausstellung Kirchkimmen**

Wienerberger GmbH  
Werk Kirchkimmen  
Bremer Straße 9  
27798 Kirchkimmen  
Telefon (04408) 8020  
E-Mail: [verkauf.nord@wienerberger.com](mailto:verkauf.nord@wienerberger.com)

Öffnungszeiten:  
Beratung nach Terminvereinbarung

### **Pflasterklinker-Mustergarten Bramsche**

Wienerberger GmbH  
Werk Bramsche  
Osnabrücker Straße 67  
49565 Bramsche OT Pente  
Telefon (05461) 9312-18

Öffnungszeiten:  
Mo. – So. 08:00 – 21:00 Uhr  
(Weitere Termine nach telefonischer Vereinbarung)



### **Wienerberger GmbH**

Oldenburger Allee 26  
D-30659 Hannover  
Telefon (05 11) 610 70 -0  
Fax (05 11) 61 44 03  
[info.de@wienerberger.com](mailto:info.de@wienerberger.com)

Alle aktuellen Broschüren sowie weiterführende Informationen und Unterlagen finden Sie auf [www.wienerberger.de](http://www.wienerberger.de)

