

ONE

THE

NEW

WALL

GENER

ATION

ONE

ONE

Fünf Elemente vereinen sich zu einer
ganzheitlichen Systemlösung.

ONE

DIE
ZUKUNFT
DES
BAUENS

ONE

Tonbaustoffe für die gesamte Gebäudehülle

Als führender Anbieter von smarten und zukunftsorientierten Baustofflösungen erfüllen unsere Produkte und innovativen Systemlösungen höchste Ansprüche an moderne und energieeffiziente Gebäude. Mit über 200 Jahren Erfahrung steht Wienerberger für nachhaltiges Bauen und für Lebensräume, die Generationen überdauern. Mit unserem umfangreichen Produktportfolio, für die gesamte Gebäudehülle, ermöglichen wir ein gesundes, klimafreundliches und leistbares Wohn- und Arbeitsumfeld. Unsere Tonbaustoffe sind ein Garant für wertbeständige und ökologische Architektur, die Qualität und Wirtschaftlichkeit mit Ästhetik und Nachhaltigkeit vereint. Als einziger Systemanbieter von Komplettlösungen aus gebranntem Ton arbeiten wir kontinuierlich an der Zukunft des Bauens. Wienerberger ONE ist ein neuer Meilenstein.

ONE

Die neue Wandgeneration

Wienerberger ONE ist die erstklassige Systemlösung einer neuen Wandgeneration, für massive und hochwärmedämmende Außenwände, inklusive aller Produktkomponenten: Vom Hintermauerziegel mit integrierter Dämmung, über den Nivelliermörtel und Riemchenklebemörtel bis hin zu den Riemchen und dem Fugenmörtel. Fünf Elemente vereinen sich zu einem innovativen monolithischen Ziegel-Wandsystem – durchdacht und perfekt aufeinander abgestimmt.

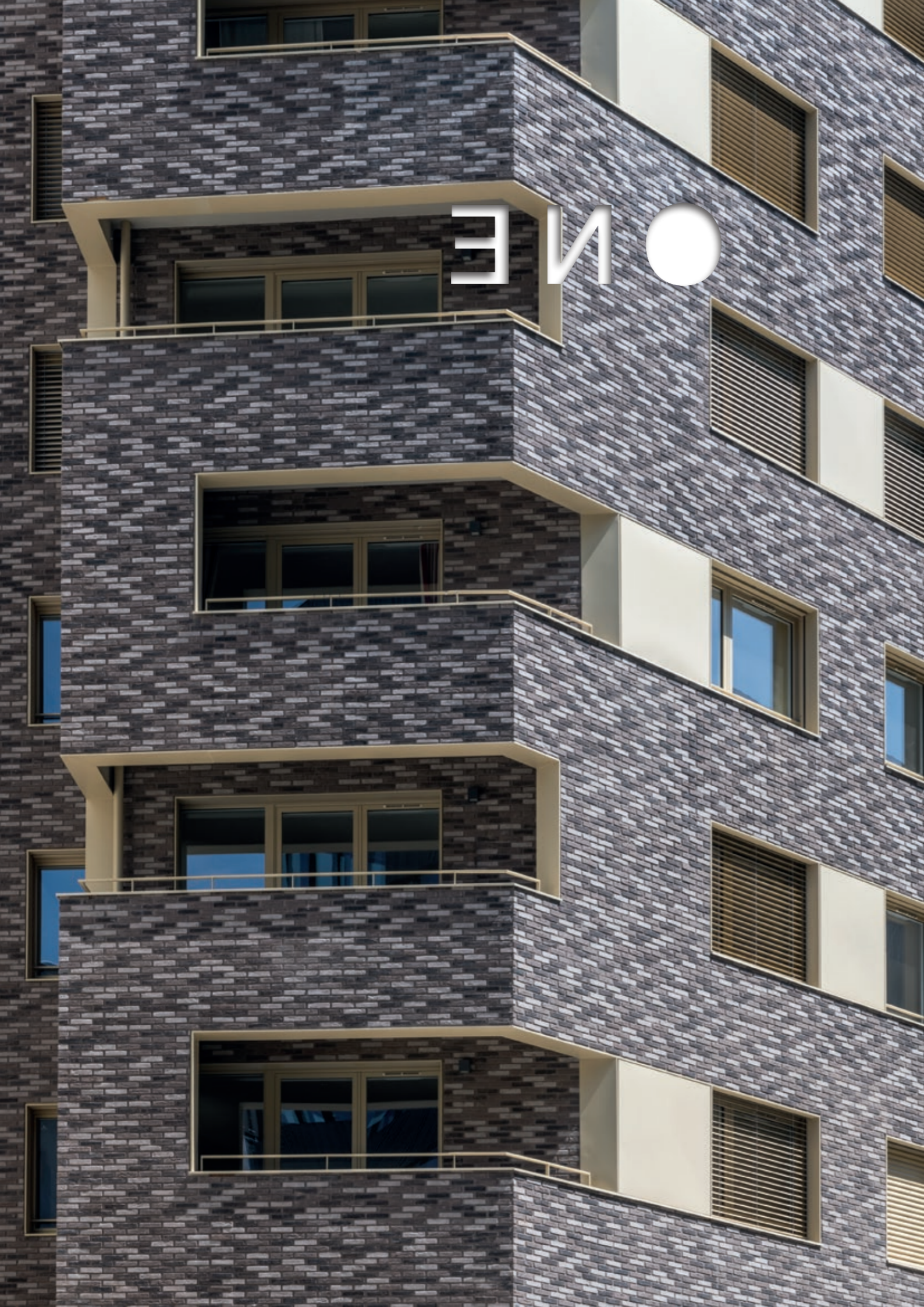
Wienerberger ONE ist schnell, einfach, sicher, nachhaltig sowie ästhetisch und erfüllt die hohen Anforderungen an massive Außenwände, einschließlich anspruchsvoller Baudetails. Dank seines einfachen Aufbaus mit wenigen Arbeitsschritten und der daraus resultierenden Verarbeitungsgeschwindigkeit steht das Komplettsystem für eine schnelle und effiziente Baustellenabwicklung im Markt.

Wienerberger ONE besteht aus natürlichen Rohstoffen, die mineralisch, ökologisch und langlebig sind. Natürliche Materialien entsprechen nicht nur dem Nachhaltigkeitsanspruch, sondern stellen auch eine ideale Verbindung zwischen Qualität und Design dar. Unser vielfältiges Riemchensortiment und eine erlesene Farbauswahl des entsprechenden Fugenmörtels bieten maximale Gestaltungsfreiheit für zeitgenössische Fassadengestaltung.

Eine neue Wandgeneration, die mehr ist als die Summe ihrer Einzelteile: ein Novum und richtungsweisend für ausgezeichnete Systemlösungen; die wir mit einer Systemgarantie von sieben Jahren gewährleisten.

ALL IN
ONE





ONE

**Innovative Technologie –
alles aus einer Hand**

Wienerberger ONE ist eine Hightech-Systemlösung, die mit wenigen sowie einfachen Arbeitsschritten und mit optimal aufeinander abgestimmten Produktkomponenten punktet. Der Wegfall der Armierungslage und die sehr kurze Standzeit des Nivelliermörtels (ca. vier Stunden bis zur Weiterverarbeitung) ermöglichen die zeitnahe Verarbeitung der Riemchen noch am selben Tag. Eine exzellente Komplettlösung, die durch Schnelligkeit und Effizienz sowie durch Produktqualität und Sicherheit überzeugt.

**Natürlich und langlebig –
alles aus der Natur**

Das ganzheitliche System Wienerberger ONE besteht aus mineralischen Rohstoffen, die als natürliche und hochwertige Grundstoffe das Fundament für langlebige und nachhaltige Architektur bilden. Der Rohstoff Ton ist darüber hinaus ein seit Jahrtausenden verwendeter Baustoff, der ebenso mit ökologischen als auch bauphysikalischen sowie ästhetischen Gesichtspunkten überzeugen kann.

**Design für maximale Gestaltungsfreiheit –
alles ist gestaltbar**

Eine individuelle Fassadengestaltung und Designvielfalt bietet unser Terca Riemchensortiment, mit einer facettenreichen Auswahl an Farben, Formaten und Oberflächenstrukturen. Eine exklusive Farbauswahl des Riemchen Fugenmörtels vollendet die vielfältigen Möglichkeiten bei der Gestaltungsfreiheit urbaner Fassadenbilder.

ONE

Nachhaltiges Bauen mit natürlichen Rohstoffen

Ein nachhaltiger Lebensstil und die Verbindung mit der Natur ermöglichen es vielen Menschen, ihrer hektischen Umwelt zu trotzen und im Einklang mit sich selbst zu sein. Dazu zählt nicht zuletzt eben auch das Leben und Arbeiten in einem nachhaltigen Gebäude. Tonbaustoffe gehören zu den ältesten Baustoffen der Welt und sie sind weiterhin ein fester Bestandteil zeitgenössischer Architektur; denn sie sind ökologisch, schadstofffrei, langlebig, ressourcenschonend, regional verfügbar und wiederverwertbar (recyclebar).

Wienerberger ONE ist ein nachhaltiges Ziegel-Wandsystem in Kombination mit Riemchen, welches mit der monolithischen Bauweise – nach dem Prinzip „Ton auf Ton mit integrierter Dämmung“ – die Anforderungen des GEG und sogar Energiestandards für Effizienzhäuser 40 mit Nachhaltigkeitsklasse erfüllt. Heizkosteneinsparungen und langlebige Wertbeständigkeit sind hierbei bedeutende Faktoren und Vorteile.

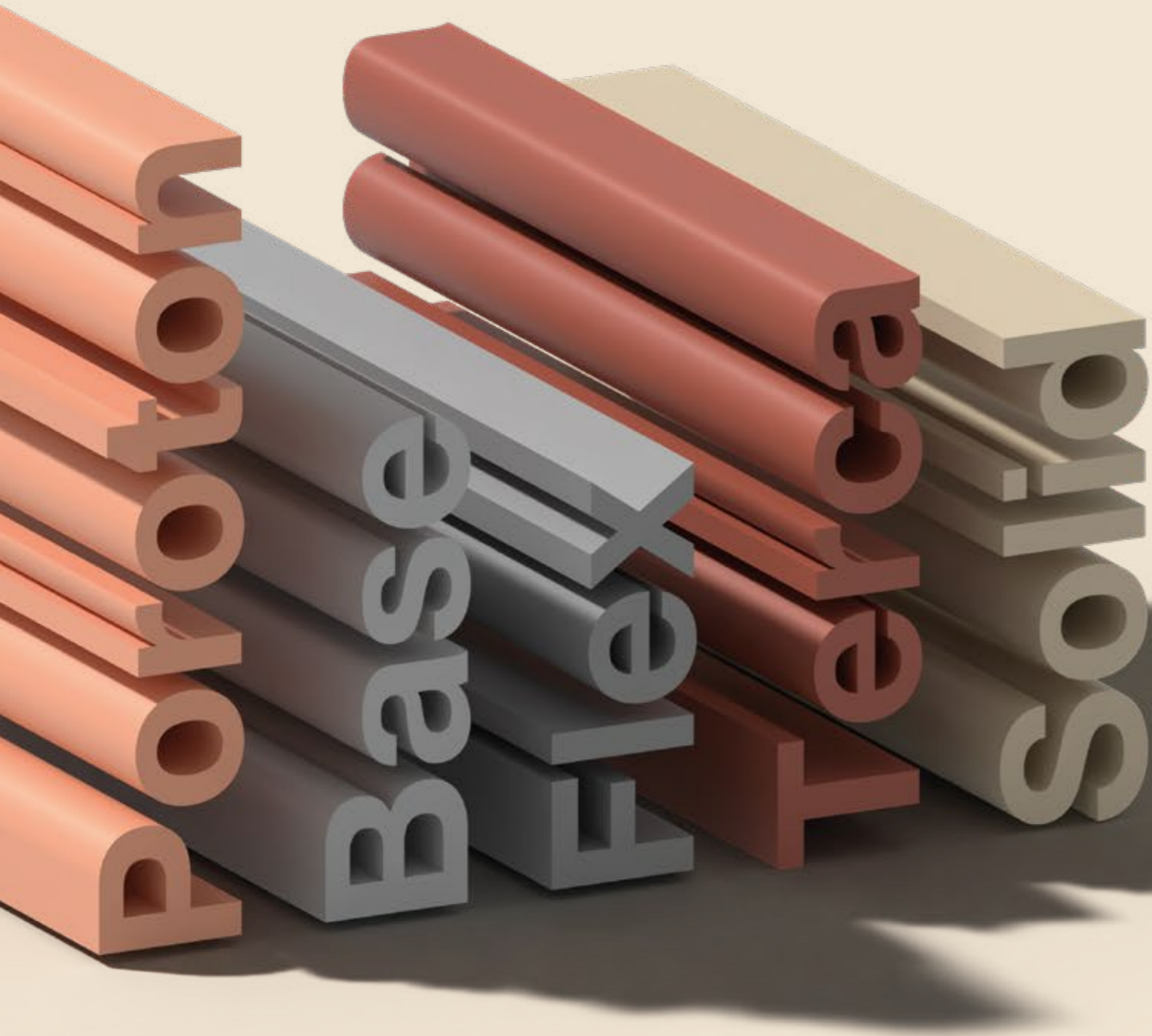
Durch die physikalischen Eigenschaften sind Tonbaustoffe auch in der Lage, das Raumklima in Bezug auf die Luftfeuchtigkeit und die Raumtemperatur auf natürliche Weise zu regulieren: eine biologische Klimaanlage mit wärmespeichernden Eigenschaften im Winter und angenehmer Kühle im Sommer.

ONE FOR THE
NATURE



ONE

ONE
SYSTEM



Fünf Elemente vereinen sich zu einer ganzheitlichen Systemlösung

Die neue Wandgeneration Wienerberger ONE ist schnell, einfach, sicher, nachhaltig und ästhetisch.

ONE

ONE
SYSTEM

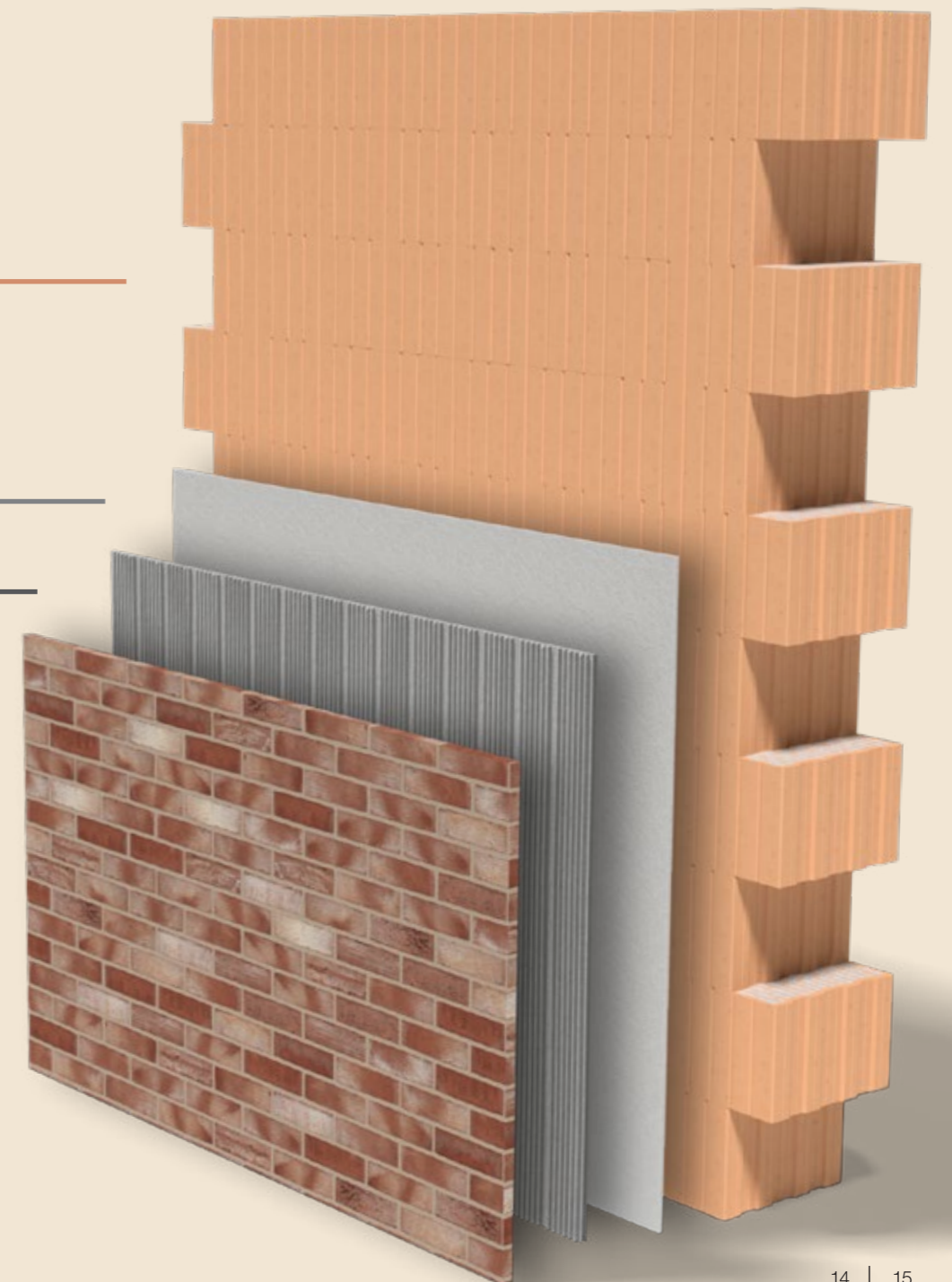
Mit Perlit verfüllter Poroton-Ziegel:
z. B. Poroton T7-P

Nivelliermörtel:
Poroton Base

Riemchenklebemörtel:
Terca Flex

Riemchen:
Terca

Fugenmörtel:
Terca Solid



ONE

THE BEST IN
ONE

Die Vorteile

1

Schnelligkeit

Schnelligkeit fördert Wirtschaftlichkeit und spielt bei der Baustellenabwicklung eine zentrale Rolle. Da das System keine Armierungslage benötigt, spart dies wiederum einen Arbeitsschritt und somit ebenfalls Zeit. Der Nivelliermörtel ersetzt die regulären Eigenschaften des Unterputzes und der Armierungslage, sodass unter Normalbedingungen die Standzeit des Nivelliermörtels ca. vier Stunden beträgt und somit die Verarbeitung der Riemchen am selben Tag ermöglicht wird. Die sehr kurze Standzeit des Nivelliermörtels erzeugt ein hohes Tempo bei der Verarbeitung des Wandaufbaus und führt somit zu einer schnellen Baustellenabwicklung. Zum Vergleich: Bei der konventionellen Bauweise beträgt die Standzeit des Unterputzes unter Normalbedingungen ca. vierzehn Tage, zuzüglich der Trocknungszeit der Armierungslage.

Einfachheit

Die Vereinfachung des Komplettsystems liegt insbesondere auch darin, dass alle Produktkomponenten optimal aufeinander abgestimmt sind und durch den Wegfall der Armierungslage führen wenige sowie einfache Arbeitsschritte zu einem sicheren Ergebnis. Darüber hinaus erfolgt eine Materialeinsparung durch den Einsatz des Nivelliermörtels, der bereits ab 10 mm anwendbar ist und nicht wie bei herkömmlichen Unterputzen erst ab 15 mm.

2

3

Sicherheit

Eine erstklassige Systemlösung dank optimal aufeinander abgestimmter Produktkomponenten und bauphysikalischer Eigenschaften, die Höchstleistungen bei Statik, Wärme-, Brand- und Schallschutz erzielen. Das Dauerstandverhalten und die Witterungsresistenz des Komplettsystems Wienerberger ONE ist mit seinen Produktkomponenten, angefangen vom Hintermauerziegel, dem Nivelliermörtel, dem Riemchenklebemörtel, bis hin zu den Riemchen und dem Fugenmörtel, EOTA geprüft (European Organisation for Technical Assessment) sowie schlagregenbeständig durch Weatherproof-Technology.

5

Gestaltungsvielfalt

Die Verblendoptik der Fassade aus Riemchen ist nicht nur robust und langlebig, sondern bietet mit der freien Riemchenauswahl – ohne Einschränkung hinsichtlich der Wasseraufnahme – ein breites Spektrum an Farben, Formaten und Oberflächen. Abgerundet wird die Individualisierung der Gestaltungsvielfalt mit einer erlesenen Farbauswahl des systemzugehörigen Fugenmörtels.

4

Nachhaltigkeit

Die Verwendung von mineralischen, regionalen und langlebigen Materialien leistet einen wichtigen Beitrag zum nachhaltigen Bauen. Langlebigkeit schafft Wertbeständigkeit und zugleich Ressourcenschonung.

ONE ●

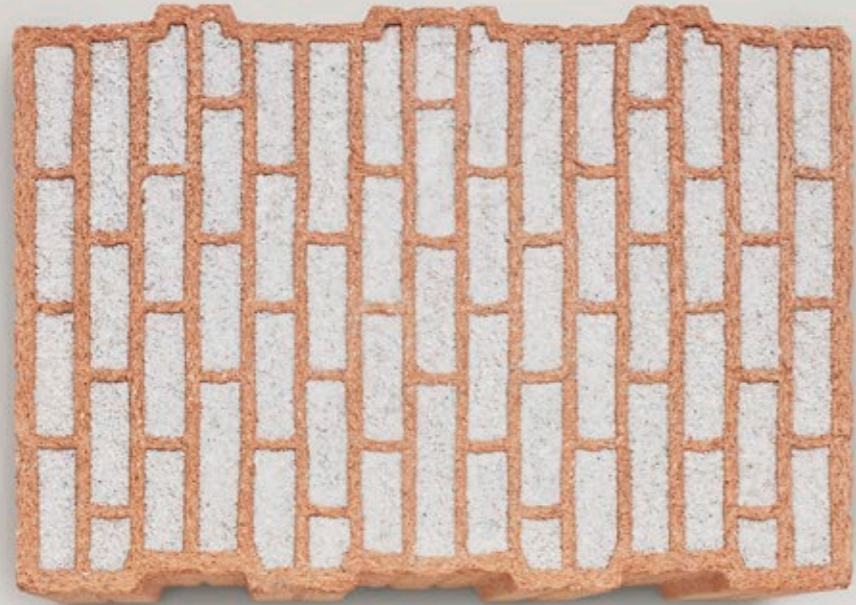
Above
319

MAX CLEARANCE 2.8M

FIRE SAFETY DOOR
DO NOT REMOVE
OR LOCK

TECHNISCHE
EIGENSCHAFTEN
UND
ANWENDUNG
BEREICH





Energieeffizient und wärmedämmend – verfüllte Poroton-Ziegel mit Perlit oder Mineralwolle

Energieeinsparung und Wohngesundheit werden durch die baubiologischen und ökologisch hervorragenden Eigenschaften unserer hochwärmedämmenden verfüllten Poroton-Ziegel ermöglicht. Bei Massivbauten mit verfüllten Poroton-Ziegeln (Perlit oder Mineralwolle) wird keine zusätzliche Wärmedämmung benötigt, wodurch jedes energieeffiziente Hauskonzept realisiert werden kann.

Die mit Dämmstoff verfüllten Poroton-Ziegel besitzen eine feine Luftporen- und Kapillarstruktur und funktionieren wie eine natürliche Klimaanlage: Temperatur- und Luftfeuchtigkeitsschwankungen werden hervorragend ausgeglichen und reguliert.

Massive monolithische Poroton-Ziegelwände sind somit vielseitige Alleskönner und ein guter Grund für Wohnkonzepte mit Weitblick.

Vorteile

- keine zusätzliche Wärmedämmung an der Außenwand
- hohe Energieeffizienz
- natürliches, gesundes und ausgeglichenes Raumklima
- langlebige & nachhaltige Bausubstanz garantiert hohe Wertbeständigkeit
- robuste und schadstofffreie Wandkonstruktion
- kurze Bauzeiten durch schnelle und einfache Verarbeitung
- keine weiteren Brandschutzmaßnahmen notwendig (z. B. Brandriegel)

Wärmeleitfähigkeit bis zu $0,07 \text{ W/mK}$. Erfüllt die Anforderungen des GEG und sogar Energiestandards für Effizienzhäuser 40 mit Nachhaltigkeitsklasse.

Hoher und effizienter **Schallschutz** mit einem Direktschall-dämm-Maß bis zu $51,1 \text{ dB}$.

Ziegelmauerwerk ist ein natürlicher Schutz gegen **Elektrosmog**. Über 90 Prozent wird abgeschirmt (besser als bei 16 cm Betonwand).

Hohe **Druckfestigkeit** bis zu $5,2 \text{ MN/m}^2$. Geeignet für Ein- und Mehrfamilienhausbau sowie für mehrgeschossige Gebäude mit bis zu neun Geschossen.



Ziegel halten durch ihre **Wärmespeicherfähigkeit** das Gebäude im Winter angenehm warm und im Sommer wohltuend kühl.

Alle Bestandteile sind nicht brennbar (Baustoffklasse A1), **Feuerwiderstandsklasse** bei der fertigen Wand ist F60-A, F90-A bzw. Brandwand.

Diffusionsoffen und sehr gut feuchteregulierend, durch die klimaregulierende Wirkung des Ziegelmauerwerks.

Hohe **Widerstandsfähigkeit** und eine solide, langlebige sowie nachhaltige Bausubstanz.

Natur in Reinkultur – mit Perlit verfüllte Poroton-Ziegel

Im Zeitalter der optimierten Wärmedämmung und des Klimaschutzes spielen besonders Poroton-Ziegel eine wichtige Rolle. Sie sind die Basis für Gebäude, die bereits heute die Anforderungen der Zukunft erfüllen und energieeffizient, ökologisch und langlebig sind. Ausgangsmaterial für den Dämmstoff ist das Silikatgestein Perlit, welches vulkanischen Ursprungs ist. Das Vulkangestein wird zu kleinen Perlitkörnern zermahlen und anschließend kurzzeitig auf über 1.000 Grad Celsius erhitzt. Dabei entweicht das chemisch gebundene Kristallwasser im Gestein und führt zu einem Aufblähen der Perlitkörner auf das 10 bis 20-Fache ihres Volumens. Es entstehen Granulatkiesel mit zahlreichen Luftporen, die für die wärmedämmende Eigenschaft von Perlit verantwortlich sind.

| | | | |
|--|---|---|--|
| Natürlicher Dämmstoff aus Vulkangestein |  |  | Leichter und nicht brennbarer Dämmstoff |
| Ökologisch und hochwärmedämmend |  |  | Speichert keine Feuchtigkeit |
| Hohe Wohngesundheit , da schadstoff- und allergenfrei und keinerlei Ausdünstungen |  |  | Recyclebares Naturmaterial |
| Resistent gegenüber Schädlingen und Witterungseinflüssen |  | | |

Klimaneutrale Ziegel – mit Perlit verfüllte Poroton-Ziegel

Der **TÜV Nord** hat die Produktion unserer mit Perlit verfüllten Ziegel als „klimaneutral“ zertifiziert. Die TÜV Nord Gruppe steht für Sicherheit, Unabhängigkeit und fachliche Expertise.

Die Perlitfüllung unserer Poroton-Ziegel wurde mit dem **Blauen Engel** ausgezeichnet. Der Blaue Engel ist ein Umweltzeichen des Bundesumweltministeriums für besonders umweltschonende Produkte.

Das **eco-INSTITUT-Label** ist ein Gütesiegel für Produkte, die strengsten Schadstoff- und Emissionsanforderungen genügen. Unsere mit Perlit verfüllten Poroton-Ziegel unterschritten deutlich sämtliche ökologischen Grenzwerte und werden von den Experten als emissionsarme Baustoffe empfohlen (abweichende Zertifizierungsnummer Poroton-S8-P: ID 0711-12956-002).

Das **natureplus®-Umweltzeichen** bestätigt die Einhaltung hoher Qualitätsnormen auf allen für die Nachhaltigkeit relevanten Gebieten und hilft Architekten bei der Orientierung und Suche nach zertifizierten Baustoffen. Zu den Kriterien gehört auch, dass die Baustoffe energieeffizient und klimaschonend produziert werden und keine umwelt- und gesundheitsschädlichen Stoffe abgeben (abweichende Zertifizierungsnummer Poroton-S8-P: No. 1104-1610-138-1).





O

R

NIVELLIERMÖRTEL

N

W

F

Nivelliermörtel – Poroton Base

Auf der Baustelle zählen Schnelligkeit und Effizienz. Der Nivelliermörtel Poroton Base bindet in wenigen Stunden ab, sodass die Riemchen am selben Tag aufgeklebt werden können. Dahinter steckt ein flexibles mineralisches Fassaden-Nivellierputzsystem aus Werk trockenmörtel (nach DIN EN 998-1), welches die schnelle Basis für den Riemchenauftrag bildet. Im Zusammenspiel mit Terca Flex kommt es im Außenbereich auf dem monolithischen Poroton-Mauerwerk zum Einsatz.

Anwendungsbereich

Als Untergrund für die Beschichtung mit Terca Riemchen aller gängigen Formate in systemkonformer Anwendung, mit dem Riemchenklebemörtel Terca Flex und dem Fugenmörtel Terca Solid geeignet.

Merkmale

- mineralisch
- schnelle Belegreife nach vier Stunden
- Weatherproof Technology: nach zwei Stunden schlagregenbeständig
- geringes Schwindverhalten kombiniert mit hoher Frühfestigkeit
- hohes Schichtdickenspektrum von 10 bis 30 mm in einer Lage
- leichte Verarbeitung
- wasserabweisend
- witterungs-, frost- und UV-beständig
- langlebig





RIEMCHENKLEBEMÖRTEL

RE
A
B
K



Riemchenklebemörtel - Terca Flex

Terca Flex ist ein flexibel mineralischer Riemchenklebemörtel, zum Ansetzen keramischer Terca Riemchen auf der Systemkomponente Poroton Base. Zum Herstellen eines flexiblen Riemchenklebemörtelbettes mit verringertem Abrutschverhalten und verlängerter Verarbeitungszeit.

Anwendungsbereich

Zum Herstellen eines flexiblen Klebebettes und zum Ansetzen der keramischen Terca Riemchenbekleidung an Fassaden auf der Systemkomponente Poroton Base.

Merkmale

- mineralisch
- hohe Klebkraft
- hohe Standfestigkeit
- faserverstärkt für erhöhte Kohäsion und verringertes Schwundverhalten
- hohe Haftzugsfestigkeit
- wasserabweisend
- leichte Verarbeitung
- witterungs-, frost- und UV-beständig
- langlebig

RIEMCHEN

Z
G
I
S
W
D

Riemchen – die ästhetischen Allrounder

Bei der Fassadengestaltung kommen Riemchen als Verblendmauerwerks-optik bei monolithischen Außenwänden vielfach zum Einsatz und bieten ein breites Spektrum an individuellen Gestaltungsvariationen. Die Leistungsvorteile von Riemchen ähneln den Merkmalen von Vormauerziegeln: sie sind diffusionsoffen, nicht brennbar, frostbeständig, langlebig und recycelbar.

Unser Sortiment an Terca Riemchen bietet Ihnen eine Auswahl an Oberflächenstrukturen, Formaten und Farben. Doch nicht nur für die Fassade, sondern auch als Wandverkleidung in Innenräumen lassen sich Riemchen bestens verwenden. Sie harmonieren hervorragend mit anderen Materialien und sind mittlerweile ein beliebtes Gestaltungselement moderner Innenarchitektur.

Das Standard-Format der Riemchen beträgt 240 × 71 Millimeter (NF) und weitere Formate sind auf Anfrage erhältlich. Die Dicke der Riemchen variiert je nach Produkt zwischen 10 und 14 Millimeter. Zusätzlich sind Eckwinkelriemchen für Gebäudeecken, Laibungen und Grenadierstürze sowie Läuferwinkelriemchen Läuferstürze erhältlich.

Vorteile

- schlanke Wandkonstruktion führt zu Raumgewinn
- durch geringes Eigengewicht nahezu überall anwendbar
- pflegeleicht und wartungsfrei
- individuelle Gestaltungsvielfalt der Fassadenoptik
- freie Auswahl der Riemchen hinsichtlich der Wasseraufnahme
- umweltschonend und nachhaltig

Originalgetreue
Ziegeloptik



Dünnere und leichter
als klassisches Verblend-
mauerwerk



Widerstandsfähig,
robust und langlebig



Witterungsbeständig
und frostsicher



Farbbeständig und
chemikalienresistent



Feuerbeständig



Normgerecht





 Terca  Solid

W
S
S
W
Z
E

FUGENMÖRTEL



Fugenmörtel – Terca Solid

Für das optische Erscheinungsbild der Fassade spielen Riemchen mit ihren Farben, Oberflächen und Mauerwerksverbänden die Hauptrolle. Aber manchmal können bekanntlich auch die Nebendarsteller zu heimlichen Stars werden – in diesem Fall die Fugen. Gerade wenn sich Ziegel und Fugen farblich deutlich voneinander absetzen, bekommt eine Fassade ihr ganz individuelles Aussehen. Es stehen sieben exklusive Farben des Fugenmörtels Terca Solid zur Verfügung.

Anwendungsbereich

Für einen optimierten Fassaden- und Witterungsschutz des Systems Wienerberger ONE ist Terca Solid leicht und geschmeidig verarbeitbar sowie gut haftend in der Riemchenfuge.

Farben

Terca Solid Zementgrau
Terca Solid Anthrazit
Terca Solid Basalt
Terca Solid Silbergrau
Terca Solid Beige
Terca Solid Beigeweiß
Terca Solid Weiß

Merkmale

- Kellenfugenmörtel
- mineralisch
- ressourcenschonend und nachhaltig hergestellt
- sehr gut haftend in der Riemchenfuge
- optimiertes Ausblühverhalten
- wasserabweisend
- leicht und geschmeidig verarbeitbar
- anorganische und UV-beständige Farbpigmente
- witterungs- und frostbeständig
- langlebig



Tonbaustoffe von Wienerberger

Die Vielseitigkeit des natürlichen Rohstoffs Ton begeistert seit Jahrtausenden die Menschen. Tonbaustoffe bieten jeder Idee Raum und geben jedem Gebäude eine einzigartige, natürliche und nachhaltige Oberfläche. Menschen fühlen sich in Tongebäuden sicher und genießen das angenehme Raumklima. Deshalb produzieren und vertreiben wir von der Wienerberger GmbH ökologische und wirtschaftliche Tonbaustoffe für die gesamte Gebäudehülle – aus Überzeugung und mit Leidenschaft.



Wandlösungen

Poroton schafft ideale Lebensräume für Generationen. Energieeffizient, langlebig und wohngesund.



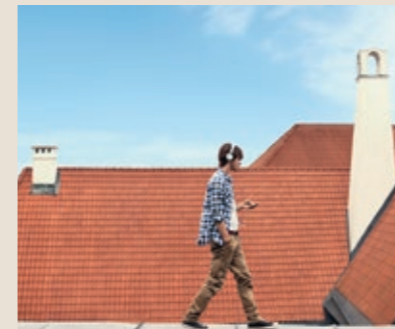
Schornsteinsysteme

Kamtec Schornsteine sind die perfekte ökologische Ergänzung für energieeffiziente Gebäude und einfach zu verbauen.



Fassadenlösungen

Terca bietet unendliche Möglichkeiten Fassaden zu gestalten – in zahlreichen Farben und Strukturen.



Dachlösungen

Koramic gibt den Dächern ein Gesicht – mit vielen Farbtönen und Oberflächen sowie einem perfekten System für Sturmsicherheit.



Pflasterklinker

Penter ist der beste Weg, Böden und Plätze zu gestalten. Lassen Sie sich von Farben und Formen inspirieren.




Fassadensysteme

Argeton eröffnet Architekten kreative Räume für Fassaden. Vielfältig in kräftigen Farben und spannenden Formen.



Wienerberger GmbH

Oldenburger Allee 26
30659 Hannover
Telefon (05 11) 610 70 - 0
Fax (05 11) 61 44 03
info.de@wienerberger.com

| | | | |
|---|---------------------------------------|--|--|
|  eco zoom <small>natureOffice.com/DE-662-LN4Z5ZT</small> | Rohstoffe Transporte Produktion | <small>g CO₂e</small> 619 <small>Pro Produkt</small> | <small>CO₂-Emissionen</small> ausgeglichen |
|---|---------------------------------------|--|--|

Alle aktuellen Broschüren sowie weiterführende Informationen und Unterlagen finden Sie auf www.wienerberger.de

