



TONALITY[®]
NATURAL FACADES



TONALITY[®]
Keramikfassaden.
Building Innovation.



ARCHITEKT | Turner Architects, AU
OBJEKT | Sanctuary, Wentworth Point NSW, AU
FOTOGRAF | Tom Ferguson Photography
FARBE | Hellrot, Anthrazit, Kimura-Beige
OBERFLÄCHE | glatt

Inhalte.

BUILDING ON HISTORY

Innovation aus Tradition	6
Stark im Verbund	8

BUILDING SUSTAINABLE VALUE

Qualität durch MCS	12
Nachhaltigkeit auf höchstem Sicherheitsniveau	14

BUILDING SUSTAINABLE FUTURE

Die Fassade der Zukunft	18
Lebensraum bauen, schützen und gestalten	20

BUILDING ADVANTAGES

Vorteile	24
Die hinterlüftete Keramikfassade	26
Zwei Systeme für alle Montagewünsche	27

BUILDING TAILORED SOLUTIONS

Jede Fassade ein Maßanzug	32
Individualität an der Fassade	36
Natürlicher Sicht- und Sonnenschutz	40
Natürlich inspiriert	42
Architektur nach Wunsch	44
Natürlich Design	46

BUILDING REFERENCES

The Wave Apartments, Dänemark	50
Vesalius Wohnanlage, Belgien	54
Office Data Centre, Kanada	58
Maggie's Centre, Vereinigtes Königreich	62
Robert-Junck-Gesamtschule, Deutschland	66
Sparkasse Duisburg, Deutschland	70
Dahl Anwaltskanzlei, Dänemark	74
Kinderhaus Pertinsel, Österreich	78
Kindergarten Forfatterhuset, Dänemark	82
Toowong Train Station, Australien	86
Sanctuary, Australien	90
Velliv Bürogebäude, Dänemark	94
Building on Personalized Customer Relationship	98
Raum für Innovation	99



4

5

Building on History

0.1

„Naturnahe Baustoffe mit zukunftsorientiertem Handeln und Denken zu verbinden: Das ist unser Anspruch.“

Als Teil der Firmengruppe LEIPFINGER-BADER zählen wir zu den führenden Herstellern von Baustoffen und Systemkomponenten für klimaneutrales Bauen. Wir verstehen uns dabei als Innovationstreiber mit klarem Fokus auf ökologisch nachhaltige Produkte und zuverlässiger Partner an der Seite unserer Kunden.

Unsere tiefe Heimatverbundenheit spiegelt sich auch in der Liebe zu natürlichen Rohstoffen wider. So verarbeiten wir bereits seit Jahrzehnten das Naturmaterial Ton. An unserem Standort in Weroth (Westerwald) gewinnen wir Europas hochwertigste Tone und verarbeiten diese dank modernster Produktionseinrichtungen zu einem High-End-Baustoff.

Wir sind davon überzeugt, dass wir für umweltschonende Gebäude mit einem gesunden Raumklima den Materialkonsum reduzieren müssen. Bei all unserem Handeln legen wir daher besonderen Wert auf eine durchgängige Kreislaufwirtschaft, so dass wir zu den Impulsgebern der Branche zählen.

TONALITY® wird TOP 100-Innovator.



Ausgezeichnete Innovationsarbeit: TONALITY wurde in der 29. Runde des Wettbewerbs TOP 100 mit dem Siegel Top-Innovator 2022 ausgezeichnet. Kernstück des Innovationswettbewerbs ist ein wissenschaftliches Auswahlverfahren, das mehr als einhundert sogenannte Innovationsindikatoren in mittelständischen Unternehmen untersucht und bewertet. Wir sind stolz.

- ▼ Seit 2006 führt Inhaber Thomas Bader die Firmengruppe LEIPFINGER-BADER. Die Ziegelwerke haben sich vor allem durch den Kauf der TONALITY GmbH und energieeffiziente Produktentwicklungen zu einem der innovativsten Systemanbieter in der gesamten Baubranche entwickelt. „Mein täglicher Antrieb ist die Suche nach zukunftsweisenden Lösungen für Neubauten und Sanierungsprojekte, mit denen sich die Baubranche nachhaltig transformieren lässt“, so Thomas Bader.

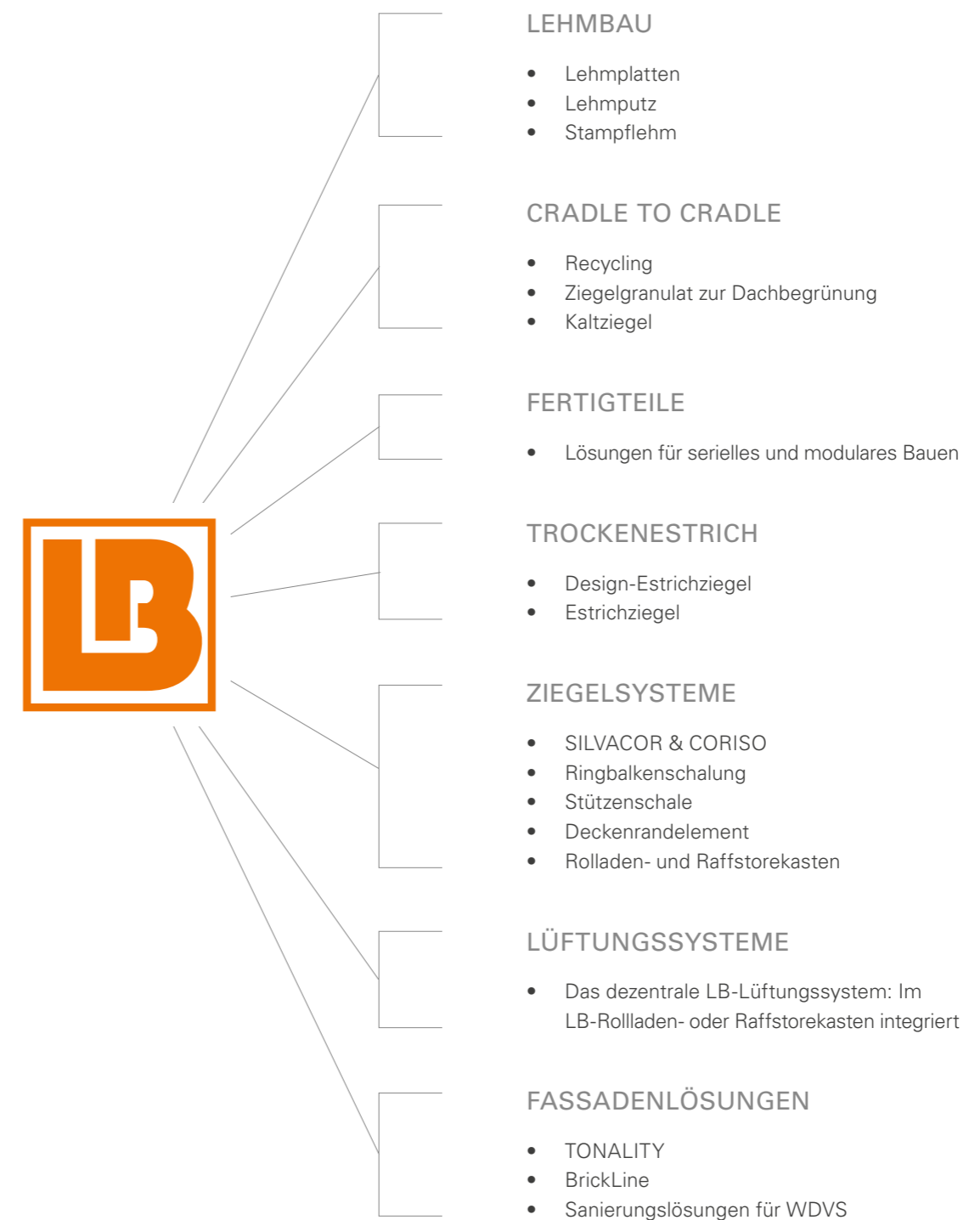


ARCHITEKT | Schwarz Architekturbüro,
Architekt M.A. (TUM) Bernd-Simon Schwarz, DE
OBJEKT | Innovatives Bürogebäude in München-Gräfelfing, DE
FOTOGRAF | Heiko Stahl



Stark alleine. Noch stärker im Verbund.

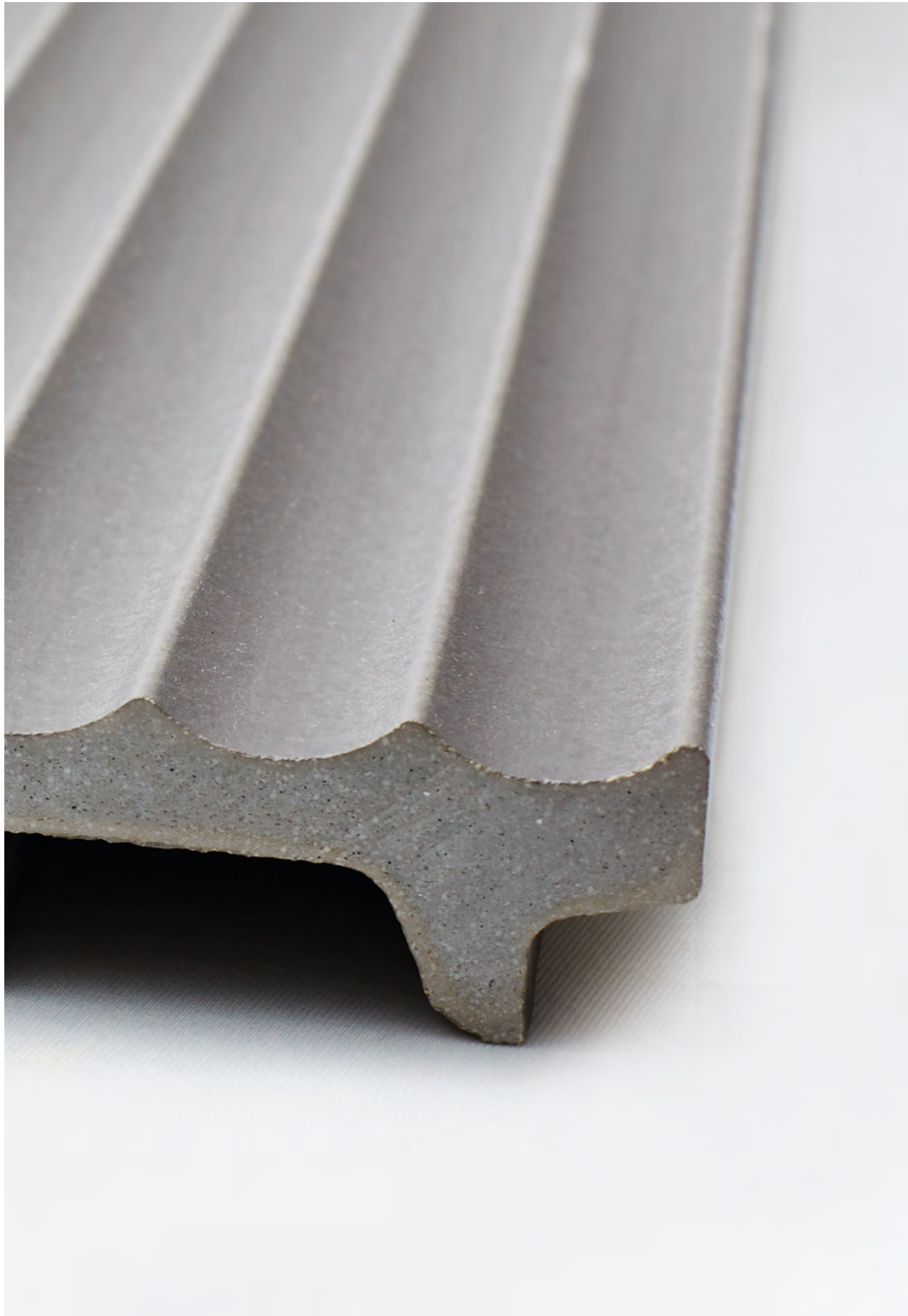
Egal ob Neubau oder Sanierung, LEIPFINGER-BADER bietet ganzheitliche Lösungen für den nachhaltigen Bau von heute und morgen.





Building Sustainable Value

0.2

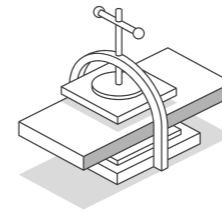


Qualität durch MCS – so wird der Ton zum Keramikelement.



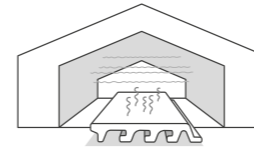
01 MIKRO-TONAUFBEREITUNG

Unsere Arbeit beginnt im ganz Feinen: Der erste Schritt besteht darin, den Ton auf eine Korngröße von 64 Mikrometer (0,064 Millimeter) zu mahlen. Die eingesetzte Schamotte wird ebenfalls hochfein zerkleinert. Beide Grundstoffe gelangen anschließend in die Presse.



02 ARBEITEN UNTER HOCHDRUCK

Mithilfe unseres Vakuum-Extrudierverfahrens wird das gewünschte Keramikelement unter hohem Druck gepresst. Die feine Aufbereitung von Ton und Schamotte in Verbindung mit einem hohen Pressdruck garantiert eine hohe Festigkeit.



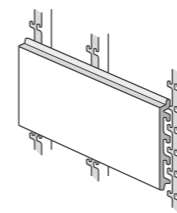
03 HOMOGEN-TROCKNUNG & HEISSGLASUR-VERFAHREN

Im nächsten Schritt erfolgen Trocknung und Glasur der Keramikelemente. Speziell konzipierte Rollentrockner gewährleisten eine homogene Trocknung. Das traditionelle und das digital gesteuerte Heißglasurverfahren verhelfen dem finalen Produkt zur gewünschten Oberfläche.



04 SINTERBRAND – JETZT WIRD'S HEISS

Dank Spitzentemperaturen von bis zu 1.200° C können die Keramikelemente bis zur Sinterung gebrannt werden. Das ohnehin schon stark komprimierte Material wird dabei nochmals verdichtet. Alle Rohstoffe werden miteinander verschmolzen.



- ▼ Insgesamt 391 Module formen den fünf- bis sechsgeschossigen Verwaltungsbau für über 600 Menschen. Das Rückgrat des Gebäudekomplexes bildet ein sechsgeschossiger Längsriegel, zu dem senkrecht auf beiden Seiten Gebäudeflügel in vier- bis fünfgeschossiger Bauweise angeordnet sind. Einerseits spiegelt diese spezielle Struktur den Campus-Charakter wider, der vor allem dem großen Flächenbedarf geschuldet ist. Andererseits ermöglicht dieser Grundriss, dass alle Büros nach außen orientiert sind. **„Nicht nur die besondere Optik in Kombination mit integriertem Graffitienschutz, sondern auch die große Flexibilität des Fassadensystems hat uns begeistert.“**, so Jörg Löber, Geschäftsführer ALHO Systembau GmbH



ARCHITEKT | ALHO Systembau GmbH, Friesenhagen, DE
 OBJEKT | Agentur für Arbeit, Köln, DE
 FOTOGRAF | Martin Lässig, DE
 FARBE | Ziegelrot Natur
 OBERFLÄCHE | glatt

Nachhaltigkeit auf höchstem Sicherheitsniveau.



01 WIDERSTANDSFÄHIG UND ROBUST

UV- und frostbeständig – bei allen Witterungen und thermischen Einflüssen wie salzige Meeresluft oder sandigen Brisen. Dank der überragenden Härte sind TONALITY-Keramikfassaden unempfindlich gegenüber Stößen und Kratzern – und zeichnen sich durch eine stabile Farb- und Formgebung aus. Eine TONALITY-Fassade ist wartungsfrei und die Nutzungsdauer beträgt weit über 100 Jahre.



02 MIT DEM BLICK IN DIE ZUKUNFT

100% Natur. Kein Einsatz von Verbundwerkstoffen, Kunststoffen oder Chemikalien. Die natürlichen Vorteile des Westerwälder Tons sind so beeindruckend, dass es keiner Zusätze bedarf. Das ist gut für die Gesundheit und die Umwelt.



REUSE

03 RE-USE AFTER USE

Fassadenelemente können nach dem Re-Use Prinzip inklusive Tragekonstruktion in anderen Projekten eingesetzt werden. Dabei entsteht kein zusätzlicher CO₂-Ausstoß durch Recycling.



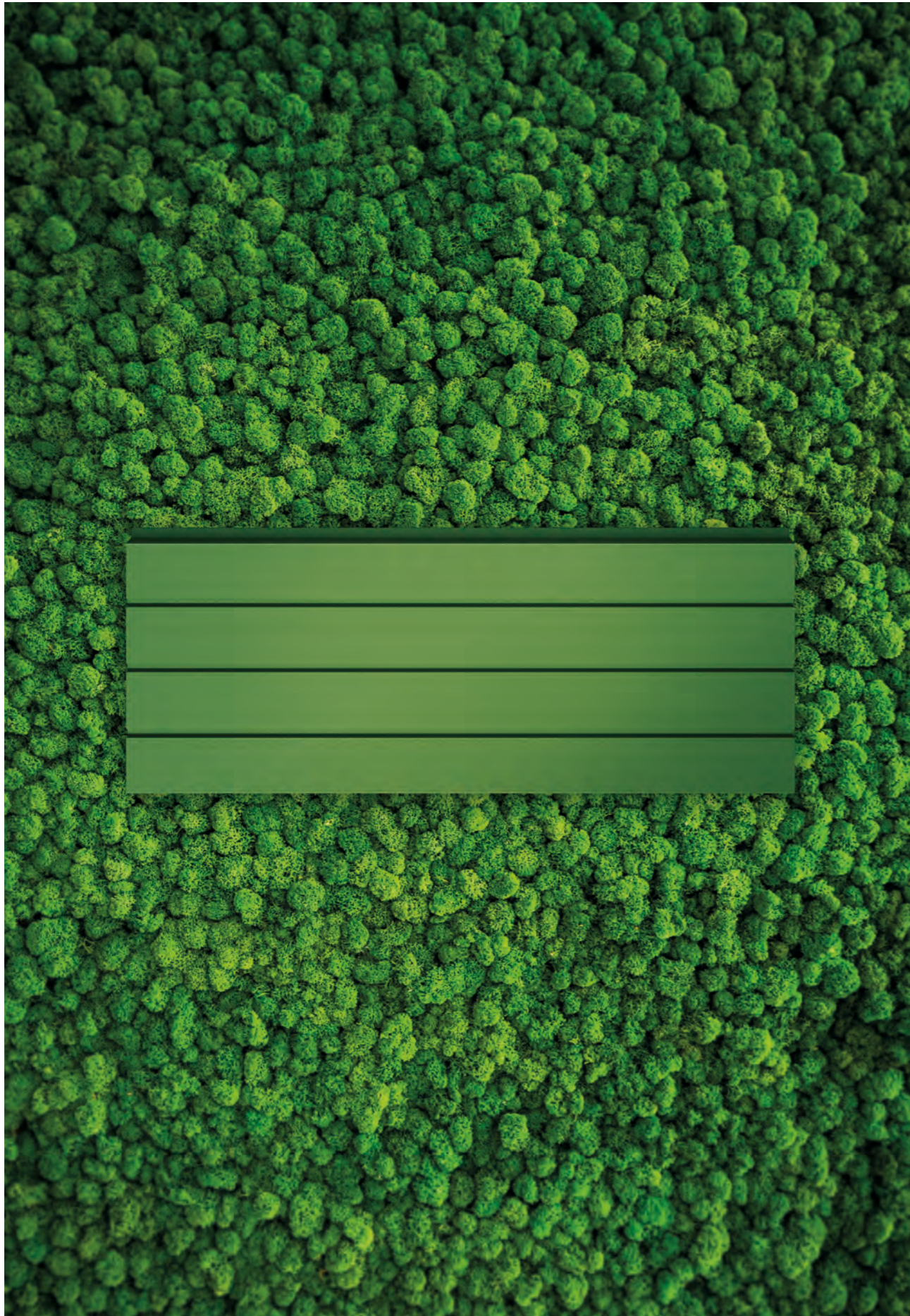
04 RESSOURCENSCHONEND

Bei unseren einschaligen und damit leichten Keramikfassaden benötigen wir bei einer Fassadenfläche von 1000 m² circa 20 Tonnen weniger Ton und Schamotte. Alle verwendeten Tone und Schamotte kommen aus einem Umkreis von max. 25 km um unseren Produktionsstandort. Damit werden wertvolle Ressourcen geschont und Energie vom Rohstoffabbau über die Produktion bis zum Transport zur Baustelle eingespart.



**Building
Sustainable Future**

0.3



EINSCHALIG UND LEICHT

Die Fassade der Zukunft.



30-50%
EINSPARUNG DER RESSOURCEN

Für 1 m² TONALITY-Fassadenkeramik werden 35-42 kg Ton und Schamotte benötigt. Herkömmliche doppelschalige Keramik benötigt 65-85 kg.

56%
WENIGER CO₂-AUSSCHUSS

im Vergleich zu herkömmlichen doppelschaligen Fassadenziegel.

30-50%
EINSPARUNG VON TRANSPORTKAPAZITÄT

Ein LKW mit 24 to. Zuladung kann Folgendes laden: 320 m² doppelschalige Keramik oder 620 m² TONALITY-Keramik.

48%
WENIGER ENERGIEVERBRAUCH

von nicht erneuerbaren Energieträgern im Vergleich zu herkömmlichen doppelschaligen Fassadenziegel.

30-50%
WENIGER PRIMÄR-UNTERKONSTRUKTION

Erhebliche Einsparung von Edelstahl und Aluminium (beispielsweise für Wandhalter, Schrauben, Tragprofilen).

- ▼ Mit der neuen Fassadenbekleidung durch eine hochwertige Keramikfassade wurde hier eine beispielhafte energetische Sanierung durchgeführt. Neben der Verbesserung der Energieeffizienzklasse wurde das Gebäude durch den Farbwechsel auf der Fassade in seine Wohnbereiche unterteilt. Es zeigt wie perfekt die Farbauswahl zwischen anderen Elementen wie Holz und Glas einhergeht.



ARCHITEKT | Jacar Montajes SL, ES
OBJEKT | Leitza, Navarra, ES
FOTOGRAF | Jorge Tellechea
FARBE | Weiß matt
OBERFLÄCHE | glatt

Lebensraum bauen, schützen und gestalten.

Die Fassaden von TONALITY tragen zu einem harmonischen und modernen Stadtbild bei. Dies tun sie unverändert über Jahrzehnte. Durch ihre Temperaturwechselbeständigkeit, auch in Extrembereichen, schützt sie dauerhaft und im Prinzip unbegrenzt den dahinter liegenden Baukörper. Dass Gebäude nicht nur Raum zum Leben geben, sondern selbst auch Teil von Lebensräumen werden, gehört zu den anspruchsvollsten Aufgaben von Architektur. Mit ihrer Form und Gestaltung nehmen Bauwerke Einfluss auf ihre Nutzer und deren Umfeld.

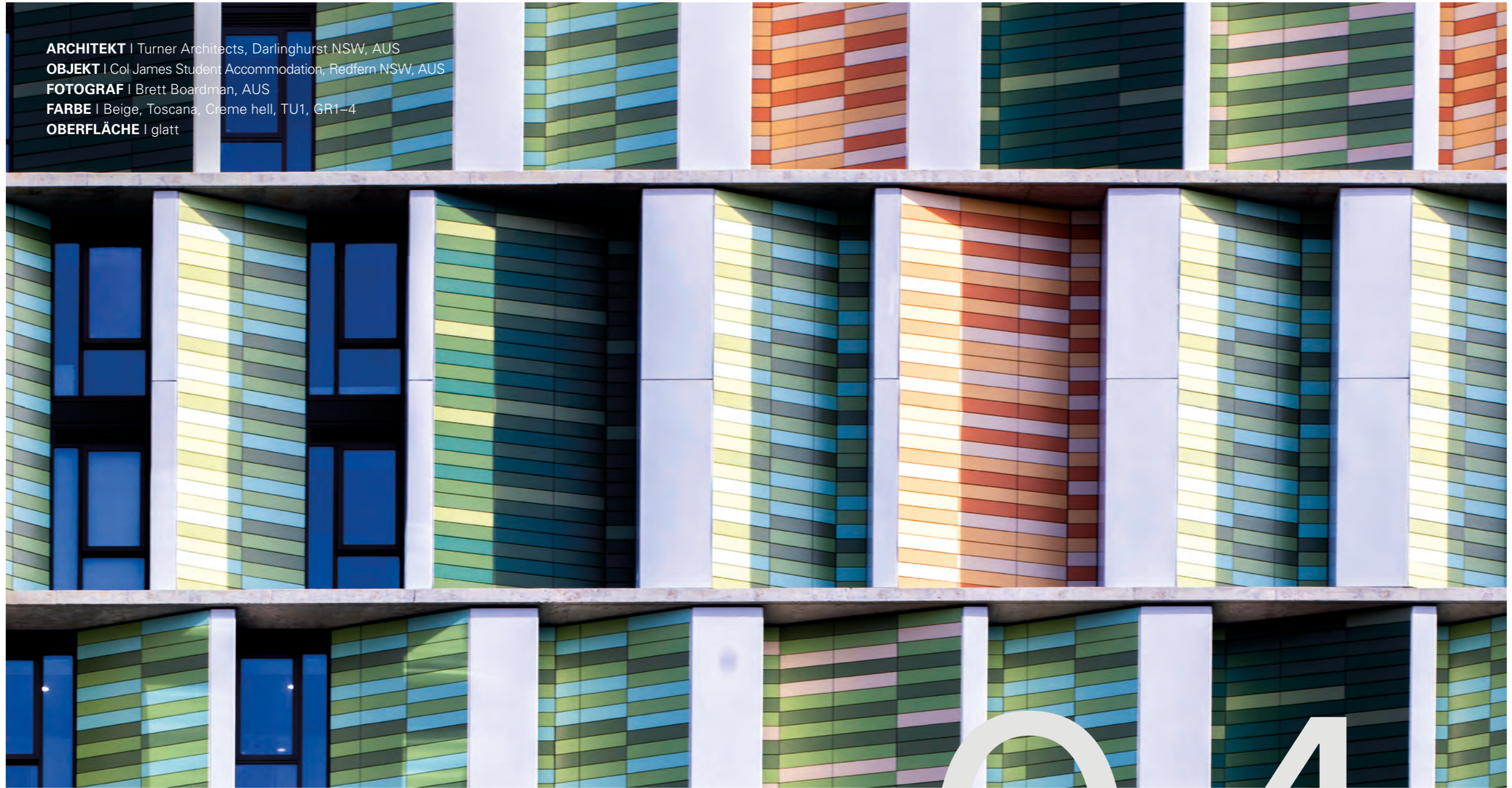
Die Sanierung von Bestandsgebäuden ist eine der größten Herausforderungen unserer Zeit. Zusammen mit starken Partnern hat TONALITY (Deutsche ROCKWOOL GmbH & Co. KG und SCHÖCK Bauteile GmbH) eine nachhaltige Lösung entwickelt, um Gebäude mit Wärmedämmverbundsystem zu sanieren. Damit wird eine energetische und architektonische Neugestaltung von Stadtteilen und Wohnanlagen möglich – ohne Entsorgung des Wärmedämmverbundsystems.

TONALITY-Fassadenelemente lassen nachhaltige Ideen und Planungen für neue und eigenständige Bauwerke erlebbare Wirklichkeit werden. Gerne beraten wir Sie dazu und zeigen Ihnen, wie Sie diese Effekte bestmöglich für Ihr Projekt nutzen können.

EINSATZMÖGLICHKEITEN:

- Neubau
- Sanierung
- Öffentliche Gebäude
- Industrie und Gewerbe
- Wohn- und Geschäftsgebäude
- Holzbau

ARCHITEKT | Turner Architects, Darlinghurst NSW, AUS
OBJEKT | Col James Student Accommodation, Redfern NSW, AUS
FOTOGRAF | Brett Boardman, AUS
FARBE | Beige, Toscana, Creme hell, TU1, GR1-4
OBERFLÄCHE | glatt



22

23

Building Advantages

0.4

Vorteile.



01

GERINGES EIGENGEWICHT DURCH EINSCHALIGKEIT

TONALITY-Fassadenelemente bilden ein einschaliges System in kompromissloser Qualität. Bei einer sichtbaren Profilierung von ca. 28 mm sind TONALITY-Fassaden mit 38–45 kg/m² leichter als zweischalige Anbieter mit 65 kg/m². Das spart Ressourcen, reduziert das Gewicht enorm und vereinfacht die Verarbeitung ungemein. Unsere Produkte können mit Leichtigkeit beeindrucken.



02

WIRTSCHAFTLICHE VORTEILE

Durch das geringe Eigengewicht unserer einschaligen Fassade sparen Sie wertvolle Ressourcen und Energie, vom Transport bis zum fertigen Gebäude. Das spiegelt sich sowohl im Produktgewicht als auch in der notwendigen Unterkonstruktion wider. Dadurch sind TONALITY-Fassaden wirtschaftlich effektiver gegenüber anderen herkömmlichen Systemen.



03

SCHNELLE UND EINFACHE MONTAGE DURCH BAS UND ADS

Dank unserer Adaptiv- und Basisagraffensysteme gelingt die Montage der Fassadenelemente stressfrei und schnell. Das geringe Gewicht der Aluminium-Tragkonstruktion setzt kein Hebezeug voraus – Handhabung und korrekte Befestigung werden zum Kinderspiel. Das gilt übrigens auch für den nachträglichen Austausch von Keramikelementen.



04

SICHERHEIT FÜR GENERATIONEN

Wenn es hart auf hart kommt: Die Unterkonstruktion sowie die Fassadenelemente halten stand. TONALITY-Produkte gehören zur Gruppe A1 gemäß DIN-Klassifizierung – sind also nicht brennbar. Und selbst ein Erdbeben kann dem System nichts anhaben.



05

PERMANENTER GRAFFITI-SCHUTZ

In puncto Eigenschaften haben unsere TONALITY-Fassadenelemente viel zu bieten. Stoß- und kratzfest, UV- und frostbeständig, unempfindlich gegenüber Graffiti, Witterung und thermischen Einflüssen. Also: Unsere Fassadenelemente nehmen jede Herausforderung an – und verlieren dabei weder Form noch Farbe.



06

GRENZENLOSE ERSATZMÖGLICHKEITEN

Von oben nach unten, von links nach rechts – oder wie auch immer: Die flexiblen TONALITY-Systeme lassen sich ohne vorgegebene Montage- richtung platzieren. Sie sind als Außenfassade für Neubau und Sanierung, als Innenwandfassade, Deckenbekleidung, um Ecken herum, als konkave oder konvexe Kurven, als Sicht- und Sonnenschutz oder sogar als Dach einsetzbar.



07

INDIVIDUALITÄT IN FARBE UND FORM FÜR IHR DESIGN

TONALITY bietet Fassadenelemente bereits im Basisprogramm in den verschiedensten Formen und Farben an. Ihren individuellen Wünschen sind allerdings keine Grenzen gesetzt: Kundenwünsche können problemlos nach Anforderung realisiert werden.



08

UNSICHTBARE UND DIEBSTALSICHERE BEFESTIGUNG

Das System der TONALITY-Fassadenelemente beeindruckt neben der einfachen Handhabung dadurch, dass Befestigungspunkte nach Montage absolut nicht sichtbar sind. Zudem können die Fugenbreiten in einer Spanne von 2 oder 8 mm frei gewählt werden.

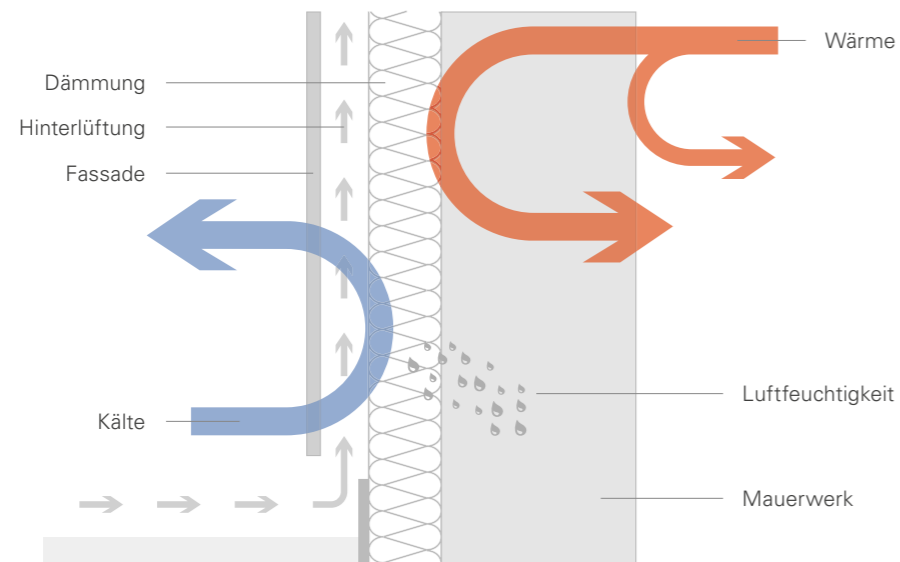


Vorteile der hinterlüfteten Keramikfassade.



PRINZIP DER VORGEHÄNGTEN HINTERLÜFTETEN FASSADE (VHF)

Die Konstruktion der vorgehängten hinterlüfteten Fassade (VHF) ist durch die konstruktive Trennung der Funktionen Wärmeschutz und Witterungsschutz ein hochwirksames System. Durch den Abstand der Fassadenbekleidung zur Dämmung kann die Luft hinter der Fassadenbekleidung zirkulieren und eventuell vorhandene Feuchtigkeit abgeführt werden. In Hinblick auf Wirtschaftlichkeit, Ökologie und Langlebigkeit gewinnt die VHF als überlegenes System im Neubau und bei der Sanierung zunehmend an Bedeutung. Einsetzbar ist es für alle Gebäudearten und Gebäudehöhen. Das System der VHF hilft Energiekosten zu reduzieren und wird den Anforderungen als Energiesparfassade voll gerecht. Durch die Verwendung ausreichend großer Dämmstoffdicken kann mit der VHF der Niedrigenergiehaus- und Passivhausstandard erreicht werden.



▲ System der VHF: Mit der konstruktiven Trennung von Wärmedämmung und Witterungsschutz sorgen vorgehängte hinterlüftete Fassaden für technische und wirtschaftliche Sicherheit und große Gestaltungsfreiheiten.

Zwei Systeme für alle Montagewünsche.

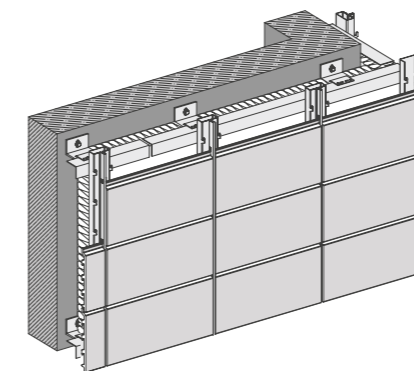
DAS BEFESTIGUNGSSYSTEM

Die TONALITY-Fassadensysteme bestehen aus rückseitig profilierten keramischen Fassadenelementen, die durch Formschluss auf vertikal verlaufenden Halteprofilen aus Aluminium befestigt werden. Die vertikalen Fugen zwischen den Keramik-Elementen sind mit Fugenprofilen aus Aluminium hinterlegt. TONALITY-Fassadenelemente sind im Innen- und Außenbereich für jede Gebäudeart und -höhe einsetzbar. Sie sind auch für eine Überkopfverlegung (Deckenbekleidung) geeignet. Ebenso ist die beliebte „Portraitmontage“ (vertikale Positionierung der Keramikelemente) einfach möglich. Für TONALITY-Fassadenelemente liegen die bauaufsichtlichen Zulassungen Z-10.3-796 für die Elementstärke 22 mm und Z-10.3-798 für die Elementstärke 26 mm vor. Die maximalen Stützweiten für die Fassadenelemente in Abhängigkeit von der Windbelastung können den jeweiligen allgemeinen bauaufsichtlichen Zulassungen entnommen werden.

ADS | ADAPTIVSYSTEM

Horizontale Primärunterkonstruktion – Hohe Flexibilität für eine variable Fugengestaltung

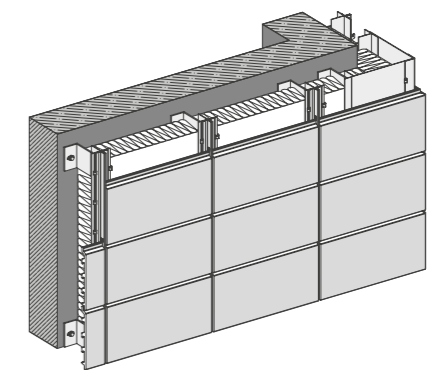
- Vielfältige Gestaltung durch offene / geschlossene Fugen, in verschiedenen Farben und Breiten
- Optimale Anpassung an die statischen Erfordernisse durch verschiedene Tiefen des Trageprofils



BAS | BASISAGRAFFENSYSTEM

Vertikale Primärunterkonstruktion – Besonders zeitsparende Montage für höchste Effizienz

- Aufbauhöhe ab 26 mm – ein Pluspunkt in der Fassadenrenovierung
- Fugen- und Trageprofile in einem Teil stehen für schnelle und einfache Montage
- Verbindung von Fugen- und Trageprofil durch High-Tech-Verbindung RIVCLINCH-Technik



ARCHITEKT | Berger+Parkkinen Architekten, Wien, AT
OBJEKT | Paracelcus Bad Kurhaus, Salzburg, AT
FOTOGRAF | Christian Richters
FARBE | Weiß matt
OBERFLÄCHE | glatt



**Building
Tailored Solutions**

0.5

INSPIRATION | Close up, Desert, Dasht-e Kavir, Iran



FORM FOLLOWS NATURE

Die Natur in
schönster Form.

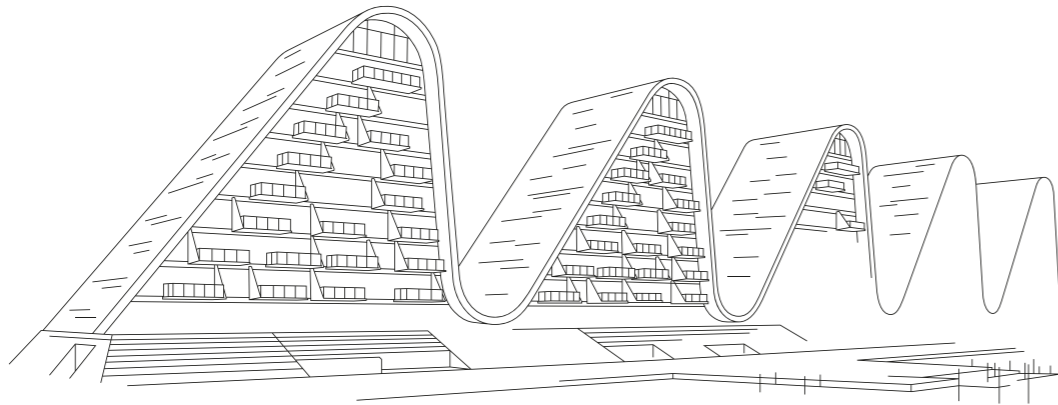


FARBE | CR1
OBERFLÄCHE | Ondo

Jede Fassade ein Maßanzug.

KREATIVE VIELFALT OHNE GRENZEN

Ihr Projekt ist einzigartig – und die Keramikfassade von TONALITY passt sich dabei gerne an. Dank moderner Fertigungsprozesse und einer lückenlosen Logistik sind wir in der Lage, schnell und präzise auf Ihre Anforderungen zu reagieren. Dürfen es also abweichende Farben, Oberflächen oder Texturen sein, werden diese individuell für Ihr Vorhaben produziert. Auf diese Weise können Fassaden wie ein Maßanzug exakt nach Vorstellung geplant und umgesetzt werden – ganz ohne Kompromisse.



▲ The Wave, Vejle, DK



▲ Viewstar, Richmond, BC, CAN

▼ FORMEN NACH MASS

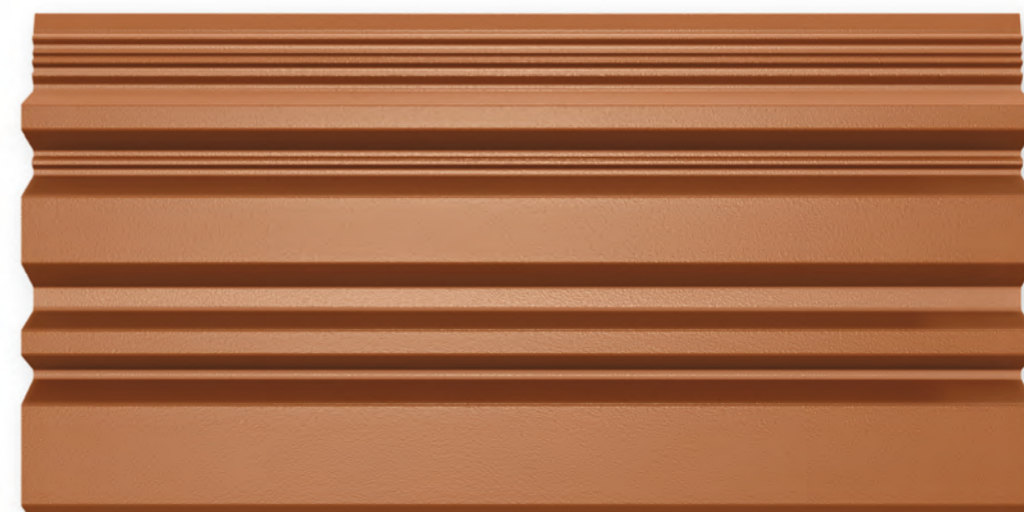
TONALITY-Keramikfassaden lassen sich millimetergenau von 300 x 150 mm bis 1.600 x 400 mm fertigen. Und auch in allen Varianten dazwischen. In Kombination mit den abwechslungsreichen Standardoberflächen wie beispielsweise glatt, gerillt oder mit Lisene ergeben sich noch mehr Möglichkeiten pro Quadratmeter.



INSPIRATION | Close up, Canyon, Arizona, USA

FORM FOLLOWS NATURE

Die Natur in
stärkster Form.

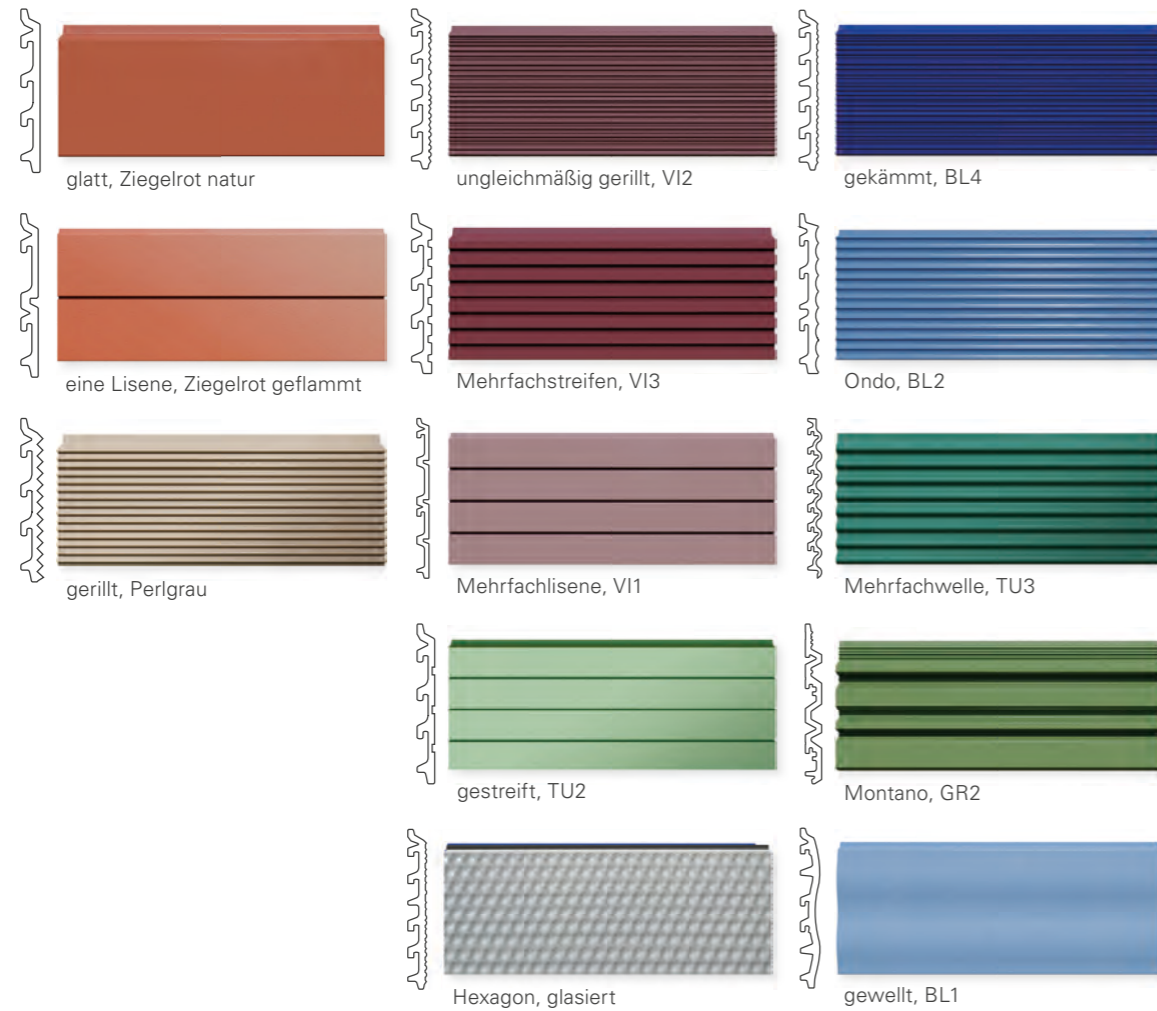


FARBE | Toscana
OBERFLÄCHE | Montano

Individualität an der Fassade.

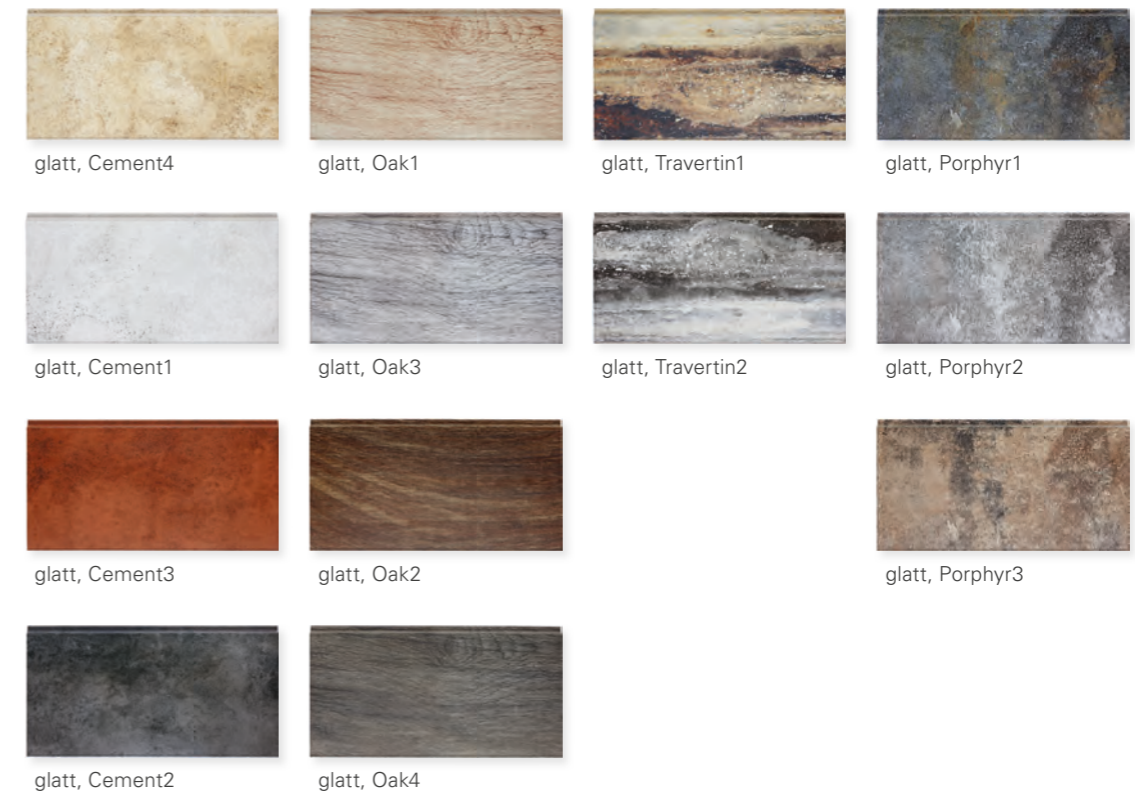
OBERFLÄCHENVIELFALT

Oberflächlich betrachtet, mehr als bloße Fassade. Neben der breiten Palette an Farben und Designs sind wir Experten für Oberflächengestaltungen. Und dank des TONALITY-Hochtemperaturbrandes erhalten die Keramikelemente eine ebene, glatte und dichte Oberfläche. Wählen Sie aus abwechslungsreichen Standardoberflächen oder besprechen Sie mit uns Ihre objektspezifischen Wünsche. Gleich ob Standard oder Sonderlösung, bei TONALITY hat alles Struktur.



DESIGN COLLECTION

Wenn sich grenzenlose Kreativität in Design widerspiegelt, dann resultiert daraus etwas Einzigartiges. Denn oft sind es die Eindrücke und Farbbilder, die für die Ewigkeit erhalten bleiben sollen und gleichzeitig die Ideen des Planers abbilden. Wir verewigen Ihre Inspiration und verleihen der Fassade Ihr Design.



NATURE COLLECTION & COLOUR COLLECTION

Entdecken Sie weitere Farbmöglichkeiten in unserer Farbbroschüre „Natürlich inspiriert“.
www.tonality.de

Fragen Sie uns für Ihre individuelle Fassadenlösung gerne an: **06435 90999-0**

FORM FOLLOWS NATURE

Die Natur in
reinsten Form.

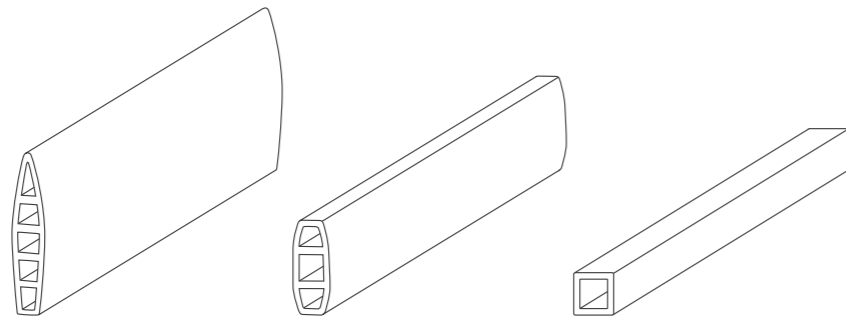
INSPIRATION | Close up, Wave, Hawaii



FARBE | Sonderfarbe Ocean
OBERFLÄCHE | gewellt

Natürlicher Sicht- und Sonnenschutz.

Natürlicher lässt sich Sicht- oder Sonnenschutz nicht in eine Fassade integrieren. Egal ob Lamelle, Baguette oder Square: Die TONALITY Sicht- und Sonnenschutzschutzelemente aus Keramik ergänzen das Fassadenprogramm ideal und fügen sich als Gestaltungselement harmonisch in die gesamte Fassadengestaltung in Verbindung mit Metall, Keramik, Glas oder Putz ein. Sie können horizontal und vertikal montiert werden. Somit sorgen sie einerseits für Diskretion und andererseits für ein angenehmes Raumklima durch aktiven Sonnenschutz.



Lamelle 260


Baguette 150

Square 70

Die TONALITY-Produkte Lamelle, Baguette und Square sind in allen Farben erhältlich.



ARCHITEKT | Cobe, Kopenhagen, DK
OBJEKT | Forfatterhuset Kindergarten, Kopenhagen, DK
FOTOGRAF | Adam Mørk, Kopenhagen, DK
FARBE | 4 Sonderfarben in Ziegelrot (natur)
OBERFLÄCHE | glatt



FARBE | GR4
OBERFLÄCHE | ungleichmäßig gerillt

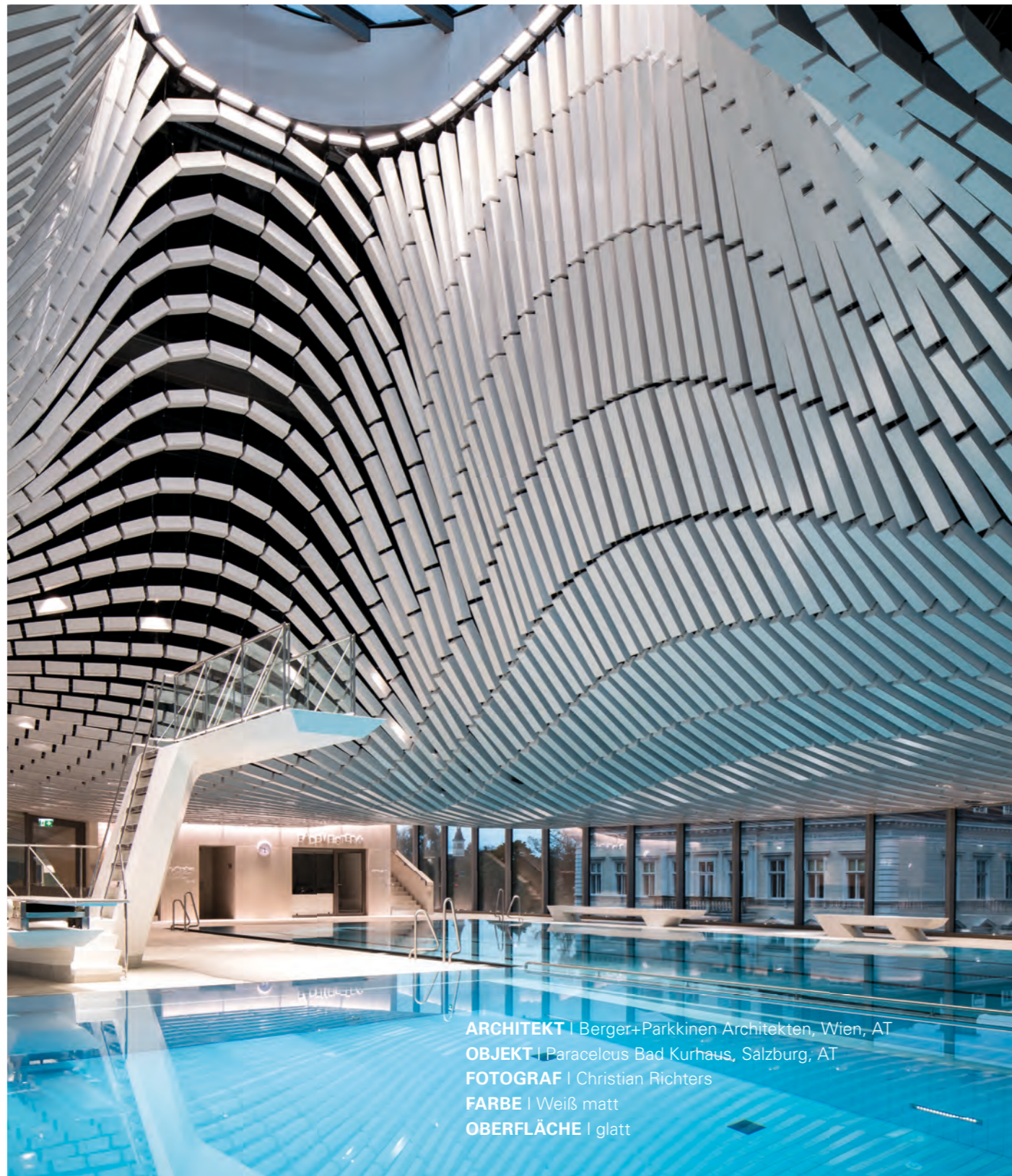
Natürlich inspiriert.

TONALITY-Produkte sind auffallend vielfältig: Finden Sie über 50 sofort verfügbare Farben und Designs für Ihr Projekt. Die Auswahl reicht von dezent bis faszinierend und orientiert sich an atemberaubenden Beispielen der Natur – selbstverständlich dauerhaft farbecht und UV-beständig.

Und wenn Sie auf der Suche nach Sonderanfertigungen sind, stehen wir Ihnen gerne mit individuellen Lösungen zur Seite.

Entdecken Sie unsere Farbkollektionen auf unserer Website.
Hier können Sie auch unseren Farbenprospekt anfordern.
www.tonality.de

- ▼ Von besonderem Reiz ist die geschwungene Wellendecke des Paracelsusbades über dem Badebereich. Sie besteht aus Hunderten von TONALITY-Keramikelementen, die als Sonderlösung für diesen Neubau entwickelt wurden und eine Fläche von rund 980 Quadratmetern einnehmen.



ARCHITEKT | Berger+Parkkinen Architekten, Wien, AT
OBJEKT | Paracelsus Bad Kurhaus, Salzburg, AT
FOTOGRAF | Christian Richters
FARBE | Weiß matt
OBERFLÄCHE | glatt

Architektur nach Wunsch.

Die unbegrenzten Anwendungsmöglichkeiten der TONALITY-Keramik vereinen in vielerlei Hinsicht architektonische Ideen mit außergewöhnlichem Design. So können Bauwerke entweder von Kopf bis Fuß oder von außen nach innen ganzheitlich bekleidet werden. Formgebende Decken, elegante Kurven oder individuelle Verlegungsmöglichkeiten stellen in Hinblick auf die Umsetzungsvielfalt keinerlei Herausforderung dar. Dank der einzigartigen Produktqualität sind Keramikfassaden von TONALITY unempfindlich gegenüber Stößen, Kratzern, Vermoosung, Salz oder jeglichen Einflüssen aus der Luft. Die einzigartig designten Wandelemente, auf denen sich auch Kunst verewigen lässt, profitieren ebenfalls von der lebenslangen Schutzschicht, dank der die Fassade immun gegen Graffiti oder Vandalismus ist.





FARBE | Design Collection, Porphyrt 1
OBERFLÄCHE | glatt

Natürlich Design.

Unser Beweis, dass ein Keramikelement nicht nach Keramikelement aussehen muss: Die TONALITY Design Collection bringt das „Wow!“ in den Fassadenbau – und überzeugt durch moderne Designs in faszinierender Farbgebung. Ganzheitlich geschützt durch im MCS-Verfahren gehärtete Oberflächen. Inspiriert von der Natur.

Entdecken Sie die Design-Linien Oak, Travertin, Cement und Porphyrt in spannenden Farbbildern. UV-beständig, äußerst robust und in gewohnt hoher TONALITY-Qualität.

Entdecken Sie unsere Farbkollektionen auf unserer Website.
Hier können Sie auch unseren Farbenprospekt anfordern.
www.tonality.de

ARCHITEKT | Jackson Teece, AU
OBJEKT | St. James Chapel, Castle Hill, Sydney, AU
FOTOGRAF | Michael Nicholson
FARBE | Kieselgrau
OBERFLÄCHE | glatt



48

49

Building References

0.6



ARCHITEKT | Henning Larsen, Kopenhagen, DK
OBJEKT | The Wave Apartments, Vejle, DK
FOTOGRAF | Jacob Due, DK
FARBE | Weiß glänzend
OBERFLÄCHE | glatt



▲ Noch vor Vollendung des Baus wurde „The Wave“ mit renommierten Architekturpreisen ausgezeichnet. Es bekam unter anderem den LEAF Award 2010* (Kategorie „Multiple Occupancy“).

* Architekturpreis vom Leading European Architects Forum

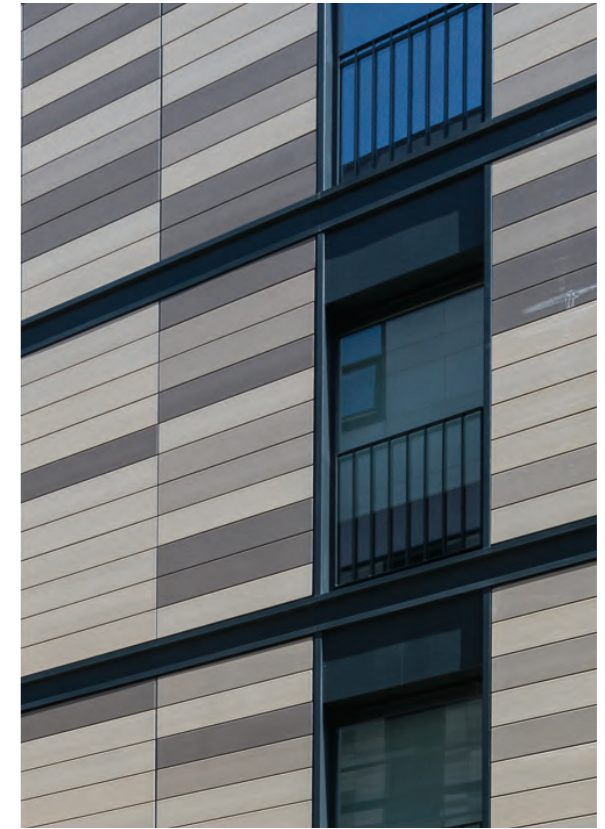


Ein Gebäude, das Wellen schlägt.

Mit „The Wave“ wurde eine exklusive Apartmentanlage konzipiert, die mit ihrer Wellenform sowohl die jütländische Hügellandschaft als auch die Seefahrertradition der dänischen Stadt Vejle aufgreift. Fünf Gebäudeelemente überzeugen auf jeweils neun Etagen durch einzigartige Apartments mit phänomenalem Ausblick. Die innovative Dach- und Fassadenkonstruktion, ausgeführt mit TONALITY, fügt sich perfekt in die Landschaft ein und beeindruckt durch ihre harmonische Gestaltung. Das blieb auch in der Expertenwelt nicht lange unbemerkt: „The Wave“ gilt als Referenz für zeitlose dänische Ästhetik.



ARCHITEKT | Jasper-Eyers Architects, BE
OBJEKT | Vesalius Residential Complex, Leuven, BE
FOTOGRAF | Marc Detiffe, BE
FARBE | Creme hell, Perlgrau, Kieselgrau
OBERFLÄCHE | glatt



- ▲ Durch die Integration bereits vorhandener, denkmalgeschützter Häuser wurde das gesamte Projekt zu einem Wechselspiel zwischen neuen und renovierten Gebäuden, in denen der zeitgenössische Charakter historisches Erbe umfasst.

Integration in die bereits vorhandene Architektur.

Die Wohnanlage „Vesalius“ haucht dem Altstadtquartier im belgischen Leuven neues Leben ein. Gebrannt aus natürlichem Westerwälder Ton bietet die schlanke Keramikfassade nicht nur optisch einen Mehrwert. Als farblich markante Hülle sorgen die Fassadenelemente dank ihrer Langlebigkeit, Wartungsfreiheit und Nichtbrennbarkeit nachhaltig für Schutz und Sicherheit ohne die Umwelt zu belasten. Und sie bringen mit ihren spielerisch erdig-sandigen Farbtönen eine natürliche Leichtigkeit in den urbanen Raum.



ARCHITEKT | WZMH Architects & Urbacon, CA
OBJEKT | Office Data Centre, Toronto, Ontario, CA
FOTOGRAF | Engineered Assemblies Inc., CA
FARBE | Toscana
OBERFLÄCHE | glatt



- ▲ Faszinierend aus der Nähe, beeindruckend aussagekräftig aus der Distanz: Die Lichteffekte beim Zusammenspiel von Baguette-Fassade und Keramikelementen.



Big Data an der Fassade.

Architektur lebt auch von der ungewohnten Kombination bekannter Materialien, Formen und Farben. Wie beim „Data Centre“ in Toronto. Was im ersten Moment wie ein ungewohnter Mix aus TONALITY-Fassadenelementen und Formteilen wirkt, entpuppt sich bei entfernterer Betrachtung als Hommage an die frühere Computer-Lochkarten-Technologie, einem Vorläufer der heutigen Barcodes. Und gilt damit über die Stadtgrenzen hinaus als eines der innovativsten Gebäude Kanadas. Auch hierfür produzierten wir die Fassadenkeramik. Und mit dieser Idee des Architekten wurde es eine einzigartige Synthese.



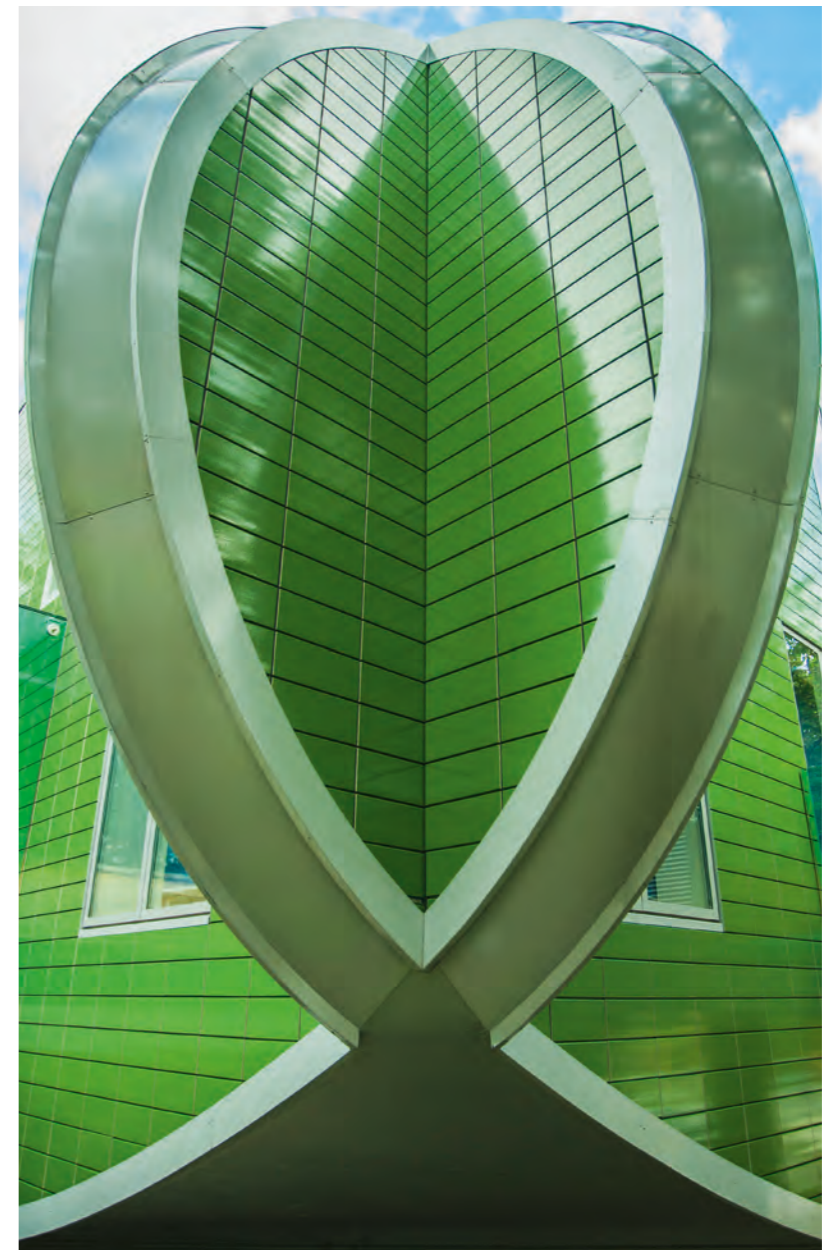
ARCHITEKT | Piers Gough, CZWG Architects LLP, UK
OBJEKT | Maggie's Centre, Nottingham, UK
FOTOGRAF | Tiles International Ltd, Glasgow, UK
FARBE | TU2
OBERFLÄCHE | glatt




Damit auch die **Fassade** die **Kurve** kriegt.

Grün nimmt das menschliche Auge von den 10 Mio. Farbschattierungen, die es unterscheiden kann, am intensivsten wahr. Deshalb legt TONALITY auf brillante Farben, Schattierungen und Oberflächen sehr viel Wert. Besonders, wenn sie individuell und wie beim „Maggie's Centre“ in Nottingham auf Kundenwunsch hergestellt werden. Denn neben der breiten Palette an Farben, Strukturen und Oberflächen sind wir Experten für besondere Oberflächengestaltungen und Farbdesigns. Einfach, weil wir es können.

Beeindruckend kräftige Grüntöne ►
treffen auf exklusive Formen: Das
„Maggie's Centre“ in Nottingham
und die TONALITY-Produkte er-
gänzen sich perfekt.





ARCHITEKT | Wollenweberarchitektur, Architekten Partnerschaft mbB, DE
OBJEKT | Robert-Junck-Gesamtschule, Krefeld, DE
FOTOGRAF | Sven Tornow, Köln, DE
FARBE | Perlgrau
OBERFLÄCHE | glatt



▲ Das neue Gebäude der Gesamtschule Krefeld wurde von Wollenweberarchitektur entworfen. Die TONALITY-Fassade in Perlgrau ist die perfekte Ergänzung des modernen Designs.



Markanter Akzent.

Starke Optik mit starken Eigenschaften: Für den Erweiterungsbau der Robert-Junck-Gesamtschule in Krefeld-Hüls wurden TONALITY-Keramikelemente in einer hinterlüfteten Fassade eingesetzt. Die kratz- und schlagfesten Elemente beeindrucken durch faszinierende Geometrien und dynamisch strukturierte Oberflächen. Das UV-beständige Perlgrau zaubert bei jedem Wetter spannende Lichtspiele. Der quadratische Solitärbau erfüllt dank unserer innovativen Fassadensysteme alle modernen energetischen Anforderungen.

ARCHITEKT | Planquadrat Architekten GmbH, Duisburg, DE
OBJEKT | Neubau Kompetenz-Center der Sparkasse Duisburg, DE
FOTOGRAF | Sven Tornow, Köln, DE
FARBE | Creme, Anthrazit
OBERFLÄCHE | glatt





Von Dach bis Fuß – Wertanlage mit Stil.

Das neue Sparkassen-Kompetenz-Center im Duisburger Stadtbezirk Hamborn besticht durch eine klare und elegante Formsprache. Die TONALITY-Fassaden in den Farben Creme und Anthrazit fügen sich ideal in das Stadtbild ein und schaffen interessante Kontraste zu den großzügigen Fensterfronten des Gebäudes.

Auffällig ist außerdem das Satteldach, das ebenfalls mit TONALITY-Keramikelementen bekleidet wurde. Die Elemente bieten einen idealen Schutz vor Witterungseinflüssen, hervorragende Isolationseigenschaften und können in verschiedensten Mustern verlegt werden. Selbstverständlich profitieren Bauherren auch hier von UV-Beständigkeit, Farbechtheit und einer langen Haltbarkeit.

Die sandsteinfarbene Keramikfassade von TONALITY fügt den dreigeschossigen Neubau perfekt in die Hamborner Innenstadt ein. Das Giebeldach aus keramischen Elementen hebt sich von der städtischen Dachlandschaft ab.



ARCHITEKT | Spacefab Architects, DK
OBJEKT | Dahl Anwaltskanzlei, Viborg, DK
FARBE | Anthrazit
OBERFLÄCHE | glatt





- ▲ Das anthrazitfarbene Gebäude präsentiert sich als anmutiger Blickfang inmitten der nordischen Umgebung. Hier treffen zeitlose Eleganz und architektonische Geradlinigkeit aufeinander und verschmelzen zu einem unverwechselbaren Meisterwerk.



Homogene Hülle.

Schlicht und elegant präsentiert sich der Unternehmenssitz von einer der größten Anwaltskanzleien Dänemarks in Viborg. Der Entwurf von Spacefab setzt auf einen skulpturalen Gebäudekörper mit einem hellen Atrium als Herzstück. Die Fassade transportiert den puristischen Ansatz der Architektur: Anthrazitfarbene keramische Tafeln legen sich wie eine homogene Hülle um den Gebäudekörper und sorgen so – im Zusammenspiel mit den schlanken Fensteröffnungen und der vertikalen Montage der Keramikelemente – für ein einheitliches Gesamtbild. Mit dem Fokus auf Licht, Offenheit, Funktion und Flexibilität erfüllt das Gebäude wesentliche Anforderungen an einen modernen Arbeitsplatz.



ARCHITEKT | DI Lothar Huber Architects, AT
OBJEKT | Kinderhaus Pertinsel, Fussach, AT
FOTOGRAF | Günter Laznia
FARBE | Creme, Perlgrau, 1 Sonderfarbe
OBERFLÄCHE | glatt



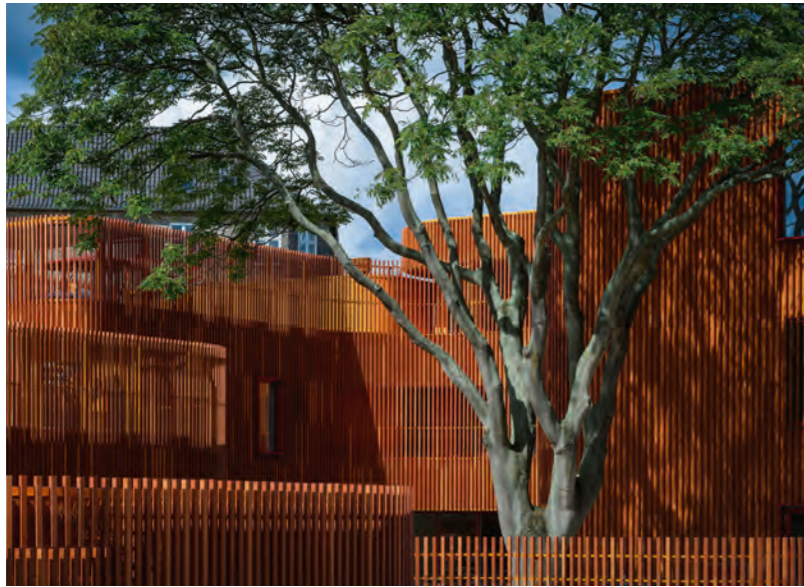
◀ Das Gebäude setzt mit Holz und Keramikelementen nicht nur optische Akzente, sondern punktet aufgrund der Hochwertigkeit der verbauten Materialien auch in punkto Wirtschaftlichkeit und Nachhaltigkeit.

Natürliche Harmonie.

Das Kinderhaus Pertinsel im österreichischen Fußach fügt sich in die Struktur der Umgebung ein und nimmt diese gekonnt auf. Im Inneren wartet das Gebäude mit großzügigen und lichtdurchfluteten Räumen auf, die vielfältig gestaltet wurden. Demgegenüber steht eine Zurückhaltung der Gebäudehülle. So kommt hier eine Vorhangfassade aus längsformatigen Keramikelementen in drei hellen Sandtönen zum Einsatz. Der Kopfbau wird damit gänzlich umschlungen und harmoniert durch die naturgebundene Farbgebung mit der Holzbekleidung in der Fassade. Das Gebäude setzt nicht nur optische Akzente, sondern punktet aufgrund der Hochwertigkeit der verbauten Materialien auch in punkto Wirtschaftlichkeit und Nachhaltigkeit.

ARCHITEKT | Cobe, Kopenhagen, DK
OBJEKT | Forfatterhuset Kindergarten, Kopenhagen, DK
FOTOGRAF | Adam Mørk, Kopenhagen, DK
FARBE | 4 Sonderfarben in Ziegelrot (natur)
OBERFLÄCHE | glatt





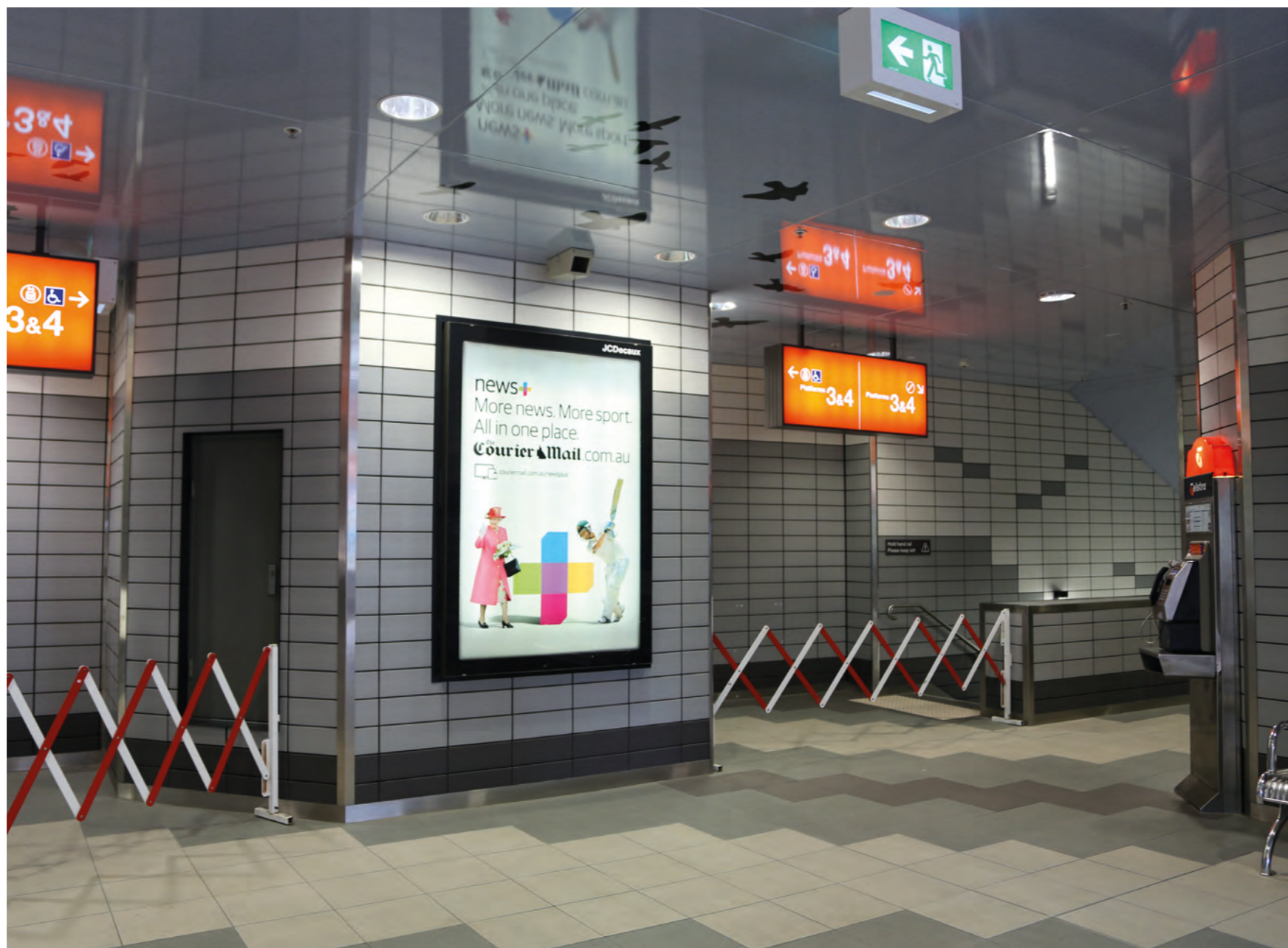
◀ Natürlicher lässt sich Sicht- oder Sonnenschutz nicht in eine Fassade integrieren.

Sehen und nicht gesehen werden.

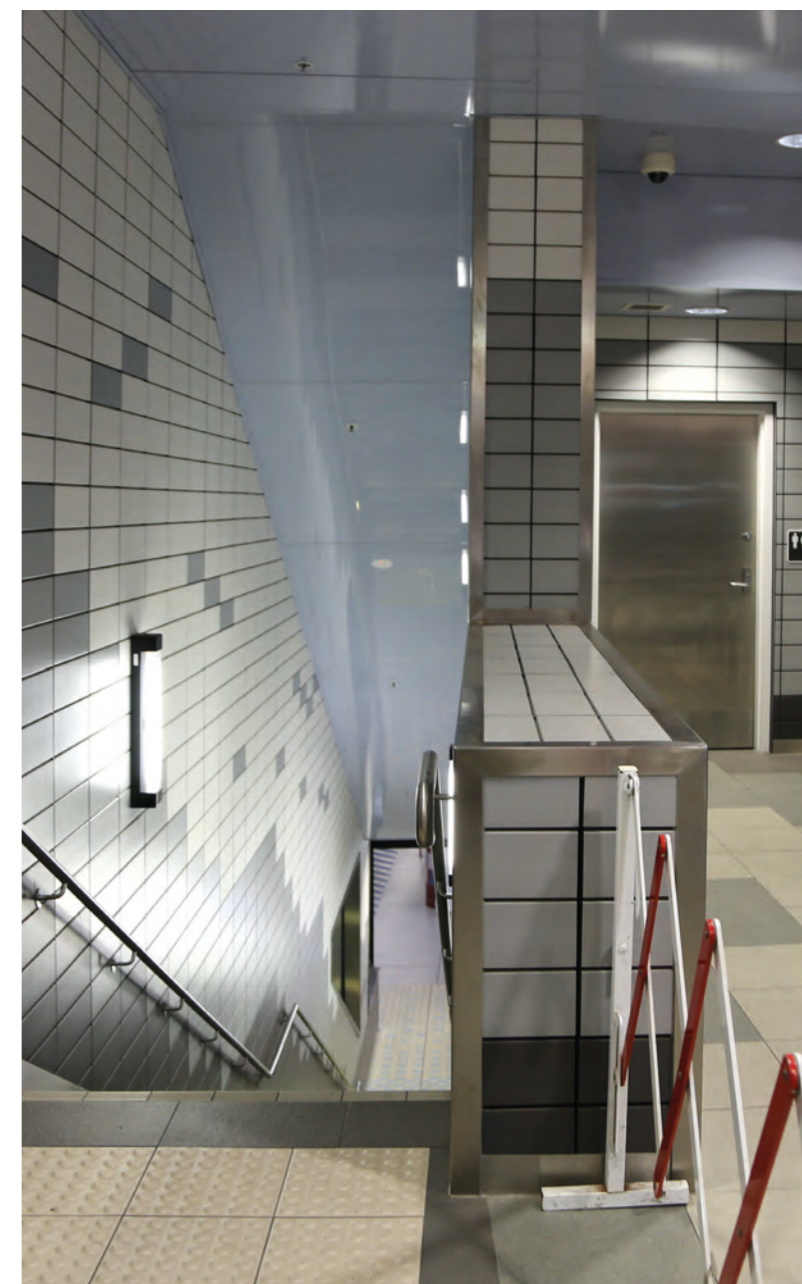
Egal ob Lamelle, Baguette oder Square: Sie alle fügen sich als solitäres Gestaltungselement harmonisch in die gesamte Fassadengestaltung mit Metall, Keramik, Glas oder Putz ein. Und sorgen zugleich für Diskretion und ein angenehmes Raumklima durch aktiven Sonnenschutz. Mit den in zahlreichen Abmessungen und Farben verfügbaren Elementen lassen sich sowohl an Außenfassaden als auch im Innenbereich beeindruckende Architekturkonzepte verwirklichen. Ob als Sicht- oder Sonnenschutz, sie sind in jedem Fall ein echter Blickfang.



ARCHITEKT | HAL Architects, AU
OBJEKT | Toowong Train Station, Queensland, AU
FARBE | Weiß matt, Dunkelgrau, Hellgrau
OBERFLÄCHE | glatt



- ▲ Speziell öffentliche Einrichtungen und Gebäude sind permanent den gegenwärtigen Einflüssen ausgesetzt. Hohe Anforderungen, die aber durch Qualität kompensiert werden können.



Stilvoll und selbstverteidigend in Down Under.

In Bahnhöfen, wie beispielsweise der Toowong Train Station in Australien, kann die Keramikfassade von TONALITY ihre beliebten Eigenschaften vollends unter Beweis stellen. Kräftige Farben und flexible Verlegungsmöglichkeiten sorgen für eine individuelle, stilvolle und saubere Optik. Die glasierte Oberfläche schützt dauerhaft zuverlässig vor Verschmutzungen und Graffiti. Ein Traum für öffentliche Gebäude und ihre Verwalter – auf der ganzen Welt.

ARCHITEKT | Turner Architects, AU
OBJEKT | Sanctuary, Wentworth Point NSW, AU
FOTOGRAF | Tom Ferguson Photography
FARBE | Hellrot, Anthrazit, Kimura-Beige
OBERFLÄCHE | glatt





◀ Die vier in Keramikfassade gewickelten Gebäude reflektieren die natürlichen Tonfarben des Geländes. Die sanften Kurven der Fassade spiegeln die breite Biegung des angrenzenden Flusses wider.

Urbane Leichtigkeit.

Umgeben von der beeindruckenden Landschaft des australischen Newington Nature Reserve präsentiert sich das weitläufige Wohnprojekt Sanctuary by Sekisui House als harmonische Mischung aus japanischen Designprinzipien und australischer Identität. Die am Ufer des Parramatta Rivers entstandene urbane Struktur deckt alle Bedürfnisse des täglichen Lebens ab: Sie kombiniert mehrstöckige Apartmentgebäude mit Einzelhandels- und Büroflächen. Ein spannendes Zusammenspiel von Keramikpaneelen in natürlichen Erdtönen und anthrazitfarbenen Stahlbetonelementen prägt die äußere Gestalt der multifunktionalen Gebäude. Vertikale Tonlamellen und raumhohe Glasfenster verleihen den Fassaden ihre Leichtigkeit.

ARCHITEKT | PLH Arkitekter A/S, København, DK
OBJEKT | Velliv Bürogebäude, Ballerup, DK
FOTOGRAF | Thorbjørn Hansen, København, DK
FARBE | Weiß glänzend
OBERFLÄCHE | Square

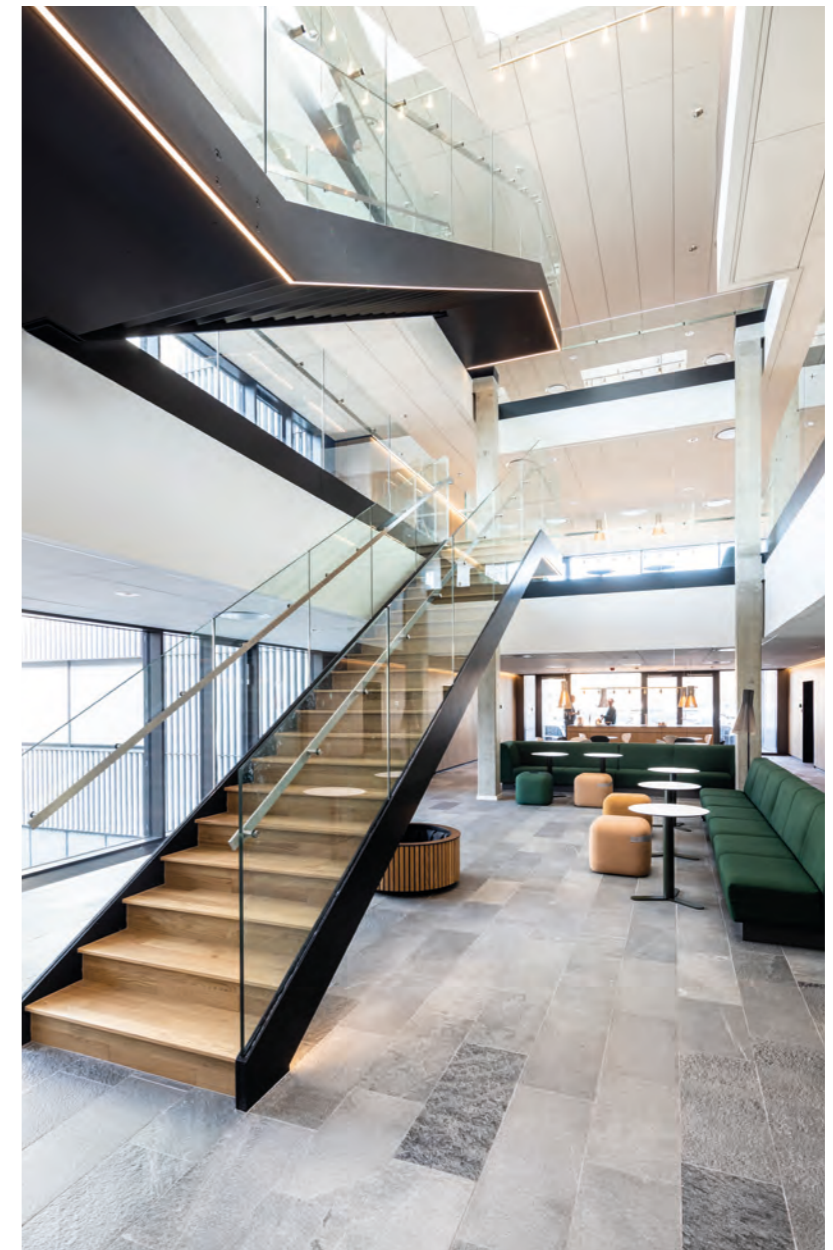
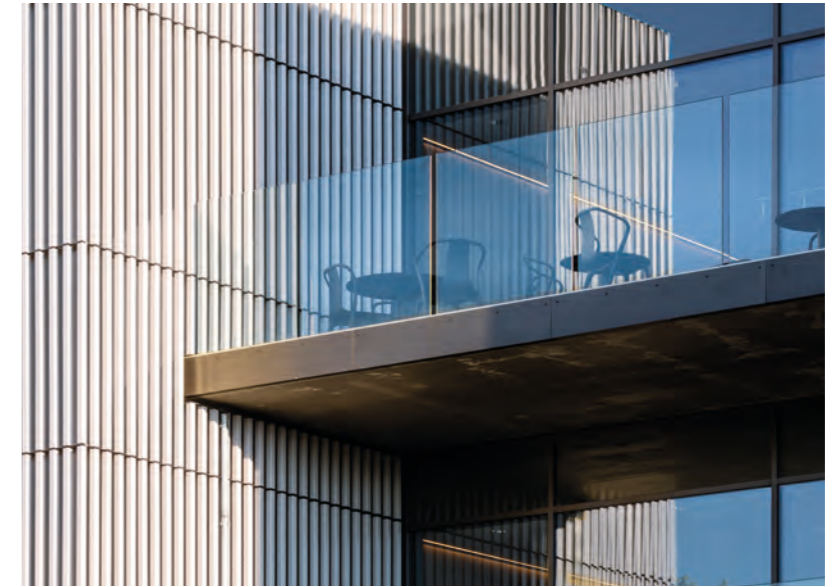




Weiß – in seiner reinsten Form.

Das zeitlos elegante Bürogebäude in Dänemark zeichnet sich durch seine markante Form und schlichte Inneneinrichtung aus. Getreu dem Motto „Harte Schale, weicher Kern“ fügt sich das kontrastreiche Objekt ideal in das Stadtbild von Ballerup ein. Die Umsetzung strahlt Offenheit und Simplität aus, die das Bedürfnis nach Wissensaustausch und Individualität der Mitarbeiter unterstützen.

Die Baguettes in weiß-glänzend verleihen dem Gebäude nicht nur eine einzigartige Optik, sondern auch eine unvergleichliche Robustheit. Denn Keramikfassaden von TONALITY sind stoß- und kratzfest, UV- und frostbeständig, sowie unempfindlich gegenüber Graffiti, Witterungen und jeglichen thermischen Einflüssen. Quasi wie geschaffen für den harten Fassadenalltag. ▲



ANSPRECHPARTNER

Building on Personalized Customer Relationship.

KEY ACCOUNT MANAGER DEUTSCHLAND NORD



THOMAS WILLE
T | +49 (0) 170 3060116
E | thomas.wille@tonality.de

KEY ACCOUNT MANAGER DEUTSCHLAND SÜD / AT / CH



MICHAEL KLEIN
T | +49 (0) 170 7043649
E | michael.klein@tonality.de



MICHAEL STREILEIN
T | +49 (0) 175 2204840
E | michael.streilein@tonality.de

PRODUCTMANAGER



FREDI JUNG
T | +49 (0) 6435 90 999 0
E | fred.jung@tonality.de



PASCAL SCHOLZ
T | +49 (0) 6435 90 999 0
E | pascal.scholz@tonality.de

LEITUNG VERTRIEBSINNENDIENST



MICHAELA BOTT
T | +49 (0) 6435 90 999 43
E | michaela.bott@tonality.de

LEITUNG VERTRIEB DEUTSCHLAND



MARKUS GANDER
T | +49 (0) 171 3168951
E | markus.gander@leipfinger-bader.de

Natürlich auch online für Sie erreichbar.



www.tonality.de

Entdecken Sie unsere Produktvielfalt auf unserer Website.



Albanien | Australien | Belgien | Bosnien und Herzegowina | Bulgarien | Dänemark | Deutschland | Estland | Finnland | Frankreich | Griechenland
Iran | Irland | Italien | Kanada | Kasachstan | Kosovo | Kroatien | Lettland | Litauen | Luxemburg | Mazedonien | Montenegro | Neuseeland
Niederlande | Norwegen | Österreich | Polen | Russische Föderation | Schweden | Schweiz | Serbien | Slowakei | Slowenien | Spanien | Südkorea
Tschechien | Türkei | Ungarn | USA | Vereinigtes Königreich | Vietnam



Ein Unternehmen der Firmengruppe
LEIPFINGER-BADER

TONALITY® GmbH

In der Mark 100
D-56414 Weroth

Tel. +49 6435 90999-0
info@tonality.de



www.tonality.de

