

Balkone und Laubengänge

Instandsetzung, Schutz und farbliche Gestaltung

Fassade



Boden-
beschichtung



Betoninstand-
setzung und
Betonschutz



Renovierung, Instandsetzung oder Neubau: Dauerhafte und zuverlässige Systemlösungen für Balkone und Laubengänge kommen von StoCretec. Unser Portfolio erstreckt sich von Reparaturmörtel und Estrich, über die Abdichtung und Beschichtung, bis hin zum Oberflächenschutzsystem. Sie profitieren zusätzlich von der Sto-Gruppenkompetenz bei Fassaden, Innenräumen und Nutzflächen.

Inhalt



Editorial

04 Balkone und Laubengänge

Werte erhalten durch bewusstes Bauen

05 Baulicher Brandschutz im Wohnungsbau

Böden für Balkone und Laubengänge



Bodenbeschichtung

06 Bodenbeschichtungen für Balkone und Laubengänge

Systemlösungen im Überblick

08 Erstes M1-zertifiziertes Balkonbeschichtungssystem

0 % Emissionen, 100 % Performance

09 Farbkonzepte von StoDesign

10 Elastisches Beschichtungssystem für Balkonböden

Schäden durch Wasser entgegen wirken

11 Schnelles Beschichtungssystem für Balkonböden

PMMA-Technologie ermöglicht Ein-Tages-Beschichtung

12 Farbe und Dekor

Funktionalität und Ästhetik vereint

Referenz Titelbild:

Wohngebäude St. Gundekar Werk, Ingolstadt, DE

StoCretec-Kompetenzen: StoFloor Balcony Waterproof DL 300,

StoConcrete Repair, StoConcrete Protect V 700

Foto: Duckek

Bei den nachfolgend in der Broschüre enthaltenen Angaben, Abbildungen, generellen technischen Aussagen und Zeichnungen ist darauf hinzuweisen, dass es sich hier nur um allgemeine Mustervorschläge und Details handelt, die diese Funktionsweise darstellen. Es ist keine Maßgenauigkeit gegeben. Anwendbarkeit und Vollständigkeit sind vom Verarbeiter/Kunden beim jeweiligen Bauvorhaben eigenverantwortlich zu prüfen. Angrenzende Gewerke sind nur schematisch dargestellt. Alle Vorgaben und Angaben sind auf die örtlichen Gegebenheiten anzupassen bzw. abzustimmen und stellen keine Wert-, Detail- oder Montageplanung dar. Die jeweiligen technischen Vorgaben und Angaben zu den Produkten in den Technischen Merkblättern und Systembeschreibungen/Zulassungen sind zwingend zu beachten.



Betoninstandsetzung und Betonschutz

14 Untergrund und Estrich

Die richtige Vorbereitung entscheidet

16 Balkonbrüstungen sanieren

Aufeinander abgestimmte Systemlösungen

18 Betonbauteile schützen und farblich gestalten

Beschichtungssysteme erfüllen Doppelfunktion

Balkone und Laubengänge

Werte erhalten durch bewusstes Bauen

Die Sanierung von Immobilien ist eine kostspielige Angelegenheit. Sie wird meist von Lärm, Staub und Nutzungsausfällen begleitet. Für alle Betroffenen sind eine schnelle Durchführung sowie die Dauerhaftigkeit der Maßnahmen von großem Interesse. Die Herausforderung: Langfristige Werterhaltung bei einer gleichzeitig hohen Wohnqualität unter Berücksichtigung von gesetzlichen Vorgaben und regionalen Gegebenheiten.

Für die Balkone und Laubengänge Ihrer Immobilien bieten wir dauerhafte und zuverlässige Systemlösungen für die Sanierung, den Schutz und die

Gestaltung an. Reparaturmörtel und Beschichtungen für die Balkonbrüstung, Estrichsysteme für Kragplatten, Abdichtung und Beschichtungen für Balkonböden. Wir finden für Ihre Immobilie die optimale Lösung.

Sie profitieren zusätzlich von dem gesamten Leistungsspektrum der Sto-Gruppe. Sto und StoCretec sind zusammen die verlässliche und umfassende Service- und Produktkompetenz für die Wohnungswirtschaft. Unser oberstes Ziel – bewusstes und nachhaltiges Bauen – behalten wir dabei immer im Blick.

**Wohnanlage,
München, DE**
StoCretec-Kompetenz:
StoFloor Balcony Elastic
EB 200, Variante:
Design mit loser
Einstreuung von
StoChips 3 mm
Fotos: Wolfgang Oberle



Baulicher Brandschutz im Wohnungsbau

Böden für Balkone und Laubengänge

Sollen Laubengänge und Balkone auch als Flucht- und Rettungswege dienen, sind diese so zu planen und zu errichten, dass die allgemeinen Brandschutzziele erreicht werden:

- Die Entstehung eines Brandes verhindern.
- Der Ausbreitung von Bränden vorbeugen.
- Die Rettung von Menschen und Tieren ermöglichen.
- Wirksame Löscharbeiten gewährleisten.

Gesetzliche Grundlage bilden die EU-Bauproduktenverordnung, die Musterbauordnung (MBO) und die Landesbauordnung des Bundeslandes. Neben den Landesbauordnungen sind weitere landes- und bauwerkspezifische Normen und Richtlinien sowie die im jeweiligen Bundesland eingeführte Fassung der Muster-Verwaltungsvorschrift Technische Baubestimmungen (MVV TB) zu beachten. Eine Liste der in den Bundesländern eingeführten Bauordnungen und MVV TB wird vom DIBt geführt und regelmäßig aktualisiert.

Als Rettungsweg ausgewiesene Laubengänge und Balkone sind gemäß MBO aus nichtbrennbaren

Baustoffen herzustellen. Für die Bodenbeläge dieser Rettungswege gibt es keine eindeutigen brandschutztechnischen Anforderungen in den Landesbauordnungen. Die Fachliteratur verweist jedoch auf die Verwendung von mindestens schwerentflammaren Bodenbelägen.

Unser StoFloor Balcony Balkonbeschichtungssortiment bietet verschiedene Systemaufbauten, die die Baustoffklasse „schwerentflammbar“ gemäß DIN EN 13501-1 auf nicht brennbaren Untergründen erfüllen. Eine gutachterliche Stellungnahme der IBB GmbH gibt zusätzliche Hinweise auf die aktuellen bauordnungsrechtlichen Bestimmungen zum Brandschutz von Balkonen und Laubengängen im Wohnungsbau. Außerdem enthält sie die brandschutztechnische Einstufung ausgewählter Balkonbeschichtungssysteme aus unserem Sortiment. Die Klassifizierungsberichte der geprüften Systemaufbauten sowie die gutachterliche Stellungnahme erhalten Sie in unserem Technischen InfoCenter unter stocretec@sto.com.



**Mehrfamilienhaus,
Greifswald, DE**
StoCretec-
Kompetenzen:
StoFloor Balcony Elastic
EB 200, Tragwerksver-
stärkung mit Sto SGP
CFK-Lamellen
Foto: Maximilian Meisse, Berlin

Bodenbeschichtungen für Balkone und Laubengänge

Systemlösungen im Überblick

Systemlösungen für die Balkonbeschichtung

	Sanierung und Neubau	Sanierung					
System	StoFloor Balcony AimS® EB 700 	StoFloor Balcony Elastic EB 200			StoFloor Balcony Rapid DL 300		
Variante	Glass	Colour	Design	Glass	Colour	Design	
Systemaufbau							
Grundierung	StoPox GH 700	StoPox 452 EP	StoPox 452 EP	StoPox 452 EP	StoPma GH 300 ⁴⁾	StoPma GH 300	
Abstreuerung		StoQuarz 0,3–0,8 mm	StoQuarz 0,3–0,8 mm	StoQuarz 0,3–0,8 mm	StoQuarz 0,3–0,8 mm ⁴⁾		
Abdichtung							
Verlaufsbeschichtung						StoPma EB 300 + StoQuarz AS	
Beschichtung	StoPur EB 700	StoPur EB 200	StoPur EB 200	StoPur EB 200	StoPma DL 300	StoPma DL 300	
Chipseinstreuung	StoChips		StoChips	StoChips		StoChips	
Versiegelung ²⁾	StoPur VR 100 + Sto Ballotini 180–300 µm	StoPur DL 520	StoPur DL 520	StoPur VR 100 + Sto Ballotini 180–300 µm		StoPma DL 300 transparent	
Systemeigenschaften							
Rissüberbrückung	■ ■	■ ■	■ ■	■ ■	■	■	
Kälteflexibilität	■ ■	■ ■	■ ■	■ ■			
Rutschsicherheit	■ ■	■	□ □	■ ■	■ ■	□ □	
Trittschallminderung		■ ■					
Reinigung	■ ■	■ ■	■ ■	■ ■	■ ■	■ ■	
Schnelle Beschichtung					■ ■	■ ■	
Farbe	■ ■	■ ■	■ ■	■ ■	■	■	
Dekor	■ ■		■ ■	■ ■		■	

¹⁾ ETAG 005: Leitlinie für die Europäische Technische Bewertung für flüssig aufzubringende Dachabdichtungen.

²⁾ Versiegelung optional, bei Verwendung von StoChips empfohlen.

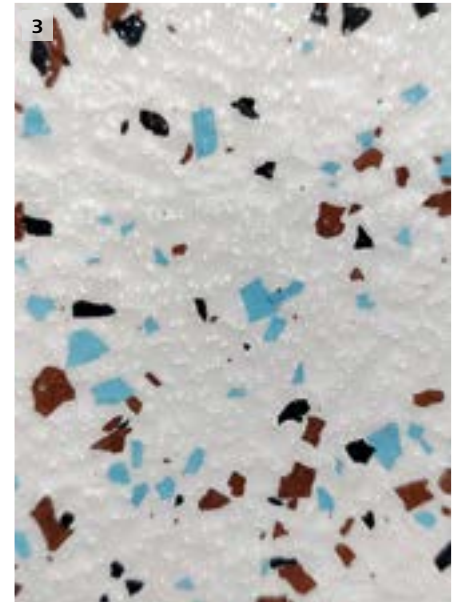
³⁾ Bei Bedarf mit StoFluid AF bis 1:1 verdünnen.

⁴⁾ Grundierung StoPma GH 300 in zwei Lagen, Abstreuerung der zweiten Lage mit StoQuarz 0,3–0,8 mm

■ gut

■ ■ sehr gut

□ □ Rutschsicherheit variiert: Bei loser Chipseinstreuung = gut, bei Volleinstreuung = sehr gut



Abdichtung nach ETAG 005 ¹⁾		Neubau			Renovierung		
StoFloor Balcony Waterproof DL 300		StoFloor Balcony Flexible EB 400			StoFloor Balcony Flexible EA		StoFloor Balcony Paint BF 700
Colour	Design	Colour	Design	Glass	Colour	Design	Colour
StoPma GH 300	StoPma GH 300	StoPox 452 EP	StoPox 452 EP	StoPox 452 EP	StoPox 452 EP	StoPox 452 EP	StoCryl GL ³⁾
		StoQuarz 0,3–0,8mm	StoQuarz 0,3–0,8mm	StoQuarz 0,3–0,8mm	StoQuarz 0,3–0,8mm	StoQuarz 0,3–0,8mm	
StoPma EZ 300 + StoDivers N 100	StoPma EZ 300 + StoDivers N 100						
StoPma EB 300 + StoQuarz AS	StoPma EB 300 + StoQuarz AS						
StoPma DL 300	StoPma DL 300	StoPur EB 400	StoPur EB 400	StoPur EB 400	StoPur EA	StoPur EA	StoCryl BF 700
	StoChips		StoChips	StoChips		StoChips	
	StoPma DL 300 transparent		StoPur DL 520	StoPur VR 100 + Sto Ballotini 180–300µm		StoPur EA farblos	
■ ■	■ ■						
■	■						
■	□ □	■ ■	■	■ ■	■ ■	■ ■	■
■	■	■	■	■	■	■	■
■ ■	■ ■						■
■	■	■ ■	■ ■	■ ■	■	■	■ ■
	■		■	■		■	

1 Variante Colour
Beschichtungssystem ohne gestalterische Elemente.

2 Variante Design
Beschichtungssystem mit StoChips lose oder voll eingestreut für ansprechende Optik und Rutschhemmung. Transparente Versiegelung erleichtert die Reinigung.

3 Variante Glass
Beschichtungssystem mit StoChips und Versiegelung gefüllt mit Sto Ballotini Vollglaskugeln. Edle Optik, gut zu reinigen und sicher begehbar auch bei Nässe: Gleitreibungskoeffizient $\mu > 0,45$ gemäß DIN 51131.

Erstes M1-zertifiziertes Balkonbeschichtungs- system

0 % Emissionen, 100 % Performance

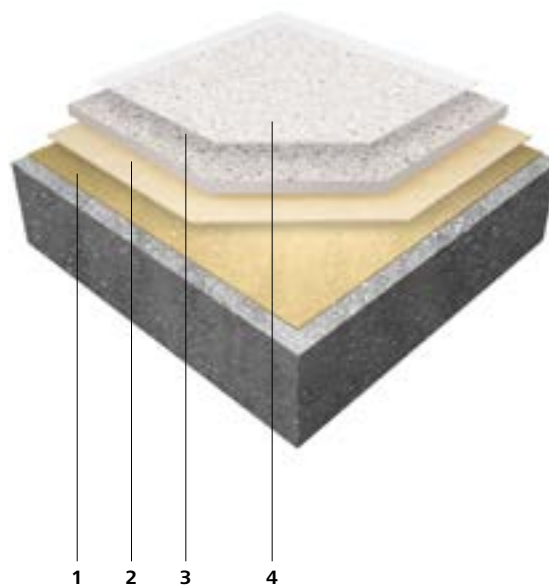
StoFloor Balcony AimS® EB 700 ist das erste M1-zertifizierte Balkonbeschichtungssystem. Einzigartig vereint es Nachhaltigkeit, Ästhetik und technische Performance. Alle Produkte des Balkonsystems sind emissionsfrei. Sie enthalten keine Lösemittel.

Im Untergrund vorhandene Risse überbrückt die kälteelastische Polyurethanharzbeschichtung StoPur EB 700 zuverlässig. Damit ist die Bausubstanz dauerhaft vor Schäden durch eindringendes Wasser und Schadstoffe geschützt. Das breite Farbtenspektrum von StoPur EB 700 und die Einstreuung von StoChips ermöglichen viele attraktive und individuelle Gestaltungsvarianten.

Versiegelt mit StoPur VR 100 lässt sich der Balkon gut reinigen. Die Versiegelung ist alterungs-, UV- und lichtbeständig. Somit bleibt der Balkonboden lange schön. Die eingebetteten Sto Ballotini Vollglaskugeln sorgen für sicheres Begehen auch bei Nässe.

Hinweis

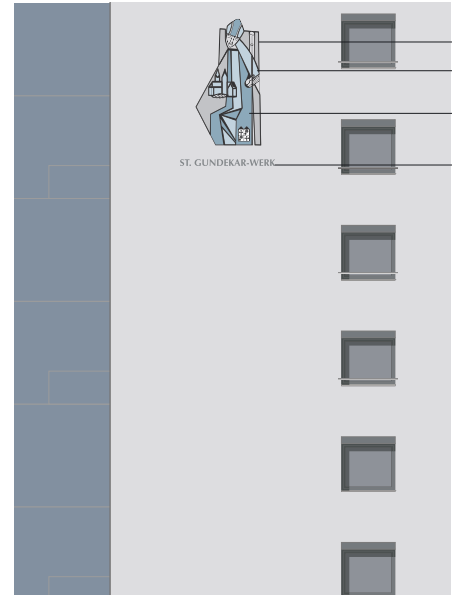
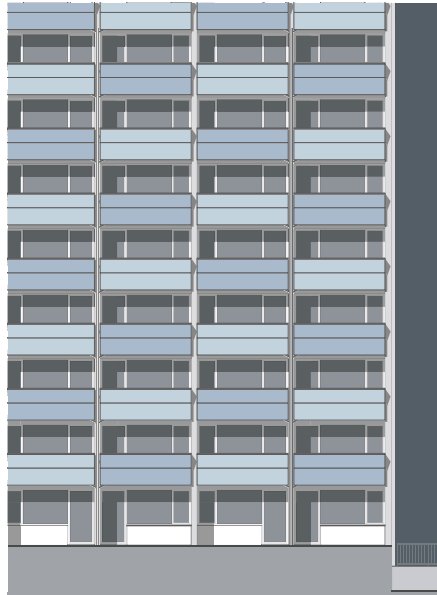
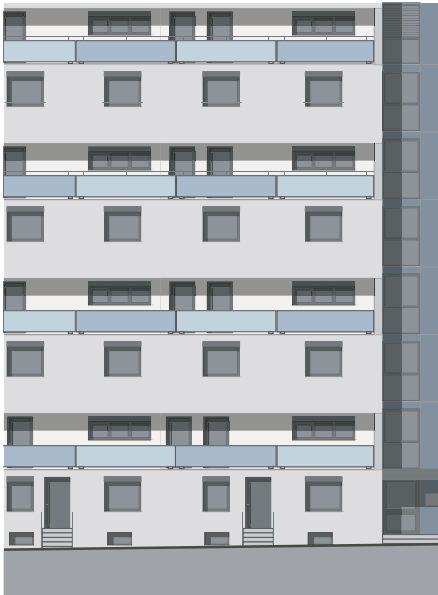
Die M1-Klassifizierung der Building Information Foundation RTS sr legt Grenzwerte für die Emission von VOC, Formaldehyd und Ammoniak fest. Außerdem wird die Akzeptanz des mit dem Material verbundenen Geruchs bewertet. Das M1-Label auf dem Produkt weist darauf hin, dass es die M1-Kriterien für Emission und Geruch erfüllt. Ziel des Skandinavischen Bewertungsverfahrens ist, die Entwicklung und den Einsatz emissionsarmer Baustoffe und Möbel zu fördern.



- 1 — **Grundierung**
StoPox GH 700
- 2 — **Ausgleichspachtelung (optional)**
StoPox GH 700 + Sto Zuschlag KS
- 3 — **Beschichtung**
StoPur EB 700
- 4 — **Versiegelung**
StoPur VR 100 + Sto Ballotini

Bilder rechts:
Wohngebäude St. Gundekar Werk, Ingolstadt, DE
Farbkonzept:
StoDesign
Foto: Duckek





Farbkonzepte von StoDesign

StoDesign bietet Ihnen professionelle Farb- und Materialkonzeptionen für Fassaden und Innenräume, vom Einzelgebäude bis zur kompletten Stadtbildgestaltung. Diese Konzepte entstehen in enger Absprache mit Ihnen und auf Basis Ihrer Vorgaben. Regionale Kontexte, eine differenzierte Betrachtung der gegebenen Architektur bzw. der

Funktion des Gebäudes und des Umfeldes werden dabei ebenso berücksichtigt wie Ihre Wünsche hinsichtlich Optik und Wirkung.

Gemeinsam mit Ihnen entwickeln StoDesign und StoCretec technische und gestalterische Varianten, Farbtöne und Oberflächen. Anhand eines

computeranimierten Renderings können Sie schon vor Baubeginn bzw. in der Planungsphase sehen, wie Ihr Bauvorhaben, gestaltet mit StoCretec-Produkten, aussehen wird.

Elastisches Beschichtungssystem für Balkonböden

Schäden durch Wasser entgegen wirken

Das elastische Balkonbeschichtungssystem StoFloor Balcony Elastic EB 200 schützt die Bausubstanz von Balkonböden dauerhaft. Es verhindert das Eindringen von den Beton schädigenden Stoffen.

Die Beschichtung StoPur EB 200 vereint UV- und Witterungsbeständigkeit mit Kälteelastizität durch Verwendung einer mehrphasigen Polymermatrix (Hybrid). Das Polyurethanharz sorgt im Sommer für dauerhaften Schutz vor mechanischer Belastung. Im Winter überbrückt es die sich bei Abkühlung öffnenden Risse.

Das Sanierungssystem eignet sich für Balkonflächen, Laubengänge und Loggien. Es bietet die Möglichkeit der dekorativen Gestaltung mit einer sehr großen Farbpalette und der Einstreuung von farbigen Acrylat-Chips. Mit der Versiegelung StoPur VR 100 gefüllt mit Sto Ballotini wird die Oberfläche pflegeleicht, UV-stabil und rutschsicher.

StoFloor Balcony Elastic EB 200 reduziert den Trittschall nachweislich um 12 dB. Damit leistet das System einen Beitrag zur Einhaltung der Anforderungen der DIN 4109 an den Schallschutz im Hochbau.

Hinweis

Außenbauteile werden durch Feuchtigkeit beansprucht. Wasser verursacht die meisten Bauschäden, indem es durch Risse in die Bausubstanz eindringt. Durch Frost oder wasserlösliche, korrosionsfördernde Stoffe wird der Schädigungsprozess in Gang gesetzt. Um dies zu verhindern, benötigt man ein Beschichtungssystem, das den mechanischen Belastungen sowie der Sommerhitze standhält und eine hohe Rissüberbrückungsfähigkeit bei tiefen Temperaturen aufweist.



WEG Antoniterstraße, Freiburg, DE

Bauherr: WEG
vertreten durch Ritter
Immobilien Treuhaus
GmbH, Freiburg

StoCretec-
Kompetenzen:
StoPur EB 200,
StoChips 3 mm, StoPur
VR 100, Sto Ballotini
180–300 µm

Schnelles Beschichtungssystem für Balkonböden

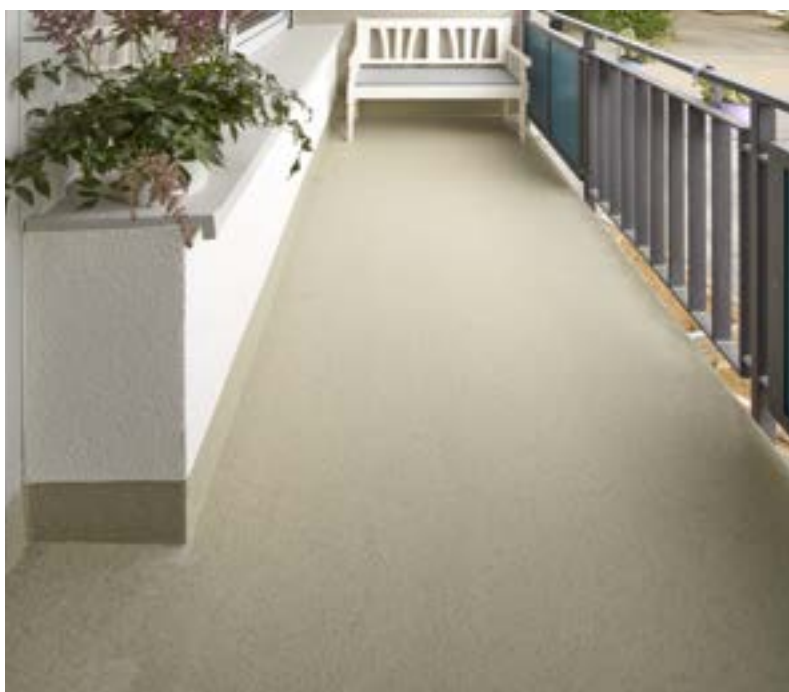
PMMA-Technologie ermöglicht Ein-Tages-Beschichtung

Die Balkonsysteme StoFloor Balcony Rapid DL 300 und StoFloor Balcony Waterproof DL 300 spielen ihre Stärken aus, wenn es schnell gehen muss. Die Fertigstellung des gesamten Systemaufbaus ist an einem Tag möglich. Auf Balkonen oder Laubengängen im Bestand werden die Sperrzeiten planbar und die Nutzungseinschränkungen auf das notwendige Minimum reduziert. Auch kurze „Wetterfenster“ und kältere Jahreszeiten sind für Beschichtungsarbeiten nutzbar. Durch die gezielte Dosierung des Katalysators StoPma KAT 300 lässt sich das Beschichtungssystem bei Untergrundtemperaturen zwischen 0°C und 30°C einbauen.

Das System StoFloor Balcony Waterproof DL 300 ist eine direkt begehbare Abdichtung für Balkone. Es nutzt eine PMMA/PUR Materialkombination. Das polyurethan-elastifizierte Material ist selbst unter extremen Umwelteinflüssen dauerelastisch.

Die Abdichtung im StoFloor Balcony Waterproof DL 300 Balkonsystem entspricht der höchsten Stufe der Nutzungskategorie nach ETAG 005, z. B. im Hinblick auf Nutzungsdauer W3 (25 Jahre), Klimazonen und Temperaturbeständigkeit. Die Anforderungen an Balkonabdichtungen gemäß DIN 18531-5 für direkt und indirekt begehbare Abdichtungen werden vollumfänglich erfüllt.

Ein zusätzliches Plus ist die Versiegelung StoPma DL 300 transparent. Sie ermöglicht die optische Gestaltung mit farbigen StoChips und sorgt für eine verbesserte Reinigungsfähigkeit. Die Versiegelung ist UV-stabil und witterungsbeständig. Für die Detailausbildung an vertikalen Flächen steht die Abdichtung StoPma EZ 380 mit der Vlieseinlage StoDivers N in verschiedenen Breiten zur Verfügung.



**Mehrfamilienhaus,
Kriftel, DE**
StoCretec-Kompetenz:
StoFloor Balcony
Waterproof DL 300,
Variante: Design
Foto: Axel Stephan

Farbe und Dekor

Funktionalität und Ästhetik vereint

Die ästhetische Gestaltung von Bauwerken gewinnt neben den funktionalen Anforderungen zunehmend an Bedeutung. Das gilt insbesondere für ein so augenfälliges Fassadenelement wie den Balkon. Deshalb sind ausgewählte Balkonbeschichtungen von StoCretec in RAL-Farbtönen sowie nach StoColor System tönbar. Was für den Balkonboden gilt, trifft ebenso auf Balkonbrüstungen und Fassaden zu. Im optischen Zusammenspiel aller Bauteile entsteht ein harmonisches Gesamtbild der Immobilie.

Zusätzlich zur freien farblichen Gestaltung der Bodenbeschichtungen bieten unsere Acrylat-Chips zahlreiche individuelle Variationsmöglichkeiten. StoChips gibt es in unterschiedlichen Farbmischungen und in zwei Größen zur losen oder zur Volleinstreuung. Transparente Versiegelungen werten die Oberfläche der Beschichtung auf und sorgen für Rutschsicherheit. Sie sind pflegeleicht, UV-beständig und mechanisch widerstandsfähig.

Bild rechts:
 Unsere Beschichtungen bieten zahlreiche Gestaltungsmöglichkeiten.
 Foto: Viktoriya@Shutterstock


Hinweis

Balkone verschmutzen durch Nutzung, Witterung und andere Umwelteinflüsse wie Blattwerk, Blüten oder Vogelkot. Regelmäßige Reinigung erhält die ansprechende Optik des Balkons dauerhaft. Kleine Schadstellen werden frühzeitig sichtbar.

Durch eine umgehende Sanierung lassen sich größere Schäden verhindern. Die Funktionalität der Beschichtung bleibt erhalten. Auf Wunsch stellen wir Ihnen Reinigungshinweise und Nutzungsempfehlungen für Balkone zur Weitergabe an Ihre Mieter zur Verfügung.

Bitte sprechen Sie uns an.

Farbe und Dekor der Balkonsysteme

	Sanierung und Neubau		Sanierung	
System	StoFloor Balcony AimS® EB 700 		StoFloor Balcony Elastic EB 200	
Variante	Glass	Colour	Design	Glass
Farbe				
StoColor System	■	■	■	■
RAL-Farbtöne	■	■	■	■
Dekor				
StoChips 1 mm, Volleinstreuung			■	■
StoChips 1 mm, lose Einstreuung	■		■	■
StoChips 1 mm, Silver, Gold, Copper, lose Einstreuung	■		■	■
StoChips 3 mm, lose Einstreuung	■		■	■
Struktur				
Glatt		■		
Strukturiert	■		■	■

¹⁾ ETAG 005: Leitlinie für die Europäische Technische Bewertung für flüssig aufzubringende Dachabdichtungen.



		Abdichtung nach ETAG 005 ¹⁾		Neubau					Renovierung
StoFloor Balcony Rapid DL 300		StoFloor Balcony Waterproof DL 300		StoFloor Balcony Flexible EB 400			StoFloor Balcony Flexible EA		StoFloor Balcony Paint BF 700
Colour	Design	Colour	Design	Colour	Design	Glass	Colour	Design	Colour
ca. RAL 7032, 7035, 7023, 7038	ca. RAL 7032, 7035, 7023, 7038		ca. RAL 7032, 7035, 7023, 7038	■	■	■	ca. RAL 7032, 7035, 7038	ca. RAL 7032, 7035, 7038	■
	■		■		■	■		■	
	■		■		■	■		■	
	■		■		■	■		■	
■	■	■	■	■	■	■	■	■	■

Untergrund und Estrich

Die richtige Vorbereitung entscheidet

Die richtige Vorbereitung des Untergrundes ist für Funktionsfähigkeit und Dauerhaftigkeit einer Sanierung wesentlich. Unterschiedliche Altbeläge und Schäden sind zu berücksichtigen.

Beton und zementöse Untergründe

Der Untergrund ist durch Feststoffstrahlen oder Schleifen vorzubereiten. Er muss sauber, griffig und trocken sein. Haftzugmessungen zeigen, ob sich der Untergrund für die Beschichtung eignet.

Fliesen

Fliesen und Plattenbeläge müssen vor der Beschichtung entfernt und der Untergrund vorbereitet werden. Mörtelbett oder Estrich sind oftmals feucht. Das kann zur Blasenbildung und zur Ablösung der Beschichtung führen.

Altbeschichtungen

Altbeschichtungen und Versiegelungen sind vollständig zu entfernen. Der Untergrund ist sorgfältig vorzubereiten. So lässt sich die Dichtheit der Beschichtung sicherstellen. Blasenbildung oder Ablösungen der Beschichtung können vermieden werden.

Mit Estrich eine gute Basis legen

Estrich gleicht Unebenheiten aus und ermöglicht über die Gefälleausbildung die Entwässerung des Balkons. Bewährt haben sich polymervergütete Zementestriche (PCC/RM/RC). Sie lassen sich sehr gut verarbeiten, sind technisch geeignet und können schnell beschichtet werden.

Der Leichtestrich StoCrete LE zeichnet sich durch sein geringes Eigengewicht aus. Für den Einsatz auf Balkonen entscheidend. Wenn es schnell gehen muss, empfehlen wir unsere epoxidharzgebundenen Estriche. StoPox Mörtel standfest verfügt zum Beispiel über einen niedrigen Elastizitätsmodul und einen niedrigen thermischen Ausdehnungskoeffizienten. Unsere relevanten Estrichsysteme sind der Tabelle zu entnehmen.

Bild rechts:
**Wohngebäude
St. Gundekar Werk,
Ingolstadt, DE**
StoCretec-
Kompetenzen:
StoConcrete Repair
Prime RM F, Prime SM
P, Prime TG 203, Prime
TS 203, StoConcrete
Protect V 700
Foto: Duckek

Estrichsysteme im Überblick

System/Produkt

Beschreibung

Systemaufbau

Korrosionsschutz

Haftbrücke

Estrich

Eigenschaften

Schnelle Weiterverarbeitung

Geringes Eigengewicht

Schichtdicke

Kompatibel mit StoPma Balkonsystem

Verarbeitung mit Silo-Misch- und
Fördertechnologie

■ gut, ■■ sehr gut



StoConcrete Screed Prime TG		StoConcrete Screed Light LE	StoPox Mörtel standfest	StoConcrete Repair Prime RM F
Mineralischer Estrichmörtel	Mineralischer Estrichmörtel	Mineralischer Leichtestrich	zweikomponentiger Epoxidharzmörtel	Schnellreparaturmörtel für Bodenflächen
StoCrete TK StoCrete TH 200 StoCrete TG 104	StoCrete TK StoCrete TH 200 StoCrete TG 108	StoCrete TK StoCrete TH 200 StoCrete LE	StoPox KSH thix StoPox KSH thix StoPox Mörtel standfest	StoCrete TK StoCrete RM F
■	■	■	■ ■	■ ■
12–40 mm	20–80 mm	20–80 mm	4–20 mm	3–40 mm
■ ■	■ ■	■ ■	■ ■	■ ■
■ ■	■ ■	■ ■		

Balkonbrüstungen sanieren

Aufeinander abgestimmte Systemlösungen

Je nach Beschädigungsart und -grad gibt es verschiedene Möglichkeiten, Balkonbrüstungen und Bodenflächen zu sanieren. Ein Balkon ist eine komplexe Konstruktion. Für die Instandsetzung sind spezielle Problemlösungen erforderlich. Neben der Ausbesserung und Neubeschichtung des Bodens müssen oft Schäden an Balkonbrüstung und umliegenden Betonbauteilen behoben werden.

Hierfür empfehlen wir unser Instandsetzungssystem StoConcrete Repair Prime SM. Der mineralische, polymervergütete Schnellreparaturmörtel

StoCrete SM kann nach kurzer Zeit überarbeitet werden. Er ist einfach zu handhaben und vielfach anwendbar. Der Schnellreparaturmörtel StoCrete SM P verfügt zusätzlich über einen integrierten Korrosionsschutz: Noch mehr Zeitgewinn für die Baustelle.

Der Nassspritzmörtel StoCrete LM zeichnet sich durch sein geringes Flächengewicht aus. Er eignet sich besonders für die Instandsetzung von nicht begehbaren Balkonbauteilen. StoCrete LM lässt sich manuell und maschinell verarbeiten.

Bild rechts:
**„Fuchsbau“,
 Wohn- und
 Geschäftshaus,
 München, DE**
 Bauherr: WEG,
 vertreten durch
 Hammele & Partner
 mbH
**StoCretec-
 Kompetenzen:**
 StoConcrete Repair
 Light LM, StoConcrete
 Protect V 700, StoFloor
 Balcony Flexible EA
 Foto: Isabell Munk

Systemlösungen für die Betoninstandsetzung

System	StoConcrete Repair Classic GM	StoConcrete Repair Prime SM	StoConcrete Repair Light LM
Anwendung	Reparaturmörtel für vertikale Flächen und Flächen über Kopf	Schnellreparaturmörtel für vertikale Flächen und Flächen über Kopf	Nassspritzmörtel für vertikale Flächen und Flächen über Kopf
Systemaufbau			
Korrosionsschutz	StoCrete TK	StoCrete TK	StoCrete TK
Reprofilierung	StoCrete GM	StoCrete SM StoCrete SM P	StoCrete LM
Feinspachtelung	StoCrete FM		
Eigenschaften			
Kein separater Korrosionsschutz erforderlich		■ ■ ¹⁾	
Keine Haftbrücke erforderlich	■ ■	■ ■	■ ■
Geringes Eigengewicht			■ ■
Standvermögen	■	■ ■	■ ■
Kompatibel mit StoPma Balkonsystem	■ ■	■ ■	■ ■
Schichtdicke	6–30 mm	3–40 mm	6–30 mm

■ gut, ■ ■ sehr gut

¹⁾ Nur bei Verwendung von StoCrete SM P



Betonbauteile schützen und farblich gestalten

Beschichtungssysteme erfüllen Doppelfunktion

Ein Oberflächenschutzsystem sichert die Langlebigkeit der sanierten Balkonbrüstung. Es verhindert die Aufnahme von Wasser durch den Beton, ohne die Wasserdampfdurchlässigkeit einzuschränken. Darüber hinaus schützt eine Sperre gegen Kohlendioxid-Diffusion die Brüstung vor weiteren Schäden.

Ein zusätzlicher Vorteil: Die Beschichtungssysteme sind in zahlreichen Farben tönbar und ermöglichen eine vielseitige Strukturierung der Oberfläche. Somit tragen sie zu einem ästhetischen Gesamtbild der Fassade bei.

Unsere Highlights: StoCryl V 700 mit matter Oberfläche. StoCryl V 700 S mit Sunblock Technology für höchste Farbtonstabilität bei intensiven Farbtönen. Mit der bewährten Dryonic Technology schützen sie Betonfassaden dauerhaft. Die Flächen trocknen schnell ab, was das Eindringen von Wasser und in Wasser gelösten Schadstoffen in den Beton verhindert. Damit wirken sie Algen- und Pilzbefall entgegen – ohne bioziden Filmschutz. Das Prinzip stammt aus der Natur: Es ist dem Rückenpanzer des Nebeltrinker-Käfers nachempfunden. Seine Oberflächenstruktur sorgt für schnelles Abfließen des Wassers.

Bild rechts:
WEG Antoniterstraße, Freiburg, DE
 Bauherr: WEG
 vertreten durch Ritter Immobilien Treuhaus GmbH, Freiburg
StoCretec-Kompetenzen:
 StoConcrete Protect V, StoConcrete Repair Prime RM F, StoFloor Balcony Elastic EB 200, StoFloor Balcony Flexible EB 400

Systemlösungen für den Oberflächenschutz

System	StoConcrete Protect V	StoConcrete Protect Elastic RB	StoConcrete Protect V 700	StoConcrete Protect Hydrophobic
Beschreibung	Wässriges Beschichtungssystem, starr	Wässriges Beschichtungssystem, rissüberbrückend	Wasser ableitendes Beschichtungssystem, bionisch funktionell	Pastöse Hydrophobierung
Systemaufbau				
Grundierung	StoCryl GQ	StoCryl GQ	StoCryl GW 100	
Beschichtung bzw. Hydrophobierung	StoCryl V 100	StoCryl RB	StoCryl V 700 oder StoCryl V 700 S	StoCryl HC 100
Eigenschaften				
Farbtonvielfalt	■■	■■	■■■	
Rissüberbrückung		■■		
Kohlendioxid-Dichtheit	■■	■■	■■■	
Wasserdampfdiffusionsfähigkeit	■■	■■	■■■	■■

■■ sehr gut
 ■■■ exzellent



Hauptsitz StoCretec

StoCretec GmbH
Gutenbergstraße 6
65830 Kriftel
Deutschland

Zentrale

Telefon +49 6192 401-0
Telefax +49 6192 401-325

Technisches InfoCenter

Telefon +49 6192 401-104
Telefax +49 6192 401-105
stocretec@sto.com
www.stocretec.de

Vertriebsregionen Deutschland

Sto SE & Co. KGaA
Vertriebsregion
Baden-Württemberg
August-Fischbach-Straße 4
78166 Donaueschingen
Telefon +49 771 804-0
Telefax +49 771 804-226
vr.bw.de@sto.com

Sto SE & Co. KGaA
Vertriebsregion
Rhein-Main
Gutenbergstraße 6
65830 Kriftel
Telefon +49 6192 401-411
Telefax +49 6192 401-711
vr.rheinmain.de@sto.com

Sto SE & Co. KGaA
Vertriebsregion Ost
Ullsteinstraße 98-106
12109 Berlin-Tempelhof
Telefon +49 30 707937-100
Telefax +49 30 707937-130
vr.ost.de@sto.com

Sto SE & Co. KGaA
Vertriebsregion
Nord-West
Am Knick 22-26
22113 Oststeinbek
Telefon +49 40 713747-100
Telefax +49 40 713747-120
vr.nord-west.de@sto.com

Sto SE & Co. KGaA
Vertriebsregion Bayern
Magazinstraße 83
90763 Fürth
Telefon +49 911 76201-21
Telefax +49 911 76201-48
vr.bayern.de@sto.com



Die komplette Übersicht unserer rund 90 Sto-VerkaufsCenter finden Sie im Internet unter www.sto.de

Hauptsitz Sto

Sto SE & Co. KGaA
Ehrenbachstraße 1
79780 Stühlingen
Deutschland
Telefon +49 7744 57-0
Telefax +49 7744 57-2178

Infoservice

Telefon +49 7744 57-1010
Telefax +49 7744 57-2010
infoservice@sto.com
www.sto.de

Tochtergesellschaften der Sto SE & Co. KGaA in der DACH-Region

Österreich
Sto Ges.m.b.H.
Richtstraße 47
9500 Villach
Telefon +43 4242 33133
Telefax +43 4242 34347
info.at@sto.com
www.sto.at

Schweiz
Sto AG
Südstrasse 14
8172 Niederglatt
Telefon +41 44 851 53 53
Telefax +41 44 851 53 00
sto.ch@sto.com
www.stoag.ch

Informationen über internationale Vertriebspartner erhalten Sie unter:
Telefon +49 7744 57-1131

