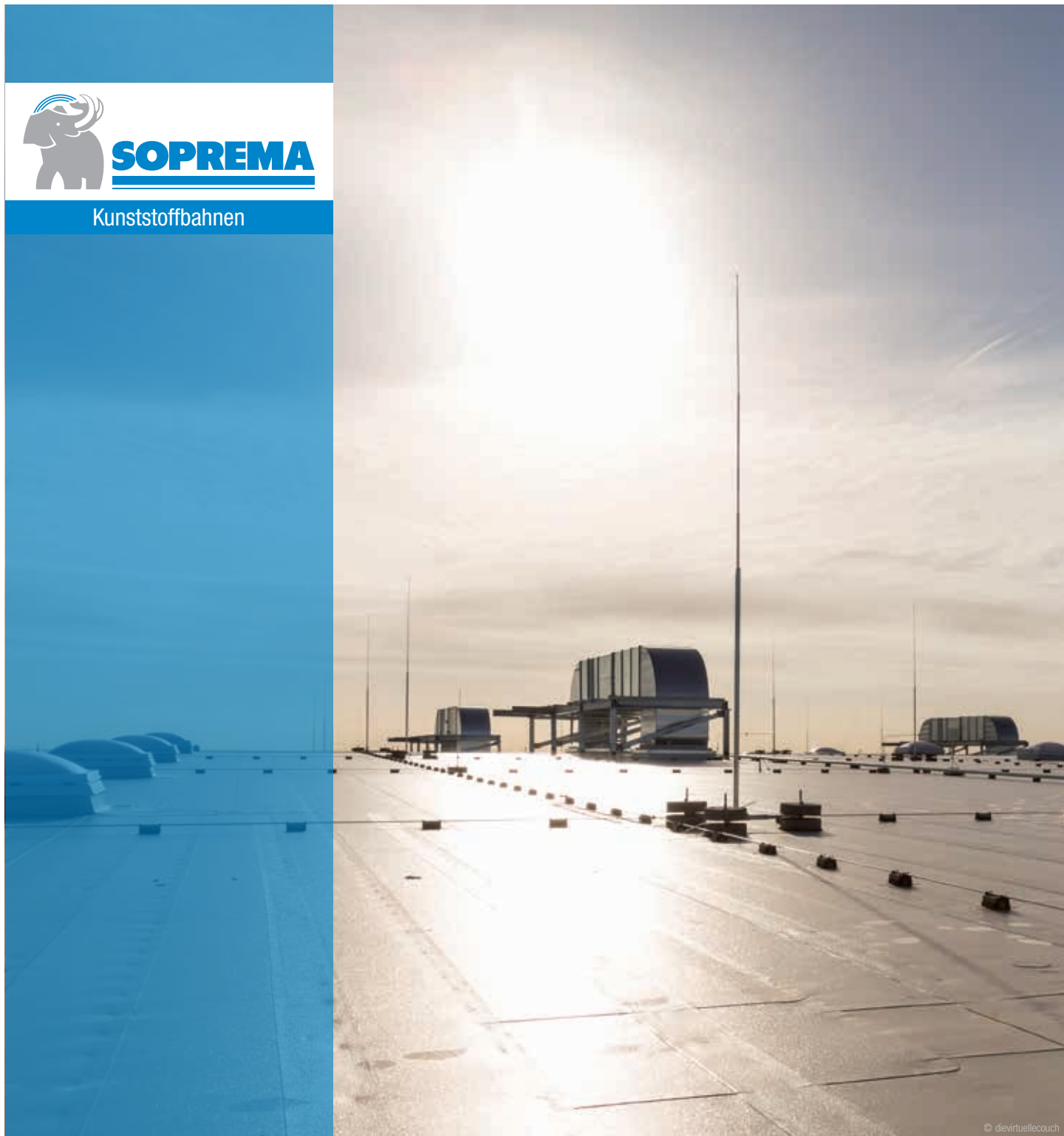




SOPREMA

Kunststoffbahnen



© dievirtuellecouch

LÖSUNGEN
VON SOPREMA

FLAG
KUNSTSTOFFBAHNEN

INHALT

3_ SOPREMA FLAG KUNSTSTOFFBAHNEN

- _Wissenswertes
- _Fertigungsprozesse
- _Qualität und Vorteile

6_ FPO KUNSTSTOFFBAHNEN

- _ FLAGON Premio stick
- _ FLAGON Premio
- _ FLAGON Eco F
- _ FLAGON Eco
- _Für erhöhte Brandschutzanforderungen
(FLAGON Eco SC, FLAGON Eco F SC,
FLAGON EP/PR SC)

14_ PVC KUNSTSTOFFBAHNEN

- _FLAGON SR
- _FLAGON SV

16_ ZUBEHÖR

24_ REFERENZEN

27_ DIENSTLEISTUNGEN MIT SYSTEM



SOPREMA FLAG KUNSTSTOFFBAHNEN

SICHERE UND NACHHALTIGE ABDICHTUNGSLÖSUNGEN

SOPREMA Kunststoffbahnen werden vorrangig zur Abdichtung von Flachdächern, Ingenieurbauten und Schwimmbädern verwendet. Vielseitig einsetzbar, wirtschaftlich, verarbeitungsfreundlich und flexibel in Bezug auf Längen, Breiten und Farben stellen Kunststoffbahnen eine hochwertige und dauerhafte Lösung für den Schutz von Bauwerken und Baukonstruktionen dar.

EIN STARKER PARTNER MIT JAHRZEHNTELANGER ERFAHRUNG

Schon seit 1963 werden bei SOPREMA FLAG Kunststoffbahnen auf Basis von PVC produziert. Anfang der 90er Jahre entwickelte man die ersten Abdichtungsbahnen aus flexiblen Polyolefinen auf Polypropylenbasis (FPO-PP) und setzte damit neue Maßstäbe im Bereich der weichmacherfreien Kunststoffbahnen. Nachdem diese neue Generation von Bahnen sich immer mehr im europäischen Markt etablierte, wurde die Produktionskapazität im Jahr 2000 durch Inbetriebnahme einer zusätzlichen Produktionslinie deutlich vergrößert. Um der weiter stark steigenden Nachfrage nach qualitativ hochwertigen und nachhaltigen FPO-Bahnen auch in Zukunft gerecht werden zu können, folgte dann 2009 der Neubau einer weiteren Produktionsstätte, einer der modernsten und größten Anlagen für FPO-PP Kunststoffbahnen in Europa.

BAUEN FÜR DIE ZUKUNFT

Durch eigene Forschung und Entwicklung stellen wir uns täglich den neuen Herausforderungen und Aufgabenstellungen der modernen Bauwirtschaft. Heute und in Zukunft ist unser Anspruch definiert durch Nachhaltigkeit und kompromisslose Qualität.





SOPREMA FLAG KUNSTSTOFFBAHNEN

MODERNE FERTIGUNGSPROZESSE, QUALITY FIRST

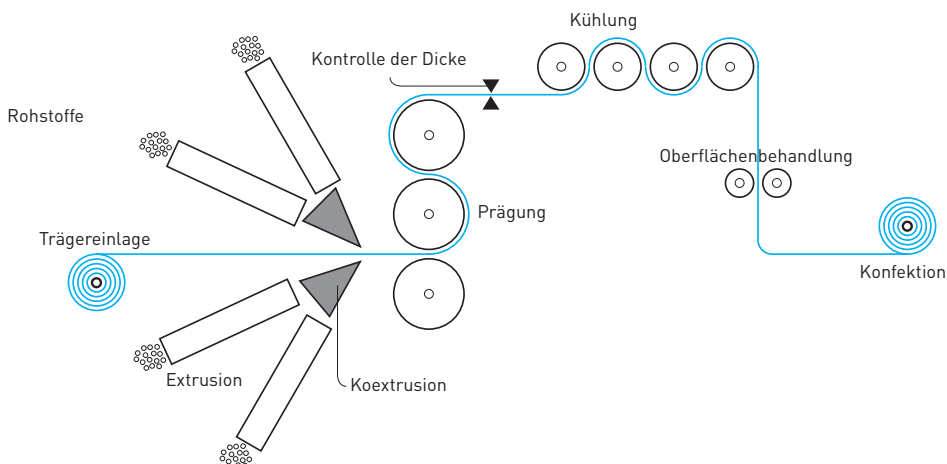
Die SOPREMA FLAG Kunststoffbahnen werden nach ISO 9001 und ISO 14001 in zertifizierten Werken produziert. Über die externe Qualitätsüberwachung hinaus sorgt eine permanente eigene Überwachung für eine gleichbleibende, herausragende Materialqualität.

Herstellung im Koextrusionsverfahren

Die Materialmischung wird in einem Extruder auf die notwendige Temperatur erwärmt und mit hohem Druck durch eine Spritzgussdüse mit oder ohne innenliegende Einlage in die jeweils geforderte Dicke gespritzt.

Dieses Verfahren ermöglicht die gleichzeitige Produktion von technisch optimierten Ober- und Unterseiten. So verfügt die farbige Oberfläche unter anderem über einen erhöhten UV-Schutz, der die Bahnen über Jahrzehnte beständig gegen Sonneneinstrahlung macht.

Eine Verstärkung oder Einlage sorgt für eine, dem jeweiligen Anwendungsfall entsprechende Widerstandsfähigkeit der Kunststoffbahnen.





EIGENSCHAFTEN UND VORTEILE AUF EINEN BLICK

Die ultraleichten, verlegefreundlichen SOPREMA FLAG Kunststoffabdichtungsbahnen setzen Maßstäbe in Sachen Lebensdauer, Widerstandsfähigkeit und Nachhaltigkeit. Sie verfügen über sehr gute Kältekontraktionswerte, eine überdurchschnittliche Beständigkeit gegen Mikroorganismen und sind sehr widerstandsfähig gegen mechanische Beanspruchungen. Zudem überzeugt die Umweltverträglichkeit der recycelbaren, wurzel- und rhizomfesten Bahnen, die frei von Chlor und Schwermetallen sind.

SOPREMA FLAG Kunststoffbahnen lassen sich in unterschiedlichsten Systemaufbauten verarbeiten. Aufgrund ihres niedrigen Gewichts werden sie häufig auf Flachdächern und Ingenieurbauten in Leichtbauweise eingesetzt. Je nach Bahnentyp erfüllen sie spezielle Anforderungen, wie unsere kaltselbstklebenden FPO-Abdichtungsbahnen, Bahnen für Dachneigungen über 20° oder Bahnen für erhöhte Brandschutzanforderungen beweisen.

	Produkt	Ausstattung	Verarbeitung	Stärken
FPO – PP	FLAGON Premio stick	Einlage: Glasvlies Oberseite: sandgrau Unterseite: Polyestervlieskaschierung mit Selbstklebeschicht	verklebt, begrünt	Kaltselbstklebebahn durch die schnelle Verarbeitung gestaltet sich der Einsatz der Qualitätsbahn sehr wirtschaftlich
	FLAGON Premio	Einlage: Polyestergewebe und Spezialglasvlies Oberseite: sandgrau, RAL 7012 auf Anfrage Unterseite: schwarz	mechanisch befestigt, lose verlegt unter Auflast, begrünt	Allround-Hochleistungsbahn innovative Trägereinlage enorme Materialstärke bei gleichzeitig hoher Dimensionsstabilität
	FLAGON Eco F	Einlage: Glasvlies Oberseite: sandgrau, RAL 7012 auf Anfrage Unterseite: schwarz; mit Polyestervlies kaschiert	verklebt, lose verlegt unter Auflast, begrünt, mechanisch befestigt, eingeflämmt in Bitumen	Allround-Bahn für den speziellen Einsatz als vollflächig verklebter Aufbau als Sanierungsbahn geeignet
	FLAGON Eco	Einlage: Glasvlies Oberseite: sandgrau, RAL 7012 auf Anfrage Unterseite: schwarz	mechanisch befestigt, lose verlegt unter Auflast, begrünt	Allround-Bahn attraktives Preis-Leistungsverhältnis
PVC	FLAGON SR	Verstärkung: Polyestergewebe Oberseite: hellgrau Unterseite: dunkelgrau	mechanisch befestigt	Standardabdichtungsbahn
	FLAGON SV	Einlage: Glasvlies Oberseite: hellgrau Unterseite: dunkelgrau	lose verlegt unter Auflast, begrünt	Standardabdichtungsbahn



FPO KUNSTSTOFFBAHN
FLAGON PREMIO STICK
 ★★★★★

CLEVER GEKLEBT – EINFACH VERLEGT FLAGON PREMIO STICK

FLAGON Premio stick ist eine Kaltselfklebebahn aus leistungsfähigem FPO mit einer hochreißfesten Glasvlieseinlage. Sie lässt sich auf definierten Untergründen ohne weitere Lagesicherung einfach, schnell und sicher verkleben. Möglich macht dies eine unterseitige Vlieskaschierung mit Selbstklebeschicht. Durch die schnelle Verarbeitung gestaltet sich der Einsatz der Qualitätsbahn sehr wirtschaftlich.

Basierend auf einer seit Jahrzehnten bewährten FPO-Rezeptur, bietet FLAGON Premio stick neben einer extrem hohen Lebenserwartung weitere hervorragende Materialeigenschaften:

- ✓ Mechanisch hoch belastbar
- ✓ Dimensionsstabil
- ✓ Frei von Chlor, Weichmachern und Schwermetallen
- ✓ Shatteringresistent
- ✓ Witterungsbeständig

Dazu
 passend:
FLEXOSTICK
 Primer
 siehe S. 17

INFOPLUS

FLAGON PREMIO STICK

Ausstattung

Einlage: Glasvlies

Oberseite: sandgrau

Unterseite: Polyestervlieskaschierung mit Selbstklebeschicht

Verarbeitung

verklebt, begrünt, unter Auflast

Abmessungen

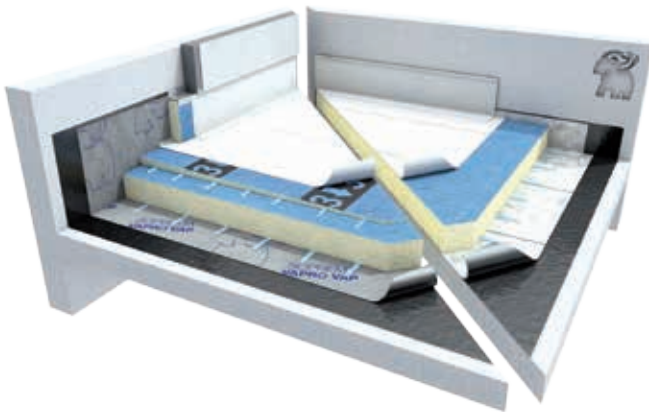
Bahnenbreite: 1,60 m;

Dicken: 1,5 und 1,8 mm



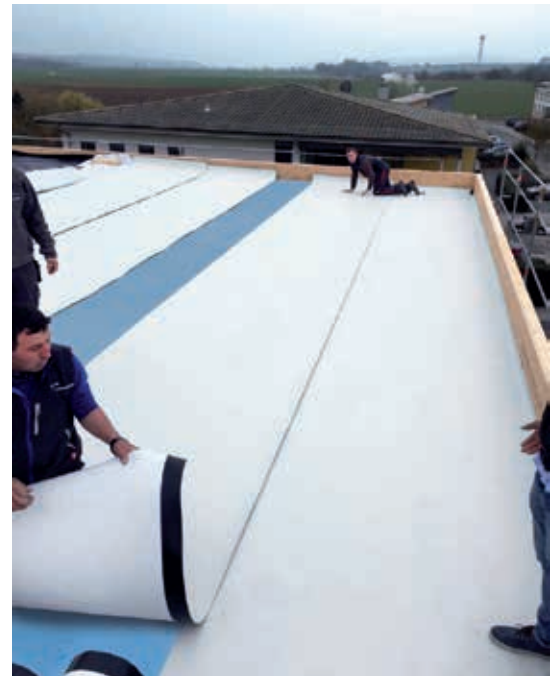
scan mich
 für mehr Infos.

VERKLEBTES (KALTSELBSTKLEBENDER) DACHAUFBAU
MIT PIR-DÄMMUNG + GEFÄLLEDÄMMUNG

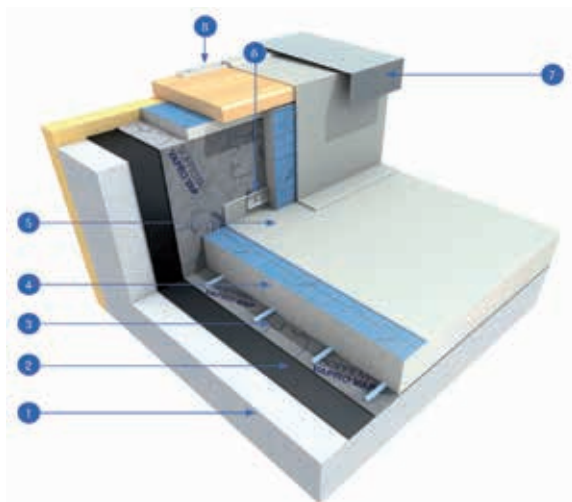


Systemaufbau K1.3

Untergrund	Beton
Voranstrich	ELASTOCOL 600
altern. Voranstrich	Aquadere Stick
Dampfsperre	SOPREMA Vapro vap
altern. Dampfsperre	SOPRAVAP EGA 40
Dämmung	EFYOS Blue + Blue smart
altern. Dämmung	EFYOS Blue
Oberlage	FLAGON Premio stick



BEISPIEL FÜR EINEN ATTIKA-ANSCHLUSS
GEDÄMMT



Systemaufbau

Untergrund	Beton/Porenbeton
Voranstrich	ELASTOCOL 600
Dampfsperre	SOPREMA Vapro vap
Dämmung	EFYOS Blue
Oberlage	FLAGON Premio stick
Randfixierung	Befestigungsschiene (6), Attikaabdeckung (7), Verbundblech (8)



300 m² Dachfläche,
Penthouse bei Gießen,
schnell und einfach verlegt
in nur 2 Stunden.



FPO KUNSTSTOFFBAHN
FLAGON PREMIO ★★★★★

**EINE FÜR ALLES – FPO-HOCHLEISTUNGSBAHN
FLAGON PREMIO**

Darf's ein bisschen mehr sein? Gerne – wenn es um die Produktentwicklung bei SOPREMA geht. Resultat ist eine FPO-Abdichtungsbahn der Spitzenklasse: FLAGON Premio.



Universelle Anwendungsmöglichkeiten

Eine Bahn für alle Anwendungsbereiche (mechanisch befestigt, unter Auflast, begrünt).

Verbesserte Trägereinlage

Neue Trägereinlage: Kombiträger, bestehend aus einem in Glasvlies integrierten Polyestergerewebe und Spezialglasvlies.

Enorme Materialstärke kombiniert mit hoher Dimensionsstabilität

Ideal sowohl für mechanische Befestigung als auch für lose Verlegung unter Auflast.

Wirtschaftlichkeit

SOPREMA garantiert die dauerhafte Funktionalität: 10-jährige Garantie für FLAGON Premio, erweiterbar auf 15–20 Jahre.

Bewährte FPO-Rezeptur

Beste Materialeigenschaften, extrem hohe Lebenserwartung, kerosinbeständig, sehr einfache und risikofreie Verarbeitungseigenschaften sowie konstante Materialqualität.

Vereinfachte Lagerhaltung

Einlagerung einer einzigen Bahn für alle Anwendungsbereiche.

INFOPLUS

FLAGON PREMIO

Ausstattung

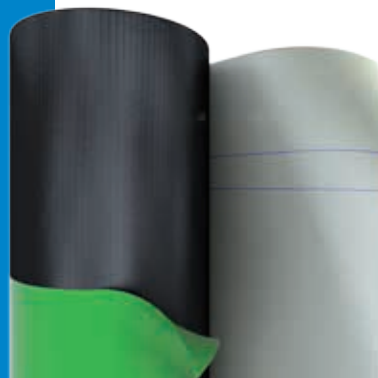
Einlage: Polyestergerewebe und Spezialglasvlies
Oberseite: sandgrau, RAL 7012 auf Anfrage
Unterseite: schwarz

Verarbeitung

mechanisch befestigt, lose verlegt unter Auflast, begrünt

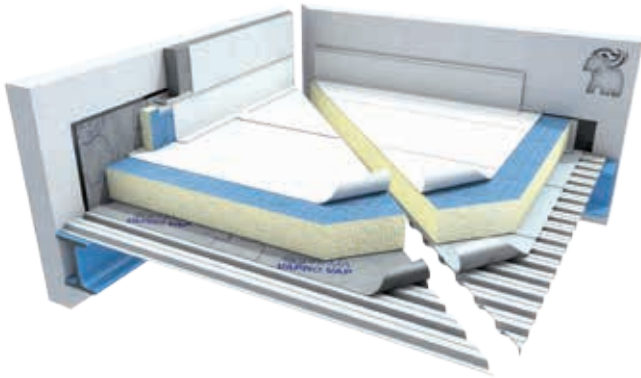
Abmessungen

Bahnenbreite: 1,05 m, 1,60 m und 2,10 m
Dicken: 1,5 mm, 1,8 mm und 2,0 mm



Scan mich für mehr Infos.

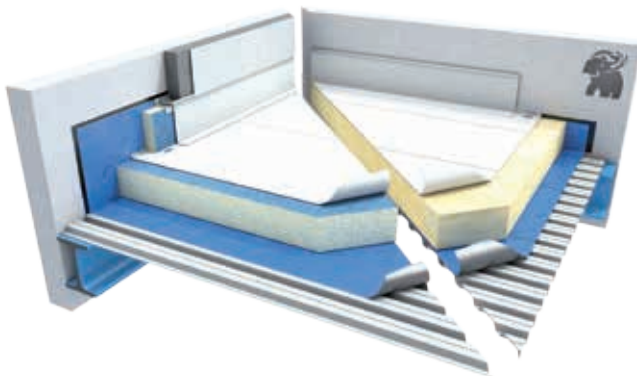
MECHANISCH BEFESTIGTER DACHAUFBAU
MIT PIR-DÄMMUNG



Systemaufbau K7.3

Untergrund	Trapezblech
Dampfsperre	SOPREMA Vapro vap
altern. Dampfsperre	SOPRAVAP Stick Alu KSD
Dämmung	EFYOS Blue
Abdichtung	FLAGON Premio
altern. Abdichtung	FLAGON Eco

DACHAUFBAU GEM. DIN 18234 / INDUSTRIEBAURICHTLINIE
MIT BRANDLASTREDUZIERTER DAMPFSPERRE



Systemaufbau K7.4

Untergrund	Trapezblech
Dampfsperre	SOPRAVAP Stick Eco FR
Dämmung	EFYOS Blue
altern. Dämmung	Mineralfaser
Abdichtung	FLAGON Premio
altern. Abdichtung	FLAGON Eco

Hinweis:
Mechanische Befestigung (Befestiger mit Metalltellern)

PRÜFUNG
MIT BESTNOTEN
BESTANDEN!

Unter den 2 besten von 29 geprüften FPO-Bahnen erhält FLAGON Premio die Schulnote sehr gut.



Bei umfänglichen Prüfungen des **Sachverständigenbüros dicht+grün W. Ernst** schnitt die FLAGON Premio 200 als eine der 2 besten von 29 geprüften FPO-Bahnen ab. Besonders herauszuheben sind:

- + **Sehr gute und überdurchschnittliche Beständigkeit gegen Mikroorganismen (0,13%)**, d. h. keine Beeinträchtigung der Funktionalität bzw. keine beschleunigte Alterung bei Belastungen wie z. B. durch Verschmutzungen, durch Rotalgenbildung und durch stehendes Wasser.
- + **Kerosinbeständigkeit**
- + **Sehr gute und überdurchschnittliche Werte bezüglich Kältekontraktion (72,5 kg/m)**, d. h. die Bahn bleibt auch bei niedrigsten Temperaturen stabil bzw. entwickelt keine Zugkräfte an Winkeländerungen bei aufgehenden Bauteilen oder Anschlüssen, in Verbindung mit der Freiheit von Weichmachern keine Gefahr von Spannungsrissen bedingt durch Versprödung der Bahn (**Shatteringresistenz**).

FPO KUNSTSTOFFBAHN FLAGON ECO F

LEISTUNG TRIFFT WIRTSCHAFTLICHKEIT FLAGON ECO F

FLAGON Eco F tritt mit verbesserten Eigenschaften die Nachfolge der bewährten FLAGON EP/PV F an. Eine verstärkte unterseitige Vlieskaschierung trägt wesentlich zu noch besserer Haftung und Stabilität bei. Die Bahn lässt sich mit einem einkomponentigen Flexocol PU-Dachbahnenkleber vollflächig auf allen üblichen Untergründen wie Dämmstoffen oder zu sanierenden bituminösen Dachflächen verkleben. Anstelle der Verklebung kann auch eine Einflämmung auf einer Bitumenbahn als untere Lage oder eine mechanische Fixierung erfolgen.

Neben hervorragenden Materialeigenschaften punktet die Bahn durch ihre Vielseitigkeit. Vorteile, die überzeugen:

- ✓ Vielseitig für unterschiedliche Anwendungsfälle einsetzbar
- ✓ Auf allen gängigen Untergründen mit Flexocol PU-Dachbahnenkleber verklebbar
- ✓ Einflämmen in dafür geprüfte Bitumenbahnen möglich
- ✓ Eignet sich als Sanierungsbahn für bestehende Dachabdichtungen aus Kunststoff oder Bitumen
- ✓ Veränderte Polyestervlieskaschierung bewirkt höhere Haftung, optimierte Abstimmung mit SOPREMA Systemkomponenten und besseren Schutz vor mechanischen Schäden
- ✓ Angepasste Kunststoffrezeptur sorgt für Optimierung hinsichtlich Brandschutzeigenschaften, Belastbarkeit, Langlebigkeit, Verschweißbarkeit und Umweltverträglichkeit

INFOPLUS

FLAGON ECO F

Ausstattung

Einlage: Glasvlies
Oberseite: sandgrau, RAL 7012 auf Anfrage
Unterseite: schwarz; mit Polyestervlies kaschiert

Verarbeitung

verklebt, lose verlegt unter Auflast, begrünt, mechanisch befestigt, eingeflämmt in Bitumen

Abmessungen

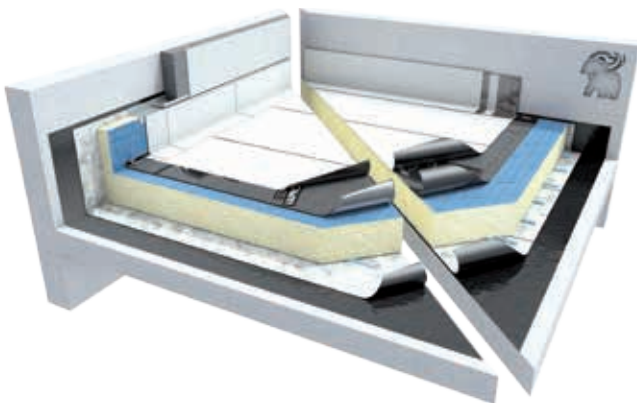
Bahnenbreite: 1,60 m und 2,10 m
Dicken: 1,5 mm, 1,8 mm und 2,0 mm

scan mich
für mehr infos.





EINGEFLÄMMTER DACHAUFBAU
MIT PIR-DÄMMUNG (KOMBIAUFBAU)

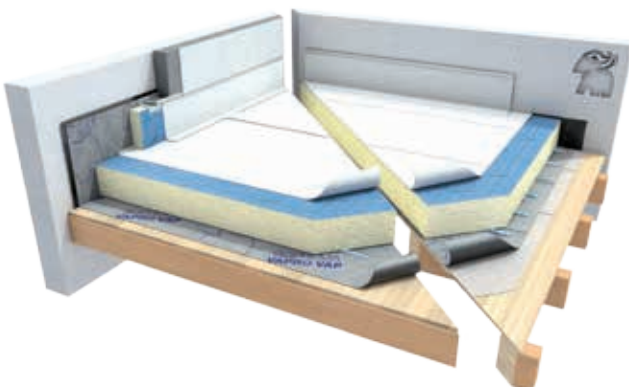


Systemaufbau*

Untergrund	Beton
Voranstrich	ELASTOCOL 500
altern. Voranstrich	AQUADERE Stick
Dampfsperre	SOPRAVAP EGA 40
Dämmung	EFYOS Blue
Abdichtung 1. Lage	SOPREMA Vapro stixx 35
altern. 1. Lage	SOPRALENE Stick 30
Abdichtung Oberlage	FLAGON Eco F

* System-LV auf Anfrage

VERKLEBTER DACHAUFBAU MIT MECHANISCH
BEFESTIGTER DAMPFSPERRE AUF HOLZSCHALUNG



Systemaufbau K2.3

Untergrund	Holz/Holzwerkstoff
Dampfsperre	SOPREMA Vapro vap
altern. Dampfsperre	G 200 DD/SOPRAVAP EGA 40
Dämmung	EFYOS Blue
Abdichtung	FLAGON Eco F
altern. Abdichtung	FLAGON Premio Stick



FPO KUNSTSTOFFBAHN **FLAGON ECO**

WIRTSCHAFTLICH, UNIVERSELL, NACHHALTIG FLAGON ECO – BEREIT ZUM VIELFÄLTIGEN EINSATZ

FLAGON Eco ist eine Kunststoffbahn aus modifiziertem Polyolefin FPO nach UNI EN ISO 9001 und UNI EN ISO 14001, hergestellt im Koextrusionsverfahren in zweifarbiger Ausführung sandgrau/schwarz, mit einer Trägereinlage aus Spezialglasvlies.

Weitere Funktionsschichten und Zubehör können mit Produkten, die von SOPREMA srl hergestellt oder zugelassen sind, verwendet werden.

ECOnomic

- ✓ Erstklassiges Preis-/Leistungsverhältnis
- ✓ Erleichterter Baustelleneinsatz, vereinfachte Lagerhaltung
- ✓ Sehr gute Alterungsbeständigkeit

ECOlogic

- ✓ Nachhaltige Ergänzung, bzw. Ersatz der im Großflächeneinsatz üblichen PVC-Abdichtungen
- ✓ Weichmacher-, halogen- und schwermetallfrei
- ✓ Kein Verspröden und Brüchigwerden der Bahn, weil eine Weichmacherwanderung nicht stattfinden kann
- ✓ Beibehaltung der Eigenschaften auch nach langjähriger Nutzungsdauer
- ✓ Passendes Zubehör wie gewohnt erhältlich

INFOPLUS

FLAGON ECO

Ausstattung

Einlage: Glasvlies
Oberseite: sandgrau, RAL 7012 auf Anfrage
Unterseite: schwarz

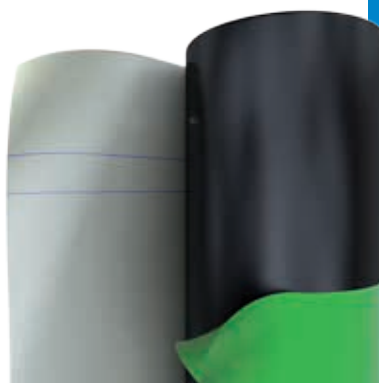
Verarbeitung

mechanisch befestigt, lose verlegt unter Auflast, begrünt

Abmessungen

Bahnenbreite: 1,05 m, 1,60 m und 2,10 m
Dicken: 1,5 mm, 1,8 mm und 2,0 mm

scan mich
für mehr infos.





FÜR ERHÖHTE BRANDSCHUTZANFORDERUNGEN

INFOPLUS

FLAGON ECO SC*

Ausstattung

Einlage: Glasvlies

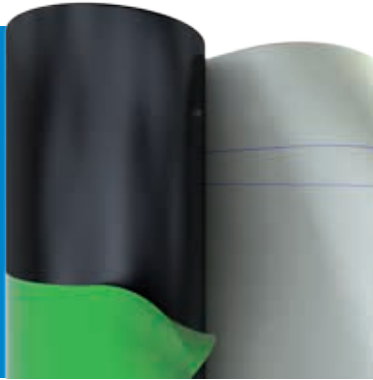
Oberseite: sandgrau, RAL 7012 auf Anfrage

Unterseite: schwarz

Verarbeitung: mechanisch befestigt, lose verlegt unter Auflast, begrünt; für Dachneigungen $\geq 20^\circ$ sowie für erhöhte Brandschutzanforderungen

Abmessungen Bahnenbreiten: 1,05 m, 1,60 m und 2,10 m

Dicken: 1,5 mm, 1,8 mm und 2,0 mm



scan mich für mehr Infos.

INFOPLUS

FLAGON ECO F SC*

Ausstattung

Einlage: Glasvlies

Oberseite: sandgrau, RAL 7012 auf Anfrage

Unterseite: mit Polyestervlies kaschiert

Verarbeitung: verklebt, lose verlegt unter Auflast, begrünt, mechanisch befestigt; für Dachneigungen $\geq 20^\circ$ sowie für erhöhte Brandschutzanforderungen

Abmessungen Bahnenbreiten: 1,60 m und 2,10 m

Dicken: 1,5 mm, 1,8 mm und 2,0 mm



scan mich für mehr Infos.

INFOPLUS

FLAGON EP/PR SC*

Ausstattung

Einlage: Glasvlies

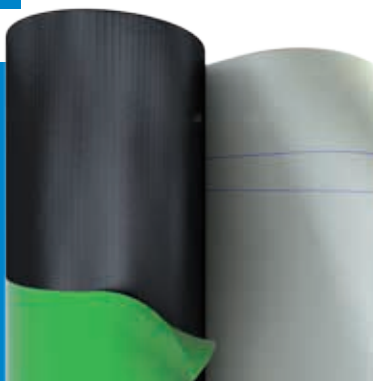
Oberseite: sandgrau, RAL 7012 auf Anfrage

Unterseite: schwarz

Verarbeitung: mechanisch befestigt; für erhöhte Anforderungen an den Brandschutz

Abmessungen Bahnenbreiten: 1,05 m und 1,60 m

Dicken: 1,5 mm, 1,8 mm und 2,0 mm



scan mich für mehr Infos.

*Produkte sind keine Lagerware und werden nur auf Bestellung produziert



PVC KUNSTSTOFFBAHNEN

FLAGON SR / SV

PVC KUNSTSTOFFBAHNEN – ERPROBTE STANDARDLÖSUNGEN

Auch im Bereich der Abdichtung mit PVC-Bahnen verfügt FLAG über jahrelange Erfahrungen. PVC Kunststoffbahnen komplettieren die Produktpalette im Standardbereich und ermöglichen Abdichtungen mit einem sehr guten Preis-/Leistungsverhältnis.

Abdichtungsbahnen FLAGON PVC – Eigenschaften und Vorteile

- ✓ Sehr gute Kälteflexibilität
- ✓ Unempfindlich gegenüber Temperaturschwankungen
- ✓ Hohe mechanische Belastbarkeit
- ✓ Widerstand gegen stoßartige und statische Belastungen
- ✓ Schwer entflammbar
- ✓ UV-Beständigkeit
- ✓ Zwei Standard-Farben und zahlreiche weitere auf Anfrage.
- ✓ Sicherheit der Verarbeitung ohne Flamme: heißluftverschweißbar



INFOPLUS

FLAGON SR

Ausstattung

Verstärkung: Polyestergewebe

Oberseite: hellgrau

Unterseite: dunkelgrau

Verarbeitung

mechanisch befestigt

Abmessungen

Bahnenbreite: 1,05 m und 1,60 m

Dicken: 1,5 mm, 1,8 mm und 2,0 mm

INFOPLUS

FLAGON SV

Ausstattung

Einlage: Glasvlies

Oberseite: hellgrau

Unterseite: dunkelgrau

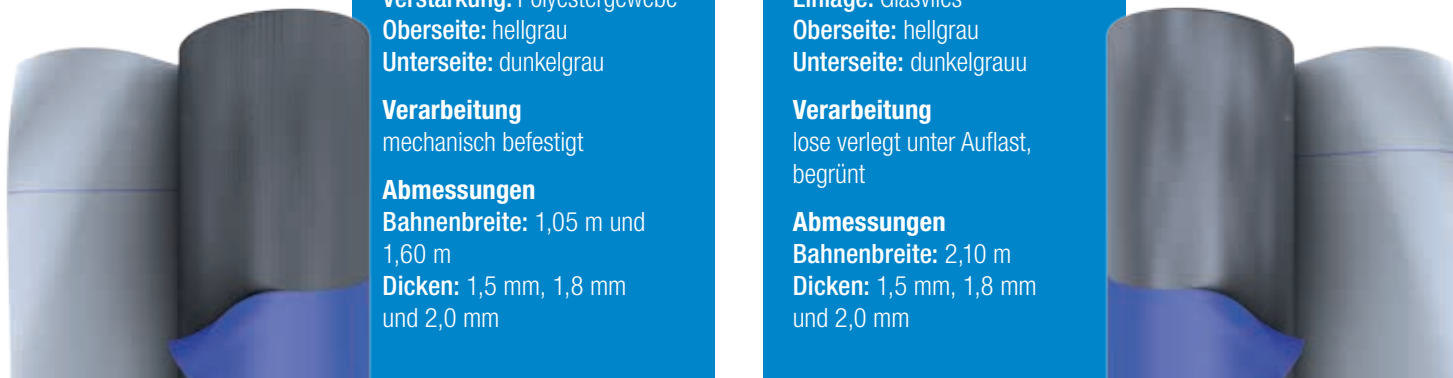
Verarbeitung

lose verlegt unter Auflast, begrünt

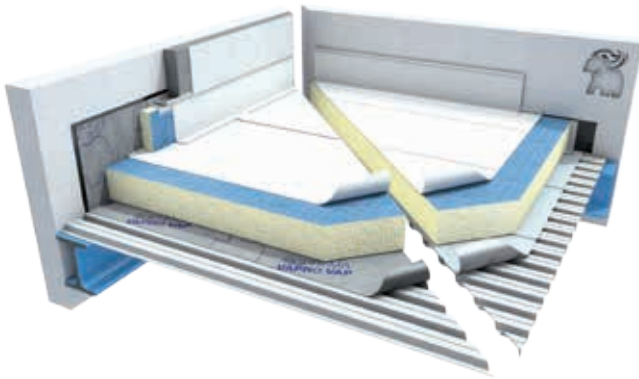
Abmessungen

Bahnenbreite: 2,10 m

Dicken: 1,5 mm, 1,8 mm und 2,0 mm



MECHANISCH BEFESTIGTER DACHAUFBAU
MIT PIR-DÄMMUNG



Systemaufbau

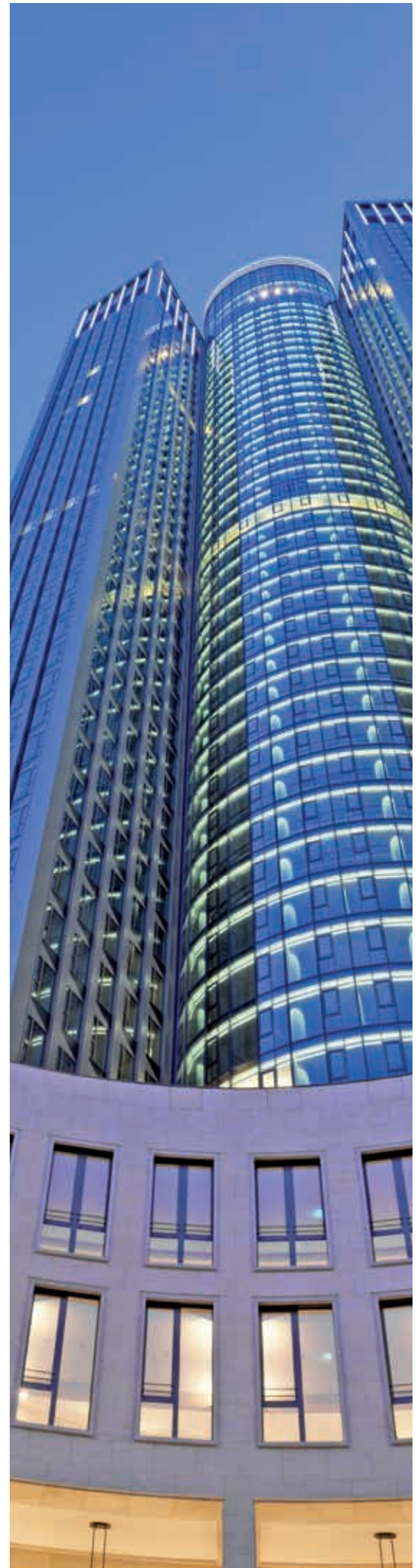
- | | |
|-------------|-------------------|
| Untergrund | Trapezblech |
| Dampfsperre | SOPREMA Vapro vap |
| Dämmung | EFYOS Blue |
| Abdichtung | FLAGON SR |

DACHAUFBAU UNTER AUFLAST
MIT PIR-DÄMMUNG



Systemaufbau

- | | |
|-------------|-------------------|
| Untergrund | Beton/Porenbeton |
| Voranstrich | ELASTOCOL 600 |
| Dampfsperre | SOPREMA Vapro vap |
| Dämmung | EFYOS Blue |
| Abdichtung | FLAGON SV |





ZUBEHÖR

FPO


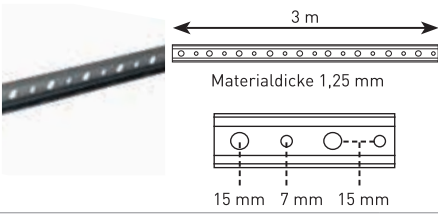


TRENN- UND SCHUTZLAGEN

Beschreibung	Lieferform	Abbildung
FLAGON Rohglasvlies 120 g/m² Baustoffklasse A2	2,00 m x 100 m; ca. 24,0 kg/Rolle 10 Rollen/Einweg	
FLAGON Geotextile 300 g/m² – Polyestervlies 300 g/m ² – Bohrfest – Frei bewitterbar	2,20 m x 75 m; ca. 51,0 kg/Rolle 12 Rollen/Einweg	
FLAGON FPO Walkway Supergrip – Farbe: hellgrau RAL 7047 + gelber Randstreifen – Dicke: 4 mm – Rutschklasse: R10 – Nur auf Anfrage / Bestellung	0,76 m x 15 m ca. 35,5 kg/Rolle 12 Rollen/Einweg	
FLAGON FPO Walkway – Farbe: schwarz – Dicke: 1,8 mm – Rutschklasse: R9	1,00 m x 20 m; ca. 32,6 kg/Rolle 23 Rollen/Einweg	
SOPRAVAP Stick Eco FR – Brandlastreduzierte, kaltselfstklebende Dampfsperbahn – Heizwert < 10500 KJ/m ² – Brennwert < 11600 KJ/m ²	100 m x 1,40 m ca. 21 kg/Rolle 10 Rollen/Einweg	

KLEBSTOFFE + REINIGER

Beschreibung	Lieferform	Abbildung
FLEXOCOL PU-Dachbahnenkleber – Flüssiger 1K PUR Klebstoff – Verklebung von vlieskaschierten Bahnen – Einseitiger Auftrag, Verbrauch ca. 500 g/m ² (Abhängig vom Untergrund)	10 kg	
FLEXOCOL Kontaktkleber FPO – Kontaktklebstoff für An- und Abschlüsse – Beidseitiger Auftrag, jeweils ca. 250 g/m ² (Abhängig vom Untergrund)	5 kg = 6 L	
FLEXOSTICK Primer – lösemittelhaltiger Haftgrund – Zur Untergrundbehandlung für die Verklebung von FLAGON Premio Stick – Farbton transparent	20 kg Gebinde; 16 Eimer / PAL	
FLAGON FPO Reiniger – Nahtaktivierungsmittel – Reinigung von leichten und moderaten Verschmutzungen – Reinigung von Formteilen	3 L	
FLAGON Sopraclean – Reaktivierungsmittel von länger bewitterten FPO-Dachbahnen	3 L	

VERBUNDBLECHE + SCHIENEN

Beschreibung	Lieferform	Abbildung
FLAGON Verbundblech FPO – Dicke Metallblech: 0,6 mm – Foliendicke: 1,0 mm – Sandgrau – RAL 7012 (basaltgrau)	1 m x 2 m / 50 Stk 100 m ² 1 m x 3 m / 50 Stk 150 m ² 1 m x 30 m / 4 Stk 120 m ²	
FLAGON Befestigungsschiene verzinkt – Länge: 3 m – Verzinkter Bandstahl – Lochabstand: 2,5 cm – Lochdurchmesser: 7/15 mm	10 Stk/VE (30 lfm)	
FLAGON Verbindungselement – Stoßverbindungen für Befestigungsschiene – Schutz vor mechanischen Schäden	Verpackung 50 Stk/VE	
FLAGOFIL FPO Schweißschnur – 200 m	1 Stk	

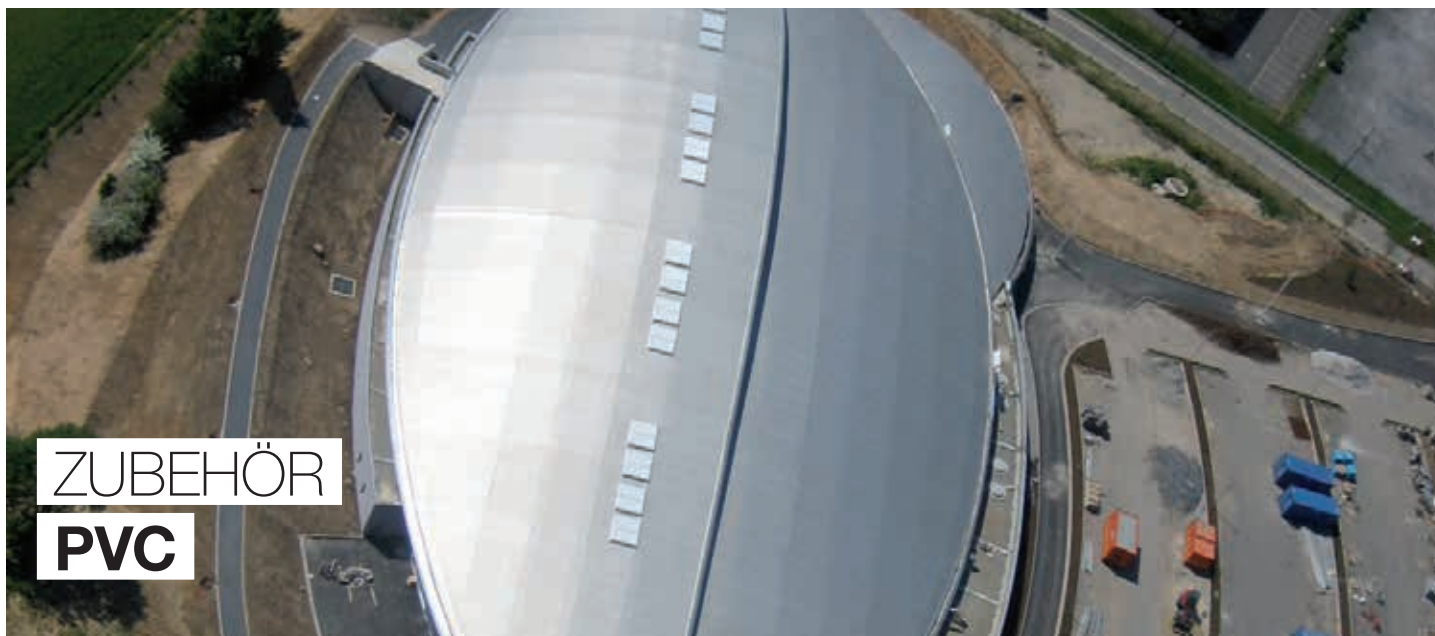
FORMTEILE

Beschreibung	Lieferform	Abbildung															
FLAGON 95 Innenecken 90° – Sandgrau – RAL 7012 (basaltgrau)	20 Stk/Karton																
FLAGON 95 Außenecke 90° – Sandgrau – RAL 7012 (basaltgrau)	20 Stk/Karton																
FLAGON Dunstrohrefassung – Sandgrau – RAL 7012 (basaltgrau) erhältlich in folgenden Größen: – Ø 50 mm – Ø 80 mm – Ø 110 mm – Ø 130 mm	1 Stk	<table border="1"> <tr> <td>Ø d1 (mm)</td> <td>50</td> <td>80</td> <td>110</td> <td>130</td> </tr> <tr> <td>Ø d2 (mm)</td> <td>250</td> <td>280</td> <td>310</td> <td>339</td> </tr> <tr> <td>h (mm)</td> <td>400</td> <td>400</td> <td>400</td> <td>400</td> </tr> </table>	Ø d1 (mm)	50	80	110	130	Ø d2 (mm)	250	280	310	339	h (mm)	400	400	400	400
Ø d1 (mm)	50	80	110	130													
Ø d2 (mm)	250	280	310	339													
h (mm)	400	400	400	400													
FLAGON FPO Sekuranteneinfassung 250 mm – Ø 18 mm – Ø 28 mm – Sandgrau – RAL 7012 (basaltgrau)	1 Stk																
FLAGON Schrumpfschlauch mit Kleber – Ø 25 mm/ 8 mm – Ø 40 mm/ 13 mm – Ø 70 mm/ 25 mm – Ø 140 mm/ 42 mm – 1,22 m	1 Stk																
FLAGON FPO Reparaturrondell – Sandgrau – 125 mm	20 Stk/Karton																
FLAGON FPO Decor Profil – Sandgrau – RAL 7012 (basaltgrau) – Nur auf Bestellung/Anfrage – In 3 m und 4 m Länge	10 Stk/VE																

BLITZSCHUTZ

Beschreibung	Lieferform	Abbildung
FLAGON Blitzschutzdurchführung – Ø 10 mm – RAL 7012 (basaltgrau) – Sandgrau	10 Stk/Karton	
FLAGON Blitzschutzhalter – Ø 8-10 mm – Sandgrau	10 Stk/Karton	
FLAGON FPO Blitzschutzrondell – Anschlussflansch für Blitzschutzhalter – Sandgrau – 200/24 mm	20 Stk/Karton	





TRENN- UND SCHUTZLAGEN

Beschreibung	Lieferform	Abbildung
<p>FLAGON Rohglasvlies 120 g/m² – Baustoffklasse A2</p>	2,00 m x 100 m; ca. 24,0 kg/Rolle 10 Rollen/Einweg	
<p>FLAGON Geotextile 300 g/m² – Polyestervlies 300 g/m² – Bohrfest – Frei bewitterbar</p>	2,20 m x 75 m; ca. 51,0 kg/Rolle 12 Rollen/Einweg	
<p>FLAGON PVC Walkway Supergrip – Farbe: hellgrau RAL 7047 + gelber Randstreifen – Dicke: 4mm – Rutschklasse: R10 – Nur auf Anfrage / Bestellung</p>	0,76 m x 15 m ca. 35,5 kg/Rolle 12 Rollen/Einweg	
<p>FLAGON PVC Walkway – Farbe: RAL 7012 – Dicke: 1,8 mm</p>	1,50 m x 20 m; ca. 32,6 kg/Rolle 23 Rollen/Einweg	
<p>SOPRAVAP Stick Eco FR – Brandlastreduzierte, kaltselbstklebende Dampfsperrbahn – Heizwert < 10500 KJ/m² – Brennwert < 11600 KJ/m²</p>	100 m x 1,40 m ca. 21 kg/Rolle 10 Rollen/Einweg	

KLEBSTOFFE + REINIGER

Beschreibung	Lieferform	Abbildung
FLEXOCOL V – Kontaktklebstoff für An- und Abschlüsse – Beidseitiger Auftrag, jeweils ca. 250 g/m ² (Abhängig vom Untergrund)	10 L	
FLAGON – PVC Reiniger – Nahtaktivierungsmittel – Reinigung von leichten und moderaten Verschmutzungen – Reinigung von Formteilen	3 L	

VERBUNDBLECHE + SCHIENEN

Beschreibung	Lieferform	Abbildung
FLAGON Verbundblech PVC – Dicke Metallblech: 0,6 mm – Foliendicke: 1,0 mm – RAL 7047 (hellgrau) – RAL 7012 (basaltgrau)	1 m x 2 m / 50 Stk 100 m ² 1 m x 3 m / 50 Stk 150 m ² 1 m x 30 m / 4 Stk 120 m ²	
FLAGON Befestigungsschiene verzinkt – Länge: 3,00 m – Verzinkter Bandstahl – Lochabstand: 2,5 cm – Lochdurchmesser: 7/15 mm	10 Stk/VE (30 lfm)	
FLAGON Verbindungselement – Stoßverbindungen für Befestigungsschiene – Schutz vor mechanischen Schäden	Verpackung 50 Stk/VE	
FLAGOFIL PVC Schweißschnur – 200 m	1 Stk	

FORMTEILE

Beschreibung	Lieferform	Abbildung															
FLAGON 95 Innenecken 90° – RAL 7047 (hellgrau)	20 Stk/Karton																
FLAGON 95 Außenecke 90° PVC – Ø 50 mm – RAL 7047 (hellgrau)	20 Stk/Karton																
FLAGON Dunstroheinfassung – Ø 50 mm – Ø 80 mm – Ø 110 mm – Ø 130 mm – RAL 7047 (hellgrau)	1 Stk	<table border="1"> <tr> <td>Ø d1 (mm)</td> <td>50</td> <td>80</td> <td>110</td> <td>130</td> </tr> <tr> <td>Ø d2 (mm)</td> <td>250</td> <td>280</td> <td>310</td> <td>339</td> </tr> <tr> <td>h (mm)</td> <td>400</td> <td>400</td> <td>400</td> <td>400</td> </tr> </table>	Ø d1 (mm)	50	80	110	130	Ø d2 (mm)	250	280	310	339	h (mm)	400	400	400	400
Ø d1 (mm)	50	80	110	130													
Ø d2 (mm)	250	280	310	339													
h (mm)	400	400	400	400													
FLAGON PVC Sekuranteneinfassung 250 mm – Ø 18 mm – Ø 28 mm – RAL 7047 (hellgrau)	1 Stk																
FLAGON Schrumpfschlauch mit Kleber – Ø 25 mm/ 8 mm – Ø 40 mm/13 mm – Ø 70 mm/25 mm – Ø 140 mm/ 42 mm – 1,22 m	1 Stk																
FLAGON Decor Profil – Nur auf Bestellung/Anfrage – Silver Art – Copper Art – RAL 7047 (hellgrau) – In 3 m und 4 m Länge	10 Stk/VE																

BLITZSCHUTZ

Beschreibung	Lieferform	Abbildung
FLAGON Blitzschutzdurchführung – Ø 10 mm – RAL 7047 (hellgrau)	10 Stk/Karton	

WERKZEUGE

Beschreibung	Lieferform	Abbildung
FLAGON Messingandrückrolle	1 Stk	
FLAGON Nahthobel	1 Stk	
FLAGON Nahthobelschärfer	1 Stk	
FLAGON Schweißnahtprüfer	1 Stk	
FLAGON K Tragehilfe – Tragehilfe zum praktischen Transport von FLAGON Kunststoffbahnen	2 Stk/Set	
FLAGON Andrückrolle PVC 40 mm	1 Stk	
FLAGON FPO Andrückrolle 30 mm	1 Stk	



REFERENZ

SCHWIMMBAD CABALELA GRÜNSTADT



KOMPLETTAUFBAU MIT SOPREMA-PRODUKTEN HÄLT JEDEM WETTER STAND

Objekt	Schwimmbad CabaLela, Grünstadt
Sanierung	2015/2016
Fläche	2.300 m ²
Aufbau	Untergrund: Beton/Stahltrapez Voranstrich: SOPRADERE Quick Dampfsperre: SOPRAVAP EVA 35, SOPRAVAP Activa 2 (auf Beton) bzw. SOPRAVAP Stick Alu TS (auf Stahltrapezflächen) Dämmung: EFYOS Blue, je nach Dampfsperre verklebt mit Dämmstoffklebeschäum bzw. eingeflämmt Oberlage: FLAGON Premio 180 in RAL 7012
Besondere Anforderung	Das Dach über dem Schwimmbecken lässt sich mithilfe einer Fahrwerk- und Dachantriebs-technik vollständig zurückfahren.



Vollständiger Referenzbericht:



HOCHWERTIGER VERKLEBTER DACHAUFBAU MIT FPO KUNSTSTOFFBAHNEN



Objekt	Marzipanfabrik Niederegger, Lübeck
---------------	-------------------------------------------

Baujahr	1962
----------------	------

Sanierung	2016/2017
------------------	-----------

Fläche	1.500 m ²
---------------	----------------------

Aufbau:	Voranstrich: Aquadere Stick Dampfsperre: SOPRAVAP Stick Alu TS (Nachfolgemodell: SOPREMA Vapro vap) 60 mm segmentierte PU-Dämmung Abdichtung: FLAGON EP/PV-F SC (jetzt FLAGON Eco F SC), verklebt
----------------	------------------------------------------------------------------------------------------------------------------------------------------------------------------------------------------------------------------

Besondere Anforderung	Bei der Komplettsanierung des Sheddachs der Marzipanfabrik sollte dessen charakteristische Konstruktion mit den über einen Meter hohen, geschwungenen Dachreitern erhalten werden.
------------------------------	------------------------------------------------------------------------------------------------------------------------------------------------------------------------------------

Zusätzliche Abdichtung des Neubaus

Der Dachsanierung vorausgegangen war die Abdichtung des Neubaus einer großen Produktionshalle.

Objekt	Neubau Produktionshalle Niederegger
---------------	--------------------------------------------

Baujahr	2017
----------------	------

Fläche	2.700 m ²
---------------	----------------------

Aufbau	Dampfsperre: SOPRAVAP EVA 35 Dämmung: EPS Gefälledämmung Abdichtung: FLAGON Eco 150, mechanisch befestigt
---------------	--------------------------------------------------------------------------------------------------------------------





EINE AUSWAHL ERFOLGREICHER FLAG-PROJEKTE VON SOPREMA

- 1_ Infopavillon Karlsruhe
- 2_ BMW Leipzig
- 3_ AEG-Electrolux Dormagen
- 4_ Aquatic Centre Arras Frankreich
- 5_ Elefantenhaus Erfurt
- 6_ Tower 185 Frankfurt/Main
- 7_ Puma Schlüsselfeld
- 8_ Daimler Germersheim





DIENSTLEISTUNGEN MIT SYSTEM

SOPREMA bietet mehr als nur eine große Auswahl innovativer und anwenderfreundlicher Produkte. Mit unserem umfassenden Service stehen wir Ihnen darüber hinaus beratend zur Seite. Zu unseren Dienstleistungen zählen Gefälleplanerstellungen, Windsog- und bauphysikalische Berechnungen, Entwässerungsnachweise und Feuchteanalysen.

Sie wollen in Sachen Know-how auf dem neuesten Stand bleiben? Ein Film sagt mehr als 1000 Worte: Verarbeitungsvideos zeigen Ihnen, wie's geht. Außerdem erfahren Sie in Schulungen und bei Lehrverlegungen live und aus erster Hand alles Wissenswerte zur Verarbeitung unserer Produkte. Überzeugen Sie sich selbst und profitieren auch Sie von unserem umfassenden Weiterbildungsangebot. Alle Services finden Sie unter www.soprema.de/services.

MIT WENIGEN KLICKS ZUM PASSENDEN SYSTEMAUFBAU



www.soprema.de/systeme

Mit unseren Online-Systemfindern ermitteln Sie ganz einfach und unkompliziert das passende System für Ihre Anforderungen. Mit wenigen Klicks erhalten Sie die zugehörigen Ausschreibungsunterlagen – inklusive Leistungstexten und Detailzeichnungen.

ANLEITUNG SYSTEMFINDER

1. Unter Systeme den passenden **Systemfinder** wählen.



2. Nacheinander **Untergrund, Lagesicherung, Dämmung** und **Abdichtung** wählen.

3. Der empfohlene **Systemaufbau** (mit Variante) inkl. Leistungsverzeichnisse wird ermittelt.

SOPREMA GmbH

Als Komplettanbieter von hochwertigen Abdichtungs- und Dämm Lösungen liefert SOPREMA optimal aufeinander abgestimmte Systeme für jede bauliche Gegebenheit.

Das Portfolio für die Abdichtung im Flachdach- und Bauwerksbereich umfasst **SOPREMA** Bitumenabdichtungen, **FLAG** Kunststoffbahnen und **ALSAN** Flüssigkunststoffe. Im Bereich Dämmung stellt das Unternehmen hochleistungsfähige **EFYOS** Polyurethan-Dämmsysteme sowie **PAVATEX** Holzfaser-Dämmstoffe zur Verfügung. Daneben arbeitet SOPREMA eng mit dem Schwesterunternehmen **ESSERTEC** zusammen, einem führenden Hersteller von Tageslicht- und Rauchabzugssystemen für Flachdächer.

Weltweit ist die SOPREMA-Gruppe in 90 Ländern vertreten und erwirtschaftet mit über 8.400 Beschäftigten einen Umsatz von 3,08 Mrd. Euro (2019). Die deutsche SOPREMA GmbH beschäftigt rund 230 Mitarbeiterinnen und Mitarbeiter am Verwaltungssitz Mannheim, am Produktionsstandort Hof/Oberroßbach (Westerwald) sowie am PAVATEX-Standort Leutkirch (Allgäu).

Unter dem Label WissensWerk by SOPREMA finden Verarbeiter, Fachhändler sowie Architekten und Planer ein umfassendes Weiterbildungs- und Informationsangebot. Darüber hinaus steht das WissensWerk für kompetente Beratung, technische Dienstleistungen und Produktentwicklungen.

www.soprema.de



SOPREMA GmbH

Mallastraße 59
D-68219 Mannheim
Tel. +49 621 73 60 30
info@soprema.de
www.soprema.de

