

SFS

VHF

Befestigungssysteme

Katalog 2020



A modern industrial building with a dark grey corrugated metal facade and a large glass window. The SFS intec logo is mounted on the wall. The sky is blue with light clouds. The foreground shows a gravel area and a metal frame structure.

SFS intec

Ihr zuverlässiger Partner
für Befestigungen rund
um die Gebäudehülle

Mechanische Flachdachbefestigung

SFS ist der Spezialist für die mechanische Befestigung von Dachbahnen auf jedem Untergrund.

The SFS logo consists of the letters 'SFS' in a bold, orange, sans-serif font. Below the letters is a thick, horizontal orange bar.

Metalleichtbau

Das Produktsortiment im Bereich Metalleichtbau umfasst alle erforderlichen Befestiger für die Befestigung von Dach- und Wand- Profilen sowie deren Unterkonstruktionen.

Konstruktiver Holzbau

Als breit aufgestellter Komplettanbieter präsentiert sich SFS auch im Geschäftsbereich Holzbau.

Vorgehängte hinterlüftete Fassade

SFS liefert ein erstklassiges Sortiment, das alle Ebenen der vorgehängten hinterlüfteten Fassade bedient.

Fensterbau und Fenstermontage

Im Marktsegment der fensterherstellenden Industrie ist SFS als Spezialist für Beschlags- und Armierungsbefestiger bekannt.

Bändertechnik

SFS verfügt über ein breites Produktsortiment für die Herstellung von hochwertigen und innovativen Innen- und Haustüren.



Befestigungssysteme für die vorgehängte hinterlüftete Fassade

Das SFS Befestigersortiment umfasst Produkte zur Verankerung und Verbindung der SFS Unterkonstruktionssysteme auf unterschiedlichen Untergründen sowie zur Befestigung von Fassadenpaneele. Ergänzt wird das Leistungsangebot durch umfangreiches Zubehör, eine kompetente Beratung sowie unseren umfassenden Baustellenservice.

SFS ist Mitglied in folgenden Verbänden



FVHF Fachverband vorgehängte
hinterlüftete Fassade



VFF Verband Fenster +
Fassade



AGI Arbeitsgemeinschaft
Industriebau



IFBS Internationaler Verband für
den Metallleichtbau



Österreichischer Fachverband
für hinterlüftete Fassaden



FVSB Fachverband Schloss- und
Beschlagindustrie e.V.



IFT Institut für Fenstertechnik

Befestigung für Fassadenplatten

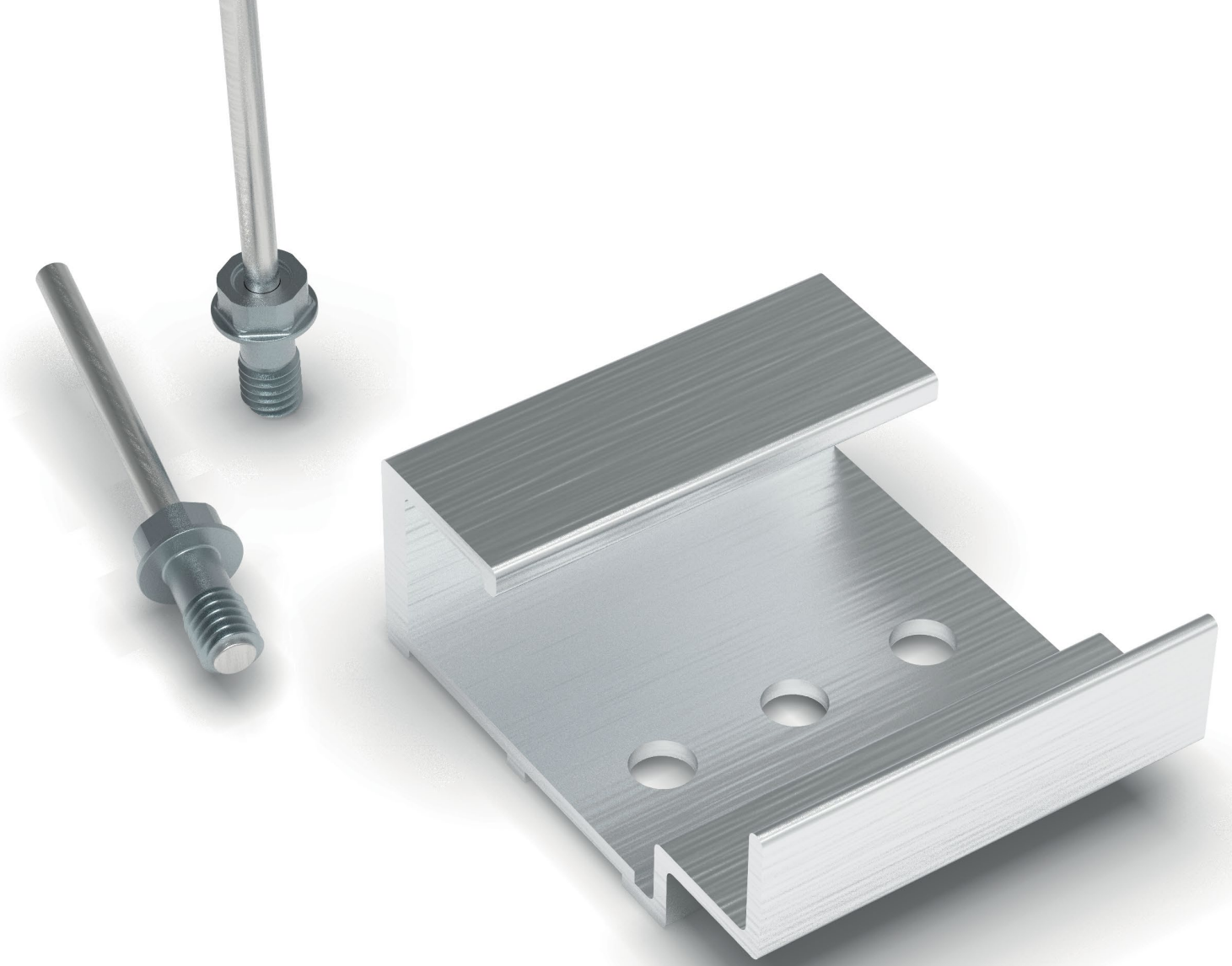
Die Anforderungen an die Montage vorgehängter hinterlüfteter Fassaden steigen stetig. Die zunehmende Komplexität der Fassaden – Großformate, 3D-Elemente oder neue Materialien – erfordern Expertise sowie marktgerechte und wirtschaftliche Lösungen. Als Spezialist für die Befestigung vorgehängter hinterlüfteter Fassaden besitzt SFS einen hervorragenden Namen.

Als Komplettanbieter rund um die dauerhaft sichere Befestigung für alle Ebenen einer Fassade bieten wir Wandhalter, Profile und Verbinder bis hin zu Verankerungen und Zubehörkomponenten.





Befestigungslösungen für Fassadenplatten	8
Blindbefestiger für verdeckte Befestigung	
TUF-S	10
TUC-S	13
Befestiger für sichtbare Befestigung	
SLA5-D11	16
SLA3-D12	18
AP	19
ASO, SSO	20
TW-S, TW-A4	22
Fixpunkthülse, Gleitpunkthülse	24
Verbindung für Unterkonstruktionen	27
SDA-5, SN3	28
ASO	30
SW3	31
Verankerung für Untergründe	33
SXRL	34
SXR	35
FAZ II / FAZ II GZ	36
MULTI-MONTI®	39
Zubehör	42
Individueller Service	48



unsichtbare Befestigung für Fassadenpaneele

Der **TUF-S** Blindbefestiger für die unsichtbare Befestigung

Die unsichtbare Befestigung von Fassadenpaneelen war noch nie so einfach wie mit dem innovativen TUF-S

Unsichtbar und schnell in der Montage

Der Blindbefestiger TUF-S von SFS übertrifft die Erwartungen hinsichtlich Verarbeitung und Flexibilität an bisherigen Lösungen zur rückseitigen Befestigung von Fassadenplatten. Die Montage ist ohne Spezialwerkzeuge schnell und sicher von einer Person auszuführen. Im Vergleich zu herkömmlichen rückseitigen Befestigungssystemen lässt sich bis zu 50 Prozent der Montagezeit einsparen. Falls nötig kann der Blindbefestiger TUF-S darüber hinaus zur einmaligen Demontage auch ohne Spezialwerkzeug wieder entfernt werden.

Optimale Sicherheit

Durch die einfache Verarbeitung ist höchste Setsicherheit gewährleistet. Durch die radiale Spreizung beim Abziehen des Zugstifts verstemmt sich das Gewinde in der Fassadenplatte und dadurch ergeben sich sehr hohe Auszugswerte. Der Befestiger kann so bei der Montage nicht überdreht werden. Ein selbständiges Rückdrehen durch Dilatation oder Vibration ist nicht möglich. Die Hülse besteht aus austenitisch nichtrostendem Stahl, Werkstoff Nr. 1.4401, Güte A4. Unsere Fachberater geben Ihnen gerne detaillierte Informationen. Nehmen Sie mit uns Kontakt auf – wir beraten Sie gerne.

Einfach

- einfache Sacklochbohrung ausreichend – keine Hinterschnittbohrung notwendig
- schnelle Verarbeitung ohne Spezialwerkzeuge
- Bohrung auch direkt auf der Baustelle möglich
- effiziente Montage mit GESIPA PowerBird® Pro

Sicher

- Kein Überdrehen
- Hohe Auszugswerte dank verstemmtem Gewinde
- selbständiges Rückdrehen durch Dilatation nicht möglich
- Sechskantkopf ermöglicht einmalige Demontage



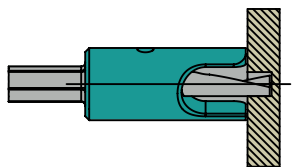
TUF-S

Blindbefestiger für verdeckte Befestigung

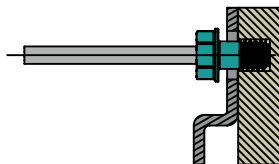


Anwendung

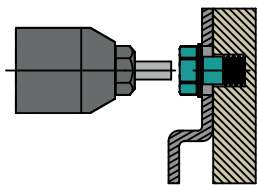
Zur Rückseitigen Befestigung von Fassadenplatten.



1. Vorbohren der HPL-Fassadenplatte mit dem HSS Sacklochbohrer \varnothing 6 mm mit Tiefenanschlag



2. Positionieren der vorgebohrten Agraffe und Durchstecken des Blindbefestigers TUF-S

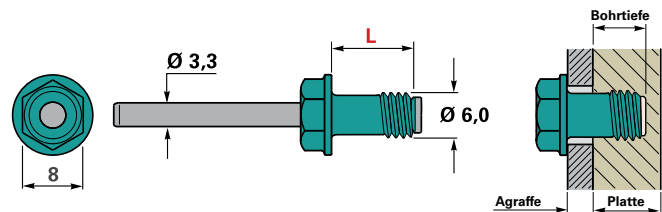


3. Zugstift mit Nietsetzgerät GESIPA PowerBird® Pro vollständig abziehen (Mundstück 17/36 oder 17/40)

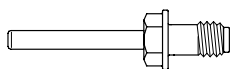
Material

Hülse: nichtrostender Stahl A4 (Werkstoffnummer 1.4401)

Dorn: Kohlenstoffstahl, verzinkt



TUF-S Blindbefestiger



Produktcode Typ	d	l	Bohrloch	VPE	Artikelnr.
TUF -S	6x	7	6	500	1554316
TUF -S	6x	7,5	6	500	1554377
TUF -S	6x	8	6	500	1554321
TUF -S	6x	8,5	6	500	1554378
TUF -S	6x	9	6	500	1554325
TUF -S	6x	10	6	500	1554326
TUF -S	6x	11	6	500	1554327
TUF -S	6x	12	6	500	1554328
TUF -S	6x	13	6	500	1554329

Bei Bohrungen ist darauf zu achten, dass die Sichtseite der Fassadenplatte auf einen sauberen Untergrund gelegt wird um die Platte nicht zu beschädigen. Die Fassadenplatten müssen jeweils vollflächig aufliegen damit sich die Platte durch den Bohrdruck nicht durchbiegt bzw. beschädigt wird.

Bei einer Bohrung in Verbindung mit dem Tiefenanschlag und dem passenden HSS-Bohrer ist die Bohrung fachgerecht ausgeführt, wenn der

Tiefenanschlag auf der Rückseite der Fassadenplatte aufliegt und sich ein gleichmässig sichtbarer Ring um das Bohrloch bildet.

Bei Ziehen des Dorn mit der GESIPA PowerBird® Pro ist ein leichter Druck auf den TUF-S Blindbefestiger auszuüben. Der Niet ist richtig gesetzt, wenn die Agraffe/Tragprofil fest sitzt oder sich nur noch minimal bewegen lässt.

TUF-S

Sacklochbohrer und Tiefenanschlag

Der
Tiefenanschlag ist
mit allen verfügbaren
Bohrern einsetzbar
und ist wieder-
verwendbar



Anwendung

HSS-Bohrer für weiche Materialien wie HPL
VHM-Bohrer für harte Materialien wie Faserzement,
Glasfaserbeton usw.

Material

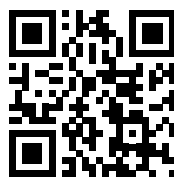
Nichtrostender Stahl A2 (Werkstoffnummer 1.4301)

Sacklochbohrer und Tiefenanschlag

Der Tiefenanschlag ist mit allen verfügbaren Bohrern einsetzbar und ist wiederverwendbar.



Produktcode Typ	d	l	Bohrloch	Bohrtiefe	VPE	Artikelnr.
Tiefenanschlag					1	1478567
HSS-Bohrer	6,0x	40	6	5	1	1481609
HSS-Bohrer	6,0x	40,5	6	5,5	1	1514312
HSS-Bohrer	6,0x	41	6	6	1	1481601
HSS-Bohrer	6,0x	41,5	6	6,5	1	1514314
HSS-Bohrer	6,0x	42	6	7	1	1481588
HSS-Bohrer	6,0x	42,5	6	7,5	1	1514315
HSS-Bohrer	6,0x	43	6	8	1	1478593
HSS-Bohrer	6,0x	43,5	6	8,5	1	1414316
VHM-Bohrer	6,0x	40	6	5	1	1615070
VHM-Bohrer	6,0x	40,5	6	5,5	1	1586737
VHM-Bohrer	6,0x	41	6	6	1	1615072
VHM-Bohrer	6,0x	41,5	6	6,5	1	1615073
VHM-Bohrer	6,0x	42	6	7	1	1615074
VHM-Bohrer	6,0x	42,5	6	7,5	1	1615075
VHM-Bohrer	6,0x	43	6	8	1	1615077
VHM-Bohrer	6,0x	43,5	6	8,5	1	1615078
VHM-Bohrer	6,0x	45	6	10	1	1479984



Detaillierte Informationen zum
TUF-S Befestigungssystem
finden Sie auf
<http://www.tuf-s.biz/de/>

TUF-S

Auswahlmatrix

Auswahlmatrix Befestiger für HPL Paneele laut ETA-15/0476

Befestiger	Artikelnr. Befestiger	Paneeldicke	Agraffe	Bohrtiefe +0,5 / 0	Bohrer	Artikelnr. Bohrer
TUFS-6x7-A4	1554316	8	2,0	5,0	HSS-6,0x40	1481609
TUFS-6x7,5-A4	1554377	8	2,0	5,5	HSS-6,0x40,5	1514312
TUFS-6x8-A4	1554321	8	2,0	6,0	HSS-6,0x41	1481601
		8	3,0	5,0	HSS-6,0x40	1481609
TUFS-6x8,5-A4	1554378	8	3,0	5,5	HSS-6,0x40,5	1514312
TUFS-6x9-A4	1554325	8	3,5	5,5	HSS-6,0x40,5	1514312
		8	4,0	5,0	HSS-6,0x40	1481609
		8	2,5	6,5	HSS-6,0x41,5	1514314
		10	2,0	7,0	HSS-6,0x42	1481588
		10	2,5	6,5	HSS-6,0x41,5	1514314
TUFS-6x10-A4	1554326	10	2,0	8,0	HSS-6,0x43	1478593
		10	2,5	7,5	HSS-6,0x42,5	1514315
		10	3,0	7,0	HSS-6,0x42	1481588
		10	3,5	6,5	HSS-6,0x41,5	1514314
		10	4,0	6,0	HSS-6,0x41	1481601
TUFS-6x11-A4	1554327	12	2,5	8,5	HSS-6,0x43,5	1514316
		10	3,0	8,0	HSS-6,0x43	1478593
		10	4,0	7,0	HSS-6,0x42	1481588
TUFS6X12A4	1554328	10	4,0	8,0	HSS-6,0x43	1478593
TUFS6X13A4	1554329	10 / 12	5,0	8,0	HSS-6,0x43	1478593

In den meisten Fällen werden die Fassadenplatten beim Konfektionär nach den Vorgaben des Verlegeplans in den Bearbeitungszentren werkseitig vorgebohrt, so dass baustellenseitig nur die Montage der Agraffen/Tragprofile erfolgen muss.

Für den Fall, dass kleinere Fassadenflächen vor Ort gebohrt werden sollen, die Situation an der Fassadenfläche erfordert dass zusätzliche Bohrungen notwendig sind oder Bohrungen an einer anderen Stelle als im Verlegeplan vorgenommen werden müssen sind die in der Tabelle angegebenen speziell für den Einsatz des TUF-S geeigneten HSSBohrer und der Tiefenanschlag erforderlich.

Die Ermittlung des richtigen Bohrers ist denkbar einfach:

Plattendicke abzüglich Toleranz von 0,5 mm und der erforderlichen Restplattendicke von 2 mm (ACHTUNG: bitte die Verarbeitungsvorschriften der Plattenhersteller beachten) ergibt die Bohrtiefe.

Beispiel: HPL-Platte 8 mm abzgl. 0,5 mm Toleranz abzgl. 2 mm Restplattendicke ergibt eine Bohrtiefe von 5,5 mm.

Für den Einsatz des HSSBohrers muss der Tiefenanschlag separat dazu bestellt werden.

TUC-S

Blindbefestiger für Glasfaserbetonpaneele - Rieder fibreC und öksokin



Z-31.4-166

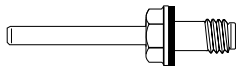
Anwendung

Zur Rückseitigen Befestigung von Rieder Glasfaserbetonpaneele (fibreC und öksokin).

Material

Hülse: nichtrostender Stahl A4 (Werkstoffnummer 1.4401)
Dorn: Kohlenstoffstahl, verzinkt
Dichtscheibe: EPDM

TUC-S Blindbefestiger



Produktcode Typ	d	l	Bohrloch	VPE	Artikelnr.
TU-C-W10-	6x	14	6	500	1427694



Produktcode Typ	d	l	Bohrloch	Bohrtiefe	VPE	Artikelnr.
VHM-Bohrer	6,0x	45	6	10	1	1479984



Produktcode Typ	d	l	Bohrloch	Bohrtiefe	VPE	Artikelnr.
Tiefenanschlag			–	–	1	1478567

Siehe auch
passendes
Zubehör
ab S. 42

The background of the image consists of vertical wooden slats in two colors: a medium brown and a light beige. The slats are arranged in a staggered, overlapping pattern. Small, round, light-colored fasteners are visible on the surface of each slat, spaced out vertically. The lighting is even, highlighting the natural wood grain.

**Befestiger für
sichtbare
Befestigungen**

SLA5-D11 für Aluminiumverbundkassetten

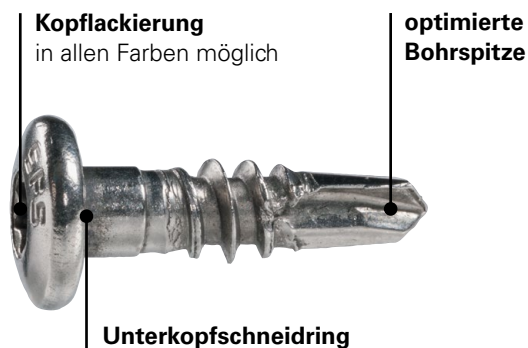
Sichere Befestigung bei optimalem Schutz der Oberfläche

Der Bohrbefestiger SLA5-D11 mit der speziellen Unterkopfschneide ermöglicht ein einfaches und sicheres Herstellen der Aluminiumverbundkassette. Mit der SLA5-D11 bieten wir eine optimale Alternative zur aufwendigen Nietbefestigung.

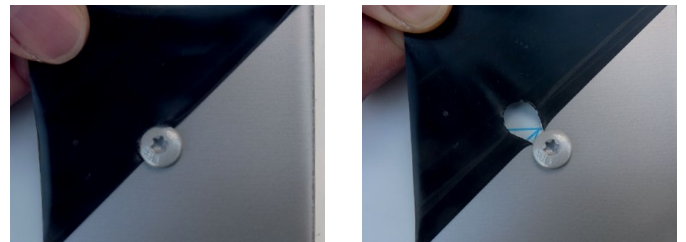
Vorteile, die Sie überzeugen werden

- Zur sicheren Herstellung von Aluminiumverbundkassetten SZ 20
- Optimale Alternative zur Nietbefestigung
- Der Unterkopfschneidring ermöglicht das einfache und saubere Entfernen der Schutzfolie nach der Befestigung
- Optimaler Schutz der Kassettensoberfläche bei Transport und Montage
- Kopflackierung passend zum Farbton der Kassettensoberfläche möglich

Produktübersicht

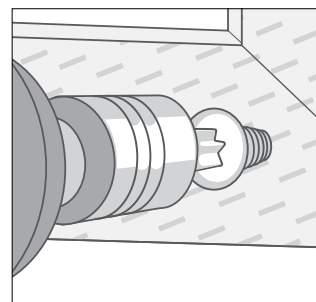


Für eine saubere Entfernung der Schutzfolie

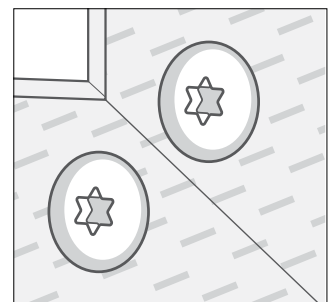


Der sichere Transport wird gewährleistet. Ein Lösen der komplett aufliegenden Schutzfolie vor dem Befestigen ist nicht erforderlich. Nach der Montage der Aluminiumverbundkassette kann die Schutzfolie sauber und ohne Reste von der Platte gelöst werden.

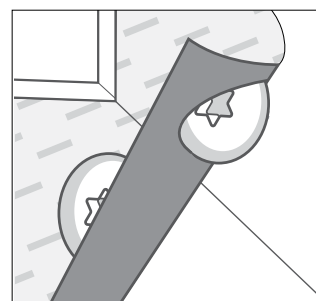
Montage



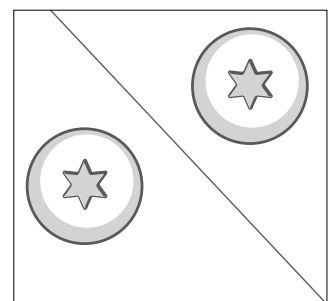
Die Umkantung wird mit dem Bohrbefestiger SLA5-D11 an das Versteifungsprofil verschraubt ohne die Folie vorher zu entfernen.



Durch die sich an der Unterseite des Befestigerkopfs befindliche Schneidkante wird beim Befestigen die Schutzfolie durchtrennt.



Durch das durchtrennen der Folie mittels Schneidring wird das Abziehen der Folie erleichtert.



Es entsteht eine saubere Oberfläche ohne sichtbare Folienreste zwischen Befestigerkopf und Kassette.

SLA5-D11

Befestiger für sichtbare Befestigung



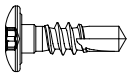
Anwendung

Bohrbefestiger mit Unterkopfschneidring zur Herstellung von Aluminiumverbundkassetten.

Material

Nichtrostender Stahl A2 (Werkstoffnummer 1.4567)

SLA5-D11 Bohrbefestiger (Edelstahl)



Produktcode Typ	d	l	Werk- stoff	Bohrlei- stung	Antrieb	Klemmb.	Artikelnr.
SLA5/5-7-D-11-S-	6x	20	A2	5 mm Aluminium	T25W	5-7	1290957

Bei Bestellungen unter 1000 Stück berechnen wir 45,00 € je Farbton und Position als Mindermengenzuschlag.

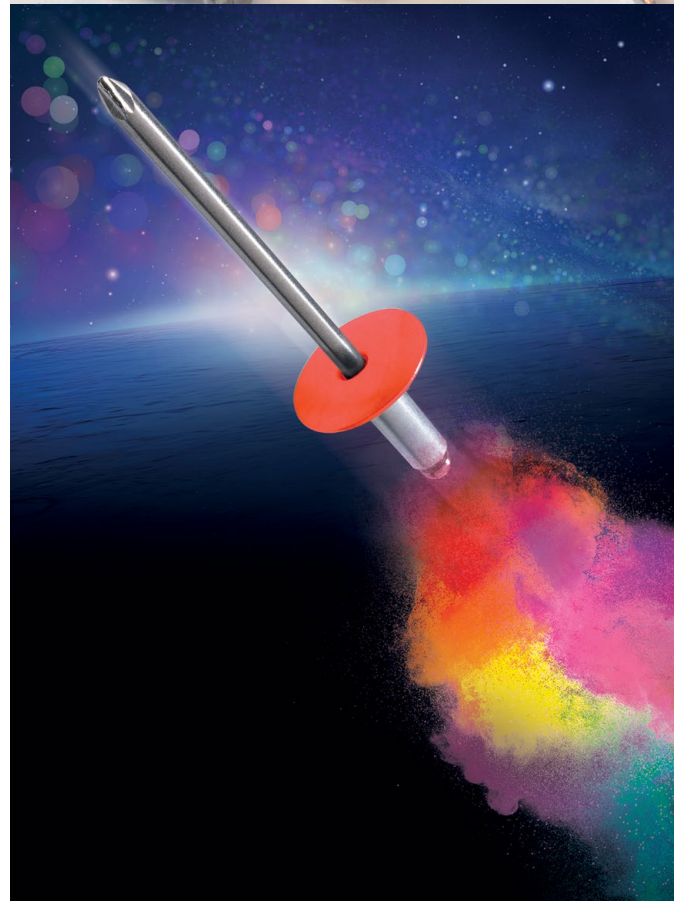
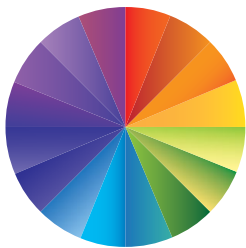
Farbige Befestiger

Individuelle Vielfalt

Vorgehängte hinterlüftete Fassaden sind farblich sehr individuell. Dafür bietet SFS die passenden farbigen Befestiger oder Niete in nahezu allen Farbtönen – eng abgestimmt auf die Farbpalette aller führenden Fassadenplattenherstellern – in bewährter Qualität und lieferbar in kurzer Zeit.

Farbige Befestiger

- abgestimmt auf die Farbpalette aller führenden Fassadenplattenherstellern
- Beschichtungstechnik für qualitativ hochwertige und dauerhafte Lackierungen
- Produktion von Lackierungen in Sonderfarben möglich
- kurze Lieferzeiten, durch eigenen inhouse Beschichtungs- und Produktionsprozess



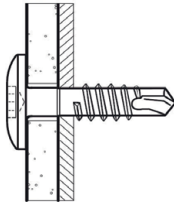
SLA3-D12

Befestiger für sichtbare Befestigung



Anwendung

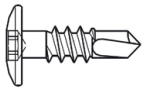
Bohrbefestiger für Aluminium-Verbundplatten an Aluminium Unterkonstruktionen. Rückdrehsicher durch speziellen Hinterstich.



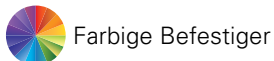
Material

Nichtrostender Stahl A2 (Werkstoffnummer 1.4301)

SLA3-D12 Bohrbefestiger (Edelstahl)

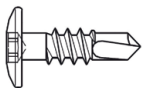


Produktcode Typ	d	l	Antrieb	VPE	Artikelnr.
SLA3/6-S-D12-	4,8x	19,0	T20W	250	1025055



Farbige Befestiger

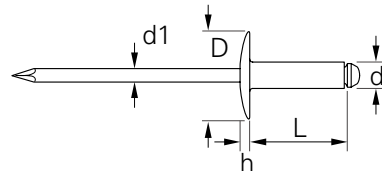
Produktcode Typ	d	l	Antrieb	VPE	Artikelnr.
SLA3/6-S-D12-LACKIERT-	4,8x	19,0	T20W	250	-



Bei Bestellungen unter 1000 Stück berechnen wir 45,00 € je Farbton und Poistion als Mindermengenzuschlag.

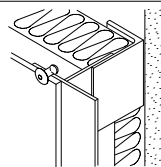
AP

Befestiger für sichtbare Befestigung



Anwendung

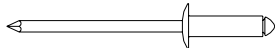
Befestigung von Fassadenbekleidungen an Unterkonstruktionen.



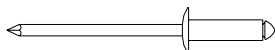
Material

Hülse: Aluminium AlMg5 (ENAW 5019)
Dorn: nichtrostender Stahl A2 (Werkstoffnummer 1.4541)

AP Niet



Produktcode Typ	d	l	Kopf/Ø	Bohrloch	Klemmb.	VPE	Artikelnr.
AP11-50120-S-BLANK	5,0x	12,0	11	5,1	2,0-8,0	250	995901
AP11-50180-S-BLANK	5,0x	18,0	11	5,1	7,0-13,5	250	883751
AP14-50120-S-BLANK	5,0x	12,0	14	5,1	2,0-8,0	250	941481
AP14-50160-S-BLANK	5,0x	16,0	14	5,1	6,0-12,0	250	1127413
AP14-50180-S-BLANK	5,0x	18,0	14	5,1	7,0-13,5	250	851318
AP14-50210-S-BLANK	5,0x	21,0	14	5,1	10,0-16,0	250	418939
AP14-50230-S-BLANK	5,0x	23,0	14	5,1	12,0-18,0	250	1358070
AP16-50160-S-BLANK	5,0x	16,0	16	5,1	6,0-12,0	250	914963
AP16-50180-S-BLANK	5,0x	18,0	16	5,1	7,0-13,5	250	870920
AP16-50210-S-BLANK	5,0x	21,0	16	5,1	10,0-16,0	250	994642

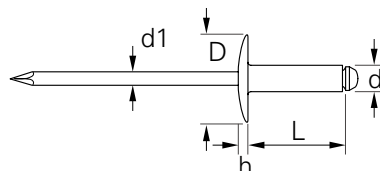


Produktcode Typ	d	l	Kopf/Ø	Bohrloch	Klemmb.	VPE	Artikelnr.
AP11-50120-S-LACKIERT	5,0x	12,0	11	5,1	2,0-8,0	250	1363826
AP11-50180-S-LACKIERT	5,0x	18,0	11	5,1	7,0-13,5	250	1363851
AP14-50120-S-LACKIERT	5,0x	12,0	14	5,1	2,0-8,0	250	1363853
AP14-50160-S-LACKIERT	5,0x	16,0	14	5,1	6,0-12,0	250	1363854
AP14-50180-S-LACKIERT	5,0x	18,0	14	5,1	7,0-13,5	250	1363855
AP14-50210-S-LACKIERT	5,0x	21,0	14	5,1	10,0-16,0	250	1363856
AP14-50230-S-LACKIERT	5,0x	23,0	14	5,1	12,0-18,0	250	1363857
AP16-50160-S-LACKIERT	5,0x	16,0	16	5,1	6,0-12,0	250	1363858
AP16-50180-S-LACKIERT	5,0x	18,0	16	5,1	7,0-13,5	250	1363859
AP16-50210-S-LACKIERT	5,0x	21,0	16	5,1	10,0-16,0	250	1363861

Bei Bestellungen unter 1000 Stück berechnen wir 45,00 € je Farbton und Position als Mindermengenzuschlag.

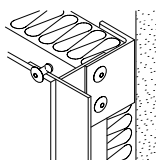
ASO

Befestiger für sichtbare Befestigung



Anwendung

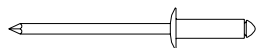
Befestigung von Fassadenbekleidungen an Unterkonstruktionen.



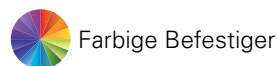
Material

Hülse: Aluminium AIMg3 (ENAW 5754)
Dorn: nichtrostender Stahl A2 (Werkstoffnummer 1.4541)

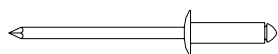
ASO Niet



Produktcode Typ	d	l	Kopf/	Bohrloch	Klemmb.	VPE	Artikelnr.
ASO-D11-BLANK	5,0x	8,0	11	5,1	2,0-4,5	500	1262248
ASO-D11-BLANK	5,0x	10,0	11	5,1	2,0-6,0	500	1262250
ASO-D11-BLANK	5,0x	12,0	11	5,1	2,0-8,0	500	1262251
ASO-D11-BLANK	5,0x	14,0	11	5,1	4,0-10,0	500	1208418
ASO-D11-BLANK	5,0x	16,0	11	5,1	6,0-12,0	500	1208450
ASO-D11-BLANK	5,0x	18,0	11	5,1	7,0-14,0	250	1208451
ASO-D11-BLANK	5,0x	20,0	11	5,1	10,0-16,0	250	1208452
ASO-D14-BLANK	5,0x	8,0	16	5,1	2,0-4,5	250	1172781
ASO-D14-BLANK	5,0x	10,0	16	5,1	2,0-6,0	250	1208455
ASO-D14-BLANK	5,0x	12,0	16	5,1	2,0-8,0	250	1262252
ASO-D14-BLANK	5,0x	14,0	16	5,1	4,0-10,0	250	1175629
ASO-D14-BLANK	5,0x	16,0	16	5,1	6,0-12,0	250	1270352
ASO-D14-BLANK	5,0x	18,0	16	5,1	7,0-14,0	250	1208456
ASO-D14-BLANK	5,0x	20,0	16	5,1	10,0-16,0	250	1208457



Farbige Befestiger

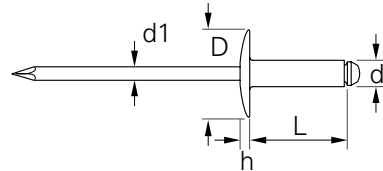


Bei Bestellungen unter 1000 Stück berechnen wir 45,00 € je Farbton und Poistion als Mindestmengen-zuschlag.

Produktcode Typ	d	l	Kopf/ Ø mm	Bohrloch/ mm	Klemmb.	VPE	Artikelnr.
ASO-D11-LACKIERT	5,0x	8,0	11	5,1	2,0-4,5	500	1363862
ASO-D11-LACKIERT	5,0x	10,0	11	5,1	2,0-6,0	500	1363863
ASO-D11-LACKIERT	5,0x	12,0	11	5,1	2,0-8,0	500	1363864
ASO-D11-LACKIERT	5,0x	14,0	11	5,1	4,0-10,0	500	1363865
ASO-D11-LACKIERT	5,0x	16,0	11	5,1	6,0-12,0	500	1363868
ASO-D11-LACKIERT	5,0x	18,0	11	5,1	7,0-14,0	250	1363869
ASO-D14-LACKIERT	5,0x	8,0	16	5,1	2,0-4,5	250	1470880
ASO-D14-LACKIERT	5,0x	10,0	16	5,1	2,0-6,0	250	1363870
ASO-D14-LACKIERT	5,0x	12,0	16	5,1	2,0-8,0	250	1363881
ASO-D14-LACKIERT	5,0x	14,0	16	5,1	4,0-10,0	250	1363882
ASO-D14-LACKIERT	5,0x	16,0	16	5,1	6,0-12,0	250	1363883
ASO-D14-LACKIERT	5,0x	18,0	16	5,1	7,0-14,0	250	1363884

SSO

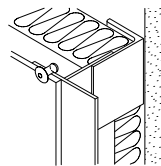
Befestiger für sichtbare Befestigung



ETA-13/0255

Anwendung

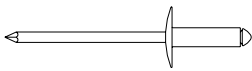
Befestigung von Fassadenbekleidungen an Unterkonstruktionen.



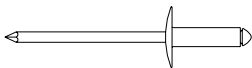
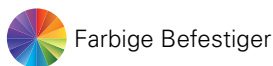
Material

Hülse: nichtrostender Stahl A4 (Werkstoffnummer 1.4578)
Dorn: nichtrostender Stahl A4 (Werkstoffnummer 1.4571)

SSO Niet



Produktcode Typ	d	l	Kopf/Ø	Bohrloch	Klemmb.	VPE	Artikelnr.
SSO-D15-50140-BLANK	5,0x	14,0	15	5,1	4,0 - 9,5	250	1262436
SSO-D15-50180-BLANK	5,0x	18,0	15	5,1	6,0 - 13,5	250	1262437
SSO-D15-50220-BLANK	5,0x	22,0	15	5,1	12,0 - 18,0	250	1262439



Produktcode Typ	d	l	Kopf/Ø	Bohrloch	Klemmb.	VPE	Artikelnr.
SSO-D15-50140-LACKIERT	5,0x	14,0	15	5,1	4,0 - 9,5	250	1363885
SSO-D15-50180-LACKIERT	5,0x	18,0	15	5,1	6,0 - 13,5	250	1363886
SSO-D15-50220-LACKIERT	5,0x	22,0	15	5,1	12,0 - 18,0	250	1363887

Bei Bestellungen unter 1000 Stück berechnen wir 45,00 € je Farbton und Poistion als Mindermengenzuschlag.

Siehe auch
passendes
Zubehör
ab S. 42

TW-S

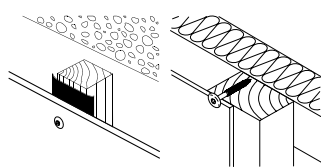
Befestiger für sichtbare Befestigung



Leistungs- und Produkteigenschaften geprüft nach EN 14592

Anwendung

Befestigung von großformatigen Fassadenbekleidungen an Holzunterkonstruktionen.



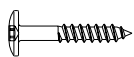
Material

Nichtrostender Stahl A2 (Werkstoffnummer 1.4567)
Dichtscheibe: A = Aluminium mit EPDM

Vorteile, die Sie überzeugen werden

- niedrigere Kopfhöhe, dadurch weniger Schattenwurf
- in jeder Farbe lieferbar
- keine Verletzung der Farbschicht dank Torx T20 Innenangriff
- optimale Kraftübertragung
- Leistungs- und Produkteigenschaften geprüft nach EN 14592 mit CE-Zeichen

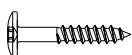
TW-S Befestiger



Produktcode Typ	d	l	Antrieb	VPE	Artikelnr.
TW-S-D12-BLANK	4,8x	25,0	T20W	250	902988
TW-S-D12-BLANK	4,8x	30,0	T20W	250	986742
TW-S-D12-BLANK	4,8x	38,0	T20W	250	686608
TW-S-D12-BLANK	4,8x	44,0	T20W	250	698813
TW-S-D12-BLANK	4,8x	60,0	T20W	250	843643
TW-S-D16-BLANK	4,8x	38,0	T20W	250	1240032
TW-S-D12-A12-BLANK	4,8x	38,0	T20W	250	1021892



Farbige Befestiger



Produktcode Typ	d	l	Antrieb	VPE	Artikelnr.
TW-S-D12-LACKIERT	4,8x	25,0	T20W	250	1363888
TW-S-D12-LACKIERT	4,8x	30,0	T20W	250	1363889
TW-S-D12-LACKIERT	4,8x	38,0	T20W	250	1363890
TW-S-D12-LACKIERT	4,8x	44,0	T20W	250	1363891
TW-S-D12-LACKIERT	4,8x	60,0	T20W	250	1363892
TW-S-D16-LACKIERT	4,8x	38,0	T20W	250	1363897
TW-S-D12-A12-LACKIERT	4,8x	38,0	T20W	250	–

Bei Bestellungen unter 1000 Stück berechnen wir 45,00 € je Farbton und Poistion als Mindermengenzuschlag.

TW-A4

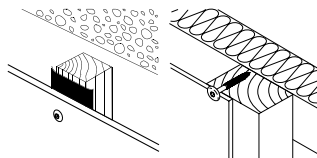
Befestiger für sichtbare Befestigung



Leistungs- und Produkteigenschaften geprüft nach EN 14592

Anwendung

Befestigung von großformatigen Fassadenbekleidungen an Holzunterkonstruktionen.



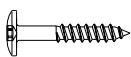
Material

Nichtrostender Stahl A4 (Werkstoffnummer 1.4401)
Dichtscheibe: A = Aluminium mit EPDM

Vorteile, die Sie überzeugen werden

- niedrigere Kopfhöhe, dadurch weniger Schattenwurf
- in jeder Farbe lieferbar
- keine Verletzung der Farbschicht dank Torx T20 Innenangriff
- optimale Kraftübertragung
- Leistungs- und Produkteigenschaften geprüft nach EN 14592 mit CE-Zeichen

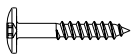
TW-A4 Befestiger



Produktcode Typ	d	l	Antrieb	VPE	Artikelnr.
TW-A4-D12-BLANK	4,8x	38,0	T20W	250	879132



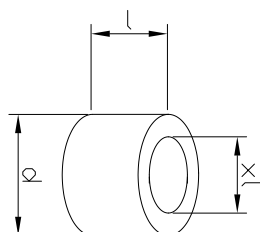
Farbige Befestiger



Produktcode Typ	d	l	Antrieb	VPE	Artikelnr.
TW-A4-D12-LACKIERT	4,8x	25,0	T20W	250	1363894

Bei Bestellungen unter 1000 Stück berechnen wir 45,00 € je Farbton und Position als Mindermengenzuschlag.

Fixpunkthülse



Anwendung

Zur flexibleren Ausführung der Festpunkte während der Montage der Fassadenplatten.



Material

Aluminium

Vorteile, die Sie überzeugen werden

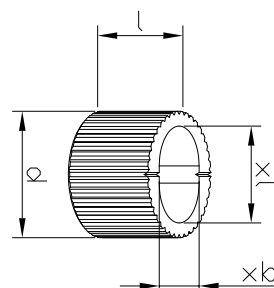
- einheitlicher Vorbohrdurchmesser für alle Bohrungen einer Fassadenplatte
- Definition der Festpunkte sehr flexibel direkt auf der Baustelle möglich
- Langlebigkeit der Fixpunkthülse durch den Einsatz von Aluminium

Aluminium Hülse für Festpunkt (Fassadenniete)



Produktcode Typ	d	l	xl	VPE	Artikelnr.
FP-A	7,9x	6,0	5,1	200	1343278
FP-A	7,7x	12,0	5,1	200	1467205
FP-A	8,5x	3,5	5,1	200	1547651
FP-A	8,4x	6,0	5,1	200	1343279
FP-A	9,4x	6,0	5,1	100	1364621
FP-A	9,9x	5,7	5,1	200	1485741
FP-A	9,9x	7,7	5,1	200	1547652
FP-A	9,9x	9,7	5,1	200	1547653
FP-A	8,9x	5,9	5,1	200	1547655

Gleitpunkthülse



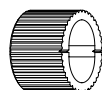
Anwendung

Zur Erstellung eines Gleitpunktes.

Material

Aluminium

Aluminium Hülse für den Gleitpunkt



Produktcode Typ	d	l	xl	xb	VPE	Artikelnr.
GP-A	8,5x	6,0	6,7	5,1	200	1638759
GP-A	10,0x	5,7	8,2	5,1	200	1638762
GP-A	8,0x	6,0	6,2	5,1	200	1638763

Einschlagwerkzeug für Gleitpunkthülse

Produktcode Typ	d	l	VPE	Artikelnr.
EW-A	6,7x	5,1	1	1638837
EW-A	8,2x	5,1	1	1638839
EW-A	6,2x	5,1	1	1638840





Verbindung für Unterkonstruktionen

roth gerüste

roth gerüste

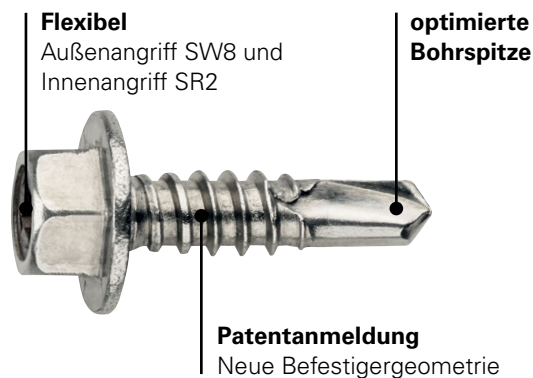
SDA-5 – der Allrounder

Zur Verbindung der einzelnen Komponenten in der Unterkonstruktion stehen zwei technische Lösungen zur Verfügung. Dafür bietet SFS neben dem „all in one“ Bohrbefestiger SDA5 auch Blindniete an. Beide Befestigungslösungen garantieren ein hohes Maß an Flexibilität und stehen für geprüfte Qualität und Sicherheit mit den erforderlichen Zulassungen und umfangreichen Prüfzeugnissen.

Vorteile, die Sie überzeugen werden

- Nur ein Befestiger für alle Anwendungen
- Einzigartig hoher Klemmbereich von 3,5 bis 8 mm
- Flexibel durch Außenangriff SW8 und Innenangriff SR2
- Hohe Bohrleistung bis zu 5 mm in Aluminium
- Hochwertige A4-Qualität für die DIN-konforme Anwendung (gem. DIN 18516-1)
- Nur ein Befestiger für Gleit- und Festpunkt
- Neue zum Patent angemeldete Befestigergeometrie
- Optimierte Bohrspitze verringert Setzzeiten

Produktübersicht



Der Bohrbefestiger SDA5 von SFS mit der neuen zum Patent angemeldeten Befestigergeometrie und der optimierten Bohrspitze ermöglicht eine sichere und dauerhafte Verbindung von Edelstahl- oder Aluminiumwandhaltern mit Aluminiumtragprofilen.

Der SDA5 bietet zudem die Möglichkeit die Montage entweder mit dem bekannten und bewährten Außenangriff SW8 durchzuführen oder mit dem speziellen Innenangriff SR2 von SFS. Speziell an schwer zugänglichen Stellen erleichtert der Innenangriff SR2 die Montage erheblich. Durch den Einsatz von hochwertigem Material in A4-Qualität entspricht SDA5 der Forderung der DIN 18516-1.

Ausführung Fix- und Gleitpunkt



Fixpunkt

Im Fixpunkt (Rundloch) kann der neue Bohrbefestiger SDA5 anliegend oder überdrehend befestigt werden.

Gleitpunkt

Bei der Verbindung des Aluminiumtragprofils mit dem Wandhalter ist zwingend darauf zu achten, dass der Bohrbefestiger SDA5 in der Mitte des Langlochs überdrehend montiert wird um eine zwängungsfreie Montage zu gewährleisten.

SDA5

Verbindung für Unterkonstruktionen



*Prüfzeugnis
P-BWU02-1880004

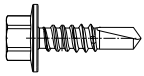
Anwendung

Universeller Bohrbefestiger – Zur Verbindung von Edelstahl- oder Aluminiumwandhaltern mit Aluminiumtragprofil.

Material

Nichtrostender Stahl A4 (Werkstoffnummer 1.4578)

SDA5 Bohrbefestiger



Produktcode Typ	d	l	Werkstoff	Bohrleistung	Klemmb.	t _{min}	angepresster Flansch	Artikelnr.
*SDA5/3,5-8-H13-S4-	5,5x	22	A4	5 mm Aluminium	3,5-8	1,5	13	1507572
SDA5/3,5-16-H13-S4-	5,5x	30	A4	5 mm Aluminium	3,5-16	1,5	13	1565452
SDA5/25-28-H13-S4-	5,5x	45	A4	5 mm Aluminium	25-28	1,5	13	1645134

SN3

Verbindung für Unterkonstruktionen



Nach DIN 7049

Anwendung

Zur Erstellung des Fixpunktes bei dem GluRay Fassadensystem.

Material

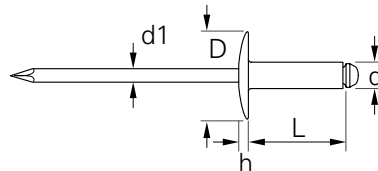
Nichtrostender Stahl A4 (Werkstoffnummer 1.4578)

SN3 Bohrbefestiger

Produktcode Typ	d	l	Werkstoff	Bohrlei- stung	Klemmb.	Artikelnr.
SN3/6-S-7049/SR2-	4,2x	13,0	A2	3 mm Aluminium	6	848798

ASO

Verbindung für Unterkonstruktionen



Prüfzeugnis
P-BWU02-1880004

Anwendung

Für die Verbindung von Aluminiumbauteilen in der VHF-Unterkonstruktion. Die spezielle Geometrie des Schließdorns ermöglicht die Übertragung von hohen Querkräften auf das Befestigungsmittel.

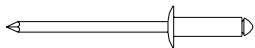
Material

Hülse: Aluminium AlMg3 (ENAW 5754)
Dorn: nichtrostender Stahl A2 (Werkstoffnummer 1.4541)

Vorteile, die Sie überzeugen werden

- hoher Klemmbereich von 4,0 mm bis 10,0 mm
- hohe Lasten und Querkräfte
- geeignet für Fest- und Gleitpunkt

ASO Niet



Produktcode Typ	d	l	Kopf/Ø	Bohrloch	Klemmb.	VPE	Artikelnr.
ASO-D14-50140-L	5,0x	14,0	14	5,1	4,0-10,0	250	1508837

SW3

Verbindung für Unterkonstruktionen



Nach EN14592

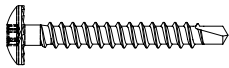
Anwendung

Zur Befestigung von Tragschienen an Holzunterkonstruktion.

Material

Nichtrostender Stahl A2 (Werkstoffnummer 1.4567)
(AISI 304)

SW3 Bohrbefestiger



Produktcode Typ	d	l	Kopf/Ø	Torx	VPE	Artikelnr.
SW3-S-D11/R-	4,8x	38,0	11	T20	250	1563413

Siehe auch
passendes
Zubehör
ab S. 42

Verankerung für Untergründe



SXRL – der Vielseitige mit multipler Verankerungstiefe

SFS bietet ein abgestimmtes Produktsortiment für die Verankerung von Holz- und Metall-Unterkonstruktionen auf unterschiedlichen Untergründen. Egal, ob es sich hierbei um schwierige oder gar unbekannte Untergründe handelt, mit unserem Dübel-Sortiment haben wir mit Sicherheit die passende Lösung für Sie parat. Die bauaufsichtliche Zulassung für die Fassadenbefestigung belegen die einwandfreie Funktion dieser Produkte in dieser anspruchsvollen Anwendung.

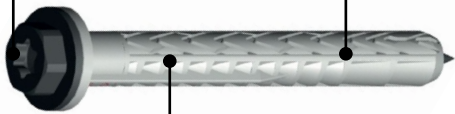
Produktübersicht

Sichere Mehrfachmontage

von nicht tragenden Systemen in Beton und Mauerwerk

Vielseitige Anwendung

durch langes Spreizelement mit zwei Verankerungstiefen



Leichte Montage

Rippen verhindern beim Tiefersetzen das Mitdrehen des Dübels



SXRL

Verankerung für Untergründe



-FUS



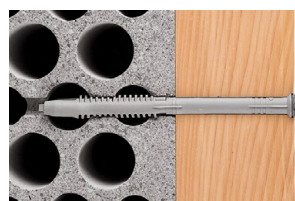
-T



ETA-07/0121
ETA-14/0297

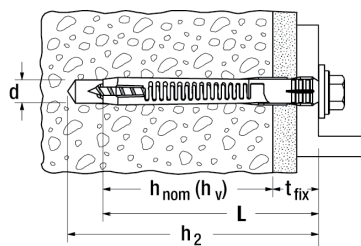
Anwendung

Für die Befestigung von Fassadenunterkonstruktionen aus Metall, an Beton oder Mauerwerk. Einzigartige Lamellen-Technik für höhere Leistungen in Beton und Mauerwerk. Mit galvanisch verzinkter fischer Sicherheits-6kant-Schraube mit angeformter Scheibe.



Material

Befestiger: galvanisch verzinkt
Dübelhülse: hochwertiges Polyamid
Weitere Abmessungen auf Anfrage.
Alle Artikel sind auch in der Materialqualität A4 erhältlich



SXRL-FUS



Produktcode Typ	d	l	max. Nutzlänge	Bohrloch	Antrieb	VPE	Artikelnr.
SXRL-10 x 80 FUS	10x	80	70	10	SW 17	50	1492203
SXRL-10 x 100 FUS	10x	100	30	10	SW 17	50	1494422
SXRL-10 x 120 FUS	10x	120	50	10	SW 17	50	–
SXRL-10 x 140 FUS	10x	140	70	10	SW 17	50	–
SXRL-10 x 160 FUS	10x	160	90	10	SW 17	50	–
SXRL-10 x 180 FUS	10x	180	110	10	SW 17	50	–
SXRL-10 x 200 FUS	10x	200	130	10	SW 17	50	–
SXRL-10 x 230 FUS	10x	230	160	10	SW 17	50	–
SXRL-10 x 260 FUS	10x	260	190	10	SW 17	50	–
SXRL-14 x 80 FUS	14x	80	10	14	SW 17	50	–
SXRL-14 x 100 FUS	14x	100	30	14	SW 17	50	–
SXRL-14 x 120 FUS	14x	120	50	14	SW 17	50	–
SXRL-14 x 140 FUS	14x	140	70	14	SW 17	50	–
SXRL-14 x 160 FUS	14x	160	90	14	SW 17	50	–
SXRL-14 x 180 FUS	14x	180	110	14	SW 17	50	–
SXRL-14 x 200 FUS	14x	200	130	14	SW 17	50	–
SXRL-14 x 230 FUS	14x	230	160	14	SW 17	50	–
SXRL-14 x 260 FUS	14x	260	190	14	SW 17	50	–

Alle Dübel auch als SXRL-T erhältlich

SXR

Verankerung für Untergründe



ETA-07/0121

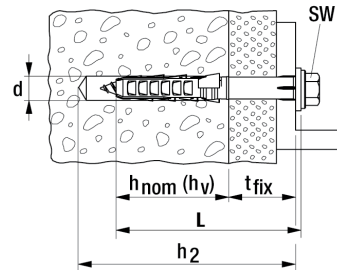
Anwendung

Für die Befestigung von Fassadenunterkonstruktionen aus Metall, an Beton oder Mauerwerk. Erster Langschaftdübel mit ETA-Zulassung für redundante Befestigungssysteme. Der SXR ist als echter Allrounder für eine Vielzahl von Baustoffen zugelassen.

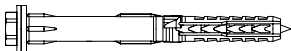


Material

Befestiger: galvanisch verzinkt
 Dübelhülse: hochwertiges Polyamid
 Weitere Abmessungen auf Anfrage.
 Alle Artikel sind auch in der Materialqualität A4 erhältlich



SXR-FUS



Produktcode Typ	d	l	max. Nutzlänge	Bohrloch	Antrieb	VPE	Artikelnr.
SXR-10 x 60-FUS	10x	60	10	10	SW 13/T40	50	1333512
SXR-10 x 80-FUS	10x	80	30	10	SW 13/T40	50	1333569
SXR-10 x 100-FUS	10x	100	50	10	SW 13/T40	50	1333570
SXR-10 x 120-FUS	10x	120	70	10	SW 13/T40	50	1333571
SXR-10 x 140-FUS	10x	140	90	10	SW 13/T40	50	1333572
SXR-10 x 160-FUS	10x	160	110	10	SW 13/T40	50	1333573
SXR-10 x 180-FUS	10x	180	130	10	SW 13/T40	50	1333574
SXR-10 x 200-FUS	10x	200	150	10	SW 13/T40	50	1333576
SXR-10 x 230-FUS	10x	230	180	10	SW 13/T40	50	1333577
SXR-10 x 260-FUS	14x	260	210	14	SW 13/T40	50	1333578

Alle Dübel auch als SXRL-T erhältlich

Bolzenanker FAZ II / FAZ II GS

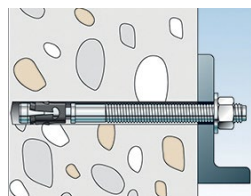
Verankerung für Untergründe



ETA-05/0069

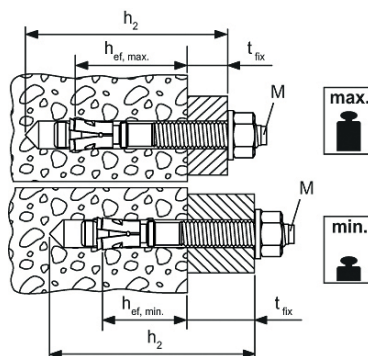
Anwendung

Für die Befestigung von Fassadenkonstruktionen aus Metall an Beton. Der bewährte Spreizclip leitet die Lasten sicher in den Beton ein und ermöglicht die höchste Tragfähigkeit.

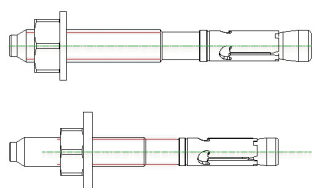


Material

Befestiger: galvanisch verzinkt
 Weitere Abmessungen auf Anfrage.
 Alle Artikel sind auch in der Materialqualität A4 erhältlich



SXRL-FUS



Produktcode Typ	d	l	max. Nutzlänge	Bohrloch	Antrieb	VPE	Artikelnr.
FAZII 10/10	10,0x	95	10	10	SW17	50	1526930
FAZII 10/20	10,0x	105	10	10	SW17	50	1553413
FAZII 8/10 GS	8,0x	75,0	10	8	SW13	50	1632673
FAZII 8/30 GS	8,0x	95	30	8	SW13	50	1632919

Hochleistungsmörtel FIS V

Verankerung für Untergründe



Anwendung

Der fischer Hochleistungsmörtel FIS V ist der universelle Alleskönner für höchste Anforderungen. Der styrolfreie Vinylester-Hybridmörtel ist das weltweit erste System, das für Befestigungen in Lochstein, Vollstein, Beton und Porenbeton zugelassen ist. Das Injektionsmörtel-System punktet zudem mit zugelassenen Systemkomponenten wie Ankerstangen, Innengewindeankern und Injektions-Ankerhülsen für Befestigungen in Beton, Porenbeton und Mauerwerk im Innen- und Außenbereich.

Zubehör

Für jede Befestigung die richtige Lösung. Für Ihren speziellen Anwendungsfall bieten wir Ihnen gerne das passende Produkt und das notwendige Zubehör an.





MULTI-MONTI® im Außeneinsatz

Der MULTI-MONTI®-S Schraubanker ist für die Befestigung von Geländern auf der Terrasse, Wandhaltern aus Aluminium/Edelstahl an der Fassade oder von Schalungen im Tunnelbau konzipiert und garantiert die dauerhafte Sicherheit im Außenbereich.

Vorteile, die Sie überzeugen werden

- Schnelle und einfache Montage
- Kein Spreizdruck, daher geringe Rand- und Achsabstände
- ETA Zulassung ETA05/0011
- Vollständig demontierbar
- Für schwere Fassaden einsetzbar
- Für maximale Lasten auch in gerissenem Beton

Einfache Berechnung

Die SFS Design Bemessungssoftware ermöglicht die optimale Bemessung der Verankerungen im Beton durch die Berechnung sämtlicher Befestigungsbrucharten unter Berücksichtigung der geltenden Berechnungscodes.

Download unter www.sfsintec.de



QR Code scannen &
Katalog anschauen

MULTI-MONTI[®]-S-D14

Verankerung für Untergründe



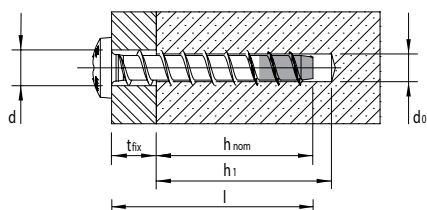
Anwendung

Befestigung zur Verankerung in Beton.

Material

Austenitischer rostfreier Stahl, Güte AISI 316
(European standard 1.4401)

Vermaung



MULTI-MONTI[®]-S-D14



Produktcode Typ	d*	l	d ₀	t _{fix}	Antrieb	VPE	Artikelnr.
MULTI-MONTI-S-D14	7,5x	85	6,0	20	T30	50	1480030
MULTI-MONTI-S-D14	7,5x	95	6,0	30	T30	50	1507796
MULTI-MONTI-S-D14	7,5x	115	6,0	50	T30	50	1507797

MULTI-MONTI®-S

Verankerung für Untergründe



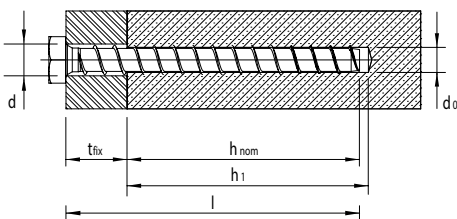
Anwendung

Befestigung zur Verankerung in Beton.

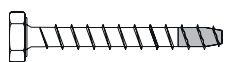
Material

Austenitischer rostfreier Stahl, Güte AISI 316 (European standard 1.4401)

Vermaßung



MULTI-MONTI®-S-D14



Produktcode Typ	d*	l	d ₀	t _{fix}	Antrieb	VPE	Artikelnr.
MULTI-MONTI-S	10,0x	85	8,0	10	SW16	25	1480024
MULTI-MONTI-S	10,0x	95	8,0	20	SW16	25	1564306
MULTI-MONTI-S	12,0x	100	10,0	10	SW18	25	1480026
MULTI-MONTI-S	12,0x	120	10,0	30	SW18	25	1564307

Siehe auch
passendes
Zubehör
ab S. 42



Zube hör

DG

DG Bohrlehre



Abmessung	Art.-Nr.
146 x 20 x 7,0	1320657
146 x 20 x 8,0	1320658
146 x 20 x 9,0	1320659
146 x 20 x 10,0	1321704

DG Mundstück



Anwendung	Durchmesser	Art.-Nr.
7 - 7,9	Ø 7.0 kpl.	1321195
8 - 8,9	Ø 8.0 kpl.	1321194
9 - 9,9	Ø 9.0 kpl.	1321193
10 - 10,9	Ø 10.0 kpl.	1321190

Ersatzbohrer für Bohrlehre DG

Bezeichnung	Durchmesser	Art.-Nr.
HSS-DG-5,1x110	Ø 5,1	1257217
HSS-DG-4,1x110	Ø 4,1	1380545

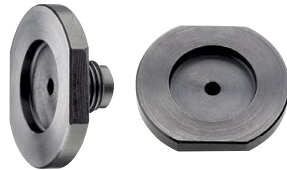
Mundstücke

Mundstück 17/36



Bezeichnung	Art.-Nr.
für TUF-S und TUC-S	1434977

Mundstück-Gleitpunkt zu AccuBird®/ Powerbird®



Bezeichnung	Art.-Nr.
für AP11, AP14, AP16, ASO-D11 und ASO-D14	974620
für SSO-D15	1291200

Mundstück-Gleitpunkt für Alucobond zu AccuBird®/ Powerbird®



Bezeichnung	Art.-Nr.
für AP11 & ASO-D11	1429523
für AP14 & ASO-D14	1414585
für AP16	1429551

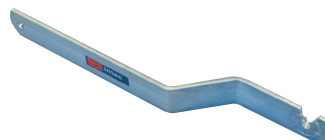
Zentrierlehren

Bohrer Zentrierlehre



Bezeichnung	Art.-Nr.
Ø 5.1 mm	701532

Schraubenzentrierlehre ZLSLA



Bezeichnung	Art.-Nr.
Ø 5.1 mm	1090740

Nietsetzgeräte

GESIPA AccuBird® Pro

Art.-Nr. 1435447



GESIPA PowerBird® Pro

Art.-Nr. 1450810



GESIPA AccuBird®

Art.-Nr. 1434898



GESIPA PowerBird®

Art.-Nr. 1457186



PowerAkku Li-Ion 14,2V1.3AH

Art.-Nr. 1434921



PowerAkku Li-Ion 14,2V2,6AH

Art.-Nr. 1457269



RM-20

Art.-Nr. 839603



Schrauber

Akku-Bohrschrauber ABS 18 Q Select

Art.-Nr. 1603598



Inkl. 2 Akku-Packs und Schnellladegerät

Akku-Metallschrauber ASCS 6.3 Select

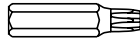
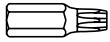
Art.-Nr. 1354486



Inkl. 2 Akku-Packs und Schnellladegerät

Schrauberbits

Bits 1/4"-6-kant



Bitgröße T20W

Bit	Antriebsgröße	Länge	Art.-Nr.
T20W-25	Hex 1/4"	25	53075
T20W-50	Hex 1/4"	50	53076

für TW-S, TW-A4, SLA3

Bitgröße T25W

Bit	Antriebsgröße	Länge	Art.-Nr.
T25W	Hex 1/4"	25	7662

für SX-D12, SLA5-D11

Bitgröße T40

Bit	Antriebsgröße	Länge	Art.-Nr.
T40-25	Hex 1/4"	25	769474
T40-70	Hex 1/4"	70	1565271
T40-90	Hex 1/4"	90	654614

für SXR-FUS, SXR-FUR, MB

Bits 1/4"-4-kant



Bitgröße SR2

Bit	Antriebsgröße	Länge	Art.-Nr.
SR2-25	Hex 1/4"	25	1146918
SR2-49	Hex 1/4"	49	1146921
SR2-150	Hex 1/4"	150	1146923

für SDA5

Fugenband

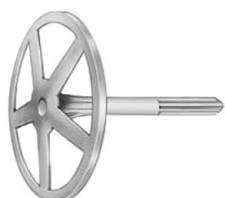
Fugenband EPDM



Produktcode Typ	Dicke	Breite	Rolle	Artikelnr.
EPDM-Fugenband-	0,75-	60-	250000	1591173
EPDM-Fugenband-	0,75-	70-	250000	1591174
EPDM-Fugenband-	0,75-	100-	250000	1591175
EPDM-Fugenband-	1,3-	70-	250000	1591176
EPDM-Fugenband-	0,75-	110-	250000	1591177
EPDM-Fugenband-	1,3-	110-	250000	1591178
EPDM-Fugenband-	1,3-	120-	250000	1591180
EPDM-Fugenband-	1,3-	190-	250000	1591183
EPDM-Fugenband-selbstklebend-	0,8-	60-	250000	1591186
EPDM-Fugenband-selbstklebend-	0,8-	70-	250000	1591187
EPDM-Fugenband-selbstklebend-	0,8-	100-	250000	1591188
EPDM-Fugenband-selbstklebend-	0,8-	110-	250000	1591189
EPDM-Fugenband-selbstklebend-	1,3-	70-	250000	1591190
EPDM-Fugenband-selbstklebend-	1,3-	110-	250000	1591191

Zubehör

MDH Dämmstoffhalter (Kunststoff)



* zweiteilig, auf Anfrage

Produktcode Typ	d	l	Kl	min. Setztiefe	Bohrloch	VPE	Artikelnr.
MDH-	8x	60	40	20	8,0	250	523835
MDH-	8x	80	60	20	8,0	250	523836
MDH-	8x	100	80	20	8,0	250	523837
MDH-	8x	120	100	20	8,0	250	523838
MDH-	8x	140	120	20	8,0	200	1234497
MDH-	8x	160	140	20	8,0	200	1234498
MDH-	8x	180*	150	30	8,0	250	523841
MDH-	8x	200*	170	30	8,0	250	523843
MDH-	8x	220*	190	30	8,0	250	523844
MDH-	8x	240*	210	30	8,0	250	523845

Unterlegscheibe U



Bezeichnung	Maße	VPE
DIN 522 A2	11,5 x 21 x 1,5	500

Passend zu Dübeltyp: SXR 10, SXRL 10

Porenbetonstößel GBS



Bohrloch	min. Bohrlochtiefe bei Durchstekmontage	passend zu	VPE
10 x 80	85	SXR 10 x 52 SXR 10 x 60 SXR 10 x 80	25
10 x 100	105	SXR 10 x 100	25
10 x 135	140	SXR 10 x 120	25
10 x 160	165	SXR 10 x 140 SXR 10 x 160	25
10 x 185	190	SXR 10 x 180	25
10 x 230	235	SXR 10 x 200 SXR 10 x 230	25

FTC-CP Korrosionsschutzspray



Korrosionsschutzspray für die Beschichtung von Fassadenbefestigungen entsprechend der bauaufsichtlichen Zulassung von Rahmen- und Langschaftdübeln, z.B. SXR und SXRL.

- verzinkte Schrauben von Rahmen und Langschaftdübeln
- korrosive Metalle

Bezeichnung	Doseninhalt / ml	VPE	Artikelnr.
Korrosionsschutzspray FTC-CP, schwarz	500	12	1333589

VHF Mock Up's

VHF Mock Up KX01



VHF Mock Up System KX01, Paneel sichtbar mit Fassaden-
nieten befestigt. Paneele sind standardmäßig aus transparentem
Acryl, Sonderanfertigung auf Anfrage.

Abmessung	Außenmaße	Artikelnr.
Paneel 400 x 300 mm	430 x 300 x 136 mm	1623396

VHF Mock Up KX03



VHF Mock Up System KX03, Paneel unsichtbar mit TUF-S be-
festigt. Paneele sind standardmäßig aus transparentem Acryl,
Sonderanfertigung auf Anfrage.

Abmessung	Außenmaße	Artikelnr.
Paneel 400 x 300 mm	430 x 300 x 163 mm	1623398

VHF Mock Up KX06



VHF Mock Up System KX06, Paneel sichtbar mit TW-S Fassa-
denschrauben befestigt. Paneele sind standardmäßig aus
transparentem Acryl, Sonderanfertigung auf Anfrage.

Abmessung	Außenmaße	Artikelnr.
Paneel 400 x 300 mm	430 x 300 x 175 mm	1623399

VHF Mock Up NH3GR



VHF Mock Up System NH3GR, Paneel unsichtbar mittels Ver-
klebung und GluRay System befestigt. Paneele sind standard-
mäßig aus transparentem Acryl, Sonderanfertigung auf Anfrage.

Abmessung	Außenmaße	Artikelnr.
Paneel 390 x 300 mm	430 x 300 x 152 mm	1623400

Unser Fassadenplaner

Nutzen Sie unseren Fassadenplaner, um eine projektspezifische Vorbe-messung der Fassade durchzuführen.

Die Anforderungen an Fassadensysteme variieren von Fall zu Fall und hängen von Faktoren wie der örtlichen Windlast, der Gebäudehöhe, dem Untergrund, dem gewählten Verkleidungsmaterial und dem Verkleidungsbereich ab. Alle SFS Fassadensysteme können konstruktiv an die projektspezifischen Anforderungen angepasst werden. Bitte zögern Sie nicht, uns noch heute unter **de.info@sfsintec.biz** zu kontaktieren.

Jede Fassade ist anders

Helfen Sie Ihrem Fassadenkonzept auf die Sprünge, indem Sie die SFS Projektcheckliste vervollständigen und uns zusenden (idealerweise mit Auto-CAD-Zeichnungen, Ansichten und Schnitten), sodass wir uns eine Vorstellung von den Anforderungen an Ihre Verkleidung machen können. Auf dieser Grundlage können wir eine projektspezifische SFS Fassadenlösung erarbeiten, die Richtsätze pro m², statische Berechnungen und Angaben zur Ausführung des Unterkonstruktionssystems beinhaltet.

Statische Berechnungen

In einer statischen Berechnung werden dynamische Kräfte (z. B. Windlast) und statische Lasten (Gewicht des Fassadenmaterials) unter konkreten Projektbedingungen ermittelt. Im Ingenieurwesen wird davon ausgegangen, dass statische Systeme sich nicht bewegen oder ihren Zustand ändern. Daher gewährleistet eine statische Berechnung, dass das System, bestehend aus Wandkonsolen sowie weiteren Komponenten, sich unter den zugrundegelegten Bedingungen nicht bewegt und der vorgesehenen Belastung standhält.

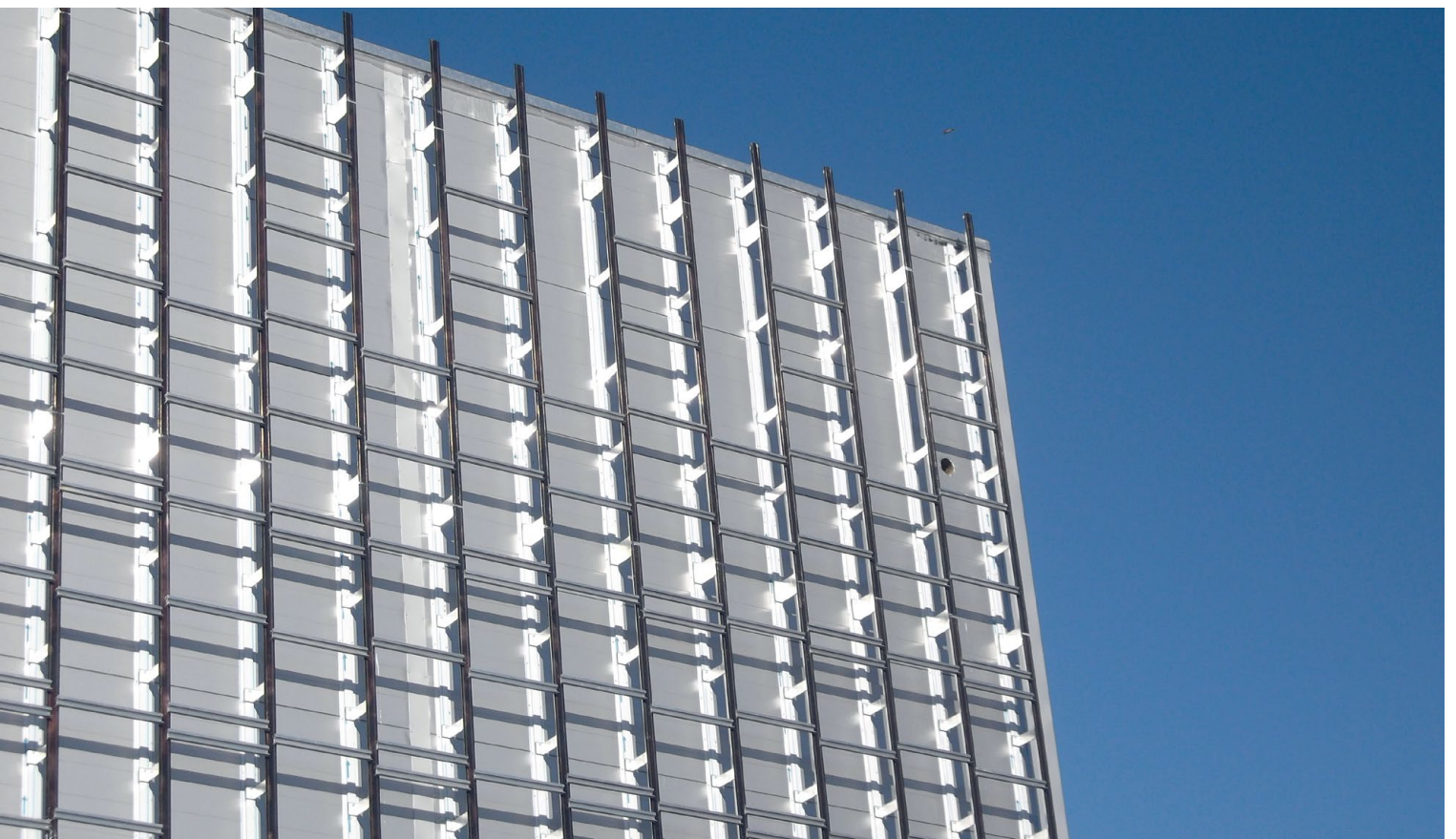
Unser Service

Angebot

Beratung } Referenzfläche } Vorstatik } Systemskizze } Angebot

Auftrag

Statik } Planung Unterkonstruktion } Auftragsbestätigung } Lieferung } Aufmaß (Kunde) } Paneelplanung



Lieferprogramm nach Maß

Auslieferung direkt auf die Baustelle „just in time“



Schnell, flexibel und kundenorientiert – SFS schafft Voraussetzungen dafür, dass Sie zeit- und kostensparend arbeiten können und auch in zeitkritischen Situationen handlungsfähig bleiben.

- **Flexibel auf Ihren Bedarf zugeschnitten**

Damit Sie auch kurzfristig agieren können, halten wir ein umfangreiches Sortiment an Befestigungsmitteln ab Lager für Sie bereit. Eine stückgenaue Konfektionierung auch von Kleinstmengen (Minderungen) ist so immer möglich und kurzfristig lieferbar.

- **Lieferungen**

Die Standardlieferung erfolgt innerhalb von 1 bis 3 Tagen nach Bestelleingang.* Auf Wunsch liefern wir auch direkt auf die Baustelle. Alle Informationen werden per SMS direkt übermittelt. Das sorgt für kurze Wege, zügige Abläufe und termingerechte Abwicklung.

- **Retoure**

Die Ware kann nach vorheriger Abstimmung auf Kulanz zurückgenommen werden. Vorausgesetzt diese wurde direkt von uns geliefert und befindet sich noch in Originalverpackung, in ungeöffnetem Zustand. Die Rechnungstellung darf nicht älter als 12 Monate sein.

SFS Bestell- und Lieferservice

2020

Standardbestellungen

Die Paketlieferung erfolgt für lagernde Standard-Ware innerhalb von 1-3 Tagen nach Bestelleingang. Bei einem Nettowarenwert > 500,00 € liefern wir frei Haus an eine hinterlegte Standardadresse. Bei Bestellungen < 500,00 € berechnen wir einen pauschalen Transport- und Verpackungskostenanteil in Höhe von 15,00 €.

Bei Bestellungen unter 150,00 € Nettowarenwert wird ein zusätzlicher Kleinmengenzuschlag in Höhe von 15,00 € berechnet.

Nachfolgende Serviceleistungen bieten wir an. Hierbei wird ein Bestelleingang bis 12.00 Uhr und vorhandener Lagerbestand vorausgesetzt. Preise gültig für den Versand innerhalb Deutschland und Österreich.

Bestell- und Lieferservice	Preis (Euro)
Sperrgut Versandkosten für Versand sperriger Artikel:	Preise auf Anfrage. (z.B. VHF-Tragprofile, Gewindestangen, Schienen etc.)
Expressversand PAKET am Folgetag: Expresszustellung 8.00/9.00 Uhr Expresszustellung 10.00 Uhr Expresszustellung 12.00 Uhr	+45,00 +25,00 +20,00
Expressversand SPEDITION am Folgetag: Expresszustellung 10.00 Uhr Expresszustellung 12.00 Uhr	+75,00 +35,00
Zusätzliche Serviceleistungen	
1.) Baustellenanlieferung: Nur möglich unter Angabe von Ansprechpartner und Handynummer.	+20,00
2.) Samstagzustellung: Nur für Paketzustellungen möglich	+20,00
3.) Kulanzretoure: Nach vorheriger Freigabe, Anmeldung und Beifügung des entsprechenden Formulars. Nur für direkt von uns gelieferte, originalverpackte und gängige Ware (max. 6 Monate).	20% des Warenwertes; mindestens 50,00 €
4.) Abzählung Minderungen: Anbruch (Befestiger) Anbruch (Tüllen)	+25,00 € pro Artikelposition +5,50 € pro Artikelposition
5.) Baustellenbesuch / Auszugsversuch:	+250,00 € inkl. An- und Abreise
6.) Windlastberechnung / Mengeneinschätzung:	+150,00 €
7.) Massenauszug:	+150,00 €



SFS intec GmbH
Division Construction
In den Schwarzwiesen 2
D-61440 Oberursel

T +49 6171 7002-0
F +49 6171 7002-55

de.info@sfsintec.biz
www.sfsintec.de