



Schaltraum Systembaulösung

Flexibel, kostengünstig, sicher.



Auf Wunsch liefern wir Ihnen zur Kühlung und Teilentfeuchtung Schalträume mit vorinstallierter Klimaanlage.

■ Durch unsere langjährige europaweite Erfahrung sind wir Ihnen ein kompetenter Partner in Sachen Systembau. Wir bieten Ihnen konzeptionelle Schaltraumelemente in verschiedenen Größen und Varianten oder individuell ganz nach Ihren Wünschen.

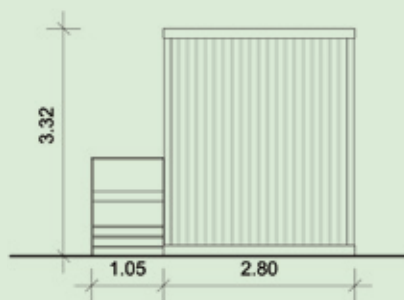
■ Unsere Schalträume entsprechen den einschlägigen DIN sowie VDI/VDE-Richtlinien und sonstigen Verordnungen. Dabei sind insbesondere die Richtlinie VDI/VDE 3546, DIN VDE 0100, VDI/VDE 2180 sowie die Arbeitsstättenrichtlinie zu nennen. Durch den hohen Vorfertigungsgrad von rund 95% erreichen wir ein hohes Maß an Flexibilität. Bereits bestehende Produktionsabläufe

werden äußerst gering behindert. Die Kosten halten sich somit für Ihr Unternehmen in Grenzen.

Die Schalträume verfügen über Schaltschrankgerüste und eine Kabelbodeneindeckung zur Aufnahme von bauseitigen Schaltschränken sowie auf Wunsch des Auftraggebers über Boden und Wandaussparungen zur bauseitigen Kabelführung.

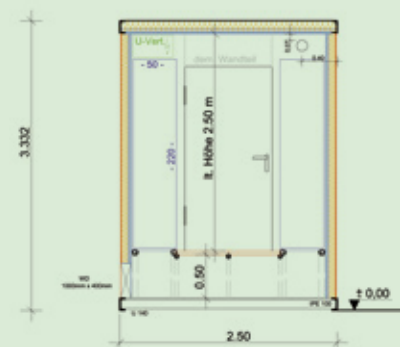
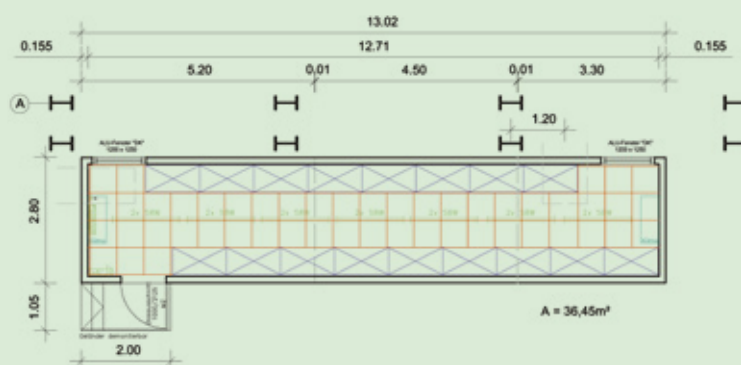
- Zu unserem Lieferumfang gehören bauantragsreife Unterlagen wie:
- Zeichnungen (Grundrisse, Ansichten, Schnitte, Details usw.)
 - Statik mit
 - Wärmeschutznachweis
 - Brandschutznachweis
 - Schallschutznachweis
 - Fundamentpläne (soweit erforderlich)
 - Brandschutzqualität F-30 bis F-90 realisierbar





■ Technische Grundausrüstung

- Verschweißte Stahlkonstruktion aus Hohl- und Walzprofilen gem. DIN EN 9010.
- Auskleidung des Bodens, des Daches und der Wände entsprechend Brandschutz-Vorschriften DIN 4102.
- Doppelbodensystem zur Aufnahme von Schaltanlagen.
- Die Bodenplatten bestehen aus hoch verdichtetem Holzwerkstoff, Emissionsklasse E1, mit umlaufendem Kantenschutz und sind unterseitig mit verzinktem Stahlblech beschichtet.
- Die Unterkonstruktion besteht aus einer korrosionsgeschützten, höhenverstellbaren und verschraubten Stahlkonstruktion. Die Verschraubung der Profile mit den Stützenköpfen ist gemäß den Vorgaben der Richtlinie VDE 100 ausgeführt. Nicht verschraubte Systeme sind nicht zulässig. Angepasst an die Geräteabmessungen werden für die Schaltschränke Grundrahmenkonstruktionen erstellt, die mit den Gehbereichsflächen konstruktiv fest verbunden sind. Die Stützen werden am Rohboden aufgeschraubt oder aufgeklebt. Eine elektrisch leitende Arretierungsauflage fixiert die Bodenplatten auf der Tragkonstruktion.
- Elektro-Grundinstallation mit Installationskleinverteiler gem. DIN/VDE 0603, IP 30, inklusive Bestückung mit Sicherungsautomaten, Potentialausgleich/Erdung der Stahlkonstruktion.
- Boden- und/oder Wandaussparungen mit Brandabschottung gem. bauseitiger Vorgabe zur bauseitigen Kabeleinführung.
- Brandschutzqualität F-30 bis F-90 realisierbar.



Schunk Mobilraum GmbH

Thyssenstraße 2-6 · D-48703 Stadtlohn/Westfalen

Fon +49 (0) 25 63 / 74 54 · Fax +49 (0) 25 63 / 47 00

www.schunkmobilraum.de · eMail: info@schunk-mobilraum.de

