



Roto

Window & Door
Technology



Vielseitigkeit mit System

Roto Solid B – die Rollenbandfamilie für Türen aus Kunststoff

Eine Familie, viele Vorteile

Zuwachs bei Roto Door mit der neuen
Roto Solid B Rollenbandfamilie

Bänder sind die diskreten Dreh- und Angelpunkte der Eingangstüren. Sie sind unscheinbar, leisten aber hinter den Kulissen eine ganze Menge. Die neue Rollenbandfamilie im Programm Solid B besteht aus zwei- und dreiteiligen Bändern, die sich mit ihrer schmalen Formgebung harmonisch in das vorhandene Türdesign integrieren.

Die Rollenbänder zeichnen sich durch ihre hohe Montagefreundlichkeit, Sicherheit und ein durchgängig ästhetisches Design aus. Dahinter stecken die hohe Qualität und Innovationskraft der Weltmarke Roto. Und eine durchdachte Systematik, die Roto Solid B für viele Türausführungen besonders attraktiv macht. Denn eins vereint alle Varianten: der einheitliche Grundaufbau. Das reduziert die Komplexität und spart Zeit bei der Montage und Einstellung – und eröffnet letztendlich vielseitige Möglichkeiten der Gestaltung.



Mit starken inneren Werten

Exakte Justierung dank innen liegendem Verstellmechanismus

Stufenloses Verstellen des Anpressdrucks, der Höhe und der Seite

Die große Verstellmöglichkeit in sechs Richtungen sorgt dafür, dass der Türflügel perfekt in den Rahmen eingepasst werden kann. Vor allem beim Anpressdruck wird dadurch ein hoher Toleranzausgleich an der eingebauten Tür ermöglicht.

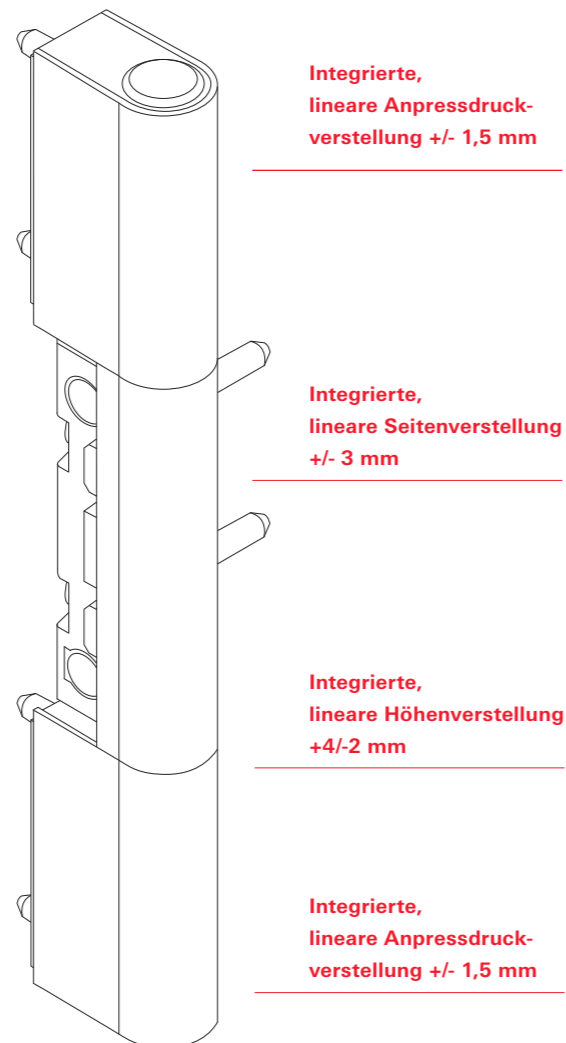
- Anpressdruck: +/- 1,5 mm
- Seite: +/- 3 mm
- Höhe: +4/-2 mm

Exakt ausgerichtet

Der innen liegende Verstellmechanismus bringt die Tür genau in Position – und lässt die Rollenbänder von außen ansprechend aussehen.

Einfaches Einpassen

Die Einstellungen funktionieren einfach und schnell: Ein 4-mm Innensechskantschlüssel genügt, um den Flügel exakt zu justieren – sogar ohne die Tür auszuhängen.



Varianten für vielfältige Anwendungen und Ansprüche

Alles ist möglich: Roto Solid B erfüllt die vielfältigsten Architekturwünsche. Mit Montagevarianten für unterschiedliche Einsatzbereiche und Anwendungen steht selbst höchsten Ansprüchen nichts im Weg.



Falzverschraubt für ein schlichtes Design

Unaufdringlich: Der Türflügel endet bündig im Rahmen und integriert sich formschön in das vorhandene Türdesign. Diese Variante ist vor allem für Türen mit beidseitig flügelüberdeckender Füllung geeignet und berücksichtigt Beschlagnuten von 16, 20 und 24 mm. Wer noch mehr Stabilität benötigt, setzt eine dritte Befestigungsschraube ein.

Überschlagverschraubt für maximale Dichtigkeit

Sorgt dafür, dass auch bei viel Wind keine Luft nach innen dringt. Die gängigsten Überschlagbereiche werden mit einer Bandausführung abgedeckt.

Zeitersparnis durch hohe Montagefreundlichkeit

Roto Solid B wurde so konzipiert, dass sich die Türen einfach und sicher montieren lassen. Dadurch reduziert sich die Bearbeitungszeit und die Komplexität in den Arbeitsschritten.

- Direktbefestigung der Rollenbänder in Rahmen und Flügel vereinfacht die Montage.
- Reduzierter Arbeitsaufwand durch Vormontage der Bänder.
- Bohrlehren machen das Montieren einfacher.
- Komfortables Ein- und Aushängen – auch bei niedrigem Türsturz.

Design für höchste Ansprüche

Rollenbänder runden jedes Türdesign formschön ab. Mit ihrem geringen Banddurchmesser von 18 bzw. 22 mm wirken sie schlank und sind unaufdringlich. Unabhängig von der Einstellung bleibt die äußere Form immer harmonisch – kein Konturversatz und kein Spalt stört die schöne Optik.

Einheitliches Design

Die Roto Solid B Rollenbandfamilie ist ein durchgängiges System für leichte bis schwere Türen.



Ansprechende Farbauswahl

Passend zu allen Haustürfarben: Roto Solid B bietet durch seine Farbvielfalt einen großen Gestaltungsfreiraum.



Schwarz Weiß Dunkelbraun Edelstahloptik Natursilber Gold

Farbdarstellung ist nicht verbindlich.

Familie verpflichtet

Roto Solid B kommt nicht umsonst aus gutem Hause, wo mustergültige Mechanik und hohe Produktsicherheit selbstverständlich sind. Alle vier Varianten der Produktfamilie sind extrem stark. Die zweiteiligen Rollenbänder können bis

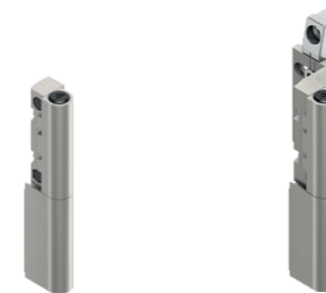
zu 120 kg, die dreiteiligen Rollenbänder bis zu 160 kg schwere Türflügel tragen. Dank dieser hohen Tragfähigkeit und den Vorteilen der einheitlichen Verstellmechanik sind diese Rollenbänder die elegante Lösung für Kunststofftüren.

Dauerhafte Sicherheit

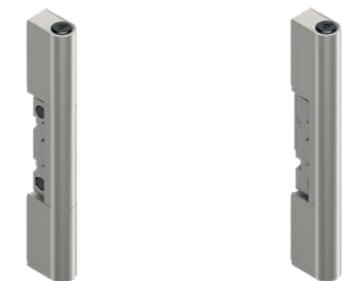
Moderne Türentechnologie bedeutet bei Roto immer auch nachhaltige Qualität: Gemäß DIN EN 1935 sind die Rollenbänder mit 200.000 Öffnungszyklen auf ihre zuverlässige Dauerfunktion geprüft. Eine kompromisslose Oberflächenqualität wird standardmäßig durch hohe Korrosionsbe-

ständigkeit nach DIN EN 1670 Klasse 5 erreicht. Die Rollenbänder sind standardmäßig für eine Einbruchhemmung gemäß RC 2 vorgesehen und ermöglichen eine erhöhte Sicherheit für die Immobilie.

zweiteilige Rollenbänder 218 P und 222 P



dreiteilige Rollenbänder 318 P und 322 P



Montage	Überschlagverschraubt		Falzverschraubt	
	218 P	222 P	218 P	222 P
Bezeichnung	218 P	222 P	218 P	222 P
Banddurchmesser	Ø18 mm	Ø22 mm	Ø18 mm	Ø22 mm
Flügelgewicht	bis 80 kg	bis 120 kg	bis 80 kg	bis 120 kg
Bandlänge	143 mm			
Höhenverstellung	+4/-2 mm			
Anpressdruckverstellung	+/-1,5 mm			
Seitenverstellung	+/-3 mm			

Montage	Überschlagverschraubt		Falzverschraubt	
	318 P	322 P	318 P	322 P
Bezeichnung	318 P	322 P	318 P	322 P
Banddurchmesser	Ø18 mm	Ø22 mm	Ø18 mm	Ø22 mm
Flügelgewicht	bis 120 kg	bis 160 kg	bis 120 kg	bis 160 kg
Bandlänge	188 mm			
Höhenverstellung	+4/-2 mm			
Anpressdruckverstellung	+/-1,5 mm			
Seitenverstellung	+/-3 mm			



**Für alle Herausforderungen:
Beschlagsysteme aus einer Hand**

Window

Beschlagsysteme für Fenster und Fenstertüren

Sliding

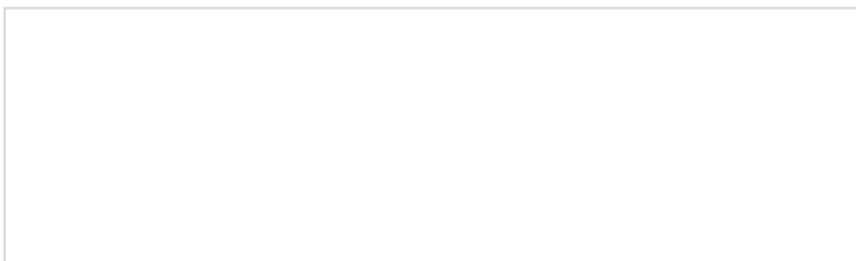
Beschlagsysteme für große Schiebefenster und Schiebetüren

Door

Aufeinander abgestimmte Beschlagtechnologie rund um die Tür

Equipment

Ergänzende Technik für Fenster und Türen



Standortfinder

