

SCHIEFER- DÄCHER

LEBENDIG UND
ZEITLOS MODERN

SCHIEFER

EIN SCHÖNES
STÜCK NATUR



Vor Millionen von Jahren schufen die Naturgewalten an bevorzugten Stellen der Erde ein besonderes Gestein – Schiefer. Über die Jahrhunderte hat sich Schiefer bewährt. Generationen von Planern und Handwerkern schufen mit ihm Baudenkmäler von bleibender Schönheit. Heute ist Schiefer als natürlicher Werkstoff aktueller denn je.

Seine hervorragenden baubiologischen Eigenschaften haben in Bezug auf natürlich gesundes Bauen und Wohnen einen hohen Stellenwert. Seine lebendige Struktur und der natürliche Glanz verleihen jedem Gebäude zeitlose Schönheit und individuellen Charakter. Durch die Vielfalt der Deckarten sind der gestalterischen Freiheit kaum Grenzen gesetzt.

Schiefer. So natürlich und vielfältig wie die Menschen selbst.

EINZIGARTIGE ÄSTHETIK IN UNVERFÄLSCHTER NATÜRLICHKEIT

DECKARTEN

Rechteck-Doppeldeckung	4
Universal-Deckung	8
Bogenschnitt-Deckung	14
Schuppen-Deckung	18
Spitzwinkel-Deckung	24
Altdeutsche Deckung	28
Wilde Deckung	34
Symmetrische Deckung	40

WISSENSWERTES ÜBER SCHIEFER

Die Gewinnung eines einzigartigen Natursteins	44
Das Rathscheck-Qualitätssystem	45
Leben und Wohnen im Einklang mit der Natur	45
Natürlichkeit in Perfektion	45
Filmreif – Schiefer erleben	46
Das umfassende Online-Schieferportal	46
Das SCHIEFERDECKER-INFONETZ	46
Profitieren Sie von einer Sanierung mit Schiefer	47

ThermoSklent® D

MIT INTEGRIERTER UNTERKONSTRUKTION

Für das perfekte „Darunter“ bietet Rathscheck ein Dämmelement an, das sommerlichen Hitze- und winterlichen Wärmeschutz sowie größte Wirtschaftlichkeit bietet.
Infos: [rathscheck.de/Produkte/Daemmsysteme](https://www.rathscheck.de/Produkte/Daemmsysteme)

RECHTECK-DOPPEL-
DECKUNG

FÜR ZEITLOSE
ARCHITEKTUR

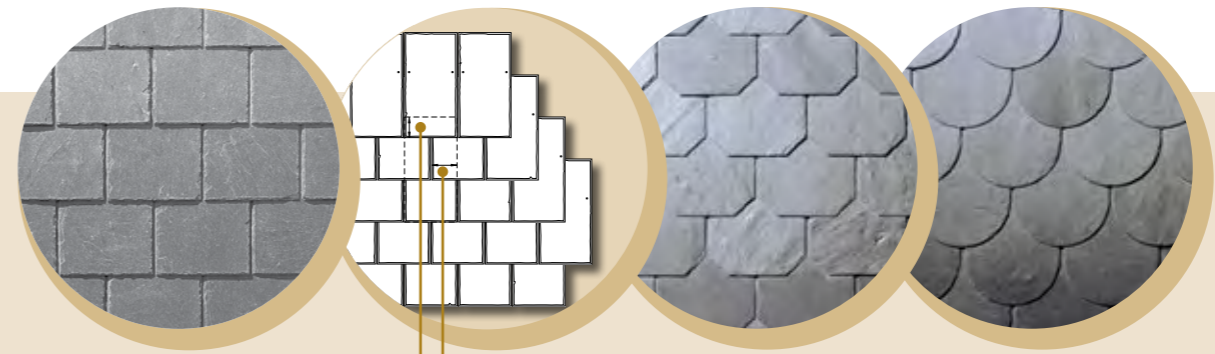


NATÜRLICHE
SCHÖNHEIT IN
IHRER KLARSTEN
FORM

Mit dieser Deckart bringen Sie zeitlose Ästhetik auf Ihr Dach. Ökologisch wertvoll und ökonomisch sinnvoll.

Die Rechteck-Doppeldeckung ist eine der beliebtesten Schieferdeckarten für moderne Dächer. Sie harmoniert durch ihre

geradlinige Optik mit einer klaren Architektur und verleiht jedem Dach natürlichen Charme.



Seitenüberdeckung
Höhenüberdeckung

Octogones

Coquettes

Das drittfolgende Gebinde muss das erste Gebinde entsprechend der Tabelle überdecken. Hierbei ist die Dachneigung entscheidend.

Mit den Steinformen Octogones und Coquettes bietet die Rechteck-Doppeldeckung vielfältige, dekorative Gestaltungsmöglichkeiten. Sie kann sich zudem vielen Dachgeometrien mit filigranen Details anpassen.

Dachneigung	Format [cm]	60 × 30	40 × 40	35 × 35	-
		50 × 30	40 × 25	35 × 25	30 × 30
	50 × 25	40 × 20	35 × 20	30 × 20	
Regel-dachneigung	Höhenüberdeckung [mm]				
≥ 22°	120	-	-	-	-
≥ 30°	100	100	-	-	-
≥ 40°	80	80	80	-	-
≥ 50°	60	60	60	60	-

RECHTECK-DOPPELDECKUNG – ROBUST UND ERFREULICH PREISWERT

Ganz gleich ob Neubau oder Sanierung – ein Schieferdach in Rechteck-Doppeldeckung ist äußerst robust, langlebig und durch die rationelle Verlegung überraschend preiswert.

Ideal für Bauherren und Sanierer, die auf ihr Budget achten müssen.



UNIVERSAL- DECKUNG

HARMONIE FÜR
JEDEN BAUSTIL

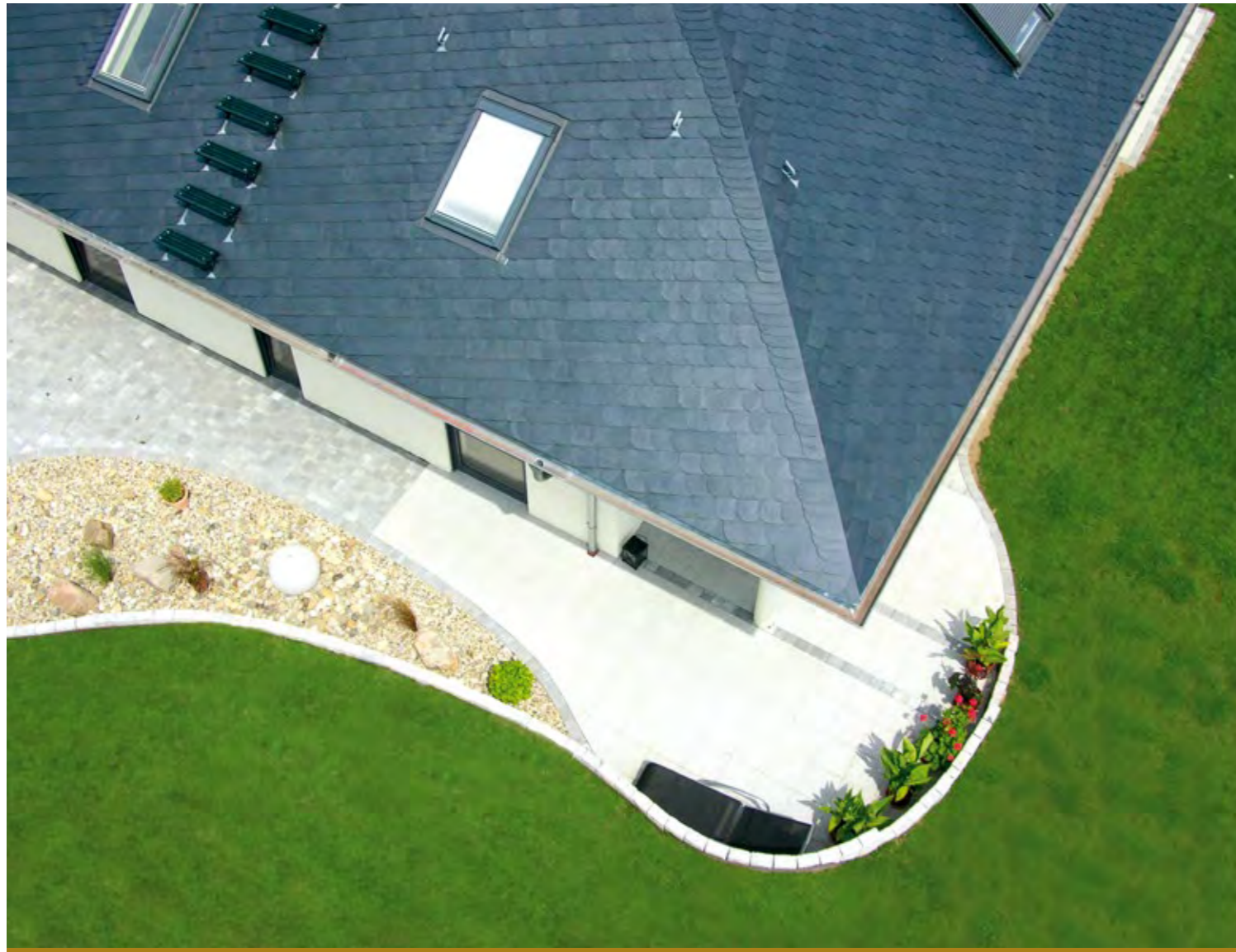


EXKLUSIVITÄT IST KEINE FRAGE DES BUDGETS

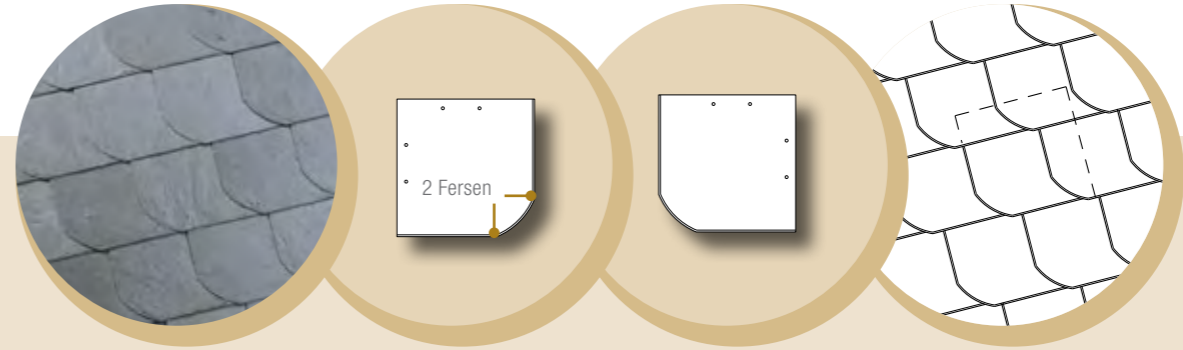
Kaum eine andere Deckart harmoniert so gut mit allen Baustilen. Bei klassischen Häusern kommt ihr dezenter Schwung zur Geltung. Bei der modernen Architektur die quadratische Grundform und die klare Linienführung.

Edle Zurückhaltung mit einem feinen Touch Romantik. Wenn Sie sich so Ihr Traumhaus vorstellen, liegen Sie mit einem Dach in Universal-Deckung genau richtig.

Ob bei Neubau oder Sanierung – wenn das Dach etwas ganz Besonderes sein soll, das Budget jedoch klare Grenzen setzt, dann ist die Universal-Deckung eine optimale Entscheidung.



DIE UNIVERSAL-DECKUNG



Je nach Wetterseite eines Gebäudes legt der Schieferdecker ein Deckbild als Links- oder Rechtsdeckung an. Hierfür ist in der Regel die Produktion und Lagerhaltung von rechten und linken Decksteinen erforderlich. Der Universal-Deckstein kann – dank der zwei Fersen am Bogen – einfach gedreht und somit richtungsunabhängig verlegt werden. Das minimiert den Aufwand bei Produktion, Lagerhaltung und Logistik.

Höhe und Breite [cm]	Dachneigung	Mindestüberdeckung [mm]	
		Höhe	Breite
30 x 30	≥ 25°	110*	90
	≥ 30°	100*	90
	≥ 35°	90	90
	≥ 45°	80	90
	≥ 55°	70	90
25 x 25	≥ 40°	90	80
	≥ 45°	80	80
	≥ 55°	70	80

*Die Überdeckungen gelten für den Normalfall (Sparrenlänge, Lage des Gebäudes, örtliche klimatische Gegebenheiten).

EDEL UND WIRTSCHAFTLICH ZUGLEICH

Durch die spezielle quadratische Grundform der Decksteine ist die Universal-Deckung besonders wirtschaftlich.

Im Gegensatz zu anderen Deckarten ermöglicht die Universal-Deckung mehrere Deckbilder mit ein und derselben Steinform.





INTERESSANTES UND DEZENTES DECKBILD

Die Universal-Deckung erzeugt ein interessantes und dezentes Deckbild. Der seidige Glanz des Schiefers setzt das Dach eindrucksvoll in Szene ohne dabei aufdringlich zu sein.



RATIONELL, HARMONISCH UND ERSTAUNLICH VIELSEITIG

Der Bogen der Decksteine haucht Dächern schwungvolle Eleganz ein ohne sich in den Vordergrund zu drängen. Dadurch harmoniert die Universal-Deckung mit allen Baustilen – von klassisch bis modern. Zeitlose Eleganz und individueller Charme für Generationen.

Natürlich Bauen kann heute so einfach sein.



BOGENSCHNITT- DECKUNG

EIN DECKBILD FÜR
JEDEN CHARAKTER



VIELFALT IM DETAIL

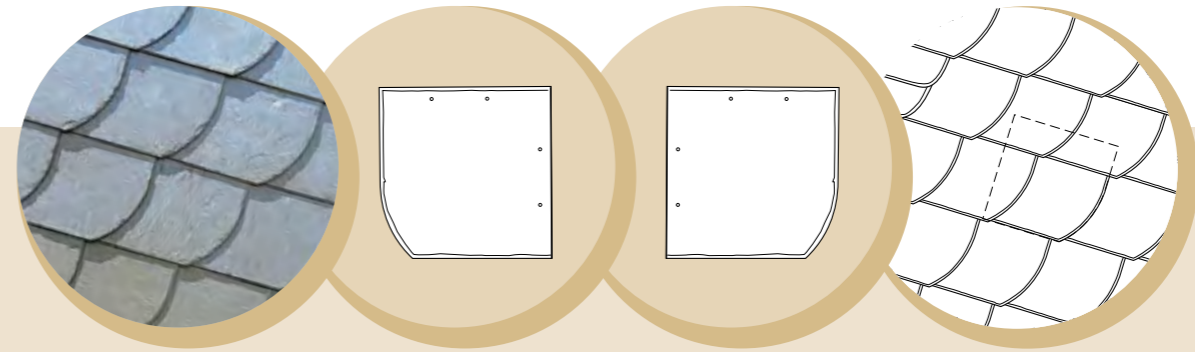
Für bestimmte Details an Gauben oder Kaminen lässt sich die Bogenschnitt-Deckung hervorragend mit anderen Deckarten kombinieren.

Die Bogenschnitt-Deckung harmoniert mit jedem Baustil. Und fast jedem Bau-Etat. Ein gutes Gefühl, wenn Freiraum für Träume bleibt.

Durch die spezielle quadratische Grundform der Decksteine und die rationelle Verlegung ist die Bogenschnitt-Deckung besonders wirtschaftlich.



DIE BOGENSCHNITT-DECKUNG



rechte Schablone

linke Schablone

Die Dacheindeckung erfolgt in Rechts- oder Linksdeckung mit Gebindesteigung und ist für Dachflächen ab einer Dachneigung von mindestens 25 ° realisierbar.

Höhe und Breite [cm]	Dachneigung	Mindestüberdeckung [mm]	
		Höhe	Breite
30 x 30	≥ 25°	110*	90
	≥ 30°	100*	90
	≥ 35°	90	90
	≥ 45°	80	90
	≥ 55°	70	90
25 x 25	≥ 40°	90	80
	≥ 45°	80	80
	≥ 55°	70	80

*Die Überdeckungen gelten für den Normalfall (Sparrenlänge, Lage des Gebäudes, örtliche klimatische Gegebenheiten).

PREISWERT UND VIELSEITIG ZUGLEICH

Die Bogenschnitt-Deckung verwendet einheitlich zugerichtete Decksteine – die Schablonen. Die quadratische Grundform wird auf einer Seite mit einer Rundung zugerichtet. Dadurch entsteht ein harmonisches Deckbild mit gleichmäßiger Struktur.

Die rationelle Verlegung und die optimalen Plattenmaße machen die Bogenschnitt-Deckung ebenfalls zu einer sehr preiswerten Deckart. Sie harmoniert mit allen Baustilen – von klassisch bis modern.



SCHUPPEN- DECKUNG

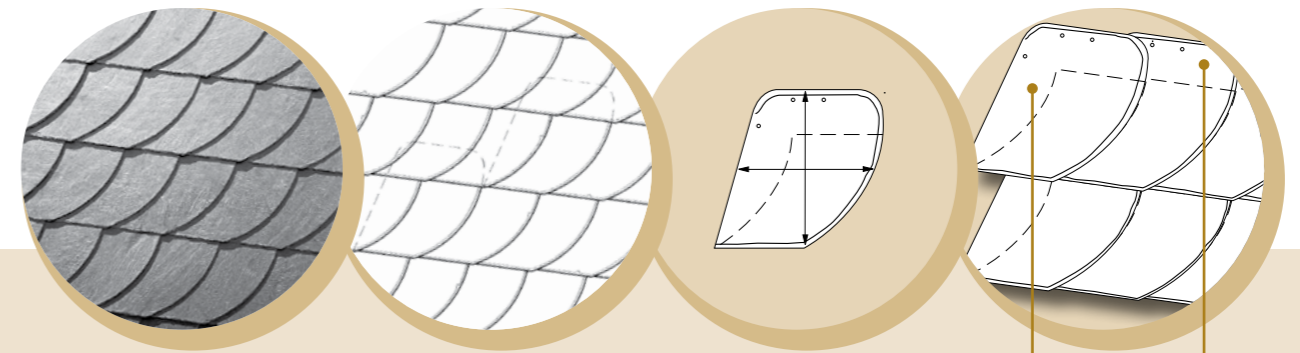
CHARMANTE
ELEGANZ



WAHRER STIL
KOMMT NIE
AUS DER MODE

Individualität, Charme, filigrane Schönheit im Detail – gepaart mit dezenter Zurückhaltung im Gesamtbild. So zeigt sich die natürliche Eleganz von Schiefer.

Mit dem harmonischen Deckbild der Schuppen-Deckung kommt die Schönheit klassischer Gebäude ausdrucksstark zur Geltung. Bei moderner Architektur erzeugt sie einen spannenden Kontrast zu geradlinigen Bauweisen.



Die Höhe der Schuppe wird senkrecht, die Breite parallel zum Fuß in der Mitte der Höhe gemessen.

Die Mindesthöhen- und Mindestseitenüberdeckung beträgt 29% der Steinhöhe.

Höhe und Breite [cm]	Dachneigung	ca. Schieferbedarf [Stück / m ²]
40 x 30	25° - 30°	19,7
36 x 28	25° - 35°	22,9
34 x 28	25° - 35°	23,5
32 x 28	30° - 40°	24,2
30 x 25	30° - 40°	29,7
28 x 23	35° - 50°	35,0
26 x 21	35° - 50°	41,8
24 x 19	40° - 60°	50,9
22 x 17	40° - 60°	63,3
20 x 15	ab 50°	81,0

DER MODERNE KLASSIKER FÜR BEEINDRUCKENDE DACHFLÄCHEN

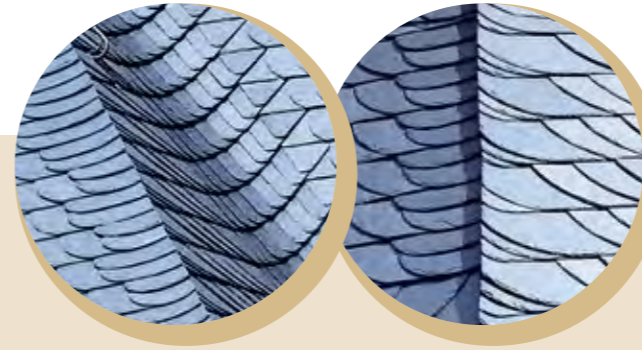
Die Decksteinform der Schuppen-Deckung gleicht der der Altdeutschen Deckung.

Im Gegensatz zur Altdeutschen Deckung, die mit variierenden Steinhöhen und -breiten gedeckt wird, verwendet die Schuppen-Deckung gleichgroße, vorgefertigte Schablonensteine.





SCHWUNGVOLL UND BELEBEND



Bei feinen Dachdetails wie Kehlen und Grate entfaltet die Schuppen-Deckung mit ihren schwungvollen Linien ihren ganzen Zauber.

Es entstehen Deckbilder von natürlichem Charme und individueller Note.

Filigrane Details fügen sich zu einem belebten Gesamtbild, das in seiner ausdrucksstarken Schönheit rundum überzeugt. Ein Deckbild voller Charme und Anmut. Für wahre Traumhäuser wie geschaffen.

DIE FEINEN DETAILS MACHEN DEN UNTERSCHIED

Schwungvolle Linien, runde Formen, harmonische Ästhetik – das sind nur drei Attribute, die ein Dach in Schuppen-Deckung auszeichnen. Qualität und Langlebigkeit natürlich inklusive.



SPITZWINKEL- DECKUNG

MIT DEKORATIV GEFORMTEN
DECKSTEINEN



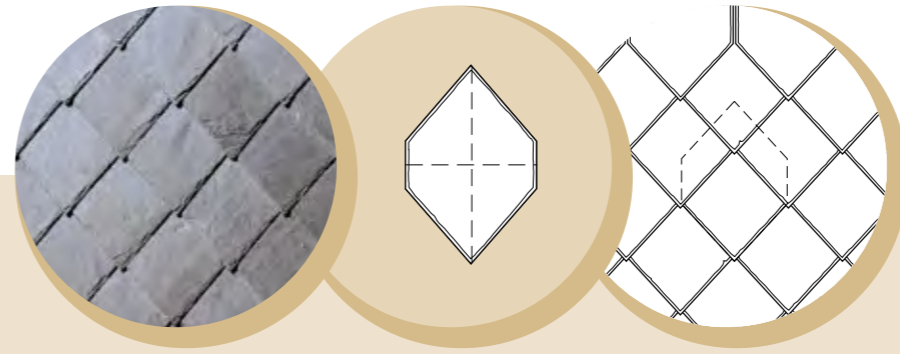
INDIVIDUELLE NATÜRLICHKEIT

Dekorative Deckarten, wie die Spitzwinkel-Deckung, erlauben individuelle Akzentuierungen, die die ganze Schönheit des Naturproduktes Schiefer zur Entfaltung bringen.

Entstanden aus dem Charme der mittelalterlichen Schiefereindeckungen für repräsentative Bauwerke, bietet die Spitzwinkel-Deckung zeitlose Eleganz für Traumhäuser von heute.



SCHÖNHEIT ZUM LEBEN ERWECKT



Versierte Schieferdecker verstehen es, durch geschickte Verlegemuster den natürlichen Charakter einer Schiefereindeckung zur vollen Geltung zu bringen. Bei der Spitzwinkel-Deckung werden die Schiefer im halben Verband mit Stoßfuge gedeckt.

REIZVOLL, INDIVIDUELL, AUFFÄLLIG

Die Spitzwinkel-Deckung findet häufig auf Dächern altherwürdiger Herrenhäuser und Villen Anwendung. Sie eignet sich aber auch problemlos für filigrane Details und Kleinflächen gewöhnlicher Einfamilienhäuser.



ALTDEUTSCHE DECKUNG

LEBENDIGE SCHÖNHEIT FÜR
HÖCHSTE ANSPRÜCHE



WAS UNTERSCHIEDET LEBENSRAUM VON LEBENSSTIL?

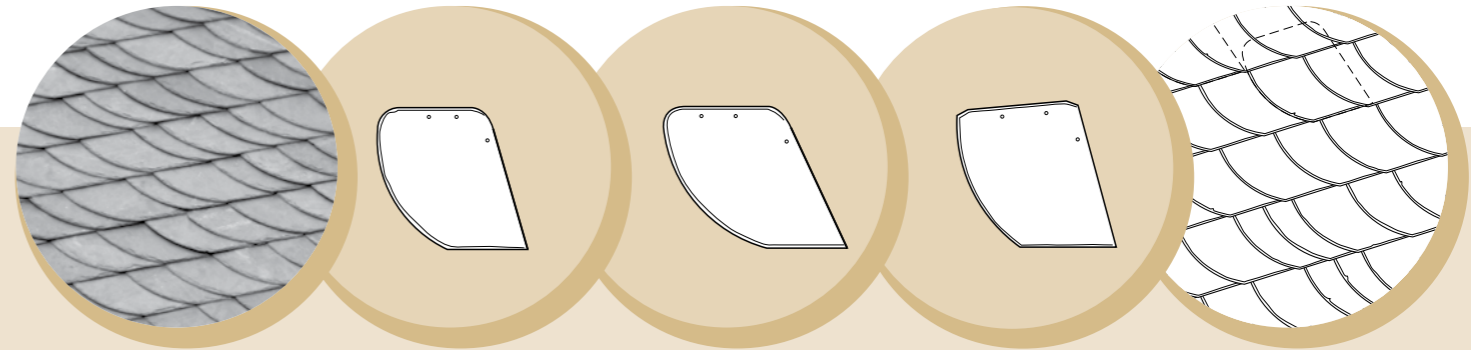
Seit vielen Jahren schufen Baumeister und Handwerker mit Moselschiefer® Bauwerke von bleibendem Wert und perfektionierten ihr Handwerk zur Altdeutschen Deckung – bis heute ist sie die Königin unter den Schieferdeckarten.

Mit der Altdeutschen Deckung setzen Sie ein bleibendes Zeichen Ihres individuellen Lebensstils und Ihrer Persönlichkeit.

Der kostbare Moselschiefer® aus der Eifel ist weltweit begehrt. Er ist den beiden Königsdisziplinen der Schieferdecker, der Altdeutschen Deckung und der Wilden Deckung, vorbehalten. Handwerkskunst in Vollendung.



BIS HEUTE MODERN



normaler Hieb

scharfer Hieb

stumpfer Hieb

Typisch für die Altdeutsche Deckung ist der Wechsel zwischen breit und schmal zugerichteten Decksteinen innerhalb der Gebindereihen. Filigrane Details an Kehlen, Graten, Anfangs- und Endorten sowie Firsten schaffen ein individuelles Kunstwerk.

Vor Jahrhunderten entstanden, bis heute gültig. Die Verlegung der Altdeutschen Deckung folgt der Harmonielehre und fordert den wahren Meister.

Das Ergebnis ist ein Deckbild vollendeter Schönheit.

VOM LIEBEVOLLEN DETAIL ZUM GESAMTKUNSTWERK

Das Hauptmerkmal der Altdeutschen Deckung ist die Verwendung von freihand zugerichteten schuppenförmigen Decksteinen. Anders als bei den meisten Schieferdeckarten, für die gleichgroße Schablonensteine verwendet werden, wird hier das Deckbild nach exakt definierten Regeln durch variierende Steinhöhen und -breiten belebt. Das Resultat ist ein individuelles, überaus charmantes Deckbild.

Die Altdeutsche Deckung stellt hohe Anforderungen an die Qualifikation des Handwerkers, denn besonders an filigranen Dachdetails zeigt die Altdeutsche Deckung, warum sie als anmutige, aber auch fordernde Königin unter den Deckarten gilt.





ECHTE WERTE ÜBERDAUERN JEDEN BAUTREND

Die Rückbesinnung auf langlebiges Bauen mit ökologisch wertvollen Baustoffen setzt heute Zeichen für die Zukunft und macht Schiefer aktueller denn je. Denn Schiefer entspricht allen Anforderungen an die heutige Bauphysik und ist als Naturstoff baubiologisch wertvoll.

Die einzigartige Ästhetik der Altdeutschen Deckung setzt Maßstäbe. Sie schlägt eine Brücke von den kulturhistorischen Bauwerken vergangener Epochen zur gehobenen Architektur unserer Gegenwart. Sie ermöglicht Bauherren und Planern, Individualität und Kreativität zu verwirklichen.

Erschaffen Sie etwas Besonderes!



MUT ZUR EXKLUSIVITÄT ALS AUSDRUCK DES LEBENSSTILS

Wie könnte man mehr Persönlichkeit zum Ausdruck bringen als mit einer Altdeutschen Deckung in edlem Moselschiefer®? Denn er bezieht seine exklusive Optik nicht aus vordergründigen Effekten. Sein natürlicher Glanz, die feine Struktur und die filigranen Details der Deckart verleihen einzigartigen Gebäuden individuellen Charakter.

Der versierte Schieferdecker versteht es, exklusive Wünsche von Bauherren und Architekten in die Tat umzusetzen. Er kennt die Eigenschaften der Altdeutschen Deckung und die Gestaltungsmöglichkeiten, die sich mit ihr bieten.



WILDE DECKUNG

DECKART FÜR
INDIVIDUALISTEN



EIN NICHT
WIEDERHOLBARES
KUNSTWERK

AUSDRUCK VON INDIVIDUALITÄT

Ein Dach in Wilder Deckung verleiht Ihrem Haus einen starken Charakter. Ungeschminkt, unangepasst, unkonventionell, unverwechselbar.

Die Wilde Deckung ist immer ein nicht wiederholbares Kunstwerk von ursprünglicher, natürlicher Schönheit. Sie macht jedes Dach und jedes Gebäude zu einem einzigartigen Werk von bleibendem Wert.



NATÜRLICH GEWACHSENE STRUKTUR



Der Reiz der Wilden Deckung liegt in der Ästhetik des Zufalls. Im Gegensatz zu allen anderen Schieferdeckarten werden die Steine unbehauen mit ihren teils bizarren Formen verwendet. Erst auf dem Dach werden die Steine Stück für Stück vom Schieferdecker behauen und dem lebendigen Gesamtbild angepasst.

Doch was scheinbar so leicht und zufällig wirkt, folgt komplexen Vorgaben der Verlegetechnik.

Die Steine müssen exakt geformt und ins Deckbild eingepasst werden, damit sie zuverlässig vor Wind und Wetter schützen.

Die Wilde Deckung fordert den wahren Meister, der es versteht, Funktion und Ästhetik in Vollendung zu vereinen. Eine Kunst, die nur wenige Schieferdecker beherrschen.

WENN HANDWERK ZUR KUNST WIRD

Nichts ist schöpferischer als die Natur. Jeder Schieferstein hat seine eigene, natürlich gewachsene Struktur. Keine Nachbehandlungen oder Zusätze können seine bauphysikalischen Eigenschaften und seine natürliche Schönheit verbessern.

Mit einem Schieferdach in Wilder Deckung verleihen Sie Ihrem Haus ein Flair der Einzigartigkeit. Es wird zum bleibenden Symbol Ihres Lebensstils. Eine architektonische Gesamtidee. Gehen Sie Ihren eigenen Weg und verwirklichen Sie Ihren persönlichen Lebensstil.

So wird Ihr Haus ein Denkmal Ihrer Weltanschauung.





BAUEN MIT ALLEN SINNEN EMOTIONAL UND VOLLER FREUDE

Die Natur ist Perfektionistin. Und so ist auch der Moselschiefer®, der 400 Mio. Jahre tief unter der Erde reifte, ein perfekter Werkstoff für natürlich gesundes Bauen und Wohnen.

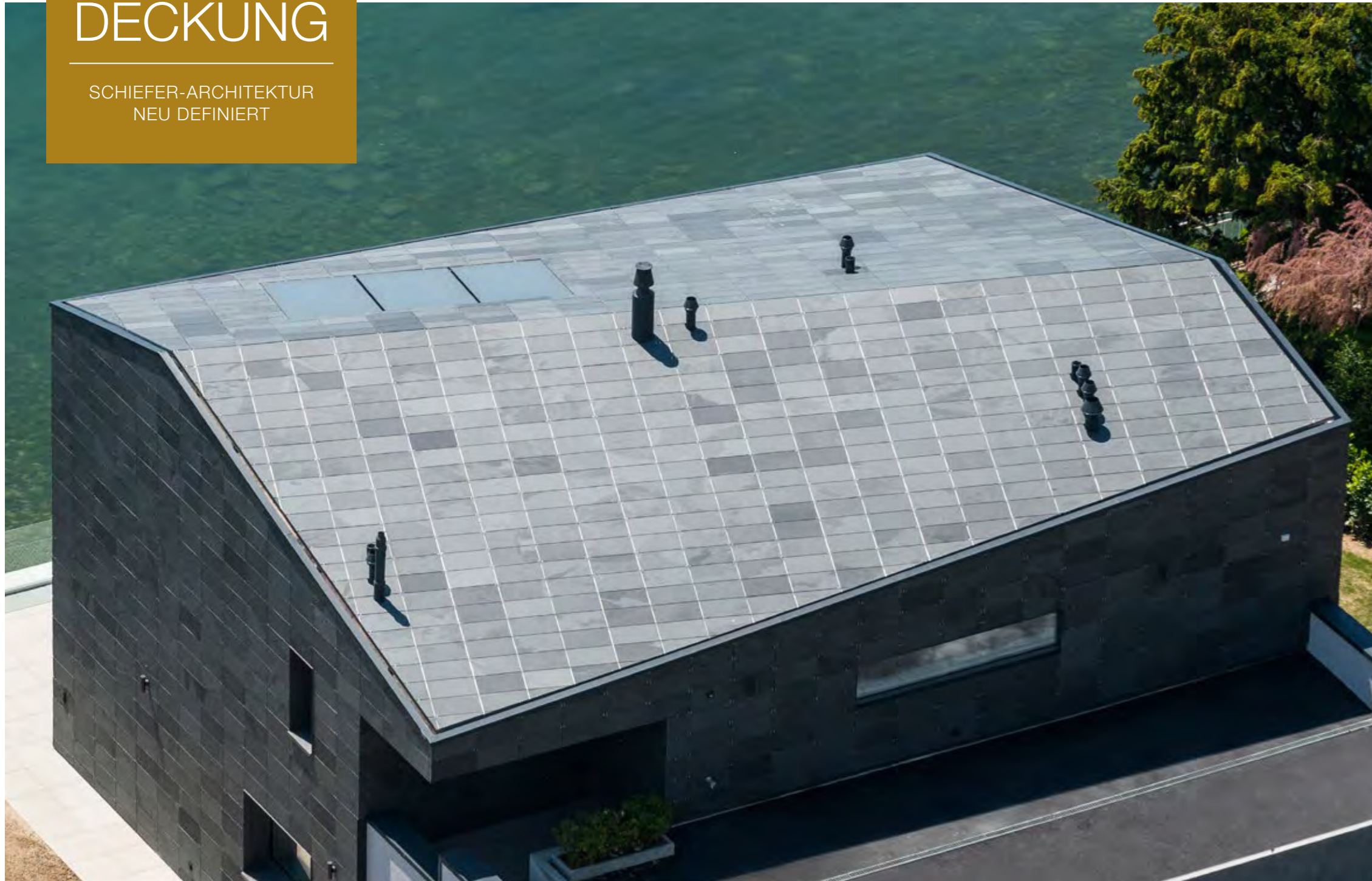
Die Wilde Deckung setzt das Konzept des Lebens in Einklang mit der Natur konsequent fort. Sie belässt dem Moselschiefer® seine urwüchsige Natürlichkeit. Jenseits aller Trends.

So entstehen in enger Zusammenarbeit zwischen Architekten, Schieferdeckern und Bauherren Gebäude von einzigartiger Schönheit und zeitlosem Charme. Denn die Natur kommt nie aus der Mode.



SYMMETRISCHE DECKUNG

SCHIEFER-ARCHITEKTUR
NEU DEFINIERT



Mit der Symmetrischen Deckung ist es möglich, Dach und Fassade mit Schiefer in ein und der selben Form zu gestalten. So entstehen monolithische Gebäudekörper mit einzigartiger Optik.

ZIEHEN SICH GEGENSÄTZE AN?

Die Kombination von naturbelassenem Schiefer mit seinen überragenden bauphysikalischen Eigenschaften und einer absolut geradlinigen Architektur eröffnet neue Gestaltungsspielräume.

Für Architekten und Planer bieten sich dadurch interessante Möglichkeiten etwas Außergewöhnliches zu schaffen.



PROBLEMLOSE VERLEGETECHNIK

InterSIN®
SIN 970, spaltrau

InterSIN®
SIN 970, poliert

InterSIN®
SIN 980, spaltrau

ColorSIN®
CS 50, spaltrau

ColorSIN®
CS 50, poliert

Drei Schieferfarben in verschiedenen Oberflächen bieten Planern Freiraum für extravagante Gestaltungen.

Fordern Sie unsere Broschüre Schieferfassaden an, um weitere detaillierte Informationen zur Symmetrischen Deckung zu erhalten.

SYMMETRISCHE DECKUNG – MEHR ALS NUR FASSADE

Wirtschaftlichkeit, problemlose Verlegung und eine einzigartige Ästhetik – das sind Anforderungen der modernen Architektur an überzeugende Systemlösungen.

Die Symmetrische Deckung, von Rathscheck ursprünglich als Fassadensystem entwickelt, erfüllt diese Anforderungen vollends und findet dank ihrer beeindruckenden Optik mittlerweile am Dach immer häufiger Anwendung.





DIE GEWINNUNG EINES EINZIGARTIGEN NATURSTEINS

In Mayen fördern wir seit über 200 Jahren das schwarze Gold der Eifel im Moselschiefer-Bergwerk „Katzenberg“.

Moselschiefer®, der nur in der Region um Mayen vorkommt, gilt durch seine außergewöhnliche Haltbarkeit, seinen Glanz und seine tiefblaugraue Färbung als eine der besten Schieferqualitäten der Welt. Denn nur ausgewählte Gesteinslagen werden zu Decksteinen weiterbearbeitet und erhalten das Prädikat Moselschiefer®.

Ähnlich hochwertige Vorkommen finden sich in Spanien, wo unsere Tochterunternehmen CAFERSA und CASTRELOS, u. a. im größten Schieferbergwerk der Welt, InterSIN-Schiefer fördern. Durch ständige strenge Kontrollen garantieren wir auch dort eine gleichbleibend hohe Qualität.



DAS RATHSCHECK-QUALITÄTSSYSTEM

Das Rathscheck-Qualitätssystem geht weit über die geforderten nationalen und europäischen Prüfnormen hinaus und basiert auf jahrzehntelangen Erfahrungen in der Fertigung von Schiefer für Dach und Fassade. Daraus entstand ein Prüfsystem zur Beurteilung von weltweiten Schieferqualitäten. Nur die besten Schiefervorkommen erfüllen unsere strengen Anforderungen.

Mit selbst entwickelten Prüfmethode, durch ständige Vor-Ort-Kontrollen der eigenen Produktionsprozesse im In- und Ausland sowie mithilfe der Produktionen unserer internationalen strategischen Partner sorgen wir für die Einhaltung der Rathscheck-Qualitätskriterien.

Dabei unterstützen uns zusätzlich unabhängige Prüfinstitutionen.

- Bester Schiefer, nur aus geprüften Vorkommen
- Fortlaufende Kontrolle der Gesteinsqualität
- Ständige Überwachung der Produktionsprozesse
- Strenge Selektion der fertigen Decksteine



LEBEN UND WOHNEN IM EINKLANG MIT DER NATUR

Nachhaltiges Bauen ist eine Maßgabe der Zeit. Ziel ist eine wirtschaftlich effiziente, umweltfreundliche und ressourcenschonende Bauweise. Nachhaltige Bauten stehen für hohe Wohnqualität durch Behaglichkeit und gesunde Baustoffe, geringe Energie- und Wartungskosten und damit für eine hohe Wertbeständigkeit.

Für solch engagiertes Bauen gilt es, Baustoffe zu verwenden, die umweltfreundlich produziert werden, wenig oder keine Pflege

benötigen, eine lange Lebensdauer aufweisen und sich problemlos entsorgen lassen. Schiefer ist ein natürlicher, langlebiger Werkstoff. Er wird deshalb zu Recht als ökologisch wertvoll bezeichnet. Insbesondere die sehr lange Lebensdauer von häufig mehr als 100 Jahren begründet diesen Ruf. Bedeutende Referenzen bekunden seit Jahrhunderten Qualität und Haltbarkeit dieses natürlichen Gesteins.

NATÜRLICHKEIT IN PERFEKTION

- Umweltbewusste Gewinnung und Fertigung
- Ökologisch und gesund
- Enorm lange haltbar
- Sehr gut rückbaufähig
- Hervorragende Nachhaltigkeitsbewertung



FILMREIF – SCHIEFER ERLEBEN

Mit interessanten Filmen geben wir Ihnen außergewöhnliche Einblicke in die faszinierende Welt des Schiefers, eines Gesteins, das in seiner Ausstrahlung und Beständigkeit für sich spricht.

- Entdecken Sie mit Schiefer die besondere Verbindung zwischen Mensch und Natur!
- Erleben Sie den sorgfältigen Abbau des wertvollen Bodenschatzes!
- Lassen Sie sich vom kreativen Umgang mit Schiefer und moderner Architektur inspirieren!

Die Filme können Sie auf unserer Website aufrufen oder als DVD anfordern.



SCHIEFER.DE

DAS UMFASSENDE ONLINE-SCHIEFERPORTAL

Wir bieten Ihnen unter www.schiefer.de ein umfangreiches Schieferportal mit vielen Informationen und Wissenswerten rund um diesen einzigartigen Baustoff. Entdecken Sie in unserer Bildergalerie die Schönheit des Schiefers an unterschiedlichsten Bauwerken.

Neben wertvollen Tipps für die Planung und Ausführung von Schiefereindeckungen finden Sie einen Ausschreibungsgenerator und Texturen für die Visualisierung von Schieferdächern und -fassaden in CAD-Programmen.

DAS SCHIEFERDECKER-INFONETZ

Das SCHIEFERDECKER-INFONETZ erlaubt Planern und Bauherren eine umfangreiche lokale Recherche nach kompetenten Schieferdeckern. Denn nicht alle Dachdecker sind auch Schieferdecker. Einfach Postleitzahl oder Ort eingeben und kompetente Schieferdecker in Ihrer Nähe finden. Das Infonetz ermöglicht eine direkte Kontaktaufnahme zu den ausgewählten Schieferdeckern.



PROFITIEREN SIE VON EINER SANIERUNG MIT SCHIEFER

Wenn auf bzw. an Ihrem Haus Asbestzementplatten verarbeitet wurden, dann sollten Sie über eine Sanierung nachdenken. Mit den Jahren lösen sich Asbestfasern aus Ihren Dach- bzw. Fassadenplatten. Asbest ist nachweislich zellschädigend und seit 1993 in Deutschland verboten. Gehen Sie auf Nummer sicher! Sanieren Sie jetzt Ihr Dach mit Schiefer! Der Zeitpunkt war noch nie so günstig.



SANIERUNGS-
BONUS* BIS ZU
350,- €

- + STAATL. FÖRDERMITTEL für die Sanierung
- + Günstige Finanzierung durch NIEDRIGZINS

* Gilt nur bei der Verwendung von Rathscheck-Schiefer. Nicht mit anderen Rathscheck Schiefer Förderprogrammen kombinierbar.

EINE SANIERUNG MIT SCHIEFER IST EINFACHER, ALS SIE DENKEN:

- Die vorhandene Unterkonstruktion kann in den meisten Fällen bestehen bleiben.
- Unsere Sanierungsprofis sorgen für einen schnellen und reibungslosen Ablauf.
- Die Grundoptik des Hauses bleibt unverändert.

Auch bei einer Sanierung mit Schiefer aufgrund von Unwetter-schäden profitieren Sie von unserem umfangreichen Servicepaket sowie dem Sanierungsbonus in Höhe von bis zu 350,- €.

IN DREI SCHRITTEN ZU IHREM ZUSCHUSS



1. Sie beantragen die Fördermittel. Antragsformular auf www.schiefer.de/Asbestsanierung



2. Der Dachdecker führt die Neueindeckung mit Schiefer von Rathscheck aus.



3. Sie reichen die Rechnung und ein Foto bei Rathscheck ein.

SCHIEFER

NATÜRLICH
WERTVOLL

Für eine persönliche Beratung stehen Ihnen unsere Fachberater kostenfrei zur Verfügung.

Denn wir verstehen uns nicht nur als Schieferproduzent, sondern als kompetenten Partner rund um die Architektur mit dem natürlichen Baustoff Schiefer.

Wir helfen Ihnen bei der Planung, beraten Sie bei allen Fragen und betreuen Sie bei der Realisierung Ihres Projektes.

ANRUF GENÜGT: 02651 955-0

Rathscheck
SCHIEFER 

RATHSCHECK SCHIEFER UND DACH-SYSTEME
St.-Barbara-Straße 3
56727 Mayen-Katzenberg
Telefon: 02651 955-0 | Telefax: 02651 955-100
E-Mail: info@rathscheck.de | www.rathscheck.de



Sie finden uns auch auf Facebook:
<http://www.facebook.com/schiefer.rathscheck>