



# Winddichtung außen

Unterdeckung

Unterdach

Wand

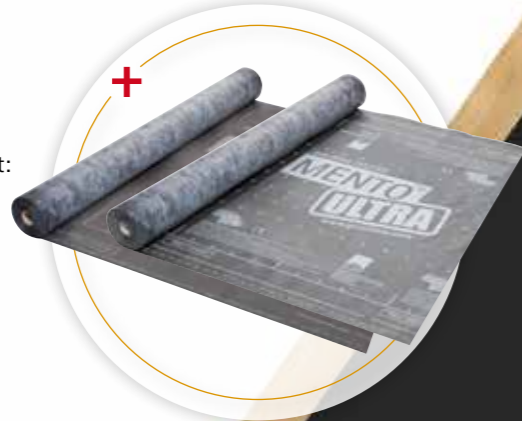
Bauzeitenschutz



Sichere Lösungen für die Dichtung der Gebäudehülle

## Unterdeckung

**SOLITEX MENTO**  
Unterdeck-System mit aktivem Feuchtetransport: Schützt vor Wind und hält das Bauteil trocken  
Seite 16



## Wand

**SOLITEX FRONTA**  
Alle Wandschalungs-Systeme für vorgehängte Fassaden  
ab Seite 26



zum Beispiel:  
**SOLITEX FRONTA QUATTRO FB**  
Schwer entflammbare Wandschalungsbahn für Lückenschalung bis 35 mm  
Seite 26

Brandklasse B



Zwei Allrounder für innen und außen

Klebeband  
TESCON VANA



Anschlusskleber  
ORCON F



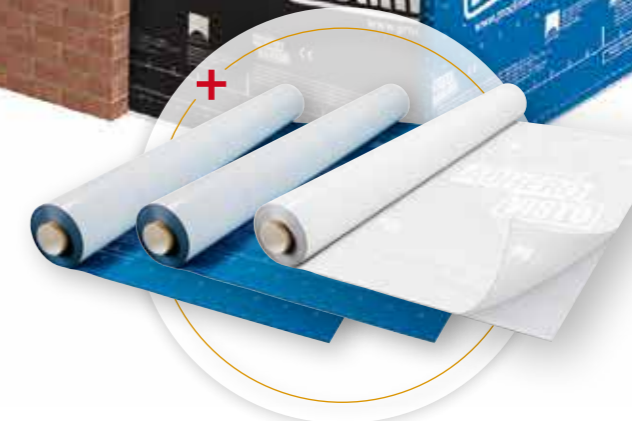
## Unterdach

**SOLITEX WELDANO 3000**  
Diffusionsoffenes Unterdach-System für Unterdächer wasserdicht oder regensicher nach ZVDH bzw. SIA/Gebäudehülle CH  
Seite 19



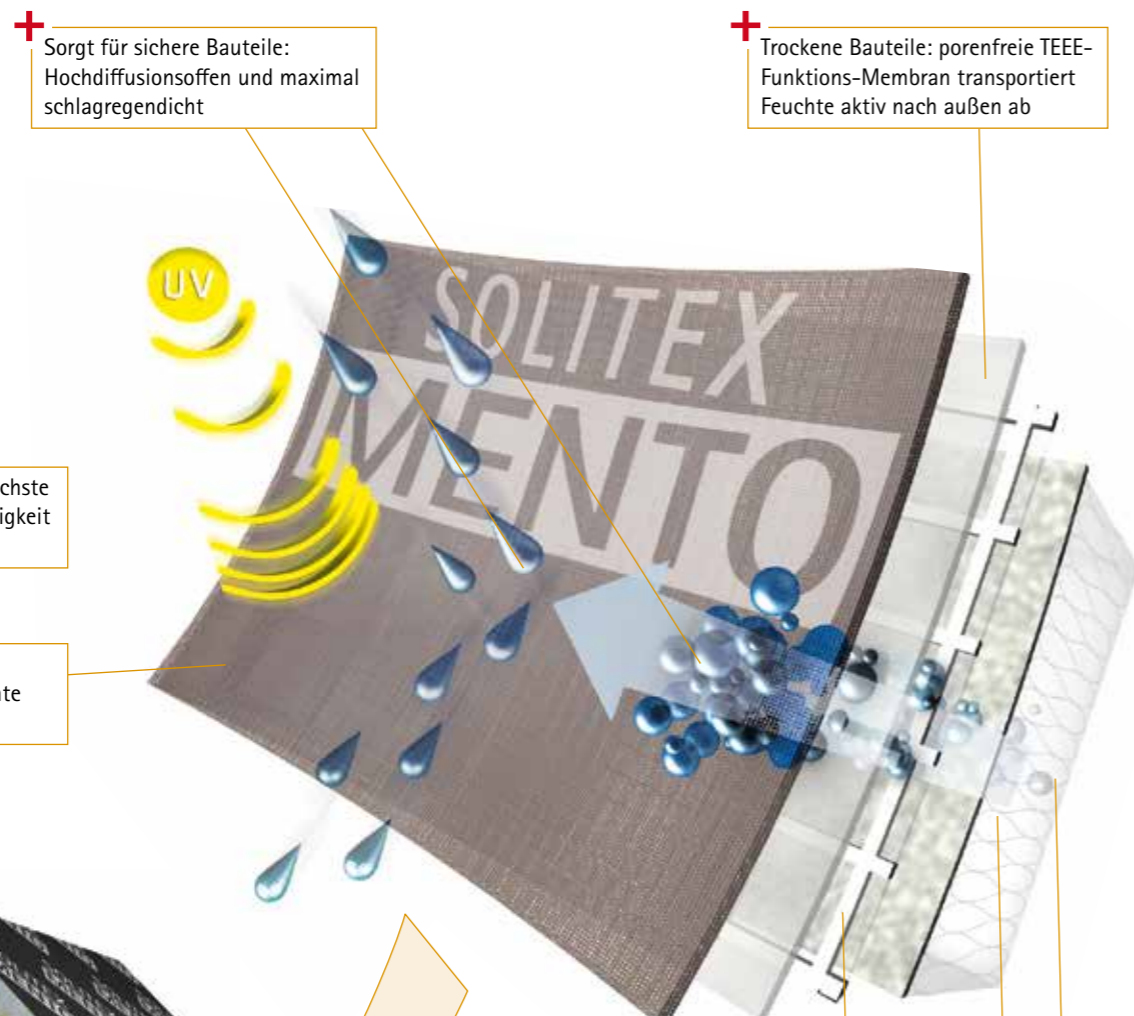
## Bauzeitenschutz

**SOLITEX ADHERO**  
System mit vollflächig selbstklebender Luftdichtungs- und Witterungsschutzbahn  
Seite 22



## pro clima SOLITEX Systeme

### Bester Schutz für Dach und Wand

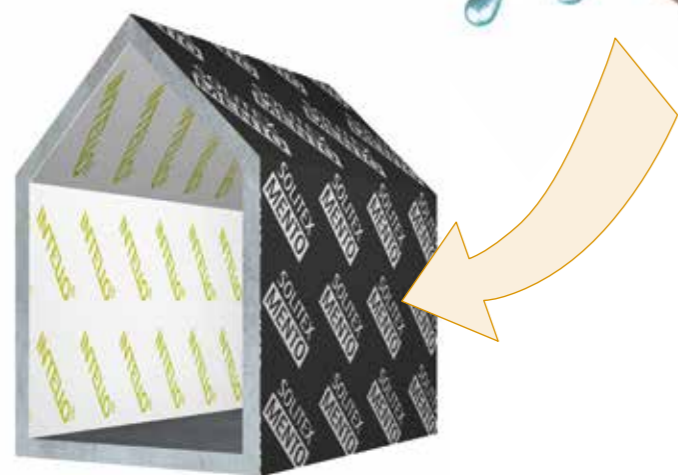


+  
Sorgt für sichere Bauteile:  
Hochdiffusionsoffen und maximal  
schlagregendicht

+  
Trockene Bauteile: porenfreie TEEE-  
Funktions-Membran transportiert  
Feuchte aktiv nach außen ab

+  
Dauerhafter Schutz durch höchste  
Alterungs- und Hitzebeständigkeit  
der TEEE-Membran

+  
Maximal flexible Bauzeiten-  
planung durch bis zu 6 Monate  
Freibewitterung



+  
SOLITEX MENTO PLUS / ULTRA:  
Äußerst robust durch Armierung:  
geeignet für Einblasdämmstoffe

+  
Optimale Dämmwirkung  
durch Winddichtung

+  
Hoher Bauwerksschutz während  
der Bauphase: Geeignet als Behelfs-  
deckung / Bauzeitabdichtung

+  
SOLITEX MENTO ULTRA: Hoher  
Arbeitsschutz auch bei groß-  
formatigen Dachziegeln  
entsprechend den Anforderungen  
der DIN 4426 »Einrichtungen zum  
Schutz gegen Absturz auf Dächern«

## Da sind Sie sicher – pro clima Gewährleistung

Auf die Qualität, die Dauerhaftigkeit und die zuverlässige Funktion des pro clima Systems können Sie sich verlassen. Im Fall der Fälle stehen wir Ihnen mit einer umfangreichen, transparenten und fairen Gewährleistung zur Seite:

- ✓ Umfangreiche Leistung im Schadensfall
- ✓ Im pro clima System doppelt so langer Gewährleistungszeitraum wie gesetzlich gefordert
- ✓ Inklusive Ausbau, Entsorgung, Materialersatz und Wiedereinbau

Für das gesamte pro clima Luftdichtungssystem und die einzelnen pro clima Bauprodukte in Kombination aller zugelassenen Wärmedämmstoffe sowie für das SOLITEX Steildach- und Wandabdichtungssystem übernehmen wir:

### 10 Jahre Gewährleistung

... wenn die Verarbeitung der Produkte ausschließlich in Kombination mit pro clima Standardprodukten erfolgt, soweit für die Anwendung Produkte im pro clima System angeboten werden.

### 6 Jahre Gewährleistung

... wenn die Verarbeitung der Produkte in Kombination mit Produkten Dritter erfolgt.



#### Ihre Vorteile:

- ✓ Genaue Abstimmung der Produkte aufeinander und auf die entsprechenden Untergründe
- ✓ Klare Produktauswahl der Verbindungsmittel durch die pro clima Anwendungsmatrix
- ✓ 95 % der pro clima Produkte werden nach der Auslieferung durch den Handel innerhalb von drei Monaten auf der Baustelle verarbeitet.
- ✓ Gewährleistungsansprüche aus Kaufverträgen über Baustoffe und Bauteile verjähren in der Regel in fünf Jahren.
- ✓ pro clima bietet bis zu 10 Jahre System-Gewährleistung, das bedeutet, dass Sie sicher auf uns zählen können.



pro clima Anwendungsmatrix:  
[proclima.de/anwendungsmatrix](https://proclima.de/anwendungsmatrix)



Den kompletten Leistungsumfang finden Sie auf  
[proclima.de/systemgewaehrleistung](https://proclima.de/systemgewaehrleistung)

## pro clima transportiert Feuchte aktiv nach außen ab



Flächen mit mikroporöser Bahn: Feuchtigkeit



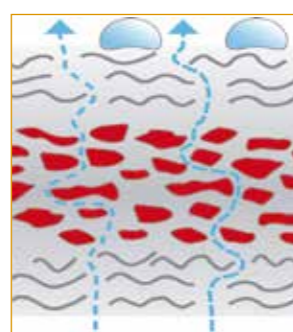
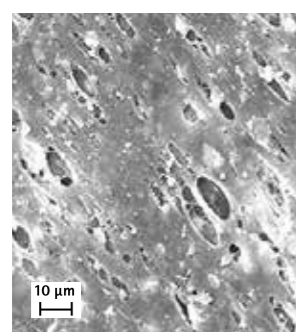
Ein Dach, gleiche Bedingungen, unterschiedliche Leistung

Flächen mit monolithischer Bahn: Trocken



### Herkömmliche Technik: Mikroporen-Bahn

Kein aktiver Feuchtetransport = nasse Konstruktion



#### Mikroporen im Funktionsfilm:

- ✗ Herkömmliche Sicherheiten gegen Schlagregen
- ✗ Passiver Feuchtetransport
- ✗ Großes Dampfteildruckgefälle erforderlich
- ✗ Feuchte Bahn wird diffusionsdichter

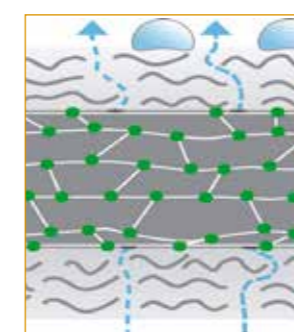
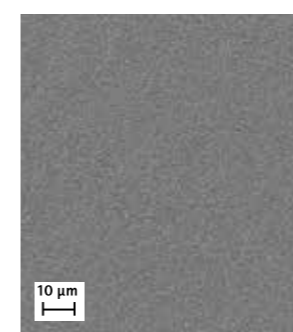


Mikroskopische Aufnahme einer herkömmlichen Unterdeckbahn. Poröse Bahnen lassen Feuchte durch Strömung entweichen. Sie bieten durch die Poren nur durchschnittliche Sicherheiten bei Diffusion und Schlagregendichtheit.

Bei herkömmlichen PP-Bahnen mit Mikroporen gelangt der Wasserdampf durch winzige Löcher nach außen. Muss viel Dampf hindurch, kann sich ein Feuchtfilm an der Innenseite der Bahn bilden. Folge: Die Bahn wird dichter, Schäden drohen. Der Feuchtetransport nach außen ist ein passiver Vorgang, der nur funktioniert, wenn ein relativ hohes Dampfteildruckgefälle anliegt. In modernen, hochgedämmten Konstruktionen ist dies nicht immer zu erreichen. Schutz vor Wasser von außen besteht, weil Wassertropfen zu groß sind und aufgrund ihrer Oberflächenspannung nicht durch die Poren gelangen können. Bei Schlagregen oder wenn Holzinhaltstoffe oder Lösemittel die Oberflächenspannung herabsetzen, können jedoch erhebliche Mengen Wasser in die Wärmedämmung eindringen und Schimmelbildung und Schäden an der Konstruktion verursachen.

### Porenfreie SOLITEX-MENTO Technologie für mehr Sicherheit

Aktiver Feuchtetransport = trockene Konstruktion, keine Kondensation



#### Porenfreie SOLITEX Membran:

- ✓ Maximale Sicherheiten gegen Schlagregen
- ✓ Wassersäule bis zu 10.000 mm
- ✓ Aktiver Feuchtetransport
- ✓ Minimales Dampfteildruckgefälle erforderlich
- ✓ Feuchte Bahn wird diffusionsoffener
- ✓ Kein Zelteffekt
- ✓ Als Behelfsdeckung einsetzbar



Gleiche Vergrößerung einer monolithischen, porenfreien SOLITEX Membran. Die monolithische Membran ermöglicht zuverlässig aktive Diffusion und besonders hohe Schlagregendichtheit.

Porenfreie Bahnen transportieren Feuchte aktiv nach außen – je mehr ansteht, desto schneller. Ihr Diffusionswiderstand sinkt. Für den Transport ist nur ein minimales Dampfteildruckgefälle erforderlich. Die besondere Schlagregensicherheit entsteht, weil keine Poren vorhanden sind. Hohe Aufprallgeschwindigkeiten oder reduzierte Oberflächenspannung von Wassertropfen sind im SOLITEX Unterdeck-System unproblematisch.

# 100 Jahre Klebkraft – Sichere Verbindung ein Bauteilleben lang



Luftdichtung innen und Winddichtung außen müssen zuverlässig verklebt werden. Das gilt sowohl für die Verklebung der Bahnen untereinander, als auch für deren Anschlüsse an Durchdringungen und an angrenzenden Bauteilen. Die Verklebung ist wichtig, weil die beiden Ebenen dafür sorgen, dass eine Wärmedämmkonstruktion effizient wirkt und gleichzeitig vor Bauschäden und Schimmel geschützt wird. Das Ganze soll natürlich dauerhaft funktionieren – am besten ein Bauteilleben lang, also mindestens 50 Jahre. Im Markt finden sich allerdings extrem unterschiedliche Qualitäten – leider auch einige kaum funktionsfähige.

Aber wie ein gutes Klebeband finden? Um hier mehr Sicherheit zu geben, haben wir die pro clima Klebebänder TESCON VANA, TESCON No.1, UNI TAPE und den Anschlusskleber ORCON F unabhängig von der Hochschule Kassel prüfen lassen. Nur den vier pro clima Klebematerialien bescheinigt der Test 100 Jahre lange Funktion und Klebkraft. Das ist weltweit einzigartig. Konstruktionen bleiben damit langfristig sicher.



**100 JAHRE KLEBKRAFT**  
✓ erfolgreich getestet  
✓ weltweit einzigartig  
TESCON VANA · TESCON No.1 · UNI TAPE · ORCON F  
[proclima.de/100jahre](http://proclima.de/100jahre)

## Sicher auch bei Feuchtigkeit

Dampfbremsen oder Unterdeckbahnen können beim Einbau schon mal feucht oder sogar nass werden. Regenschauer oder Kondensat auf Bauteiloberflächen gehören zum Baustellenalltag einfach dazu. Wer bei der Haltbarkeit von Verklebungen und beim Arbeitsablauf keine Kompromisse eingehen möchte, ist mit den TESCON Klebebändern gut beraten. Der wasserfeste pro clima SOLID-Acrylat-Kleber gewährleistet zuverlässige Verklebungen innen und außen – sogar bei Regen und Nässe.



### Mehr zum Thema:



Schluss mit den Mythen: Woran Sie ein gutes Klebeband erkennen  
[proclima.de/hlby](http://proclima.de/hlby)



So funktionieren Klebebänder: Filmbeitrag vom BauSlam  
[proclima.de/ssrh](http://proclima.de/ssrh)



Sichere Verbindung ein Bauteilleben lang  
**WISSEN kompakt S. 84**



# Sicherheit auch bei viel Nässe und Feuchte

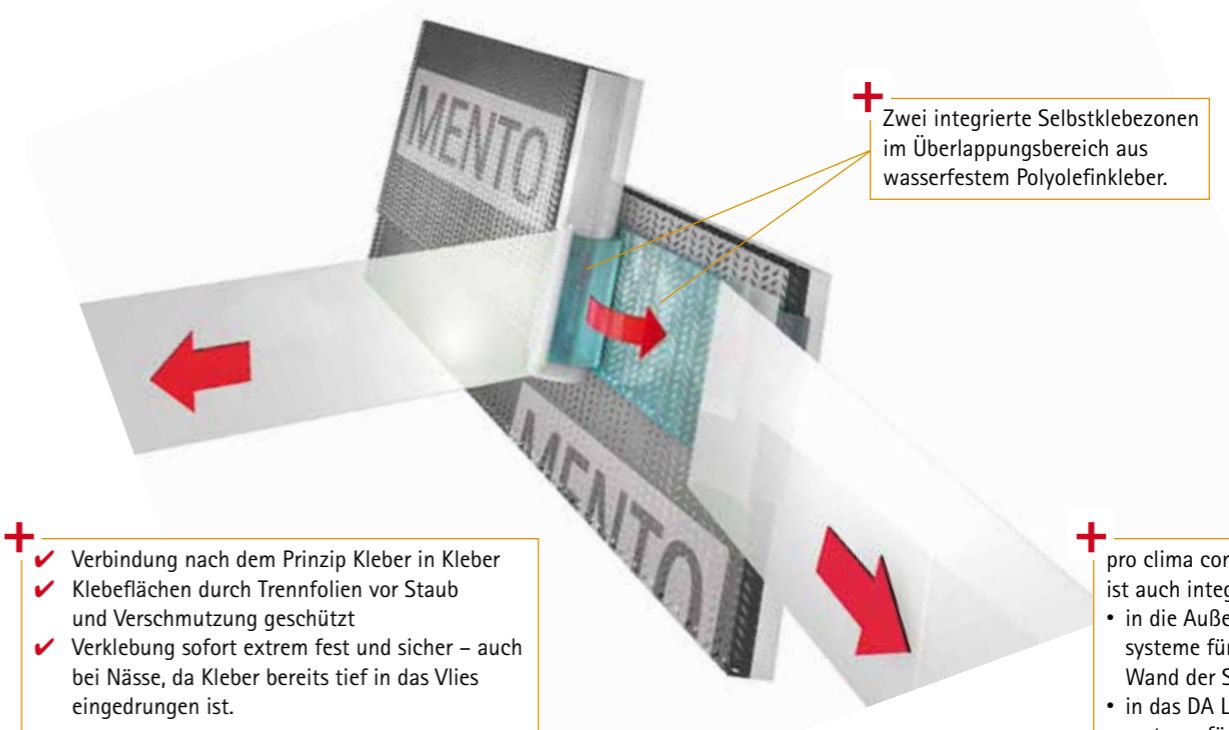
Der wasserfeste SOLID-Kleber von pro clima sorgt für eine schnelle und dauerhafte Verbindung mit dem Untergrund – sowohl im Innen- als auch im Außenbereich. Fugen sind sofort belastbar und dicht. Das ermöglicht

- eine sichere Luftdichtung auch bei erhöhter Feuchtigkeit – wie z.B. in der Bauphase durch Putz oder Estrich sowie
- eine sichere Winddichtung an Dach und Fassade, auch bei Regen und Nässe



TESCON VANA wird unter Wasser mit der Unterdeckbahn SOLITEX MENTO verklebt. Beim anschließenden Belastungstest reißt das Vlies der Unterdeckbahn in sich auf (Untergrundbruch). Die Klebeverbindung hält.

## Schneller sicher dicht mit der pro clima connect-Technologie



✓ Verbindung nach dem Prinzip Kleber in Kleber  
✓ Klebeflächen durch Trennfolien vor Staub und Verschmutzung geschützt  
✓ Verklebung sofort extrem fest und sicher – auch bei Nässe, da Kleber bereits tief in das Vlies eingedrungen ist.

➕ Zwei integrierte Selbstklebezonen im Überlappungsbereich aus wasserfestem Polyolefinkleber.

➕ pro clima connect-Technologie ist auch integriert

- in die Außendichtungssysteme für Dach und Wand der SOLITEX Serie
- in das DA Luftdichtungssysteme für die Aufdachdämmung



[vimeo.com/503096028](http://vimeo.com/503096028)



# Zuordnung von regensichernden Zusatzmaßnahmen bei Dacheindeckungen aus Dachziegeln oder Dachsteinen mit pro clima Winddichtungsbahnen nach ZVDH

Durch die Fugen von Dacheindeckungen kann Wasser in die Dachkonstruktion eindringen. Das kann z. B. Regen unter Winddruck oder Schmelzwasser sein, aber auch kurzfristig bei Bruch einzelner Dachziegel/-steine passieren. Um dieses Wasser sicher abzu- leiten, brauchen schuppenförmige Dacheindeckungen als eine zweite wasserführende Ebene.

Tabelle 1: Regensichernde Zusatzmaßnahmen, Klassen nach ZVDH-Regelwerk

Klasse	Ausführung	
6	<b>Unterspannung</b> (lose überlappend) Zusatzmaßnahme aus ausreichend wasserundurchlässigen Bahnen ohne flächige Unterlage. Unterspannbahnen (USB) können gespannt oder mit planmäßigem Durchhang verlegt werden.	
5	<b>Überlappte oder verfalzte Unterdeckung</b> (lose überlappend) Zusatzmaßnahme aus ausreichend wasserundurchlässigen Bahnen auf einer ausreichend tragfähigen Unterlage. Unterdeckbahnen (UDB) müssen auf einer Unterlage aufliegen, z. B. formstabile Wärmedämmung oder Schalung.	
4	<b>Nahtgesicherte Unterspannung oder Unterdeckung</b> Stöße und Nähte regensicher verklebt	
3	<b>Naht- und perforationsgesicherte Unterdeckung</b> Stöße und Nähte regensicher verklebt, Maßnahme unterhalb der Konterlatte zur Abdichtung der Nageldurchdringungen, z. B. Nageldichtband	
2	<b>Regensichereres Unterdach</b> Ein Unterdach ist eine Zusatzmaßnahme aus wasserdichten Werkstoffen auf einer ausreichend tragfähigen Unterlage. Das Unterdach wird über die ganze Fläche homogen dicht ausgeführt. Eingeschlossen dabei sind die Naht- und Stoßverbindungen der einzelnen Unterdachbahnen untereinander, die werkstoff- gerecht und wasserdicht verklebt oder verschweißt werden müssen, sowie die Ausführung aller Durchdringungen, Einfassungen und Einbauteile. Konterlatten werden nicht eingebunden, Maßnahme unterhalb der Konterlatte zur Abdichtung der Nageldurchdringungen, z. B. Nageldichtband.	
1	<b>Wasserdichtes Unterdach</b> Ausführung wie regensichereres Unterdach jedoch mit Einbindung der Konterlat- ten in die Abdichtungsebene	



# Unterdachkategorien nach SIA 232/1 – Welche Bahn sollte bei welcher Beanspruchung eingesetzt werden?

Deckungssystem, Bezugshöhe  $h_0$ , Neigung und Länge eines Daches (Sparrenlänge) sowie die äusseren klimatischen Einflüsse stellen unterschiedliche Anforderungen an die Wasserdichtheit des Unterdaches. Nach Material und Ausführung werden unterschieden:

<p><b>Unterdach für normale Beanspruchung</b></p> <ul style="list-style-type: none"> <li>• Unterdachbahnen mit überlappten oder winddicht verklebten Stößen (sowie Unterdachplatten geschuppt oder verfalzt gestossen)</li> <li>• Muss für frei abfließendes Wasser dicht sein</li> </ul> <p><b>SOLITEX MENTO PLUS</b></p> <p>Seite 16</p>	<p><b>Unterdach für erhöhte Beanspruchung</b></p> <ul style="list-style-type: none"> <li>• Unterdachbahnen oder Unterdachplatten mit wasserdicht verklebten Stößen oder Fugen</li> <li>• Dicht bei Stauwasser &lt; 50 mm Stauhöhe. Dies ist die am häufigsten gewählte Beanspruchungsgruppe für Dächer mit Wärmedämmung z. B. über ausgebauten Dachgeschossen.</li> <li>• Für die Zulassung zu dieser Kategorie ist zusätzlich eine bestandene Nahtprüfung notwendig. Bei pro clima ist die Stoss- verklebung sowohl mit der – connect- Verbindung als auch mit TESCON VANA zulässig.</li> </ul> <p><b>SOLITEX MENTO 3000 SOLITEX MENTO 5000</b></p> <p>Seite 16</p>	<p><b>Unterdach für ausserordentliche Beanspruchung</b></p> <ul style="list-style-type: none"> <li>• Unterdachbahnen homogen verschweisst</li> <li>• Muss bei Stauwasser &gt; 50 mm Stauhöhe gegen den zu erwartenden hohen Wasser- druck dicht sein. Es wird erforderlich bei: <ul style="list-style-type: none"> <li>– Bezugshöhen <math>h_0 &gt; 800</math> m (siehe Grafik unten).</li> <li>– wenig geneigten Dächern unter 14°.</li> <li>– bei Anschlüssen an innenliegende Rinnen.</li> <li>– auf Teilflächen oberhalb grösserer Dachaufbauten wie z. B. Lukarnen mit negativem Gefälle.</li> </ul> </li> </ul> <p><b>SOLITEX WELDANO</b></p> <p>Seite 19</p>
--	--	---

## Bezugshöhe $h_0$ für die Wahl von Unterdächern für ausserordentliche Beanspruchung

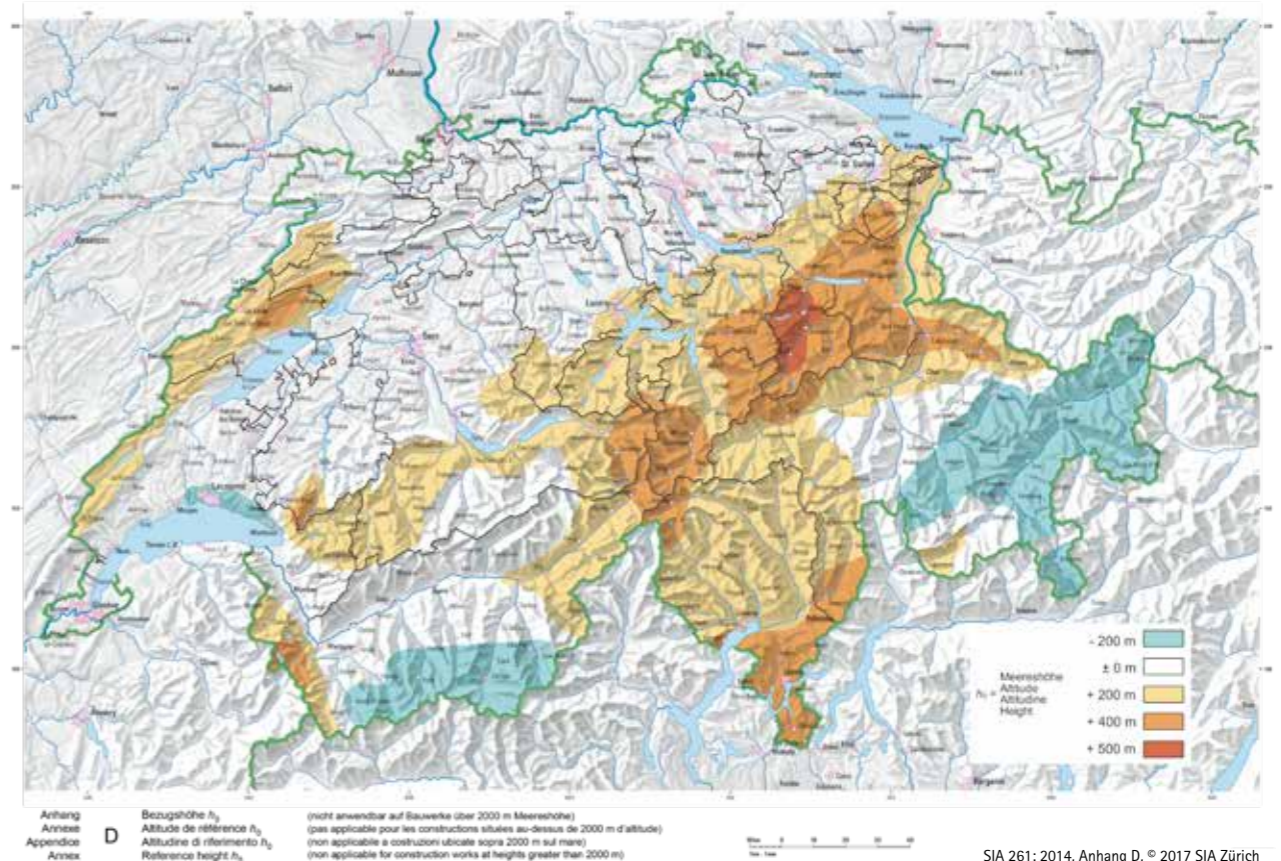




Tabelle 2: Zuordnung der regensichernden Zusatzmaßnahmen bei Dacheindeckungen aus Dachziegeln oder Dachsteinen mit pro clima SOLITEX-Bahnen in Abhängigkeit der erhöhten Anforderungen nach ZVDH-Regelwerk

zusätzliche erhöhte Anforderungen					
Unterschreitung der RDN	keine weitere erhöhte Anforderung	eine weitere erhöhte Anforderung		zwei weitere erhöhte Anforderung	drei weitere erhöhte Anforderung 1)
Keine Unterschreitung	<b>Klasse 6</b> <b>Unterspannung (lose überlappend)</b> SOLITEX MENTO 1000, 3000, 5000, PLUS, ULTRA > Seite 16	<b>Klasse 6</b> <b>Unterspannung (lose überlappend)</b> SOLITEX MENTO 1000, 3000, 5000, PLUS, ULTRA > Seite 16		<b>Klasse 5</b> <b>überlappte oder verfalzte Unterdeckung</b> SOLITEX MENTO 1000, 3000, 5000, PLUS, ULTRA > Seite 16	<b>Klasse 4</b> <b>nahtgesicherte Unterspannung oder Unterdeckung &gt; Stöße und Nähte regensicher verklebt</b> SOLITEX MENTO connect Bahnen in der Qualität 1000, 3000, 5000, PLUS oder ULTRA <sup>2)</sup> > Seite 16
bis 4° Unterschreitung	<b>Klasse 4</b> <b>nahtgesicherte Unterspannung oder Unterdeckung -&gt; Stöße und Nähte regensicher verklebt</b> SOLITEX MENTO connect Bahnen in der Qualität 1000, 3000, 5000, PLUS oder ULTRA <sup>2)</sup> > Seite 16	<b>Klasse 4</b> <b>nahtgesicherte Unterspannung oder Unterdeckung &gt; Stöße und Nähte regensicher verklebt</b> SOLITEX MENTO connect Bahnen in der Qualität 1000, 3000, 5000, PLUS oder ULTRA <sup>2)</sup> > Seite 16		<b>Klasse 3</b> <b>naht- und perforationsgesicherte Unterspannung oder Unterdeckung &gt; Stöße und Nähte regensicher verklebt sowie Nageldichtung unter Konterlatte</b> SOLITEX MENTO connect Bahnen in der Qualität 1000, 3000, 5000, PLUS oder ULTRA <sup>2)</sup> > Seite 16 Jeweils zzgl. Nageldichtband TESCON NAIDECK oder TESCON NAIDECK mono	<b>Klasse 3</b> <b>naht- und perforationsgesicherte Unterspannung oder Unterdeckung &gt; Stöße und Nähte regensicher verklebt sowie Nageldichtung unter Konterlatte</b> SOLITEX MENTO connect Bahnen in der Qualität 1000, 3000, 5000, PLUS oder ULTRA <sup>2)</sup> > Seite 16 Jeweils zzgl. Nageldichtband TESCON NAIDECK oder TESCON NAIDECK mono
über 4° bis 8° Unterschreitung	<b>Klasse 3</b> <b>naht- und perforationsgesicherte Unterspannung oder Unterdeckung &gt; Stöße und Nähte regensicher verklebt sowie Nageldichtung unter Konterlatte</b> SOLITEX MENTO connect Bahnen in der Qualität 1000, 3000, 5000, PLUS oder ULTRA <sup>2)</sup> > Seite 16 Jeweils zzgl. Nageldichtband TESCON NAIDECK oder TESCON NAIDECK mono	<b>Klasse 3</b> <b>naht- und perforationsgesicherte Unterspannung oder Unterdeckung &gt; Stöße und Nähte regensicher verklebt sowie Nageldichtung unter Konterlatte</b> SOLITEX MENTO connect Bahnen in der Qualität 1000, 3000, 5000, PLUS oder ULTRA <sup>2)</sup> > Seite 16 Jeweils zzgl. Nageldichtband TESCON NAIDECK oder TESCON NAIDECK mono		<b>Klasse 3</b> <b>naht- und perforationsgesicherte Unterspannung oder Unterdeckung &gt; Stöße und Nähte regensicher verklebt sowie Nageldichtung unter Konterlatte</b> SOLITEX MENTO connect Bahnen in der Qualität 1000, 3000, 5000, PLUS oder ULTRA <sup>2)</sup> > Seite 16 Jeweils zzgl. Nageldichtband TESCON NAIDECK oder TESCON NAIDECK mono	<b>Klasse 3</b> <b>naht- und perforationsgesicherte Unterspannung oder Unterdeckung &gt; Stöße und Nähte regensicher verklebt sowie Nageldichtung unter Konterlatte</b> SOLITEX MENTO connect Bahnen in der Qualität 1000, 3000, 5000, PLUS oder ULTRA <sup>2)</sup> > Seite 16 Jeweils zzgl. Nageldichtband TESCON NAIDECK oder TESCON NAIDECK mono
über 8° bis 12° Unterschreitung	<b>Klasse 2</b> <b>Regensicheres Unterdach &gt; Bahnenüberlappungen und Anschlüsse homogen verschweißt, Konterlatte nicht in die Abdichtungsebene eingebunden jedoch mit Nageldichtung</b> SOLITEX WELDANO <sup>3)</sup> > Seite 19 Zzgl. Nageldichtband TESCON NAIDECK oder TESCON NAIDECK mono	<b>Klasse 2</b> <b>Regensicheres Unterdach &gt; Bahnenüberlappungen und Anschlüsse homogen verschweißt, Konterlatte nicht in die Abdichtungsebene eingebunden jedoch mit Nageldichtung</b> SOLITEX WELDANO <sup>3)</sup> > Seite 19 Zzgl. Nageldichtband TESCON NAIDECK oder TESCON NAIDECK mono		<b>Klasse 1</b> <b>Wasserdichtes Unterdach -&gt; Bahnenüberlappungen und Anschlüsse homogen verschweißt, Konterlatte in die Abdichtungsebene eingebunden</b> SOLITEX WELDANO <sup>3)</sup> > Seite 19 zzgl. Einbinden der Konterlatte mit SOLITEX WELDANO-S	<b>Klasse 1</b> <b>Wasserdichtes Unterdach &gt; Bahnenüberlappungen und Anschlüsse homogen verschweißt, Konterlatte in die Abdichtungsebene eingebunden</b> SOLITEX WELDANO <sup>3)</sup> > Seite 19 zzgl. Einbinden der Konterlatte mit SOLITEX WELDANO-S



#### Hinweise:

Kopf- und Querstöße sind generell wasserführend zu verkleben (auch dann, wenn keine Anforderung zur Stoßverklebung entsprechend o.a. Tabelle besteht).

1) Bei mehr als drei zusätzlichen erhöhten Anforderungen, ist nach ZVDH-Regelwerk die Zusatzmaßnahme des nächst höheren Lastfalls zu empfehlen.

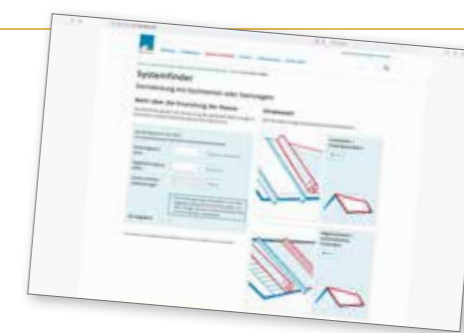
2) Alternativ zu den connect-Varianten der Bahnen (mit integrierten Selbstklebezonen), können die Überlappungsstöße

auch mit geeignetem pro clima Klebeband (z. B. TESCON VANA) verklebt werden.

3) Da die Verwendung diffusionsoffener, homogen verschweißbarer Unterdachbahnen für den Einsatz als regensicheres oder wasserdichtes Unterdach im ZVDH-Regelwerk noch nicht formuliert ist, ist die Ausführung mit der Unterdachbahn pro clima SOLITEX WELDANO zwischen Auftraggeber und Auftragnehmer gesondert (einzelvertraglich) zu vereinbaren.

Oder schnell und einfach online ermitteln:

[proclima.de/winddichtung-aussen/anforderungen](http://proclima.de/winddichtung-aussen/anforderungen)



## Unterdeckung

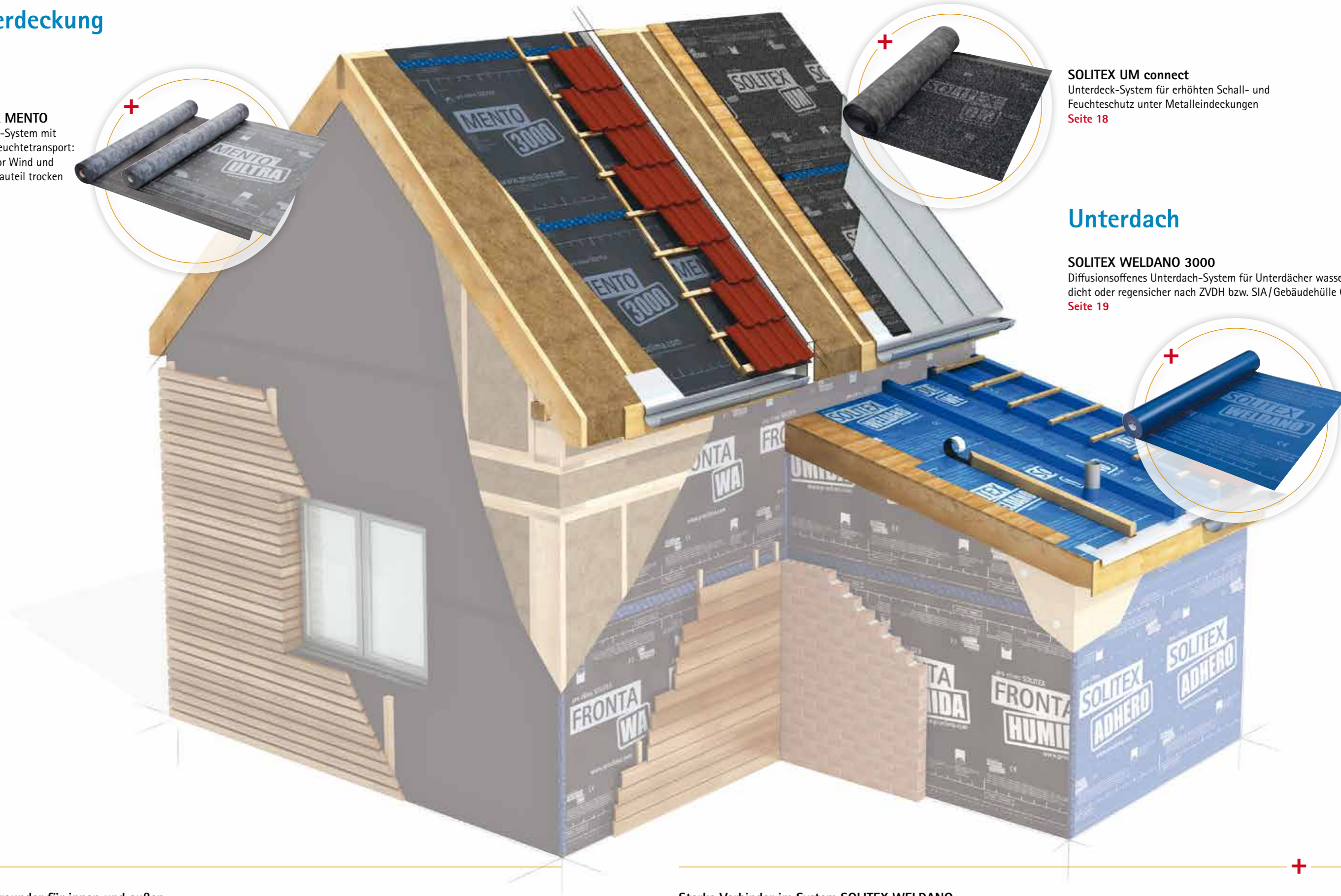
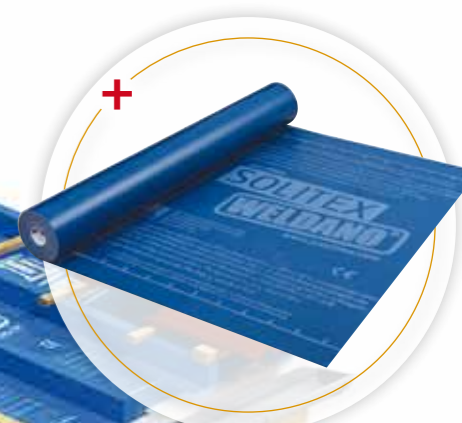
**SOLITEX MENTO**  
 Unterdeck-System mit aktivem Feuchtetransport: Schützt vor Wind und hält das Bauteil trocken  
 Seite 16



**SOLITEX UM connect**  
 Unterdeck-System für erhöhten Schall- und Feuchteschutz unter Metalleindeckungen  
 Seite 18

## Unterdach

**SOLITEX WELDANO 3000**  
 Diffusionsoffenes Unterdach-System für Unterdächer wasserdicht oder regensicher nach ZVDH bzw. SIA/Gebäudehülle CH  
 Seite 19



### Zwei Allrounder für innen und außen

Kleband  
 TESCON VANA



Anschlusskleber  
 ORCON F



### Starke Verbinder im System SOLITEX WELDANO

Quellschweißmittel  
 WELDANO TURGA



Anschlusskleber  
 ORCON CLASSIC



Nageldichtung  
 TESCON NAIDECK





## Unterdeckung/Unterspannung, z. B. mit

# System SOLITEX MENTO 3000

Mittelschwere Unterdeck-/Unterspannbahn (connect-Variante mit Selbstklebezonen)

### Anwendung:

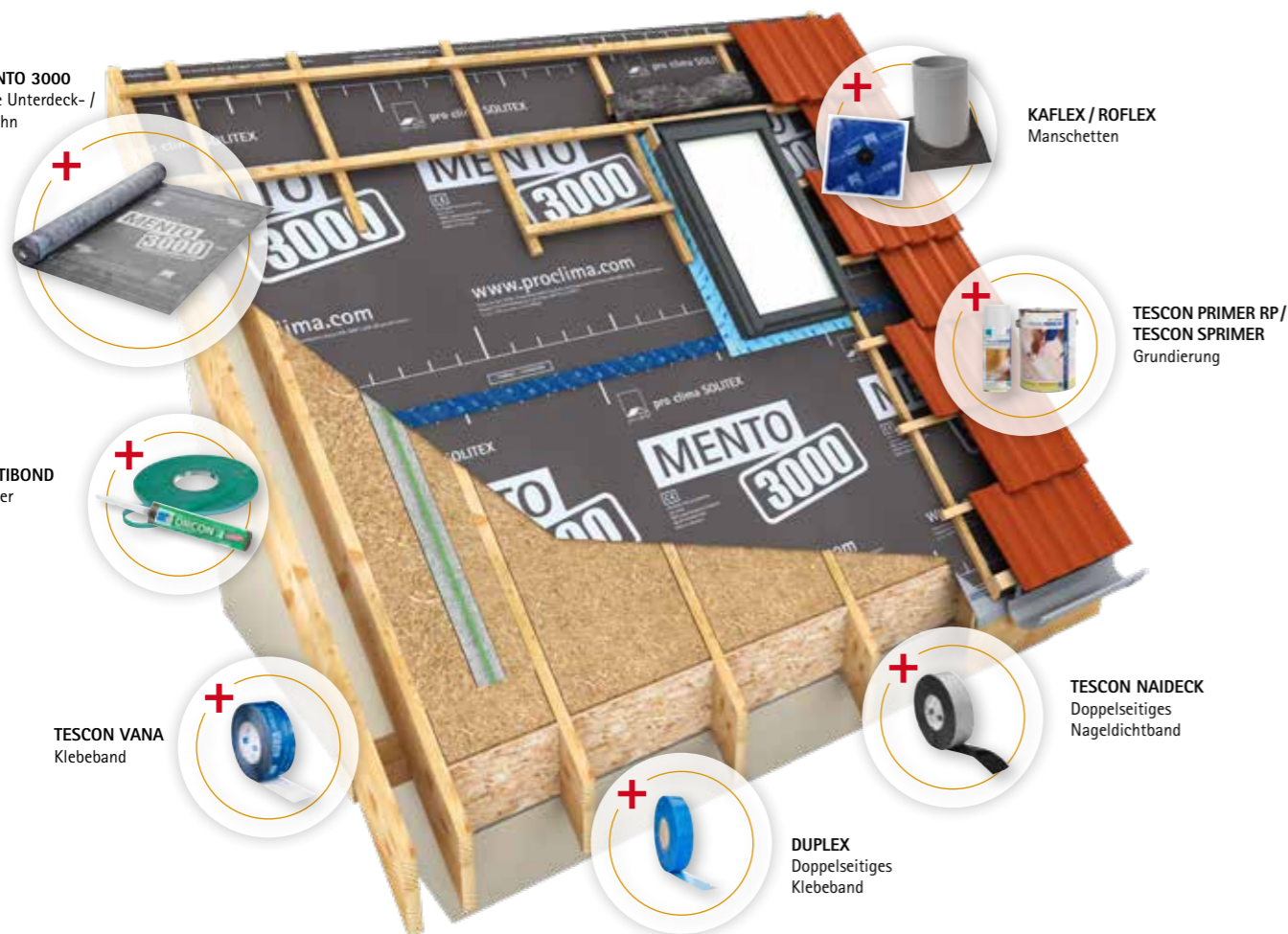
Hochdiffusionsoffene, feuchteaktive Unterdeck- und Unterspannbahnen für die Verlegung auf Schalungen, MDF- und Holzfasern-terdeckplatten sowie auf Wärmedämmstoffen aller Art. Für Behelfsdeckungen geeignet.



### Vorteile:

- ✓ Flexible Bauzeitenplanung durch 4 Monate Freibewitterung, 6 Monate bei SOLITEX MENTO 5000
- ✓ Sorgt für sichere Bauteile: hochdiffusionsoffen und maximal schlagregendicht
- ✓ Trockene Bauteile: Porenfreie TEEE-Funktions-Membran transportiert Feuchte aktiv nach außen ab
- ✓ Dauerhafter Schutz durch höchste Alterungs- und Hitzebeständigkeit der TEEE-Membran
- ✓ Sicher während der Bauphase: für Behelfsdeckungen (CH: Bauzeitabdichtung) geeignet

SOLITEX MENTO 3000  
Mittelschwere Unterdeck- /  
Unterspannbahn



ORCON F /  
ORCON MULTIBOND  
Anschlusskleber

KAFLEX / ROFLEX  
Manschetten

TESCON PRIMER RP /  
TESCON SPRIMER  
Grundierung

TESCON NAIDECK  
Doppelseitiges  
Nageldichtband

DUPLEX  
Doppelseitiges  
Klebeband

TESCON VANA  
Klebeband



### Technische Daten:

		SOLITEX MENTO 1000	SOLITEX MENTO 3000
Schutz- und Deckvlies		Polypropylen-Mikrofaser	Polypropylen-Mikrofaser
Membran		TEEE, monolithisch	TEEE, monolithisch
Flächengewicht	DIN EN 1849-2	115 g/m <sup>2</sup>	150 g/m <sup>2</sup>
s <sub>d</sub> -Wert	DIN EN ISO 12572	0,05 m	0,05 m
Freibewitterung		3 Monate	4 Monate
Höchstzugkraft längs/quer	DIN EN 13859-1 (A)	220 N/5 cm / 170 N/5 cm	280 N/5 cm / 220 N/5 cm
Dauerhaftigkeit nach künstl. Alterung bei 120 °C	DIN EN 1297 / DIN EN 1296	bestanden	bestanden
Temperaturbeständigkeit	EN 1109, EN 1296, EN 1297	dauerhaft -40 °C bis +100 °C	dauerhaft -40 °C bis +120 °C

	SOLITEX MENTO 5000	SOLITEX MENTO PLUS	SOLITEX MENTO ULTRA
Schutz- und Deckvlies	Polypropylen-Mikrofaser	Polypropylen-Mikrofaser	Polypropylen-Mikrofaser
Membran	TEEE, monolithisch	TEEE, monolithisch	TEEE, monolithisch
Flächengewicht	215 g/m <sup>2</sup>	175 g/m <sup>2</sup>	200 g/m <sup>2</sup>
s <sub>d</sub> -Wert	0,05 m	0,05 m	0,15 m
Freibewitterung	6 Monate	4 Monate	4 Monate
Höchstzugkraft längs/quer	350 N/5 cm / 270 N/5 cm	430 N/5 cm / 330 N/5 cm	780 N/5 cm / 490 N/5 cm
Dauerhaftigkeit nach künstl. Alterung bei 120 °C	bestanden	bestanden	bestanden
Temperaturbeständigkeit	dauerhaft -40 °C bis +120 °C	dauerhaft -40 °C bis +100 °C	dauerhaft -40 °C bis +100 °C

### Lieferformen:

Länge: 50 m; Breite: 1,50 m; 3,00 m

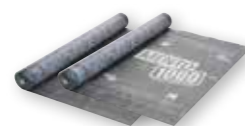


## Alle Unterdeck-/Unterspannbahnen und mehr Informationen zu SOLITEX MENTO 3000

- Verarbeitungs-Videos
- Ausschreibungstexte
- CAD-Details
- Und vieles mehr unter:



proclima.de/  
unterdeckung



SOLITEX MENTO 1000  
Leichte Unterdeck- /  
Unterspannbahn,  
Freibewitterung 3 Monate



SOLITEX MENTO 3000  
Mittelschwere Unterdeck- /  
Unterspannbahn,  
Freibewitterung 4 Monate



Freibewitterung 6 Monate

SOLITEX MENTO 5000  
Schwere Unterdeck- /  
Unterspannbahn



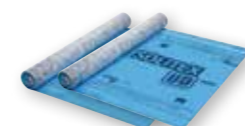
Geeignet für Einblasdämmstoffe

SOLITEX MENTO PLUS  
Armierte Unterdeck- /  
Unterspannbahn

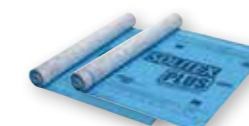


Geeignet für Einblasdämmstoffe  
Arbeitsschutz nach DIN 4426

SOLITEX MENTO ULTRA  
Armierte hoch reißfeste  
Unterdeck- / Unterspannbahn



SOLITEX UD  
Unterdeck- / Unterspann-  
bahn



SOLITEX PLUS  
Armierte Unterdeck- /  
Unterspannbahn

## Unterdeckbahn bei Metalleindeckung

### System SOLITEX® UM connect

Unterdeckbahn mit 3D-Trennlage und Selbstklebestreifen

#### Anwendung:

Einsatz als diffusionsoffene Unterdeckung auf Schalungen unter Metalleindeckungen.

#### Vorteile:

- ✓ Höchste Alterungsbeständigkeit und Thermostabilität dank TEEE-Membran
- ✓ Sichere Austrocknung: hochdiffusionsoffen ( $s_d$ -Wert = 0,05 m)
- ✓ Schützt vor Korrosion und gewährleistet erhöhten Schallschutz durch 3D-Trennlage
- ✓ Trockene Bauteile durch porenfreie, schlagregendichte TEEE-Membran
- ✓ Bis 3 Monate Freibewitterung
- ✓ Schnelle und sichere Verklebung durch integrierte connect-Selbstklebezonen in Bahnlängsrichtung



#### Technische Daten:

Materialgarantie unterliegt beim ZVDH	Schutz- und Deckvlies	Polypropylen-Mikrofaser
Membran		TEEE, monolithisch
Flächengewicht	DIN EN 1849-2	420 g/m <sup>2</sup>
$s_d$ -Wert	DIN EN ISO 12572	0,05 m
Freibewitterung		3 Monate
Höchstzugkraft längs/quer	DIN EN 13859-1 (A)	220 N/5 cm / 170 N/5 cm
Temperaturbeständigkeit		dauerhaft -40 °C bis +100 °C

#### Lieferformen:

Länge: 25 m; Breite 1,50 m

Mehr Informationen  
zum System:  
[proclima.de/solitex-um](http://proclima.de/solitex-um)



## Regensicheres oder wasserdichtes Unterdach

### System SOLITEX WELDANO® 3000

Diffusionsoffene, verschweißbare Unterdeckbahn

#### Anwendung:

Einsatz als 3-lagige diffusionsoffene, homogen verschweißbare Unterdeckbahn für außerordentliche Beanspruchung gem. SIA 232/1 (CH). In Deutschland regensicheres/wasserdichtes Unterdach - nach einzelvertraglicher Vereinbarung. Geeignet zur Verlegung auf druckfestem Untergrund, z. B. Holzschalungen, Holzwerkstoffplatten und Holzfaserunterdeckplatten.

#### Vorteile:

- ✓ Sichere Nahtdichtung: homogen verschweißbar
- ✓ Hoher Arbeitsschutz: Oberfläche rutsch- und abriebfest
- ✓ Schützt Bauteile vor Durchfeuchtung: diffusionsoffen und dicht gegen Schlagregen
- ✓ Leicht verarbeitbar: extrem reißfest und robust
- ✓ Als Unterdach mit höchsten Sicherheitsanforderungen, D: einzelvertraglich vereinbart, CH: erhöhte & ausserordentl. Beanspruchung SIA 232/1
- ✓ Hält Bauteile auch während der Bauphase trocken: bester Schlagregenschutz durch monolithische Membran

#### SOLITEX WELDANO 3000



#### Technische Daten:

Membran, beidseitig	Polyurethan	
Trägervlies	Polyester	
Flächengewicht	DIN EN 1849-2	330 g/m <sup>2</sup>
$s_d$ -Wert	DIN EN ISO 12572	0,18 m
Freibewitterung		6 Monate
Schlagregendichtheit	TU Berlin, GHS	bestanden
Höchstzugkraft längs/quer	DIN EN 13859-1 (A)	320 N/5 cm / 400 N/5 cm

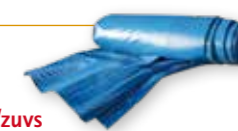
#### Lieferformen:

Länge: 25 m; 50 m; 400 m; Breite: 1,50 m; 3,00 m

Mehr Informationen  
zum System:  
[proclima.de/solitex-weldano-3000](http://proclima.de/solitex-weldano-3000)



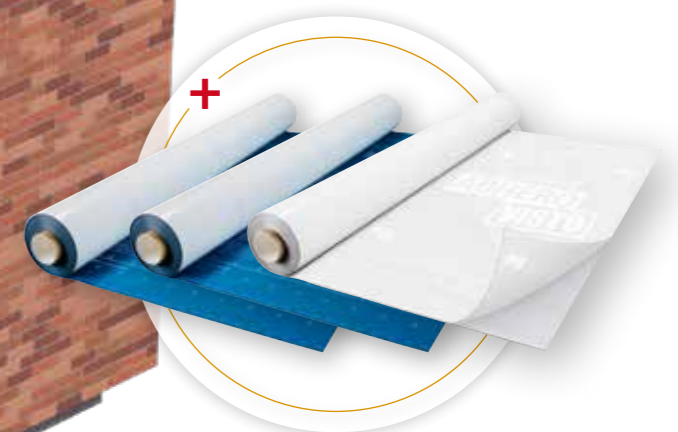
Zuschnitt- und  
Verschweiß-Service:  
[proclima.de/solitex-weldano-3000/zuv](http://proclima.de/solitex-weldano-3000/zuv)



## Bauzeitenschutz



NEU: Jetzt auch transparent

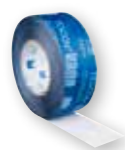


**SOLITEX ADHERO**  
System mit vollflächig selbstklebender  
Luftdichtungs- und Witterungsschutzbahn  
[Seite 22](#)



Zwei Allrounder für innen und außen

Klebeband  
TESCON VANA



Anschlusskleber  
ORCON F



## Bauzeitenschutz-Konzept

### SOLITEX® ADHERO

Vollflächig klebende Luftdichtungs- und Witterungsschutzbahnen

#### Anwendung:

Temporärer Bauzeitenschutz Decke: Ermöglicht durch die vollflächige Verklebung einen temporären Bauzeitenschutz auf Zwischendecken von mehrgeschossigen Bauten in CLT- und Holzrahmenbauweise.

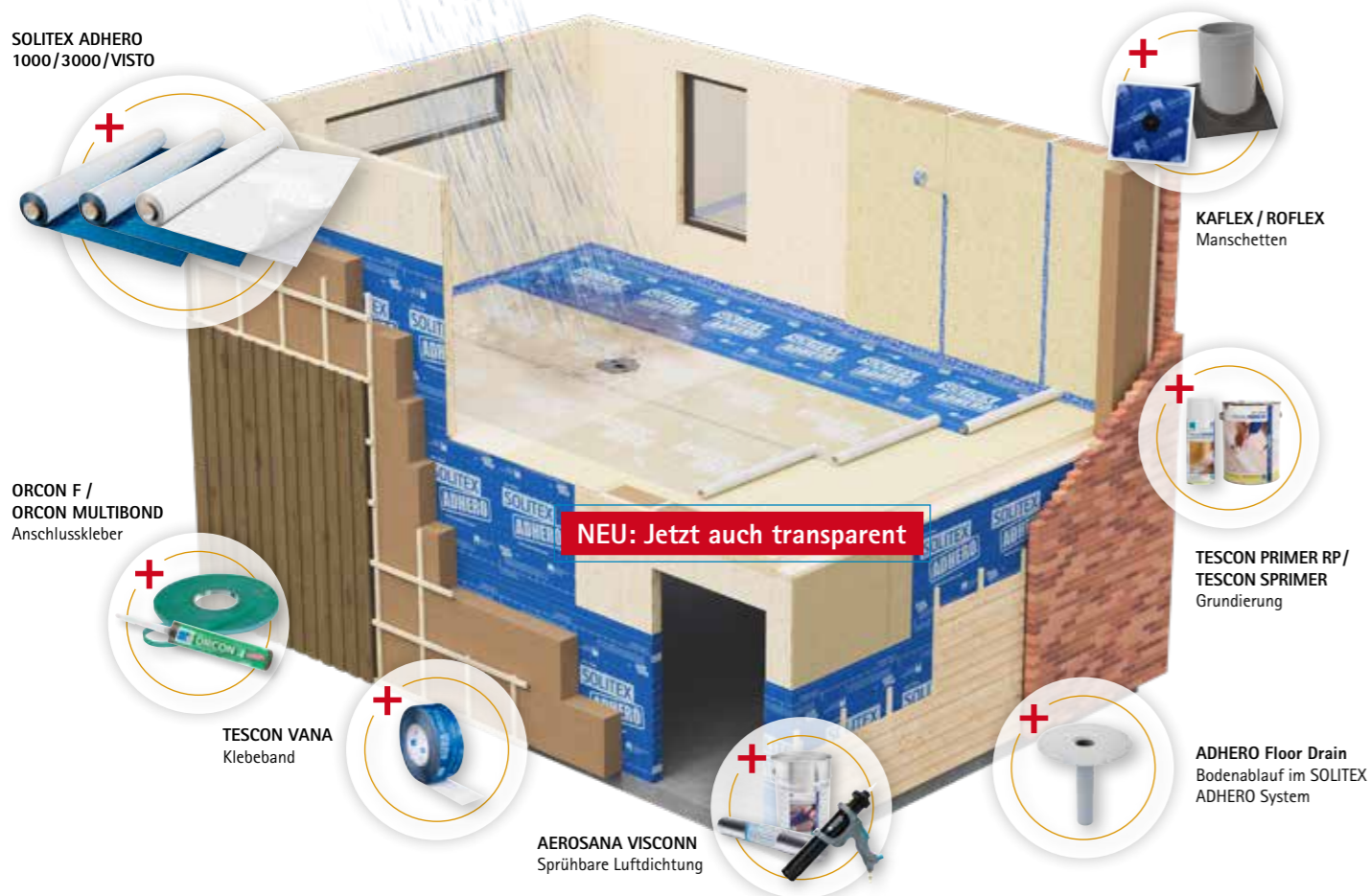
Steildach und Wand (SOLITEX ADHERO 1000 und 3000): Ermöglichen die Herstellung der Luftdichtheit auf Holzwerkstoffen und mineralischen Untergründen, z. B. auf der Außenseite von unverputztem (Sicht-)Mauerwerk oder Betonbauteilen mit Fugen. Im Dach erfüllen sie die Anforderungen an eine Unterdeckung und im angegebenen Zeitraum an eine Behelfsdeckung.



#### Vorteile:

- ✓ Schützt die Konstruktion: maximal schlagregendicht
- ✓ Für den sicheren Baustellenalltag: robust und rutschfest
- ✓ Leicht und sicher zu verarbeiten durch geteilte Trennfolie – haftet sofort auf tragfähigen Untergründen
- ✓ SOLITEX ADHERO 3000/VISTO: sichere Verklebung der Bahnenüberlappungen durch wasserfesten SOLID-Kleber
- ✓ Dauerhafter Schutz durch höchste Alterungs- und Hitzebeständigkeit der Membran
- ✓ Bis zu 5 Monate Freibewitterung

SOLITEX ADHERO  
1000/3000/VISTO



ORCON F /  
ORCON MULTIBOND  
Anschlusskleber

KAFLEX / ROFLEX  
Manschetten

TESCON PRIMER RP/  
TESCON SPRIMER  
Grundierung

ADHERO Floor Drain  
Bodenablauf im SOLITEX  
ADHERO System

NEU: Jetzt auch transparent

AEROSANA VISCONN  
Sprühbare Luftdichtung

NEU: JETZT AUCH  
TRANSPARENT



#### Technische Daten:

	SOLITEX ADHERO 1000	SOLITEX ADHERO 3000	SOLITEX ADHERO VISTO
Schutz- bzw. Deckvlies	Polypropylen-Mikrofaser	Polypropylen-Mikrofaser	Polypropylen-Armierungsfaser
Membran	TEEE, monolithisch	TEEE, monolithisch	monolithisch, rutschfest
Kleber	Spezial Acrylat-Haftkleber	wasserfester SOLID-Kleber	wasserfester SOLID-Kleber
Flächengewicht	180 g/m <sup>2</sup>	240 g/m <sup>2</sup>	220 g/m <sup>2</sup>
s <sub>p</sub> -Wert	0,30 m	0,40 m	3,00 m
Freibewitterung Steildach / Wand	ab 14°: 3 / 3 Monate	ab 14° DN: 4 / 5 Monate	-
Freibewitterung Bauzeitenschutz Decke	28 Tage	28 Tage*	42 Tage

\*42 Tage nach Rücksprache pro clima Technik

#### Lieferformen:

Länge: 30 m; Breite: 1,50 m

## Mehr Informationen zur SOLITEX ADHERO

- Verarbeitungs-Videos
- Ausschreibungstexte
- Und vieles mehr



SOLITEX ADHERO 1000  
Leichte vollflächig klebende,  
diffusionsoffene Luftdichtungs-  
und Witterungsschutzbahn



SOLITEX ADHERO 3000  
Mittelschwere vollflächig klebende,  
diffusionsoffene Luftdichtungs-  
und Witterungsschutzbahn



NEU: Jetzt auch transparent  
SOLITEX ADHERO VISTO  
Transparente vollflächig klebende,  
Luftdichtungs- und Witterungsschutz-  
bahn

#### DGUV-Zertifizierung Rutschhemmung



SOLITEX ADHERO 1000



SOLITEX ADHERO 3000

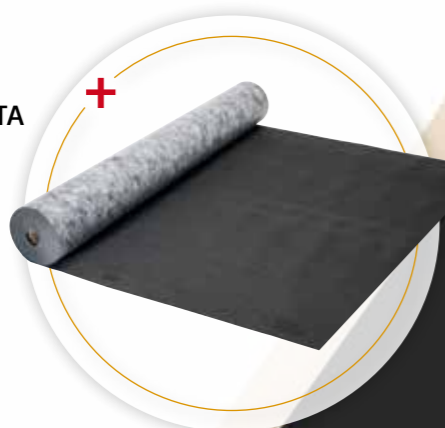


SOLITEX ADHERO VISTO



# Wand

**SOLITEX FRONTA PENTA**  
Wandschalungs-System für Fassaden mit bis zu 50 mm Lückenbreite  
Seite 26



**SOLITEX FRONTA QUATTRO**  
Wandschalungs-System für Fassaden mit bis zu 35 mm Lückenbreite  
Seite 26



**SOLITEX FRONTA QUATTRO FB**  
Schwer entflammbare Wandschalungs-  
bahn für Lückenschalung bis 35 mm  
Seite 26

Brandklasse B



Zwei Allrounder für innen und außen

Klebeband  
TESCON VANA



Klebeband  
TESCON INVIS



Anschlusskleber  
ORCON F



**SOLITEX FRONTA WA**  
Wandschalungs-System für geschlossene  
vorgehängte Fassaden  
Seite 26

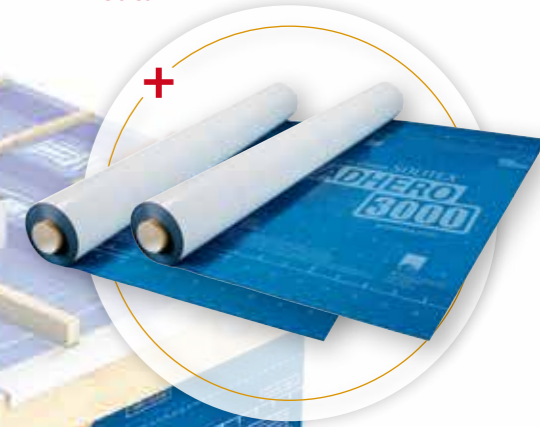


**SOLITEX FRONTA HUMIDA**  
Wandschalungs-System für  
Holzbauwände hinter belüfteten  
Vormauerschalen  
Seite 26



**CONTEGA**  
Fensteranschluss-System für  
Holzbau und Mauerwerksbau

**SOLITEX ADHERO**  
System mit vollflächig selbstklebender  
Luftdichtungs- und Witterungsschutzbahn  
Seite 22



## Wandschalung, z. B. mit

# System SOLITEX FRONTA® QUATTRO

Wandschalungsbahn für Lückenschalung bis 35 mm

### Anwendung:

Einsatz als Wandschalungsbahn hinter geschlossenen und offenen Fassaden (Lückenschalung bis 35 mm Lückenbreite; Schalungsbreite = mind. 3 x Lückenbreite). Verlegung auf Schalungen, Holzwerkstoffplatten sowie allen matten- und plattenförmigen Wärmedämmstoffen.



### Vorteile:

- ✓ Sorgt für sichere Bauteile: hochdiffusionsoffen und gleichzeitig maximal schlagregendicht
- ✓ Trockene Bauteile: Porenfreie TEEE-Funktions-Membran transportiert Feuchte aktiv nach außen ab
- ✓ Hinter Lückenschalungen nicht sichtbar: schwarzes Vlies mit Aufdruck im Überlappungsbereich
- ✓ Höchste Alterungsbeständigkeit und Thermostabilität dank TEEE-Membran
- ✓ 6 Monate Freibewitterung

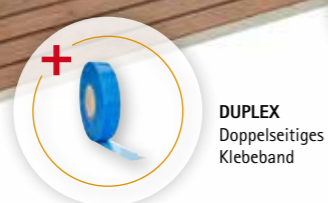
SOLITEX FRONTA QUATTRO  
Wandschalungsbahn für  
Lückenschalung  
bis 35 mm



TESCON INVIS  
Klebeband



ORCON F /  
ORCON MULTIBOND  
Anschlusskleber



DUPLEX  
Doppelseitiges  
Klebeband



TESCON NAIDECK  
Doppelseitiges  
Nageldichtband



KAFLEX / ROFLEX  
Manschetten

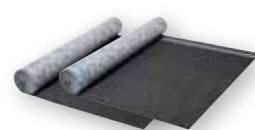


TESCON PRIMER RP /  
TESCON SPRIMER  
Grundierung

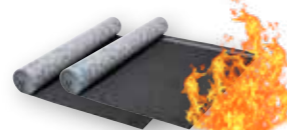
## Weitere Bahnen und mehr Informationen zu SOLITEX FRONTA QUATTRO

- Verarbeitungs-Videos
- Ausschreibungstexte
- CAD-Details
- Und vieles mehr unter:

[proclima.de/  
wandschalung](http://proclima.de/wandschalung)



SOLITEX FRONTA QUATTRO  
Wandschalungsbahn für Lücken-  
schalung bis 35 mm



SOLITEX FRONTA QUATTRO FB  
Schwer entflammare Wandschalungs-  
bahn für Lückenschalung bis 35 mm



SOLITEX FRONTA PENTA  
Wandschalungsbahn für Lücken-  
schalung bis 50 mm

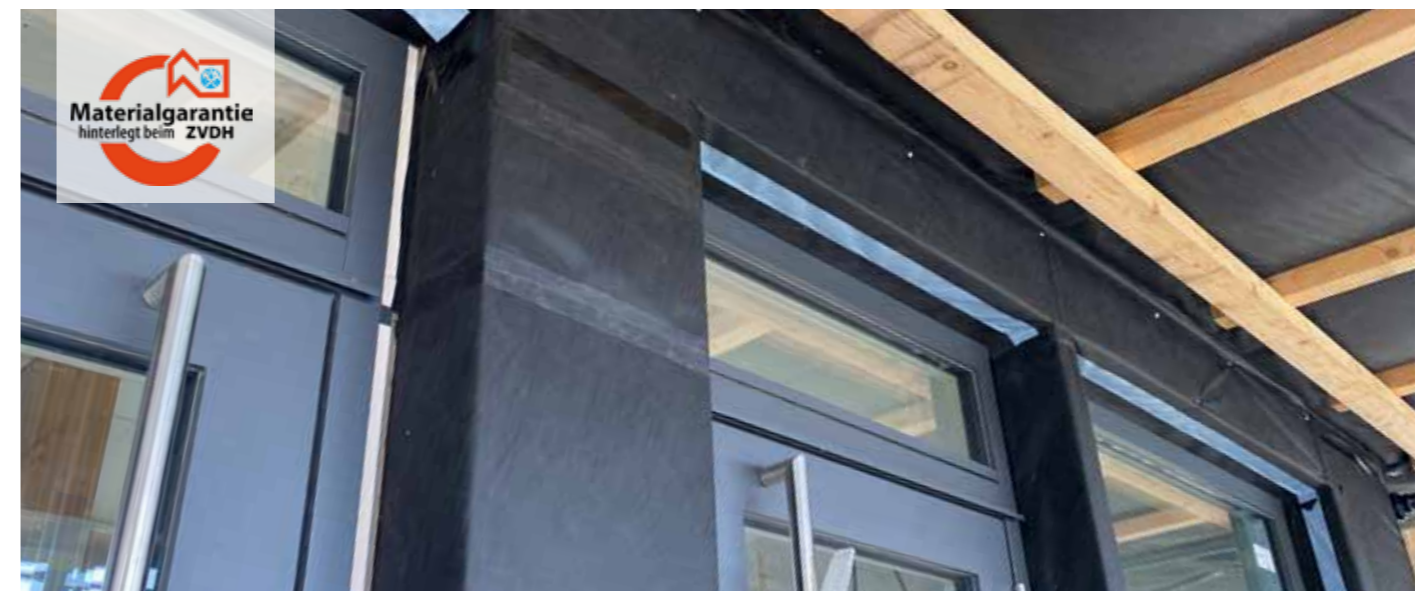
UV-Alterungs-Test: 10.000 h



SOLITEX FRONTA WA  
Wandschalungsbahn hinter  
geschlossenen Fassaden



SOLITEX FRONTA HUMIDA  
Wandschalungsbahn hinter belüfteten  
Vormauerschalen. Normgerecht nach DIN 68800-2



### Technische Daten:

		SOLITEX FRONTA WA	SOLITEX FRONTA HUMIDA
Schutz- und Deckvlies		Polypropylen-Mikrofaser	Polypropylen-Mikrofaser
Membran		TEEE, monolithisch	monolithische Polymermischung
Flächengewicht	DIN EN 1849-2	100 g/m <sup>2</sup>	115 g/m <sup>2</sup>
s <sub>d</sub> -Wert	EN ISO 12572 / EN 1931	0,05 m	0,50 m
Freibewitterung		3 Monate	3 Monate
Höchstzugkraft längs/quer	DIN EN 13859-2 (A)	210 N/5 cm / 140 N/5 cm	220 N/5 cm / 150 N/5 cm
Dauerhaftigkeit nach künstl. Alterung	DIN EN 1297 / DIN EN 1296	bestanden	bestanden
Temperaturbeständigkeit		dauerhaft -40 °C bis +100 °C	dauerhaft -40 °C bis +100 °C

	SOLITEX FRONTA QUATTRO	SOLITEX FRONT QUATTRO FB	SOLITEX FRONTA PENTA
Schutz- und Deckvlies	Polypropylen-Mikrofaser	Polypropylen-Mikrofaser	3 x Polypropylen-Mikrofaser
Membran	TEEE, monolithisch	monolithisch	2 x TEEE, monolithisch
Flächengewicht	180 g/m <sup>2</sup>	145 g/m <sup>2</sup>	280 g/m <sup>2</sup>
s <sub>d</sub> -Wert	0,05 m	0,08 m	0,2 m
Freibewitterung	6 Monate	6 Monate	6 Monate
Höchstzugkraft längs/quer	290 N/5 cm / 220 N/5 cm	260 N/5 cm / 225 N/5 cm	480 N/5 cm / 340 N/5 cm
Dauerhaftigkeit nach künstl. Alterung	bestanden (für Wände mit offenen Fugen)	bestanden (für Wände mit offenen Fugen)	mit 10.000 h UV-Alterung statt 5.000 h: bestanden (für Wände mit offenen Fugen)
Temperaturbeständigkeit	dauerhaft -40 °C bis +100 °C	dauerhaft -40 °C bis +80 °C	dauerhaft -40 °C bis +100 °C

### Lieferformen:

Länge: 25 m, 50 m; Breite: 1,50 m; 3,00 m

## Technik Hotline

Bauphysik, Konstruktion, System oder Produkt – die pro clima-Ingenieure aus Holzbau und Bauwesen helfen schnell, einfach und kompetent und finden gemeinsam mit Ihnen Lösungen zur wirtschaftlichen, sicheren und baugesunden Ausführung Ihrer Konstruktion.

- ✓ Sofort-Antworten bei Fragen zu Konstruktion und Bauphysik
- ✓ Die Ingenieure der pro clima Anwendungstechnik helfen mit speziellem Fachwissen
- ✓ Beratung zu Anwendung und Einsatz von Systemen und Produkten
- ✓ Überprüfung und Bewertung von Konstruktionen und Bauteilen

**Tel.: +49 (0) 62 02 – 27 82 45**  
**eMail: [technik@proclima.de](mailto:technik@proclima.de)**

## pro clima Service-Paket

Alle pro clima Produkte erhalten Sie über den qualifizierten Fachhandel. Dabei sorgt unsere durchdachte Logistik für kurze Lieferzeiten. Bestellungen, die bis 12:00 Uhr eingehen, werden in der Regel am selben Tag verschickt und sind schnell da, wo sie gebraucht werden – oft schon am nächsten Tag. Muss es einmal noch schneller gehen – kein Problem mit dem pro clima Schnell-Lieferservice.



## Bestell-Hotline

- ✓ Bis 12 Uhr bestellt, verlässt die Ware noch am selben Tag unser Logistikzentrum
- ✓ Eintreffen beim Fachhandel in 1 bis 2 Werktagen
- ✓ Lieferung zum Fachhandel oder auch direkt auf die Baustelle
- ✓ Kleinmengen und Expresszustellung möglich

**Tel.: +49 (0) 62 02 – 27 82 0**  
**eMail: [info@proclima.de](mailto:info@proclima.de)**



Sybille  
Roth



Andrea  
Breckner



Jan Maier

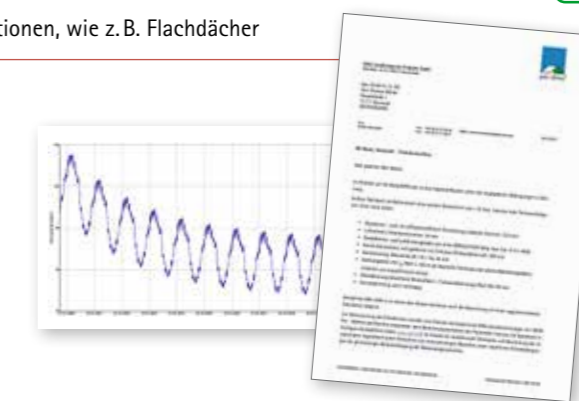
## Bauteilprüfungen und bauphysikalische Beurteilungen

Leiten Sie Ihre Fragen zur feuchtetechnischen Bewertung von Bauteilen einfach an uns weiter. Wir prüfen und beurteilen Ihre Bauteile – auch bauphysikalisch anspruchsvolle Flachdachkonstruktionen – und nehmen Ihnen damit Ihre Beratungshaftung ab.

- ✓ Schnelle und kostenfreie feuchtetechnische Bewertung von Bauteilen
- ✓ Mehr Sicherheit und weniger Beratungshaftung für Sie
- ✓ Prüfung und Bewertung mit bauphysikalischer Software des Fraunhofer Instituts für Bauphysik
- ✓ Wand, Decke, Steildach
- ✓ Auch bauphysikalisch anspruchsvolle Konstruktionen, wie z.B. Flachdächer



[proclima.de/bauteilanfrage](https://proclima.de/bauteilanfrage)



## Seminarprogramm

Mit den Praxis- und Online-Seminaren der pro clima Wissenswerkstatt und den Kombi-Schulungen erreichen Sie schnell und effizient Ihr Ziel – ausgerüstet mit einem Werkzeugkasten voller Wissen und Erfahrungen. Profis aus dem Fach vermitteln praxisbezogene und aktuelle Inhalte und sorgen so für nachhaltige Lernerfolge.

[proclima.de/seminare](https://proclima.de/seminare)



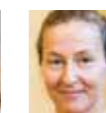
## Info-Service

Der pro clima Info-Service ist der kürzeste Weg zu allen Informationen über Systeme, Produkte, Veranstaltungen und Aktionen. Hier können Sie auch unkompliziert Infomaterial und Muster anfordern.

**Tel.: +49 (0) 62 02 – 27 82 0**  
**eMail: [info@proclima.de](mailto:info@proclima.de)**



Irene  
Thielsch



Kirsten  
Lömcke



Nicole  
Daumel-Schenk

## pro clima Außendienst

Der kompetente Ansprechpartner vor Ort zu allen Fragen rund um die Dichtung der Gebäudehülle, praxisgerechte Ausführungen, bauphysikalische Hintergründe, Produkte und Systeme.

### Gebiet Nord

**1 Joachim Groß**  
Gebietsleitung Nord  
Zimmerer, Groß Baupraxis  
Am Wasser 13, D-28759 Bremen  
Tel.: +49 (0) 421 - 49 15 51 50  
Mobil: +49 (0) 177 - 72 15 100  
joachim.gross@proclima.de  
www.gross-baupraxis.de



**Nicola Dieckbreder**  
Vertriebsbüro  
Tel.: +49 (0) 421 - 16 18 63 24  
Mobil: +49 (0) 176 - 206 528 12  
n.dieckbreder@proclima.de



### Gebiet West

**2 Manfred Röwekamp**  
Gebietsleitung West  
Am Raestruper Bahnhof 36  
D-48291 Telgte-Raestrup  
Mobil: +49 (0) 160 - 90 64 13 63  
manfred.roewekamp@proclima.de



**Dorothee Stattmann**  
Vertriebsbüro  
Tel.: +49 (0) 25 82 - 66 88 24  
dorothee.stattmann@proclima.de



### Gebiet Mitte

**3 Hans-Jürgen Kremer**  
Gebietsleitung Mitte  
Annischerhof 2, D-56818 Klotten  
Mobil: +49 (0) 151 - 58 57 33 67  
hans-juergen.kremer@proclima.de



**Nicola Dieckbreder**  
Vertriebsbüro  
Mobil: +49 (0) 160 - 93 48 34 60  
regionalvertretung-mitte@proclima.de



### Gebiet Süd-West

**5 bis 7 Jochen Götz**  
Gebietsleitung Süd-West  
Zimmerermeister, Betreuung:  
Ost-Schwaben und Süd-West  
bionic3 GmbH, Obermühlstraße 7,  
D-76756 Bellheim  
Tel.: +49 (0) 72 72 - 92 73 85  
Mobil: +49 (0) 151 - 56 26 75 23  
jochen.goetz@proclima.de  
www.luftdichtheit-geprüft.de



**4 Jan Bernhardt**  
Zimmerermeister,  
Betreuung: Pfalz/Saarland,  
Süd-Hessen, Nord-Baden,  
Tel.: +49 (0) 72 72 - 92 73 85  
Mobil: +49 (0) 175 - 93 34 931  
j.bernhardt@proclima.de



**8 Gerd Kaupp**  
Zimmerermeister, Betreuung:  
Süd-Ost Baden-Württemberg,  
Tel.: +49 (0) 62 02 - 27 82 32  
Mobil: +49 (0) 160 - 96 29 81 65  
gerd.kaupp@proclima.de



### Gebiet Schweiz

**16 Jean Michel Bertrand**  
Vertrieb West-Schweiz  
Tel.: +41 (0) 22 51 82 461  
Mobil: +41 (0) 79 456 52 99  
jean-michel.bertrand@proclima.ch



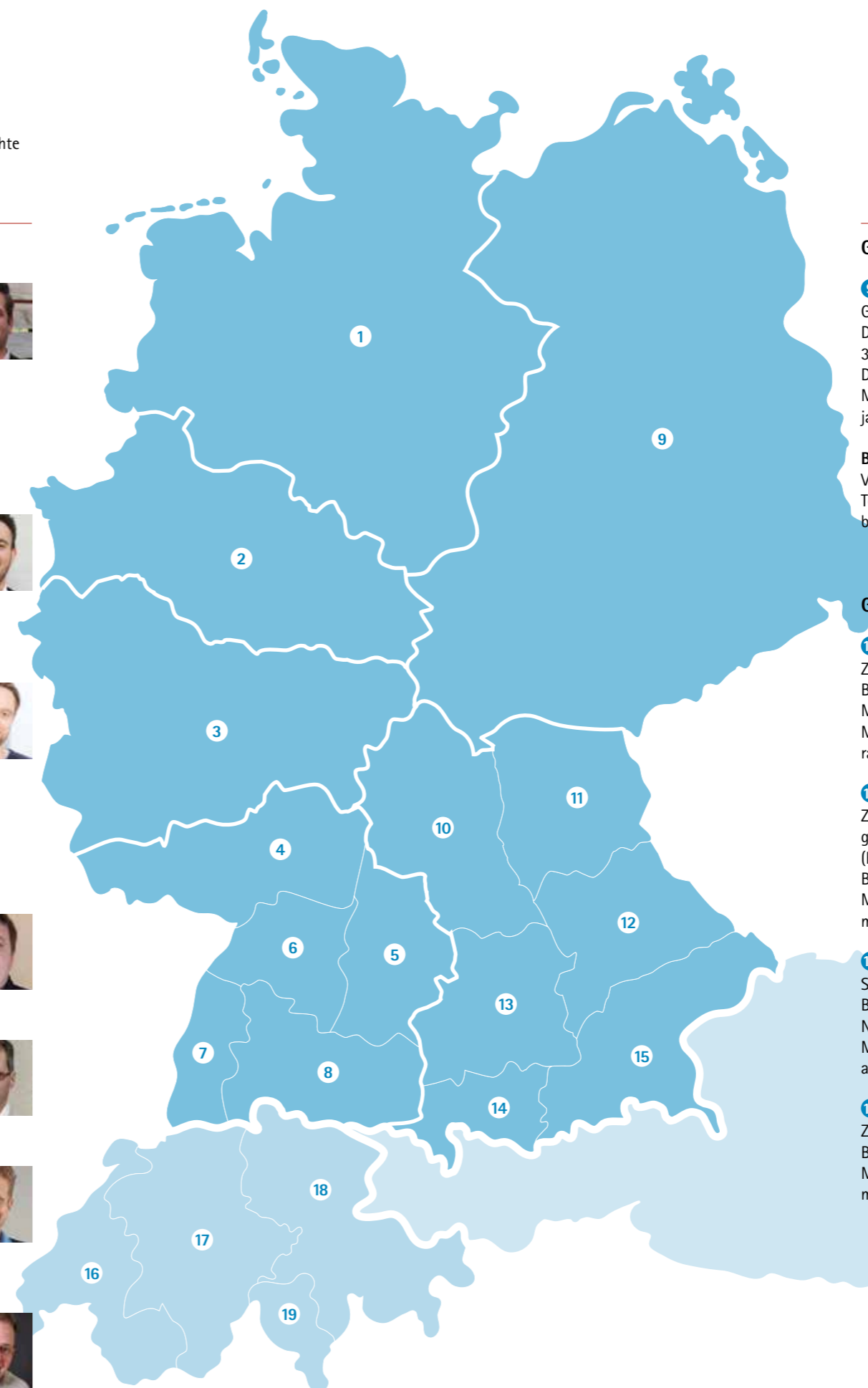
**17 Christian Schneuwly**  
Vertrieb Mittel-Schweiz  
Tel.: +41 (0) 52 588 04 74  
Mobil: +41 (0) 79 920 71 04  
christian.schneuwly@proclima.ch



**18 bis 19 Philipp Kuechler**  
Vertrieb Ost- und Südschweiz  
Anwendungstechnik Gebäudehülle  
Tel.: +41 (0) 52 588 00 57  
Mobil: +41 (0) 79 309 22 27  
philipp.kuechler@proclima.ch



**18 bis 19 Boris Studer**  
Vertrieb Ost- und Südschweiz  
Anwendungstechn. Fensterabdichtung  
Tel.: +41 (0) 61 511 38 36  
Mobil: +41 (0) 79 884 41 25  
boris.studer@proclima.ch



### Gebiet Ost

**9 Jan Lüth**  
Gebietsleitung Ost  
Dipl.-Ing. (FH) Holztechnik  
3d-Bauservice, Graf-Spreti-Str. 24  
D-15366 Neuenhagen bei Berlin  
Mobil: +49 (0) 151 - 24 10 48 67  
jan.lueuth@proclima.de



**Bettina Lüth**  
Vertriebsbüro  
Tel.: +49 (0) 33 42 - 15 83 46  
bettina.lueuth@proclima.de



### Gebiet Bayern

**10 und 11 Rainer Brenner**  
Zimmerermeister  
Betreuung: Ober-, Unter- und  
Mittelfranken  
Mobil: +49 (0) 151 - 46 12 11 05  
rainer.brenner@proclima.de



**12 Markus Ehrensträßer**  
Zimmerermeister und staatlich  
geprüfter Bautechniker  
(Fachrichtung Hochbau)  
Betreuung: Niederbayern/Oberpfalz  
Mobil: +49 (0) 151 - 50 04 77 54  
markus.ehrenstrasser@proclima.de



**13 und 14 Arnold Wittig**  
Schreiner und Handelsfachwirt  
Betreuung: Schwaben/Oberbayern  
Nord  
Mobil: +49 (0) 162 - 94 77 590  
arnold.wittig@proclima.de



**15 Max Rauschhuber**  
Zimmerermeister und Bautechniker  
Betreuung: Oberbayern Süd-Ost  
Mobil: +49 (0) 170 - 54 68 968  
max.rauschhuber@proclima.de





# Das pro clima Mini-Max-Prinzip

**Luftdichtungsbahn**  
INTELLO PLUS

**Winddichtungsbahn**  
SOLITEX MENTO 3000

**Nageldichtung**  
TESCON NAIDECK

**Grundierung**  
TESCON SPRIMER  
TESCON PRIMER RP

**Anschlusskleber**  
ORCON

**Klebeband**  
TESCON VANA

**Eckverklebung**  
TESCON PROTECT

**Flüssigdichtstoff**  
AEROSANA VISCONN

**Materialgarantie**  
hinterlegt beim **ZVDH**

**100 JAHRE KLEBKRAFT**  
✓ erfolgreich getestet  
✓ weltweit einzigartig  
proclima.de/100jahre



## Maximale Wirkung mit nur wenigen Produkten

Das pro clima Kern-System besteht lediglich aus diesen wenigen Produkten. Damit haben Sie für nahezu alle Ihre Bauaufgaben eine sichere Lösung zur Hand. Und falls Sie mit spezielleren Anforderungen konfrontiert werden, greifen Sie einfach auf das pro clima Komplett-Sortiment zurück.

pro clima  
**10 Jahre System-Gewährleistung**  
umfangreich · transparent · fair  
proclima.de/systemgewaehrleistung

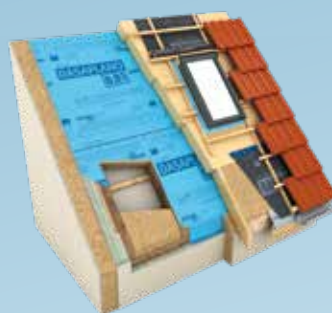




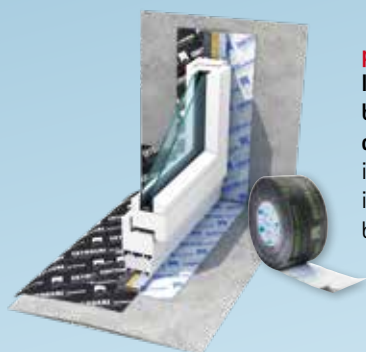
## Sichere Systemlösungen für die Dichtung der Gebäudehülle



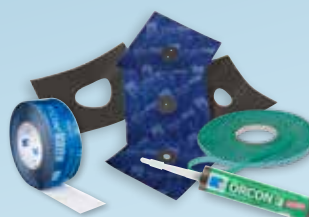
**System INTELLO** macht Ihre Bauteile besonders sicher. Hydrosafe Hochleistungs-Dampfbrems-System 100-fach feuchtevariabel  $s_d$  0,25 bis >25 m, DIBt-Zulassung für normgerechtes Bauen.



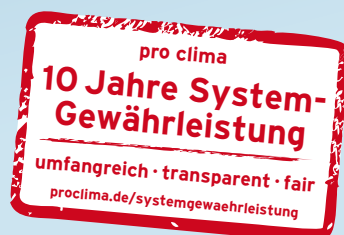
**Einfache Modernisierung DASAPLANO** verbindet einfache Verarbeitung und sichere Funktion. Luftdichtungssystem zur Dachsanierung von außen



**pro clima CONTEGA-Bänder** Intelligente Anschlussbänder binden Fenster und Türen dauerhaft sicher in Wände ein. IFT geprüfte Dichtsysteme für innen, außen und Unterfensterbank.



**pro clima Klebtechnik** verklebt dauerhaft sicher innen und außen. Zuverlässige Klebebänder mit wasserfestem SOLID-Acrylat-Technologie lösemittelfreie Kleber und Grundierungen, Manschetten und Detaillösungen.



Ihr pro clima Partner