

pavatex
by SOPREMA

Holzfaser-Dämmsysteme



01/2023

GÜLTIG AB
FEBRUAR 2023

PRODUKTE DÄMMLÖSUNGEN





Versandkonditionen/Lagerung	4
Produktionswerk/Etiketten mit Chargennummer	5
PAVATEX Zertifizierungen	53
Allgemeine Verkaufs- und Lieferbedingungen	54

HOLZFASERDÄMMUNG

ISOLAIR

ISOLAIR 30 & 35	Unterdeckplatte Dach/Dämmplatte für hinterlüftete Fassaden	6
ISOLAIR 40 - 80	Unterdeckplatte Dach/Dämmplatte für hinterlüftete Fassaden / Putzträger-Dämmplatte (WDVS)	7
ISOLAIR 60 & 80 Großformat	Unterdeckplatte Dach/Dämmplatte für hinterlüftete Fassaden / Putzträger-Dämmplatte (WDVS)	8
ISOLAIR 100 - 200	Unterdeckplatte Dach/Dämmplatte für hinterlüftete Fassaden / Putzträger-Dämmplatte	9
ISOLAIR-MULTI 60 - 80	Unterdeckplatte Dach/Dämmplatte für hinterlüftete Fassaden	10
ISOLAIR-Gefälle	Dämmplatte speziell für Flachdach mit Gefälle	11

PAVATHERM

PAVATHERM 40 - 160	Dämmplatte – druckfest stumpfkantig	12
--------------------	-------------------------------------	----

PAVAFLEX

PAVAFLEX-PLUS 30 - 240	Dämmstoff – flexibel, WLS 038	13
------------------------	-------------------------------	----

PAVAWALL-BLOC

PAVAWALL-BLOC 120 - 240	Putzträger-Dämmblock (WDVS) im Kleinformat	14
PAVAWALL-BLOC 120 - 200	Putzträger-Dämmblock (WDVS) im Großformat	15

PAVAWALL-GF

PAVAWALL-GF 80 - 160	Putzträger-Dämmplatte (WDVS)	16
----------------------	------------------------------	----

PAVATEX LEIBUNGSPLATTE

LEIBUNGSPLATTE 30 & 40	Putzträger-Dämmplatte, für Fenster- und Türleibungen	17
------------------------	--	----

PAVABOARD

PAVABOARD 40 - 60	Fußboden-Dämmplatte – hoch druckbelastbar	18
-------------------	---	----

PAVATHERM-PROFIL

PAVATHERM-PROFIL 40 - 60	Fußboden-Dämmplatte/Putzträger-Dämmplatte innen/Untersparrendämmplatte	19
--------------------------	--	----

PAVANATUR

PAVANATUR 8 & 19	Standarddämmplatte/Fußbodendämmplatte	20
------------------	---------------------------------------	----

Einsatzbereiche





Vertrieb / Bestellung

Tel.: +49 (0) 7561 9855 10
E-Mail: leutkirch@soprema.de

Anwendungstechnik

Tel.: +49 (0) 7561 9855 32
E-Mail: pavatex-technik@soprema.de

SCHÜTTUNGEN

PAVASELF	Dämmschüttung mineralisch	22
PAVAPLANUM	Ausgleichsschüttung	23

DICHTPRODUKTE

BAHNEN & ZUBEHÖR	Winddichtigkeit Luftdichtigkeit	
● PAVATEX LDB 0.02	Luftdichtbahn mit Selbstklebestreifen – diffusionsoffen	26
● PAVATEX ADB	Unterdeckbahn mit Selbstklebestreifen – diffusionsoffen	27
● PAVATEX DSB 2	Dachschalungsbahn mit Selbstklebestreifen	28
● SOPLUTEK UV	Fassadenbahn – hoch UV-beständig (früher PAVATEX FBA)	29
● PAVATEX DB 3.5	Dampfbremsebahn	30
● PAVATEX DB 28	Dampfbremsebahn	31
● PAVATEX UDB	Unterdachbahn – verschweißbar	32
	ZUBEHÖR: UDB Streifen	32
	UDB Quellschweißmittel, UDB Pinselflasche und UDB Manschette	33
● SOPREMA MANFRED	Kaltselfstklebende Abdichtungsbahn	34
KLEBER		
PAVACOLL 310/600	Klebstoff zum Abdichten von PAVATEX Platten und Bahnen	36
PAVABOND	Universal Anschlusskleber für PAVATEX Bahnen	37
UNTERGRUNDVORBEREITUNG		
PAVAPRIM	Lösemittelfreier Primer (Voranstrich für Abklebungen)	38
BÄNDER		
PAVATAPE 75/150/300	Aluminiumkaschiertes Butylkautschukband zum Abdichten von PAVATEX Platten und Bahnen	39
PAVATAPE 12	Doppelseitiges Butylkautschuk zum Abdichten von PAVATEX Bahnen	40
PAVATAPE FLEX	Dehnbares Butylkautschukband zum Abdichten von PAVATEX Platten und Bahnen	41
PAVAFIX 60/20_40/150	Acrylatklebeband zum Abdichten von PAVATEX Platten und Bahnen	42
PAVAFIX SN Band	Schrauben- u. Nageldichtungsband für PAVATEX ADB, PAVATEX UDB, ggf. PAVATEX LDB 0.02	43
ABDICHTUNGSHARZ		
PAVAFLASH	Abdichtungsharz einkomponentig zur Bauwerksabdichtung	44
ZUBEHÖR	Pinsel, Lackstreifenwalze, Reiniger, Gewebesteinband, Fleece, Handschuhe, Fellroller, Rollerbügel, ALSAN 076 Reiniger, ALSAN 103 Primer, ALSAN FLEECE	45

ZUBEHÖR

WERKZEUG		
Dämmstoffmesser	für PAVAFLEX-PLUS	46
Weichfaserbohrer	für Holzfaserdämmplatten	46
PAVACASA für WDVS	Zubehör für WDVS (Befestigungsschrauben und -dübel, Montage- und Sockelprofile)	48

Versandkonditionen

Nachfolgend erhalten Sie einen Überblick über die wichtigsten Versandkonditionen. Darüber hinaus gelten die allgemeinen Verkaufs- und Lieferbedingungen, siehe Seite 54-55 oder unter www.soprema.de.

Alle Preise sind freibleibend und verstehen sich zzgl. Mehrwertsteuer. Es werden die am Tag der Lieferung gültigen Preise berechnet.

Lieferungen/Lieferzeiten

Fixtermine sind nicht möglich. Angegebene Lieferfristen und Termine werden möglichst eingehalten. Ansprüche aus verspäteter Lieferung, insbesondere die Geltendmachung von Schadenersatzansprüchen und Wartezeiten, sind ausgeschlossen. Lieferungen erfolgen palettiert und gerundet in ganzen Verpackungseinheiten. Lieferkondition: DDP (Incoterms 2010).

Zweite Abladestelle

Eine zweite Abladestelle ist nur bei vollen Ladungen und max. 80 km Fahrweg zwischen den Abladestellen möglich. Weitere Entfernungen auf Anfrage.

Lieferzeit

Ein Großteil der aufgeführten Artikel in der aktuellen Preisliste sind in der Regel verfügbar. Die davon ausgenommenen Produkte sind mit einem * gekennzeichnet. Längere Lieferzeiten können saisonbedingt nicht gänzlich ausgeschlossen werden.

Zubehörprodukte mit Palettenware

Zubehörprodukte können bei Lieferung von Palettenware immer frachtkostenfrei mitgeliefert werden. Je nach Warenmix kann es zu einer Reduzierung der Palettenstellplätze kommen, da die Lademeter ausgereizt sind. Die Lieferungen erfolgen auf Einwegpaletten, für diese werden keine Kosten in Rechnung gestellt.

Verpackung

Paletten palettiert, gerundet auf ganze Verpackungseinheiten. Die Lieferungen erfolgen auf Einwegpaletten, für diese werden keine Kosten in Rechnung gestellt. Mehr zur kostenlosen Entsorgung von Verpackungsmaterial erfahren Sie unter: <https://www.pavatex.de/services/recycling-entsorgung>.

Telefonische Avisierung

Für eine telefonische Avisierung muss auf der Bestellung explizit darauf hingewiesen werden, mit Angabe einer Telefonnummer und Namen des Ansprechpartners.

Paketversand

Pakete können bei Lieferung von Palettenware kostenlos mitgeliefert werden. Einzelpaketlieferungen oder Stückgut bieten wir Ihnen nach Rücksprache an. Bitte beachten Sie, dass nicht alle Produkte aus dem Bereich der PAVATEX Dicht- und Zubehörartikel per Einzelpaketlieferung oder per Stückgut geliefert werden können.

Entladung und Warenentnahme

Die Entladung und Warenentnahme erfolgt grundsätzlich durch den Empfänger, diese ist bauseits mit dem Stapler/Kran zu gewährleisten. Bei nicht durch den Besteller besetzter Entladestelle übernimmt die SOPREMA GmbH keine Haftung für die entladene/abgestellte Ware.

Mitnahmestapler

Zusatzleistungen, wie ein Mitnahmestapler, sind bei vollen Ladungen nach Rücksprache mit dem Vertrieb NL Leutkirch möglich (Vorlaufzeit ca. eine Woche, Kosten auf Anfrage). Bei PAVAFLEX Monoladungen ist ein Mitnahmestapler nicht möglich.

Warenrücknahmen

Rücknahmen gelieferter Ware ist nur nach Rücksprache mit dem Verkauf möglich (kostenpflichtig, mind. 15% Abschlag vom Warenwert zzgl. Frachtkosten).

Frachtkosten

Frachtkosten – Herstellungswerk Golbey (F) PAVATEX Artikel

Bestellungen an: leutkirch@soprema.de

- Mindestbestellmenge 6 Paletten druckfeste Holzfaserdämmprodukte mit Frachtkostenzuschlag.
- Volle Ladungen 13,6 Idm ohne Frachtkosten.

Frachtkosten – Lager Hof (D) PAVATEX & SOPREMA Artikel

Bestellung an: hof@soprema.de

Mix-Lieferung ab dem Lager Hof mit PAVATEX (mindestens 6 Paletten Holzfaserdämmplatten) und weiteren SOPREMA Produkten (Bitumen, ALSAN, FLAG oder EFYOS). Der PAVATEX Zuschlag beträgt 100 Euro. Für die restlichen Mix-Lieferungen gelten die Frachtbedingungen/Frachtkostenstaffel wie für die SOPREMA Lieferungen.

Frachtkosten – Paketversand und Stückgut PAVATEX Dicht- und Zubehörartikel

Bestellungen an: leutkirch@soprema.de

Paketversand (bis 30 kg) - kein Baustellenversand möglich
Stückgut (30 kg - 300 kg) - kein Baustellenversand möglich
Frachtkosten auf Anfrage.

PAVATEX-ETIKETT mit Chargennummer

ISOLAIR

Dicke Epaisseur Thickness (mm) **60**

Format **2 500 x 770**

Alcôves Planches Nombre de panneaux Number of boards **18** Surface Surface (m²) **34,65**

CE

EPD

A+

WICHTIG
Etikett für eventuelle Rückfragen immer aufbewahren!

Chargennummer: **07301520**

www.pavatex.com

Chargennummer

Lagerung

Maximale Stapelhöhe zwingend beachten!

- Palettenhöhe > 1.30m – maximal 2 Paletten übereinander
- Palettenhöhe < 1.30m – maximal 4 Paletten übereinander
- PAVAFLEX-PLUS Paletten dürfen nicht gestapelt werden.

Kantenschutz

Holzfasерplatten besitzen eine poröse Plattenstruktur. Besonders die Bereiche entlang der Plattenkanten sind bei unsachgemäßer Handhabung anfällig für Beschädigungen. PAVATEX Dämmplatten werden liegend auf Paletten verpackt und produktabhängig an Ecken oder Flächen zusätzlich geschützt.

Befestigung auf der Ladefläche

Für den Transport ist es wichtig, die Paletten auf der Ladefläche gegen Verrutschen oder Umkippen zu sichern. Bei der Verwendung z.B. von Spanngurten zur Fixierung der Paletten, ist ein zusätzlicher Kantenschutz unabdingbar, um ein Eindringen der oberen Plattenkanten zu vermeiden.

Zwischenlagerung & Lagerung auf der Baustelle

PAVATEX Produkte sind vor Feuchtigkeit geschützt zu lagern. Einzelne Platten sind eben liegend und trocken auf Paletten oder Lagerhölzern zu lagern. Intakte Restplatten können, unter Berücksichtigung der Lagerbedingungen, jederzeit wiederverwendet werden. Unsachgemäße Lagerung (z.B. hochkant stellen, Feuchtigkeitseinwirkung) führt ggf. zu Verformungen, die eine einwandfreie Montage und Weiterverarbeitung beeinträchtigen.

Achtung: Auf die Standsicherheit der Palettenstapel – ebene und stabile Lagerfläche – ist zu achten.

Wareneingangsprüfung

Zeigt sich bei der Lieferung und der Entgegennahme der Ware ein Mangel, so ist hiervon unverzüglich schriftlich beim PAVATEX Vertriebsinnendienst Meldung zu machen.

WICHTIG: Der Mangel muss zwingend auf dem SOPREMA Lieferschein und dem internationalen Frachtbrief (CMR) schriftlich vermerkt und vom Fahrer sowie dem Empfänger unterzeichnet werden. Ohne Nachweis und Anmeldung des Mangels ist eine Gewährleistung auf Transportschäden, die nachträglich gemeldet werden, nicht möglich und wird auch im Nachgang nicht anerkannt und ersetzt.

Offensichtliche Mängel sind innerhalb von 3 Arbeitstagen ab Lieferung und bei der Untersuchung nicht erkennbare Mängel innerhalb der gleichen Frist ab Entdeckung schriftlich zu melden.

Kontakt PAVATEX Vertriebsinnendienst

Tel.: +49 (0) 7561 9855 10 oder per E-Mail: leutkirch@soprema.de

Unfallschäden bei der Entladung

Sollte es bei der Entladung oder im weiteren Verlauf der An- und Abfahrt zur Entladestelle zu einer Beschädigung an Gebäuden/Toren usw. durch die Spedition/Fahrer etc. kommen, ist der Schaden umgehend der örtlichen Polizei zu melden oder sie hinzuzuziehen. Hierbei handelt es sich um einen Sachschaden, der vom Fahrer zu verantworten ist.

Qualität aus moderner Produktion

PAVATEX by SOPREMA steht für ehrliche, nachhaltige Produkte und einen zuverlässigen, schnellen Service – und das seit rund 90 Jahren. Von der Rohstoffgewinnung über die Produktion bis hin zum Einbau achten wir auf Ressourcenschonung, Qualität und Sorgfalt.

Mit unserem Produktportfolio rund um die Holzfasерdämmung, stellen wir Ihnen ein leistungsfähiges, vielseitiges Angebot für nachhaltiges Bauen zur Verfügung. Alle PAVATEX Dämmplatten werden mit höchster Sorgfalt in unserem Dämmstoffwerk im französischen Golbey gefertigt, einer der nachhaltigsten und modernsten Produktionsstätten für Holzfasерdämmung.

Das Werk ist nach ISO 9001 und ISO 14001 zertifiziert und erfüllt höchste Ansprüche an Qualität, Ressourcenschonung und Umweltschutz. Im Jahr 2019 wurden die nachhaltigen PAVATEX Dämmprodukte von der internationalen Stiftung SOLAR IMPULSE mit dem Label "Efficient Solution" ausgezeichnet.



Internationales Qualitätszeichen für nachhaltige Bauprodukte

Die natureplus®-zertifizierten PAVATEX Dämmplatten werden im Trockenverfahren hergestellt. Sie bestehen aus unbehandeltem, frischem Nadelholz, das aus lokaler, nachhaltiger Waldwirtschaft rund um das Dämmstoffwerk stammt.

Doppelter Klimaschutz:

Bauen mit Holz ersetzt energie- und CO₂-intensiv hergestellte Baustoffe und speichert große Mengen CO₂.

PAVATEX Holzfasерdämmung besteht aus ca. 96 % frischem Restholz, was bedeutet, dass das im Holz gebundene CO₂ hier weiter gespeichert bleibt. Zusätzlich werden durch die Einsparung von Heizenergie CO₂-Emissionen vermieden. Dämmen mit Holzfasер schützt das Klima somit doppelt.



Unter www.pavatex.de erfahren Sie mehr darüber, was unsere Produktion und Holzfasерdämmplatten in Sachen Nachhaltigkeit zu bieten haben.



Sorgenfrei dank Materialgarantie

Mit der Garantiehinterlegung beim ZVDH haftet PAVATEX im Schadensfall direkt gegenüber dem Verarbeiter und steht so als verlässlicher Partner an der Seite seiner Kunden.

Alles über die PAVATEX Holzfasерdämmung mit Materialgarantie unter: www.pavatex.de/services.



- Mehrfach funktionelle Holzfaserdämmplatte, winddicht, diffusionsoffen und wasserableitend (auch als Leibungsplatte)
- Leicht und schnell zu verarbeitende Unterdeckplatte Typ UDP-A, als Behelfsdeckung geeignet.
- Zeitsparendes Befestigen, da lt. ZVDH bei dieser Platte keine zusätzlichen Nageldichtbänder erforderlich sind.



Artikel [Nr.]	Dicke [mm]	Kante	Format [mm]	Deckmaß [mm]	Gewicht [kg/m ²]	Palette [Stück]	Palette [m ²]	Palette [kg]	Rohdichte [kg/m ³]	λ [W/(mK)]	λ _D [W/(mK)]
00230871	30	N+F	1880 x 610	1861 x 591	6,00	74	84,86	537	200	0,046	0,044
00230872	35	N+F	1880 x 610	1861 x 591	7,00	64	73,40	542	200	0,046	0,044

N+F = Nut und Feder umlaufend

Palettenformat / LKW-Ladung
1880 x 1200 x 1240 mm / 28 Paletten

Sofortiger Witterungsschutz
3 Monate frei bewitterbar im Bereich Dach/Wand.

Verputzbar ISOLAIR Dicken 30 - 200 mm auch als Leibungsplatten verwendbar

WDVS-Zulassung ISOLAIR Dicken 40 - 80 mm PAVACASA für Holzuntergrund Nr. Z-33.47-1502 (WDVS-Zubehör ab Seite 48)

Beidseitig verwendbare Platten für weniger Verschnitt und schnellere Verlegung

Technische Werte

Nennwert der Wärmeleitfähigkeit (EN 13171) λ _D [W/(mK)]	0.044
Bemessungswert der Wärmeleitfähigkeit λ [W/(mK)]	0.046
Spez. Wärmekapazität c [J/(kgK)]	2100
Dampfdiffusionswiderstandszahl μ	3
Brandverhalten (EN 13501-1)	E
Baustoffklasse (DIN 4102-1)	B2
Druckmodul E [N/mm ²]	2.00
Druckspannung bei 10% Stauchung [kPa]	200
Zugfestigkeit senkrecht zur Plattenebene [kPa]	30
Unterdeckplatte (EN 14964)	EN 622-4:2009 Typ SB.E
Produktnorm	DIN EN 13 171:2015-04
Bezeichnungsschlüssel	WF-EN 13171-T5-DS(70,-)2-CS(10Y)200-TR30-WS1,0-MU3-AF _r 150
Anwendungskurzzeichen (DIN 4108-10) ¹	DAD-ds, DAA-ds, DZ, DI-zg, DEO-ds, WAB-ds, WI-zg, WAP-zh
KEYMARK Zertifikat-Nr.	036-03.204
Abfallschlüssel nach AVV	030105; 170201
Volleklärung siehe Sicherheitsdatenblatt auf www.pavatex.de	

Einsatzbereich

ISOLAIR als Dämm- und Unterdeckplatte:

Drei Monate frei bewitterbar, sowie „wasserundurchlässig“ gemäß der europäischen Norm für Unterdeckplatten EN 14964. ISOLAIR Unterdeckplatten sind gleichzeitig auch Dämmplatten und dürfen deshalb bei der Berechnung des Wärmedurchgangs miteinbezogen werden. Garantieherlegung beim Zentralverband des deutschen Dachdeckerhandwerks (ZVDH).

HW4 Die ISOLAIR bietet mit der hohen Hagelwiderstandsklasse auch nach einem starken Hagelschlag anhaltenden Schlagregenschutz (geprüft bei der HFA Wien).

Arbeitsschutz: ISOLAIR Platten sind ohne eine darunter befindliche vollflächige Schalung im Sparrenfeld nicht begehbar.

ISOLAIR als Dämmplatte für hinterlüftete Fassaden:

Drei Monate frei bewitterbar. Die diffusionsoffene Holzfaserdämmung erfüllt mehrere Funktionen: Dämmung, winddichte und zweite wasserführende Ebene. Bei offenen Fassadenbekleidungen ist zusätzlich die SOPLUTEK UV Fassadenbahn notwendig.

Lagerung/Entsorgung



Auf die Standsicherheit der Palettenstapel achten. Geöffnete Paletten trocken und vor Beschädigung geschützt lagern. Maximal 4 Paletten übereinander stapeln. **Entsorgung:** Abholung der Holzfaserdämmstoffreste direkt von der Baustelle – www.ecoservice24.com.

¹ Die Kennzeichnung nach dem Anwendungskurzzeichen WZ „Dämmung von zweischaligen Wänden, Kerndämmung“ nach DIN 4108-10 gilt ausschließlich für die Anwendung als „Dämmung von zweischaligen Wänden mit hinterlüfteter Klirkervorsatzschale“. Als hohlraumfüllende „Kerndämmung“ zwischen Massivbauschalen darf das Produkt nicht eingesetzt werden.

Zertifizierungen

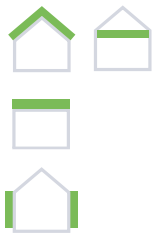


PAVATEX-Systemzubehör

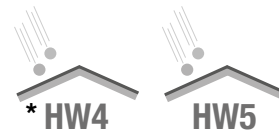
- Voranstrich bei Abklebungen: PAVAPRIM
- Klebebänder für Anschlüsse: PAVATAPE 75/150/300, PAVAFIX und PAVATAPE FLEX (bei feuchtem Untergrund: PAVACOLL 310/600 als Haftvermittler auf PAVATAPE verwenden)
- Stoßverklebung: PAVACOLL 310/600

Verarbeitungsrichtlinien siehe Dichtbroschüre.





- Durch vielseitige Anwendungsbereiche und beidseitige Verwendbarkeit besonders wirtschaftlich.
- Multifunktional einsetzbar als Unterdeckplatte Typ UDP-A, robuste Putzträger- sowie Dämmplatte für hinterlüftete Fassaden und Flachdächer.
- Winddichte, wasserabweisende und diffusionsoffene Dämmplatte.



Artikel [Nr.]	Dicke [mm]	Kante	Format [mm]	Deckmaß [mm]	Gewicht [kg/m ²]	Palette [Stück]	Palette [m ²]	Palette [kg]	Rohdichte [kg/m ³]	λ [W/(mK)]	λ _D [W/(mK)]
00230873	40*	N+F	1880 x 610	1861 x 591	8,00	56	64,22	542	200	0,046	0,044
00230875	60	N+F	1880 x 610	1861 x 591	12,00	36	41,28	511	200	0,046	0,044
00107515	60	N+F	2500 x 770	2481 x 751	12,00	18	34,65	427	200	0,046	0,044
00230876	80	N+F	1880 x 610	1861 x 591	16,00	28	32,11	542	200	0,046	0,044

N+F = Nut und Feder umlaufend

Palettenformat / LKW-Ladung
2500 x 770 x 1200 mm / 30 Paletten
1880 x 1200 x 1240 mm / 28 Paletten

Sofortiger Witterungsschutz:
3 Monate frei bewitterbar im Bereich Dach/Wand.
2 Monate frei bewitterbar im Bereich Wand (WDVS).

Verputzbar ISOLAIR Dicken 30 - 200 mm
WDVS-Zulassung ISOLAIR Dicken 40 - 80 mm
PAVACASA für Holzuntergrund Nr. Z-33.47-1502
(WDVS-Zubehör ab Seite 48)

Beidseitig verwendbare Platten
für weniger Verschnitt und schnellere Verlegung

Technische Werte

Nennwert der Wärmeleitfähigkeit (EN 13171) λ _D [W/(mK)]	0.044
Bemessungswert der Wärmeleitfähigkeit λ [W/(mK)]	0.046
Spez. Wärmekapazität c [J/(kgK)]	2100
Dampfdiffusionswiderstandszahl μ	3
Brandverhalten (EN 13501-1)	E
Baustoffklasse (DIN 4102-1)	B2
Druckmodul E [N/mm ²]	2.00
Druckspannung bei 10% Stauchung [kPa]	200
Zugfestigkeit senkrecht zur Plattenebene [kPa]	30
Unterdeckplatte (EN 14964)	EN 622-4:2009 Typ SB.E
Produktnorm	DIN EN 13171:2015-04
Bezeichnungsschlüssel	WF-EN 13171-T5-DS(70,-)2-CS(10Y)200-TR30-WS1,0-MU3-AF _r 150
Anwendungskurzzeichen (DIN 4108-10) ¹	DAD-ds, DAA-ds, DI-zg, DEO-ds, WAB-ds, WI-zg, WZ, WAP-zh
KEYMARK Zertifikat-Nr.	036-03.204
Abfallschlüssel nach AVV	030105; 170201
Volldeklaration siehe Sicherheitsdatenblatt auf www.pavatex.de	

Zertifizierungen



Lagerung/Entsorgung



Auf die Standsicherheit der Palettenstapel achten. Geöffnete Paletten trocken und vor Beschädigung geschützt lagern. Maximal 4 Paletten übereinander stapeln.
Entsorgung: Abholung der Holzfaserdämmstoffreste direkt von der Baustelle – www.ecoservice24.com.

Einsatzbereich

ISOLAIR als Dämm- und Unterdeckplatte:

Drei Monate frei bewitterbar, sowie „wasserundurchlässig“ gemäß der europäischen Norm für Unterdeckplatten EN 14964. Auf Nageldichtbänder kann verzichtet werden. Max. Sparrenachsmaße bis 135 cm und eine Mindestdachneigung von 10° mit verklebter Nut und Feder sind möglich. Mehr Sicherheit durch die Garantiehinterlegung beim Zentralverband des deutschen Dachdeckerhandwerks (ZVDH).

HW4 und HW5 Die ISOLAIR bietet mit der hohen Hagelwiderstandsklasse auch nach einem starken Hagelschlag anhaltenden Schlagregenschutz (geprüft bei der HFA Wien).

Arbeitsschutz: ISOLAIR Platten sind ohne eine darunter befindliche vollflächige Schalung im Sparrenfeld nicht begehbar.

ISOLAIR als Dämmplatte für hinterlüftete Fassaden:

Drei Monate frei bewitterbar. Die diffusionsoffene Holzfaserdämmung erfüllt mehrere Funktionen: Dämmung, winddichte und zweite wasserführende Ebene. Bei offenen Fassadenbekleidungen ist zusätzlich die SOPLUTEC UV Fassadenbahn notwendig. Geprüfter Brandschutz (AbP-Nr. P-SAC02/III-990) und Schallschutz.

ISOLAIR als Putzträger-Dämmplatte (WDVS):

Zwei Monate frei bewitterbar. Diffusionsoffene Putzträgerplatte für Wärmedämmverbundsysteme mit Zulassung. Bei Gefachen mit Einblasdämmstoff muss der Auftrag der Putzschichten unbedingt nach dem Einblasen erfolgen. Geprüfter Brandschutz (AbP-Nr. P-SAC02/III-990) und Schallschutz.

ISOLAIR als Flachdach-Dämmplatte:

Ökologischer Systemaufbau mit den SOPREMA Abdichtungsprodukten.

¹ Die Kennzeichnung nach dem Anwendungskurzzeichen WZ „Dämmung von zweischaligen Wänden, Kerndämmung“ nach DIN 4108-10 gilt ausschließlich für die Anwendung als „Dämmung von zweischaligen Wänden mit hinterlüfteter Klinkervorsatzschale“. Als hohlraumfüllende „Kerndämmung“ zwischen Massivbauschalen darf das Produkt nicht eingesetzt werden.

PAVATEX-Systemzubehör

- Voranstrich bei Abklebungen: PAVAPRIM
- Klebebänder für Anschlüsse: PAVATAPE 75/150/300, PAVAFIX und PAVATAPE FLEX (bei feuchtem Untergrund: PAVACOLL 310/600 als Haftvermittler auf PAVATAPE verwenden)
- Stoßverklebung: PAVACOLL 310/600

Verarbeitungsrichtlinien siehe Dichtbroschüre.





- Speziell für die Vorfertigung von Dachelementen mit Unterdeckung Typ UDP-A und Fassadenelementen.
- Freibewitterbarkeit: 3 Monate als Bauzeitabdichtung bzw. Behelfsdeckung und bei hinterlüfteten Fassadensystemen, 2 Monate bei Wärmedämmverbundsystemen (WDVS).
- Dampfdiffusionsdurchlässig, winddicht und wasserableitend.



HW5

Artikel [Nr.]	Dicke [mm]	Kante	Format [mm]	Deckmaß [mm]	Gewicht [kg/m ²]	Palette [Stück]	Palette [m ²]	Palette [kg]	Rohdichte [kg/m ³]	λ [W/(mK)]	λ_D [W/(mK)]
00113600	60	N+F	2600 x 1250	2581 x 1231	12,00	18	58,50	723	200	0,046	0,044
00153157**	60	A	3000 x 1250	3000 x 1250	12,00	18	67,50	827	200	0,046	0,044

A = stumpfe Kante umlaufend
N+F = Nut und Feder umlaufend

** Einsatzbereich Wand



Palettenformat / LKW-Ladung

2600 x 1250 x 1200 mm / 16 Paletten
3000 x 1250 x 1200 mm / 16 Paletten



Sofortiger Witterungsschutz

3 Monate frei bewitterbar im Bereich Dach/Wand.
2 Monate frei bewitterbar im Bereich Wand (WDVS).



Verputzbar ISOLAIR Dicken 30 - 200 mm

WDVS-Zulassung ISOLAIR Dicken 40 - 80 mm
PAVACASA für Holzuntergrund Nr. Z-33.47-1502
(WDVS-Zubehör ab Seite 48)



Beidseitig verwendbare Platten

für weniger Verschnitt und schnellere Verlegung

Technische Werte

Nennwert der Wärmeleitfähigkeit (EN 13171) λ_D [W/(mK)]	0.044
Bemessungswert der Wärmeleitfähigkeit λ [W/(mK)]	0.046
Spez. Wärmekapazität c [J/(kgK)]	2100
Dampfdiffusionswiderstandszahl μ	3
Brandverhalten (EN 13501-1)	E
Baustoffklasse (DIN 4102-1)	B2
Druckmodul E [N/mm ²]	2.00
Druckspannung bei 10% Stauchung [kPa]	200
Zugfestigkeit senkrecht zur Plattenebene [kPa]	30
Unterdeckplatte (EN 14964)	EN 622-4:2009 Typ SB.E
Produktnorm	DIN EN 13 171:2015-04
Bezeichnungsschlüssel	WF-EN 13171-T5-DS(70,-)2-CS(10Y)200-TR30-WS1,0-MU3-AF,150
Anwendungskurzzeichen (DIN 4108-10) ¹	DAD-ds, DAA-ds, DI-zg, DEO-ds, WAB-ds, WI-zg, WZ, WAP-zh
KEYMARK Zertifikat-Nr.	036-03.204
Abfallschlüssel nach AVV	030105; 170201
Volldeklaration siehe Sicherheitsdatenblatt auf www.pavatex.de	

Zertifizierungen



PEFC für das Format 2600 x 1250

Lagerung/Entsorgung



Auf die Standsicherheit der Palettenstapel achten. Geöffnete Paletten trocken und vor Beschädigung geschützt lagern. Maximal 4 Paletten übereinander stapeln.
Entsorgung: Abholung der Holzfaserdämmstoffreste direkt von der Baustelle – www.ecoservice24.com.

Einsatzbereich

ISOLAIR als Dämm- und Unterdeckplatte:

Drei Monate frei bewitterbar, sowie „wasserundurchlässig“ gemäß der europäischen Norm für Unterdeckplatten EN 14964. Auf Nagel-dichtbänder kann verzichtet werden. Maximale Sparrenachsmäße bis 135 cm und eine Mindestdachneigung von 10° mit verklebter Nut und Feder sind möglich. Mehrfach funktionelle Holzfaserdämmplatte, winddicht, diffusionsoffen u. wasserableitend. Garantiehinterlegung beim Zentralverband des deutschen Dachdeckerhandwerks (ZVDH)-

HW5 Die ISOLAIR bietet mit der hohen Hagelwiderstandsklasse auch nach einem starken Hagelschlag anhaltenden Schlagregenschutz (geprüft bei der HFA Wien).



Arbeitsschutz: Die ISOLAIR Platte ist ohne eine darunter befindliche vollflächige Schalung im Sparrenfeld nicht begehbar.

ISOLAIR als Dämmplatte für hinterlüftete Fassaden:

Drei Monate frei bewitterbar. Die diffusionsoffene Holzfaserdämmung erfüllt mehrere Funktionen: Dämmung, winddichte und zweite wasserführende Ebene. Bei offenen Fassadenbekleidungen ist zusätzlich die SOPLUTEK UV Fassadenbahn notwendig. Geprüfter Brandschutz (AbP-Nr. P-SAC02/III-990) und Schallschutz.

ISOLAIR als Putzträger-Dämmplatte (WDVS):

Zwei Monate frei bewitterbar. Die robuste und verputzbare Holzfaser-Dämmplatte ist besonders für den Holzbau mit vorgefertigten Elementen geeignet. Geprüfter Brandschutz (AbP-Nr. P-SAC02/III-990) und Schallschutz.

ISOLAIR als Flachdach-Dämmplatte: Ökologischer Systemaufbau mit den SOPREMA Abdichtungsprodukten.

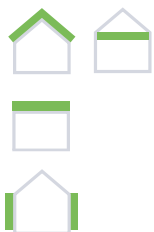
¹ Die Kennzeichnung nach dem Anwendungskurzzeichen WZ „Dämmung von zweischaligen Wänden, Kerndämmung“ nach DIN 4108-10 gilt ausschließlich für die Anwendung als „Dämmung von zweischaligen Wänden mit hinterlüfteter Klinkervorsatzschale“. Als hohlraumfüllende „Kerndämmung“ zwischen Massivbauschalen darf das Produkt nicht eingesetzt werden.

PAVATEX-Systemzubehör

- Voranstrich bei Abklebungen: PAVAPRIM
- Klebebänder für Anschlüsse: PAVATAPE 75/150/300, PAVAFIX und PAVATAPE FLEX (bei feuchtem Untergrund: PAVACOLL 310/600 als Haftvermittler auf PAVATAPE verwenden)
- Stoßverklebung: PAVACOLL 310/600

Verarbeitungsrichtlinien siehe Dichtbroschüre.





- Freibewitterbarkeit: 3 Monate als Bauzeitabdichtung bzw. Behelfsdeckung und bei hinterlüfteten Fassadensystemen.
- Reduzierte Rohdichte für leichteres Handling bei besserer Wärmeleitfähigkeit, besonders bei starken Dämmdicken.
- Dampfdiffusionsdurchlässige, winddichte und wasserableitende Schicht unter der Dacheindeckung, sowie bei Fassadensystemen.



Artikel [Nr.]	Dicke [mm]	Kante	Format [mm]	Deckmaß [mm]	Gewicht [kg/m ²]	Palette [Stück]	Palette [m ²]	Palette [kg]	Rohdichte [kg/m ³]	λ [W/(mK)]	λ _D [W/(mK)]
00230877	100	N+F	1880 x 610	1861 x 591	14,50	22	25,23	407	145	0,043	0,041
00230878	120	N+F	1880 x 610	1861 x 591	17,40	18	20,64	400	145	0,043	0,041
00230882	140	N+F	1880 x 610	1861 x 591	20,30	16	18,35	413	145	0,043	0,041
00230883	160	N+F	1880 x 610	1861 x 591	23,20	14	16,06	413	145	0,043	0,041
00230886	180	N+F	1880 x 610	1861 x 591	26,10	12	13,76	400	145	0,043	0,041 *
00230887	200	N+F	1880 x 610	1861 x 591	29,00	10	11,47	372	145	0,043	0,041 *

N+F = Nut und Feder umlaufend

* Produkt auf Anfrage lieferbar innerhalb 3-4 Wochen

Palettenformat / LKW-Ladung
1880 x 1200 x 1240 mm/28 Paletten

Sofortiger Witterungsschutz:
3 Monate frei bewitterbar im Bereich Dach/Wand.



Verputzbar ISOLAIR Dicken 30 - 200 mm
WDVS-Zulassung ISOLAIR Dicken 40 - 80 mm
PAVACASA für Holzuntergrund Nr. Z-33.47-1502
(WDVS-Zubehör ab Seite 48)

Technische Werte

Nennwert der Wärmeleitfähigkeit (EN 13171) λ _D [W/(mK)]	0.041
Bemessungswert der Wärmeleitfähigkeit λ [W/(mK)]	0.043
Spez. Wärmekapazität c [J/(kgK)]	2100
Dampfdiffusionswiderstandszahl μ	3
Brandverhalten (EN 13501-1)	E
Baustoffklasse (DIN 4102-1)	B2
Druckmodul E [N/mm ²]	1.00
Druckspannung bei 10% Stauchung [kPa]	100
Zugfestigkeit senkrecht zur Plattenebene [kPa]	10
Produktnorm	DIN EN 13 171:2015-04
Bezeichnungsschlüssel	WF-EN 13171-T5-DS(70,-)2-CS(10Y)100-TR10-WS1,0-MU3-AF,60
Anwendungskurzzeichen (DIN 4108-10) ¹	DAD-dh, DAA-dh, DI-zg, DEO-dh, WAB-dh, WI-zg, WZ, WAP-zh
KEYMARK Zertifikat-Nr.	036-03.221
Abfallschlüssel nach AVV	030105; 170201
Volldokumentation siehe Sicherheitsdatenblatt auf www.pavatex.de	

Einsatzbereich

ISOLAIR als Dämmplatte für das Dach:

Drei Monate frei bewitterbar. Auf Nageldichtbänder kann verzichtet werden. Maximale Sparrenachsmaße bis 135 cm und eine Mindestdachneigung von 10° mit verklebter Nut und Feder sind möglich. Mehrfach funktionelle Holzfaserdämmplatte, winddicht, diffusionsoffen und wasserableitend. Garantieherlegung beim Zentralverband des deutschen Dachdeckerhandwerks (ZVDH).

HW4 Die ISOLAIR bietet mit der hohen Hagelwiderstandsklasse auch nach einem starken Hagelschlag anhaltenden Schlagregenschutz (geprüft bei der HFA Wien).



Arbeitsschutz: Die ISOLAIR Platte ist ohne eine darunter befindliche vollflächige Schalung im Sparrenfeld nicht begehbar.

ISOLAIR als Dämmplatte für hinterlüftete Fassaden:

Drei Monate frei bewitterbar. Die diffusionsoffene Holzfaserdämmung erfüllt mehrere Funktionen: Dämmung, winddichte und zweite wasserführende Ebene. Bei offenen Fassadenbekleidungen ist zusätzlich die SOPLUTEC UV Fassadenbahn notwendig.

ISOLAIR als Flachdach-Dämmplatte:

Ökologischer Systemaufbau mit den Soprema Abdichtungsprodukten.

Zertifizierungen



Lagerung/Entsorgung



Auf die Standsicherheit der Palettenstapel achten. Geöffnete Paletten trocken und vor Beschädigung geschützt lagern. Maximal 4 Paletten übereinander stapeln.
Entsorgung: Abholung der Holzfaserdämmstoffreste direkt von der Baustelle – www.ecoservice24.com.

PAVATEX-Systemzubehör

- Voranstrich bei Abklebungen: PAVAPRIM
- Klebebänder für Anschlüsse: PAVATAPE 75/150/300, PAVAFIX und PAVATAPE FLEX (bei feuchtem Untergrund: PAVACOLL 310/600 als Haftvermittler auf PAVATAPE verwenden)
- Stoßverklebung: PAVACOLL 310/600

Verarbeitungsrichtlinien siehe Dichtbroschüre.



¹ Die Kennzeichnung nach dem Anwendungskurzzeichen WZ „Dämmung von zweischaligen Wänden, Kerndämmung“ nach DIN 4108-10 gilt ausschließlich für die Anwendung als „Dämmung von zweischaligen Wänden mit hinterlüfteter Klinkervorsatzschale“. Als hohlraumfüllende „Kerndämmung“ zwischen Massivbauschalen darf das Produkt nicht eingesetzt werden.



Achtung: ISOLAIR-MULTI ist nicht kombinierbar mit ISOLAIR.

- Freibewitterbarkeit: 4 Wochen als Bauzeitabdichtung bzw. Behelfsdeckung und bei hinterlüfteten Fassadensystemen.
- Dampfdiffusionsdurchlässige, winddichte und wasserableitende Schicht im Dach und Fassadenbereich.
- Auf Regensicherheit geprüftes Unterdachsystem (gemäß Prüfmodus für UDP-A nach ZVDH).



NEU

Artikel [Nr.]	Dicke [mm]	Kante	Format [mm]	Deckmaß [mm]	Gewicht [kg/m ²]	Palette [Stück]	Palette [m ²]	Palette [kg]	Rohdichte [kg/m ³]	λ [W/(mK)]	λ _D [W/(mK)]
00230845	60	N+F	1880 x 610	1861 x 591	9,60	36	41,28	437	160	0,045	0,043
00230854	80	N+F	1880 x 610	1861 x 591	12,80	28	32,11	452	160	0,045	0,043

N+F = Nut und Feder umlaufend



Palettenformat / LKW-Ladung
1880 x 1160 x 1200 mm / 28 Paletten
1880 x 1160 x 1240 mm / 28 Paletten



Sofortiger Witterungsschutz:
4 Wochen frei bewitterbar im Bereich Dach/Wand.



Beidseitig verwendbare Platten für weniger Verschnitt und schnellere Verlegung

Technische Werte

Nennwert der Wärmeleitfähigkeit (EN 13171) λ _D [W/(mK)]	0.043
Bemessungswert der Wärmeleitfähigkeit λ [W/(mK)]	0.045
Spez. Wärmekapazität c [J/(kgK)]	2100
Dampfdiffusionswiderstandszahl μ	3
Brandverhalten (EN 13501-1)	E
Baustoffklasse (DIN 4102-1)	B2
Druckmodul E [N/mm ²]	1.00
Druckspannung bei 10% Stauchung [kPa]	100
Zugfestigkeit senkrecht zur Plattenebene [kPa]	10
Unterdeckplatte (EN 14964)	EN 622-4:2009 Typ SB.E
Produktnorm	DIN EN 13 171:2015-04
Bezeichnungsschlüssel	WF-EN 13171-T5-DS(70/90)3-CS(10(Y))100-TR10-WS1,0-MU3-AF,60
Anwendungskurzzeichen (DIN 4108-10) ¹	DAD-dh, DAA-dh, DI-zg, DEO-dh, WAB-dh, WI-zg, WZ, WAP-zh
KEYMARK Zertifikat-Nr.	036-03.204
Abfallschlüssel nach AVV	030105; 170201
Volldeklaration siehe Sicherheitsdatenblatt auf www.pavatex.de	

Zertifizierungen



Einsatzbereich

ISOLAIR-MULTI Dämm- und Unterdeckplatte:

Vier Wochen lang frei bewitterbar und „wasserundurchlässig“ gemäß der europäischen Norm für Unterdeckplatten EN 14964. Die Platte ist nur im Sparrenbereich begehbar. Diese Dämmplatte ist ohne weitere Maßnahmen ab einer Dachneigung von ≥ 20° regensicher einsetzbar. Mit Verklebung der Plattenfugen ist diese Platte für Dächer bis zu einer Dachneigung ≥ 15° einsetzbar.

HW4 Die ISOLAIR-MULTI bietet mit der hohen Hagelwiderstandsklasse auch nach einem starken Hagelschlag anhaltenden Schlagregenschutz (geprüft bei der HFA Wien).

Arbeitsschutz: Die ISOLAIR-MULTI Platte ist ohne eine darunter befindliche vollflächige Schalung im Sparrenfeld nicht begehbar.

ISOLAIR-MULTI als Dämmplatte für hinterlüftete Fassaden:

Vier Wochen lang frei bewitterbar. Die diffusionsoffe Holzfaserdämmung ist als wasserableitende Schicht bei Außenwänden in Holzbauweise mit Vorhangfassaden einsetzbar. Bei einer offenen Fassadenbekleidung ist zusätzlich die SOPLUTEK UV, eine hoch UV-beständige Fassadenbahn notwendig.

LAGERUNG/ENTSORGUNG



Auf die Standsicherheit der Palettenstapel achten. Geöffnete Paletten trocken und vor Beschädigung geschützt lagern.

Entsorgung: Abholung der Holzfaserdämmstoffreste direkt von der Baustelle – www.ecoservice24.com

PAVATEX-Systemzubehör

- Voranstrich bei Abklebungen: PAVAPRIM
- Klebebänder für Anschlüsse: PAVATAPE 75/150/300, PAVAFIX und PAVATAPE FLEX (bei feuchtem Untergrund: PAVACOLL 310/600 als Haftvermittler auf PAVATAPE verwenden)
- Stoßverklebung: PAVACOLL 310/600

Verarbeitungsrichtlinien siehe Dichtbroschüre.



PAVATEX Technik-Hotline

+49 7561 9855-32 oder per Mail pavatex-technik@soprema.de





- Projektbezogene Konfektionierung als Gefälledämmung.
- Speziell für das ökologische Flachdachsystem von SOPREMA bietet Dämmung und Abdichtung aus einer Hand.
- Durchgehende Hydrophobierung schafft Sicherheit.
- Hohe Druckfestigkeit für einen sicheren Systemaufbau.

NEU

Artikel [Nr.]	Kante	Format [mm]	Deckmaß [mm]	Rohdichte [kg/m³]	λ [W/(mK)]	λ_D [W/(mK)]
00155881	A	1200 x 1200	1200 x 1200	150	0,043	0,041

A = stumpfe Kante umlaufend

* Produkt auf Anfrage

Palettenformat / LKW-Ladung
individuell je nach Konfektionierung

Sie haben Fragen zu Flachdach-Systemaufbauten?



PAVATEX Technik-Hotline
+49 (0) 7561 9855-32 oder per Mail
pavatex-technik@soprema.de

Technische Werte

Nennwert der Wärmeleitfähigkeit (EN 13171) λ_D [W/(mK)]	0.041
Bemessungswert der Wärmeleitfähigkeit λ [W/(mK)]	0.043
Spez. Wärmekapazität C [J/(kgK)]	2100
Dampfdiffusionswiderstandszahl μ	3
Brandverhalten (EN 13501-1)	E
Baustoffklasse (DIN 4102-1)	B2
Druckmodul E [N/mm²]	1.00
Druckspannung bei 10% Stauchung [kPa]	100
Zugfestigkeit senkrecht zur Plattenebene [kPa]	10
Produktnorm	DIN EN 13 171:2015-04
Bezeichnungsschlüssel	WF-EN 13171-T5-DS(70,-)2-CS(10\Y)100-TR30-WS1,0-MU3-AF,60
Anwendungskurzzeichen (DIN 4108-10)	DAD-ds, DAA-ds
Abfallschlüssel nach AVV	030105; 170201
Volldeklaration siehe Sicherheitsdatenblatt auf www.pavatex.de	

Einsatzbereich

ISOLAIR Gefälledämmung:

Die ökologischen und umweltfreundlichen Holzfaserdämmplatten schützen zuverlässig vor Kälte, Hitze und Lärm. Für die Anforderungen beim Flachdach im Holzbau stellen wir Komplettlösungen von höchster Qualität zur Verfügung. Vertrauen auch Sie auf die leistungsfähigen Systemaufbauten vom Abdichtungsexperten SOPREMA und der bewährten Holzfaserdämmung von PAVATEX. Mit unseren Lösungen schützen Sie Ihr Flachdach ökologisch, zuverlässig und dauerhaft.

Brandschutz: Für den Nachweis der bauaufsichtlich notwendigen Eigenschaft „Harte Bedachung“ muss PAVATEX ISOLAIR in Kombination mit den SOPREMA Abdichtungsbahnen einer Brandeinwirkung von außen für eine definierte Zeit widerstehen. Da Flachdächer mit einer Begrünung in der Regel ohne weitere Prüfung als „Harte Bedachung“ gelten, erfüllt ein Gründach mit PAVATEX Flachdachdämmplatten diese Anforderung. Wichtig ist jedoch, dass auch die in den zuständigen LBO genannten Anforderungen an die Ausführung eingehalten werden, z.B. ein 50 cm breiter Kiesstreifen vor Dachöffnungen oder eine definierte Mindestdicke der Substratschicht.

Zertifizierungen



LAGERUNG/ENTSORGUNG



Auf die Standsicherheit der Palettenstapel achten. Geöffnete Paletten trocken und vor Beschädigung geschützt lagern.

Entsorgung: Abholung der Holzfaserdämmstoffreste direkt von der Baustelle – www.ecoservice24.com

FLACHDACH-SYSTEMAUFBAU mit dem SOPREMA Vapro System:

Universell einsetzbares Premium-Bitumensystem
Top-Oberlagen mit technischen Höchstwerten und Durchwurzelungsschutz: Cool-Roof-Effekt + Anti-NOX bei der alpino, quasi null Auswaschung bei den wurzel- und rhizomfesten nature und carbon. [Mehr unter \[soprema.de\]\(http://www.soprema.de\)](http://www.soprema.de)





- Universell einsetzbare, leichte und druckstabile Dämmplatte für vielfältige Anwendungen.
- Dämmstark gegen Wärmeverluste im Winter und sommerliche Hitze.
- Hervorragend als Dämmung unter Nassestrich mit geprüften Aufbauten im Nutzlastbereich von Fußböden.

Artikel [Nr.]	Dicke [mm]	Kante	Format [mm]	Deckmaß [mm]	Gewicht [kg/m ²]	Palette [Stück]	Palette [m ²]	Palette [kg]	Rohdichte [kg/m ³]	λ [W/(mK)]	λ _D [W/(mK)]
00107686	40	A	1100 x 600	1100 x 600	4,60	112	73,92	366	115	0,040	0,038
00107687	60	A	1100 x 600	1100 x 600	6,90	72	47,52	354	115	0,040	0,038
00107688	80	A	1100 x 600	1100 x 600	9,20	56	36,96	366	115	0,040	0,038
00107680	100	A	1100 x 600	1100 x 600	11,50	44	29,04	360	115	0,040	0,038
00107681	120	A	1100 x 600	1100 x 600	13,80	36	23,76	354	115	0,040	0,038
00107682	140	A	1100 x 600	1100 x 600	16,10	32	21,12	366	115	0,040	0,038
00107683	160	A	1100 x 600	1100 x 600	18,40	28	18,48	366	115	0,040	0,038

A = stumpfe Kante umlaufend 40 - 160 mm

Palettenformat / LKW-Ladung
2200 x 1200 x 1240 mm/24 Paletten

Beidseitig verwendbare Platten
für weniger Verschnitt und schnellere Verlegung

Technische Werte

Nennwert der Wärmeleitfähigkeit (EN 13171) λ _D [W/(mK)]	0.038
Bemessungswert der Wärmeleitfähigkeit λ [W/(mK)]	0.040
Spez. Wärmekapazität c [J/(kgK)]	2100
Dampfdiffusionswiderstandszahl μ	3
Brandverhalten (EN 13501-1)	E
Baustoffklasse (DIN 4102-1)	B2
Druckmodul E [N/mm ²]	0.50
Druckspannung bei 10% Stauchung [kPa]	50
Zugfestigkeit senkrecht zur Plattenebene [kPa]	4
Produktnorm	DIN EN 13 171:2015-04
Bezeichnungsschlüssel	WF-EN 13171-T4-CS(10Y)50-TR4-WS2,0-MU3-AF,30
Anwendungskurzzeichen (DIN 4108-10)	DAD-dm, DI-zg, DEO-dm, WAB-dm, WI-zg
KEYMARK Zertifikat-Nr.	036-03.201
Abfallschlüssel nach AVV	030105; 170201
Volldeklaration siehe Sicherheitsdatenblatt auf www.pavatex.de	

Einsatzbereich

PAVATHERM als Dämmplatte im Dach:

Handliche und leicht zu verarbeitende Dämmplatte, ideal für wärmebrückenfreie Aufdachdämmung. Zur Wasserableitung wird die PAVATHERM mit der ISOLAIR oder der PAVATEX ADB Unterdeckbahn kombiniert. Durch die Druckstabilität von 50 kPa können Standardschrauben, statt teuren Doppelgewindeschrauben eingesetzt werden.

PAVATHERM als Dämmplatte für die oberste Geschossdecke:

Die effektivste Dämmmaßnahme, bei nicht ausgebautem Dachgeschoss, ist die Dämmung der obersten Geschossdecke. Die guten Dämmeigenschaften, das handliche Format und die Druckfestigkeit der PAVATHERM sind ideal geeignet, um bei zweilagiger Verlegung, mit jeweils 80 mm, die Anforderungen des GEG zu erfüllen.

PAVATHERM als Dämmplatte in der Wand:

Nach PAVACASA Zulassung Z-33.47-1502 auf Holzmassivuntergrund als erste Lage unter einer ISOLAIR 60 bis 80 Multifunktional sowie hinter einer vorgehängten Fassade in Kombination mit ISOLAIR oder der SOPLUTEK UV Fassadenbahn anwendbar. PAVATHERM darf jedoch nicht als Putzträgerplatte verwendet werden.

PAVATHERM als Dämmplatte im Boden:

Sehr gut geeignet für Konstruktionsaufbauten mit Nassestrich. Bei einer Fußbodenheizung erfolgt die Befestigung der Rohre direkt in der Platte.

Zertifizierungen



Lagerung/Entsorgung



Auf die Standsicherheit der Palettenstapel achten. Geöffnete Paletten trocken und vor Beschädigung geschützt lagern. Maximal 4 Paletten übereinander stapeln.
Entsorgung: Abholung der Holzfaserdämmstoffreste direkt von der Baustelle – www.ecoservice24.com

PAVATEX Systemzubehör

Die leistungsstarken Haft- und Klebkomponenten der PAVATEX Systemlösungen sorgen für die dauerhafte, sichere Systemdichtheit bei modernen, multifunktionalen Gebäudehüllen – garantiert durch die PAVATEX Systemgarantie. Sie bietet im Schadensfall umfangreiche Serviceleistungen und erhöht so einmal mehr die Sicherheit für Planer, Verarbeiter und Bauherren.





- Feuchtigkeitsregulierender Gefachdämmstoff, für eine dauerhaft sichere Konstruktion mit WLS 038.
- Durch die hervorragende Klemmwirkung ideal für die Verlegung zwischen Sparren, Holzständern und Kanthölzern.
- Optimale Setzungssicherheit durch hohe Rohdichte bei hervorragendem Schall- und sommerlichem Hitzeschutz.

Artikel [Nr.]	Dicke [mm]	Kante	Format [mm]	Deckmaß [mm]	Gewicht [kg/m ²]	Palette [Paket]	Palette [m ²]	Palette [kg]	Rohdichte [kg/m ³]	λ [W/(mK)]	λ _D [W/(mK)]
00157302	30	A	1220 x 575	1220 x 575	1,80	160	112,24	232	60	0,038	0,036
00157303	40	A	1220 x 575	1220 x 575	2,40	120	84,18	232	60	0,038	0,036
00112949	50	A	1220 x 575	1220 x 575	3,00	90	63,14	219	60	0,038	0,036
00157304	60	A	1220 x 575	1220 x 575	3,60	80	56,12	232	60	0,038	0,036
00157305	80	A	1220 x 575	1220 x 575	4,80	60	42,09	232	60	0,038	0,036
00112952	100	A	1220 x 575	1220 x 575	6,00	48	33,67	232	60	0,038	0,036
00112953	120	A	1220 x 575	1220 x 575	7,20	40	28,06	232	60	0,038	0,036
00112954	140	A	1220 x 575	1220 x 575	8,40	32	22,45	219	60	0,038	0,036
00157306	160	A	1220 x 575	1220 x 575	9,60	30	21,05	232	60	0,038	0,036
00112956	180	A	1220 x 575	1220 x 575	10,80	24	16,84	212	60	0,038	0,036
00112957	200	A	1220 x 575	1220 x 575	12,00	24	16,84	232	60	0,038	0,036
00112958	220	A	1220 x 575	1220 x 575	13,20	20	14,03	215	60	0,038	0,036
00112959	240	A	1220 x 575	1220 x 575	14,40	20	14,03	232	60	0,038	0,036

Palettenformat / LKW-Ladung
1220 x 1150 x 2540 mm / 22 Paletten

A = stumpfe Kante umlaufend

Beidseitig verwendbare Platten
für weniger Verschnitt und schnellere Verlegung

Technische Werte

Nennwert der Wärmeleitfähigkeit (EN 13171) λ _D [W/(mK)]	0.036
Bemessungswert der Wärmeleitfähigkeit λ [W/(mK)]	0.038
Spez. Wärmekapazität c [J/(kgK)]	2100
Dampfdiffusionswiderstandszahl μ	2
Brandverhalten (EN 13501-1)	E
Produktnorm	DIN EN 13 171:2015-04
Bezeichnungsschlüssel	WF-EN 13171-T3-TR1-AF,5
Anwendungskurzzeichen (DIN 4108-10)	DZ, DI-zk, WH, WI-zk, WTR
KEYMARK Zertifikat-Nr.	039-MPA NRW-00429
Abfallschlüssel nach AVV	030105; 170201
Volldeklaration siehe Sicherheitsdatenblatt auf www.pavatex.de	

Einsatzbereich

PAVAFLEX-PLUS der Gefachdämmstoff für Dach, Wand & Boden:
Der flexible Holzfaserdämmstoff mit hervorragenden wärmedämmenden und wärmespeichernden Eigenschaften für eine sichere und diffusionsoffene Bauweise. Der angenehme Dämmstoff lässt sich mit einfachen Schneidwerkzeugen bearbeiten. Dank Flexibilität und der guten Klemmwirkung ist PAVAFLEX-PLUS schnell, leicht und passgenau zwischen den Dachsparren oder Holzständern einzubauen.

Zertifizierungen



Lagerung/Entsorgung



Auf die Standsicherheit der Palettenstapel achten. Geöffnete Paletten trocken und vor Beschädigung geschützt lagern. Paletten dürfen nicht gestapelt werden. **Entsorgung:** Abholung der Holzfaserdämmstoffreste direkt von der Baustelle – www.ecoservice24.com

PAVATEX Technik-Hotline

+49 7561 9855-32 oder per Mail pavatex-technik@soprema.de



PAVATEX Systemzubehör

Die leistungsstarken Haft- und Klebkomponenten der PAVATEX Systemlösungen sorgen für die dauerhafte, sichere Systemdichtheit bei modernen, multifunktionalen Gebäudehüllen – garantiert durch die PAVATEX Systemgarantie. Sie bietet im Schadensfall umfangreiche Serviceleistungen und erhöht so einmal mehr die Sicherheit für Planer, Verarbeiter und Bauherren.





- Verputzbarer, handlicher Holzfaserdämmblock für die schnelle und zeitgemäße Modernisierung von Mauerwerk und für den Neubau mit Massivholzwänden.
- WDVS-Zulassung PAVACASA für Mauerwerk und Massivholzuntergrund.
- Hohe Wärmespeicherfähigkeit des stabilen Dämmblocks minimiert den Algen- und Pilzbefall der Putzoberfläche.

Artikel [Nr.]	Dicke [mm]	Kante	Format [mm]	Deckmaß [mm]	Gewicht [kg/m ²]	Palette [Stück]	Palette [m ²]	Palette [kg]	Rohdichte [kg/m ³]	λ [W/(mK)]	λ _D [W/(mK)]
00107701	120	A	600 x 400	600 x 400	15,60	54	12,96	222	130	0,042	0,040
00107702	140	A	600 x 400	600 x 400	18,20	48	11,52	230	130	0,042	0,040
00107703	160	A	600 x 400	600 x 400	20,80	42	10,08	230	130	0,042	0,040
00107704	180	A	600 x 400	600 x 400	23,40	36	8,64	222	130	0,042	0,040
00107705	200	A	600 x 400	600 x 400	26,00	30	7,20	207	130	0,042	0,040
00108508	220	A	600 x 400	600 x 400	28,60	30	7,20	226	130	0,042	0,040
00116151	240	A	600 x 400	600 x 400	31,20	24	5,76	200	130	0,042	0,040

A = stumpfe Kante umlaufend



Palettenformat / LKW-Ladung
1200 x 1200 x 1240 mm/44 Paletten



Sofortiger Witterungsschutz:
2 Monate frei bewitterbar im Bereich Wand (WDVS).



WDVS-Zulassung

PAVACASA für Holzuntergrund Nr. Z-33.47-1502
PAVACASA für Mauerwerk mineralisch Z-33.43-1592
Franken Maxit für Mauerwerk mineralisch Z-33.43-1488 (WDVS-Zubehör ab Seite 48)



Beidseitig verwendbare Platten

für weniger Verschnitt und schnellere Verlegung

Technische Werte

Nennwert der Wärmeleitfähigkeit (EN 13171) λ _D [W/(mK)]	0.040
Bemessungswert der Wärmeleitfähigkeit λ [W/(mK)]	0.042
Spez. Wärmekapazität c [J/(kgK)]	2100
Dampfdiffusionswiderstandszahl μ	3
Brandverhalten (EN 13501-1)	E
Baustoffklasse (DIN 4102-1)	B2
Druckspannung bei 10% Stauchung [kPa]	70
Zugfestigkeit senkrecht zur Plattenebene [kPa]	10
Produktnorm	DIN EN 13 171:2015-04
Bezeichnungsschlüssel	WF-EN 13171-T5-DS(70,-)2-CS(10Y)70-TR10-WS1,0-MU3-AF,50
Anwendungskurzzeichen (DIN 4108-10)	DAD-dm, DI-zg, DEO-dm, WAB-dm, WAP-zg, WI-zg
KEYMARK Zertifikat-Nr.	036-03.216
Abfallschlüssel nach AVV	030105; 170201
Volldeklaration siehe Sicherheitsdatenblatt auf www.pavatex.de	

Zertifizierungen



Einsatzbereich

PAVAWALL-BLOC als Putzträger-Dämmplatte (WDVS)

Zwei Monate frei bewitterbar. Handlicher Dämmblock für die Modernisierung von solidem Mauerwerk oder den Massivholz-Neubau. Die diffusionsoffene Putzträgerplatte für Wäremdämmverbundsystem, aus dem nachwachsenden Rohstoff Holz, speichert dauerhaft CO₂ für eine zeitgemäße Gebäudehülle und besseren Klimaschutz.

... auf Holzuntergrund Wand:

Geeignet für den einlagigen Aufbau auf Massivholzuntergrund. Die Befestigung erfolgt mit Edelstahl-Breitückenklammern (bis zu einer Dicke von 120 mm) oder mit PAVACASA-Befestigungsschrauben. PAVACASA Zulassung Nr. Z-33.47-1502.

... auf Mauerwerk (mineralisch) Wand:

Für den einlagigen Aufbau auf sämtlichen Mauerwerken. Er eignet sich bestens für die Modernisierung sowie für den Neubau. Die Befestigung erfolgt mit Verklebung (Punkt-Wulst-Verfahren oder vollflächig) und Verdübelung mit PAVACASA Befestigungsdübeln. PAVACASA Zulassung Nr. Z-33.43-1592.

Lagerung/Entsorgung



Auf die Standsicherheit der Palettenstapel achten. Geöffnete Paletten trocken und vor Beschädigung geschützt lagern. Maximal 4 Paletten übereinander stapeln. Entsorgung: Abholung der Holzfaserdämmstoffreste direkt von der Baustelle – www.ecoservice24.com

PAVACASA Systemzubehör für WDVS

Systemkonformes Zubehör für WDVS, wie Befestigungsschrauben und -dübel, Montage- und Sockelprofile, Fugenfüller und Fugendichtband finden Sie ab Seite 48.

PAVATEX Technik-Hotline

+49 7561 9855-32 oder per Mail
pavatex-technik@soprema.de





- Verputzbarer Holzfaserdämmblock für den Neubau mit Massivholzwänden mit PAVACASA WDVS-Zulassung.
- Großformat für eine schnelle und effektive Verlegung.
- Sehr gute bauphysikalische Eigenschaften, mit hoher Wärmespeicherfähigkeit, minimiert den Algen- und Pilzbefall der Putzoberfläche.

Artikel [Nr.]	Dicke [mm]	Kante	Format [mm]	Deckmaß [mm]	Gewicht [kg/m ²]	Palette [Stück]	Palette [m ²]	Palette [kg]	Rohdichte [kg/m ³]	λ [W/(mK)]	λ _D [W/(mK)]	*
00119947	120	A	3000 x 600	3000 x 600	15,60	18	32,40	540	130	0,042	0,040	*
00119964	140	A	3000 x 600	3000 x 600	18,20	16	28,80	559	130	0,042	0,040	*
00119371	160	A	3000 x 600	3000 x 600	20,80	14	25,20	559	130	0,042	0,040	*
00119963	180	A	3000 x 600	3000 x 600	23,40	12	21,60	540	130	0,042	0,040	*
00119962	200	A	3000 x 600	3000 x 600	26,00	10	18,00	503	130	0,042	0,040	*

A = stumpfe Kante umlaufend

* Produkt auf Anfrage lieferbar innerhalb 3-4 Wochen

Palettenformat / LKW-Ladung
3000 x 1200 x 1240 mm/16 Paletten

Sofortiger Witterungsschutz:
2 Monate frei bewitterbar im Bereich Wand (WDVS).



WDVS-Zulassung

PAVACASA für Holzuntergrund Nr. Z-33.47-1502 (WDVS-Zubehör ab Seite 48)



Beidseitig verwendbare Platten

für weniger Verschnitt und schnellere Verlegung

Technische Werte

Nennwert der Wärmeleitfähigkeit (EN 13171) λ _D [W/(mK)]	0.040
Bemessungswert der Wärmeleitfähigkeit λ [W/(mK)]	0.042
Spez. Wärmekapazität c [J/(kgK)]	2100
Dampfdiffusionswiderstandszahl μ	3
Brandverhalten (EN 13501-1)	E
Baustoffklasse (DIN 4102-1)	B2
Druckspannung bei 10% Stauchung [kPa]	70
Zugfestigkeit senkrecht zur Plattenebene [kPa]	10
Produktnorm	DIN EN 13 171:2015-04
Bezeichnungsschlüssel	WF-EN 13171-T5-DS(70,-)2-CS(10\Y)70-TR10-WS1,0-MU3-AF,50
Anwendungskurzzeichen (DIN 4108-10)	DAD-dm, DI-zg, DEO-dm, WAB-dm, WAP-zg, WI-zg
KEYMARK Zertifikat-Nr.	036-03.216
Abfallschlüssel nach AVV	030105; 170201
Volleklärung siehe Sicherheitsdatenblatt auf www.pavatex.de	

Einsatzbereich

PAVAWALL-BLOC als Putzträger-Dämmplatte (WDVS)

Zwei Monate frei bewitterbar. Großformatiger Dämmblock für den Massivholz-Neubau. Die diffusionsoffene Putzträgerplatte für Wärmedämmverbundsystem, aus dem nachwachsenden Rohstoff Holz, speichert dauerhaft CO₂ für eine zeitgemäße Gebäudehülle und besseren Klimaschutz.

... auf Holzuntergrund Wand:

Geeignet für den einlagigen Aufbau auf Holzrahmenbauwänden und auf Massivholzuntergrund. Die Befestigung erfolgt mit Edelstahl-Breit Rückenklammern (bis zu einer Dicke von 120 mm) oder den PAVACASA Befestigungsschrauben.

[PAVACASA Zulassung Nr. Z-33.47-1502.](#)

Zertifizierungen



Lagerung/Entsorgung



Auf die Standsicherheit der Palettenstapel achten. Geöffnete Paletten trocken und vor Beschädigung geschützt lagern. Maximal 4 Paletten übereinander stapeln. **Entsorgung:** Abholung der Holzfaserdämmstoffreste direkt von der Baustelle – www.ecoservice24.com

PAVATEX Technik-Hotline

+49 7561 9855-32 oder per Mail
pavatex-technik@soprema.de



PAVACASA Systemzubehör für WDVS

Systemkonformes Zubehör für WDVS, wie Befestigungsschrauben und -dübel, Montage- und Sockelprofile, Fugenfüller und Fugendichtband finden Sie ab Seite 48.



- Wirtschaftliche Putzträgerplatte für den Holzbau mit PAVACASA WDVS-Zulassung.
- Einfache und sichere Verarbeitung durch Nut und Federverbindung für Holzrahmen- und Holzmassivbau.
- Sehr gute bauphysikalische Eigenschaften, mit hoher Wärmespeicherfähigkeit, minimiert den Algen- und Pilzbefall der Putzoberfläche.

Artikel [Nr.]	Dicke [mm]	Kante	Format [mm]	Deckmaß [mm]	Gewicht [kg/m ²]	Palette [Stück]	Palette [m ²]	Palette [kg]	Rohdichte [kg/m ³]	λ [W/(mK)]	λ _D [W/(mK)]
00231099	80	N+F	1880 x 610	1861 x 591	10,40	28	32,11	362	130	0,042	0,040
00231100	100	N+F	1880 x 610	1861 x 591	13,00	22	25,23	356	130	0,042	0,040
00231101	120	N+F	1880 x 610	1861 x 591	15,60	18	20,64	350	130	0,042	0,040
00231102	140	N+F	1880 x 610	1861 x 591	18,20	16	18,35	362	130	0,042	0,040
00231103	160	N+F	1880 x 610	1861 x 591	20,80	14	16,06	362	130	0,042	0,040

N+F = Nut und Feder umlaufend

Palettenformat/LKW-Ladung
1880 x 1200 x 1240 mm/28 Paletten

Sofortiger Witterungsschutz:
2 Monate frei bewitterbar im Bereich Wand (WDVS).

WDVS-Zulassung PAVACASA für
Holzuntergrund Nr. Z-33.47-1502
Mauerwerk mineralisch Z-33.43-1592
(WDVS-Zubehör ab Seite 48)

Beidseitig verwendbare Platten
für weniger Verschnitt und schnellere Verlegung

Technische Werte

Nennwert der Wärmeleitfähigkeit (EN 13171) λ _D [W/(mK)]	0.040
Bemessungswert der Wärmeleitfähigkeit λ [W/(mK)]	0.042
Spez. Wärmekapazität c [J/(kgK)]	2100
Dampfdiffusionswiderstandszahl μ	3
Brandverhalten (EN 13501-1)	E
Baustoffklasse (DIN 4102-1)	B2
Druckspannung bei 10% Stauchung [kPa]	70
Zugfestigkeit senkrecht zur Plattenebene [kPa]	10
Produktnorm	DIN EN 13 171:2015-04
Bezeichnungsschlüssel	WF-EN 13171-T5-DS(70,-)2-CS(10Y)70-TR10-WS1,0-MU3-AF,50
Anwendungskurzzeichen (DIN 4108-10)	DAD-dm, DI-zg, DEO-dm, WAB-dm, WAP-zg, WI-zg
KEYMARK Zertifikat-Nr.	036-03.213
Abfallschlüssel nach AVV	030105; 170201
Volldeklaration siehe Sicherheitsdatenblatt auf www.pavatex.de	

Zertifizierungen



Einsatzbereich

PAVAWALL-GF als Putzträger-Dämmplatte (WDVS)

Zwei Monate frei bewitterbar. Dämmplatte geeignet für die Vorfertigung im Holzbau und die Baustellenmontage. Die diffusionsoffene Putzträgerplatte für Wärmedämmverbundsystem, aus dem nachwachsenden Rohstoff Holz, speichert dauerhaft CO₂ für eine zeitgemäße Gebäudehülle und besseren Klimaschutz.

... auf Holzuntergrund Wand:

PAVAWALL-GF ergänzt die Multifunktionsplatte ISOLAIR in den Stärken von 80 - 160 mm. Sollten Gefache mit Einblasdämmstoffen ausgeblasen werden, so hat der Auftrag der Putzschichten auf die PAVAWALL-GF Platte unbedingt erst nach dem Ausblasen zu erfolgen. Befestigung erfolgt mit Edelstahl-Breitückenklammern (bis zu einer Dicke von 120 mm) oder mit PAVACASA-Befestigungsschrauben. [PAVACASA Zulassung Nr. Z-33.47-1502.](#)

... auf Mauerwerk (mineralisch) Wand:

Für den einlagigen Aufbau auf sämtlichen Mauerwerken. Er eignet sich für die Modernisierung sowie den Neubau. Die Befestigung erfolgt mit Verklebung (Punkt-Wulst-Verfahren oder vollflächig) und Verdübelung mit PAVACASA Befestigungsdübeln. [PAVACASA Zulassung Nr. Z-33.43-1592.](#)

Lagerung/Entsorgung



Auf die Standsicherheit der Palettenstapel achten. Geöffnete Paletten trocken und vor Beschädigung geschützt lagern. Maximal 4 Paletten übereinander stapeln. **Entsorgung:** Abholung der Holzfaserdämmstoffreste direkt von der Baustelle – www.ecoservice24.com

PAVACASA Systemzubehör für WDVS

Systemkonformes Zubehör für WDVS wie Befestigungsschrauben und -dübel, Montage- und Sockelprofile, Fugenfüller und Fugendichtband finden Sie ab Seite 48.

PAVATEX Technik-Hotline

+49 7561 9855-32 oder per Mail pavatex-technik@soprema.de





- Für Fensterleibungen im Innen- und Außenbereich.
- Hervorragende Systemlösung im Bereich verputzter Oberflächen.
- Einfache Bearbeitung mit handelsüblichen Holzbearbeitungsmaschinen.

Artikel [Nr.]	Dicke [mm]	Kante	Format [mm]	Deckmaß [mm]	Gewicht [kg/m ²]	Palette [Stück]	Palette [m ²]	Palette [kg]	Rohdichte [kg/m ³]	λ [W/(mK)]	λ _D [W/(mK)]
00152641	30	A	1100 x 600	1100 x 600	4,65	144	95,04	480	155	0,045	0,043
00152642	40	A	1100 x 600	1100 x 600	6,20	112	73,92	484	155	0,045	0,043

A = stumpfe Kante umlaufend

Palettenformat / LKW-Ladung
2200 x 1200 x 1240 mm / 24 Paletten

Sofortiger Witterungsschutz:
2 Monate frei bewitterbar im Bereich Wand (WDVS).

Neue Verpackungseinheit Dicke 30 mm
Leibungsplatten jetzt auch im Paket bestellbar
36 Pakete / Pal. a 4 Platten im Paket

Verputzbar im Außen- und Innenbereich

Beidseitig verwendbare Platten
für weniger Verschnitt und schnellere Verlegung

Technische Werte

Nennwert der Wärmeleitfähigkeit (EN 13171) λ _D [W/(mK)]	0.043
Bemessungswert der Wärmeleitfähigkeit λ [W/(mK)]	0.045
Spez. Wärmekapazität c [J/(kgK)]	2100
Dampfdiffusionswiderstandszahl μ	3
Brandverhalten (EN 13501-1)	E
Baustoffklasse (DIN 4102-1)	B2
Druckmodul E [N/mm ²]	1.00
Druckspannung bei 10% Stauchung [kPa]	100
Zugfestigkeit senkrecht zur Plattenebene [kPa]	15
Produktnorm	DIN EN 13171:2017-11
Bezeichnungsschlüssel	WF-EN 13171-T5-DS(70/-)2-CS(10/Y)100-TR15-WS1.0-MU3-AF,50
Anwendungskurzzeichen (DIN 4108-10) ¹	WAP-zh, WI-zg
KEYMARK Zertifikat-Nr.	036-03-208
Abfallschlüssel nach AVV	030105; 170201
Volldeklaration siehe Sicherheitsdatenblatt auf www.pavatex.de	

Zertifizierungen



Einsatzbereiche

PAVATEX Leibungsplatten werden im Außen- und Innenbereich an den Fensterleibungen verarbeitet. Sie sind beidseitig verwendbar und verputzbar. Die Putzbeschichtung wird mit geprüften Putzsystemen namhafter Hersteller ausgeführt.

Hinweis: ISOLAIR Platten können ebenfalls als Leibungsplatten verwendet werden

Lagerung/Entsorgung



Auf die Standsicherheit der Palettenstapel achten. Geöffnete Paletten trocken und vor Beschädigung geschützt lagern. Maximal 4 Paletten übereinander stapeln. **Entsorgung:** Abholung der Holzfaserdämmstoffe direkt von der Baustelle – www.ecoservice24.com

¹ Die Kennzeichnung nach dem Anwendungskurzzeichen WZ „Dämmung von zweischaligen Wänden, Kerndämmung“ nach DIN 4108-10 gilt ausschließlich für die Anwendung als „Dämmung von zweischaligen Wänden mit hinterlüfteter Klinkervorsatzschale“. Als hohlraumfüllende „Kerndämmung“ zwischen Massivbauschalen darf das Produkt nicht eingesetzt werden.

PAVACASA Systemzubehör

Das komplette Zubehör wie Befestigungsschrauben oder -dübel sowie Sockelprofile, Fugenfüller, Fugendichtband für WDVS ab Seite 48.

PAVATEX Technik-Hotline

+49 7561 9855-32 oder per Mail
pavatex-technik@soprema.de





- Höchste Druckfestigkeit für belastbare Konstruktionen.
- Geprüfte Fußbodenaufbauten mit Nutzlastangaben für mehr Sicherheit.
- Vielseitige Anwendungen unter Fließ- und Trockenestrich sowie Gussasphalt.



Artikel [Nr.]	Dicke [mm]	Kante	Format [mm]	Deckmaß [mm]	Gewicht [kg/m ²]	Palette [Stück]	Palette [m ²]	Palette [kg]	Rohdichte [kg/m ³]	λ [W/(mK)]	λ _D [W/(mK)]
00153159	40	A	1100 x 600	1100 x 600	7,80	112	73,92	588	195	0,046	0,044
00153160	60	A	1100 x 600	1100 x 600	11,70	72	47,52	568	195	0,046	0,044

A = stumpfe Kante umlaufend

Palettenformat/ LKW-Ladung
2200 x 1200 x 1240 mm/24 Paletten

Technische Werte

Nennwert der Wärmeleitfähigkeit (EN 13171) λ _D [W/(mK)]	0.044
Bemessungswert der Wärmeleitfähigkeit λ [W/(mK)]	0.046
Spez. Wärmekapazität c [J/(kgK)]	2100
Dampfdiffusionswiderstandszahl μ	3
Brandverhalten (EN 13501-1)	E
Baustoffklasse (DIN 4102-1)	B2
Druckmodul E [N/mm ²]	2.00
Druckspannung bei 10% Stauchung [kPa]	200
Zugfestigkeit senkrecht zur Plattenebene [kPa]	25
Produktnorm	DIN EN 13 171:2015-04
Bezeichnungsschlüssel	WF-EN 13171-T5-DS(70,-)2-CS(10\Y)200-TR25-WS1,0-MU3-AF _r 100
Anwendungskurzzeichen (DIN 4108-10)	DI-zg, DEO-ds, WI-zg
KEYMARK Zertifikat-Nr.	036-03-212
Abfallschlüssel nach AVV	030105; 170201
Volldeklaration siehe Sicherheitsdatenblatt auf www.pavatex.de	

Zertifizierungen



Einsatzbereiche

PAVABOARD als Fußboden-Dämmplatte:

Diese Holzfaserdämmung ist mit der sehr hohen Druckfestigkeit von 200 kPa ideal geeignet um hochbelastbare Trocken- und auch Nass-estrichkonstruktionen auszuführen. Sie eignet sich hervorragend unter Holzfertigparkett, Laminat und Gussasphalt.

So ist beispielsweise ein Fertigparkett mit 13 mm direkt schwimmend auf einer 80 mm PAVABOARD Dämmung verlegbar und erfüllt damit die Anforderungen der Punkt- und Flächenlasten für Wohn- und Aufenthaltsräume.

Lagerung/Entsorgung



Auf die Standsicherheit der Palettenstapel achten. Geöffnete Paletten trocken und vor Beschädigung geschützt lagern. Maximal 4 Paletten übereinander stapeln.
Entsorgung: Abholung der Holzfaserdämmstoffreste direkt von der Baustelle – www.ecoservice24.com

PAVATEX Technik-Hotline

+49 7561 9855-32 oder per Mail
pavatex-technik@soprema.de



Geprüfte Fußbodenaufbauten mit Nutzlastangaben

Orientierende Angaben für verschiedene Aufbauten, sowie Daten für Punkt- und Flächenlasten finden Sie in den technischen Unterlagen.



- Ideal für Holzriemenböden dank schallentkoppelnder systemzugehöriger Holzfugenlatte.
- Vielseitige Anwendungen unter Naß-, Trockenestrich und Holzwerkstoffplatten.
- Hervorragende Systemlösung als verputzbare Untersparren- und Innenwanddämmung.

Artikel [Nr.]	Dicke [mm]	Kante	Format [mm]	Deckmaß [mm]	Gewicht [kg/m ²]	Palette [Stück]	Palette [m ²]	Palette [kg]	Rohdichte [kg/m ³]	λ [W/(mK)]	λ _D [W/(mK)]
00152671	40	N+F	1100 x 580	1081 x 561	6,40	112	71,46	470	160	0,045	0,043
00152672	60	N+F	1100 x 580	1081 x 561	9,60	72	45,94	455	160	0,045	0,043

N+F = Nut und Feder umlaufend

Verputzbar im Innenbereich

Palettenformat/LKW-Ladung
2200 x 1200 x 1240 mm/24 Paletten

PAVATEX NK-Fugenlatte						
Artikel [Nr.]	Dicke [mm]	Kante	Format [mm]	Gewicht [kg/lfm]	Bund [Stück]	
00107528	35	N+F	1800 x 50	1,58	20	

Bedarfsrichtwert Fugenlatte
pro m² Fläche
1,65 lfm = ISOLAIR 35 mm
1,70 lfm = PAVATHERM-PROFIL

Technische Werte	
Nennwert der Wärmeleitfähigkeit (EN 13171) λ _D [W/(mK)]	0.043
Bemessungswert der Wärmeleitfähigkeit λ [W/(mK)]	0.045
Spez. Wärmekapazität c [J/(kgK)]	2100
Dampfdiffusionswiderstandszahl μ	3
Brandverhalten (EN 13501-1)	E
Baustoffklasse (DIN 4102-1)	B2
Druckmodul E [N/mm ²]	1.00
Druckspannung bei 10% Stauchung [kPa]	100
Zugfestigkeit senkrecht zur Plattenebene [kPa]	15
Produktnorm	DIN EN 13 171:2015-04
Bezeichnungsschlüssel	WF-EN 13171-T5-DS(70,-)2-CS(10Y)100-TR15-WS1,0-MU3-AF,50
Anwendungskurzzeichen (DIN 4108-10)	DI-zg, DEO-dm, WAB-dm, WI-zg
KEYMARK Zertifikat-Nr.	036-03-209
Abfallschlüssel nach AVV	030105; 170209
Volldeklaration siehe Sicherheitsdatenblatt auf www.pavatex.de	

Einsatzbereiche	
PAVATHERM-PROFIL als Fußbodendämmplatte:	In Verbindung mit der speziellen, schallentkoppelnden PAVATEX-Fugenlatte ist die ökologische PAVATHERM-PROFIL die ideale Systemlösung für massive Dielenfußböden. Dieser Aufbau bietet einen besonders hohen Gehkomfort bei deutlicher Trittschallverbesserung. Weiter eignet sich die Dämmung auch bestens für eine Verlegung unter Naß- und Trockenestrichen.
PAVATHERM-PROFIL als Putzträgerplatte:	Die Holzfaser-Dämmung ist als verputzbare Untersparrendämmplatte und als Putzträgerplatte auf Massivholz, Holzwerkstoffplatten, Vollholzschalungen, Unterkonstruktionslattung ≥ 60x40 mm bei einem Achsmaß gleich kleiner 34,5 cm oder Mauerwerk im Innenbereich einsetzbar. Untersparrendämmplatten werden überall dort eingesetzt, wo beispielsweise nur geringe Sparrenhöhen für die Zwischensparrendämmung zur Verfügung stehen.

Zertifizierungen



Lagerung/Entsorgung

Auf die Standsicherheit der Palettenstapel achten. Geöffnete Paletten trocken und vor Beschädigung geschützt lagern. Maximal 4 Paletten übereinander stapeln. Entsorgung: Abholung der Holzfaserdämmstoffreste direkt von der Baustelle – www.ecoservice24.com

PAVATEX Technik-Hotline
+49 7561 9855-32 oder per Mail
pavatex-technik@soprema.de

Geprüfte Fußbodenaufbauten mit Nutzlastangaben
Orientierende Angaben für verschiedene Aufbauten, sowie Daten für Punkt- und Flächenlasten finden Sie in den technischen Unterlagen.




- Vielfältige handwerkliche Anwendungen im Innenausbau.
- Als Unterlagsplatte für Parkett, Dekorationen, Pinwände usw.
- Trittschallverbesserung unter Fertigparkett und Laminat.



Artikel [Nr.]	Dicke [mm]	Kante	Format [mm]	Deckmaß [mm]	Gewicht [kg/m ²]	Palette [Stück]	Palette [m ²]	Palette [kg]	Rohdichte [kg/m ³]	λ [W/(mK)]	λ_D [W/(mK)]
00153146	8	A	1200 x 600	1200 x 600	1,76	276	198,72	350	230	0,070	0,050
00153143	19	A	1200 x 600	1200 x 600	4,18	120	86,40	361	230	0,070	0,050

A = stumpfe Kante umlaufend

 **Palettenformat/LKW-Ladung**
1200 x 1200 x 1260 mm / 44 Paletten

Technische Werte

Nennwert der Wärmeleitfähigkeit (EN 13171) λ_D [W/(mK)]	0.050
Bemessungswert der Wärmeleitfähigkeit λ [W/(mK)]	0.070
Spez. Wärmekapazität c [J/(kgK)]	2100
Dampfdiffusionswiderstandszahl μ	5
Brandverhalten (EN 13501-1)	E
Druckmodul E [N/mm ²]	1.00
Druckspannung bei 10% Stauchung [kPa]	100
Abfallschlüssel nach AVV	030105; 170201
Produziert und überwacht gemäß	DIN EN 13986
Anwendungskurzzeichen (DIN 4108-10)	DI-zg, DEO-dm, WAB-dm, WI-zg

Volldeklaration siehe Sicherheitsdatenblatt auf www.pavatex.de

Einsatzbereich

PAVANATUR für den Boden:

Die dünnen aber druckfesten Unterlagsplatten können sehr gut zur Abdeckung von Trockenschüttungen (z.B. PAVATEX PAVAPLANUM) im Bodenbereich eingesetzt werden. Unter Fertigparkett ist die Holzfaserdämmplatte ideal zur Trittschallverbesserung sowie als Höhenausgleich einsetzbar. Die Platten haben vielfältige Anwendungen in den verschiedensten Bereichen des kreativen Innenausbaus.

Lagerung/Entsorgung



Auf die Standsicherheit der Palettenstapel achten. Geöffnete Paletten trocken und vor Beschädigung geschützt lagern. Maximal 4 Paletten übereinander stapeln. **Entsorgung:** Abholung der Holzfaserdämmstoffreste direkt von der Baustelle – www.ecoservice24.com

Zertifizierungen



PAVANATUR kann vielseitig eingesetzt werden.
Sie möchten mehr wissen? Wir freuen uns auf Ihre Anfrage!



PAVATEX Technik-Hotline
+49 (0) 7561 9855-32 oder per Mail
pavatex-technik@soprema.de

Geprüfte Fußbodenaufbauten mit Nutzlastangaben

Orientierende Angaben für verschiedene Aufbauten, sowie Daten für Punkt- und Flächenlasten finden Sie in den technischen Unterlagen.



**JETZT Konstruktionsbeispiele
und Vorteile entdecken!**

ISOLAIR: IMMER EIN VOLLTREFFER ÜBERZEUGEND VIELSEITIG EINSETZBAR

Hochwertiges Qualitätsprodukt: ISOLAIR ist eine multifunktional einsetzbare Dämmplatte.

Mit dieser Platte schaffen Sie, wie mit allen natureplus®-geprüften PAVATEX Holzfaserdämmprodukten, die Grundlage für nachhaltiges und klimafreundliches Bauen. Die vielseitig einsetzbare Platte bietet maximale Flexibilität, sowohl bei der Verarbeitung als auch bei der Lagerhaltung. Ein leistungsfähiges Produkt für die klimafreundliche Gebäudehülle, das gleich mehrere Anforderungen mit Bravour meistert!

EINSATZBEREICHE – ISOLAIR

- 1 **Unterdeckung – Klasse UDP-A gemäß ZVDH**
Ein sicheres Dach: Sparrenachmaß bis 135 cm, hohe Hagelwiderstandsklasse bis HW5 und ein guter Schallschutz.
- 2 **Putzträgerplatte – WDVS-Zulassung**
Nachhaltiges Holzfaserdämmsystem für den Holzbau: Feuerwiderstandsklasse bis zu F90-B geprüft.
- 3 **Dämmung für hinterlüftete Fassaden – wasserableitend**
Für diffusionsoffene, aber gleichzeitig luft- und winddichte, natürliche Wandkonstruktionen; bis zu F90-B geprüft.
- 4 **Flachdachdämmung – innovativ im System**
Ökologische Holzfaserdämmung ISOLAIR, kombiniert mit dem SOPREMA Vapro Premium-Bitumenabdichtungssystem.

TIPP
Besonders verarbeiter-
freundliche Platte
beidseitig verwendbar
schnellere Verlegung
weniger Verschnitt



PRAXIS-Beispiel: Sie verwenden die bewährte PAVATEX Unterdeckplatte ISOLAIR 60 mm für das Dach – und jetzt soll noch eine verputzte Gaube ausgeführt werden. Die schnelle und praktische Lösung: Verwenden Sie einfach die gleiche Platte als Putzträgerplatte mit WDVS-Zulassung.

FACHWISSEN – ISOLAIR multifunktional

- Spezielles Herstellungsverfahren ermöglicht hohe Abriebfestigkeit der Dämmplattenoberfläche
- Trockenfaserplatte mit einer Rohdichte bis 200 kg/m³; WLS 046; Dampfdiffusionswiderstandszahl μ 3
- Hohe Kantenstabilität durch bionische Nut- und Feder-Verbindung, für eine schnelle und sichere Verarbeitung
- Durch vielseitige Anwendungsbereiche und beidseitige Verwendbarkeit besonders wirtschaftlich
- 1 Produkt für 4 Einsatzbereiche: maximale Flexibilität in der Verarbeitung und Lagerhaltung

ISOLAIR multifunktionale Formate:

40, 60, 80 mm: 1.880 x 610 mm
60 mm: 2.500 x 770 mm
60 mm: 2.600 x 1.250 mm

Weitere Dicken der bewährten ISOLAIR:
30, 35, 100, 120, 140, 160, 180, 200 mm

Mehr Informationen: www.pavatex.de/produkte/holzfaserdaemmung



- Geringes Flächengewicht, ideal bei Altbauanierungen
- Dauerhaft beständig gegen Verrottung
- Hervorragender Brandschutz

Artikel [Nr.]	Inhalt [l]	Sack/Gewicht [kg]	Sack/Palette [Stück]	cbm/Palette [m ³]	Gewicht/Palette [kg]
00107620	100	9	12,00	1,20	128

Palettenformat/ LKW Ladung
1200 x 800 x 1200mm/48 Paletten

Technische Werte

Produkttyp	Dämmschüttung aus Blähperlit
Allgemein bauaufsichtliche Zulassung (DIBt)	Z-23.11-1288
Bemessungswert der Wärmeleitfähigkeit λ [W/(mK)]	0,050
Körnung [mm]	bis 6
Schüttdichte [kg/m ³]	ca. 90
Spez. Wärmekapazität c [J/(kgK)]	1000
Dampfdiffusionswiderstandszahl μ	3
Flächengewicht je 1 cm Dicke [unverdichtet(kg/m ²)]	ca. 1.0
Materialbedarf je 1 cm Dicke [unverdichtet(Liter/m ²)]	ca. 10
Abfallschlüssel nach AVV	170604; 170504
Brandverhalten (DIN 4102-1)	A1 nicht brennbar
Abfallschlüssel nach AVV	170604; 170504
Volldeklaration siehe Sicherheitsdatenblatt auf www.pavatex.de	

Zertifizierungen



Einsatzbereich

Die PAVASELF Dämmschüttung wird aus natürlichem Perlitgestein hergestellt, welches zu einem leichten, körnigen Granulat mit hervorragenden Dämmeigenschaften aufgebläht wird. Die Schüttung ist unempfindlich gegen Verrottung und Ungeziefer sowie nicht brennbar. Für alle nicht druckbelasteten Wärmedämmschichten in Dach, Wand, Boden, Decke oder zur Hohlstellendämmung bei Flachdachgefälle sowie als Hohlraumdämmung bei Zweischalenmauerwerk.

Lagerung



Auf die Standsicherheit der Palettenstapel ist zu achten. Trocken und vor Beschädigung geschützt lagern.

PAVATEX Technik-Hotline

+49 7561 9855-32 oder per Mail
pavatex-technik@soprema.de



PAVATEX Konstruktionsbeispiele

Die nicht tragende Dämmstoffschüttung ist z.B. in Holzbalkendecken, Dachschrägen oder auch Schächten zu verwenden. Mehr unter www.pavatex.de in der Broschüre Innenausbau.



- Sehr hohe Druckfestigkeit für verschiedene Aufbauten im Nass- und Trockenbereich im Massiv- und Holzhausbau
- Kein relevantes Setzmaß bis zu einer max. Einbauhöhe von 80 mm
- Deutliche Verbesserung von Holzbalkendecken in punkto Schallschutz

Artikel [Nr.]	Inhalt [l]	Gewicht/Sack [kg]	Sack/Palette [Stück]	cbm/Palette [m ³]	Gewicht/Palette [kg]
00107614	40	25,00	18	0,72	470

Palettenformat/ LKW Ladung
1200 x 800 x 1200mm/48 Paletten

Technische Werte	
Produkttyp	Ausgleichsschüttung aus Blähton
Körnung [mm]	1–4
Schüttdichte [kg/m ³]	750 ± 50
Flächengewicht je 1 cm Dicke, eingebaut [kg/m ²]	7,5
Materialbedarf je 1 cm Einbaudicke [Liter/m ²]	10
Mindest-Einbaustärke [mm]	10
Überdeckung von schmalen Leitungen [mm] (max. Breite 200 mm)	≥10
Abfallschlüssel nach AVV	101299
Baustoffklasse (DIN 4102–1)	A1 nicht brennbar
Nennwert der Wärmeleitfähigkeit [W/(mK)] absolut trocken (atro) bei 780kg/m ³ Schüttdichte	0.124
Abfallschlüssel nach AVV	101299
Volldeklaration siehe Sicherheitsdatenblatt auf www.pavatex.de	

Einsatzbereich	
PAVAPLANUM besteht aus Blähton. Dank seines hohen Gewichts verbessert PAVAPLANUM die Schalldämmung und das Schwingungsverhalten von Fußböden maßgeblich. Es ist sehr druckfest und leicht zu verarbeiten. PAVAPLANUM kann auf allen Untergründen, egal ob Massiv- oder Holzbalkendecke eingesetzt werden. Ausgleichsschichten aus PAVAPLANUM sind als druckfeste Unterlage für verschiedene Bodenaufbauten geeignet. PAVAPLANUM kann mit Zement vermischt auch als gebundene Schüttung angewendet werden.	
<u>Mischungsverhältnis:</u> 40 l PAVAPLANUM, 7,2 kg Zement und 3-4 Liter Wasser.	
Lagerung	
Auf die Standsicherheit der Palettenstapel ist zu achten. Trocken und vor Beschädigung geschützt lagern.	

Zertifizierungen



PAVATEX Technik-Hotline
+49 7561 9855-32 oder per Mail
pavatex-technik@soprema.de

PAVATEX geprüfte Werte
Die Nutzlastbereiche für Bodenkonstruktionen wurden geprüft. Die verschiedenen Aufbauten sowie die Daten für Punkt- und Flächenlasten finden Sie in den technischen Unterlagen.

Gute Gründe für luftdichtes Bauen

Eine ausreichende Luftdichtheit der Gebäudehülle ist eine grundlegende Qualitätsanforderung, die bei der Planung, Ausschreibung und Ausführung berücksichtigt werden muss. Eine luftdichte Ausführung der Konstruktion wird vorausgesetzt, denn dies entspricht den allgemein anerkannten Regeln der Technik.

Luftdichtes Bauen gehört heutzutage bei einer Bauausführung zu den allgemein anerkannten Regeln der Technik. Ein luftdichtes Gebäude kann aber dennoch diffusionsoffen sein! Als Planungsgrundlage gilt in Deutschland die DIN 4108-7 und in Österreich die ÖNORM B 8110-2. Die Notwendigkeit luftdicht zu bauen, hat energetische und bauphysikalische Gründe:

Vermeidung von Bauschäden durch Konvektion

Strömt ein Luftstrom durch ein Bauteil, spricht man von Konvektion. Dazu reicht eine kleine Fuge in der Dampfbremse oder eine schlecht abgedichtete Durchdringung der Dampfbremse. Die Luft strömt in der Regel von innen nach außen, von warm zu kalt. Die warme Luft kondensiert im kalten Teil der Konstruktion und verursacht Feuchteschäden an Bauteilen. Es kann zur Bildung von Schimmel und Wachstum von gesundheitsschädlichen Pilzen kommen.

Vermeidung von Wärmeverlusten

Durch Leckagen in der luftdichten Ebene des Gebäudes entsteht ein erheblicher Wärmeverlust, was zu einer hohen Heizkostenrechnung führen kann. Die beste Wärmedämmung nützt nichts, wenn die warme Luft wie durch ein offenes Fenster leicht entweichen kann.

Schallschutz verbessern

Eine luftdichte Gebäudehülle trägt auch zur Verringerung der Lärmbelastung im Hausinneren bei.

Zugluftvermeidung

Durch Leckagen in der luftdichten Ebene kann es ebenso zur Zugluftbildung kommen, welche eine erhebliche Einschränkung des Wohnkomforts mit sich zieht.

Wichtige bauphysikalische Bestandteile

Bauphysikalisch sind alle drei Bestandteile der Gebäudehülle außerordentlich bedeutsam. Während die Luftdichtheit und die Diffusionsoffenheit das Bauteil vor Feuchteschäden schützt, betrifft die Winddichtheit direkt die Funktionalität der Wärmedämmung.



Luftdichtheit

schützt das Bauteil vor Feuchteschäden.

Die Luftdichtheitsschicht der Gebäudehülle soll die Durchströmung von Bauteilen mit warmer und feuchter Luft verhindern und so Feuchteschäden durch Konvektion und Tauwasserprobleme in der Konstruktion vorbeugen.

Eine speziell festzulegende oder einzubauende Schicht in den Bauteilen der Gebäudehülle (z.B. Außenwand, Dach) muss die Durchströmung verhindern. Häufig übernimmt die Dampfbremse gleichzeitig die Funktion der Luftdichtheitsschicht.



Winddichtheit

schützt die Funktionalität der Wärmedämmung.

Auf das beheizte Gebäudevolumen bezogen muss keine besondere Winddichtheit beachtet werden, denn luftdichte Gebäude sind auch gegen bewegte Luft (= Wind) dicht. Trotzdem bedarf es eines Schutzes der außenliegenden Wärmedämmung gegen eine Hinter- bzw. Durchströmung der Wärmedämmung mit kalter Außenluft, z.B. durch Fugen bei Stößen und Durchdringungen von Dämmstoffplatten oder bei zu geringem Strömungswiderstand des Dämmstoffes. Da Wärmedämmstoffe nach dem Prinzip der ruhenden Luft dämmen, kann Wind innerhalb der Dämmschichten deren Dämmwirkung abmildern. Die Winddichtheit wird z.B. mit einer Holzfaserunterdeckplatte oder einer Unterdeck- bzw. Fassadenbahn auf der Außenseite hergestellt.



Diffusionsoffenheit

schützt das Bauteil vor Feuchteschäden.

Eine luftdichte Konstruktion kann gleichzeitig diffusionsoffen sein und damit den Durchgang von Wasserdampf durch die Eigenbewegung der Moleküle ermöglichen. Die Diffusion tritt stets großflächig auf, sie ist aber nur von sehr geringer Größenordnung. Eine diffusionsoffene Bauweise verhindert höhere Wasserdampfkonzentrationen innerhalb der Baukonstruktion bzw. ermöglicht der eventuell doch auftretenden Feuchtigkeit, das rasche Entweichen.



Diffusionsoffenheit & kontrollierte Lüftung – wie passt das zusammen?

Hierbei muss Folgendes beachtet werden:

Lüftung: Dient der Erneuerung der Raumluft.

Diffusion: Bauphysikalischer Vorgang in Bauteilen durch Temperaturunterschiede, dabei kommt es zum gasförmigen Transport von Feuchtigkeit (Moleküle).

Fazit: Lüftung schützt den Bewohner, Diffusionsoffenheit schützt das Bauteil.



Direkt zur Broschüre
Dichtsysteme
Jetzt scannen und alle
Verarbeitungshinweise
der PAVATEX Dichtprodukte
auf einen Blick

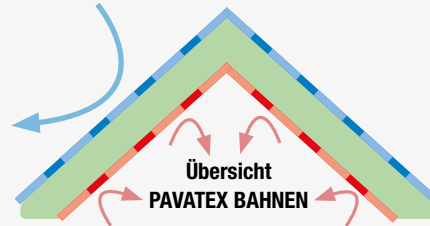
PAVATEX-Dichtsysteme – kombinieren diffusionsoffenes Dämmen & luftdichtes Bauen. Die leistungsfähigen Dämm- und Dichtsysteme ermöglichen integrale Systemlösungen für eine dauerhaft sichere Gebäudehülle. Das übersichtliche Sortiment überzeugt sowohl Verarbeiter und Planer als auch Bauherren. **Sie erhalten alles aus einer Hand – für das diffusionsoffene und luftdichte Bauen.**

PAVATEX LDB Dachsanierung von außen



-  **ISOLAIR**
vielseitig einsetzbare
Holzfaserdämmung
-  **PAVATEX LDB 0.02**
diffusionsoffene
Luftdichtbahn
-  **PAVAFLEX-PLUS**
flexibler Dämmstoff
-  **Systemzubehör**
für sichere Anschlüsse
und Abdichtungen





Übersicht PAVATEX BAHNEN

	Einsatzbereich BAHNEN		Systemkomponenten für eine dauerhafte Abklebung der Bahnen							
			Butyl- und Acrylatklebebänder			Dichtschnur / Dichtband*		Dichtstoff / Klebemasse*		
			Winddichtigkeit	Luftdichtigkeit	PAVATAPE 75/150/300	PAVATAPE FLEX	PAVAFIX	PAVATAPE 12	PAVAFIX SN BAND Nageldichtband	PAVACOLL 310/600
1			x	x	x	x	x	x	x	x
2	x		x	x	x	x	x	x	x	x
3		x	x	x	x	x		x	x	
4	x				x	x			x	x
5		x		x	x	x			x	x
6		x		x	x	x			x	x
7	x		x***	x***		x****	x			

Unsere Klebmittel können auch auf gleichwertigen Bahnen anderer Hersteller zur Anwendung kommen. Im Zweifelsfall sind eigene Klebeversuche durchzuführen. Die PAVATEX Systemgarantie gilt nur, wenn ausschließlich PAVATEX Produkte verwendet werden.

* Verklebungen und Anschlüsse sind gemäß DIN 4108-7 mechanisch zu sichern (z.B. mit Anpressleiste oder Anpressdruck durch Dämmung). Für PAVABOND ist eine mechanische Sicherung nur dann notwendig, wenn sich die Verklebung vor der „Haftbildung“ (ca. 2 – 12 h Abluftzeit) selbstständig löst. (Abs. 7.2.1 DIN 4108-7). ** Als Behelfsdeckung ist die PAVATEX LDB 0.02 zwei Wochen frei bewitterbar. Dabei ist eine mechanische Fixierung (inkl. PAVAFIX SN Nageldichtband) erforderlich. *** Für Durchdringungen wie z.B. Kamin, Rohre usw. **** PAVATAPE nur zum Verkleben des Anschlusses auf dem Rinneingang bei Bahn auf Blech, Bahnenüberlappungen und für die Konterlatteneinbindung.



- Geprüfte und bewährte Luftdichtbahn.
- Einfache Verlegung mit wechselseitig integrierten Selbstklebestreifen, 14 Tage frei bewitterbar.
- Abgestimmtes Systemzubehör inkl. PAVATEX-Systemgarantie.

Artikel [Nr.]	Rollenbreite [lfm]	Rollenlänge [lfm]	Rollenfläche [m²]	Rollengewicht [kg]	Rollen pro Palette [Stück]
00107634	1,5	50	75	13,13	20

Technische Werte	
Material	Dreilagiges Polypropylenvlies
Dicke [mm]	0.50
Dampfdiffusionswiderstandszahl μ	40
s_d -Wert [m]	0.02
Flächengewicht [g/m²]	150
Wasserdichtigkeit (EN 1928)	W1
Temperaturbeständigkeit [°C]	-40 bis +80
Mindestverarbeitungstemperatur [°C]	0 auf Klebmittel abstimmen
Brandverhalten (EN 13501-1)	E
Dehnung [%]	
längs	ca. 55
quer	ca. 45
Höchstzugkraft [N/5cm]	
längs	315
quer	250
Weiterreißwiderstand (Nagelschaft) (EN 12310-1) [N]	
längs	220
quer	230
CE	EN 13859-1 EN 13859-2
Volldeklaration siehe Sicherheitsdatenblatt auf www.pavatex.de	

Produktbeschreibung

Die PAVATEX LDB 0.02 wird als nachträglich eingebaute Luftdichtschicht bei der Umdeckung des Daches, mit Verbleib und/oder Ergänzung der vorh. Zwischensparrendämmung mit PAVAFLEX-PLUS Holzfaserdämmstoff eingesetzt.

Es muss eine Überdeckung in Mindestdicke 35 mm mit ISOLAIR erfolgen. Die Luftdichtung wird mit der PAVATEX LDB 0.02 Luftdichtbahn flächig und direkt auf der Sparrenoberseite hergestellt.

Die Verklebung der Längsstöße erfolgt mit den wechselseitig integrierten Selbstklebestreifen.

Die luftdichte Abklebung der Querstöße, der Anschlüsse und Durchdringungen erfolgt mit dem bewährten PAVATEX Systemzubehör.

Als Behelfsdeckung ist die PAVATEX LDB 0.02 zwei Wochen frei bewitterbar. Dabei ist eine mechanische Fixierung (inkl. PAVAFIX SN Nageldichtband) erforderlich. Perforationen nachträglich abkleben.

Zur Anwendung der PAVATEX LDB 0.02 in der Wand: siehe detaillierte PAVATEX Verarbeitungshinweise.

Lagerung

Rollen trocken und kühl, liegend oder stehend, geschützt vor Sonneneinstrahlung und Nässe lagern.

Zertifizierungen

PAVATEX Systemzubehör

- PAVACOLL 310/600
- PAVABOND
- PAVATAPE 12
- PAVATAPE FLEX
- PAVAFIX
- PAVAFIX SN-BAND

Detaillierte Einsatzmöglichkeiten und Verarbeitungsrichtlinien finden Sie in der Dach-Technik- bzw. Dichtbroschüre.



- Geprüfte und bewährte Unterdeckbahn mit langjähriger Praxiserfahrung für erhöhte Anforderungen.
- Wind-, Wasser- und Schlagregendichtheit, 3 Monate frei bewitterbar.
- Effiziente Verlegung mit wechselseitig integrierten Selbstklebestreifen und abgestimmtem Systemzubehör.

Artikel [Nr.]	Rollenbreite [lfm]	Rollenlänge [lfm]	Rollenfläche [m ²]	Rollengewicht [kg]	Rollen pro Palette [Stück]
00111137	1,5	50	75	14,63	20

Technische Werte	
Material	Dreilagiger Polypropylenvliesverbund
Dicke [mm]	0,50
Dampfdiffusionswiderstandszahl μ	60
s_d -Wert [m]	0,03
Flächengewicht [g/m ²]	150
Wasserdichtheit (EN 1928)	W1
Temperaturbeständigkeit [°C]	-40 bis +100
Mindestverarbeitungstemperatur [°C]	0 auf Klebmittel abstimmen
Brandverhalten (EN 13501-1)	E
Dehnung [%]	
längs	55
quer	45
Höchstzugkraft [N/5cm]	
längs	315
quer	250
Weiterreißwiderstand (Nagelschaft) (EN 12310-1) [N]	
längs	220
quer	230
CE	EN 13859-1 EN 13859-2
Volldeklaration siehe Sicherheitsdatenblatt auf www.pavatex.de	

Produktbeschreibung
Die PAVATEX ADB ist eine diffusionsoffene Unterdeckbahn (UDB-A) mit wechselseitig integrierten Selbstklebestreifen. Sie kommt zum Einsatz bei Dämmsystemen mit PAVATHERM sowie auf die Unterdeckplatte ISOLAIR.
Einsatz gem. Regelwerk und Normen ¹⁾
Die Verklebung der Längsstöße erfolgt mit den wechselseitig integrierten Selbstklebestreifen. Die Abklebung der Querstöße erfolgt mit PAVATAPE 12 oder PAVAFIX. Die Schrauben- und Nageldichtung wird mit dem PAVAFIX SN BAND ausgeführt. Anschlüsse und Durchdringungen erfolgen mit PAVATEX Dichtprodukten.
Freibewitterbarkeit: 3 Monate bei mechanischer Sicherung.
¹⁾ Bitte beachten Sie die länderspezifischen Anwendungsbereiche gem. Regelwerk und Normen in den technischen Dokumentationen.

Lagerung
Rollen trocken und kühl, liegend oder stehend, geschützt vor Sonneneinstrahlung und Nässe lagern.

Zertifizierungen

PAVATEX Systemzubehör

- PAVACOLL 310/600
- PAVABOND
- PAVAFIX
- PAVATAPE
- PAVATAPE FLEX
- PAVAFIX SN-BAND

Detaillierte Einsatzmöglichkeiten und Verarbeitungsrichtlinien finden Sie in der Dach-Technik- bzw. Dichtbroschüre.



- Robuste und abriebfeste Oberfläche.
- Effiziente Verlegung mit wechselseitig integrierten Selbstklebestreifen und abgestimmtem Systemzubehör.
- 4 Wochen frei bewitterbar bei mechanischer Sicherung.


Artikel [Nr.]	Rollenbreite [lfm]	Rollenlänge [lfm]	Rollenfläche [m ²]	Rollengewicht [kg]	Rollen pro Palette [Stück]
00107632	1,5	50,00	75	13,05	50

Technische Werte	
Material	Mehrlagiger Verbund aus PP Vliesen mit Polyolefin- und Copolymerbeschichtung
Dicke [mm]	0,50
Dampfdiffusionswiderstandszahl μ	4000
s_d -Wert [m]	2
Flächengewicht [g/m ²]	170
Wasserdichtigkeit (EN 1928)	konform bis 2 kPa (20 cm Wassersäule)
Temperaturbeständigkeit [°C]	-40 bis +80
Mindestverarbeitungstemperatur [°C]	0 auf Klebemittel abstimmen
Brandverhalten (EN 13501-1)	E
Brandkennziffer nach VKF (BKZ)	5.2
Dehnung [%]	
längs	50
quer	40
Höchstzugkraft [N/5cm]	
längs	230
quer	170
Weiterreißwiderstand (Nagelschaft) (EN 12310-1) [N]	
längs	135
quer	175
CE	EN 13984
Volldeklaration siehe Sicherheitsdatenblatt auf www.pavatex.de	

Produktbeschreibung

Die PAVATEX DSB 2 ist eine Dachschalungsbahn für diffusionsoffene und luftdichte Dachkonstruktionen. Diese wird direkt auf die Dach- bzw. Sichtschalung unter Aufsparrendämmung verlegt und bietet sofortigen Witterungsschutz. Die Verklebungen der Längsstöße erfolgt mit dem wechselseitig integrierten Selbstklebestreifen. Die Abklebung der Querstöße erfolgt mit PAVAFIX. Anschlüsse und Durchdringungen werden mit den PAVATEX Dichtprodukten ausgeführt. Die PAVATEX DSB 2 ist bei mechanischer Sicherung 4 Wochen frei bewitterbar. Dabei ist eine mechanische Fixierung (inkl. PAVAFIX SN Nageldichtband) erforderlich. Perforationen nachträglich abkleben.

Lagerung

 Rollen trocken und kühl, liegend oder stehend, geschützt vor Sonneneinstrahlung und Nässe lagern.

PAVATEX Technik-Hotline
+49 7561 9855-32 oder per Mail pavatex-technik@soprema.de 

PAVATEX Systemzubehör

- PAVACOLL 310/600
- PAVABOND
- PAVATAPE
- PAVATAPE FLEX
- PAVAFIX

Detaillierte Einsatzmöglichkeiten und Verarbeitungsrichtlinien finden Sie in der Dach-Technik- bzw. Dichtbroschüre.



Zertifizierungen





- Geprüfte und bewährte Fassadenbahn für offene Fassaden bis ≤ 20 mm Fugenbreite.
- Die Bahn erfüllt die hohen Anforderungen der EN 13859-2
- Abgestimmtes Systemzubehör für mehr Sicherheit

Artikel [Nr.]	Rollenbreite [lfm]	Rollenlänge [lfm]	Rollenfläche [m ²]	Rollengewicht [kg]	Rollen pro Palette [Stück]
00108195	1,5	50	75	13,00	20

Technische Werte

Material	Polypropylen-Vliesfolie mit UV-beständiger Beschichtung	
Dicke [mm]	0.35	
Dampfdiffusionswiderstandszahl μ	400	
s_d -Wert [m]	0.14	
Brandverhalten (EN 1350-1-1)	E	
Flächengewicht [g/m ²]	160	
Wasserdichtigkeit (EN 1928)	W1	
Temperaturbeständigkeit [°C]	-40 bis +100	
Mindestverarbeitungstemperatur [°C]	auf Klebemittel abstimmen	
Dehnung [%]	längs	55
	quer	70
Höchstzugkraft [N/5cm]	längs	210
	quer	205
Weiterreißwiderstand (Nagelschaft) (EN 12310-1) [N]	längs	200
	quer	225
CE	EN 13859-2:2014	

Volldeklaration siehe Sicherheitsdatenblatt auf www.pavatex.de

Zertifizierungen



Produktbeschreibung

Die SOPLUTEC UV ist eine diffusionsoffene und zugleich hoch UV-beständige Fassadenbahn für offene hinterlüftete Fassaden mit einer max. Fugenbreite von ≤ 20 mm. Einfach zu verlegen mit dem handwerkerfreundlichen Selbstklebestreifen.

Die Bahn schützt die Konstruktion zuverlässig vor Niederschlag und dient zudem als Winddichtung.

Die schwarze Beschichtung ist beständig gegen direkte und indirekte UV-Strahlung und macht das Produkt extrem haltbar. Die Bahn erfüllt dadurch die hohen Anforderungen der EN 13859-2 und hat den 5000h UV-Test bestanden.

Die SOPLUTEC UV ist bei mechanischer Sicherung 3 Monate frei bewitterbar.

Einsatz gem. Regelwerk und Normen¹⁾

Die Verklebung der Querstöße erfolgt wahlweise mit PAVAFIX, PAVATAPE 12 oder PAVABOND.

¹⁾ Bitte beachten Sie die länderspezifischen Anwendungsbereiche gem. Regelwerk und Normen in den technischen Dokumentationen.

Lagerung



Rollen trocken und kühl, liegend oder stehend, geschützt vor Sonneneinstrahlung und Nässe lagern.

PAVATEX Systemzubehör

PAVABOND
PAVAFIX
PAVATAPE

Detaillierte Einsatzmöglichkeiten und Verarbeitungsrichtlinien finden Sie in der Wand-Technik- bzw. Dichtbroschüre.





**s_d-Wert
3,5 m**



- Universell einsetzbare diffusionsbremsende Bahn.
- Reissfest, formstabil und leicht transparent, mit Zuschnittmarkierung.
- Abgestimmtes Systemzubehör inkl. PAVATEX Systemgarantie.

Artikel [Nr.]	Rollenbreite [lfm]	Rollenlänge [lfm]	Rollenfläche [m ²]	Rollengewicht [kg]	Rollen pro Palette [Stück]
00107631	1,5	50	75	9,38	50

Technische Werte	
Material	Polypropylenvlies mit Polyolefin-Copolymerbeschichtung
Dicke [mm]	0,40
Dampfdiffusionswiderstandszahl μ	7500
s _d -Wert [m]	3,5
Flächengewicht [g/m ²]	110
Brandverhalten (EN 13501-1)	E
Dehnung [%]	
längs	50
quer	60
Höchstzugkraft [N/5cm]	
längs	180
quer	140
Weiterreißwiderstand (Nagelschaft) (EN 12310-1) [N]	
längs	130
quer	140
CE	EN 13984
Volldeklaration siehe Sicherheitsdatenblatt auf www.pavatex.de	

Einsatzbereich - Verarbeitung

Die PAVATEX DB 3.5 kommt als luftdichte Dampfbremse bei diffusionsoffenen Dach- und Wandkonstruktionen an der Bauteilinnenseite zum Einsatz.

Die PAVATEX DB 3.5 wird warmseitig der Wärmedämmung verlegt. Die Verklebungen der Bahnenstöße sowie die Abklebung der Anschlüsse und Durchdringungen erfolgen mit den passenden PAVATEX Dichtprodukten. Bahnen müssen zugfrei angeschlossen bzw. überlappt werden. Bei der Gefahr von auftretenden Zugkräften unbedingt mechanisch sichern oder Entlastungsschlaufe anbringen.

PAVATEX DB 3.5 vor Montage der Innenverkleidung an die Sparren, Ständer im Überlappungsbereich fixieren. Überlappungen werden mit PAVAFIX luftdicht abgeklebt. Trennstreifen von PAVAFIX lösen und mittig auf der Überlappung ausrichten und fixieren. Trennstreifen kontinuierlich abziehen, PAVAFIX faltenfrei verkleben und kräftig andrücken. Anschlüsse und Durchdringungen siehe Broschüre Dichtsysteme.

Zertifizierungen



Lagerung



Rollen trocken und kühl, liegend oder stehend, geschützt vor Sonneneinstrahlung und Nässe lagern.

PAVATEX Systemzubehör

Anschlüsse: PAVABOND und PAVATAPE 12 oder PAVACOLL 310/600 mit Anpressleiste, PAVAFIX z.B. auf OSB

Durchdringungen: PAVATAPE FLEX oder PAVAFIX
Stoßverklebung: PAVAFIX

Detaillierte Einsatzmöglichkeiten und Verarbeitungsrichtlinien finden Sie in der Dach-Technik- bzw. Dichtbroschüre.






**s_d-Wert
28 m**

- Universell einsetzbare diffusionsbremsende Bahn.
- Reissfest, formstabil und leicht transparent mit Zuschnittmarkierung.
- Abgestimmtes Systemzubehör inkl. PAVATEX Systemgarantie.

Artikel [Nr.]	Rollenbreite [lfm]	Rollenlänge [lfm]	Rollenfläche [m ²]	Rollengewicht [kg]	Rollen pro Palette [Stück]
00107630	1,5	50	75	9,38	50

Technische Werte	
Material	Polypropylenvlies mit Polyolefinbeschichtung
Dicke [mm]	0,40
Dampfdiffusionswiderstandszahl μ	70.000
s _d -Wert [m]	28
Flächengewicht [g/m ²]	110
Brandverhalten (EN 13501-1)	E
Dehnung [%]	
längs	95
quer	95
Höchstzugkraft [N/5cm]	
längs	180
quer	160
Weiterreißwiderstand (Nagelschaft) (EN 12310-1) [N]	
längs	100
quer	150
CE	EN 13984

Einsatzbereich - Verarbeitung	
Die PAVATEX DB 28 kommt als luftdichte Dampfbremse bei reduziertem Wasserdampfdurchgang in Dach- und Wandkonstruktionen auf der Innenseite zum Einsatz.	
Die PAVATEX DB 28 wird warmseitig der Wärmedämmung verlegt. Die Verklebungen der Bahnenstöße sowie die Abklebung der Anschlüsse und Durchdringungen erfolgen mit den zuverlässigen PAVATEX Dichtprodukten. Bahnen müssen zugfrei angeschlossen bzw. überlappt werden. Bei der Gefahr von auftretenden Zugkräften unbedingt mechanisch sichern oder Entlastungsschlaufe anbringen.	
PAVATEX DB 28 vor Montage der Innenverkleidung an die Sparren, Ständer im Überlappungsbereich fixieren. Überlappungen werden mit PAVAFIX luftdicht abgeklebt. Trennstreifen von PAVAFIX lösen und mittig auf der Überlappung ausrichten und fixieren. Trennstreifen kontinuierlich abziehen, PAVAFIX faltenfrei und vollflächig verkleben (kräftig andrücken). Anschlüsse und Durchdringungen siehe Broschüre Dichtsysteme.	
Lagerung	
 Rollen trocken und kühl, liegend oder stehend, geschützt vor Sonneneinstrahlung und Nässe lagern.	

Zertifizierungen




PAVATEX Systemzubehör

Anschlüsse: PAVABOND und PAVATAPE 12 oder PAVACOLL 310/600 mit Anpressleiste, PAVAFIX z.B. auf OSB

Durchdringungen: PAVATAPE FLEX oder PAVAFIX

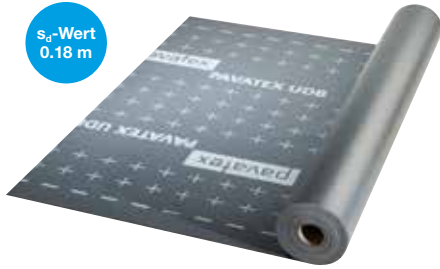
Stoßverklebung: PAVAFIX

Detaillierte Einsatzmöglichkeiten und Verarbeitungsrichtlinien finden Sie in der Dach-Technik- bzw. Dichtbroschüre.





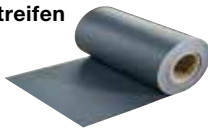
s_d -Wert
0.18 m



- Wind- und wasserdichte Unterdachbahn für Unterdächer mit erhöhten Anforderungen an die Regensicherheit.
- Einfach und wirtschaftlich homogen verschweißbar mit Quellschweißmittel oder Heißluftföhn.
- Abgestimmtes Systemzubehör inkl. PAVATEX Systemgarantie.

Artikel [Nr.]	Rollenbreite [lfm]	Rollenlänge [lfm]	Rollenfläche [m ²]	Rollengewicht [kg]	Rollen pro Palette [Stück]
00107651	1,5	50	75	24,75	20

Zubehör UDB Streifen



- Beidseitig mit Polyurethan beschichtete Schweißstreifen für die verschweißbare Unterdachbahn, heiß- oder kaltverschweißbar.
- Ideal für die Einbindung der Lattung in die homogen verschweißte Gesamtfläche.
- Multifunktional verwendbar für Detailösungen und Anschlüsse.

Artikel [Nr.]	Rollenbreite [lfm]	Rollenlänge [lfm]	Rollenfläche [m ²]	Kartoninhalt [Stück]
00107488	0,3	25	7,5	5

Technische Werte	
Material	Polyester Faservliesstoff mit TPU Beschichtung
Dicke [mm]	0.80
Dampfdiffusionswiderstandszahl μ	225
s_d -Wert [m]	0.18
Flächengewicht [g/m ²]	330
Wasserdichtigkeit (EN 1928)	W1
Temperaturbeständigkeit [°C]	-40 bis +80
Mindestverarbeitungstemperatur [°C]	5
Brandverhalten (EN 13501-1)	E
Freibewitterungszeit (Monate)	3
Dehnung [%]	
längs	50
quer	70
Höchstzugkraft [N/5cm]	
längs	300
quer	350
Weiterreißwiderstand (Nagelschaft) (EN 12310-1) [N]	
längs	200
quer	200
CE	EN 13859-1

Produktbeschreibung

PAVATEX UDB, die diffusionsoffene, warm- oder kaltverschweißbare Unterdachbahn (UDB-A) eignet sich besonders für flachgeneigte Dächer ab 5° Dachneigung in Anlehnung an das ZVDH-Regelwerk. Durch die hervorragenden mechanischen Eigenschaften und Widerstandsfähigkeit ist eine hohe Verarbeiterfreundlichkeit gegeben. Durch die gute Wasserdichtigkeit bei einer gleichzeitig sehr hohen Diffusionsoffenheit gegenüber Wasserdampf ist die PAVATEX UDB für die Verarbeitung in hochbeanspruchten Dachkonstruktionen perfekt geeignet.

Die PAVATEX UDB ist bei mechanischer Sicherung 3 Monate frei bewitterbar und ist beidseitig verwendbar.

Eine homogene und unlösbare Nahtverbindung kann mühelos mittels UDB Quellschweißmittel oder durch einen Heißluftföhn erzeugt werden.

Lagerung

Rollen trocken und kühl, liegend oder stehend, geschützt vor Sonneneinstrahlung und Nässe lagern.


Zertifizierungen



PAVATEX Systemzubehör

- UDB Streifen
- UDB Quellschweißmittel
- UDB Pinselflasche
- UDB Manschette
- PAVAFIX SN BAND

Detaillierte Einsatzmöglichkeiten und Verarbeitungsrichtlinien finden Sie in der Dach-Technik- bzw. Dichtbroschüre.



QUELSCHWEISSMITTEL
Zubehör PAVATEX UDB



Artikel [Nr.]	Gewicht/Karton [kg]	Inhalt Dose [l]	Kartoninhalt [Dosen]
00107719	6,30	1,00	6

- Schnelles und effektives Arbeiten sowie Verschweißen der Nähte bei trockenem Untergrund.
- Stellt eine homogene und unlösbare Nahtverbindung her.
- Extrem schnelle Reaktionszeit bei der Verschweißung.
- Quellschweißmittel aus Tetrahydrofuran 99,9 %.

Lagerung: Lagerklasse 3, VbF-Klasse B. Originalgebinde dicht verschlossen, trocken, kühl und frostfrei, ohne direkte Sonneneinstrahlung lagern.

Mindestverarbeitungstemperatur: 5°C. Angebrochene Behälter sind sorgfältig zu verschließen und umgehend zu verbrauchen.

Haltbarkeit: 18 Monate

Verbrauchsrichtwert: ca. 4-5 g/lfm, ergibt bei einer Dose ca. 200 lfm.

UDB PINSELFLASCHE
Zubehör PAVATEX UDB



Artikel [Nr.]	Gewicht/Karton [kg]	Füllvermögen [l]	Kartoninhalt [Flasche]
00107489	0,11	0,50	1

- Transparente, leere PE-Flasche mit aufgeschraubtem Pinselapplikator.
- Einfaches und effizientes Auftragen des Quellschweißmittels.
- Ideale Dosierung des Quellschweißmittels.

Lagerung: Trocken und kühl, geschützt vor Sonneneinstrahlung und Nässe.

UDB MANSCHETTE
Zubehör PAVATEX UDB



Artikel [Nr.]	Gewicht/Karton [kg]	Kartoninhalt [Stück]
00107529	2,05	10

- Vorgefertigtes Formteil speziell für den schnellen luft-, wind- und wasserdichten Anschluss von Rohrdurchdringungen.
- Normrohrdurchmesser von DN 90 bis DN 125 mühelos einzubinden.
- Die dauerelastische Dehnfähigkeit von bis zu 600% ermöglicht müheloses Ausgleichen üblicher Baubewegungen.

Gewicht	80g
Gesamthöhe	100mm
Wanddicke	0.8mm
Außendurchmesser	255mm
Größter Innendurchmesser	135mm
Kleinster Innendurchmesser	85mm
Dehnung längs	600 %
Dehnung quer	600 %

Lagerung: Trocken und kühl, geschützt vor Sonneneinstrahlung und Nässe.



- Radondichte Estrichbahn nach DIN 18533.
- Ideal für die Abdichtung auf Bodenplatten gegen Bodenfeuchte, als Mauersperrbahn und als kaltselfklebende Dampfsperrbahn für Stahltrapezprofile und Holzuntergründe.
- Mit Selbstklebelängsnaht bzw. auch vollflächig mit dem Untergrund verklebbar.

Artikel [Nr.]	Rollenbreite [lfm]	Rollenlänge [lfm]	Rollenfläche [m ²]	Rollengewicht [kg]	Rollen pro Palette [Stück]
00155641	1,08	25	27	36,00	24


Technische Werte	
Material	Elastomerbitumenbahn mit Selbstklebelängsnaht
Dicke [mm]	≥ 0.9
s _d -Wert [m]	> 1500
Flächengewicht [g/m ²]	1500
Temperaturbeständigkeit [°C]	-40 bis +80
Mindestverarbeitungstemperatur [°C]	>+5
Vor der Verarbeitung mind. 12 Stunden lagern bei	>+10
Kaltbiegeverhalten [°C]	≤-25
Brandverhalten (EN 13501-1)	E
Dehnung [%]	
längs	2.5
quer	2.5
Höchstzugkraft [N/5cm]	
längs	≥600
quer	≥400
Abfallschlüssel nach EWC	170302
Kennzeichnung nach CE	EN 13969/ EN 14967/ EN 13970

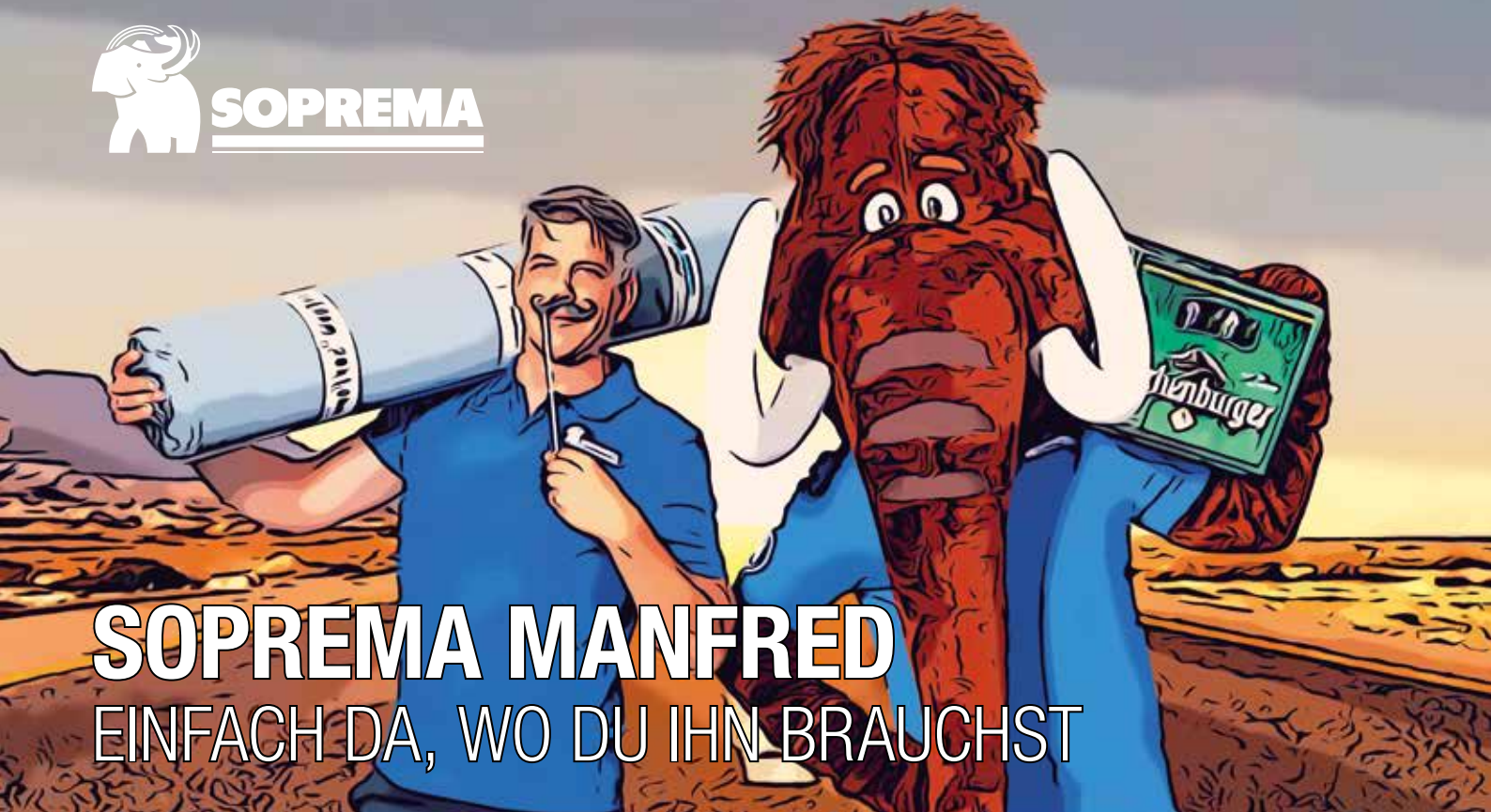
Zertifizierungen



Produktbeschreibung
Die SOPREMA Manfred ist eine selbstklebende Elastomerbitumenbahn mit Selbstklebelängsnaht.
Die technischen Werte der Bahn liegen über den Mindestanforderungen der Normen. Sie ist ausgestattet mit einer oberseitigen PP-Folie, einer Aluminiumverbundfolie und einem Glasvlies, unterseitig kaltselfklebendes Polymerbitumen und einer silikonisierten Folie.
Die SOPREMA Manfred wird als radondichte Estrichbahn, nach DIN 18533, für die Abdichtung auf Bodenplatten gegen Bodenfeuchte, W 1.1-E, als Mauersperrbahn (MSB-nQ) und als kaltselfklebende Dampfsperrbahn für Stahltrapezprofile und Holzuntergründe eingesetzt. Eine Verklebung nachfolgender Funktionsschichten ist nicht möglich.

Lagerung

 Die Lagerung der Rollen muss stehend auf einem ebenen Untergrund erfolgen. Die Paletten dürfen nicht übereinander gelagert werden. Für die Dauer der Lagerung vor Sonneneinstrahlung, Hitze und Feuchtigkeit (Regen, Schnee, usw.) schützen.



SOPREMA MANFRED

EINFACH DA, WO DU IHN BRAUCHST

KALSELBSTKLEBENDE ABDICHTUNGSBAHN für Estrich, Bodenplatten, Mauerwerk und als Dampfsperre

SOPREMA Manfred ist eine einfache und gleichzeitig leistungsfähige Abdichtungslösung für den Schutz von erdberührten Bauteilen gegen aufsteigende Bodenfeuchtigkeit. Im Dachaufbau leistet die Bahn gute Dienste als Dampfsperre für Stahltrapezprofile und Holzuntergründe.

VOM KELLER BIS ZUM DACH: EINSATZBEREICHE

- + als radondichte Estrichbahn nach DIN 18533
- + für die Abdichtung auf Bodenplatten gegen Bodenfeuchte (W 1.1-E)
- + als Mauersperrbahn (MSB-nQ)
- + im Dachaufbau als Dampfsperre für Stahltrapezprofile und Holzuntergründe

IHR PLUS AUF DER BAUSTELLE

Zeitaufwand und Material sparen durch einfache Verarbeitung

SOPREMA Manfred lässt sich vollflächig mit dem Untergrund verkleben. Dadurch müssen keine zusätzlichen Anschlussklebestreifen zur Verbindung der Quernähte aufgebracht werden. So gelingt die Verarbeitung einfacher und schneller, und Sie sparen Material.





- Lösemittelfrei und geruchlos.
- Dauerhafte Klebefuge, haftet auf feuchten Oberflächen.
- Abklebung von Überlappungen und Anschlüssen von PAVATEX Bahnen sowie als Haftvermittler von PAVATAPE.

Artikel [Nr.]		pro Gebinde [ml/g]	Kartoninhalt [Stück]	Gewicht/ Karton [kg]	Zubehör [Kippspitzen]	Zubehör [Großkegeldüsen]
00115129	Kartusche	310 / 470	12	6,50	12	-
00107576	Schlauchbeutel	600 / 900	10	9,40	-	10

Technische Werte	
Material	1 K Polyurethan Klebstoff, lösemittelfrei
Mindestverarbeitungstemperatur für Untergrund und Luft [°C]	-5
Verarbeitungstemperatur Kleber [°C]	+5 bis +40
Temperaturbeständigkeit [°C]	-40 bis +110
Offene Zeit (Hautbildezeit) bei 20 °C und 65% r.F. [min.]	7
Dicht nach [h]	2

Produktbeschreibung

Zum wasser- und wetterfesten Verkleben von PAVATEX Dämm- und Unterdecksystemen, für wasser- und luftdichtes Abkleben von Überlappungen und Anschlüssen von PAVATEX Bahnen. Als Haftvermittler von PAVATAPE auf feuchten und offenporigen Oberflächen. Haftet auch auf Holz, Holzwerkstoffplatten, nicht brennbaren Bauplatten, Beton, Mauerwerk, Putz, korrosionsgeschützten Metallen und feuchten Untergründen. Bei Materialien, die nicht in der Anwendung beschrieben sind, sind Klebeversuche unerlässlich.

Detaillierte Einsatzmöglichkeiten und Verarbeitungsrichtlinien finden Sie in der Technik- bzw. Dichtbroschüre.

Verbrauchsrichtwerte für Nut- und Federverklebung*					
	Format [mm]	pro lfm [ml]	pro m ² [ml]	Verbrauch für 100m ²	
				Kartusche [Stück]	Schlauchbeutel [Stück]
ISOLAIR	1880x610	28	63	20	11
	2500x770	28	49	16	8
	2600x1250	28	34	11	6

* ohne Anschlüsse und Durchdringungen. Raupendicke ca. 6 mm.

Lagerung & Haltbarkeit: Kühl, trocken und geschützt vor Sonneneinstrahlung lagern. Ungeöffnet 18 Monate haltbar.

Hinweis zur Arbeitssicherheit

Beim Umgang mit dem flüssigen Produkt empfehlen wir das Tragen von Schutzhandschuhen und Schutzbrille. Bitte beachten Sie die Hinweise auf dem Sicherheitsdatenblatt. Nur für den gewerblichen Verbraucher. Bei Materialien, die nicht in der Anwendung beschrieben sind, sind Klebeversuche unerlässlich.

Dämmplatte: Oberfläche trocken


- + PAVAPRIM lösemittelfreier Primer
- + PAVATAPE Butylkautschukband

Dämmplatte: Oberfläche feucht

- + PAVACOLL 310/600 lösemittelfreier Klebstoff
- + PAVATAPE Butylkautschukband

PAVATEX Systemzubehör

Die leistungsstarken Haft- und Klebekomponenten der PAVATEX Systemlösungen sorgen für die dauerhafte, sichere Systemdichtheit bei modernen, multifunktionalen Gebäudehüllen – garantiert durch die PAVATEX Systemgarantie. Sie bietet im Schadensfall umfangreiche Serviceleistungen und erhöht so einmal mehr die Sicherheit für Planer, Verarbeiter und Bauherren.





- Dauerelastischer Kleber mit hoher Klebkraft.
- Auch bei kalten Temperaturen gut verarbeitbar.
- Geeignet für alle Anschlussverklebungen auf trockenen und sauberen Untergründen.

Artikel [Nr.]		pro Gebinde [ml/g]	Kartoninghalt [Stück]	Gewicht/Karton [kg]	Zubehör [Kippspitzen]
00107535	Kartusche	310 / 445	20	8,00	20

Technische Werte	
Material	Dispersionsklebstoff
Mindestverarbeitungstemperatur für Untergrund	Untergrund nicht überfrozen
Mindestverarbeitungstemperatur Luft [°C]	-10
Verarbeitungstemperatur Kleber [°C]	-10 bis +50
Temperaturbeständigkeit [°C]	-20 bis +80
Dicht nach [h]	je nach Saugfähigkeit des Untergrundes 2-12

Produktbeschreibung

Zur Herstellung luftdichter Anschlüsse von Dampfbrems- und Luftdichtbahnen aller Art, auf trockenen und sauberen Untergründen. Die Anschlussverklebungen erfüllen die Anforderungen der relevanten Normen DIN 4108-7. Die Klebkraft ist sehr hoch bei schneller Trocknung. Es wird keine Anpresslatte auf tragfähigen Untergründen benötigt. Der Kleber ist auch bei kalten Temperaturen gut verarbeitbar. Bei Materialien, die nicht in der Anwendung beschrieben sind, sind Klebeversuche unerlässlich.

Detaillierte Einsatzmöglichkeiten und Verarbeitungsrichtlinien finden Sie in der Technik- bzw. Dichtbroschüre.

Verbrauchsrichtwerte*			
Raupe Durchmesser [mm]	pro lfm [ml]	PAVABOND VPE: 20 Stck./Karton Kartusche 310 ml	
		pro Kartusche [lfm]	pro VPE [lfm]
5	19	16,3	326
7	38	8,2	163
9	63	4,9	98

5 mm Raupe = Verklebung Bahn mit Bahn
 7 mm Raupe = Verklebung Bahn mit rauem Untergrund
 9 mm Raupe = Verklebung Bahn mit rauem, unebenen Untergrund

* ohne Anschlüsse und Durchdringungen

Lagerung & Haltbarkeit: Kühl, trocken und geschützt vor Sonneneinstrahlung lagern. Lagerung ist auch bei Frost möglich. Ungeöffnet 24 Monate haltbar.

Hinweis zur Arbeitssicherheit

Vor Gebrauch Kennzeichnungsetikett lesen. Enthält Ethanol. Für gute Belüftung sorgen und Kontakt mit Zündquellen vermeiden.

PAVATEX Technik-Hotline
 +49 7561 9855-32 oder per Mail
 pavatex-technik@soprema.de



PAVATEX Systemzubehör

Die leistungsstarken Haft- und Klebekomponenten der PAVATEX Systemlösungen sorgen für die dauerhafte, sichere Systemdichtheit bei modernen, multifunktionalen Gebäudehüllen – garantiert durch die PAVATEX Systemgarantie. Sie bietet im Schadensfall umfangreiche Serviceleistungen und erhöht so einmal mehr die Sicherheit für Planer, Verarbeiter und Bauherren.





- Lösemittelfrei, selbstklebend, starke Tiefenwirkung.
- Auch bei tiefen Temperaturen verarbeitbar.
- Auf Weichfaserplatten keine Trocknung nötig – Verklebung kann in feuchten Primer erfolgen.

Artikel [Nr.]	Gebinde	Inhalt pro Gebinde [l]	Gewicht/Karton [kg]	Kartoninhalt [Stück]
00107618	Flasche	1	6,72	6

Technische Werte	
Material	Wässrige Acrylat-Polymerdispersion, lösemittelfrei
Mindestverarbeitungstemperatur für Untergrund und Luft [°C]	-10
Verarbeitungstemperatur Primer [°C]	+5 bis +40
Temperaturbeständigkeit [°C]	-40 bis +90
Ablüftzeit bei 20° C, 50 % r.F., 200 g/m² [min.]	15
Ablüftzeit bei 5° C, 75 % r.F., 200 g/m² [min.]	30

Produktbeschreibung

PAVAPRIM kommt als Primer von PAVATAPE, PAVATAPE FLEX und PAVAFIX auf PAVATEX Holzfaserplatten und anderen porösen sowie mineralischen Baustoffen zum Einsatz. Bei Temperaturen von 0 bis 5°C ist darauf zu achten, dass der Untergrund frei von Kondensat und Eis ist.

Der leistungsstarke PAVAPRIM weist eine hohe Selbstklebekraft auf, hat eine große Tiefenwirkung und ist wasser- und wärmebeständig. Bei Verklebungen auf Weichfaserplatten muss PAVAPRIM nicht abgetrocknet sein. Das jeweilige Klebeband kann direkt in den noch feuchten Primer geklebt werden. Die Verklebung ist aber erst nach vollständiger Trocknung gewährleistet.

Detaillierte Einsatzmöglichkeiten und Verarbeitungsrichtlinien finden Sie in der Technik- bzw. Dichtbroschüre.

Verbrauch auf PAVATEX-Holzfaserplatten

Klebebänder	Auftragsbreite [lfm]	PAVAPRIM VPE: 6 Stck./Karton Flasche 1L	
		pro Flasche [lfm]	pro VPE [lfm]
PAVATAPE 75	0,09	≈ 55	≈ 330
PAVATAPE 150	0,20	≈ 25	≈ 150
PAVATAPE 300	0,35	≈ 14	≈ 84
PAVATAPE FLEX	0,10	≈ 50	≈ 300
PAVATAPE 12	0,04	≈ 125	≈ 750
PAVAFIX 60	0,08	≈ 62,5	≈ 375
PAVAFIX 150	0,20	≈ 25	≈ 150

Lagerung & Haltbarkeit: Kühl, frostfrei und trocken, geschützt vor Sonneneinstrahlung lagern. Ungeöffnet 24 Monate haltbar.

PAVATEX Technik-Hotline

+49 7561 9855-32 oder per Mail
pavatex-technik@soprema.de



Dämmplatte: Oberfläche trocken

- + PAVAPRIM lösemittelfreier Primer
- + PAVATAPE Butylkautschukband

Dämmplatte: Oberfläche feucht

- + PAVACOLL 310/600 lösemittelfreier Klebstoff
- + PAVATAPE Butylkautschukband

PAVATEX Systemzubehör

Die leistungsstarken Haft- und Klebekomponenten der PAVATEX Systemlösungen sorgen für die dauerhafte, sichere Systemdichtheit bei modernen, multifunktionalen Gebäudehüllen – garantiert durch die PAVATEX Systemgarantie. Sie bietet im Schadensfall umfangreiche Serviceleistungen und erhöht so einmal mehr die Sicherheit für Planer, Verarbeiter und Bauherren.



- Dauerhaft wasser- und wetterfest sowie UV- und alterungsbeständig.
- Optimale Haftung bei niedrigen Temperaturen und große Hitzebeständigkeit.
- Robust und reißfest durch Alukaschierung.

Artikel [Nr.]	Rollenbreite [mm]	Rollenlänge [lfm]	Rollen pro Karton [Stück]	pro Karton [lfm]	Gewicht pro Karton [kg]
00154758	75	20	8	160,00	24,00
00154761	150	20	4	80,00	17,92
00153974	300	20	2	40,00	16,40

Technische Werte

Material	Klebender Butylgummi auf Aluminiumträger
Dicke [mm]	1,2
Mindestverarbeitungstemperatur für Untergrund und Luft [°C]	+5
nur mit PAVAPRIM [°C]	-10
Verarbeitungstemperatur Band [°C]	+5 bis +40
Temperaturbeständigkeit [°C]	-30 bis +90

Produktbeschreibung

Zum wasser- und wetterfesten, sowie UV-beständigen Abdichten der Plattenstöße, Anschlüsse und Durchdringungen von PAVATEX Dämm- und Unterdecksystemen. Bei Verklebung auf Holzfaserplatten und anderen porösen oder mineralischen Kontaktflächen erfolgt grundsätzlich ein Voranstrich mit PAVAPRIM.

PAVATAPE 75/150/300 ist 3 Monate frei bewitterbar.

Auch anwendbar für die zweite Dichtebene bei der Fensterbank.

Detaillierte Einsatzmöglichkeiten und Verarbeitungsrichtlinien finden Sie in der Technik- bzw. Dichtbroschüre.

Lagerung: Kühl, trocken und geschützt vor Sonneneinstrahlung lagern.

Verbrauch PAVAPRIM auf PAVATEX-Holzfaserplatten

	Auftragsbreite [cm]	Reichweite l
PAVATAPE 75	~ 9	~ 55 m
PAVATAPE 150	~ 20	~ 25 m
PAVATAPE 300	~ 35	~ 14 m

PAVATEX Technik-Hotline

+49 7561 9855-32 oder per Mail
pavatex-technik@soprema.de



Dämmplatte: Oberfläche trocken

- + PAVAPRIM lösemittelfreier Primer
- + PAVATAPE Butylkautschukband



Dämmplatte: Oberfläche feucht

- + PAVACOLL 310/600 lösemittelfreier Klebstoff
- + PAVATAPE Butylkautschukband



PAVATEX Systemzubehör

Die leistungsstarken Haft- und Klebekomponenten der PAVATEX Systemlösungen sorgen für die dauerhafte, sichere Systemdichtheit bei modernen, multifunktionalen Gebäudehüllen – garantiert durch die PAVATEX Systemgarantie. Sie bietet im Schadensfall umfangreiche Serviceleistungen und erhöht so einmal mehr die Sicherheit für Planer, Verarbeiter und Bauherren.





- Doppelseitig hohe Klebkraft, hohe Initialhaftung.
- Geeignet für glatte bis raue Oberflächen.
- Rasche und sichere Anschlussverklebung ohne Trocknungszeit.

Artikel [Nr.]	Rollenbreite [mm]	Rollenlänge [lfm]	Rollen pro Karton [Stück]	pro Karton [lfm]	Gewicht pro Karton [kg]
00154754	12	10	10	100,00	6,00

Technische Werte	
Material	Klebeband aus Butylkautschuk
Dicke [mm]	3
Mindestverarbeitungstemperatur für Untergrund und Luft [°C]	+5
nur mit PAVAPRIM [°C]	-10
Verarbeitungstemperatur Band [°C]	+5 bis +40
Temperaturbeständigkeit [°C]	-30 bis +90

Verbrauch PAVAPRIM auf PAVATEX-Holzfaserverplatten		
	Auftragsbreite [cm]	Reichweite l
PAVATAPE 12	~ 4	~ 125 m

Produktbeschreibung

Lösemittelfreier und elastischer Luftdichtungskleber aus Butylkautschuk. Der dauerhafte Kleber eignet sich für den Anschluss von Dampfbremsen und Dampfsperren aller Art gemäß DIN 4108-7. Ebenso einsetzbar für die wasserdichte Verklebung von Dachbahnen.

PAVATAPE 12 ist 3 Monate frei bewitterbar.

Detaillierte Einsatzmöglichkeiten und Verarbeitungsrichtlinien finden Sie in der Technik- bzw. Dichtbroschüre.

Lagerung: Kühl, trocken und geschützt vor Sonneneinstrahlung lagern.

PAVATEX Technik-Hotline

+49 7561 9855-32 oder per Mail
pavatex-technik@soprema.de



PAVATEX Systemzubehör

Die leistungsstarken Haft- und Klebkomponenten der PAVATEX Systemlösungen sorgen für die dauerhafte, sichere Systemdichtheit bei modernen, multifunktionalen Gebäudehüllen – garantiert durch die PAVATEX Systemgarantie. Sie bietet im Schadensfall umfangreiche Serviceleistungen und erhöht so einmal mehr die Sicherheit für Planer, Verarbeiter und Bauherren.





- Hoch flexibel und universell formbar.
- Kann Bewegungen der Bauteile aufnehmen.
- Hohe Alterungsbeständigkeit.

Artikel [Nr.]	Rollenbreite [mm]	Rollenlänge [lfm]	Rollen pro Karton [Stück]	pro Karton [lfm]	Gewicht pro Karton [kg]
00154757	80	5	4	20,00	5,80

Technische Werte	
Material	Butylkautschukband mit dehnbarem Folienträger
Dicke [mm]	2
Mindestverarbeitungstemperatur für Untergrund und Luft [°C]	+5
nur mit PAVAPRIM [°C]	-10
Verarbeitungstemperatur Band [°C]	+5 bis +40
Temperaturbeständigkeit [°C]	-40 bis +90

Produktbeschreibung

Einseitig klebendes, hochflexibles Butylkautschukband für die dauerhafte, einfache Abdichtung von PAVATEX-Platten und -Bahnen im Innen- und Außenbereich an Durchdringungen wie Sparren, Pfetten, Dunstrohren usw.. Bei Verklebung auf Holzfaserplatten und anderen porösen oder mineralischen Kontaktflächen erfolgt grundsätzlich ein Voranstrich mit PAVAPRIM.

PAVATAPE FLEX ist 3 Monate frei bewitterbar.

Auch anwendbar für die zweite Dichtebene bei der Fensterbank.

Verbrauch PAVAPRIM auf PAVATEX-Holzfaslerplatten		
	Auftragsbreite [cm]	Reichweite l
PAVATAPE FLEX	~10	~ 50 m

Detaillierte Einsatzmöglichkeiten und Verarbeitungsrichtlinien finden Sie in der Technik- bzw. Dichtbroschüre.

Lagerung: Kühl, frostfrei, trocken und geschützt vor Sonneneinstrahlung lagern.

PAVATEX Technik-Hotline

+49 7561 9855-32 oder per Mail
pavatex-technik@soprema.de



PAVATEX Systemzubehör

Die leistungsstarken Haft- und Klebkomponenten der PAVATEX Systemlösungen sorgen für die dauerhafte, sichere Systemdichtheit bei modernen, multifunktionalen Gebäudehüllen – garantiert durch die PAVATEX Systemgarantie. Sie bietet im Schadensfall umfangreiche Serviceleistungen und erhöht so einmal mehr die Sicherheit für Planer, Verarbeiter und Bauherren.





- Hohe Klebkraft und formstabil, keine Überdehnung möglich.
- Farbe abgestimmt auf die Fassadenbahn.
- Verarbeiterfreundlich, da einfach von Hand abreißbar.
- 3 Monate frei bewitterbar.

Artikel [Nr.]	Rollenbreite [mm]	Rollenlänge [lfm]	Rollen pro Karton [Stück]	pro Karton [lfm]	Gewicht pro Karton [kg]
00107582	60	25	4	100,00	2,80
00107581	20+40 = 60	25	4	100,00	2,80
00107580	150	25	2	50,00	3,20

Technische Werte	
Material	Allround-Acrylatkleber auf Kunststoffträger
Dicke [mm]	0,3
Mindestverarbeitungstemperatur für Untergrund und Luft [°C]	-5
nur mit PAVAPRIM [°C]	-10
Verarbeitungstemperatur Band [°C]	-5 bis +40
Temperaturbeständigkeit [°C]	-40 bis +90

Produktbeschreibung

PAVAFIX ist ein Allround-Acrylatklebeband zum dauerhaften Abdichten von PAVATEX Bahnen (ausgenommen PAVATEX UDB) und Holzfaserverplatten im Innen- und Außenbereich. Sehr hohe Klebkraft und gute Alterungs- und Wasserbeständigkeit.

Die Freibewitterungsdauer beträgt max. 3 Monate.

Geeignet für dauerhafte indirekte UV-Belastung hinter offenen Fassaden. Bei Verklebung auf porösen oder mineralischen Kontaktflächen erfolgt grundsätzlich ein Voranstrich mit PAVAPRIM.

Verbrauch PAVAPRIM auf PAVATEX-Holzfaserverplatten		
	Auftragsbreite [cm]	Reichweite l
PAVAFIX 60 / 20_40	~ 8	~ 62.5 m
PAVAFIX 150	~ 20	~ 25 m

- PAVAFIX 60: Für die Verklebung von Folien
- PAVAFIX 20_40: Für die Verklebung von Anschlüssen
- PAVAFIX 150: Für die Verklebung von First, Kehlen, Gärten und Plattenstößen

Detaillierte Einsatzmöglichkeiten und Verarbeitungsrichtlinien finden Sie in der Technik- bzw. Dichtbroschüre.

Lagerung: Kühl, trocken und geschützt vor Sonneneinstrahlung lagern.

PAVATEX Technik-Hotline

+49 7561 9855-32 oder per Mail
pavatex-technik@soprema.de



PAVATEX Systemzubehör

Die leistungsstarken Haft- und Klebekomponenten der PAVATEX Systemlösungen sorgen für die dauerhafte, sichere Systemdichtheit bei modernen, multifunktionalen Gebäudehüllen – garantiert durch die PAVATEX Systemgarantie. Sie bietet im Schadensfall umfangreiche Serviceleistungen und erhöht so einmal mehr die Sicherheit für Planer, Verarbeiter und Bauherren.





- Dauerhaft regensicheres Abdichten bei Schrauben und Nägeln.
- UV- und witterungsbeständig.
- Einfache Montage dank aufkaschiertem Kleber.

Artikel [Nr.]	Rollenbreite [mm]	Rollenlänge [lfm]	Rollen pro Karton [Stück]	pro Karton [lfm]	Gewicht pro Karton [kg]
00107584	55	30	9	270,00	2,40

Technische Werte	
Material	PE-Kunststoffschaum mit Hotmeltkleber
Dicke [mm]	3
Mindestverarbeitungstemperatur für Untergrund und Luft [°C]	-5
Verarbeitungstemperatur Band [°C]	-5 bis +40
Temperaturbeständigkeit [°C]	-40 bis +90

Einsatzbereich - Verarbeitung

Schrauben- und Nageldichtungsband für PAVATEX ADB, UDB und ggf. LDB und DSB 2 (als Behelfsdeckung ist die PAVATEX LDB 0.02 zwei Wochen und die DSB 2 vier Wochen frei bewitterbar, bei mechanischer Fixierung inkl. PAVAFIX SN Nageldichtband). Dieses Band verhindert das Eindringen von Feuchtigkeit bei den Nagel- oder Schraubstellen im Konterlattenbereich.

Verklebung nur auf trockenen, sauberen und staubreien Untergründen. Konterlatten sind extremen zyklischen Wechseln zwischen nass und trocken unterworfen. Für eine bessere Dichtwirkung ist daher eine Verschraubung der Konterlattung einer Nagelung vorzuziehen.

Das PAVAFIX SN BAND ist 3 Monate frei bewitterbar.

Detaillierte Einsatzmöglichkeiten und Verarbeitungsrichtlinien finden Sie in der Technik- bzw. Dichtbroschüre.

Lagerung: Kühl, trocken und geschützt vor Sonneneinstrahlung lagern.

PAVATEX Technik-Hotline

+49 7561 9855-32 oder per Mail
pavatex-technik@soprema.de



PAVATEX Systemzubehör

Die leistungsstarken Haft- und Klebekomponenten der PAVATEX Systemlösungen sorgen für die dauerhafte, sichere Systemdichtheit bei modernen, multifunktionalen Gebäudehüllen – garantiert durch die PAVATEX Systemgarantie. Sie bietet im Schadensfall umfangreiche Serviceleistungen und erhöht so einmal mehr die Sicherheit für Planer, Verarbeiter und Bauherren.





- Einkomponentiger Flüssigkunststoff, direkt gebrauchsfertig.
- Einfach zu verarbeiten – mit Pinsel oder Roller.
- UV-beständig, alkalibeständig, dauerelastisch, rissüberbrückend, hinterlaufsicher.
- Weichmacher- und lösemittelfrei.
- Kombinierbar mit SOPREMA Systemprodukten.

Artikel [Nr.]	Inhalt pro Gebinde [kg]	Kartoninhalt [Stück]
00115379 Eimer	6	1

Technische Werte

Material	Polyurethanhybridharz
Mindestschichtdicke [mm]	2,4
Materialverbrauch ca. [kg/m ²] je nach Untergrundbeschaffenheit	3,8
Dampfdiffusionswiderstandszahl [μ]	1060
Brandverhalten	Klasse E
Gefährliche Stoffe	keine (lösemittelfrei)

Verarbeitungsbedingungen

Verarbeitung Umgebungstemperatur [°C]	+5 bis +40
Verarbeitung Untergrundtemperatur	+5 bis +50
Bauteiltemperatur mindestens über dem Taupunkt [K]	3
Restfeuchte im mineralischen Untergrund max. [Masse %]	6
Reaktionszeit bei 23°	
Regenfest nach ca. [h]	1
Begehbar nach ca. [h]	24

Eigenschaften gemäß ETAG 005

Nutzungsdauer	W3 (25 Jahre)
Nutzlast	P1 - P4
Klimazonen	M, S
Dachneigung	S1 - S4
Oberflächentemperatur	TL4/TH4

Reichweite PAVAFLASH pro Verpackungseinheit

Schicht aufbau	Inhalt Eimer [L]	PAVAFLASH VPE: 1Stck./Karton Auftragsmenge (d ≥ 2,4 mm) ≈ 3,8 [kg/qm]	
		pro Eimer [m ²]	pro VPE [m ²]
2. Lage ≈ 0,8 mm ALSAN Fleece 110P	6	≈ 1,6	≈ 1,6
1. Lage ≈ 1,6 mm	12	≈ 3,2	≈ 3,2

Produktbeschreibung

PAVAFLASH ist ein einkomponentiges und lösemittelfreies Polyurethanhybridharz, welches mit der vollflächigen Einlage von ALSAN Fleece 110 P, zur Ausführung von Details und Anschlüssen gemäß ETAG 005 eingesetzt werden kann.

Applizieren: PAVAFLASH wird mit einem Roller oder Pinsel aufgebracht. Als Faustformel sollten ca. 2/3 des Harzes unter dem Vlies und 1/3 über dem Vlies „nass in nass“ appliziert werden. Vliesüberlappungen sind mindestens 5 cm breit herzustellen. Zwischen den Vliesüberlappungen ist ebenfalls Harz aufzubringen.

Lagerung: Im Originalgebinde bei +5°C bis +30°C trocken lagern und vor direkter Sonneneinstrahlung und Hitze schützen. Direkte Sonnenbestrahlung der Gebinde sollte auch auf der Baustelle vermieden werden.

Haltbarkeit: PAVAFLASH ist ungeöffnet mindestens 12 Monate haltbar. Geöffnete Gebinde sind nur begrenzt lagerfähig und zeitnah zu verarbeiten.

Entsorgung: Ausgehärtetes Material kann als Bauschutt entsorgt werden. Nicht ausgehärtetes Material ist gesondert zu entsorgen.

PAVATEX Technik-Hotline

+49 7561 9855-32 oder per Mail
pavatex-technik@soprema.de



PAVAFLASH & das smarte Zubehör

Besonders gute Ergebnisse mit PAVAFLASH erzielt, wer das richtige Werkzeug einsetzt und das praktische Zubehör nutzt. Pinsel, Rührholz, Schere, Nitrilhandschuhe sind genauso im Programm erhältlich wie Lackstreifenwalze, Gewebesteinband sowie praktische, vorgefertigte Fleece Formteile für fachgerechte Ausführung von Außen- und Innenecken.

Besonders gute Ergebnisse mit PAVAFLASH erzielt, wer das richtige Werkzeug einsetzt und das praktische Zubehör nutzt.

Artikel [Nr.]		Lieferform
00041760	Pinsel Breite 60 mm	12 Stück / Packung
00041026	Schere - 30 cm für Vlieszuschnitte	1 Stück
00041210	Gewebesteinband Breite 50 mm, 50 lfm/Rolle	1 Stück
00100296	Rührholz 5 x 28 x 400 mm für Handmischungen	10 Stück / Packung



Artikel [Nr.]		Lieferform
00101819	Handschuhe Nitril zur Verarbeitung von PAVAFLASH	Karton à 100 Stück
00041764	Fellroller Breite 10 cm (10/Paket)	10 Stück/Pack
00100491	Rollerbügel für Fellroller Breite 10 cm	1 Stück
00100768	ALSAN 076 Reiniger - 1 L	Dose 1 L
00105236	ALSAN 103 Primer	Dose 1 L



Artikel [Nr.]		Rollenbreite [cm]	Rollenlänge [lfm]	Rollen pro Karton [Stück]
00041559	ALSAN FLEECE 110 P - 25cm/50m	25	50,00	1

Artikel [Nr.]		pro Set [Stück]
00115454	ALSAN FLEECE 110 P - 25cm/10m (1 Beutel)	1
00110883	ALSAN FLEECE 110 P Lüfterset E - Ø100mm	1 Spezial- und 2 zweiteilige Flachmanschetten
00110885	ALSAN FLEECE 110 P Lüfterset F - Ø125mm	1 Spezial- und 2 zweiteilige Flachmanschetten
00112399	ALSAN FLEECE 110 P - Innenecke - 5 Stck./Set	1
00112498	ALSAN FLEECE 110 P - Außenecke - 5 Stck./Set	1



Mit dem passenden Werkzeug lassen sich die PAVATEX Holzfaserdämmstoffe ideal verarbeiten. Dickere, druckfeste Holzweichfaser- und Unterdeckplatten lassen sich auch problemlos mit handelsüblichen Holzwerkzeugen bearbeiten.

- Tisch- und Handkreissäge (Allroundblätter oder Blätter für Querschnitte & hohe Schnittgeschwindigkeit) für druckfeste Holzweichfaserplatten < 80mm.
- Elektrofuchsschwanz (Sägeblatt mit größerem Spanaushub) für PAVATEX Dämmplatten in allen Dicken.
- Abbundkettensäge (Führungsschiene & Absaugung) für Holzweichfaserdämmplatten < 200mm.
- Stichsäge oder Säbelsäge (Sägeblatt mit Wellenschliff) vor allem für Ausschnitte oder Abschnitte.
- Messer/Cuttermesser für dünne Holzfaser-Platten (z.B. PAVANATUR 8 mm).
- Dämmstoff-Seilsäge zum präzisen Schneiden fester und flexibler Dämmstoffe.

DÄMMSTOFFMESSER für PAVAFLEX

Artikel [Nr.]	Länge [mm]	pro Paket [Stück]
00157905	495	1



Messer zum Schneiden von flexibler Holzweichfaser PAVAFLEX-PLUS.

- Dämmstoffmesser aus rostfreiem Stahl gefertigt, gehärtet und poliert
- doppelt gezahnte Klinge, Sägeschliff 360 mm Länge
- In einem Lederschutz (Kunstleder) verpackt.
- Ideal für kleine Mengen und geringe Dicken.

WEICHFASERBOHRER

Artikel [Nr.]	Durchmesser [mm]	Schnitttiefe [mm]	Spannzapfen Ø [mm]	pro Paket [Stück]
00108276	Ø 106,5	80	13	1



- Für exakte Einblasöffnungen in Holzweichfaserplatten.
- Kurze Bohrzeiten, sauberes Bohrergebnis.
- Bohrkern zum Verschließen wiederverwendbar.



SERVICES

WIR GEBEN PLANERN & VERARBEITERN SICHERHEIT

Die natureplus®-zertifizierte PAVATEX Holzfaserdämmung ermöglicht eine Vielzahl von nachhaltigen, bauphysikalisch sicheren Dach- und Wandkonstruktionen für wohngesunde Gebäude.

Ergänzt werden unsere innovativen, anwenderfreundlichen Systeme und Produkte durch exzellente Service- und Supportleistungen sowie eine kundenorientierte Beratung. In unserem Servicebereich unter www.pavatex.de/services erhalten Sie rund um die Uhr Informationen.

Nachhaltige Dämmsysteme

Online-Systemfinder

Nutzen Sie den PAVATEX Systemfinder und ermitteln Sie damit in kürzester Zeit passende Konstruktionen mit natureplus®-zertifizierter Holzfaserdämmung für Ihr Bauprojekt.

Passende Details und Anschlüsse

Online-Detailfinder

Wandanschluss, Attikaanschluss, gedämmt, ungedämmt – Flachdach, Balkon, Terrasse, Parkbauten: Die Vorgaben für regelkonforme Anschlüsse und Details sind komplex. Korrekte Detailkonstruktionen für Ihr Abdichtungs- und Dämmprojekt.

Förderprogramme finden & sparen

Fördermittel-Finder

In Deutschland gibt es eine Vielzahl von Fördermöglichkeiten für den Neubau und die Modernisierung von Wohnhäusern und Nichtwohngebäuden. Dieser Ratgeber hilft Ihnen, die passenden Programme zu finden.

Bemessung der Verbindungsmittel

Bemessungsservice

Sie haben die freie Auswahl: Entscheiden Sie sich zwischen verschiedenen Herstellern. Unsere Partner erstellen Ihnen individuelle Statikempfehlungen und beraten Sie gerne dazu.

Dämmwert und Feuchtenachweis für Dach und Wand

Bauphysikalische Berechnungen

Als Hilfestellung für die Planung stellen wir unseren Kunden umfangreiche Vorbemessungen zur Verfügung, die in unseren Broschüren (Technik für den Profi) zu finden sind.

Planungssicherheit für Ihre Ausschreibung

Ausschreibungstexte

Sie suchen Leistungsverzeichnisse mit allem, was dazugehört? Wählen Sie hier ganz einfach die benötigten Produkte und exportieren Sie die Informationen im gewünschten Format.

Scannen und
direkt zum
Service



PAVATEX Technik-Hotline

+49 7561 9855-32 oder per Mail
pavatex-technik@soprema.de



Technisches Know-how und langjährige Praxiserfahrung: Unsere Experten begleiten Sie fachmännisch von der Planung bis zur Fertigstellung Ihres Projektes.

Direkt zur Wand-Technik
mit Vorschlägen für die
Befestigung für den Praktiker



ISOLAIR, PAVAWALL-GF, PAVAWALL-BLOC, PAVATHERM-PROFIL Holzfaserdämmplatten werden mit PAVACASA Befestigungsschrauben bzw. -dübeln befestigt. Der Schrauben- bzw. Dübelteller muss bündig mit der Plattenfläche gesetzt werden.
Die Mindesteindringtiefen der Befestigungsmittel im tragfähigen Untergrund sind zu beachten.

PAVACASA BEFESTIGUNGS-SCHRAUBE für Holzuntergründe



Ø Schraube: 6 mm/TORX 25
Ø Teller: 60 mm
inkl. Verschlusspropfen

Artikel [Nr.]	Dämmstärke [mm]	Länge [mm]	Gewicht/Karton [kg]	pro Karton [Stück]
00107574	40	80	1,74	100
00107564	60	100	1,98	100
00107565	80	120	2,21	100
00107566	100	140	2,44	100
00107567	120	160	2,57	100
00107569	140	180	2,91	100
00107570	160	200	3,14	100
00107568	180	220	3,39	100
00107571	200	240	3,52	100
00107572	220	260	3,67	100
00107573	240	280	3,82	100

PAVACASA BEFESTIGUNGS-DÜBEL für mineralische Untergründe



Ø Dübel: 8 mm/TORX 30
Ø Teller: 60 mm
inkl. Verschlusspropfen

Artikel [Nr.]	Dämmstärke [mm]	Länge [mm]	Gewicht/Karton [kg]	pro Karton [Stück]
00107537	60 *	115	2,88	100
00107538	80 *	135	3,34	100
00107539	100 *	155	3,59	100
00107540	120 *	175	3,75	100
00107541	140 *	195	4,18	100
00107542	160 *	215	4,41	100
00107543	180 *	235	4,92	100
00107544	200 *	255	5,27	100
00107545	220 *	275	5,65	100
00107546	240 *	295	5,94	100

*bezieht sich auf die Nutzungskategorie A-D laut ETAG 014 Absatz 2.2 + Altputz/Klebeschicht von max. 30mm

PAVACASA BEFESTIGUNGS-TELLER für Leibungsplatten



ACHTUNG:
Nicht in der Fassadenfläche verwenden.

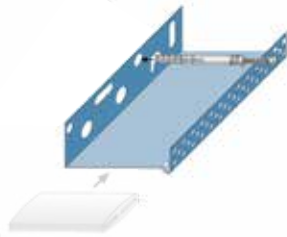
Ø Teller: 60 mm

Artikel [Nr.]	Durchmesser [mm]	Gewicht/Karton [kg]	Karton [Stück]
00107563	60	0,71	100



Der untere Abschluss wird mit dem geschlossenen PAVACASA Sockelprofil hergestellt. Die Sockelprofilstöße sind mit dem PAVACASA Sockelverbinder untereinander zu verbinden und müssen gegen aufsteigende Feuchtigkeit abgeklebt werden.
Das Sockelprofil ersetzt nicht die Bauwerksabdichtung.

PAVACASA SOCKELPROFIL Alu



Artikel [Nr.]	Profil [Nr.]	Dämmstäi [mm]	Länge [mm]	Gewicht/Karton [kg]	Bund [Stück]
00107554	90604	40	2500	3,53	10
00107555	90606	60	2500	4,33	10
00107556	90608	80	2500	5,15	10
00107552	90810	100	2500	7,93	10
00107553	90812	120	2500	7,93	6

Sockelprofil Alu ohne Befestigungsmittel

PAVACASA SOCKELPROFIL- VERBINDER Kunststoff



Artikel [Nr.]	Profil [Nr.]	Länge [mm]	Gewicht/Karton [kg]	Karton [Stück]
00107718	3756	30	0,5	100

ACHTUNG: Wegen der thermischen Ausdehnung im Stoß der Sockelprofile zwingend notwendig, um Schäden zu vermeiden.

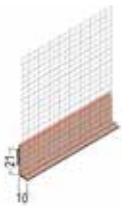
PAVACASA AUFSTECKPROFIL Alu für 10 mm Putz



Artikel [Nr.]	Profil [Nr.]	Länge [mm]	Gewicht/Karton [kg]	Karton [lfm]	Karton [Stück]
00115449	37401	2500	3,5	50	20

Produkt auf Anfrage lieferbar.

PAVACASA AUFSTECKPROFIL Kunststoff für 10 mm Putz



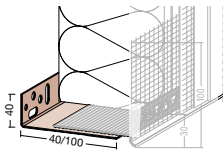
Artikel [Nr.]	Profil [Nr.]	Länge [mm]	Gewicht/Karton [kg]	Karton [lfm]	Karton [Stück]
00248336	37401	2500	3,19	100	40

Produkt auf Anfrage lieferbar.



Das PAVACASA Sockelprofilssystem Kunststoff wird für den unteren Sockelabschluss mit reduzierter Wärmebrücke eingesetzt. Idealer Sockelabschluss für Niedrigenergie-, Passiv- und Plusenergiebauweise.
Das Sockelprofil ersetzt nicht die Bauwerksabdichtung.

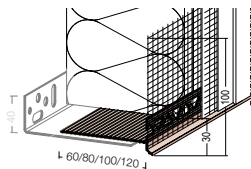
PAVACASA SOCKELMONTAGE-PROFIL Kunststoff



Artikel [Nr.]	Profil [Nr.]	Sockelprofiltiefe [mm]	Dämmstärke [mm]	Larton	Karton [Stück]	pro Karton [lfm]
00239741	37537	40	40 - 80		15	30
00237323	37515	100	100 - 200		15	30

Produkte auf Anfrage lieferbar.
Achtung: Artikel in Kombination PAVACASA SOCKELPROFIL Kunststoff zum Aufschieben (siehe nachfolgende Positon).

PAVACASA SOCKELPROFIL Kunststoff zum Aufschieben



Artikel [Nr.]	Profil [Nr.]	Sockelprofiltiefe [mm]	Dämmstoffdicke [mm]	Längen [mm]	Karton [Stück]	pro Karton [lfm]
00237325	37503	60	40 - 80	2l	10	20
00107551	37500	80	100 - 160	2l	15	30
00107549	37501	100	100 - 180	2l	15	30
00107550	37502	120	100 - 200	2l	15	30

Produkte auf Anfrage lieferbar.
Achtung: Artikel in Kombination PAVACASA SOCKELMONTAGEPROFIL Kunststoff (siehe vorherige Positon).

PAVACASA FUGENFÜLLER



Artikel [Nr.]	Inhalt [ml/g]	Gewicht/Karton [kg]	Zubehör [Kippspitzen]	Karton [Stück]
00107548	Kartusche 310 / 445	6,31	12	12

- Nicht schäumend, geringe Schrumpfeigenschaften.
- Gute Klebeeigenschaften, leicht abglättbar.
- Gute Bewitterungseigenschaften im Außenbereich.

Technische Werte

Basis	1-K-feuchtigkeitsvernetzendes silanterminiertes Polymer
Farbe	beige
Dichte nach EN 542 bei 20°C (g/cm ³)	ca. 1.48
Shore-Härte nach DIN 53505 (Shore A)	ca. 45
Viskosität bei 20°C	mittelviskos-pastös
Hautbildungszeit: trocken bei 20°C, 50% r.F., Auftragsmenge µm-PE/PVC	ca. 7 min. (bei erhöhter Luftfeuchtigkeit oder nach dem Besprühen des Fugenfüllers mit Wasser ist die Hautbildungszeit deutlich kürzer.)
Aushärtezeit bei 20°C, 50% r.L. bis zum Erreichen der Endfestigkeit	ca. 4 mm in 24 h 7 Tage
Temperaturbeständigkeit (°C)	-40 bis +90 kurzzeitig bis +120
Mindestverarbeitungstemperatur (°C)	ab +5

Produktbeschreibung

PAVACASA Fugenfüller wird im Wärmedämmverbundsystem für das Verfüllen von Verlegefugen bis max. 5 mm bei der Verarbeitung von ISOLAIR, PAVAWALL-BLOC und PAVAWALL-GF eingesetzt.

Die zu verfüllende Fuge muss trocken, fett-, schmutz- und staubfrei sein. PAVACASA Fugenfüller satt und mindestens 10 mm tief in die Fuge spritzen. Übertretendes Material mit einem Spachtel eben ziehen. Fugen müssen durchgehend bündig zur Plattenebene ausgefüllt sein. Bearbeitbar mit Grundputzbeschichtung nach mind. 4 Tagen (20°C, 50% r.L.)

Lagerung: Originalgebinde dicht verschlossen, trocken bei Temperaturen von +15°C bis 25°C ohne direkte Sonneneinstrahlung lagern. Lagerfähigkeit im ungeöffneten Originalgebinde: 24 Monate

FUGENDICHTBAND



Artikel [Nr.]	Bandbreite [mm]	Fugenbreite [mm]	Rollenlänge [lfm]	Gewicht/Karton [kg]	Karton [Stück]
00107536	15	für Fugen 3-7	8	10	20

- BG1 nach DIN 18542.
- Schlagregen- und winddicht mit einseitiger Selbstklebung.
- 600 Pa nach 14 Jahren Freibewitterung geprüft.

Technische Werte

Material	Offenporiger Polyurethan-Weichschaumstoff, imprägniert mit flammhemmendem Kunstharz
Dicke	für Fugen von 3–7 mm
s_d -Wert [m]	< 0.5
Nennwert der Wärmeleitfähigkeit λ_D [W/(mK)]	≤ 0.048
Temperaturbeständigkeit [°C]	–30 bis +90
Schalldämmung (dB) Rechenwert $R_{ST,W}$	51
Fugendurchlasskoeffizient, α -Wert (m^3/hm (daPa) ²)	< 1.0
Eingruppierung nach DIN 18542	BG1
Schlagregendichtheit nach EN 1027	erfüllt bis 600 Pa
Baustoffklasse nach DIN 4102	B1
Brandverhalten (EN 13501–1)	B-s1-d0
Lagerzeit	2 Jahre
Lagertemperatur (°C)	+1 bis +20
CE	ETA-05/0058
Verarbeitungstemperatur	+5 ° bis +40°

Produktbeschreibung

PAVACASA Fugendichtband wird im Wärmedämmverbundsystem für schlagregen- und winddichte Anschlüsse eingesetzt. Es ist für Fugenbreite von 3–7 mm schlagregentest bis 600 Pa.

Verarbeitung: Das überkomprimierte Anfangs- bzw. Endstück abschneiden. Beim Ablängen des Bandes mind. 20 mm pro m dazugeben. Bei senkrechten Fugen mit der Verlegung unten beginnen. Bandenden werden stumpf gestoßen. Die Fugenflanken sollen parallel verlaufen (max. 3 Grad Abweichung). Fugenflanken müssen trocken, fett-, schmutz- und staubfrei sein. Das Band muss bündig mit der Vorderkante der Fugenflanke verlegt werden

Lagerung: Restrollen in geöffneten Kartons beschweren, um ein seitliches Aufgehen der Rollen zu vermeiden. Das Band darf nicht mit lösemittelhaltigen oder aggressiven Chemikalien in Verbindung gebracht werden.

PAVATEX-ZERTIFIZIERUNGEN



Mit einem CE-Zeichen gekennzeichnete Produkte entsprechen den EU-Vorschriften und können daher auf dem europäischen Markt in Verkehr gebracht werden. Es bestätigt zusätzlich, dass das Produkt vor dem Inverkehrbringen von einem europäisch notifizierten Prüfinstitut geprüft wurde und den geltenden Vorschriften entspricht.



Die Keymark ist ein europäisch vereinheitlichtes Zertifizierungszeichen für die Kennzeichnung von genormten Produkten. Zusätzlich zur CE-Kennzeichnung, die primär gesetzliche Standards regelt, dokumentiert die Keymark die Einhaltung einheitlicher europäischer Qualitätsstandards.



Das Übereinstimmungszeichen kennzeichnet Bauprodukte für den Deutschen Markt, die in Übereinstimmung mit den gesetzlichen Bestimmungen und bauaufsichtlichen Normen stehen. Unabhängige Prüfinstitute überprüfen die Einhaltung dieser Bestimmungen. Das Ü-Zeichen ergänzt das CE-Zeichen.



natureplus ist ein europäisches Qualitätszeichen für Bauprodukte: Zertifizierte Produkte erfüllen hohe Anforderungen an Klimaschutz, Wohngesundheit und Nachhaltigkeit. Umfangreiche Produkt- und Prozessanalysen durch externe Prüfinstitute gewährleisten eine seriöse Prüfung.



Eine Environmental Product Declaration (EPD) stellt quantifizierte, umweltbezogene Informationen aus dem Lebensweg eines Produktes zur Verfügung. Die Deklaration macht Aussagen zum Energie- und Ressourceneinsatz und zeigt auf, in welchem Ausmaß ein Produkt zu Treibhauseffekt, Versauerung, Überdüngung, Zerstörung der Ozonschicht und Smogbildung beiträgt.



SOPREMA ist Mitglied der Deutschen Gesellschaft für Nachhaltiges Bauen. Ausgewählte Produkte sind im DGNB Navigator gelistet, der Architekten, Planer, Bauherren und alle ausführenden Akteure mit ausführlichen Produktinformationen bei der Planung nachhaltiger Gebäude unterstützt.



PEFC ist die Abkürzung für die englische Bezeichnung „Programme for the Endorsement of Forest Certification Schemes“, also ein „Programm für die Anerkennung von Forstzertifizierungssystemen“. Diese Zertifizierung bestätigt das die PAVATEX Holzfaserdämmprodukte lückenlos kontrolliert sind und aus Wäldern stammen, die nach den ökologischen, sozialen und ökonomischen Prinzipien und Kriterien des PEFC bewirtschaftet werden.

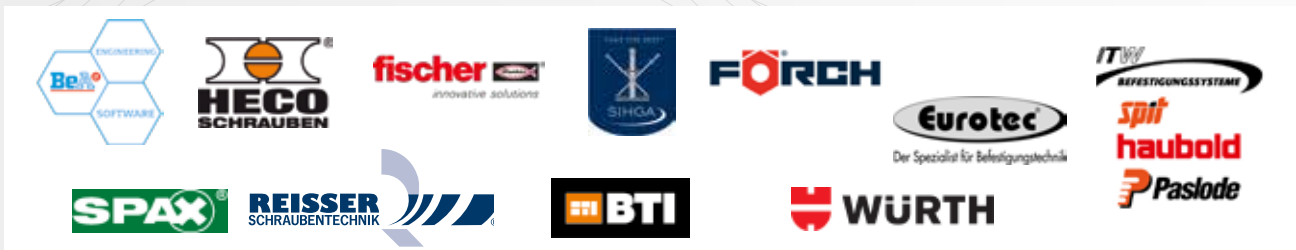
BEMESSUNGSSERVICE VERBINDUNGSMITTEL FÜR DACH & FASSADE

PAVATEX bietet Ihnen im Bereich Bemessung von Verbindungsmitteln besten Service. Mit den verschiedenen Tools unserer Partner erhalten Sie objektbezogene Statikbemessungen.

Sie haben die freie Auswahl: Entscheiden Sie sich zwischen den verschiedenen Herstellern für Ihren Favoriten. Die Spezialisten erstellen Ihnen individuelle Statikempfehlungen und beraten Sie gerne dazu.

Mit wenigen Klicks zu Ihrem Favoriten

Hilfsmittel & Eingabeblätter für die Bemessung.



§ 1 Geltungsbereich, Form

- (1) Die vorliegenden Allgemeinen Verkaufs- und Lieferbedingungen (AVB) gelten für alle unsere Geschäftsbeziehungen mit unseren Auftraggebern. Die AVB gelten nur, wenn der Auftraggeber Unternehmer (§ 14 BGB), eine juristische Person des öffentlichen Rechts oder ein öffentlich-rechtliches Sondervermögen ist.
- (2) Die AVB gelten insbesondere für Verträge über den Verkauf und/oder die Lieferung beweglicher Sachen („Ware“), ohne Rücksicht darauf, ob wir die Ware selbst herstellen oder bei Partnerunternehmen einkaufen (§§ 433, 650 BGB). Sofern nichts anderes vereinbart, gelten die AVB in der zum Zeitpunkt der Bestellung des Auftraggebers gültigen bzw. jedenfalls in der ihm zuletzt in Textform mitgeteilten Fassung als Rahmenvereinbarung auch für gleichartige künftige Verträge, ohne dass wir in jedem Einzelfall wieder auf sie hinweisen müssten.
- (3) Unsere AVB gelten ausschließlich. Abweichende, entgegenstehende oder ergänzende Allgemeine Geschäftsbedingungen des Auftraggebers werden nur dann und insoweit Vertragsbestandteil, als wir ihrer Geltung ausdrücklich zugestimmt haben. Dieses Zustimmungserfordernis gilt in jedem Fall, beispielsweise auch dann, wenn wir in Kenntnis der AGB des Auftraggebers die Lieferung an ihn vorbehaltlos ausführen.
- (4) Im Einzelfall getroffene, individuelle Vereinbarungen mit dem Auftraggeber (einschließlich Nebenabreden, Ergänzungen und Änderungen) haben in jedem Fall Vorrang vor diesen AVB. Für den Inhalt derartiger Vereinbarungen ist, vorbehaltlich des Gegenbeweises, ein schriftlicher Vertrag bzw. unsere schriftliche Bestätigung maßgebend.
- (5) Rechtserhebliche Erklärungen und Anzeigen des Auftraggebers in Bezug auf den Vertrag (z.B. Fristsetzung, Mängelanzeige, Rücktritt oder Minderung), sind schriftlich, d.h. in Schrift- oder Textform (z.B. Brief, E-Mail, Telefax) abzugeben. Gesetzliche Formvorschriften und weitere Nachweise insbesondere bei Zweifeln über die Legitimation des Erklärenden bleiben unberührt.
- (6) Hinweise auf die Geltung gesetzlicher Vorschriften haben nur klarstellende Bedeutung. Auch ohne eine derartige Klarstellung gelten daher die gesetzlichen Vorschriften, soweit sie in diesen AVB nicht unmittelbar abgeändert oder ausdrücklich ausgeschlossen werden.

§ 2 Angebot und Vertragsschluss

- (1) Unsere Angebote sind freibleibend und unverbindlich. Dies gilt auch, wenn wir dem Auftraggeber Kataloge, technische Dokumentationen (z.B. Zeichnungen, Pläne, Berechnungen, Kalkulationen, Verweisungen auf DIN-Normen), sonstige Produktbeschreibungen oder Unterlagen – auch in elektronischer Form – überlassen haben, an denen wir uns Eigentums- und Urheberrechte vorbehalten.
- (2) Die Bestellung der Ware durch den Auftraggeber gilt als verbindliches Vertragsangebot. Sofern sich aus der Bestellung nichts anderes ergibt, sind wir berechtigt, dieses Vertragsangebot innerhalb von 14 Tagen nach seinem Zugang bei uns anzunehmen.
- (3) Die Annahme kann entweder schriftlich (z.B. durch Auftragsbestätigung) oder durch Auslieferung der Ware an den Auftraggeber erklärt werden.
- (4) Allein maßgeblich für die Rechtsbeziehungen zwischen uns und dem Auftraggeber ist der schriftlich geschlossene Vertrag, einschließlich dieser AVB. Dieser gibt alle Abreden zwischen den Vertragsparteien vollständig wieder. Mündliche Zusagen unsererseits vor Abschluss des Vertrages sind unverbindlich und mündliche Abreden der Vertragsparteien werden durch den schriftlichen Vertrag ersetzt, sofern sich nicht jeweils ausdrücklich aus ihnen ergibt, dass sie verbindlich fortgelten.
- (5) Ergänzungen und Abänderungen der getroffenen Vereinbarungen einschließlich dieser AVB bedürfen zu ihrer Wirksamkeit der Schriftform. Mit Ausnahme von Geschäftsführern oder Prokuristen sind unsere Mitarbeiter nicht berechtigt, von der schriftlichen Vereinbarung abweichende mündliche Abreden zu treffen. Zur Wahrung der Schriftform genügt die telekommunikative Übermittlung, insbes. per Fax oder per E-Mail, sofern die Kopie der unterschriebenen Erklärung übermittelt wird.
- (6) Die in Informationsmaterialien oder elektronischen Informationsmedien enthaltenen Angaben, wie Beschreibungen, Maße, Gewichte, Leistungs- oder Verbrauchsdaten sind nur rechtlich verbindlich, wenn sie ausdrücklich Bestandteil einer wirksamen Vereinbarung sind. Die Angaben sind lediglich als Informationen tatsächlicher Art zu verstehen, die vom Auftraggeber im Hinblick auf die Verhältnisse des Einzelfalls zu würdigen sind.
- (7) Beschaffensvereinbarungen sowie sämtliche sonstigen Erklärungen zur Beschaffenheit unserer Lieferungen und Leistungen stellen keine Garantie gemäß § 443 BGB dar, es sei denn, wir haben ausdrücklich eine Garantie übernommen.
- (8) Soweit unsere Lieferungen in den Anwendungsbereich der Verordnung (EU) Nr. 305/2011 (EU-Bauprodukteverordnung) fallen, erklärt sich der Auftraggeber damit einverstanden, dass die betroffene Leistungserklärung ausschließlich im Internet auf der Website des jeweiligen Herstellers der zu liefernden Ware elektronisch zur Verfügung gestellt wird.

§ 3 Lieferfrist und Lieferverzug

- (1) Die Lieferfrist wird individuell vereinbart bzw. von uns bei Annahme der Bestellung angegeben.
- (2) Sofern wir verbindliche Lieferfristen aus Gründen, die wir nicht zu vertreten haben, nicht einhalten können (Nichtverfügbarkeit der Leistung), werden wir den Auftraggebern hierüber unverzüglich informieren und gleichzeitig die voraussichtliche, neue Lieferfrist mitteilen. Ist die Leistung auch innerhalb der neuen Lieferfrist nicht verfügbar, sind wir berechtigt, ganz oder teilweise vom Vertrag zurückzutreten; eine bereits erbrachte Gegenleistung des Auftraggebers werden wir unverzüglich erstatten. Als Fall der Nichtverfügbarkeit der Leistung in diesem Sinne gilt insbesondere die nicht rechtzeitige Selbstbelieferung durch unseren Zulieferer, wenn wir ein kongruentes Deckungsgeschäft abgeschlossen haben, weder uns noch unseren Zulieferer ein Verschulden trifft oder wir im Einzelfall zur Beschaffung nicht verpflichtet sind.
- (3) Ist die Nichteinhaltung von Fristen auf höhere Gewalt, z. B. Mobilmachung, Krieg, Aufruhr, Epidemien oder auf ähnliche, nicht vom Verkäufer zu vertretende Ereignisse, z. B. Streik oder Aussperrung, zurückzuführen, verlängern sich die Fristen um die Zeiten, während derer das vorbezeichnete Ereignis oder seine Wirkungen andauern.
- (4) Der Eintritt unseres Lieferverzugs bestimmt sich nach den gesetzlichen Vorschriften. In jedem Fall ist aber eine Mahnung durch den Auftraggeber erforderlich. Geraten wir in Lieferverzug, so kann der Auftraggeber pauschalierten Ersatz seines Verzugschadens verlangen. Die Schadenspauschale beträgt für jede vollendete Kalenderwoche des Verzugs 0,5% des Nettopreises (Lieferwert), insgesamt jedoch höchstens 5% des Lieferwerts der verspätet gelieferten Ware. Uns bleibt der Nachweis vorbehalten, dass dem Auftraggeber gar kein Scha-

den oder nur ein wesentlich geringerer Schaden als vorstehende Pauschale entstanden ist.

(5) Die Rechte des Auftraggebers gem. § 8 dieser AVB und unsere gesetzlichen Rechte, insbesondere bei einem Ausschluss der Leistungspflicht (z.B. aufgrund Unmöglichkeit oder Unzumutbarkeit der Leistung und/oder Nacherfüllung), bleiben unberührt.

§ 4 Lieferung, Gefahrübergang, Abnahme, Annahmeverzug

- (1) Die Lieferung erfolgt ab Lager, wo auch der Erfüllungsort für die Lieferung und eine etwaige Nacherfüllung ist. Auf Verlangen und Kosten des Auftraggebers wird die Ware an einen anderen Bestimmungsort versandt (Versendungskauf). Soweit nicht etwas anderes vereinbart ist, sind wir berechtigt, die Art der Versendung (insbesondere Transportunternehmen, Versandweg, Verpackung) selbst zu bestimmen.
- (2) Die Gefahr des zufälligen Untergangs und der zufälligen Verschlechterung der Ware geht spätestens mit der Übergabe auf den Auftraggeber über. Beim Versendungskauf geht jedoch die Gefahr des zufälligen Untergangs und der zufälligen Verschlechterung der Ware sowie die Verzögerungsgefahr bereits mit Auslieferung der Ware an den Spediteur, den Frachtführer oder der sonst zur Ausführung der Versendung bestimmten Person oder Anstalt über. Soweit eine Abnahme vereinbart ist, ist diese für den Gefahrübergang maßgebend. Auch im Übrigen gelten für eine vereinbarte Abnahme die gesetzlichen Vorschriften des Werkvertragsrechts entsprechend. Der Übergabe bzw. Abnahme steht es gleich, wenn der Auftraggeber im Verzug der Annahme ist.
- (3) Kommt der Auftraggeber in Annahmeverzug, unterlässt er eine Mitwirkungshandlung oder verzögert sich unsere Lieferung aus anderen, vom Auftraggeber zu vertretenden Gründen, so sind wir berechtigt, Ersatz des hieraus entstehenden Schadens einschließlich Mehraufwendungen (z.B. Lagerkosten) zu verlangen. Hierfür berechnen wir eine pauschale Entschädigung i.H.v. 500,- EUR pro Kalendertag, beginnend mit der Lieferfrist bzw. - mangels einer Lieferfrist – mit der Mitteilung der Versandbereitschaft der Ware. Der Nachweis eines höheren Schadens und unsere gesetzlichen Ansprüche (insbesondere Ersatz von Mehraufwendungen, angemessene Entschädigung, Kündigung) bleiben unberührt; die Pauschale ist aber auf weitergehende Geldansprüche anzurechnen. Dem Auftraggeber bleibt der Nachweis gestattet, dass uns überhaupt kein oder nur ein wesentlich geringerer Schaden als vorstehende Pauschale entstanden ist.

§ 5 Preise und Zahlungsbedingungen

- (1) Sofern im Einzelfall nichts anderes vereinbart ist, gelten unsere jeweils zum Zeitpunkt des Vertragsschlusses aktuellen Preise, und zwar ab Lager, zzgl. gesetzlicher Umsatzsteuer.
- (2) Beim Versendungskauf (§ 4 Abs. 1) trägt der Auftraggeber die Transportkosten ab Lager und die Kosten einer ggf. vom Auftraggeber gewünschten Transportversicherung. Sofern wir nicht die im Einzelfall tatsächlich entstandenen Transportkosten in Rechnung stellen, gilt eine Transportkostenpauschale (ausschließlich Transportversicherung) i.H.v. 500,- EUR als vereinbart. Etwaige Zölle, Gebühren, Steuern und sonstige öffentliche Abgaben trägt der Auftraggeber.
- (3) Der Kaufpreis ist fällig und zu zahlen innerhalb von 14 Tagen ab Rechnungsstellung und Lieferung bzw. Abnahme der Ware. Wir sind jedoch, auch im Rahmen einer laufenden Geschäftsbeziehung, jederzeit berechtigt, eine Lieferung ganz oder teilweise nur gegen Vorkasse durchzuführen. Einen entsprechenden Vorbehalt erklären wir spätestens mit der Auftragsbestätigung.
- (4) Mit Ablauf vorstehender Zahlungsfrist kommt der Auftraggeber in Verzug. Der Kaufpreis ist während des Verzugs zum jeweils geltenden gesetzlichen Verzugszinssatz zu verzinsen. Wir behalten uns die Geltendmachung eines weitergehenden Verzugschadens vor. Gegenüber Kaufleuten bleibt unser Anspruch auf den kaufmännischen Fälligkeitszins (§ 353 HGB) unberührt.
- (5) Dem Auftraggeber stehen Aufrechnungs- oder Zurückbehaltungsrechte nur insoweit zu, als sein Anspruch rechtskräftig festgestellt oder unbestritten ist. Bei Mängeln der Lieferung bleiben die Gegenrechte des Auftraggebers insbesondere gem. § 7 Abs. 6 Satz 2 dieser AVB unberührt.
- (6) Wird nach Abschluss des Vertrags erkennbar (z.B. durch Antrag auf Eröffnung eines Insolvenzverfahrens), dass unser Anspruch auf den Kaufpreis durch mangelnde Leistungsfähigkeit des Auftraggebers gefährdet wird, so sind wir nach den gesetzlichen Vorschriften zur Leistungsverweigerung und – gegebenenfalls nach Fristsetzung – zum Rücktritt vom Vertrag berechtigt (§ 321 BGB). Bei Verträgen über die Herstellung unverwertbarer Sachen (Einzelanfertigungen) können wir den Rücktritt sofort erklären; die gesetzlichen Regelungen über die Entbehrlichkeit der Fristsetzung bleiben unberührt.

§ 6 Eigentumsvorbehalt

- (1) Bis zur vollständigen Bezahlung aller unserer gegenwärtigen und künftigen Forderungen aus dem Kaufvertrag und einer laufenden Geschäftsbeziehung (gesicherte Forderungen) behalten wir uns das Eigentum an den verkauften Waren vor.
- (2) Die unter Eigentumsvorbehalt stehenden Waren dürfen vor vollständiger Bezahlung der gesicherten Forderungen weder an Dritte verpfändet, noch zur Sicherheit übereignet werden. Der Auftraggeber hat uns unverzüglich schriftlich zu benachrichtigen, wenn ein Antrag auf Eröffnung eines Insolvenzverfahrens gestellt oder soweit Zugriffe Dritter (z.B. Pfändungen) auf die uns gehörenden Waren erfolgen.
- (3) Bei vertragswidrigem Verhalten des Auftraggebers, insbesondere bei Nichtzahlung des fälligen Kaufpreises, sind wir berechtigt, nach den gesetzlichen Vorschriften vom Vertrag zurückzutreten oder/und die Ware auf Grund des Eigentumsvorbehalts heraus zu verlangen. Das Herausgabeverlangen beinhaltet nicht zugleich die Erklärung des Rücktritts; wir sind vielmehr berechtigt, lediglich die Ware heraus zu verlangen und uns den Rücktritt vorzu-behalten. Zahlt der Auftraggeber den fälligen Kaufpreis nicht, dürfen wir diese Rechte nur geltend machen, wenn wir dem Auftraggeber zuvor erfolglos eine angemessene Frist zur Zahlung gesetzt haben oder eine derartige Fristsetzung nach den gesetzlichen Vorschriften entbehrlich ist.
- (4) Der Auftraggeber ist bis auf Widerruf gemäß unten (c) befugt, die unter Eigentumsvorbehalt stehenden Waren im ordnungsgemäßen Geschäftsgang weiter zu veräußern und/oder zu verarbeiten. In diesem Fall gelten ergänzend die nachfolgenden Bestimmungen.
 - (a) Der Eigentumsvorbehalt erstreckt sich auf die durch Verarbeitung, Vermischung oder Verbindung unserer Waren entstehenden Erzeugnisse zu deren vollem Wert, wobei wir als Hersteller gelten. Bleibt bei einer Verarbeitung, Vermischung oder Verbindung mit Waren Dritter deren Eigentumsrecht bestehen, so erwerben wir Miteigentum im Verhältnis der Rechnungswerte der verarbeiteten, vermischten oder verbundenen Waren. Im Übrigen gilt für das ent-

- stehende Erzeugnis das Gleiche wie für die unter Eigentumsvorbehalt gelieferte Ware.
- (b) Die aus dem Weiterverkauf der Ware oder des Erzeugnisses entstehenden Forderungen gegen Dritte tritt der Auftraggeber schon jetzt insgesamt bzw. in Höhe unseres etwaigen Miteigentumsanteils gemäß vorstehendem Absatz zur Sicherheit an uns ab. Wir nehmen die Abtretung an. Die in Abs. 2 genannten Pflichten des Auftraggebers gelten auch in Ansehung der abgetretenen Forderungen.
- (c) Zur Einziehung der Forderung bleibt der Auftraggeber neben uns ermächtigt. Wir verpflichten uns, die Forderung nicht einzuziehen, solange der Auftraggeber seinen Zahlungsverpflichtungen uns gegenüber nachkommt, kein Mangel seiner Leistungsfähigkeit vorliegt und wir den Eigentumsvorbehalt nicht durch Ausübung eines Rechts gem. Abs. 3 geltend machen. Ist dies aber der Fall, so können wir verlangen, dass der Auftraggeber uns die abgetretenen Forderungen und deren Schuldner bekannt gibt, alle zum Einzug erforderlichen Angaben macht, die dazugehörigen Unterlagen aushändigt und den Schuldnern (Dritten) die Abtretung mitteilt. Außerdem sind wir in diesem Fall berechtigt, die Befugnis des Auftraggebers zur weiteren Veräußerung und Verarbeitung der unter Eigentumsvorbehalt stehenden Waren zu widerrufen.
- (d) Übersteigt der realisierbare Wert der Sicherheiten unsere Forderungen um mehr als 10%, werden wir auf Verlangen des Auftraggebers Sicherheiten nach unserer Wahl freigeben.

§ 7 Mängelansprüche des Auftraggebers

- (1) Für die Rechte des Auftraggebers bei Sach- und Rechtsmängeln (einschließlich Falsch- und Minderlieferung sowie unsachgemäßer Montage oder mangelhafter Montageanleitung) gelten die gesetzlichen Vorschriften, soweit nachfolgend nichts anderes bestimmt ist. In allen Fällen unberührt bleiben die gesetzlichen Sondervorschriften bei Endlieferung der unverarbeiteten Ware an einen Verbraucher, auch wenn dieser sie weiterverarbeitet hat (Lieferantenregress gem. §§ 478 BGB). Ansprüche aus Lieferantenregress sind ausgeschlossen, wenn die mangelhafte Ware durch den Auftraggeber oder einen anderen Unternehmer, z.B. durch Einbau in ein anderes Produkt, weiterverarbeitet wurde.
- (2) Grundlage unserer Mängelhaftung ist vor allem die über die Beschaffenheit der Ware getroffene Vereinbarung. Als Vereinbarung über die Beschaffenheit der Ware gelten alle Produktbeschreibungen und Herstellerangaben, die Gegenstand des einzelnen Vertrages sind oder von uns (insbesondere in Katalogen oder auf unserer Internet-Homepage) zum Zeitpunkt des Vertragsschlusses öffentlich bekannt gemacht waren.
- (3) Soweit die Beschaffenheit nicht vereinbart wurde, ist nach der gesetzlichen Regelung zu beurteilen, ob ein Mangel vorliegt oder nicht (§ 434 Abs. 1 S. 2 und 3 BGB). Für öffentliche Äußerungen des Herstellers oder sonstiger Dritter (z.B. Werbeaussagen), auf die uns der Auftraggeber nicht als für ihn kaufentscheidend hingewiesen hat, übernehmen wir jedoch keine Haftung.
- (4) Die Mängelansprüche des Auftraggebers setzen voraus, dass er seinen gesetzlichen Untersuchungs- und Rügepflichten (§§ 377, 381 HGB) nachgekommen ist. Bei Baustoffen und anderen, zum Einbau oder sonstigen Weiterverarbeitung bestimmten Waren hat eine Untersuchung in jedem Fall unmittelbar vor der Verarbeitung zu erfolgen. Zeigt sich bei der Lieferung, der Untersuchung oder zu irgendeinem späteren Zeitpunkt ein Mangel, so ist uns hiervon unverzüglich schriftlich Anzeige zu machen. In jedem Fall sind offensichtliche Mängel innerhalb von 3 Arbeitstagen ab Lieferung und bei der Untersuchung nicht erkennbare Mängel innerhalb der gleichen Frist ab Entdeckung schriftlich anzuzeigen. Versäumt der Auftraggeber die ordnungsgemäße Unterrichtung und/oder Mängelanzeige, ist unsere Haftung für den nicht bzw. nicht rechtzeitig oder nicht ordnungsgemäß angezeigten Mangel nach den gesetzlichen Vorschriften ausgeschlossen.
- (5) Ist die gelieferte Sache mangelhaft, können wir zunächst wählen, ob wir Nacherfüllung durch Beseitigung des Mangels (Nachbesserung) oder durch Lieferung einer mangelfreien Sache (Ersatzlieferung) leisten. Unser Recht, die Nacherfüllung unter den gesetzlichen Voraussetzungen zu verweigern, bleibt unberührt.
- (6) Wir sind berechtigt, die geschuldete Nacherfüllung davon abhängig zu machen, dass der Auftraggeber den fälligen Kaufpreis bezahlt. Der Auftraggeber ist jedoch berechtigt, einen im Verhältnis zum Mangel angemessenen Teil des Kaufpreises zurückzubehalten.
- (7) Der Auftraggeber hat uns die zur geschuldeten Nacherfüllung erforderliche Zeit und Gelegenheit zu geben, insbesondere die beanstandete Ware zu Prüfungszwecken zu übergeben. Im Falle der Ersatzlieferung hat uns der Auftraggeber die mangelhafte Sache nach den gesetzlichen Vorschriften zurückzugeben. Die Nacherfüllung beinhaltet weder den Ausbau der mangelhaften Sache noch den erneuten Einbau, wenn wir ursprünglich nicht zum Einbau verpflichtet waren.
- (8) Die zum Zweck der Prüfung und Nacherfüllung erforderlichen Aufwendungen, insbesondere Transport-, Wege-, Arbeits- und Materialkosten sowie ggf. Ausbau- und Einbaukosten tragen bzw. erstatten wir nach Maßgabe der gesetzlichen Regelung, wenn tatsächlich ein Mangel vorliegt. Andernfalls können wir vom Auftraggeber die aus dem unberechtigten Mangelbeseitigerungsverlangen entstandenen Kosten (insbesondere Prüf- und Transportkosten) ersetzt verlangen, es sei denn, die fehlende Mangelhaftigkeit war für den Auftraggeber nicht erkennbar.
- (9) In dringenden Fällen, z.B. bei Gefährdung der Betriebssicherheit oder zur Abwehr unverhältnismäßiger Schäden, hat der Auftraggeber das Recht, den Mangel selbst zu beseitigen und von uns Ersatz der hierzu objektiv erforderlichen Aufwendungen zu verlangen. Von einer derartigen Selbstvornahme sind wir unverzüglich, nach Möglichkeit vorher, zu benachrichtigen. Das Selbstvornahmerecht besteht nicht, wenn wir berechtigt wären, eine entsprechende Nacherfüllung nach den gesetzlichen Vorschriften zu verweigern.
- (10) Wenn die Nacherfüllung fehlgeschlagen ist oder eine für die Nacherfüllung vom Auftraggeber zu setzende angemessene Frist erfolglos abgelaufen oder nach den gesetzlichen Vorschriften entbehrlich ist, kann der Auftraggeber vom Kaufvertrag zurücktreten oder den Kaufpreis mindern. Bei einem unerheblichen Mangel besteht jedoch kein Rücktrittsrecht.
- (11) Ansprüche des Auftraggebers auf Schadensersatz bzw. Ersatz vergeblicher Aufwendungen bestehen auch bei Mängeln nur nach Maßgabe von § 8 und sind im Übrigen ausgeschlossen.

§ 8 Sonstige Haftung

- (1) Soweit sich aus diesen AVB einschließlich der nachfolgenden Bestimmungen nichts anderes ergibt, haften wir bei einer Verletzung von vertraglichen und außervertraglichen Pflichten nach den gesetzlichen Vorschriften.

- (2) Auf Schadensersatz haften wir – gleich aus welchem Rechtsgrund – im Rahmen der Verschuldenshaftung bei Vorsatz und grober Fahrlässigkeit. Bei einfacher Fahrlässigkeit haften wir, vorbehaltlich gesetzlicher Haftungsbeschränkungen (z.B. Sorgfalt in eigenen Angelegenheiten; unerhebliche Pflichtverletzung), nur
- a) für Schäden aus der Verletzung des Lebens, des Körpers oder der Gesundheit, b) für Schäden aus der Verletzung einer wesentlichen Vertragspflicht (Verpflichtung, deren Erfüllung die ordnungsgemäße Durchführung des Vertrags überhaupt erst ermöglicht und auf deren Einhaltung der Vertragspartner regelmäßig vertraut und vertrauen darf); in diesem Fall ist unsere Haftung jedoch auf den Ersatz des vorhersehbaren, typischerweise eintretenden Schadens begrenzt.
- (3) Die sich aus Abs. 2 ergebenden Haftungsbeschränkungen gelten auch bei Pflichtverletzungen durch bzw. zugunsten von Personen, deren Verschulden wir nach gesetzlichen Vorschriften zu vertreten haben. Sie gelten nicht, soweit wir einen Mangel arglistig verschwiegen oder eine Garantie für die Beschaffenheit der Ware übernommen haben und für Ansprüche des Auftraggebers nach dem Produkthaftungsgesetz.
- (4) Wegen einer Pflichtverletzung, die nicht in einem Mangel besteht, kann der Auftraggeber nur zurücktreten oder kündigen, wenn wir die Pflichtverletzung zu vertreten haben. Ein freies Kündigungsrecht des Auftraggebers (insbesondere gem. §§ 650, 648 BGB) wird ausgeschlossen. Im Übrigen gelten die gesetzlichen Voraussetzungen und Rechtsfolgen.

§ 9 Verjährung

- (1) Abweichend von § 438 Abs. 1 Nr. 3 BGB beträgt die allgemeine Verjährungsfrist für Ansprüche aus Sach- und Rechtsmängeln ein Jahr ab Ablieferung. Soweit eine Abnahme vereinbart ist, beginnt die Verjährung mit der Abnahme.
- (2) Handelt es sich bei der Ware jedoch um ein Bauwerk oder eine Sache, die entsprechend ihrer üblichen Verwendungsweise für ein Bauwerk verwendet worden ist und dessen Mangelhaftigkeit verursacht hat (Baustoff), beträgt die Verjährungsfrist gemäß der gesetzlichen Regelung 5 Jahre ab Ablieferung (§ 438 Abs. 1 Nr. 2 BGB). Unberührt bleiben auch weitere gesetzliche Sonderregelungen zur Verjährung (insbes. § 438 Abs. 1 Nr. 1, Abs. 3, §§ 444, 445b BGB).
- (3) Die vorstehenden Verjährungsfristen des Kaufrechts gelten auch für vertragliche und außervertragliche Schadensersatzansprüche des Auftraggebers, die auf einem Mangel der Ware beruhen, es sei denn die Anwendung der regelmäßigen gesetzlichen Verjährung (§§ 195, 199 BGB) würde im Einzelfall zu einer kürzeren Verjährung führen. Schadensersatzansprüche des Auftraggebers gem. § 8 Abs. 2 Satz 1 und Satz 2 (a) sowie nach dem Produkthaftungsgesetz verjähren jedoch ausschließlich nach den gesetzlichen Verjährungsfristen.

§ 10 Rechtswahl und Gerichtsstand

- (1) Für diese AVB und die Vertragsbeziehung zwischen uns und dem Auftraggeber gilt das Recht der Bundesrepublik Deutschland unter Ausschluss internationalen Einheitsrechts, insbesondere des UN-Kaufrechts.
- (2) Ausschließlicher – auch internationaler Gerichtsstand für alle sich aus dem Vertragsverhältnis unmittelbar oder mittelbar ergebenden Streitigkeiten ist unser Geschäftssitz in Mannheim. Wir sind jedoch in allen Fällen auch berechtigt, Klage am Erfüllungsort der Lieferverpflichtung gemäß diesen AVB bzw. einer vorrangigen Individualabrede oder am allgemeinen Gerichtsstand des Auftraggebers zu erheben. Vorrangige gesetzliche Vorschriften, insbesondere zu ausschließlichen Zuständigkeiten, bleiben unberührt.

Stand der Allgemeine Verkaufs- und Lieferbedingungen: November 2022

Herausgeber: SOPREMA GmbH, NL Leutkirch

Das Lieferprogramm einschließlich aller Texte ist urheberrechtlich geschützt. Jede Verwertung ausserhalb der engen Grenzen des Urheberrechtsgesetzes ist ohne Zustimmung der SOPREMA GmbH unzulässig und strafbar. Dies gilt insbesondere für Vervielfältigungen, Übersetzungen, Mikroverfilmungen und die Einspeicherung und Verarbeitung in elektronischen Systemen.

Eine Verbindlichkeit der Angaben für alle baustellenspezifischen Besonderheiten kann aus dieser Broschüre nicht abgeleitet werden. Die allgemein anerkannten und handwerklichen Regeln der Bautechnik sowie der entsprechenden länderspezifischen Normen und Richtlinien sind zusätzlich zu beachten. Änderungen im Rahmen produkt- und anwendungstechnischer Weiterentwicklungen bleiben vorbehalten. Mit der Herausgabe dieser Druckschrift verlieren frühere Druckschriften und die darin gemachten Angaben ihre Gültigkeit. Wir verweisen auf die Allgemeinen Geschäfts- und Lieferbedingungen der SOPREMA GmbH. Diese finden Sie unter: www.soprema.de

Stand 27.01.2023

Die aktuellen gültigen Dokumente finden Sie unter: www.pavatex.de

pavatex
by **SOPREMA**

SOPREMA GmbH

NL Leutkirch
Wangener Straße 58
D-88299 Leutkirch
Tel. +49 7561 98 55 0
pavatex@soprema.de
www.pavatex.de

