

Die freie Mengenermittlung von



MWM-Libero

Aufmaß – Mengenermittlung – Bauabrechnung – XRechnung

Was leistet MWM-Libero?

MWM-Libero wird von allen Unternehmen verwendet, in denen Mengenermittlungen auf Basis von Leistungsverzeichnissen durchgeführt werden:

- **MWM-Libero** wird eingesetzt für die Bereiche Aufmaß, Bauabrechnung, XRechnung, Mengenermittlung, Massenermittlung
- **MWM-Libero** kann für jede Art und Größe von Baumaßnahmen eingesetzt werden (so wurde z.B. der Hauptbahnhof in Berlin mit MWM-Libero abgerechnet)
- **MWM-Libero** ist nicht an bestimmte Gewerke gebunden, sondern kann in den verschiedensten Bereichen eingesetzt werden
- **MWM-Libero** kann in Unternehmen aller Größenordnungen bei Auftragnehmern und Auftraggebern eingesetzt werden
- **MWM-Libero** unterstützt die Standards GAEB und REB
- **MWM-Libero** ist GAEB-zertifiziert im Bereich „Mengenermittlung“



Import: GAEB 90 / GAEB 2000 / GAEB DA XML

REB 23.003 DA11 / DA11S

GAEB X31 (Mengenermittlung)

STLB-Bau, STLB-BauZ (über GAEB)

Laserentfernungsmesser (Bluetooth)

optional:

Online Erfassung Aufmaß365 (browserbasiert)

Excel-Aufmaß (mittels MWM-Ponto)

Aufmaß-Daten aus Bildern und Zeichnungen

Aufmaß-Daten aus BIM-Modellen

Aufmaß-Daten aus Querprofilen

Aufmaß-Daten aus GPS-Systemen

Allgemeines:

Adress-Verwaltung

Projekt-Verwaltung

LV-Verwaltung

Massenerfassung: Frei

REB 23.003 (Ausgabe 1979 und 2009)

Auswertung:

Massendruck

Rechnung

Angebot

Differenzliste

Projektvolumen

Mengenbilanz

Tabellenform

Druckausgabe:

PDF / RTF (Word) /

XLS (Excel) / TXT / HTML

Freie Kriterien:

Bis zu 99

Darstellung:

Übersichtliche Anzeige des Leistungsverzeichnisses und farbliche Darstellung der Kriterienwerte

Export: GAEB 90 / GAEB 2000 / GAEB DA XML

REB 23.003 DA11 / DA11E / DA11S / X31

GAEB X31 (Mengenermittlung)

XRechnung

FiBu-Rechnungssätze als DATEV-Datei

variable Ausgabe nach PDF, Excel, Word, etc.

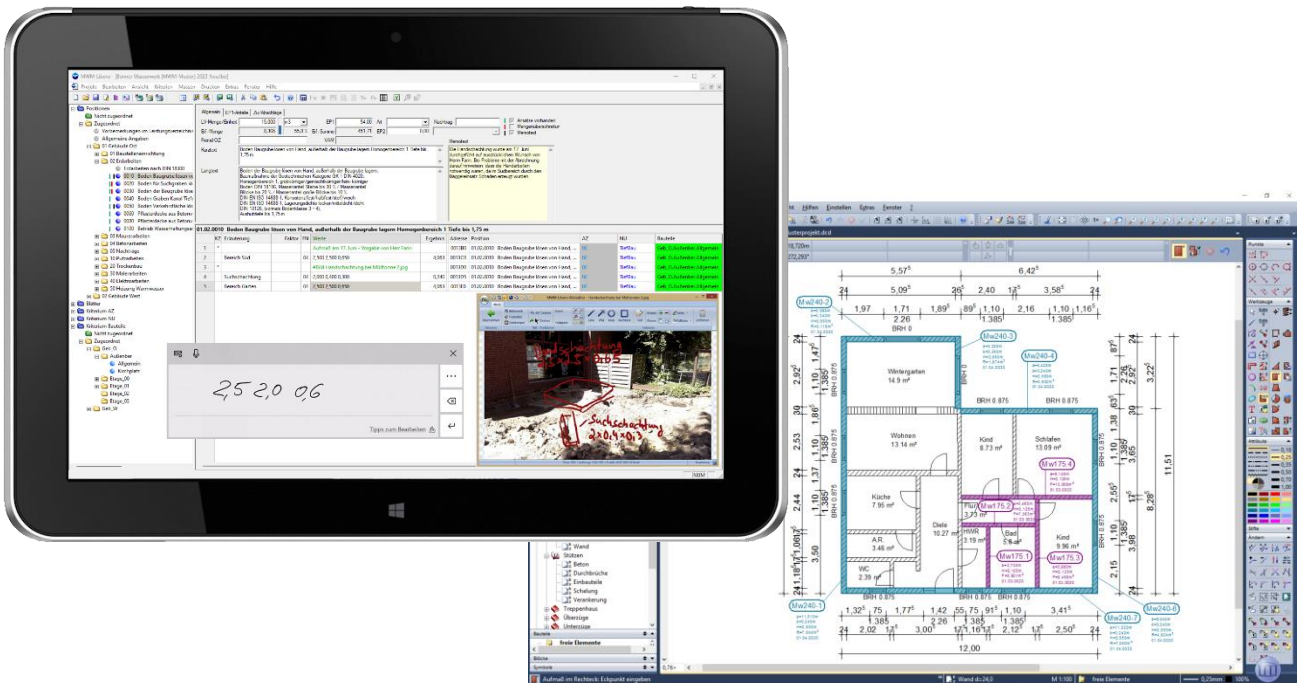
Freie Exportmöglichkeit im XML-Format

für Fremdprogramme



MWM-Libero ist geeignet für verschiedene Aufmaßverfahren im Bauwesen und stellt folgende Erfassungsmethoden zur Verfügung:

- Mobiles Aufmaß per Handschrifterkennung auf Tablet PCs
- Erfassung in Tabellenform per Handschrifterkennung/optimierter Bildschirmstatur
- Übernahme der Daten aus Laser-Entfernungsmessern (mittels Bluetooth)
- Aufmaß aus Plänen/Zeichnungen (dxf) und Bildern (jpg) (optional mittels DIG-CAD)
- Übernahme der Mengen mittels Vor-Ort-Erfassung (optional mittels Aufmaß365)
- Import der Daten aus REB DA11-, DA11S- und X31-Dateien
- Import der Daten aus Excel (optional mittels MWM-Ponto)
- Aufmaß aus Querprofilen (optional mittels easyQP)
- Übernahme der Daten aus GPS-Vermessungssystemen (optional mittels easyGM/DGM)



Die Preise

Erste Lizenz € 1.640,00 zzgl. MwSt.
 Folgekosten € 640,00 zzgl. MwSt.

zzgl. Wartung für die Erstlizenz 20,50 €/Mon.
 und für die Folgekosten 9,40 €/Mon.

Durch den Wartungsvertrag erhalten Sie kostenlose Updates und kostenlosen Premium-Support.

Die Wartung ist obligatorisch.

Alternativ kann MWM-Libero monatlich gemietet werden. Die Miete inkl. Wartungsvertrag beträgt 74,00 €/Mon.

Alle Preise zzgl. der gesetzlichen MwSt.

Die Testversionen

www.mwm.de

Sie können sich eine kostenlose Vollversion MWM-Libero aus dem Internet herunterladen und damit 14 Tage ab Installation arbeiten.

Die Systemvoraussetzungen

MWM-Libero benötigt einen Standard-Windows-PC.



MWM Software & Beratung GmbH
 Combahnstraße 43 – 53225 Bonn
 Tel.: 0228-400680
 info@mwm.de – www.mwm.de