



LEISTUNGS KLASSE

MONTAGESCHIENEN 45
SYSTEMGEDANKE



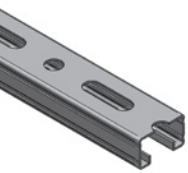
MEFA

LEISTUNGS KLASSE

BAUTEILE UND SYSTEMLÖSUNGEN FÜR EINE ERFOLGREICHE SCHIENENMONTAGE.

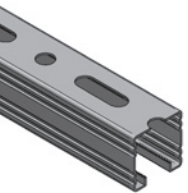
Montageschiene C-Profil 45/26/1,5

Profilgeometrie b x h	[mm]	45 x 26
Profilstärke s	[mm]	1,5
Lieferlänge	[m]	2 und 6
Gewicht	[kg/m]	1,34



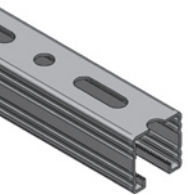
Montageschiene C-Profil 45/45/1,5

Profilgeometrie b x h	[mm]	45 x 45
Profilstärke s	[mm]	1,5
Lieferlänge	[m]	2 und 6
Gewicht	[kg/m]	1,89



Montageschiene C-Profil 45/45/2,0

Profilgeometrie b x h	[mm]	45 x 45
Profilstärke s	[mm]	2,0
Lieferlänge	[m]	2 und 6
Gewicht	[kg/m]	2,45



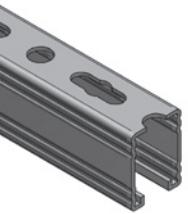
Montageschiene C-Profil 45/45/2,5 *

Profilgeometrie b x h	[mm]	45 x 45
Profilstärke s	[mm]	2,5
Lieferlänge	[m]	3 und 6
Gewicht	[kg/m]	2,96



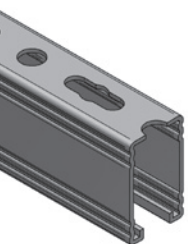
Montageschiene C-Profil 45/60/3,0 *

Profilgeometrie b x h	[mm]	45 x 60
Profilstärke s	[mm]	3,0
Lieferlänge	[m]	6
Gewicht	[kg/m]	4,06



Montageschiene C-Profil 45/75/3,0 *

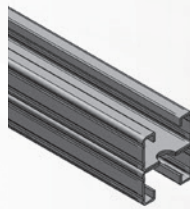
Profilgeometrie b x h	[mm]	45 x 75
Profilstärke s	[mm]	3,0
Lieferlänge	[m]	6
Gewicht	[kg/m]	4,82



Alle Schienen feuerverzinkt.
* auch feuerverzinkt.
Achtung, Gewichte dann höher.

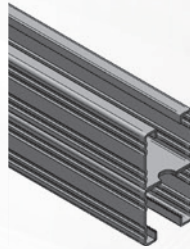
Montageschiene C-Profil 45/52/1,5 D

Profilgeometrie b x h	[mm]	45 x 52
Profilstärke s	[mm]	1,5
Lieferlänge	[m]	6
Gewicht	[kg/m]	2,69



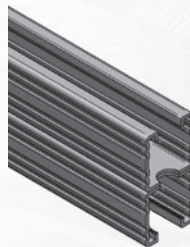
Montageschiene C-Profil 45/90/1,5 D

Profilgeometrie b x h	[mm]	45 x 90
Profilstärke s	[mm]	1,5
Lieferlänge	[m]	6
Gewicht	[kg/m]	3,78



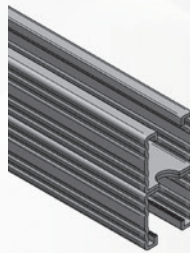
Montageschiene C-Profil 45/90/2,0 D

Profilgeometrie b x h	[mm]	45 x 90
Profilstärke s	[mm]	2,0
Lieferlänge	[m]	6
Gewicht	[kg/m]	4,90



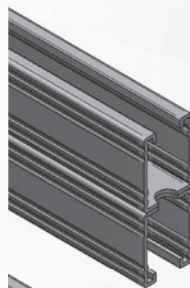
Montageschiene C-Profil 45/90/2,5 D *

Profilgeometrie b x h	[mm]	45 x 90
Profilstärke s	[mm]	2,5
Lieferlänge	[m]	6
Gewicht	[kg/m]	5,92



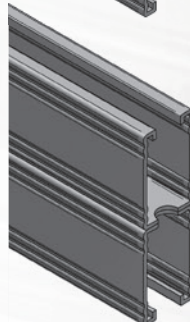
Montageschiene C-Profil 45/120/3,0 D *

Profilgeometrie b x h	[mm]	45 x 120
Profilstärke s	[mm]	3,0
Lieferlänge	[m]	6
Gewicht	[kg/m]	8,12



Montageschiene C-Profil 45/150/3,0 D *

Profilgeometrie b x h	[mm]	45 x 150
Profilstärke s	[mm]	3,0
Lieferlänge	[m]	6
Gewicht	[kg/m]	9,64



Alle Montageschienen 45
sind **RAL-gütesichert**.





Eine Übersicht des Lieferprogramms finden Sie hier:



<https://www.mefa.de>



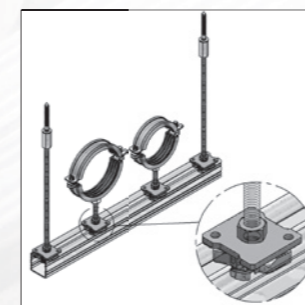
Die Vorteile auf einen Blick:

- » **LEISTUNGSOPTIMIERTE** GEOMETRIE
- » **BESTES LEISTUNGS/GEWICHTSVERHÄLTNIS**
- » **UNSCHLAGBAR IM FLÄCHENTRÄGHEITSMOMENT**
- » **BRANDSCHUTZNACHWEIS** ERFOLGT NACH DIN EN 1993-1-2 (EC3)
- » **KLARE WIEDERERKENNUNG** DURCH MODERNES DESIGN

SCHNELLMONTAGESYSTEM STEX 45

DER NEUE MASSSTAB FÜR PROFILSCHIENEN.

Durch das neue, einzigartige Design wird ein enormer Leistungszuwachs erreicht. Kombiniert mit dem bewährten Schnellmontagesystem Stex 45 entsteht eine ideale Lösung für den Rohrleitungsbau.

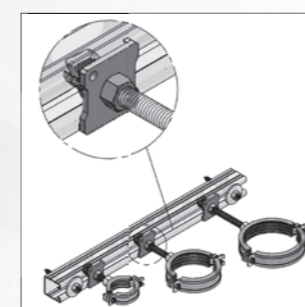


■ Stex 45 Gewindeplatte GP

wahlweise mit Anschluss M8, M10 oder M12

Ihre Vorteile:

- Statt Zahnplatte und Konterplatte nur noch die einteilige Stex 45 Gewindeplatte GP
- Gewindeplatte GP in die Montagesschiene einsetzen, 45° drehen, Gewindestift eindrehen, Kontermutter anlegen und Rohrschelle aufschrauben
- Formschlüssige Verbindung in der Montagesschiene durch gezahnte Platte
- Nach dem Eindrehen verankert sich die Stex Gewindeplatte automatisch formschlüssig in der Verzahnung der Montagesschiene (hörbar durch das „Ratsch“-Geräusch beim Verschieben in der Montagesschiene)
- Nach dem Eindrehen kann die Stex 45 Gewindeplatte durch verschieben in der Montagesschiene ausgerichtet werden
- Gewindestifte oder Gewindestangen können mühelos eingedreht werden

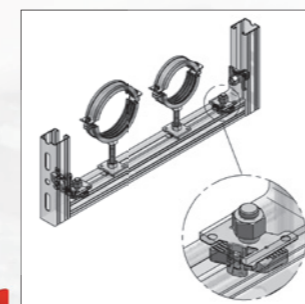


■ Stex 45 Gewindebolzen GB

wahlweise mit Gewindestift M8, M10 oder M12

Ihre Vorteile:

- Statt Zahnplatte, Gewindestift und Konterplatte nur noch der einteilige Stex 45 Gewindebolzen
- Gewindebolzen GB in die Montagesschiene einsetzen, 45° drehen, Kontermutter kontern und Rohrschelle aufschrauben
- Mit dem Gewindebolzen lassen sich stufenlos, ohne sägen und ohne Werkzeug bis zu 30 mm Längen- oder Höhendifferenzen ausgleichen
- Durch verschiedene Bolzenlängen sind Abstände bis zu 130 mm realisierbar

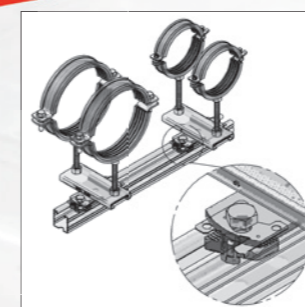


■ Stex 45 Montagebolzen MTB

für die Montage von Schienenkonstruktionen

Ihre Vorteile:

- Montagebolzen MTB einsetzen, 45° drehen, positionieren, Bauteil aufsetzen und Mutter kontern
- Kein umständliches Einlegen von Zahnbolzen oder Zahnplatten
- Selbstständiges Halten in der MEFA-Montageschiene
- Vereinfacht die Montage von Verbindungsbauteilen in Schienenkonstruktionen



■ Stex 45 Montageplatte MP

für die Montage von Schienenkonstruktionen oder Anbauteilen

Ihre Vorteile:

- Montageplatte einsetzen, 45° drehen, positionieren, Bauteil aufsetzen und Schraube eindrehen
- Kein umständliches Einlegen von Zahnbolzen oder Zahnplatten
- Selbstständiges Halten in der MEFA-Montageschiene
- Vereinfacht die Montage von Anbauteilen wie Gleitelemente oder Verbindungsbauteile in Schienenkonstruktionen



LEISTUNGSSTÄRKSTES MONTAGESCHIENENPROGRAMM



Höchste Tragwerte und Sicherheit:

im Vergleich zur 41/41er Schiene erreicht die 45/45er Schiene eine bis zu **20% höhere Tragekraft** (bei gleicher Materialstärke) oder anderes ausgedrückt: **Gleiche Leistung bei geringerem Materialeinsatz.**

Schonung der Umwelt durch **geringeren Materialverbrauch** und **reduzierte Transportgewichte.**

Sehr ausgeprägte Verzahnung und **einzigartige Optik.**

Schienen nach RAL-GZ 655-C	✓
Zahnplatten nach RAL-GZ 655-D	✓
geringer Stahlverbrauch	✓
einzigartige Optik	✓

OPTIMIERTE ANBAUTEILE

- größte Auswahl an Anbauteilen
- größte Auswahl an RAL-geprüften Bauteilen
- Vorsteckmontage durch **Stex MTB**
- **Universalknoten** als herausragendes Verbindungselement
- **Knotendreieck** (hohe Tragekraft der Eckverbindung, günstig, auch im Schienenrücken verwendbar)
- **2-Loch Zahnplatte** ist tragfähigste Zahnplatte am Markt
- Perfekte Befestigung an senkrechten Stahlträgern mit **Trägeranbindung IB vertikal**

Weitere Informationen und Montageanleitungen unter www.mefa.de

