


**MEHR.WERT**  
**RÄUME WEITER DENKEN**





# LINDNER DENKT WEITER!

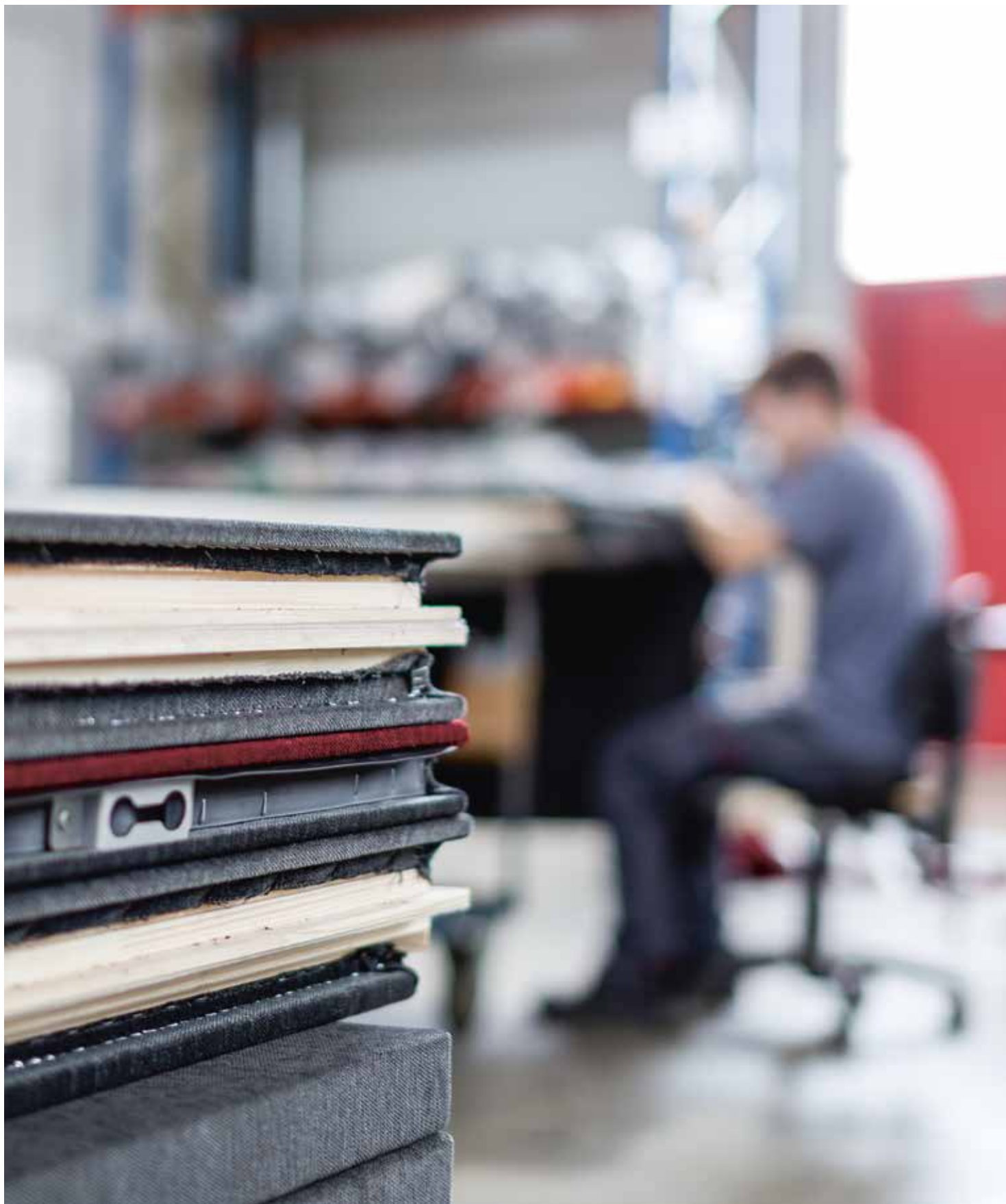
Was braucht der Mensch zum Glücklichen? Viele beantworten diese Frage mit Gesundheit, Familie und Sicherheit. Wichtige Werte, die auch bei der Lindner Group seit mehr als 50 Jahren im Vordergrund stehen. Unser Grundsatz „Gesundes Wachstum als Voraussetzung für sichere Arbeitsplätze“ gilt mittlerweile weit über unsere Tätigkeiten in der Baubranche hinaus und wird genauso in anderen Bereichen, in unserer Stiftungsarbeit, der eigenen Hotelgruppe, den Hausbrauereien und in der nachhaltigen Land- und Forstwirtschaft, täglich gelebt.

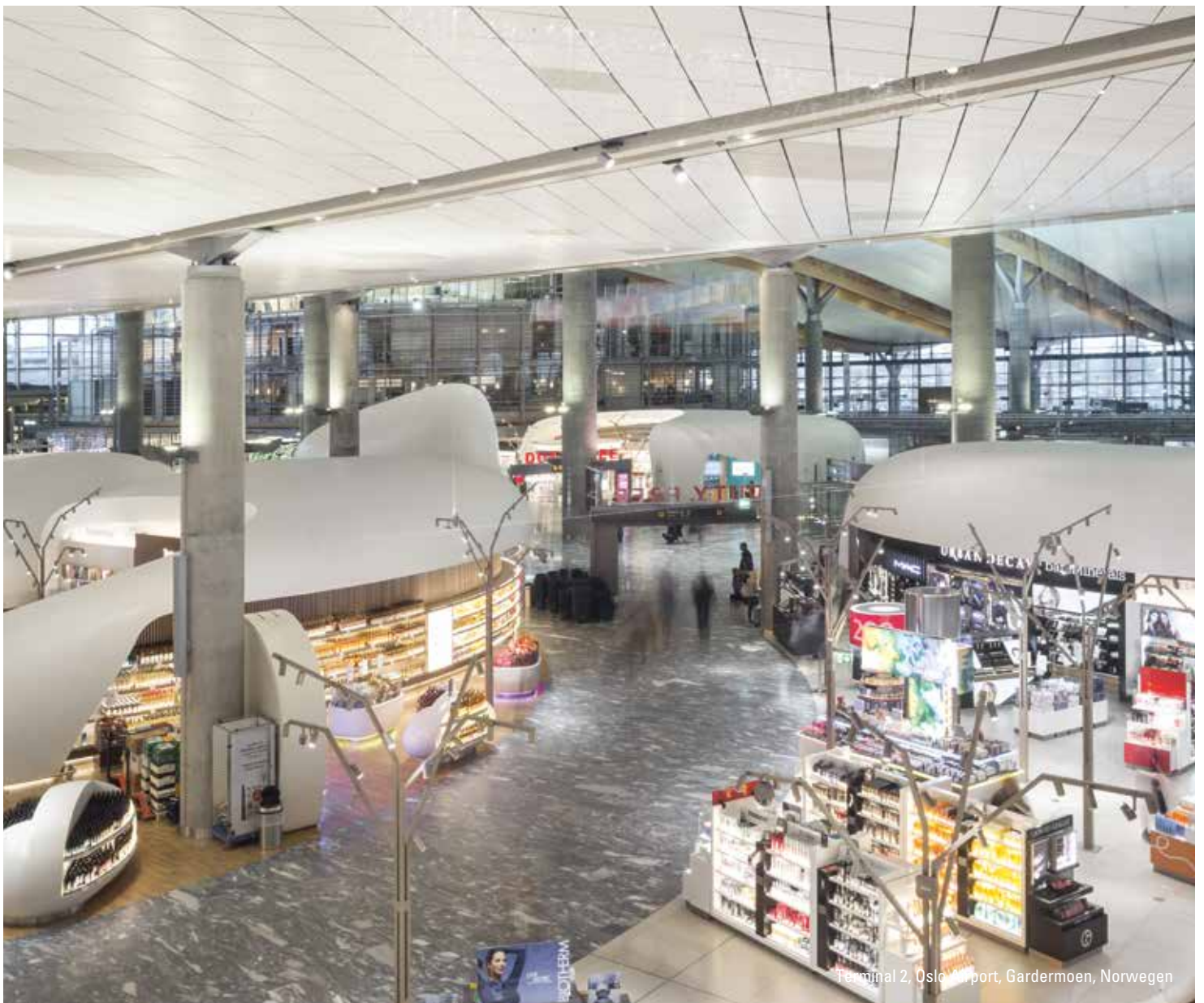
Als globalagierendes Familienunternehmen mit mittlerweile gut 7.100 Mitarbeitern sehen wir es als unsere gesellschaftliche Pflicht, die Gesundheit von Mensch und Natur zu bewahren. Daher sind der nachhaltige Materialeinsatz und die Entwicklung von ressourcenschonenden, kreislauffähigen Produkten für uns eine logische, wirtschaftliche Konsequenz.

## DAS SIND WIR!

Bei Lindner dreht sich alles ums Bauen – und noch ein bisschen mehr!

Selbst langjährigen Kollegen fällt es nicht immer leicht, auf die Frage „Was macht Lindner?“ eine passende Antwort zu geben – dafür sind unsere Tätigkeitsfelder schlicht zu umfangreich und zu vielfältig. Wer hätte schon gedacht, dass ein Bauunternehmen wie wir auch Hotels und Gastro mit eigenen Brauereien sowie einen Bio-Bauernhof betreibt. Wir versuchen nachfolgend einen kompakten Überblick über die Hauptgeschäftsfelder unseres Familienunternehmens im Bereich Bau zu geben. Wir wollen Ihnen zeigen, wer wir sind, was wir machen und was dahinter steckt.





Terminal 2, Oslo Airport, Gardermoen, Norwegen

## UNSERE GESCHÄFTSFELDER

### PRODUKTE

Boden | Decke | Heizen und Kühlen | Türen | Wand | Raum-in-Raum | Licht | Trockenbau | Reinraum

### AUSBAU

Arbeitswelten | Bauen im Bestand | Gebäudetechnik | Generalplanung | Generalübernehmer | Liefergeschäft | Mieterausbau | Raumbildender Ausbau und Einrichtungen

### GEBÄUDEHÜLLE

Dach | Fassade | Steel and Glass

### ISOLIERTECHNIK

Baulicher Brandschutz | Gerüstbau | Isolierungen | Project Engineering | Schadstoffsanierung

### KOMPETENZEN

BIM | Bauphysik | Brandschutz | Forschung und Entwicklung | Green Building | Lean Construction Management | Montage | Raum- und Bauakustik | Sicherheitslösungen | Tragwerksplanung

### EINSATZBEREICHE

Bahnhöfe | Büro- und Verwaltungsgebäude | Einkaufszentren | Flughäfen | Hotels und Resorts | Konzertsäle | Kraftwerke | Krankenhäuser | Kreuzfahrtschiffe | Kulturbauten | Labore | Operationssäle | Regierungsgebäude | Reinnräume | Schulen und Hochschulen | Stadien und Arenen | Studios | Tunnel

**Lebensräume**

**WANDLUNGS-  
FÄHIGKEIT**



**GESUNDHEIT**



**MEHR.WERT**



**NACHHALTIGKEIT**

**Arbeitsräume**

Freiräume

## WAS VERSTEHEN WIR UNTER MEHR.WERT?

Unser Anspruch ist es, Produkte und Leistungen mit „Mehr.Wert“ zu bieten. Produkte, die bereits im Standard höchsten Anforderungen an Umweltschutz genauso wie an Bauphysik, Akustik, Brandschutz, thermischem und visuellem Komfort gerecht werden. Kombiniert mit einem umfassenden Leistungsspektrum – von der Unterstützung im Entwurfs- und Planungsprozess bis hin zur Abwicklung komplexer Ausbauprojekte – wollen wir gemeinsam mit dem Kunden „Räume weiter denken“. Für den Menschen und seine Umgebung, für jetzt und für die Zukunft!

# AUSBAU

## WIRKLICH AUS EINER HAND

Was ist der größte Mehr.Wert, den Lindner bieten kann? Bei uns bekommen Sie alles aus einer Hand!

Neben der eigenen Fertigung von zahlreichen Systemprodukten bieten wir unseren Kunden auch die lückenlose Kette aller Baudienstleistungen an, bis hin zum schlüsselfertigen Komplettausbau. Sie haben die Vision – Lindner bietet die perfekte Umsetzung und berät Sie in Funktion, Technik, Gestaltung und Projektentwicklung. Sie erhalten einzelne Leistungen oder integrierte Komplettlösungen ohne Schnittstellen aus einer erfahrenen Hand für:

- qualitätsvolle Bestandssanierung
- umfassende Ausbauleistungen in Neubauten
- partnerschaftlichen Schlüsselfertigbau

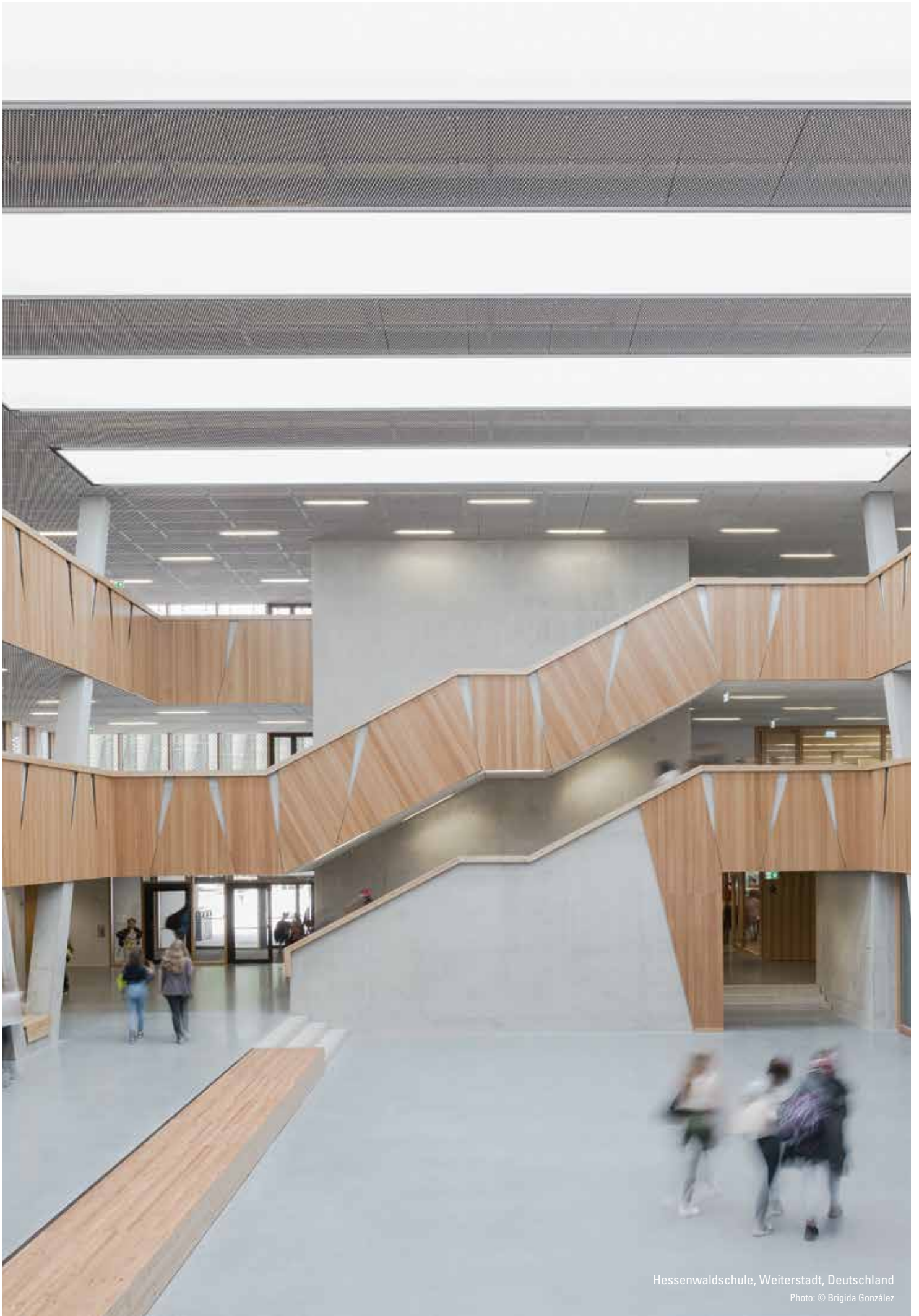
Durch ein weitverzweigtes Netz an Niederlassungen in Deutschland und der Welt stellt Lindner die räumliche Nähe zu seinen Projekten und Kunden sicher. So garantieren wir auch für Bauvorhaben mit hohem Komplexitätsgrad und abseits der Metropolregionen eine reibungslose und professionelle Umsetzung des Komplettausbaus.

Für eine maßgeschneiderte Baulösung bietet Ihnen Lindner darüber hinaus:

- eine Baufinanzierung durch die Finanzkraft der Lindner Group
- detaillierte BIM-gestützte Planung und Ausführung
- Umsetzung von Gebäudetechnikleistungen von der Planung bis zur Wartung
- gesamtheitlich nachhaltiges Bauen und damit verbundene Gebäudezertifizierungen
- fachgerechte Ausführung von Rückbau und Schadstoffsanierung
- Wartung und Instandhaltungsarbeiten

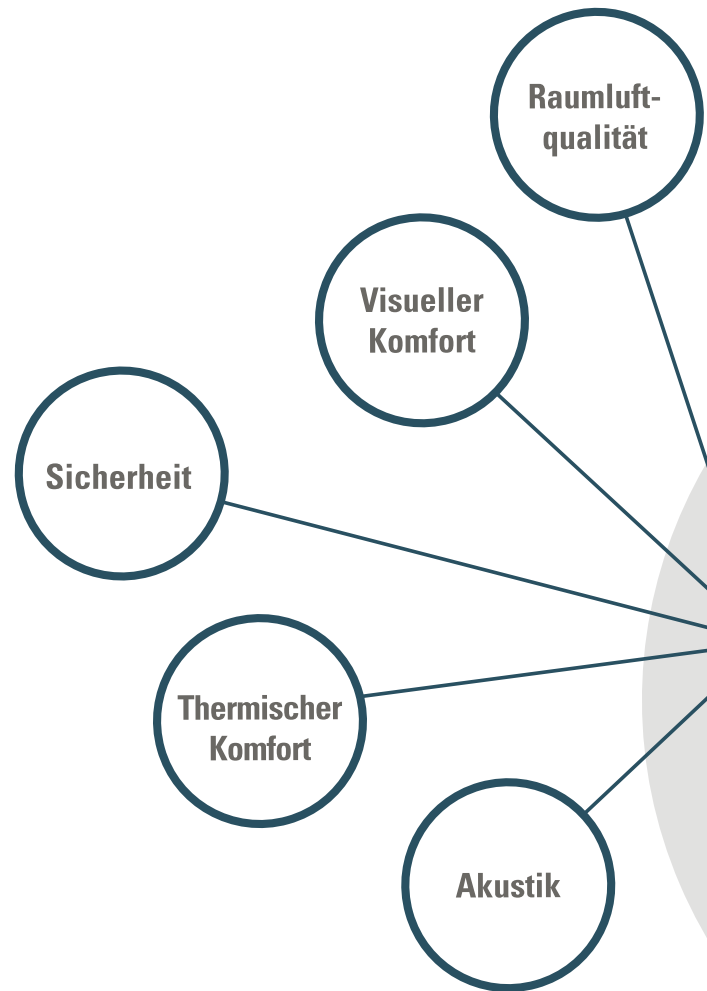






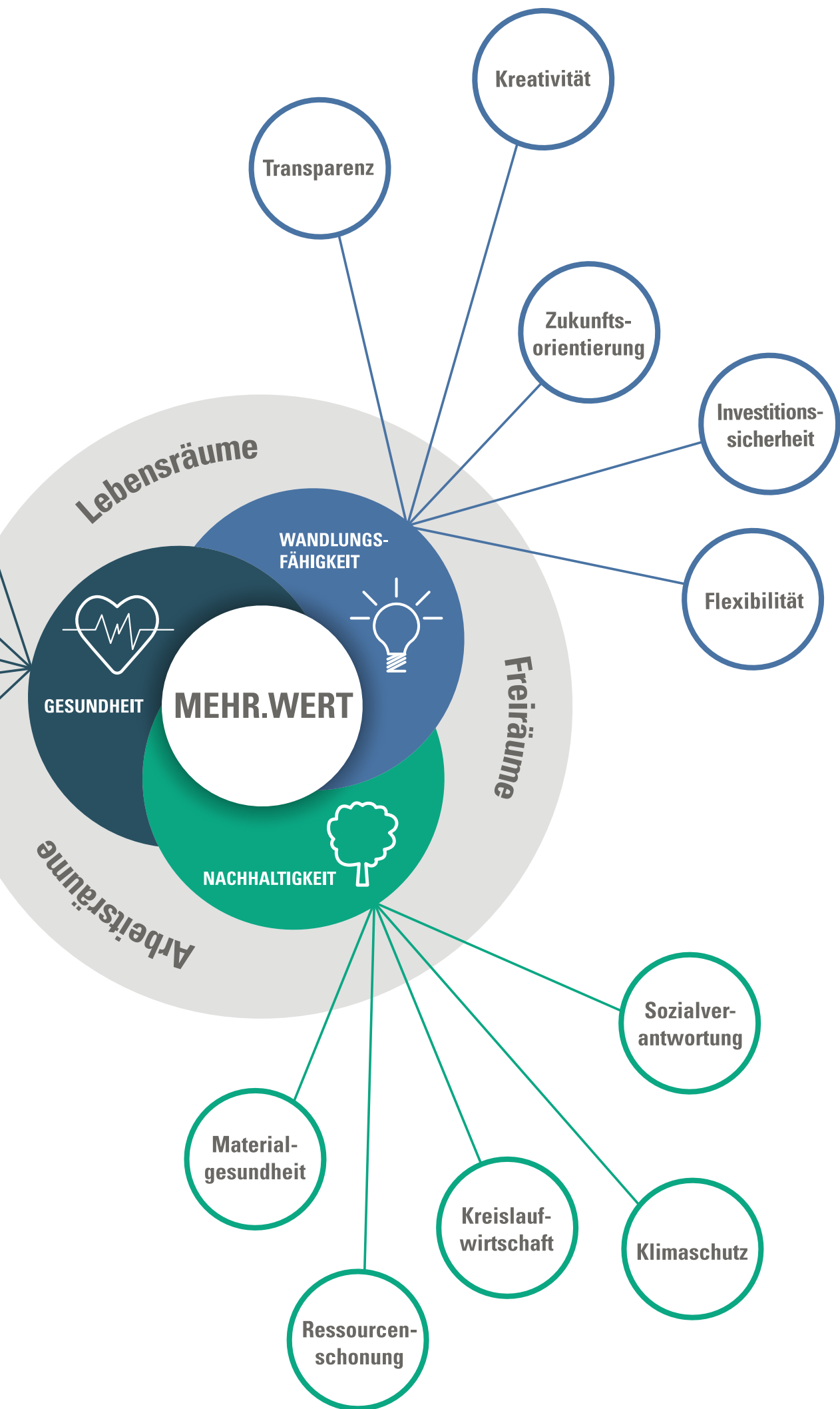
Hessenwaldschule, Weiterstadt, Deutschland

Photo: © Brigida González



## MEHR.WERT IM DETAIL

Zuallererst stellt sich die Frage: Was macht einen guten Raum aus, der positiven Einfluss auf das Wohlbefinden und die Gesundheit hat? Hier spielen sowohl die Gestaltung als auch die Funktionalität und der Raumkomfort eine wichtige Rolle. Die Materialgesundheit – die Herkunft, Zusammensetzung und Auswirkungen der verwendeten Materialien – rückt dabei immer mehr in den Fokus. Dies zeigt sich gleichermaßen im steigenden Stellenwert von Gebäudezertifizierungen, geprüften Umweltproduktdeklarationen (EPDs) oder neuen Systemen, wie dem Cradle to Cradle® Designkonzept und themenspezifischen Datenbanken als Planungsgrundlage für gesündere Gebäude.



# NACHHALTIGKEIT

Lindner zählt zu den führenden Anbietern im Bereich des nachhaltigen „Green Buildings“ und leistet damit einen aktiven Beitrag zum Umwelt- und Klimaschutz. Als Erbringer einer kompletten Leistungskette – von der Planung und Entwicklung über Produktion bis zur Schlüsselübergabe – können wir unsere Kunden optimal bei der Erfüllung individueller Green-Building-Vorhaben unterstützen. Zahlreiche Immobilien, an deren Ausführung Lindner maßgeblich beteiligt war, wurden inzwischen auch über Zertifizierungen für ihre ganzheitliche Qualität ausgezeichnet.

**„Nachhaltigkeit ist auch im Bauen das Thema unserer Zeit. Es geht um Qualität und Zukunftsfähigkeit, um einen verantwortungsvollen Umgang mit unseren Ressourcen, einen Beitrag zum Klimaschutz und nicht zuletzt um eine lebenswert gebaute Umwelt, die auf die Bedürfnisse der Menschen eingeht. Als DGNB wollen wir Nachhaltigkeit zum neuen Normal machen. Hierfür braucht es echte Vorreiter wie die Lindner Group, die die DGNB seit ihrer Gründung 2007 als Mitglied unterstützt.“**

*Dr. Christine Lemaitre, Geschäftsführender Vorstand Deutsche Gesellschaft für Nachhaltiges Bauen – DGNB e.V.*

Material-  
gesundheit

Ressourcen-  
schonung

Klimaschutz

Kreislauf-  
wirtschaft

Sozialver-  
antwortung

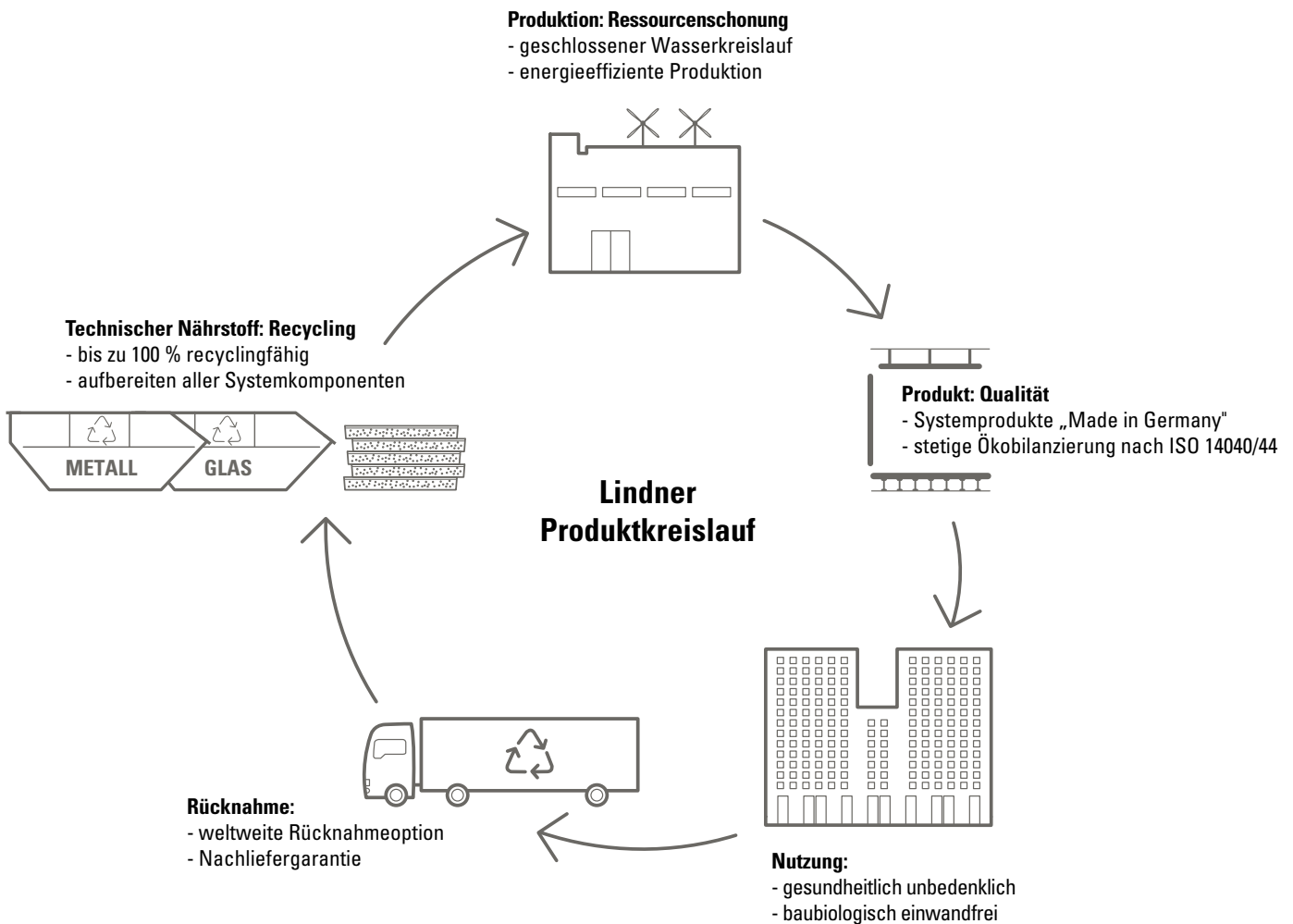


# KREISLAUFWIRTSCHAFT

## CRADLE TO CRADLE® – PRODUKTE ALS NÄHRSTOFF SEHEN

Lindner Produkte entstehen im Zusammenspiel von modernster Technik und Forschung, optimiertem Ressourceneinsatz und höchsten Qualitätsansprüchen an Funktion und Design. Dabei wird stets eine möglichst lange Nutzungsdauer angestrebt. Hier denken wir sogar einen Schritt weiter: Dem Cradle to Cradle® Prinzip folgend, betrachten wir den kompletten Produktkreislauf mit der Zielsetzung, von Anfang an Müll zu vermeiden, den regenerativen Energieanteil zu erhöhen, einen geschlossenen Wasserkreislauf zu verwirklichen und die bereits sehr hohen Sozialstandards stetig zu verbessern. So entstehen Produkte, die keinen Abfall hinterlassen. Vorreiter hierfür ist der Doppelboden NORTEC, dessen Calciumsulfat-Trägerplatte im Werk Dettelbach aus REA-Gips, Wasser und Zellulosefasern hergestellt wird.

Lindner ist der einzige Hersteller von Systemprodukten, der für Boden, Decke und Wand sehr hohe Cradle to Cradle® Zertifizierungen vorweisen kann.



## MATERIALGESUNDHEIT

### WISSEN, WAS DRIN IST

Was die Materialgesundheit von Ausbauprodukten und deren Auswirkungen auf Produzenten, Verarbeiter und Nutzer angeht, ist Lindner mit einem breiten Angebot an gesünderen, technisch und biologisch kreislauffähigen Systemprodukten führend. Wir entwickeln und fertigen unsere Produkte selbst und verwenden, wo immer möglich, ökologisch geprüfte Stoffe – und das weltweit. Genauso stehen wir zur Stelle, wenn es um Schadstoffsanierung bzw. Isoliertechnik bei Bestandsgebäuden geht. Wir wissen nicht nur, was drin ist, wir wissen auch, was raus gehört.

## KLIMASCHUTZ

### BEWUSST HANDELN, FÜR MENSCH UND NATUR

Die konsequente Ausrichtung unseres Unternehmens zur Nachhaltigkeit über viele Jahre hinweg zeigt sich in der Vision unserer CO<sub>2</sub>-neutralen und abfallfreien Produktionsstätten. Auf Basis von Ökobilanzierungen nach ISO 14040/44 und einem integrierten Managementsystem nach Qualität (ISO 9001) und Umwelt (ISO 14001) setzen wir laufend zahlreiche Verbesserungen um, die direkt auf die Materialgesundheit und unsere Leistungen Einfluss nehmen.

## RESSOURCENSCHONUNG

### NACHHALTIG EFFIZIENT

In all unseren Leistungsbereichen und Kompetenzen spielt Nachhaltigkeit und Ökoeffizienz eine herausragende Rolle. Auch in den Produktionsstätten setzt Lindner besonders hohe Standards, um die verschiedenen Aspekte und Kriterien für eine ressourcenschonende Produktion zu erfüllen.

Dazu zählen:

- Verwendung von ökologisch geprüften, wenn technisch möglich, nachwachsenden und regionalen Rohstoffen und Materialien
- möglichst vollständige Abfallverwertung
- Energiegewinnung aus eigenem Heizkraftwerk für Holzstaubabfälle, Photovoltaik bzw. solarer Klimatisierung und Nahwärme aus Biomasse
- Pulverrückgewinnung
- eine der modernsten Aufbereitungsanlagen für Gipsfaserabfälle

## SOZIALVERANTWORTUNG

### WIR DENKEN IN GENERATIONEN

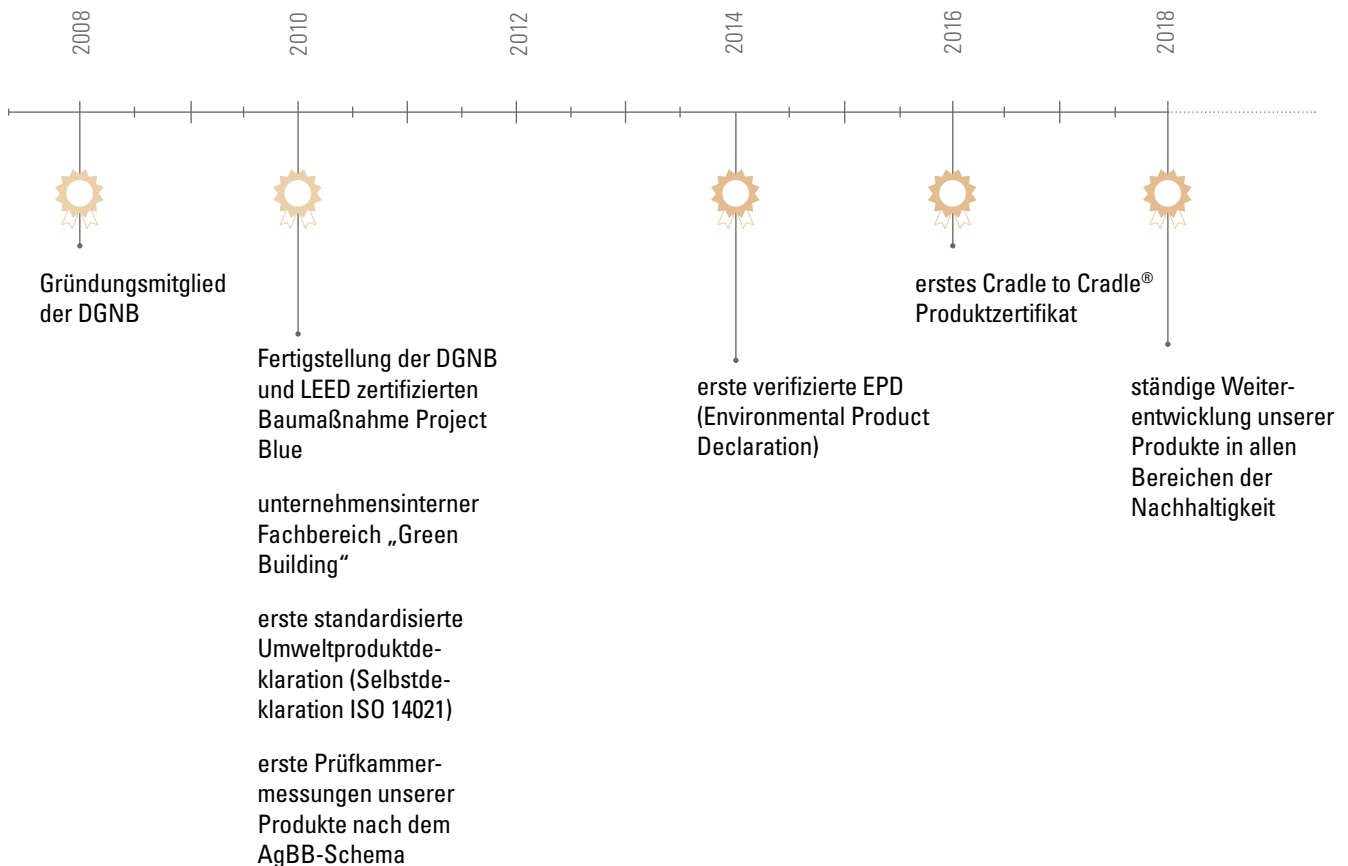
Lindner ist ein Familienunternehmen. Im wahrsten Sinne, denn viele unserer Mitarbeiter arbeiten hier bereits in dritter Generation. Daher ist es für uns selbstverständlich, für unsere Mitarbeiter, für deren Familien und für die Gesellschaft im Allgemeinen Verantwortung zu übernehmen. Dies zeigt sich in vielen kleinen und großen Maßnahmen, sei es ein betriebliches Gesundheitsmanagement, Bio-Lebensmittel aus eigener Landwirtschaft für die Mitarbeiterkantine oder in der Stiftungsarbeit, die unterschiedliche Sozialprojekte im In- und Ausland initiiert und unterstützt.



## ZERTIFIZIERUNGEN

Das Ergebnis: erfolgreiche Produktzertifizierungen als Nachweis für ökologische und gesündere Produkte. Seit den 1990er Jahren ist Lindner im Bereich Green Building eine feste Institution. Stetige Weiterentwicklungen und eigene Forschung werden in Form von Umweltproduktdeklarationen (EPDs) nach ISO 14025 und EN 15804 und ausführlichen Selbstdeklarationen bestätigt. Beste Voraussetzungen für erfolgreiche Gebäudezertifizierungen nach DGNB, LEED, BREEAM etc.

Die Lindner Selbstdeklarationen stellen umfangreiche Informationen über alle Umweltauswirkungen der einzelnen Produkte zur Verfügung. Sie können in der Planungs- bzw. Angebotsphase zur Bewertung aller nachhaltigkeitsrelevanten Aspekte genutzt werden.



**„Seit mehr als 25 Jahren beschäftigen wir uns mit dem Thema „ökologisch Bauen“. Die Ausrichtung unseres Unternehmens und die Haltung, die dahintersteckt, können dabei im Grunde schon immer als „nachhaltig“ bezeichnet werden. Dies zeigt sich in unzähligen Schritten, die in über 50 Jahren Firmengeschichte umgesetzt wurden. Sei es die stetige Optimierung hin zu einer ressourcenschonenden Kreislaufwirtschaft oder ein effektives Qualitäts- und Sicherheitsmanagement auf den Baustellen weltweit. Unser Ziel ist es, mit durchdachten Produkten, nachhaltigen Konzepten und individuellen Projektlösungen Mehr.Wert für Mensch und Natur zu schaffen, Mehr.Wert, den man sieht und spürt.“**

Heinrich Büchner, Vorstand Lindner Group

# GESUNDHEIT

Gesundheit umfasst viele verschiedene Aspekte. Das persönliche Empfinden und die körperliche Konstitution stehen hier meist im Vordergrund und werden im Zusammenhang mit äußeren Faktoren, wie z. B. Feinstaub in Großstädten, Nitratbelastungen im Wasser oder Rückständen in Lebensmitteln etc. gesehen. Aber auch in den „eigenen vier Wänden“ können Materialien und (Schad-) Stoffe negativ auf uns wirken. Deshalb achtet Lindner bereits in der Entwicklung und Herstellung auf eine schadstoffarme, sichere Rohstoffauswahl, gefolgt von einer sorgfältigen Produktion und sauberen Montagebedingungen. Ebenso geben wir im Entwurfs- und Planungsprozess fundierte Antworten auf Fragen rund um gesündere Innenräume, inklusive besserer Akustik, Raumklima, Licht genauso wie bei der kosten- und zeitgerechten Ausführung.

Denn die Gesundheit ist unser höchstes Gut! Das gilt für unsere Kollegen und Partner genauso wie für die Menschen, die unsere Räume nutzen.

**„Schadstoffe in Immobilien können Krankheiten auslösen, Leistungsfähigkeit und Behaglichkeit einschränken. Lösungen für gesündere Gebäude sind die Kernkompetenz des Sentinel Haus Instituts. Mit der Lindner Group haben wir einen Partner gefunden, der durch sein Leistungsspektrum bestens aufgestellt ist, um ein ganzheitliches Konzept für gesündere Gebäude jeder Art umzusetzen und damit die Gesundheit von Nutzern zu schützen und rechtliche Risiken zur Innenraumhygiene zu vermeiden.“**

*Peter Bachmann, Geschäftsführer des Sentinel Haus Instituts*

Raumluft-  
qualität

Visueller  
Komfort

Sicherheit

Thermischer  
Komfort

Akustik

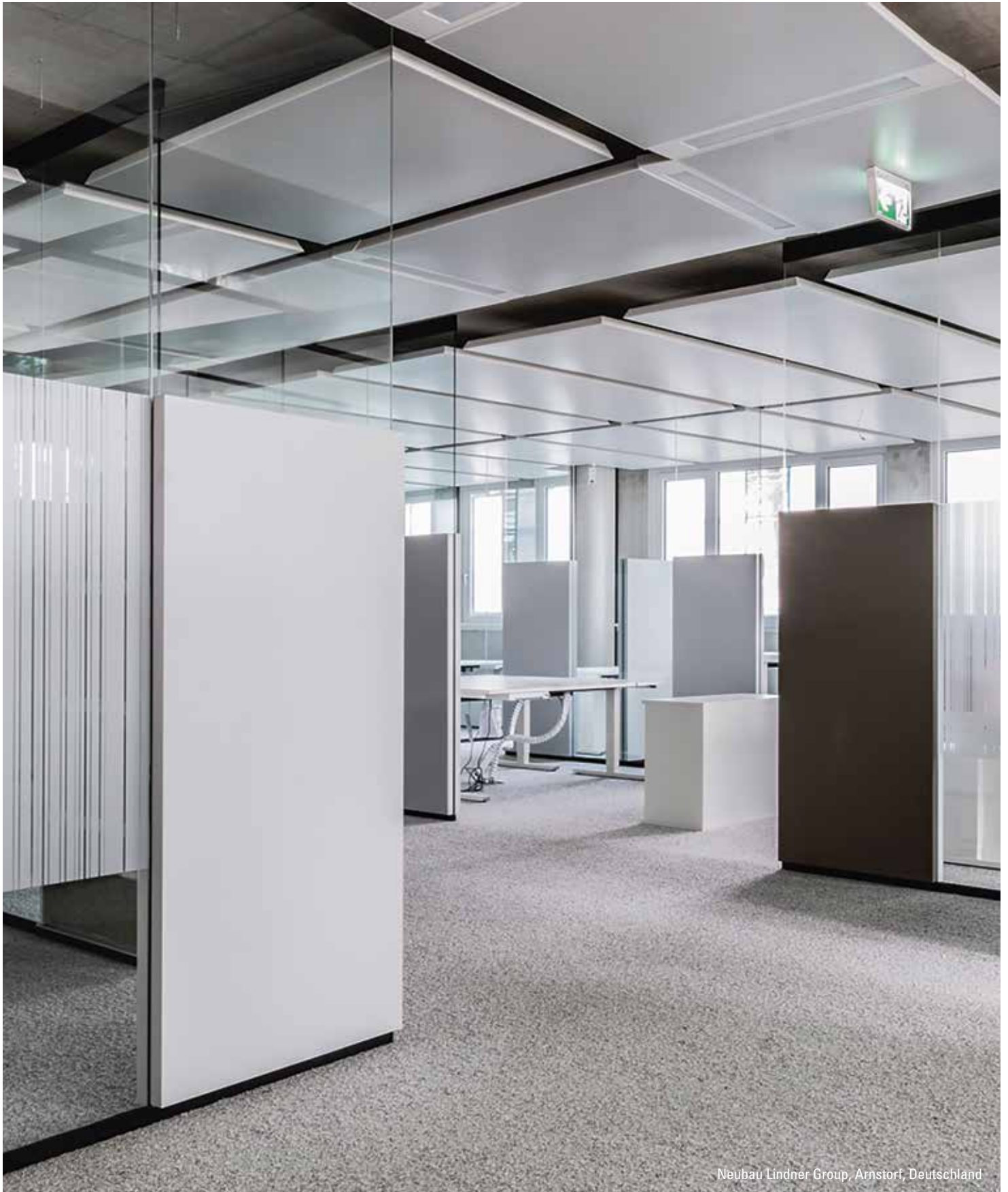




## VISUELLER KOMFORT

### BESTE AUSSICHT INKLUSIVE

Welche Auswirkungen Licht auf die physische und psychische Gesundheit hat, ist allgemein bekannt. Die optimale Beleuchtung am Arbeitsplatz nimmt starken Einfluss auf die Zufriedenheit und Produktivität der Mitarbeiter. Eine transparente Flächengestaltung unterstützt die Ausbreitung des Tageslichts in alle Winkel der Bürofläche. Sollte dies jedoch nicht realisierbar sein, finden unsere Spezialisten perfekt abgestimmte Lichtlösungen für jeden Arbeitsplatz. Von der Stehleuchte über Pendelleuchten bis hin zu Lichtdecken – wir sorgen für eine überzeugende Ausleuchtung des Arbeitsplatzes bei Tag und Nacht.



## THERMISCHER KOMFORT

### SOMMER WIE WINTER OPTIMAL

Weder zu kalt noch zu warm, die Luft nicht zu trocken oder zu feucht und bloß keine Zugluft! Kein Wunschkonzert, sondern die grundlegenden thermischen Voraussetzungen, die ein angenehmes, leistungsförderndes und effizientes Umfeld schaffen. Mit unzähligen Kombinations- und Integrationsmöglichkeiten in Decken-, Boden- und Wandsysteme sorgen unsere Heiz- und Kühltechnologien für eine optimale thermische Behaglichkeit und liefern für jedes Bauvorhaben eine maßgeschneiderte energiesparende Klimatisierung.



Umbau Lindner Group, Arnstorf, Deutschland

## RAUMLUFTQUALITÄT

### ZEIT ZUM DURCHATMEN

90 % unserer Zeit verbringen wir in geschlossenen Räumen. Schlechte Luft kann uns hier nicht nur die Laune verderben. Raumklimatische Bedingungen, vor allem Temperatur, Luftwechsel und relative Luftfeuchte, beeinflussen das Wohlbefinden genauso wie „versteckte Reize“, wie sie z. B. durch schadstoffbelastete Bauprodukte und Materialien oder auch durch erhöhte CO<sub>2</sub>-Werte entstehen können. Bei allen Bauvorhaben und Produkten setzen wir höchste Ansprüche an uns selbst. So ist es für uns selbstverständlich, die vorgegebenen Emissionswerte nicht nur einzuhalten, sondern zu unterschreiten.

## SICHERHEIT

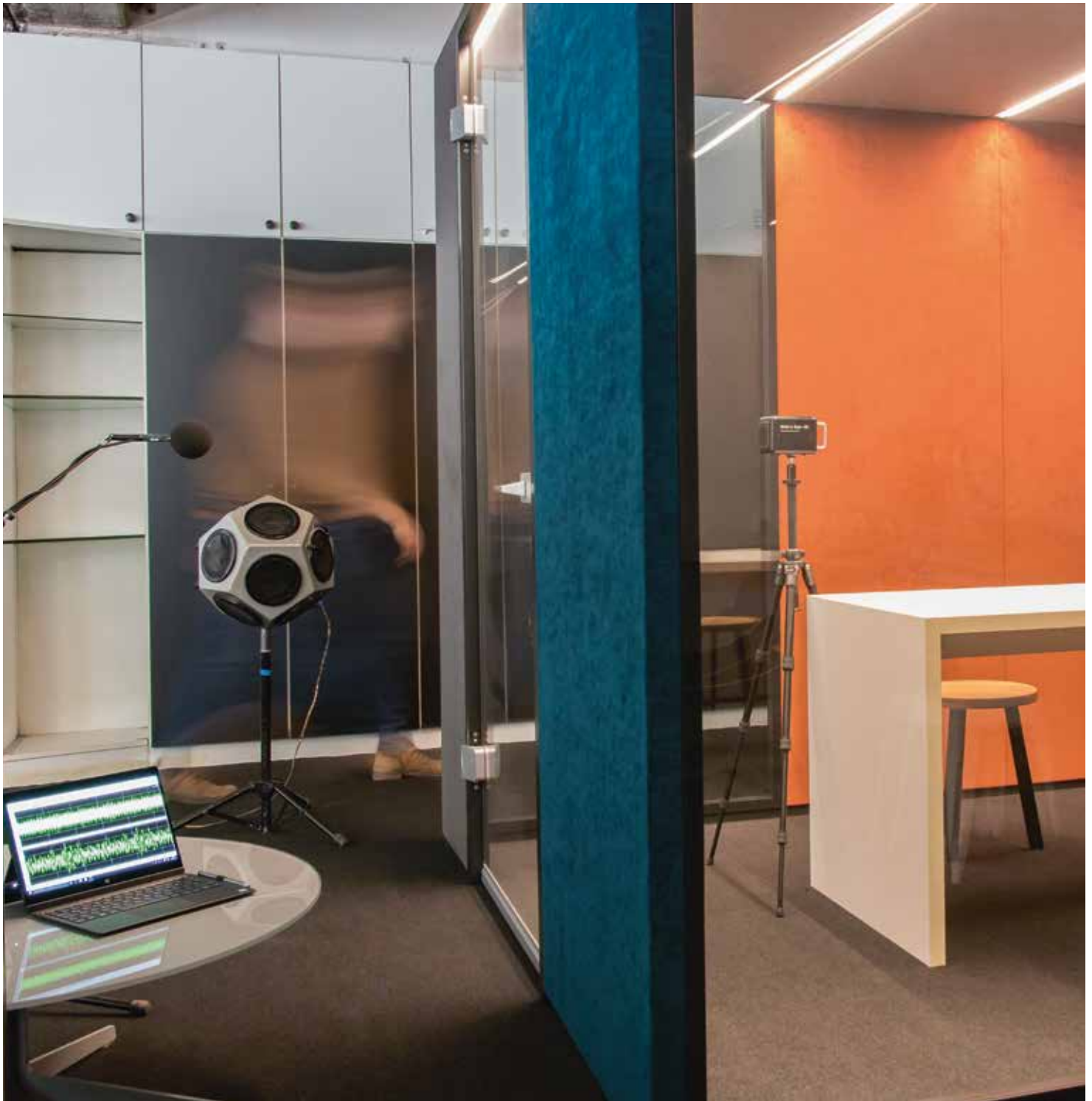
### MEHR SICHERHEIT IN JEDEM RAUM

Sicherheit ist auch im Gebäudebereich ein allumfassendes, facettenreiches Thema. Angefangen von Statik und einwandfreier Tragwerksplanung über sichere Gebäudetechnik und brandschutzgeprüften Innenausbau bis hin zu erdbebensicheren Sonderlösungen und Produkten, die in Umgebungen mit erhöhtem Sicherheitsrisiko standhalten müssen. Als Komplettanbieter mit einer fachübergreifenden Abteilung für Forschung & Entwicklung produzieren wir nicht nur passende Produktlösungen, wir können diese ebenso fachgerecht für alle Gebäudeklassen umsetzen.

## AKUSTIK

### LÄRM AUS – GESUNDHEIT AN

So umfänglich die schalltechnischen Anforderungen je nach Raumnutzung sind, so unterschiedlich sind die individuellen Wünsche der Kunden. Mit konfigurierbaren Produkten und mit einer eigenen Fachabteilung für Raum- und Bauakustik entwickelt Lindner praxismgerechte Akustikkonzepte und setzt diese passgenau um. Dank einer geschickten akustischen Auslegung, Strukturierung und Ausstattung entstehen so z. B. Büroräume, die es ermöglichen, sowohl selbstständig und konzentriert als auch übergreifend kreativ im Team zu arbeiten. Ein vermeintlicher Widerspruch als erlebbarer Mehr.Wert.

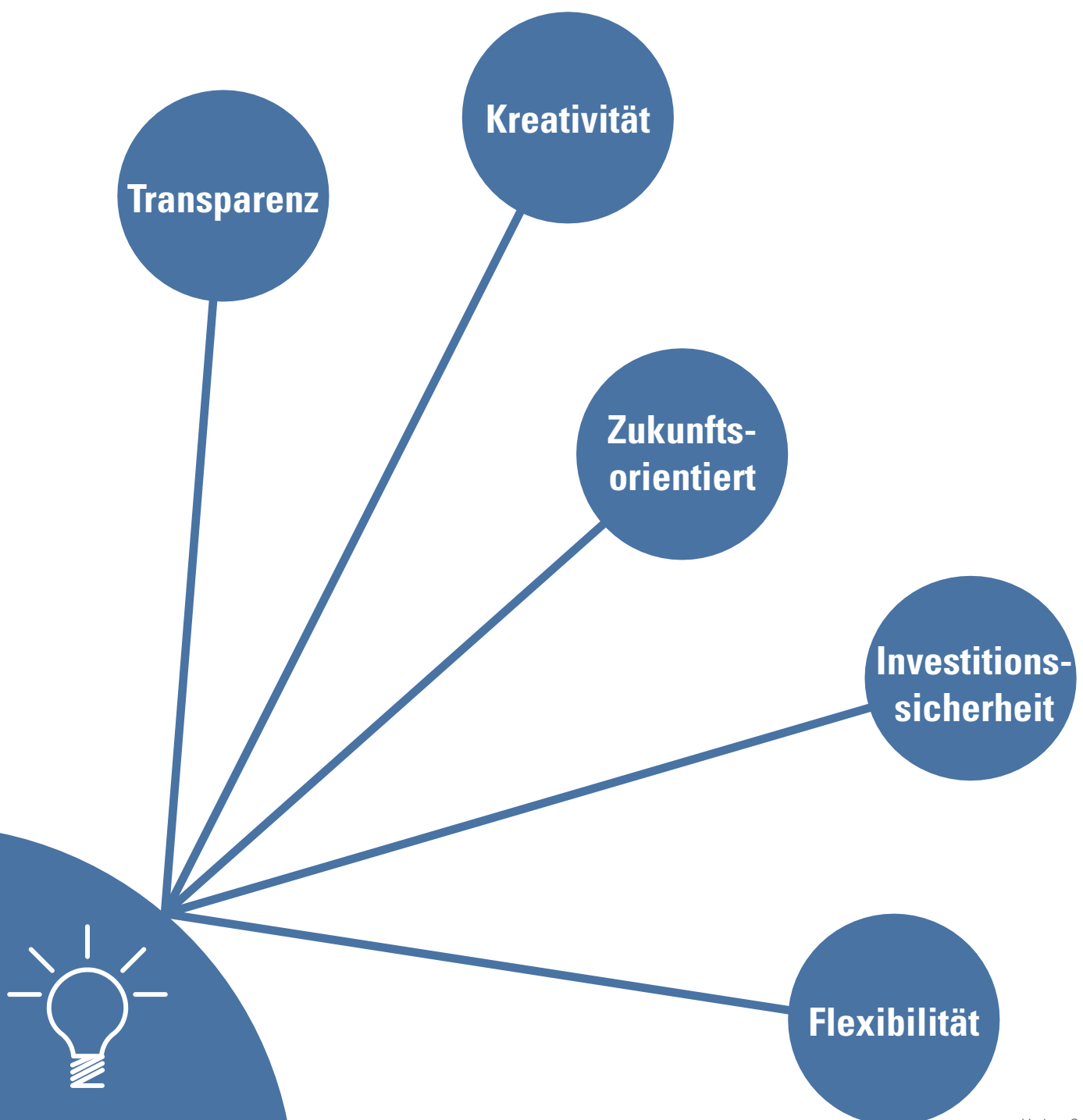


# WANDLUNGSFÄHIGKEIT

„Nichts ist so beständig wie der Wandel.“ Und das ist gut so. Für uns ist es selbstverständlich, im Wandel vor allem eine Chance zu erkennen und positive Veränderungen proaktiv mitzugestalten. Lindner hat sich im Laufe von über 50 Jahren auf authentische Weise weiterentwickelt, Impulse frühzeitig wahrgenommen und umgesetzt, sich immer wieder neu an den gesetzlichen und gesellschaftlichen Rahmenbedingungen ausgerichtet. Wir haben auf unsere Kunden gehört und ihre Wünsche möglich gemacht. Immer unter der Prämisse, Lösungen zu finden, die Mehr.Wert für Mensch und Umwelt schaffen.

**„Mit ihren Produkten nach dem Cradle to Cradle® Prinzip übernimmt die Lindner Group gesellschaftliche Verantwortung. Die nächste Generation von Gebäuden benötigt ökologisch verträgliche und kreislauffähige Bauprodukte sowie Systemkomponenten, um dem Bauherren und Nutzer eine gesunde Umgebung zu schaffen und eine Flexibilität für zukünftiges Arbeiten und Wohnen zu ermöglichen. Dadurch, dass die Trenn- und Recyclingfähigkeit schon im Produktdesign integriert ist, bleiben wichtige Ressourcen für alle Zeiten erhalten.“**

*Dr. Peter Mösle, Partner und Geschäftsführer Drees & Sommer*



## TRANSPARENZ

### WISSEN MACHT DEN UNTERSCHIED

„Die richtige Information zum richtigen Zeitpunkt am richtigen Ort.“ Digitale Gebäudemodelle, einheitliche Standards und Materialinformationen, die in einem gemeinsamen Datenpool jederzeit abrufbar sind, können bereits in frühen Planungsphasen die Effizienz der Projektdurchführung steigern. Auch in der Abwicklung mit Lean Methoden sind die Baustellenteams der Lindner Group, dank der Entwicklung integraler Arbeitsprozesse und effizienter Montageabläufe, auf die Anforderungen moderner Baustellen bestens vorbereitet.

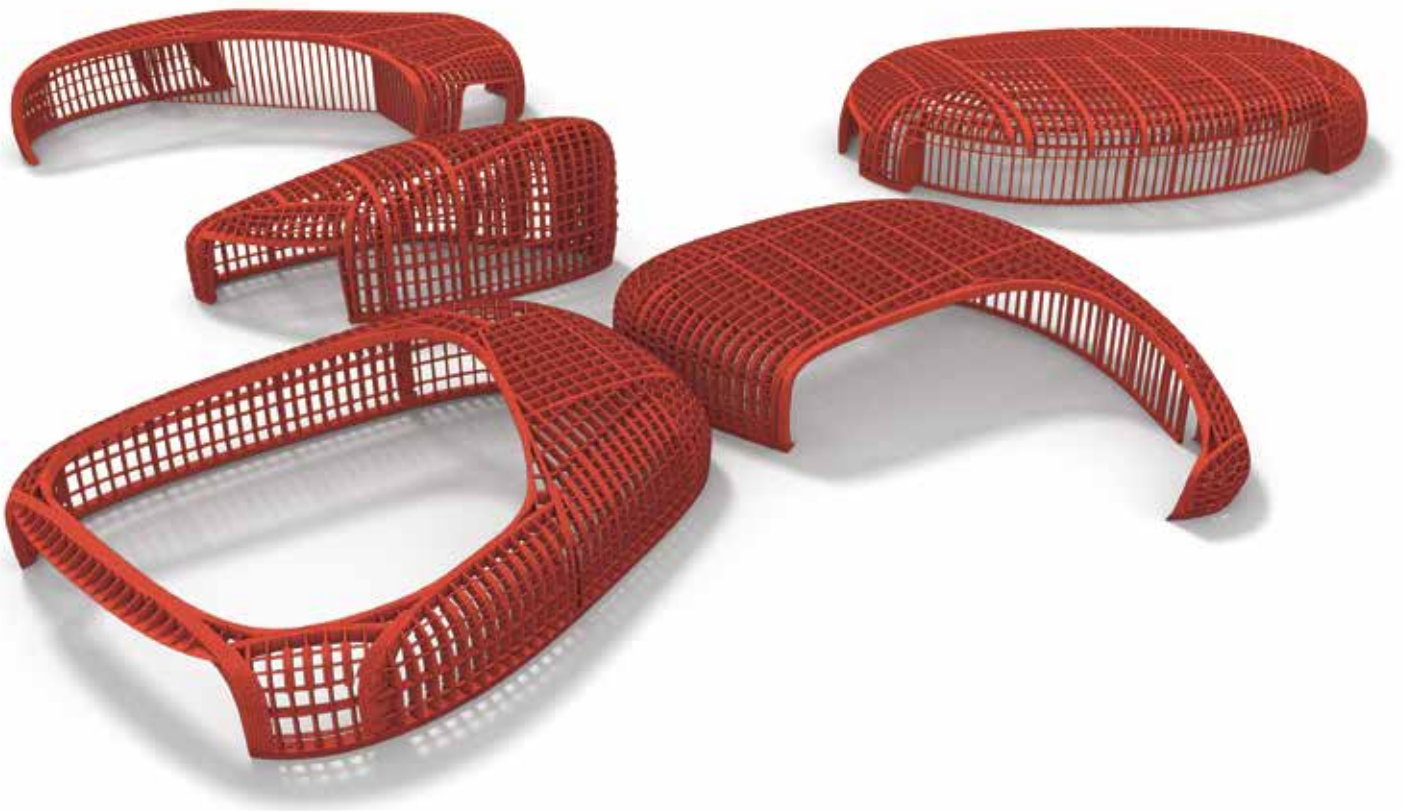


Photo: © Design-to-Production GmbH

## KREATIVITÄT

### WERKSTATT FÜR DIE WISSENSGESELLSCHAFT

Wir entwickeln Lösungen für moderne und zukunftsfähige Arbeitswelten, die Unternehmen und Mitarbeiter gleichermaßen überzeugen. Lösungen, die Freiräume für Kreativität und Wissensaustausch ermöglichen und gleichzeitig die Herausforderung einer wirtschaftlichen und effizienten Raumnutzung erfolgreich meistern. Ausführliche Workshops vorab garantieren ein Raumkonzept, das perfekt auf alle Nutzungsanforderungen angepasst ist. Eine durchdachte Strukturierung der Fläche ermöglicht das Nebeneinander von Kreativbereichen und zonierte Rückzugsmöglichkeiten für konzentriertes Arbeiten.



## INVESTITIONSSICHERHEIT

### MIT SICHERHEIT EINEN SCHRITT WEITER

Lindner ist ein gesundes Unternehmen. In jeder Hinsicht. Als starkes, mittelständisches Familienunternehmen sind wir finanziell unabhängig. Mit eigenen Finanzierungsangeboten geben wir Ihnen die nötige Sicherheit und Gestaltungsspielraum für Ihre Wunschimmobilie. Sie können bei Lindner ausgewählte Bauprodukte und Bauleistungen oder gleich ganze Gebäude beauftragen und für eine bestimmte Nutzungsdauer vorteilhaft leasen oder zu einem festen Zinssatz mit uns finanzieren. Darüber hinaus bieten wir eine einzigartige Rücknahmeoption für unsere kreislauffähigen Produkte an.

## FLEXIBILITÄT

### ÖFTER MAL WAS NEUES?

Innovationszyklen werden immer kürzer, die digitale Transformation gibt den Takt vor. Mitarbeiter sollen nicht nur mitdenken, sondern vorausdenken, sich agil und mit Freude neuen Herausforderungen stellen. Ebenso sollen moderne Gebäude und Räume möglichst flexibel konzipiert sein, um so schneller auf neue Situationen und Anforderungen reagieren zu können. Dabei sind nicht nur Zeit und Wissen bedeutende Faktoren, die zunehmende Ressourcenknappheit verlangt hier ebenso nach neuen Wegen und Technologien. So gewinnt der Einsatz von rezyklierbaren bzw. wiederverwendbaren Materialien und Produkten immer mehr an Bedeutung, die im Fall einer Umnutzung ggf. schnell und unkompliziert remontiert werden können. Wie die Systemprodukte von Lindner.

## ZUKUNFTSORIENTIERUNG

### ES IST ZEIT ZUM WEITER DENKEN

Mit der fortschreitenden Digitalisierung ist es auch für die Baubranche Zeit, sich neu zu erfinden. Die Herausforderung liegt besonders darin, neue Wege zu gehen und dabei grundlegende Werte und die Schätze der Natur zu bewahren. Wir wollen technische Innovationen und durchdachte Konzepte voranbringen und etablieren, die ökologisch und gesellschaftlich positiv wirken. Mit gesundem Menschenverstand und praktischen Lösungen die Wünsche unserer Kunden verstehen und passgenau umsetzen, durch effiziente Produkte und agilen Arbeitsmethoden Mehr.Wert bieten und „Räume weiter denken.“



# MEHR.WERT IN ALLEN PHASEN

Ihre Ideen und Pläne in die Tat umzusetzen, ist für uns eine willkommene Herausforderung. Unsere Spezialisten aus den verschiedenen Fachbereichen erarbeiten mit Ihnen die passende Lösung für Ihr Projekt und beraten Sie zu Funktion und konstruktiven sowie gestalterischen Details. Gerne unterstützen wir Sie bei Ihrem Entwurf, über Planung und Fertigung bis zur Montage. Und natürlich auch auf Ihrem Weg hin zu einem nachhaltigen, gesünderen Gebäude mit entsprechender Zertifizierung.



## 1. Konzept

Unsere Kunden haben eine ganz bestimmte Vorstellung davon, wie ihr Projekt aussehen soll. Wir bieten von Anfang an kompetente Unterstützung, transparent und partnerschaftlich, für die bestmögliche Gebäudequalität. Architektonischen Ideen sind keine Grenzen gesetzt.



## 7. Qualitätssicherung

Im Rahmen unseres integrierten Qualitätsmanagements garantieren wir für regelmäßige Kontrollen und sorgen gegebenenfalls für Optimierungsprozesse. So profitieren unsere Kunden immer von bester Qualität und der Einhaltung aller relevanten Nachhaltigkeitsaspekte.



## 6. Facility Management

Bereits in der Planung berücksichtigen wir die Anforderungen des Facility Managements und bieten Ihnen auch nach der Schlüsselübergabe einen kompetenten Service, von der Wartung und Inspektion bis zu klassischen Hausmeistertätigkeiten.



## 5. Projektsteuerung/Montage

Wer könnte Lindner Produkte besser einbauen als wir selbst? Daher übernehmen wir gerne die komplette Abwicklung: beginnend bei der Schadstoffbeseitigung in Bestandsgebäuden über den Ausbau mit geprüften Produkten kombiniert mit einer sicheren Montage durch geschulte Fachkräfte.





## 2. Beratung/Forschung

Im Sinne einer ganzheitlichen Betrachtung sorgen wir für eine frühzeitige Integration verschiedener Nachhaltigkeitsaspekte, von der ressourcenschonenden, kreislauffähigen Produktion über die Prüfung der Materialgesundheit bis hin zu bau-physikalischen Ansprüchen und den entsprechenden gesetzlichen Vorgaben.



## 3. Projektierung

Mit Sorgfalt, Teamgeist und innovativen Produkten und Konzepten schneller ans Ziel kommen. Für ein Ergebnis, das sich sehen lassen kann und hält, was es verspricht.



## 4. Produktion

Wir entwickeln und fertigen unsere Produkte selbst. So sind die Systeme für Decke, Boden, Wand und Türen optimal aufeinander abgestimmt, sind aber genauso gut einzeln verwendbar. Sonderwünschen sind ebenfalls fast keine Grenzen gesetzt. In unseren Produktionsstätten verwenden wir hierfür, soweit wie möglich, ökologisch geprüfte Stoffe – und das weltweit.



**DREES &  
SOMMER**



**DGNB**

Deutsche Gesellschaft für Nachhaltiges Bauen  
German Sustainable Building Council

MY | **FUTURE  
OFFICE**  
ICH GEHE GERN INS BÜRO



**SENTINEL HAUS  
INSTITUT**

**Lindner Group**

Bahnhofstraße 29 | 94424 Arnstorf | Deutschland

info@Lindner-Group.com | www.Lindner-Group.com