

Besser dämmen mit

JOMA

JOMA | ESTRICH DÄMMUNG UND ZUBEHÖR

www.joma.de



ESTRICHDÄMMUNG

ALLES AUS EINER HAND FÜR DEN GEDÄMMTEN ESTRICH

AUSGEZEICHNETE BODENDÄMMUNG

Als schwimmender Estrich kommen sowohl Nass- als auch Fließestriche in Frage. Die Dicke des Estrichs ist abhängig von der Biegezugfestigkeit bzw. Härte des Estrichs, der Verkehrslast und der Dämmschichtdicke. JOMA Dämmstoffplatten sind vollflächig auf der Unterlage und ohne Hohlstellen im Verband zu verlegen. Unterschieden werden einlagige und mehrlagige Dämmschichten. Bei mehrlagigen Dämmschichten liegt die JOMA - Trittschalldämmung, also die weichere Schicht, unten, ausgenommen bei Rohrleitungen auf dem Rohboden. Hier ist zunächst ein Ausgleich mit einer ebenen Fläche herzustellen, zum Beispiel durch Thermobound Ausgleichsschüttung. Darauf wird anschließend die Trittschalldämmung verlegt. Um den direkten Kontakt von Estrich und Dämmschicht zu verhindern, wird eine Abdeckschicht/Folie nach DIN 18560 Teil 2 eingebaut. Richtig ausgeführt reicht der Estrich bis zur Oberkante des PE-Randstreifens.



TECHNISCHE DATEN DRUCKFESTE ESTRICHDÄMMUNG

Druckfestigkeitsklasse	100 kPa	150 kPa + 200 kPa
Wärmeleitstufen	032, 035 und 037	032 und 035
Format	1000 x 500 mm	1000 x 500 mm
Stärken	10 – 400 mm	10 – 400 mm
Kanten	Stumpf, Kantenbearbeitung optional	Stumpf, Kantenbearbeitung optional
Baustoffklasse	DIN EN 13501: Klasse E; DIN 4102: Klasse B1	DIN EN 13501: Klasse E; DIN 4102: Klasse B1

TRITTSCHALLDÄMMUNG

ESTRICHDÄMMUNG MIT TRITTSCHALLSCHUTZ

Wenn Sie Ihren Estrich flüsterleise ausführen wollen, um eventuelle Lärmbelastungen auf ein Minimum zu reduzieren, sind unsere Trittschalldämmplatten oder die neue Trittschallrollbahn die erste Wahl. Unsere Trittschallplatten werden werkseits so behandelt, dass eine vorgegebene dynamische Steifigkeit erreicht wird, was wiederum hilft um Körperschall unter anderem von Laufgeräuschen zu dämpfen.

Die PST Rollenbahn besitzt werkseits eine Bändchenfolie und ist besonders durch das einfache Ausrollen und die schnelle Verlegung besonders beliebt.



TECHNISCHE DATEN TRITTSCHALL – PLATTENWARE

Format	1000 x 500 mm
Stärken	10 – 60 mm
Wärmeleitfähigkeit	0,045 W/mK oder 0,040 W/mK
Nutzlast	$\geq 4 \text{ kN/m}^2$ (sm) oder $\geq 5 \text{ kN/m}^2$ (sg)
Kanten	Stumpf
Biegefestigkeit	$\geq 50 \text{ kPa}$

TECHNISCHE DATEN ROLLBAHN MIT KLEBESTREIFEN

Dicken	20 – 2 mm / 25 – 2 mm / 30 – 3 mm / 35 – 3 mm / 40 – 3 mm
Format	1 m x 10 m
Baustoffklasse	DIN EN 13501 Klasse E
Verkehrslast	4,0 / 5,0 KN/m ²
Anwendungstyp	DES sm / sg
Kanten	Stumpf
Überlappung Folie	30 mm

ZUBEHÖR

ERGÄNZENDE SYSTEMPRODUKTE

Estrichböden dürfen aus schalltechnischen Gründen keinen direkten Kontakt zu aufgehenden Bauteilen oder Rohrleitungen aufweisen. Ein elastischer Randstreifen aus PE-Randdämmstreifen verhindert die Berührung mit den Wänden. Damit der Randstreifen ordnungsgemäß ausgeführt werden kann, sind die Putzarbeiten vor dem Einbringen des Estrichs abzuschließen. Rohrleitungen oder andere Durchdringungen, die durch die Geschossdecke führen, müssen mit Dämmmaterial ummantelt werden. Zwischen Dämmung und Estrich wird eine PE - Folie verlegt. Die Folie muss überlappen und die Randstreifen vollständig überdecken.

Tipp: Es empfiehlt sich immer, die Dämmung auf der kalten Seite des Bauteils anzubringen. Wenn die Möglichkeit gegeben ist, dämmen Sie den Boden im Erdgeschoss geringer und planen eine Kellerdeckendämmung – JOMA hat auch hier perfekte Systeme. Das ist bauphysikalisch die optimale Lösung. Manchmal eignet sich der Keller aber, aufgrund einer zu geringen Geschosshöhe, nicht zur Anbringung der Kellerdecken-Dämmung unterhalb der Decke. Dann kann die Dämmung oberhalb der Bodenplatte, in den Fußbodenaufbau des Erdgeschosses integriert werden.

GEFICELL® PE RANDDÄMMSTREIFEN FSR

Randdämmstreifen mit Folienlasche und rückseitigem Klebestreifen (FSR- Comfort).



TECHNISCHE DATEN GEFICELL® PE RANDDÄMMSTREIFEN FSR				
Dicke mm	5	8	8	10
Höhe mm	120	120	150	150
Länge m	50	50	50	50
VE Rollen	10	10	8	4
VE Meter	500	500	400	200

ZUBEHÖR PE-BAUFOLIEN RECYCLING				
Dicke my	100	160	200	200
Breite m	4	4	4	2
Länge m	50	50	50	50
m²/Rolle	200	200	200	100

THERMOBOUND SACKWARE

Sobald viele Rohre im Boden verlegt sind, wird es schwierig reine Plattenware zu verwenden. Zu groß wäre der Aufwand jedes Rohr aus der Dämmung auszuschneiden.

1 PRODUKT = JE NACH MISCHUNG 4 BELASTUNGSKLASSEN AUSFÜHRBAR

Hier kommt die zementgebundene Ausgleichsschüttung „Thermobound“ zum Einsatz. Auf der Baustelle wird das bereits werkseitig mit Bindemittel versehene EPS mit Zement angemischt und kann einfachst verlegt werden. Die Schüttung ist bereits nach 24h belegreif, besitzt eine niedrige Rohdichte und ist trotzdem nicht brennbar.

TB ist bauaufsichtlich zugelassen als Wärmedämmstoff vom DIBt in Berlin: Z-23.11-2060



Mischverhältnis für TB-Leichtbeton

BEZEICHNUNG	TB 160	TB 250	TB 400	TB 600
TB-Sackware	1 Sack	1 Sack	1 Sack	1 Sack
Zement 25 kg	1 Sack	1,5 Sack	2 Sack	3 Sack
Wasser	9-11 lt	12-15 lt	15-20 lt	22,5-30 lt

Technische Daten für TB-Leichtbeton

BEZEICHNUNG	TB 160	TB 250	TB 400	TB 600
Trockenrohddichte	170 kg/m ³	270 kg/m ³	390 kg/m ³	600 kg/m ³
Druckspannung	0,1 N/mm ² (10t/m ²)	0,2 N/mm ² (20t/m ²)	0,5 N/mm ² (50t/m ²)	1,0 N/mm ² (100t/m ²)
Wärmeleitfähigkeit λ D	0,054 W/mK	0,072 W/mK	0,090 W/mK	0,129 W/mK
Wärmeleitfähigkeit λ R	0,06 W/mK	0,08 W/mK	0,10 W/mK	0,14 W/mK
Dampfdiffusion	μ = 2	μ = 3	μ = 5	μ = 6
Baustoffklasse	nicht brennbar A2 gemäß DIN EN 13501			

Besser dämmen mit

JOMA



THERMOBOUND FERTIGMISCHUNG

Insbesondere im Bodenbereich ist aufgrund verlegter Heiz- und Wasserrohrleitungen sowie Elektrokabel eine einwandfreie Ausführung der geforderten Dämmung nur schwer möglich. Mit herkömmlichen Dämmplatten kommt man dort nur schwierig und sehr aufwendig zum gewünschten Ziel.

Mit der Thermobound TB 400 power Fertigmischung sind sie auf der sicheren Seite und bringen die geforderte Dämmung schnell und unkompliziert ein. Thermobound TB 400 power ist eine Werkrockmischung zur Herstellung einer gebundenen EPS-Schüttung. In der Fertigmischung ist bereits die benötigte Menge an Zement enthalten. Mit einem herkömmlichen Mischgerät, einer Estrichpumpe oder Quirl und der Zugabe von Wasser wird die Fertigmischung zur Verarbeitung vorbereitet.



Mischverhältnis für TB-Leichtbeton

BEZEICHNUNG	TB 400 POWER
TB-Sackware (80 l)	1 Sack
Wasser	7 - 8 lt

Technische Daten für TB-Leichtbeton

BEZEICHNUNG	TB 400 POWER
Trockenrohddichte	390 kg/m ³
Druckspannung	0,5 N/mm ² (50t/m ²)
Wärmeleitfähigkeit λ D	0,090 W/mK
Wärmeleitfähigkeit λ R	0,10 W/mK
Dampfdiffusion	μ = 5
Baustoffklasse	nicht brennbar A2 gemäß DIN EN 13501

Besser dämmen mit

JOMA



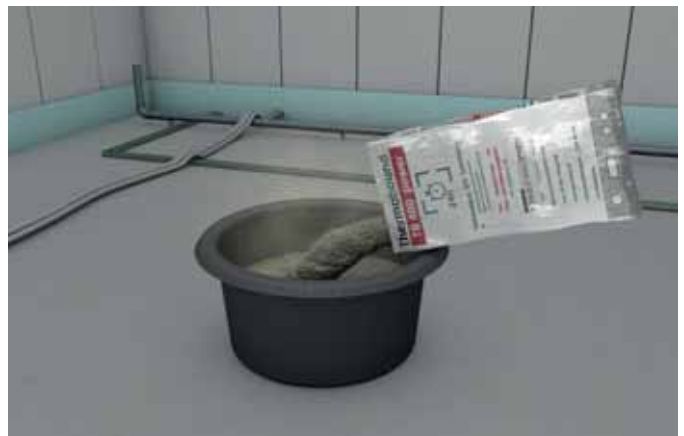
VERARBEITUNGSSCHRITTE

THERMOBOUND

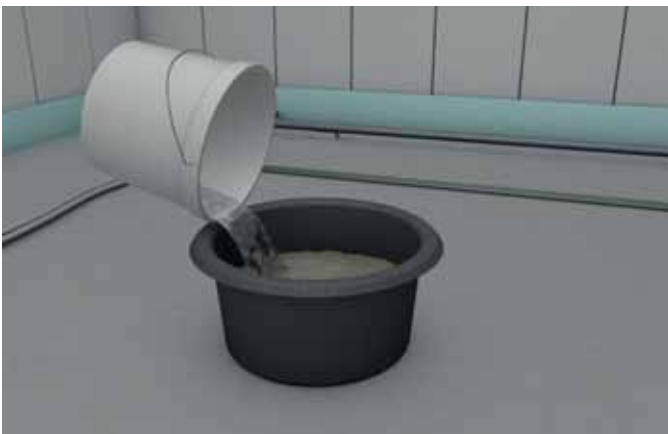
Thermobound ist einfach genial und genial einfach bei der Verarbeitung. In wenigen Arbeitsschritten können Sie so problematische Stellen im Bodenbereich effektiv dämmen. Heiz- und Rohrleitungen sowie Kabelkanäle und -schächte sind kein Problem mehr. Mit Thermobound kommen Sie in die kleinsten Ecken und Hohlräume.



1. Für die Verarbeitung benötigen Sie einen Rührbehälter, ein Mischgerät, einen Eimer sowie eine Aluminiumlatte.



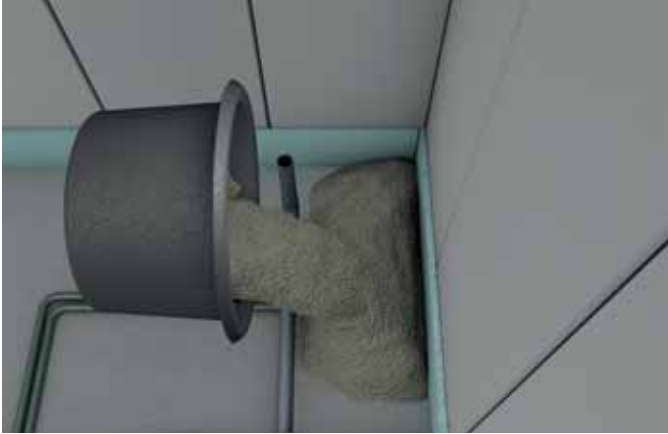
2. Geben Sie die Thermobound Fertigmischung in den Rührbehälter.



3. Einfach die benötigte Menge Wasser hinzufügen.



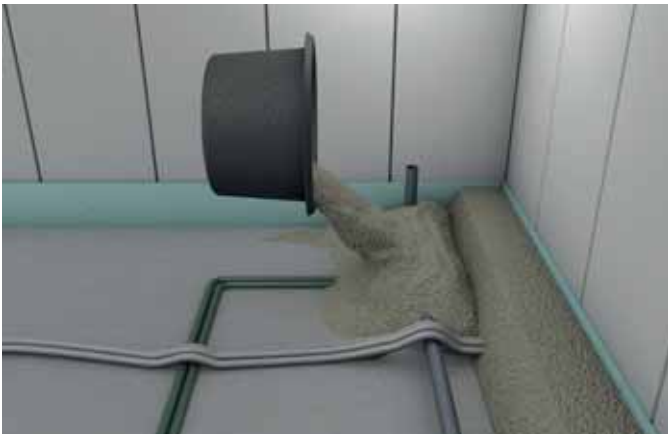
5. Mit einem Mischgerät die Fertigmischung mit dem Wasser gründlich umrühren.



6. Fangen Sie immer in einer Ecke an und verteilen Sie die angerührte Fertigmischung an der Wand entlang. Achten Sie dabei auf die gewünschte Dämmhöhe.



7. Ziehen Sie mit einer Glättkelle und einer Aluminiumplatte eine waagrechte Lehre, auf der Sie im Anschluss abziehen können.



8. Füllen Sie nun die restliche Fläche mit der Fertigmischung auf und verteilen Sie diese gleichmäßig.



9. Drücken Sie die Fertigmischung an problematischen Stellen in die Ecken und füllen Sie somit die Hohlräume unter den verlegten Rohren etc.



10. Ziehen Sie nun die Fläche mit einer Aluminiumplatte auf der gewünschten Höhe ab.



11. Die Dämmung ist nun fertig und in 24 Stunden belegereif.

Besser dämmen mit

JOMA



JOMA-Dämmstoffwerk GmbH

Jomaplatz

87752 Holzgünz
Telefon (08393) 78-0
Telefax (08393) 78-15

Cretzschwitz Nr.31

07554 Gera
Telefon (036695) 81-0
Telefax (036695) 203-41

**INDIVIDUELLE LÖSUNGEN UND
BERATUNGEN ERHALTEN SIE VON
UNSEREM SERVICE-TELEFON:**

Telefon (08393) 78-13
Telefax (08393) 78-15
E-Mail technik@joma.de

www.joma.de