



GeniusPLUS®

Das smarte Rauchwarnmelder-System



Unser Geruchssinn schläft nachts

→ Hekatron-Rauchwarnmelder retten Leben



Ein frühzeitiger Alarm ist besonders nachts entscheidend, um Menschenleben zu retten.



Von den vielen jährlichen Brandtoten in Deutschland sterben 70 Prozent nachts. Die Ursache: Wenn wir schlafen, ist unser Geruchssinn stark eingeschränkt. Im Brandfall breitet sich der tödliche Rauch schnell und unbemerkt in der gesamten Wohnung aus. Unsere Genius-Rauchwarnmelder warnen frühzeitig und retten damit Menschenleben.



Brandursache

Häufigste Brandursachen sind technische Defekte an elektrischen Geräten sowie das Zündeln durch Kinder.

Brandlast

In einem Haushalt geht die Gefahr hauptsächlich von der leicht entzündlichen Inneneinrichtung aus. Gegenstände aus Holz, Plastik oder Schaumstoff sind besonders leicht entflammbar.

Rauch ist tödlich

Die meisten Opfer sterben nicht durch die Hitze des Feuers, sondern an dem giftigen Rauch, der bereits in den ersten zwei bis drei Minuten eines Brandes entsteht.

Rauchwarnmelder schlafen nicht!

Rauchwarnmelder alarmieren frühzeitig! Damit verschaffen sie besonders nachts die entscheidenden Minuten Vorsprung, um Menschenleben zu retten.

Rauch ist schnell

Der tödliche Rauch verbreitet sich schnell im gesamten Wohnraum. Dabei werden lebenswichtige Fluchtwege wie Flure und Treppenhäuser blockiert und sind nicht mehr begehbar. Im Brandfall bleiben nur etwa vier Minuten Zeit zur Evakuierung!



Einbaupflicht in Deutschland

→ Grundsätzliche Anforderungen der Landesbauordnungen in Deutschland:

„In Wohnungen müssen Schlafräume und Kinderzimmer sowie Flure, über die Rettungswege von Aufenthaltsräumen führen, jeweils mindestens einen Rauchwarnmelder haben. Die Rauchwarnmelder müssen so eingebaut und betrieben werden, dass Brandrauch frühzeitig erkannt und gemeldet wird.“ (Beispielhafter Auszug aus einer LBO)



- Pflicht für Neu-, Um- und Bestandsbauten
- Pflicht für Neubauten und genehmigungspflichtige Umbauten

Hinweis:
Die Landesbauordnungen unterscheiden sich hierbei in der Formulierung und weichen voneinander ab.

Bundesland	Einbaupflicht für Neu- und Umbauten	Übergangsfrist der Einbaupflicht in Bestandsbauten
Mecklenburg-Vorp.	seit Sep. 2006	abgelaufen seit Ende 2009
Schleswig-Holstein	seit Dez. 2004	abgelaufen seit Ende 2010
Hamburg	seit April 2006	abgelaufen seit Ende 2010
Rheinland-Pfalz	seit Dez. 2003	abgelaufen seit Juli 2012
Hessen	seit Juni 2005	abgelaufen seit Ende 2014
Baden-Württemberg	seit Juli 2013	abgelaufen seit Ende 2014
Sachsen-Anhalt	seit Dez. 2009	abgelaufen seit Ende 2015
Bremen	seit Mai 2010	abgelaufen seit Ende 2015
Niedersachsen	seit Nov. 2012	abgelaufen seit Ende 2015
Nordrhein-Westfalen	seit April 2013	abgelaufen seit Ende 2016
Saarland	seit Feb. 2004	abgelaufen seit Ende 2016
Bayern	seit Jan. 2013	abgelaufen seit Ende 2017
Thüringen	seit Feb. 2008	abgelaufen seit Ende 2018
Sachsen	seit Jan. 2016	keine Regelung
Berlin	seit Jan. 2017	bis 31. Dez. 2020
Brandenburg	seit Juli 2016	bis 31. Dez. 2020

Hekatron empfiehlt:

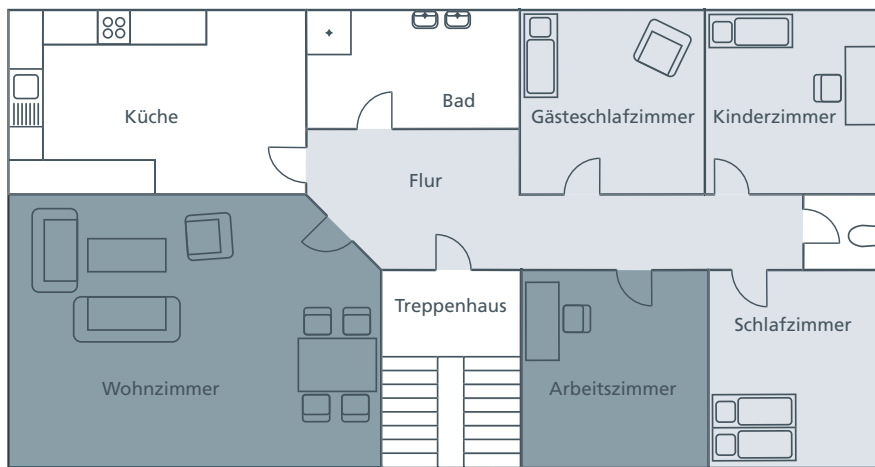
→ Gehen Sie auf Nummer sicher!

Setzen Sie unseren Rauchwarnmelder Genius richtig ein. Hekatron, die Norm DIN 14676 und LBO Brandenburg und Berlin empfehlen Ihnen für den optimalen Schutz, folgende Räume mit Rauchwarnmeldern auszustatten:

Überblick Verteilung Rauchwarnmelder:



Empfehlung



Statten Sie alle Räume mit Rauchwarnmeldern aus, die von Personen als Schlafräume genutzt werden könnten; dazu zählen neben Schlaf- und Kinderzimmer zum Beispiel auch Wohn- und Gästezimmer.

Statten Sie ebenfalls Räume und Flure mit Rauchwarnmeldern aus, die als Rettungswege aus Schlafräumen dienen.

■ Mindestschutz gemäß den meisten Landesbauordnungen

■ + ■ Optimalschutz gemäß LBO Brandenburg/Berlin und Hekatron





Brandschutz made in Germany



Unser Standard: höchste
Qualität – in allem, was wir tun.

Mit Hilfe des internen Hekatron Erprobungslabors für Brandmelder-Applikationen, kurz ELBA, entwickeln wir unsere Rauchmelder stetig weiter. ELBA ist eines der modernsten Brandlabore der Welt. Auf 345 Quadratmetern ist Raum für Prüf- und Testbrände – ein Meilenstein für innovative Produkte und Brandmelder mit hoher Qualität. Das bestätigt auch die unabhängige Stiftung Warentest, die den Genius Plus X zum Testsieger wählte.

Vertrauen Sie auf mehr als 50 Jahre Erfahrung. In Sulzburg konzentriert Hekatron ihre ganze Erfahrung, Kompetenz und Leidenschaft darauf, Systeme für den vorbeugenden technischen Brandschutz zu entwickeln. Die Rauchwarnmelder der Genius-Familie erfüllen alle relevanten Sicherheitsnormen und haben als eines von wenigen Produkten auch die hohen Prüfkriterien des Forums Brandrauchprävention e.V. bestanden. Achten Sie daher immer auf das „Q“-Prüfzeichen:  

Empfehlung



Lassen Sie Ihre Rauchwarnmelder vom Fachmann montieren und 1 x jährlich warten. Das sichert die volle Funktionsfähigkeit über die gesamte Betriebslebensdauer.

Gerade für Eigentümer ist es häufig nur schwer nachvollziehbar, wie die vermieteten Räumlichkeiten genutzt werden. Hekatron empfiehlt deshalb, in allen Räumen außer Bad und Küche einen Rauchwarnmelder anzubringen.



Alle Lösungen auf einen Blick

→ für jede Anwendung

GeniusPLUS®



Der smarte Stand-Alone-Rauchwarnmelder erfüllt höchste Ansprüche in Qualität und Zuverlässigkeit. Entwickelt in einem der modernsten Brandschutz-Labore Europas, besteht er die strengen VdS-Prüfkriterien und darf daher als einer von wenigen Rauchwarnmeldern in Deutschland das begehrte Q-Prüfsiegel tragen.



Leistungsmerkmale



- Umfangreiche Auswertungsmöglichkeiten dank Genius Home und Genius Pro App
- Intuitive Erkennung des Zustandes durch mehrfarbige LED
- Schlafzimmertauglich
- 10 Jahre Geräte- und Echt-Alarm-Garantie bei Inbetriebnahme und Wartung durch eine zertifizierte Fachkraft für Rauchwarnmelder
- Kein Batteriewechsel erforderlich (typisch 10 Jahre Lebensdauer)
- Prüfung nur 1 x jährlich dank permanenter Selbstüberwachung
- Inklusive Klebepad zur schnellen Montage

GeniusPLUSX®



Spricht mit Smartphones und mit anderen Rauchwarnmeldern. Der Genius Plus X ist der funkvernetzbare mehrfache Testsieger aus Deutschland. Bei größeren und mehrstöckigen Gebäuden garantiert er im Zusammenspiel mit den Funkmodulen eine frühestmögliche Alarmierung im Ernstfall.



Leistungsmerkmale



- Intuitive Erkennung des Zustandes durch mehrfarbige LED
- Schlafzimmertauglich
- 10 Jahre Geräte- und Echt-Alarm-Garantie bei Inbetriebnahme und Wartung durch eine zertifizierte Fachkraft für Rauchwarnmelder
- Kein Batteriewechsel erforderlich (typisch 10 Jahre Lebensdauer)
- Prüfung nur 1 x jährlich dank permanenter Selbstüberwachung
- Klebepad separat erhältlich

Funkmodul BASIS X



Da hat's gefunkt. Zwischen Genius Plus X und dem Funkmodul Basis X, dem perfekten Paar für Standard-Funkvernetzungen. Sie werden die einfache Installation lieben: Funkmodul einsetzen, Inbetriebnahme starten – fertig.



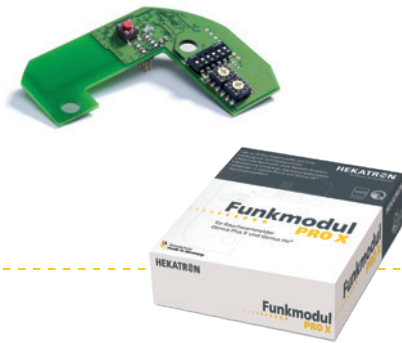
Leistungsmerkmale



- **NEU** Mit dem neuen Genius Port können über das Genius-Funksystem sowohl Alarm- als auch Störungsmeldungen jederzeit an mobile Endgeräte oder Smart-Home-Systeme weitergeleitet werden
- **NEU** Bis zu 30 Rauchwarnmelder vernetzbar
- Plug & Play
- Maximale Reichweite dank Repeaterfunktion
- Einsetzbar im Genius Plus X und dem Vorgänger Genius Hx Rauchwarnmelder

NEU

Funkmodul PRO X



Vernetzung für den Profi. Das Funkmodul Pro X vernetzt alle Genius Plus X Geräte und überzeugt mit Sammelarmlinien, Funkstreckenüberwachung und vielem mehr.

GeniusPORT



Der neue Genius Port lokalisiert alle Alarmmeldungen Ihrer funkvernetzten Rauchwarnmelder und Funkhandtaster und leitet diese auf Ihr mobiles Endgerät und an Smart-Home-Systeme weiter. Jederzeit sicher – jederzeit informiert.

Funkhandtaster Genius



Der Funkhandtaster dient zur manuellen Auslösung von Alarmen. Als weitere Anwendung kann der Handtaster als Funkinterface genutzt werden.

VdS
3515

Leistungsmerkmale



- **NEU** Mit dem neuen Genius Port können über das Genius-Funksystem sowohl Alarm- als auch Störungsmeldungen jederzeit an mobile Endgeräte oder Smart-Home-Systeme weitergeleitet werden
- **NEU** Bis zu 30 Rauchwarnmelder vernetzbar
- Bildung von Sammelarmlinien
- Maximale Reichweite dank Repeaterfunktion
- Realisierung komplexer Alarmierungskonzepte
- Einsetzbar im Genius Plus X und dem Vorgänger Genius Hx Rauchwarnmelder

Leistungsmerkmale



- Alarmmeldungen auf mehreren mobilen Endgeräten empfangen
- Schnelle Stummschaltung aller Melder, die keinen Rauch detektiert haben
- Immer wissen, wo es brennt – dank Einzelmeldererkennung
- Zustandsmeldung im Störfall aus der Ferne möglich
- Kompatibel zu allen bestehenden Genius-Funksystemen
- Anbindung an Smart-Home-System digitalSTROM (Juni 2018)
- Gleichzeitige Verwaltung von beliebig vielen Funksystemen und Ports aus einer Genius Control App

Leistungsmerkmale



- 10-Jahres-Batterie
- Manuelle Alarmauslösung und Interface in einem
- Alarmerweiterung per Draht und Funk
- Permanente automatische Selbstüberwachung
- Automatische Aktivierung (Lagermodus)
- Funkvernetzung (mit Genius Hx und Genius Plus X und entsprechendem Funkmodul)
- Reduzierter Selbsttestton

Entstehungsbrände schnell bekämpfen

→ Mit dem neuen Feuerlöschspray

Das neue Hekatron Feuerlöschspray ist die ideale Alternative zu den herkömmlichen großen Feuerlöschern. Durch sein handliches Format ist das Löschspray von Hekatron geeignet für Haus, Büro und Küche oder Campingplatz. Es löscht Entstehungsbrände schnell und zuverlässig.

- Geeignet für Brände von Holz, Papier, Textilien und anderen festen Stoffen, für Flüssigkeitsbrände und gegen Brände von Speiseöl und Frittierfett
- Handliches Format
- Einfache Bedienung wie bei einer herkömmlichen Spraydose
- Löschzeit 25 Sekunden
- Sprühweite bis zu 4 Meter (maximaler Abstand zwischen Brandherd und Anwender)
- Geeignet für den Einsatz an elektrischen Anlagen bis 1000 V (min. Abstand 1 Meter)



Unsichtbare Gefahr: Kohlenmonoxid

→ Effektiver Schutz mit dem neuen CO-Warmer

Der CO-Warmer von Hekatron ist ein Kohlenmonoxidmelder zur Warnung vor tödlichen CO-Konzentrationen z. B. durch Gasthermen, Kamine, Öfen und offene Feuerstellen. Der batteriebetriebene Warmer ist mit einem 10-Jahres-Langzeit-Sensor ausgestattet.

- Zwei Funktionstasten für Test/Reset und Spitzenwert-Digitalanzeige seit letztem Reset
- Inkl. Montageplatte und Material zur Wandmontage oder Tischaufgabe
- Geprüft und zertifiziert gem. EN 50291-1



Der neue Genius Port

→ Feualarme jederzeit und überall empfangen, auswerten, weiterleiten und quittieren

Der neue Genius Port lokalisiert alle Alarmmeldungen Ihrer funkvernetzten Rauchwarnmelder und leitet diese ins Internet, auf Ihr mobiles Endgerät und an Smart-Home-Systeme weiter. Jederzeit sicher – jederzeit informiert.

Typische Anwendungsgebiete für den Genius Port

- Beherbergungsbetriebe, Jugendherbergen und kleinere Hotels
- Kindertagesstätten und Kindergärten
- Betreutes Wohnen
- Kleingewerbe
- Privat genutztes Wohneigentum



Vorteile



- Alarmmeldungen auf mehreren mobilen Endgeräten empfangen
- Schnelle Stummschaltung aller Melder, die keinen Rauch detektiert haben
- Immer wissen, wo es brennt – dank Einzelmeldererkennung
- Zustandsmeldung im Störfall aus der Ferne möglich
- Kompatibel zu allen bestehenden Genius-Funksystemen
- Anbindung an Smart-Home-System digitalSTROM (Juni 2018)
- Gleichzeitige Verwaltung von beliebig vielen Funksystemen und Ports aus einer Genius Control App

Das Funksystem Genius

Mit dem neuen Genius Port lassen sich bestehende Genius Hx und neue Genius Plus X sowie Funkhandtaster von Hekatron einfach und schnell erweitern. Dabei empfängt der Genius Port alle Ereignismeldungen der Funkteilnehmer und leitet diese an mobile Endgeräte weiter.



Genius Control App



digitalSTROM



→ Brandschutz im Smart-Home-System mit dem Genius Port

Der Smart-Home-Standard digitalSTROM steht für ein ganzheitliches, offenes Vernetzungskonzept für Gebäudetechnik, Haushaltsgeräte, Heimelektronik und Assistenzsysteme. Die herstellerunabhängige digitalSTROM-Plattform ermöglicht es, dass alle Geräte über Software angesteuert werden können, sinnvoll zusammenarbeiten und zunehmend intelligent werden.

Analoge Geräte wie z. B. Leuchten, Jalousien und Taster werden mit den digitalSTROM-Klemmen digitalisiert und über die vorhandene Stromleitung miteinander sowie mit dem Web vernetzt. Damit eignet sich digitalSTROM sowohl für Bestands- als auch für Neubauten.

Ein Funksystem von Hekatron sowie ein Genius Port wird für diese Anwendung benötigt. Weitere Informationen finden Sie auf www.digitalstrom.de



Features digitalSTROM

- Einfache Integration von analogen Haushaltsgeräten
- Zentrale Steuerung über die digitalSTROM-App
- Geeignet für Neu- und Bestandsbauten



Vorteile im Brandfall



- Fluchtwege freimachen, z. B. Rollläden hochfahren, Licht anschalten etc.
- Lokalisierung der Rauchentwicklung – für Bewohner und Rettungskräfte
- Sprachausgabe mit Handlungsanweisung
- Abschaltung von technischen Geräten



Smarte Rauchwarnmelder von Hekatron

→ Die Genius Plus-Rauchmelderfamilie

Der smarte Genius Plus mit Profi- und Endanwender-App für die einfache und detaillierte Wartung.

Vorteile



- 3-farbige LED-Signale:
Sie ermöglichen eine eindeutige und schnelle Statusanzeige.
- Schlafzimmertauglich:
Keine nächtlichen Störungen aufgrund nerviger Statusmeldungen oder einer zu hellen LED-Anzeige. Beim Genius Plus wird die Statusmeldung dank einer integrierten Echtzeituhr nachts zwischen 21:00 und 7:00 Uhr (MEZ) unterdrückt. Die optische Betriebsanzeige wird hier gänzlich ausgeschaltet.
- Selbstüberwachung:
Der Genius Plus überwacht sich selbst! Damit ist seine Funktionsfähigkeit zu jeder Zeit gewährleistet.
- Frequenzoptimierter Signalton (85 dB):
Unterschiedlich hohe und tiefe Töne sorgen dafür, dass das Alarmsignal im Brandfall vom menschlichen Gehör nicht überhört werden kann.
- Verschmutzungskompensation:
2,5-mal höhere Produktlebensdauer und zu 100 Prozent zuverlässig.
- Verschmutzungsprognose:
Zuverlässige Anzeige über die Funktionsfähigkeit des Melders für die kommenden 15 Monate.
- Wandmontage:
Der Genius Plus ist für die Wandmontage zugelassen, sofern die Projektierungsvorgaben gemäß DIN 14676 erfüllt sind.
- Erweiterte Einsatzbereiche:
Der Genius Plus ist in schwierigen Umgebungsbedingungen, wie etwa in Treppenhäusern und Fluren, aber auch in frostfreien Kellern und Dachböden, bei Temperaturen von 0 °C bis 55 °C einsetzbar.
- smartsonic:
Akustische Übertragungstechnologie für eine einfache und schnelle Übertragung aller wichtigen Melderinformationen auf Ihr Smartphone – ganz ohne Funk.



Diagnose auf Knopfdruck



Die Genius Home App



Mit der App für zu Hause – der Genius Home App – kann auch der Endanwender hinter die Fassade seines Rauchwarnmelders schauen, Diagnosen durchführen und Austauschwarnungen empfangen.

Kostenlos zum Download im Apple App Store und Google Play Store.

Genius Plus X ist das Ergebnis einer konsequenten Weiterentwicklung des erfolgreichen Genius Hx. Der neue Funkmelder spricht mit Smartphones, anderen Funkmeldern und dem Genius Port. Er garantiert auch bei größeren und mehrstöckigen Objekten eine frühestmögliche Alarmierung.

Zusatzvorteile



- **Optionale Funkvernetzung:**
Eine Funkschnittstelle sowie eine zweite Batterie machen Genius Plus X zum sichersten Funk-Rauchwarnmelder, den es je gab. Einfach das Funkmodul Basis X oder Pro X einsetzen, und fertig ist die Funkvernetzung. Die Funkmodule sind separat erhältlich.
- **smartsonic:**
Akustische Übertragungstechnologie für eine einfache und schnelle Übertragung aller wichtigen Melderinformationen auf Ihr Smartphone – ganz ohne Funk.



Funkmodule Basis X und Pro X

→ Funktechnologie der Extraklasse

Die Funkmodule Basis X und Pro X (separat erhältlich) machen aus dem Genius Plus X, dem Nachfolger des Genius Hx, im Nu einen Funk-Rauchwarnmelder. Einfach eines der Funkmodule in den Genius Plus X einsetzen, und fertig ist der Funk-Rauchwarnmelder!



Für Genius Plus X-Rauchwarnmelder



Funkmodul Basis X



Funkmodul Pro X

Leistungsmerkmale Basis X/Pro X



- **Alarmlokalisierung:**
In Sekundenschnelle kann per Knopfdruck bestimmt werden, wo sich der Brandherd befindet.
- **Identifikationscode:**
Bis zu 30 Funk-Rauchwarnmelder pro Funklinie, dabei keine Beeinflussung benachbarter Funksysteme.
- **Schnelle Alarmweiterleitung:**
Das Alarmsignal wird innerhalb kürzester Zeit von Melder zu Melder weitergeleitet. Im Brandfall kann die Rettung schneller eingeleitet werden. So lassen sich Menschenleben retten.
- **Repeater:**
Der Repeater nimmt das Signal auf und leitet es an die umliegenden Melder weiter. Mit dieser Funktion wird eine hohe Reichweite des Funksignals erzielt.

Zusätzlicher Vorteil Basis X



- **Plug & Play:**
Funkmodul in den Melder einsetzen und fertig – keine Funklinieneinstellung notwendig.

Zusätzliche Leistungsmerkmale Pro X



- **6 Sammellarmlinien:**
Für die gezielte Alarmierung bzw. Alarmweiterleitung ausgewählter Bereiche können mit dem Funkmodul Pro X bis zu 6 Sammellarmlinien gebildet werden.
- **Einfache Funkvernetzung:**
Funk-Rauchwarnmelder, die im Funknetzwerk eine größere Fläche überwachen, z. B. ein Mehrfamilienhaus, können zu Linien zusammengefasst werden. Pro Objekt lassen sich mehrere Linien bilden.
- **Funkstreckenüberwachung bis 20 Melder:**
Veränderungen im Funknetzwerk, z. B. Unterbrechung der Funkstrecke oder fehlende Melder, werden mit dem Funkmodul Pro X erkannt und gemeldet.
- **Reichweitentest der Funkstrecke:**
Die Bestimmung des optimalen Montageorts für Funk-Rauchwarnmelder gewährleistet die sichere Weiterleitung des Alarmsignals im Brandfall.

Funk-tioniert zuverlässig!

→ Die Funkmodule in der Praxis

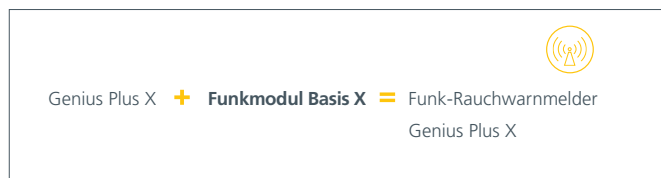
Für jeden Anspruch das richtige Funkmodul! Wählen Sie zwischen dem Funkmodul Basis X für eine Standard-Funkvernetzung und dem Funkmodul Pro X für erweiterte Anforderungen, wie z. B. Sammellarme.

Funkmodul Basis X Vorteile



Das Funkmodul Basis X ist leicht zu bedienen und alarmiert im Brandfall alle vernetzten Funk-Rauchwarnmelder. Es ist prädestiniert für den Einsatz in:

- Einfamilienhäusern
- Mehrstöckigen Wohnungen
- Wohnungen mit weit auseinanderliegenden Räumen



Basis-Anwendung im Einfamilienhaus

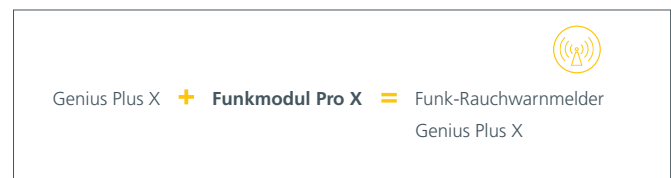
In größeren bzw. mehrstöckigen Objekten, wie z. B. Einfamilienhäusern, werden bevorzugt Funk-Rauchwarnmelder eingesetzt, um eine flächendeckende Alarmierung zu gewährleisten. Detektiert ein Rauchwarnmelder Genius Plus X mit Funkmodul Basis X Rauch, wird das Alarmsignal per Funk an die Melder des Funknetzwerks Genius weitergeleitet.

Funkmodul Pro X Vorteile



Das Funkmodul Pro X bietet individuelle Konfigurationsmöglichkeiten, wodurch beispielsweise Sammellarmlinien für eine gezielte Alarmierung gebildet werden können. Das bedeutet, dass ausgewählte Bereiche gezielt ein- bzw. ausgeschlossen werden können. Damit ist das Funkmodul Pro X erste Wahl für:

- Mehrfamilienhäuser
- Kommunale Einrichtungen wie Kindertagesstätten, betreutes Wohnen, Gemeindehäuser etc.
- Gebäude mit gemischter Nutzung (Wohnung und Gewerbe)



Profi-Anwendung im Mehrfamilienhaus

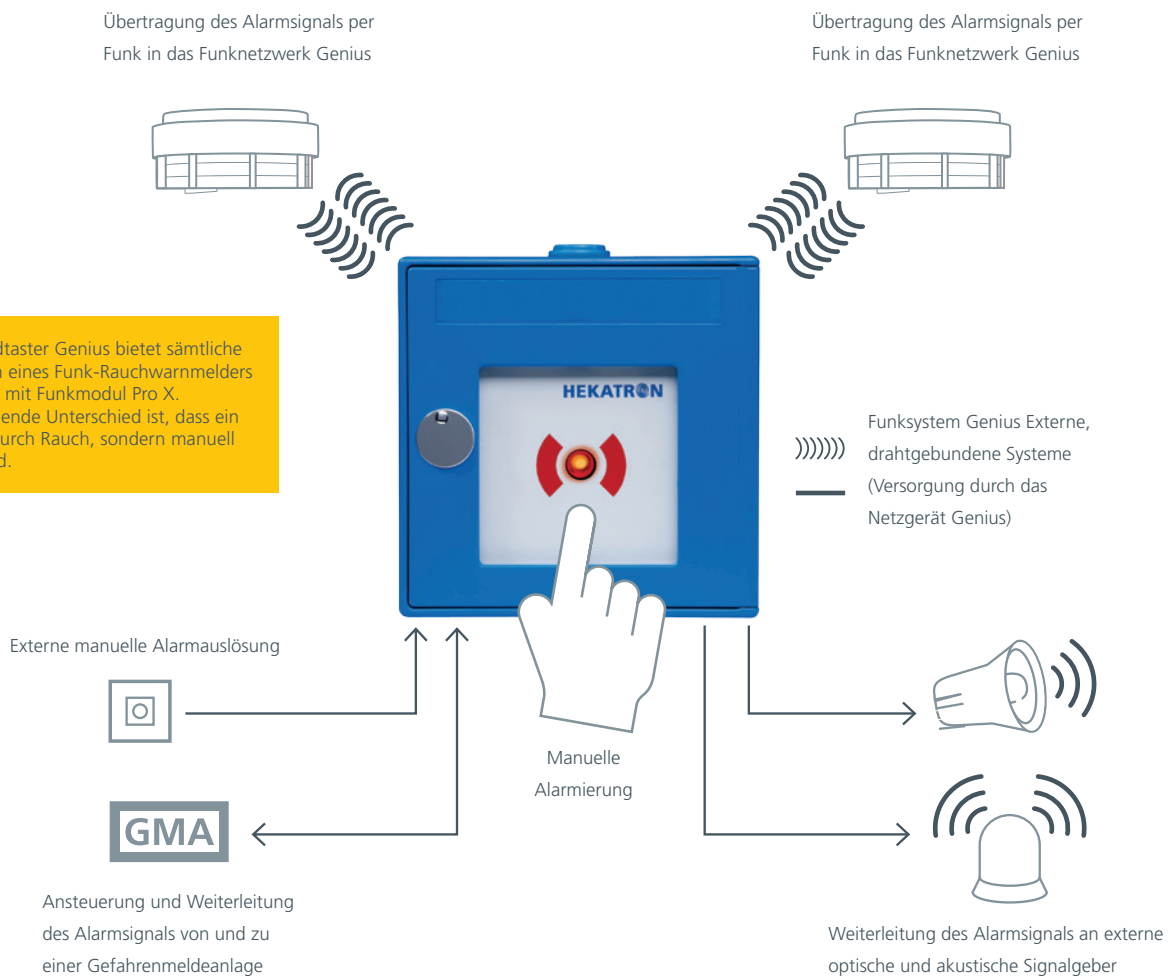
Für die gezielte Alarmierung bzw. Alarmweiterleitung ausgewählter Bereiche können mit dem Funk-Rauchwarnmelder Genius Plus X mit Funkmodul Pro X bis zu 6 Sammellarmlinien gebildet werden. Damit kann beispielsweise das Alarmsignal eines Brandes aus einer Wohnung in das gesamte Treppenhaus weitergeleitet werden oder umgekehrt.

Jetzt sind Sie am Drücker!

Der Funkhandtaster Genius und das Funkinterface

Hekatron vervollständigt das Funksystem Genius um die manuelle Alarmierung bzw. um Schnittstellen zur drahtgebundenen Anbindung externer Systeme.

Der Clou: Es handelt sich um ein und dasselbe Gerät. Das bietet eine Vielzahl neuer Anwendungsmöglichkeiten!



Nutzen Sie Ihren Funkhandtaster als Funkinterface

Ist keine manuelle Alarmauslösung erforderlich, wird im Handumdrehen aus dem Funkhandtaster mit Hausalarmfunktion das Funkinterface, das abgesetzt und um das Netzgerät Genius ergänzt, als Schnittstelle zu externen Geräten eingesetzt werden kann. Einleger und Aufkleber liegen dem Funkhandtaster als Zubehör bei.

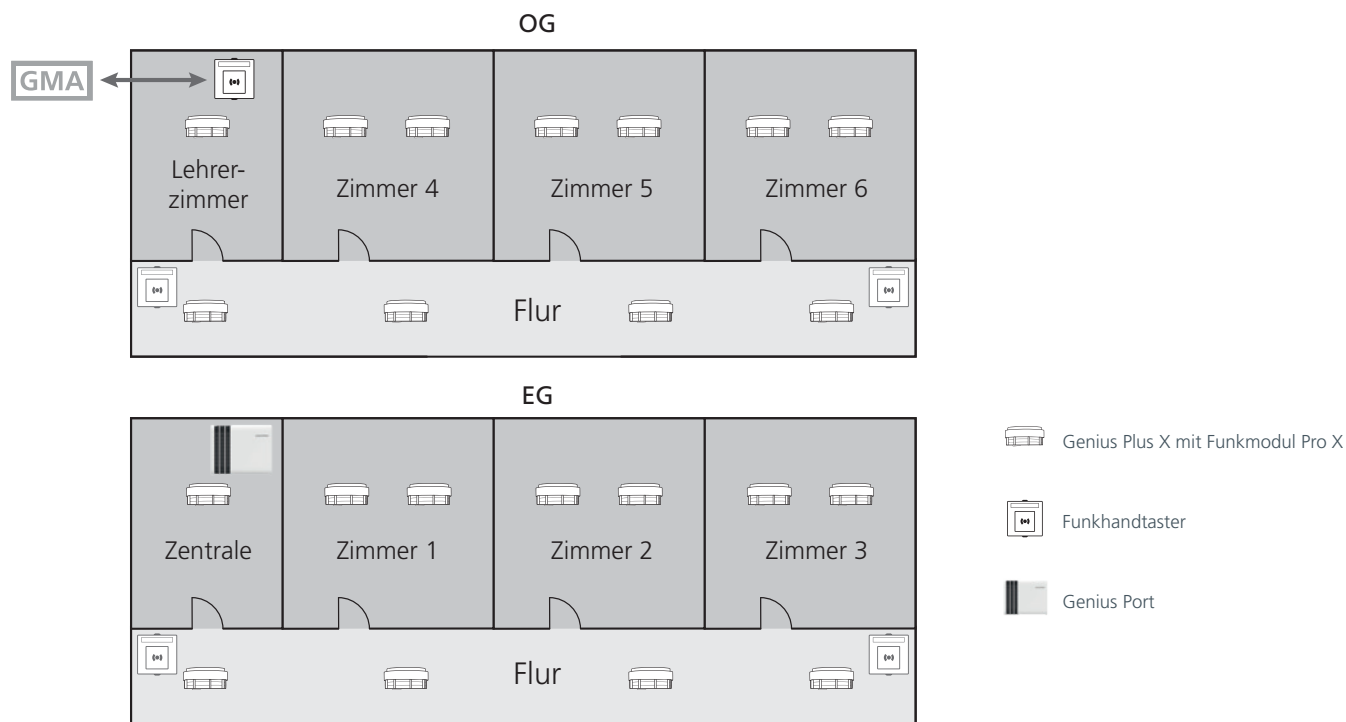


Vorteile



- Manuelle Alarmauslösung
- Alarmübertragung per Funk
- Quittieren des Alarms zur Lokalisierung des Brandortes
- Auslösung eines Alarms durch externe Steuerung
- Kompatibel zum neuen Genius Port

➔ Projektierungsbeispiel Funksystem Genius mit Funkhandtaster



Funk-Rauchwarnmelder Genius Plus X und Funkhandtaster Genius gemeinsam im Einsatz

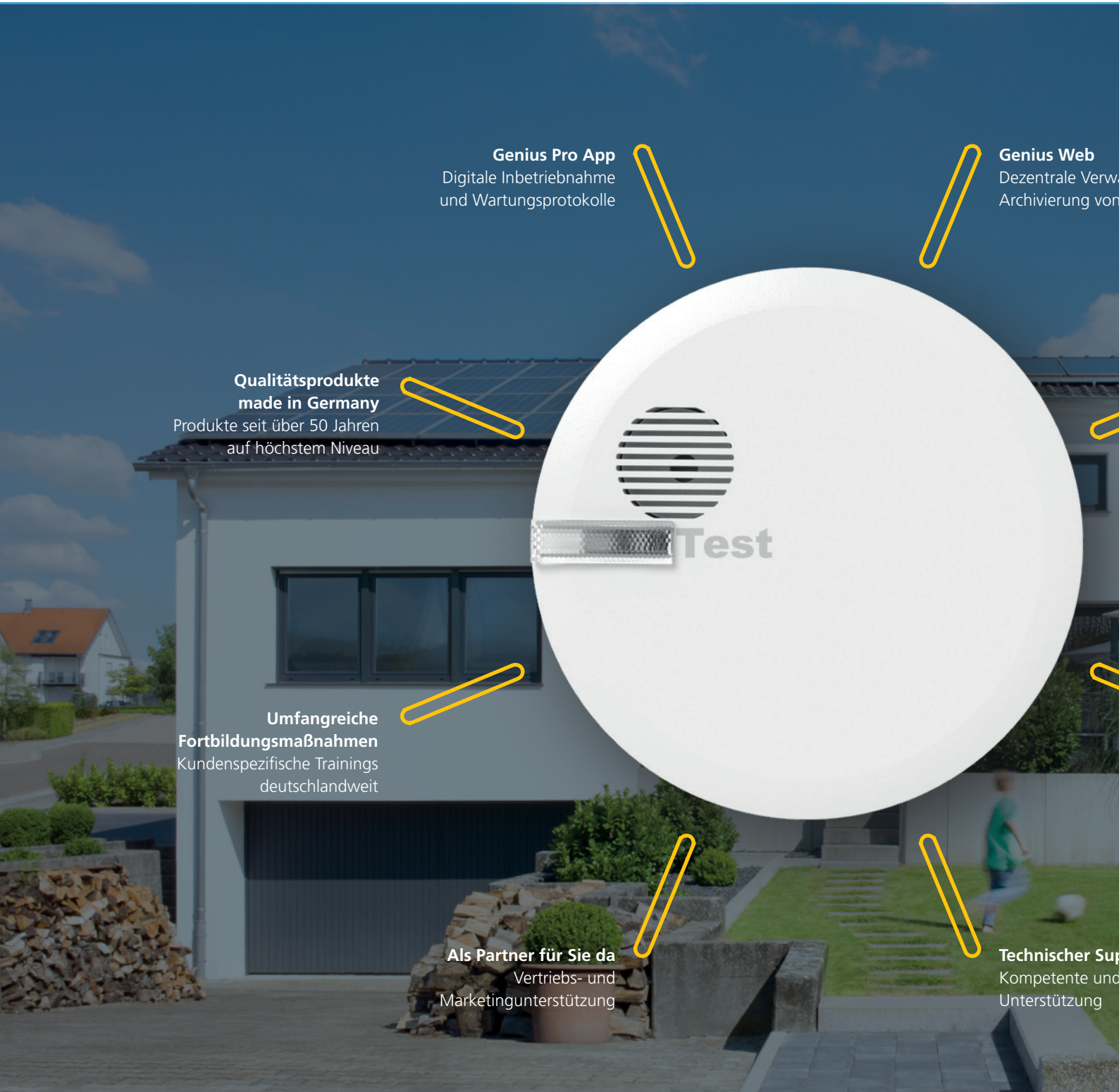
In Objekten wie Schulen, Kindergärten oder Kindertagesstätten gilt es häufig, mehrere Räume mit unterschiedlichen Anforderungen zu überwachen.

Mit dem Funksystem Genius ist das überhaupt kein Problem: So können beispielsweise Klassenzimmer und Flure mit Rauchwarnmeldern Genius Plus X ausgestattet werden, auf dem Schulflur sind zusätzlich Funkhandtaster als manueller Hausalarm

angebracht, und abgesetzt befindet sich im Lehrerzimmer ein Funkinterface mit Anbindung an eine Gefahrenmeldeanlage (GMA). Die Funk-Rauchwarnmelder Genius Plus X und die Funkhandtaster kommunizieren per Funk miteinander, während die Gefahrenmeldeanlage mit dem Funkinterface per Draht verbunden ist. Alle Komponenten zusammengefasst bilden das Funknetzwerk für das Schulgebäude.

Das System Genius Plus in der Praxis

→ Für kosteneffiziente, sichere und schnelle Prozesse rund um die Inbetriebnahme und Wartung von Rauchwarnmeldern.



Genius Pro App

Digitale Inbetriebnahme und Wartungsprotokolle

Genius Web

Dezentrale Verwaltung und Archivierung von

Qualitätsprodukte made in Germany

Produkte seit über 50 Jahren auf höchstem Niveau

Umfangreiche Fortbildungsmaßnahmen

Kundenspezifische Trainings deutschlandweit

Als Partner für Sie da

Vertriebs- und Marketingunterstützung

Technischer Support

Kompetente und schnelle Unterstützung



Wartung und
Liegenschaften

Unkomplizierte Wartung

Schnelle und unkomplizierte
Inbetriebnahme und Wartung

Genius Port

Feueralarme jederzeit
und überall empfangen

Support
schnelle

Umfangreiche Fortbildungsmaßnahmen

Mit seinem Schulungsangebot rückt Hekatron das Wissen seiner Partner in den Mittelpunkt. Hier wird Know-how von Praktikern für Praktiker vermittelt. Das Konzept ist modular nach der Hekatron Wissenspyramide aufgebaut. So begleiten die Hekatron Referenten den gesamten Weg ihrer Partner von den Basiskenntnissen bis zum Profi – und das deutschlandweit.

Wir bringen Sie weiter:

- Kundenspezifische Trainings deutschlandweit
- Q-zertifizierter Facherrichter
- Türaufbruchversicherung
- 10-Jahres-Rauchwarnmelder
- Praxis-Workshops für Errichter
- Kostenfreie Webinare

Die Seminarangebote von Hekatron finden Sie unter www.hekatron.de/seminare

Kompetente und schnelle Unterstützung durch technischen Support

Bei allen technischen Fragen rund um das smarte System Genius Plus können Sie sich gerne an die unten stehenden Ansprechpartner wenden.

Wir unterstützen Sie gerne:

- Projektierung
- Technische Produktberatung
- Inbetriebnahme-Unterstützung
- Entstörungshilfe

Unseren technischen Support erreichen Sie von Montag bis Freitag unter + 49 7634 500-8050 oder genius-support@hekatron.de

Tools für den Brandschutzprofi

→ Genius Pro App, Genius Web und Prüfgerät Genius

Hekatron bietet neben den Rauchwarnmeldern viele weitere Tools und Produkte, um Ihren Arbeitsablauf effizienter und professionell zu gestalten.

Digitale Wartung und Verwaltung von Liegenschaften:

Genius Pro App und Genius Web



- Komfortable Verwaltung der Kundendaten
- Durch browserbasierte Software steht immer der aktuellste Stand zur Verfügung – keine Software-Updates für Genius Web notwendig
- Mehrere Nutzer können gleichzeitig Wartungen durchführen sowie Daten pflegen und abspeichern
- Schnelle Lokalisierung der Liegenschaften über ein einziges Tool
- Alle Daten zu jeder Zeit an jedem Ort abrufbar
- Kostenfreie Nutzung nach Registrierung
- Datenaustausch zwischen Genius Pro App und Genius Web



Genius Pro App



Leistungsmerkmale Prüfgerät Genius



- Montage/Demontage der Melder bequem vom Boden aus
- Auslösen und Durchführen des Funktionstests über die Testtaste
- Auslösung der akustischen Datenübertragung Genius Plus/Plus X (smartsonic)
- Vervollständigt das Genius Plus-System zur Wartung in Verbindung mit der Genius Pro App
- Inklusive Smartphonehalterung
- Zzgl. Pflückerstange in zwei Längen lieferbar





Kindertagesstätten und Kindergärten

→ Kleinkinder effektiv schützen

In Deutschland gibt es rund 55.000 Kindertagesstätten und Kindergärten. Fast jedes Kind im Alter zwischen 3 und 6 Jahren besucht in der Regel eine solche Einrichtung. Dabei ist es besonders bei der Betreuung von Kindern wichtig, eine flächendeckende und frühzeitige Alarmierung im Brandfall zu gewährleisten.

Herausforderungen für Betreiber:

- Unübersichtliche und weitläufige Räumlichkeiten
- Hohe Kosten für die Umsetzung von Brandschutz-Maßnahmen
- Im Brand- oder Störfall wissen Mitarbeiter nicht, wie sie zu reagieren haben und wie das System zu bedienen ist
- Bei nächtlichen Bränden wird die Feuerwehr zu spät alarmiert, um auch Sachwerte zu schützen
- Geschulte Fachkräfte sind im Störfall nicht vor Ort
- Schutzbefohlene können sich in der Regel nicht selbst retten

Lösungen von Hekatron:

- Für eine flächendeckende und frühzeitige Überwachung: Funkvernetzte Rauchwarnmelder und der Funkhandtaster Genius
- Für eine geringe einmalige finanzielle Belastung: Attraktive Leasingangebote von Hekatron für Betreiber
- Für eine kostengünstige Erweiterung: Kompatibel zu bestehenden Genius Hx Funksystemen
- Für eine unmittelbare Alarmlokalisierung und Ausgabe des Brandherdes auf mobilen Endgeräten Genius Port
- Für eine bessere Kommunikation mit Kindern und Mitarbeitern: Schnelle Stummschaltung aller Melder, die keinen Rauch detektiert haben mit dem Genius Port

Hinweis:
Sofern behördliche Brandschutzaufgaben vorhanden sind, müssen diese erfüllt werden. Ersetzt keine Brandmeldeanlage nach DIN 14675.



Anwendungsbeispiel: Kindertagesstätte

1. Durch einen Kabelbrand bricht im Schlafplanet ein Feuer aus.
2. Die funkvernetzten Genius Plus X-Melder detektieren den Rauch und alarmieren flächendeckend im ganzen Kindergarten.
3. Der Genius Port sendet eine Alarmmeldung auf das Smartphone der Betreuerin, die auf dem Hof Aufsicht hat.
4. Die Betreuerin erfährt über ihr Smartphone sofort, in welchem Bereich bzw. Raum der Rauch detektiert wurde.



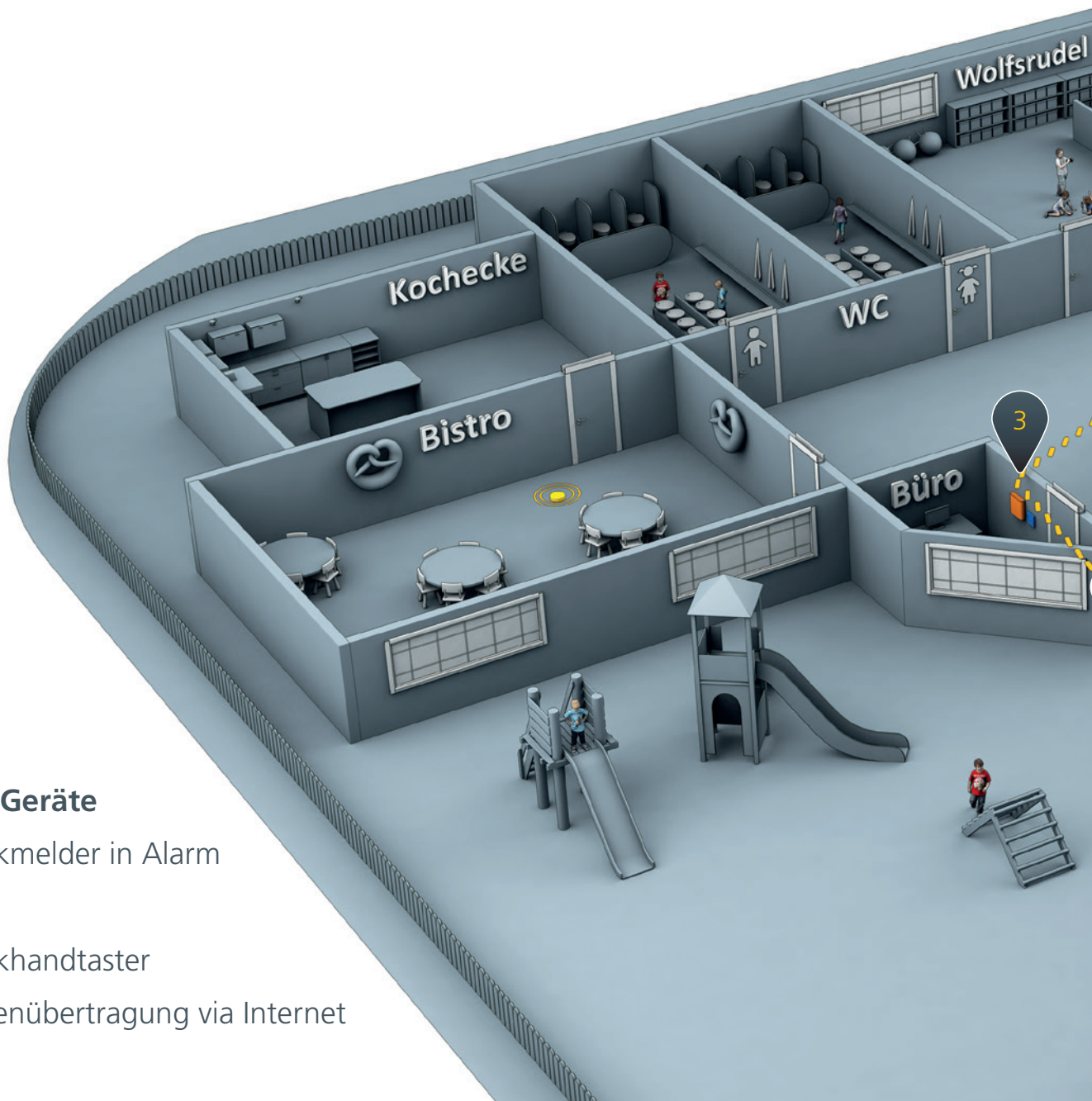
Für eine bessere Kommunikation mit Kindern und Kollegen können alle Melder stumm geschaltet werden, die keinen Rauch detektiert haben.



Angestellte können gezielt und schnell prüfen, ob tatsächlich ein Brand ausgebrochen ist und im Ernstfall die Feuerwehr alarmieren.



Kinder und Personal können gezielt evakuiert – und ein Schaden auf ein Minimum reduziert werden.



Legende Geräte



Funkmelder in Alarm



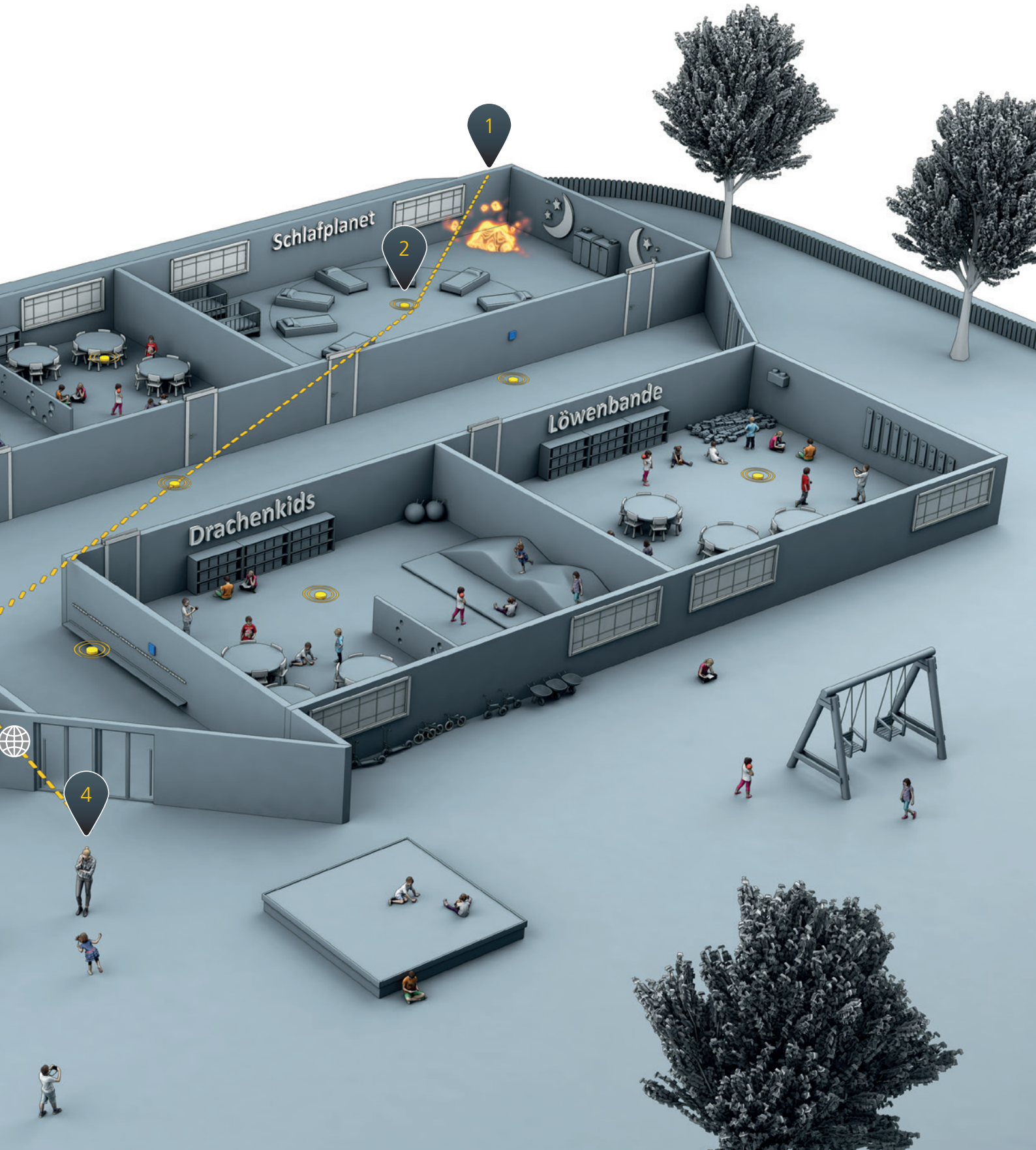
Port



Funkhandtaster



Datenübertragung via Internet



Schlafplanet

Löwenbande

Drachenkids

1

2

4

Beherbergungsbetriebe

→ Für zufriedene Gäste, die sich sicher fühlen

Kleine Hotels, Jugendherbergen und Gasthöfe sowie andere Beherbergungsbetriebe müssen in der Regel nicht vom Gesetzgeber her mit Brandmeldeanlagen ausgestattet werden. Trotzdem spielt der Komfort und die Sicherheit eine immer größere Rolle. Dabei ist eine flächendeckende und schnelle Alarmierung sowie eine hohe Zuverlässigkeit der Systeme wichtig für zufriedene Gäste, die sich in der Unterkunft auch sicher und wohl fühlen.

Herausforderungen für Betreiber:

- Unübersichtliche und weitläufige Räumlichkeiten
- Hohe Kosten für die Umsetzung von Brandschutz-Maßnahmen
- Im Brand- oder Störfall wissen Mitarbeiter nicht, wie sie zu reagieren haben und wie das System zu bedienen ist
- Bei nächtlichen Bränden wird die Feuerwehr zu spät alarmiert, um auch Sachwerte zu schützen
- Geschulte Fachkräfte sind im Störfall nicht vor Ort
- Oftmals nachts kein Personal im Gebäude, welches im Ernst- oder Störfall angemessen reagieren kann

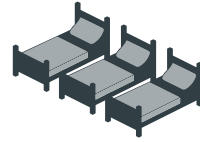
Lösungen von Hekatron:

- Für eine flächendeckende und frühzeitige Überwachung: Funkvernetzte Rauchmelder und der Funkhandtaster Genius
- Für eine geringe einmalige finanzielle Belastung: Attraktive Leasingangebote von Hekatron für Betreiber
- Für eine kostengünstige Erweiterung: Kompatibel zu bestehenden Genius Hx Funksystemen
- Für eine unmittelbare Alarmlokalisierung und Ausgabe des Brandherdes auf mobilen Endgeräten Genius Port

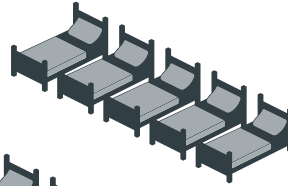
Hinweis:
Sofern behördliche Brandschutzaufgaben vorhanden sind, müssen diese erfüllt werden. Ersetzt keine Brandmeldeanlage nach DIN 14675.

Hekatron empfiehlt: Beherbergungsbetriebe ...

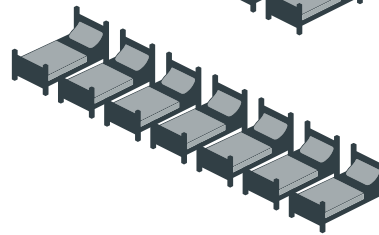
- mit weniger als 13 Betten unterliegen nicht der Beherbergungsstättenverordnung. Hierfür empfehlen wir Rauchwarnmelder.
- mit bis zu 60 Betten unterliegen der Beherbergungsstättenverordnung und müssen über eine Alarmierungseinrichtung verfügen. Hierfür empfehlen wir Brandmeldeanlagen oder optional Rauchwarnmelder.
- ab 61 Betten müssen die Beherbergungsstätten zusätzlich zur Alarmierungseinrichtung mit einer automatischen Brandmeldeanlage ausgestattet werden, welche auf die Feuerwehr aufgeschaltet ist.



bis 12 Betten



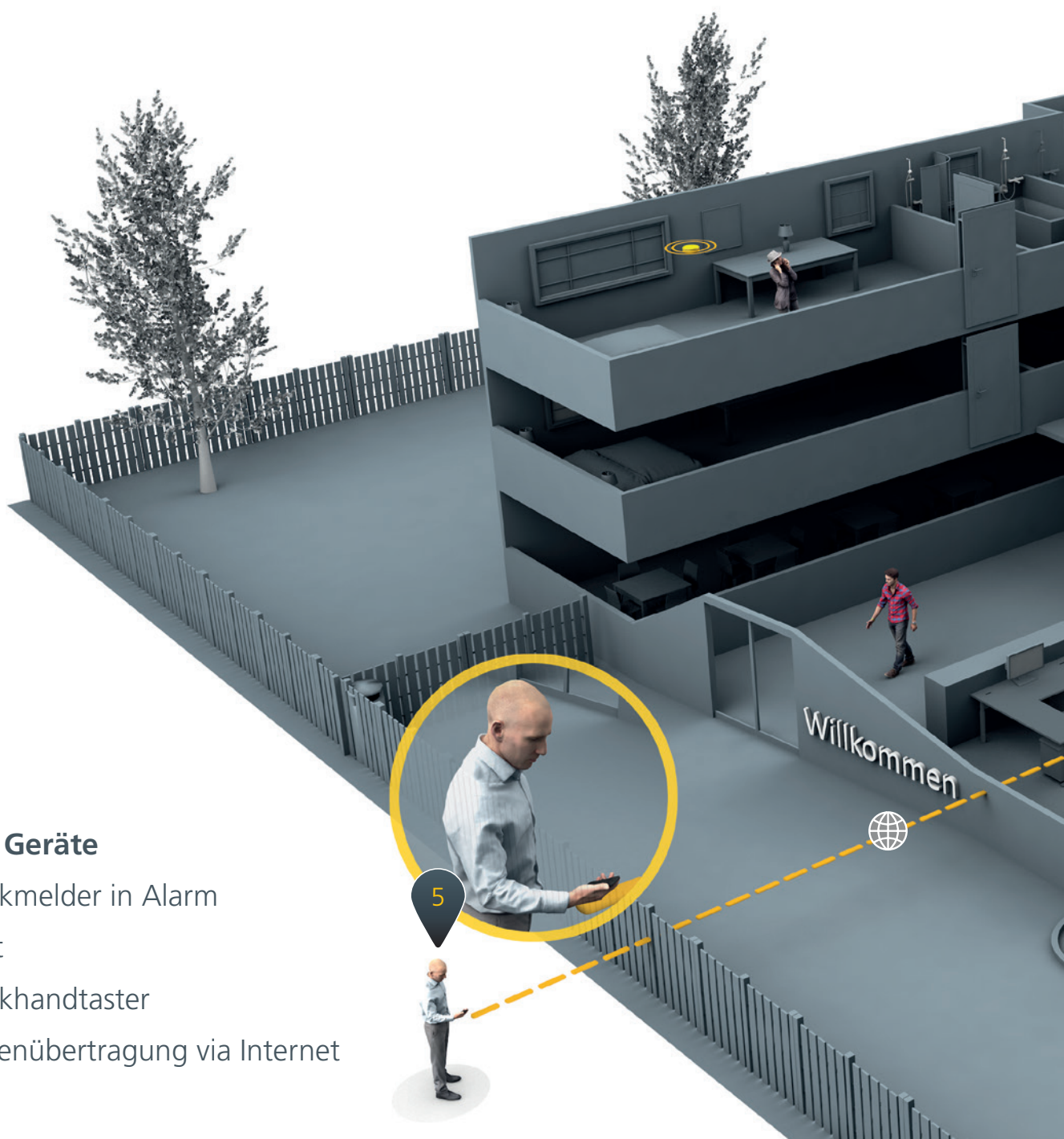
13–60 Betten







ab 61 Betten



Anwendungsbeispiel: Beherbergungsbetrieb (ohne Brandschutzkonzept nach DIN 14675)



Legende Geräte

-  Funkmelder in Alarm
-  Port
-  Funkhandtaster
-  Datenübertragung via Internet

Fallbeispiel Beherbergungsbetrieb

1. Durch eine Zigarette bricht in Zimmer 202 nachts ein Feuer aus.
2. Die funkvernetzten Genius Plus X-Melder detektieren den Rauch und alarmieren flächendeckend im ganzen Hotel.
3. Gleichzeitig sendet der Genius Port eine Mitteilung auf ein mobiles Endgerät (Smartphone oder Tablet) an der Rezeption des Hotels.
4. Der Rezeptionist erfährt über das mobile Endgerät sofort, in welchem Bereich bzw. Raum der Rauch detektiert wurde.
5. Gleichzeitig erhält der Betreiber des Hotels, der sich nicht auf dem Gelände befindet, eine entsprechende Meldung auf seinem mobilen Endgerät.



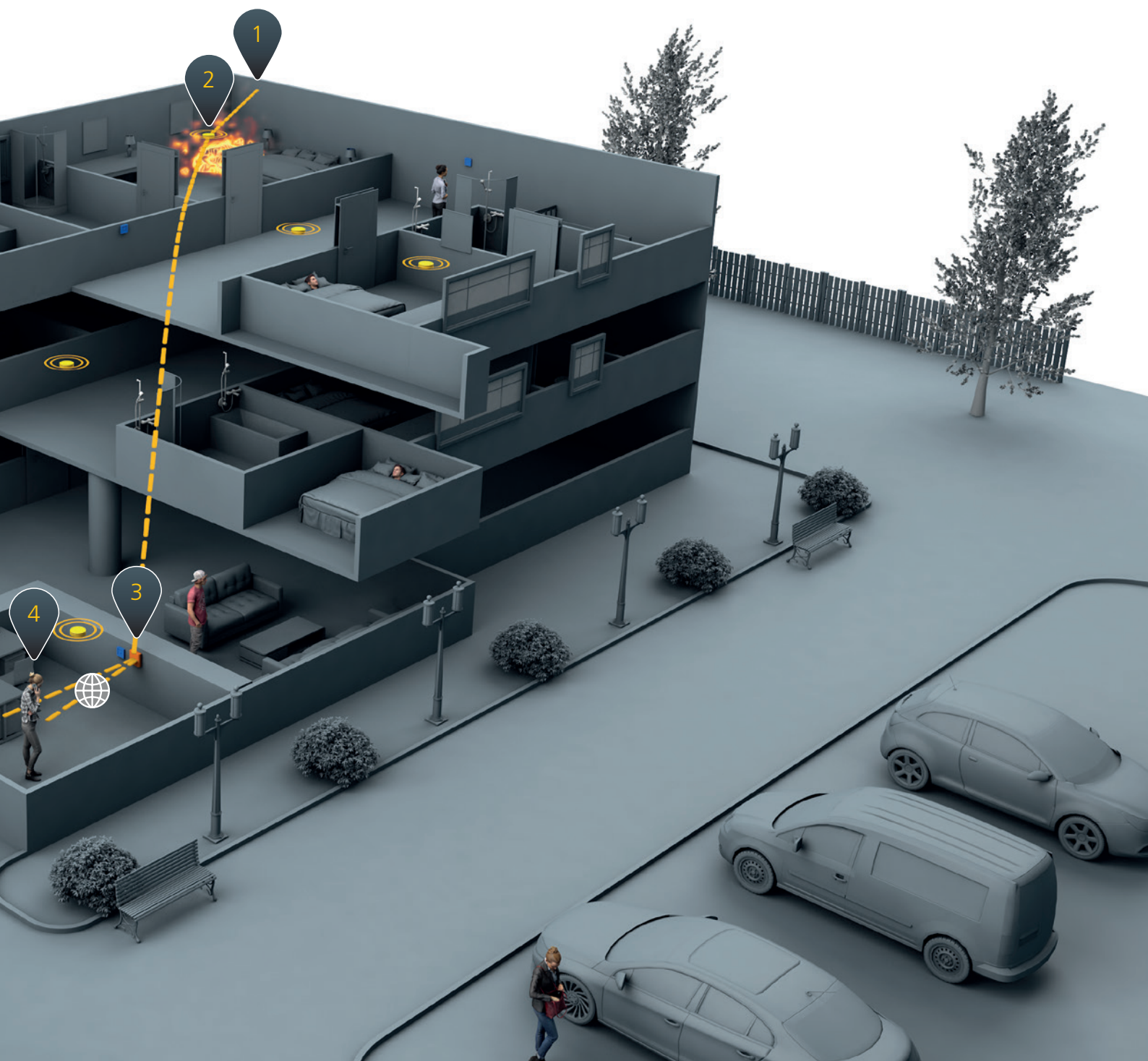
Für eine bessere Kommunikation mit den Hotelgästen und um unnötige Panik zu vermeiden, können alle Melder stumm geschaltet werden, die keinen Rauch detektiert haben.



Der Rezeptionist kann gezielt und schnell prüfen, ob tatsächlich ein Brand ausgebrochen ist, und die Feuerwehr alarmieren.



Hotelgäste und Personal können gezielt evakuiert – und ein Schaden auf ein Minimum reduziert werden.



Starke Leistung

Alle Produkte im Überblick



Rauchwarnmelder-Familie Genius

Leistungsmerkmale	Genius Plus	Genius Plus X
10-Jahres-Batterie	✓	✓
Q-Prüfzeichen	✓	✓
Aktive Verschmutzungsnachführung	✓	✓
Verschmutzungsprognose	✓	✓
Permanente automatische Selbstüberwachung	✓	✓
Alarmspeicher	✓	✓
Automatische Aktivierung (Lagermodus)	✓	✓
Funkvernetzbar	–	✓
Reduzierter Selbsttestton	✓	✓
Sockelkompatibel zu allen Meldern der Genius-Familie	✓	✓
Diebstahlschutz mittels Plombe (optional)	✓	✓
Integrierte Echtzeituhr	✓	✓
Wandmontage	✓	✓
Ein-/Zweiloch- und Klebmontage	✓	✓
Alarmspeicherabfrage	Via App	Via App
Schlafzimmertauglich	Nachtabstaltung 21–7 Uhr	Nachtabstaltung 21–7 Uhr
Zustandsanzeige über Mehrfarben-LED (grün, orange, rot) »Softflash«	✓	✓
Akustische Datenübertragung von Speicherinhalten durch Smartsonic	✓	✓
Beschriftung »Test«	✓	✓
Intuitives akustisches Feedback	✓	✓
Eindeutige Handlungsempfehlung bei Statusmeldungen	✓	✓
Statuserläuterung auf der Rückseite (schwarze Abdeckplatte)	✓	✓
Kompatibel zu Genius Port	–	✓

Lieferumfang Genius Plus/Plus X:

- Rauchwarnmelder Genius Plus/Plus X
- Klebepad (Genius Plus)
- Befestigungsset
- Bedienungsanleitung
- Kurzanleitung

Funkmodule Basis X und Pro X

Leistungsmerkmale	FM Basis X	FM Pro X
10 Jahre Standzeit	✓	✓
70 Linien einstellbar	–	✓
Ein-Mann-Wartung (Linien-Netzwerktest und Inbetriebnahme)	✓	✓
Ein-Mann-Reichweitenmessung	–	✓
Schnelle Alarmlokalisierung	✓	✓
Repeaterfunktion	✓	✓
Reduzierte Lautstärke bei Inbetriebnahme und Wartung	✓	✓
6 Sammellalarmlinien	–	✓
Funkstreckenüberwachung	–	✓
Plug & Play (durch fest eingestellte Linien-Adresse)	✓	–
Optimierte Signalisierung (Laufflicht) bis Inbetriebnahme abgeschlossen	Kombination Genius Plus X	Kombination Genius Plus X
Akustische Datenübertragung von Speicherinhalten durch Smartsonic	Kombination Genius Plus X	Kombination Genius Plus X
Zustandsanzeige über Mehrfarben-LED des RWM (grün, orange, rot) »Softflash«	Kombination Genius Plus X	Kombination Genius Plus X

Die Funkmodule Basis X und Pro X funktionieren in Kombination mit dem Rauchwarnmelder Genius Plus X und dem Vorgängermodell Genius Hx. Nähere Informationen entnehmen Sie bitte unserem neuen Whitepaper »Mischbetrieb Funk« – zum Download verfügbar unter: www.hekatron-brandschutz.de

Lieferumfang Funkmodule Basis X und Pro X:

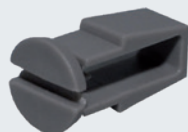
- Funkmodul Basis X/Pro X
- Bedienungsanleitung
- Kurzanleitung (Funkmodul Basis X)
- Gummiringe zur Fixierung des Funkmoduls

Klebe pads



Mit den Klebe pads ist eine VdS-geprüfte Montage aller Genius-Rauchwarnmelder auf glatten, ebenen, unbeschädigten, sauberen, staub-, fett- und lösemittelfreien Untergründen möglich.

Plombenset Genius (32 Stück)



Dient zum mechanischen Sabotage- und Diebstahlschutz.

Schutzkorb



Schutzkorb gegen Vandalismus und unbefugte Demontage.

Netzgerät Genius



Versorgt die unterschiedlichen Ein- und Ausgänge des Funkhandtasters mit Strom – auch bei einem Netzausfall.

Pflückerstangen



Das Prüfgerät Genius kann auf die Teleskop-Pflückerstangen aufgesetzt werden, sodass eine einfache und schnelle Diagnose und Wartung vom Boden aus möglich ist.

Daumenstecknagel



Der Stecknagel dient zur einfachen und schnellen Montage der Sockel von Genius-Rauchwarnmeldern ohne weiteres Werkzeug (lediglich Bohrmaschine). Die Montage kann auf ebenen Oberflächen und festen Untergründen erfolgen.



Zweilochmontage:

Optional mit dem neuen Daumenstecknagel möglich

Vorteile

- Volle Flexibilität durch Langlöcher
- Hohe Kompatibilität bei vorhandenen Bohrungen

Einlochmontage:

Optional mit dem neuen Daumenstecknagel möglich

Vorteile gegenüber Zweilochmontage

- Schnellere Montagezeit
- Maximale Flexibilität durch einfache Bohrung
- Maximale Kompatibilität bei vorhandenen Bohrungen
- Geringerer Werkzeugverschleiß und Montageaufwand
- Geringere Verschmutzung/ Staubentwicklung

Klebe padmontage:

Vorteile gegenüber Zwei- und Einlochmontage

- Sehr kurze Montagezeit
- Werkzeugfreie Montage
- Keine Verschmutzung/ Staubentwicklung
- Keine Lärmbelästigung durch Bohrungen

Hinweis: Nicht für alle Decken geeignet, keine rückstandslose Demontage.

Beispielhaft sicher

»Neues Berlin« und die Erzdiözese Freiburg

Wohnbaugesellschaft »Neues Berlin«

Obwohl die gesetzliche Rauchwarnmelderpflicht in Berlin lange auf sich hat warten lassen, wurde die Wohnungsbaugenossenschaft »Neues Berlin« zu einem Vorreiter in Sachen Brandschutz, nicht zuletzt dank der erfolgreichen Zusammenarbeit mit Hekatron. Der Auslöser: Die Verantwortlichen wollten eine schnelle Verbesserung des technischen Brandschutzes vorantreiben, da 2011 ein durch Brandstiftung verursachter Kellerbrand zu erheblichem Sachschaden geführt hatte.

Mit der kompetenten Rundum-Betreuung und den individuellen Lösungen von Hekatron wurden in sieben Wohnanlagen mit 5.052 Wohneinheiten 1.875 Rauchwarnmelder der Genius-Familie mit Funk-Rauchwarnmelderlinien zur Überwachung von Treppenhäusern und anliegenden Fahrstuhlschächten eingebaut.



Erzdiözese Freiburg

Wie in vielen anderen Gegenden Deutschlands befinden sich auch in der Erzdiözese Freiburg zahlreiche öffentliche Einrichtungen in kirchlicher Trägerschaft – Kindergärten beispielsweise. Sie gehören zu den typischen Objekten, die im Rahmen einer brandschutztechnischen Nachrüstung mit funkvernetzten Rauchwarnmeldern ausgestattet werden, um so den Anforderungen der gesetzlichen Rauchwarnmelderpflicht nachzukommen.

Gemeinsam mit Hekatron und dem Messdienstleister BFW Dieter Ritter GmbH wurden seit September 2014 in Objekten der Erzdiözese – Pfarrhäuser, Wohngebäude, Ferienheime und Kindergärten – insgesamt rund 2.500 Rauchwarnmelder und 300 Funkhandtaster verbaut. Klaus Ritter ergänzt: „Zählt man die Genius H ohne Funkvernetzung hinzu, also die Minimalausstattung, die in den Objekten verschiedener Gemeinden installiert ist, so kommen wir auf ein Gesamtvolumen von mehreren zehntausend Geräten, die wir in Betrieb haben.“



GeniusPLUS®

Entwickelt in Sulzburg Gemacht für die Zukunft

Das smarte Rauchwarnmelder - System



Kontakt



Hekatron Vertriebs GmbH
Brühlmatten 9
79295 Sulzburg

Verkauf 07634 500 - 264
Techn. Support 07634 500 - 8050
Fax 07634 500 - 323

7050632 0219