



© AGROB BUCHTAL

# AUFGESTELZTE SYSTEME

Stelzlager- und Rahmensysteme  
für Beläge im Außenbereich

Sicher besser.

**GUTJAHR** 



# VORTEILE DER AUFGESTELZTEN VERLEGUNG

Gerade in Kombination mit immer größeren Belagsformaten bieten aufgestellte Systeme den Vorteil einer spannungsarmen Plattenverlegung. Darüber hinaus sind sie nahezu witterungsunabhängig einsetzbar und leichtgewichtig – bei Dachterrassen oft ein entscheidendes Kriterium.

GUTJAHR hat mit der TerraMaxx® Linie vier unterschiedliche Systeme entwickelt – von der Trockenverlegung auf Stelzlagern über den Einsatz von Rahmensystemen bis hin zur punktwisen Fixierung von Platten. Je nach Untergrund, Aufbauhöhe oder Belagsart bieten wir damit Planern und Verarbeitern immer die optimale Systemlösung für dauerhaft schöne Balkon- und Terrassenbeläge.

## Know-how seit über 30 Jahren

Unternehmensgründer Walter Gutjahr überzeugte bereits vor über 30 Jahren Architekten, Bauherren und Verarbeiter von seiner Erfindung, der kapillarpassiven Drainage. Heute ist GUTJAHR ein anerkannt führendes Unternehmen für die Entwässerung, Entlüftung und Entkopplung von Belägen auf Balkonen, (Dach-) Terrassen und Außentritten. Die kontinuierliche Entwicklungsarbeit resultiert in einzigartigen, patentierten Systemen, die auch bei problematischen Untergründen einfaches Verlegen und dauerhaft schadenfreie Beläge garantieren.



# TerraMaxx® – SYSTEMLÖSUNGEN FÜR AUFGESTELZTE BELÄGE



## TerraMaxx® TSL Einfach höhenverstellbares, nivellierfähiges Trocken-Stelzlager

TerraMaxx® TSL ist ein werkzeugfrei höhenverstellbares und nivellierfähiges Trocken-Stelzlager. Die komplett vormontierten Stelzlager ermöglichen eine schnelle und einfache Verlegung von Terrassenplatten und -elementen auf Balkonen, (Dach-) Terrassen und anderen begehbaren Flächen, für Aufbauhöhen von 25 mm bis 500 mm (mit Aufstockelement). Mit spezieller Fußgeometrie (Easy2wall) für den wandnahen Einbau.

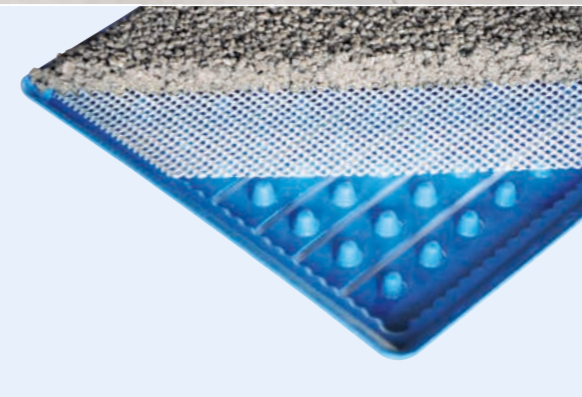
Seite 6



## TerraMaxx® RS Aluminium Rahmensystem mit Schraub-Verbindungstechnik

TerraMaxx® RS ist eine stabile, leichtgewichtige Alu-Unterkonstruktion für die Verlegung von Balkon-/Terrassenbelägen. Die intelligente Schraub-Verbindungstechnik erleichtert die Montage. Der planebene Untergrund ist ideal für die Verlegung von großformatigen Platten.

Seite 8



## TerraMaxx® DS Kapillarpassives Drain-Stelzlager

TerraMaxx® DS ist das erste kapillARBrechende Drain-Stelzlager-System. Durch die komplette Aufstellung des Drainmörtels werden stauwasserbedingte Ausblühungen und Feuchtflecken im Auflagebereich von Beton-/ Naturwerkstein vermieden.

Seite 10



## TerraMaxx® PF Verlegesystem für die punktweise Fixierung

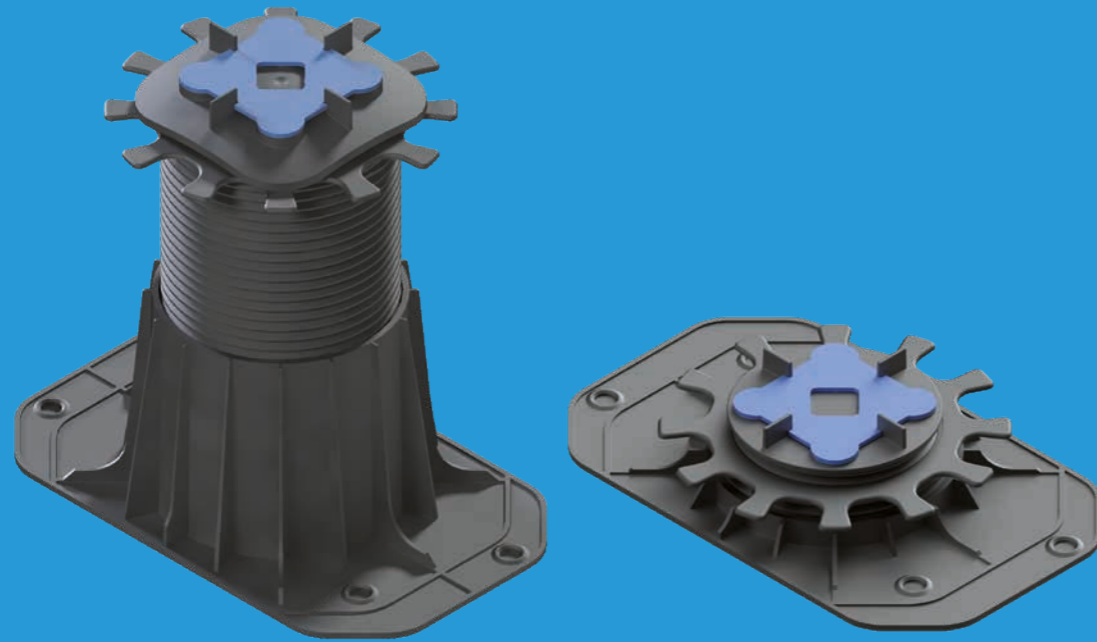
Selbstliegende Platten werden mit der TerraMaxx® PF-FM Spezial-Fixiermasse punktweise auf der Flächendrainage AquaDrain® T+ verklebt. Die Fixierung verhindert das Wandern und Wackeln der Beläge und ist ideal für leichtgewichtige Keramikelemente im Außenbereich.

Seite 12



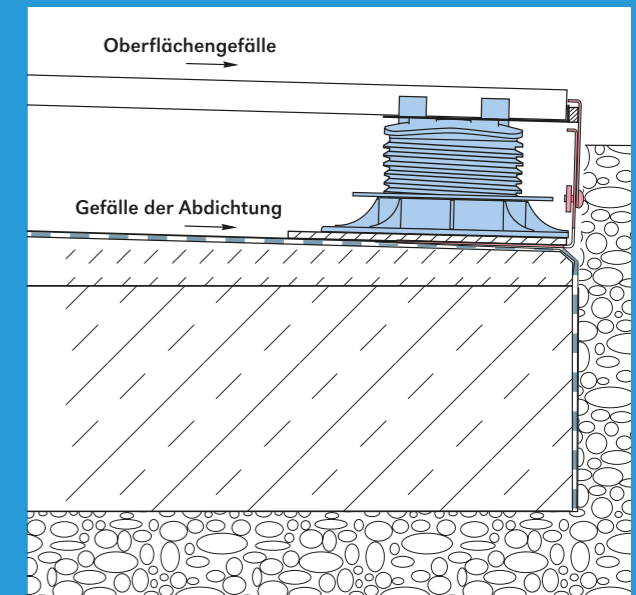
NEU





## Das vormontierte, nivellierfähige Trocken-Stelzlager

Die komplett vormontierten Stelzlager ermöglichen eine schnelle und einfache Verlegung von Platten/Elementen auf Balkonen, (Dach-) Terrassen und anderen begehbaren Flächen. Regenwasser fließt über die offenen Fugen ab. Leitungen und Bodenabläufe lassen sich im Hohlraum zwischen Belag und Untergrund verstecken und bleiben zugänglich. Im Bedarfsfall können einzelne Platten angehoben und ausgetauscht werden.



### Werkzeugfrei höhenverstellbar

Höhenjustierung einfach mit Gewinderad. Einstellbereich je nach Variante von 25 - 208 mm. Mit Aufstockelement weitere 85 mm bis max. 500 mm möglich

### Nivellierbar bis zu 9 %

TerraMaxx® TSL hat einen nivellierfähigen Kopf, mit dem man einfach Überlappungsstöße und Unebenheiten im Untergrund ausgleichen kann.



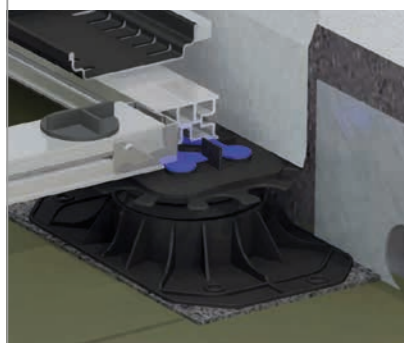
### Dezente Fugenoptik

Nur 2 mm Fugen



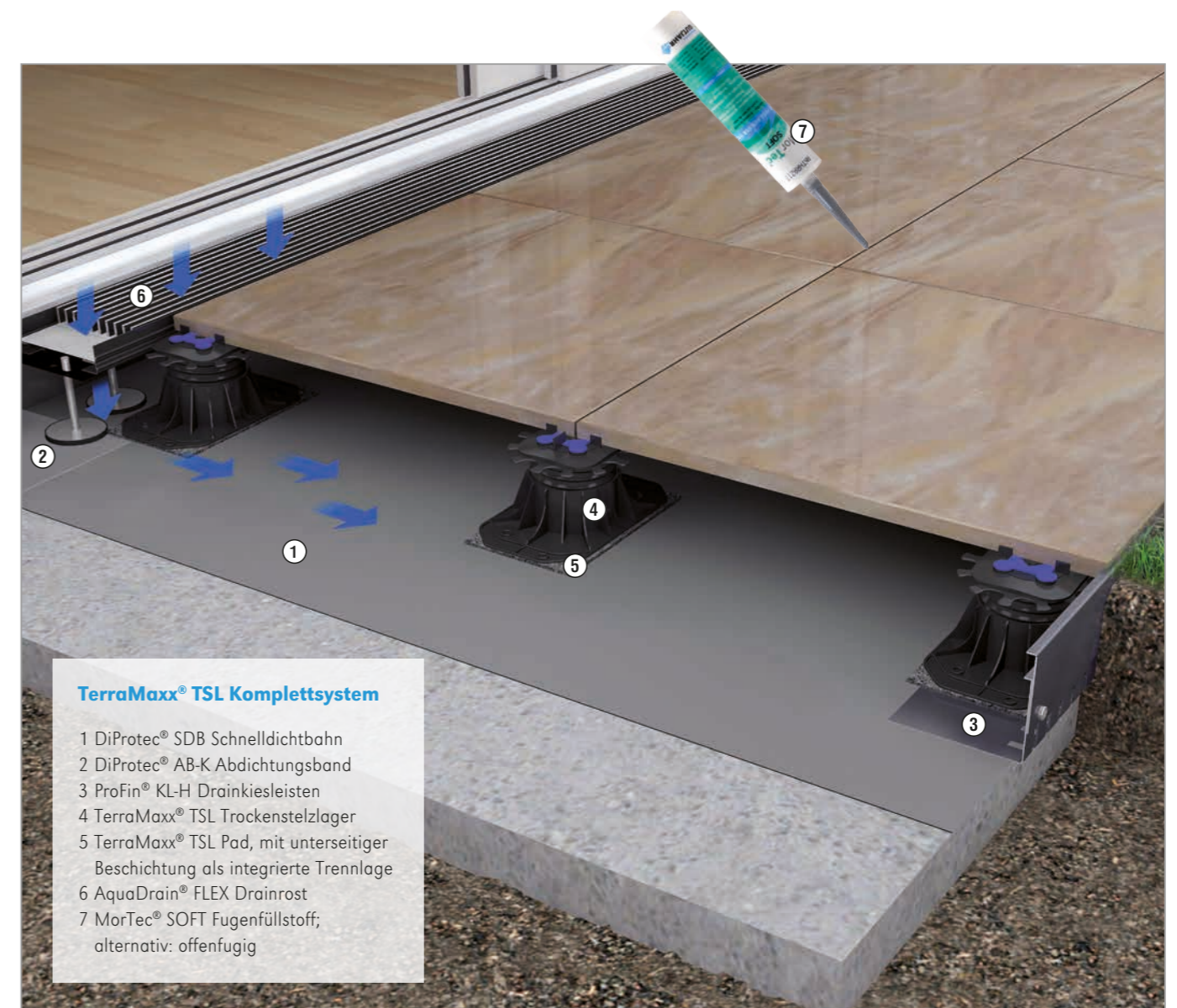
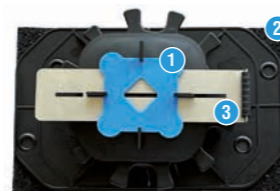
### Easy2wall

Neue Fußgeometrie für den wandnahen Einbau.



### Perfekt im System

- 1 Integrierter Klapperstopp - für ein angenehmeres Klangverhalten beim Begehen des Belages
- 2 Beschichtete Gummischrotmatte - schützt die Abdichtung und optimiert den Trittschall
- 3 Wandabstandshalter - zum Schutz anschließender Bauteile vor mechanischen Beschädigungen
- 4 Höhenverstellbare Kiesleisten - von 61-150 mm. Auch schräg einstellbar; ideal bei keilförmigen Randbereichen
- 5 Bis zu +30dB Trittschallverbesserung (Prüfung Hochschule Rhein-Main)



#### TerraMaxx® TSL Komplettsystem

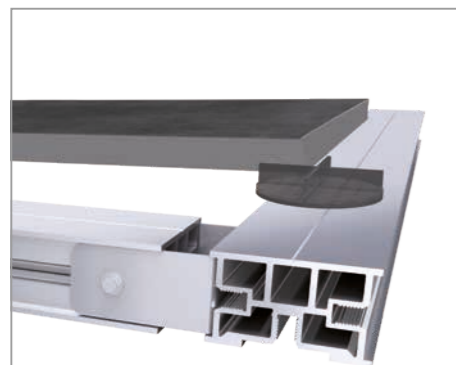
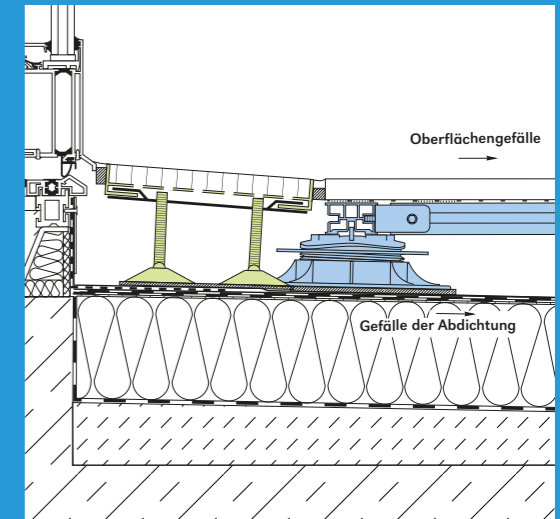
- 1 DiProtec® SDB Schnelldichtbahn
- 2 DiProtec® AB-K Abdichtungsband
- 3 ProFin® KL-H Drainkiesleisten
- 4 TerraMaxx® TSL Trockenstelzlager
- 5 TerraMaxx® TSL Pad, mit unterseitiger Beschichtung als integrierte Trennlage
- 6 AquaDrain® FLEX Drainrost
- 7 MorTec® SOFT Fugenfüllstoff; alternativ: offenfugig





## Das Aluminium-Rahmensystem mit intelligenter Schraub-Verbindungstechnik

TerraMaxx® RS ist eine stabile Aluminium-Unterstruktur für die Verlegung von Balkon- und Terrassenbelägen aus Keramik, Holz oder einer Kombination beider Belagsarten. Dank seiner intelligenten Schraub-Verbindungstechnik spart das System Verarbeitungszeit – denn es muss nicht vorgebohrt werden. TerraMaxx® RS ist auf gebundenen und ungebundenen Untergründen bei nahezu jeder Witterung einsetzbar. Aufgrund des geringen Gewichtes und der geringen Aufbauhöhe ab 35 mm zuzüglich Belag eignet es sich besonders auch für die Sanierung.

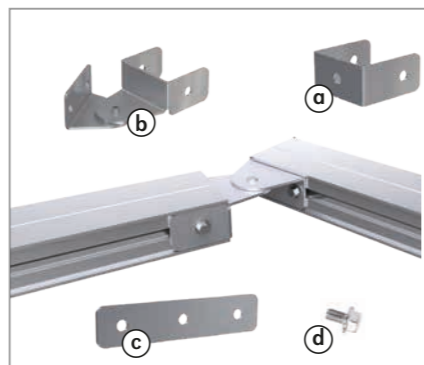


### Stabil und leichtgewichtig

- Auf allen Untergründen einsetzbar
- Planeben, ideal für Großformate

### Mörtelfreie Verlegung ohne Wartezeiten

Dank der mörtelfreien Trockenverlegung können Beläge auf TerraMaxx® RS witterungsunabhängig und ohne Trocknungszeiten verlegt werden.



- (a) T-Stoß-Verbinder
- (b) Gelenkverbinder
- (c) Längsverbinder
- (d) Edelstahlschraube

### Zeitsparende Montage

- Kein Vorbohren: Schrauben können einfach im Gewindekanal befestigt werden – an jeder Stelle im Profil
- Ecken müssen nicht auf Gehrung geschnitten werden
- Optionaler Gelenkverbinder für nicht rechtwinklige Terrassen
- Für die Kombination Holz/WPC und Keramik stehen Dielenfixe, Abstandhalter und Ausgleichsplatten zur Verfügung (siehe Produktaufbau rechts)



### Verfugung mit MorTec® SOFT

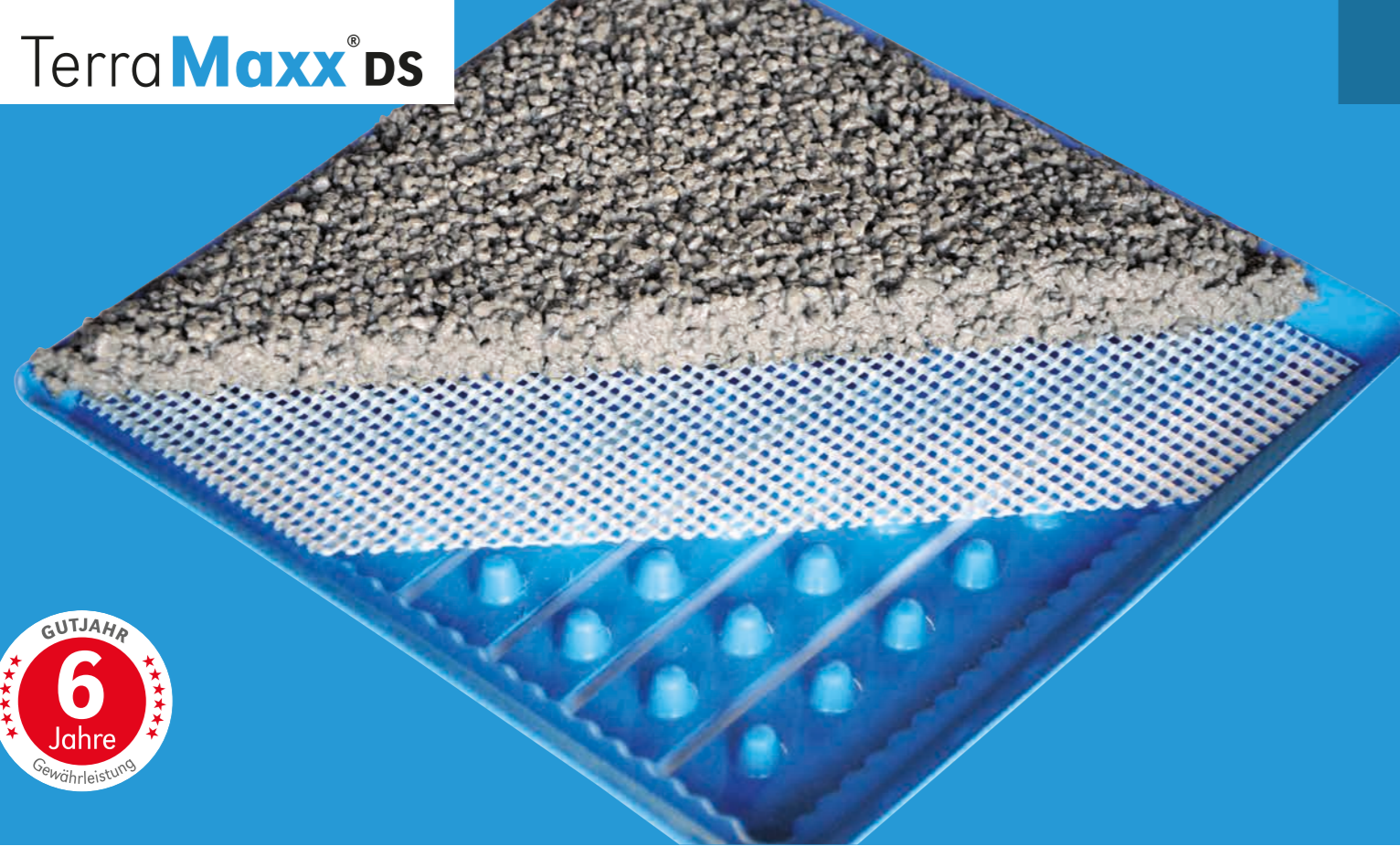
- Alternativer Fugenfüllstoff zur Ausbildung elastischer, spannungsreduzierter Fugen für im Verbund verlegte oder aufgestellte Außenbeläge
- Ergibt ein homogenes Fugenbild und erleichtert die Reinigung des Belages



#### TerraMaxx® RS Komplettsystem

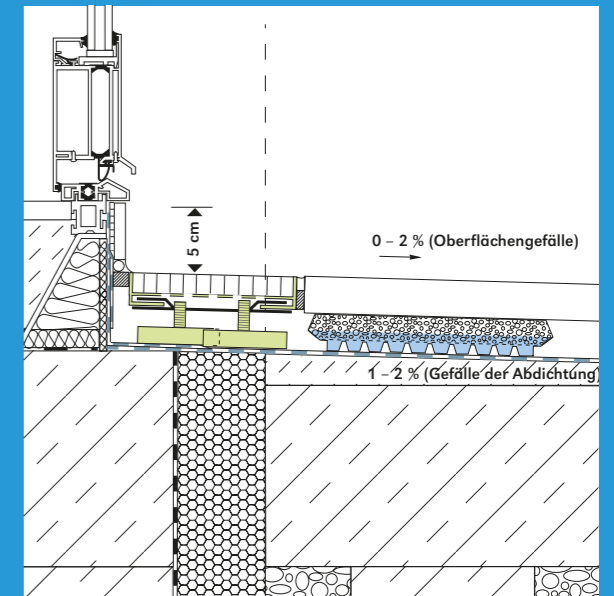
- |   |  |
|---|--|
| 1 DiProtec® KSK Kaltselbstklebebahn               | 7 TerraMaxx® RS Aluminium Rahmensystem                 |
| 2 DiProtec® KSK-AB Abdichtungsband                | 8 AquaDrain® FF Fugenkreuz                             |
| 3 ProFin® KL-H Höhenverstellbare Drain-Kiesleiste | 9 MorTec® SOFT Fugenfüllstoff; alternativ: offenfugig) |
| 4 TerraMaxx® TSL-Pad                              | 10 AquaDrain® VARIO Kastenrinne                        |
| 5 TerraMaxx® TSL Trocken-Stelzlager               |  |
| 6 TerraMaxx® PL Plattenlager mit Dämpfungslage    |  |





## Das kapillarpassive Drain-Stelzlager

Selbstliegende Platten werden punktweise mit Drainmörteln auf TerraMaxx® DS verlegt. Durch die 100%ige Aufstellung des Drainmörtels wird kapillar aufsteigendes Wasser und damit verbundene lang anhaltende Feuchtflecken im Auflagebereich von Natur- und Betonwerkstein vermieden. Höhenausgleichsringe ermöglichen eine einfache Verlegung – auch auf unebenen Abdichtungen.



### Im System mit MorTec® DRAIN-ZE Drainagemörtel

Die Kombination aus Stelzlager und Drainage sowie dem MorTec® DRAIN-ZE zementärem Drainmörtel ergibt ein komplett wasserdurchlässiges System. Dies garantiert langanhaltende Sicherheit vor Ausblühungen und Feuchtflecken bei Natur- und Betonwerksteinbelägen.



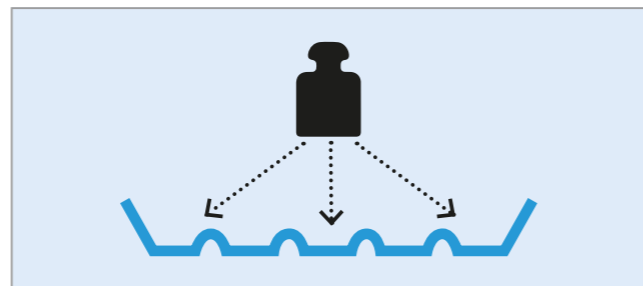
### Verfugung mit MorTec® SOFT

- Alternativer Fugenfüllstoff zur Ausbildung elastischer, spannungsreduzierter Fugen für im Verbund verlegte oder aufgestellte Außenbeläge
- Ergibt ein homogenes Fugenbild und erleichtert die Reinigung des Belages



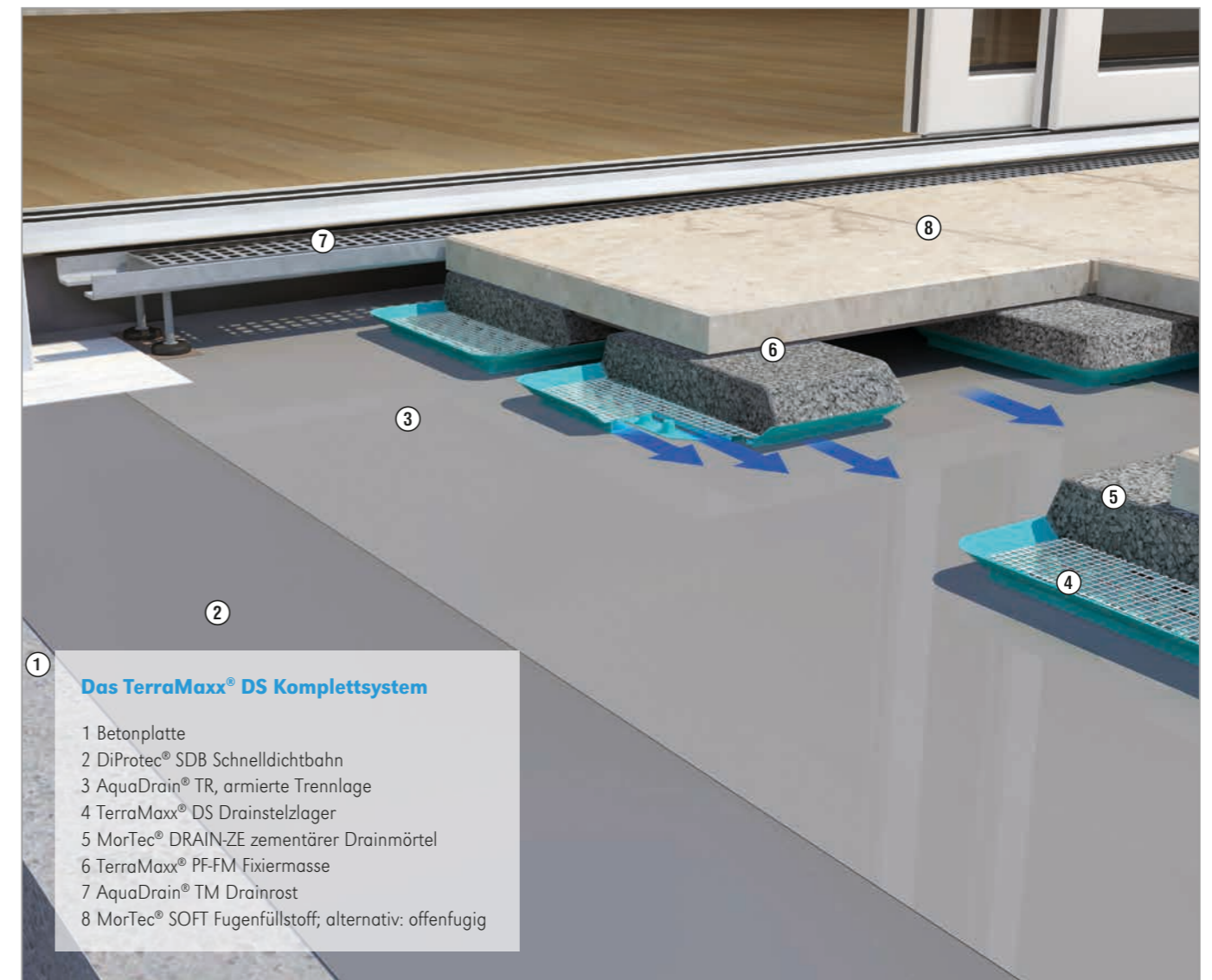
### Einfacher Höhenausgleich

Die TerraMaxx® DS-HA Höhenausgleichsringe ermöglichen eine einfache und schnelle Ausbildung des Belaggefälles und einen Höhenausgleich von bis zu 150 mm.



### Optimale Lastverteilung

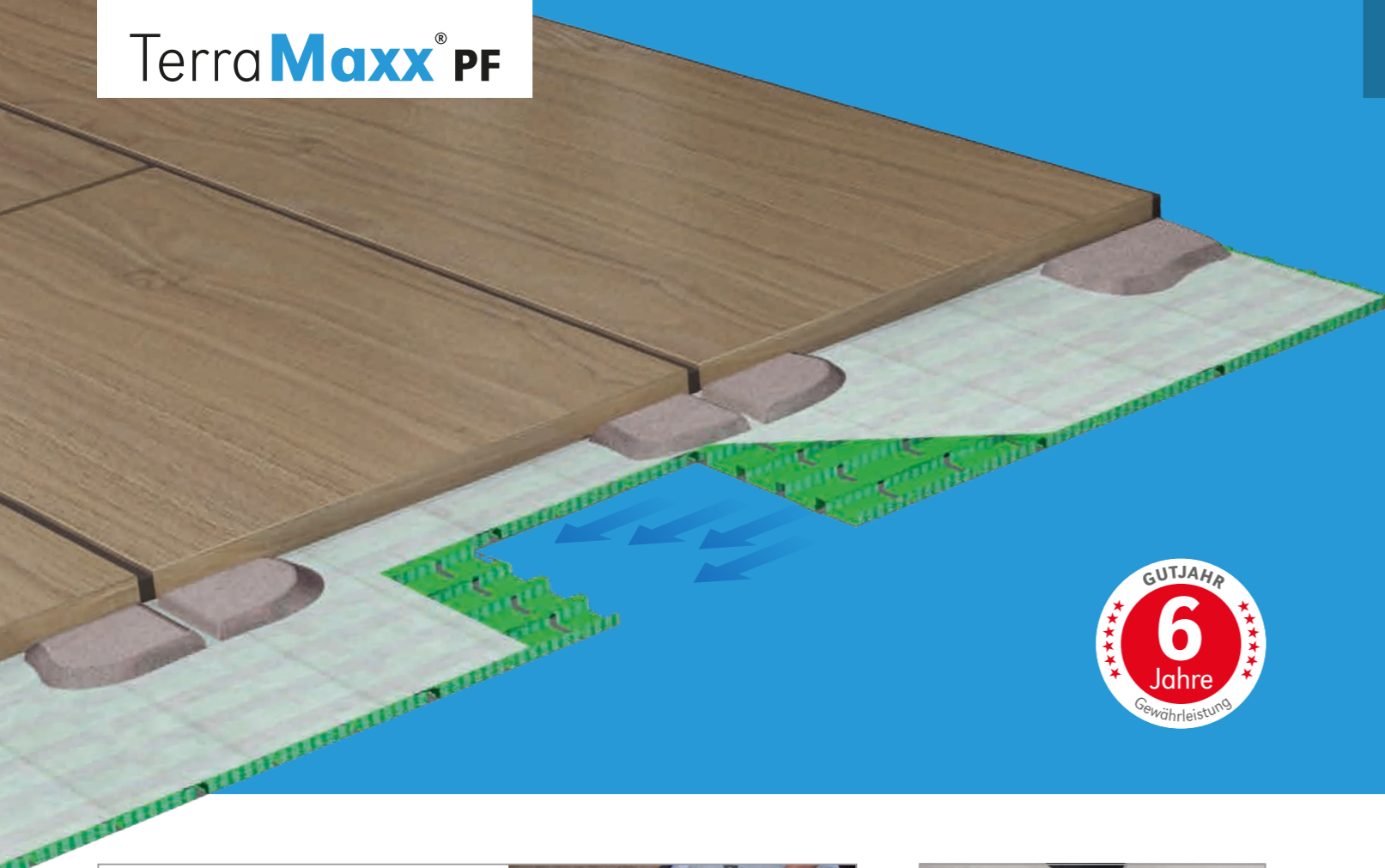
Die Aufstandsfläche von 22 x 22 cm sorgt für eine günstige Lastverteilung und schützt so die Abdichtung vor hohen Punktlasten. Zusätzliche Schutzlagen für die Abdichtung sind daher nicht erforderlich.



### Das TerraMaxx® DS Komplettsystem

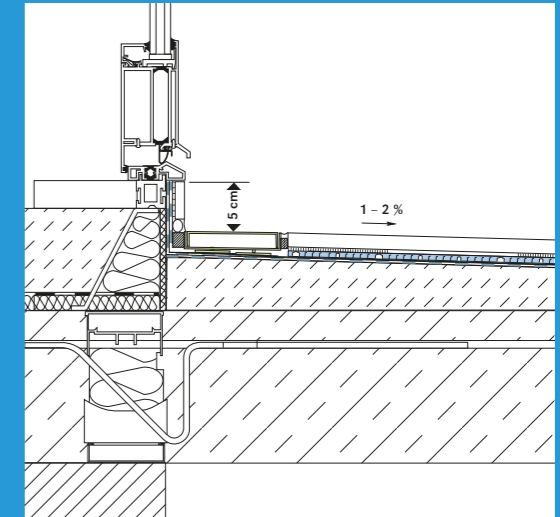
- 1 Betonplatte
- 2 DiProtec® SDB Schnelldichtbahn
- 3 AquaDrain® TR, armierte Trennlage
- 4 TerraMaxx® DS Drainstelzlager
- 5 MorTec® DRAIN-ZE zementärer Drainmörtel
- 6 TerraMaxx® PF-FM Fixiermasse
- 7 AquaDrain® TM Drainrost
- 8 MorTec® SOFT Fugenfüllstoff; alternativ: offenfugig





## Das Verlegesystem für die Kombination aus loser und fester Verlegung

Mit dem TerraMaxx® PF Verlegesystem werden selbstliegende Platten mit der TerraMaxx® PF-FM Spezial-Fixiermasse auf der AquaDrain® T+ Flächendrainage verklebt. Die punktweise Fixierung ist ideal zur Verlegung dünner, leichter Platten. Der lose verlegte Belag erhält die Charakteristik einer fest verlegten Fläche, d.h. kein Wackeln, kein Kippen, keine wandernden Platten. Die optimale Lösung vor allem für Keramikelemente.



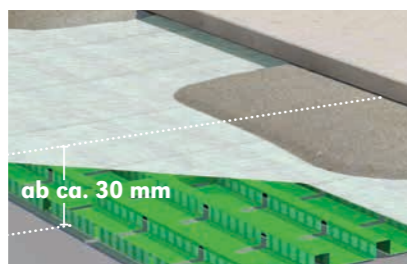
### Fest liegende Beläge

Die punktweise Fixierung selbstliegender Platten mit TerraMaxx® PF-FM Spezial-Fixiermasse sorgt dafür, dass großformatige, leichtgewichtige Beläge nicht mehr wackeln und kippen.



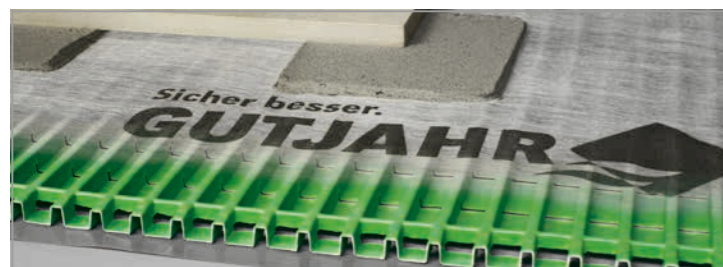
### Niedrige Aufbauhöhe

Ein Komplettaufbau ist ab ca. 30 mm inkl. Belag möglich. Damit spart das TerraMaxx® PF Verlegesystem Aufbauhöhe und Gewicht und ist somit ideal für Sanierungen.



### Verfugung mit MorTec® SOFT

- Alternativer Fugenfüllstoff zur Ausbildung elastischer, spannungsreduzierter Fugen für im Verbund verlegte oder aufgestellte Beläge
- Daher keine zusätzlichen Bewegungsfugen erforderlich
- Ergibt ein einheitlich, homogenes Fugenbild



### KapillARBRECHENDE Funktion

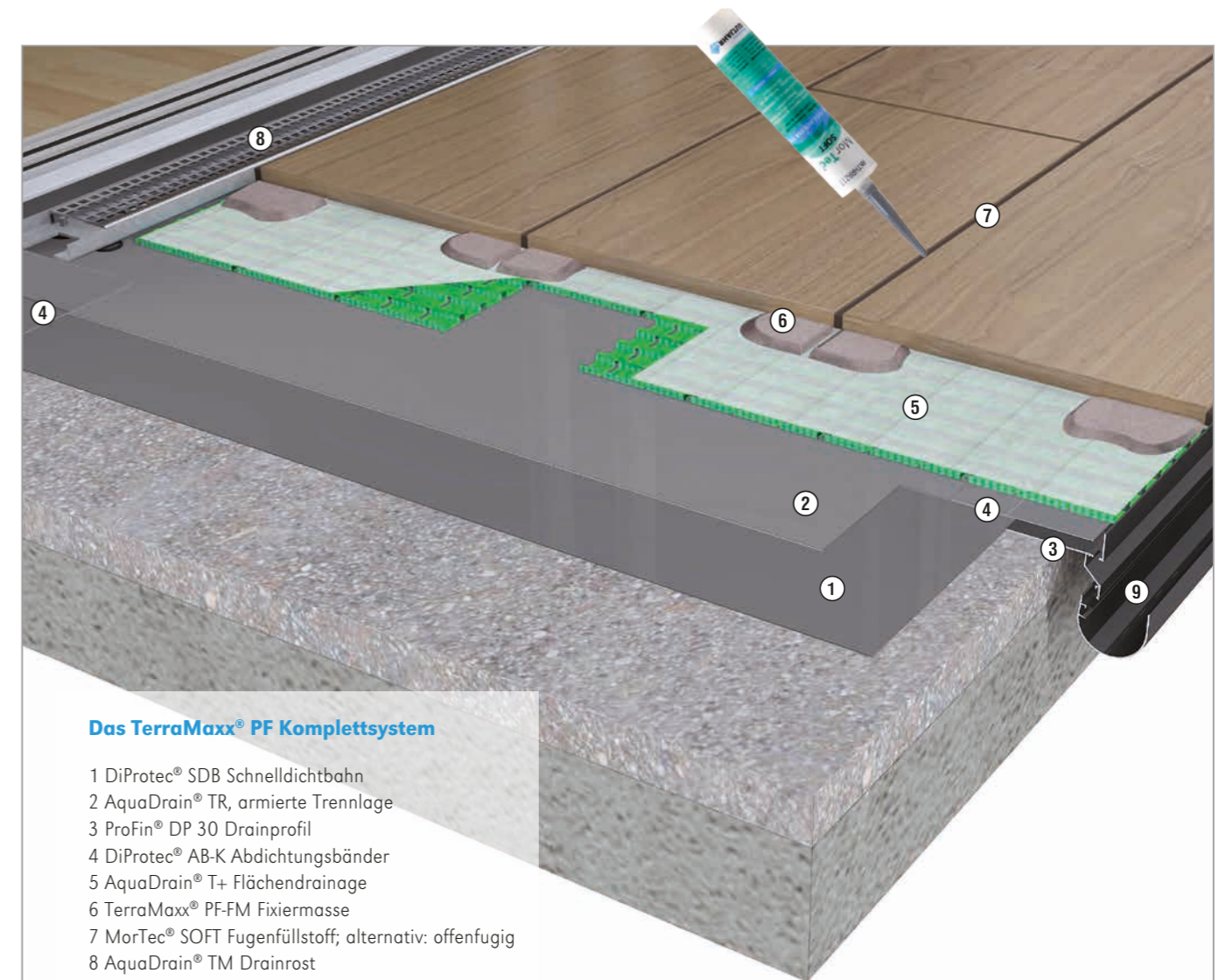
Durch die 100%ige Aufstellung der Fixierpunkte auf der AquaDrain® Flächendrainage wird eine Rückdurchfeuchtung des Belages durch Stauwasser auf der Abdichtung vermieden. In Kombination mit den GUTJAHR Drainrosten bieten die Hochleistungsdrainagen ausserdem den optimalen Anschluss für bequeme, schwellenfreie Übergänge.



Fachhochschule Wiesbaden  
University of Applied Sciences

### Bis zu +30 dB Trittschallverbesserung

Laut einer Untersuchung des Labors für Bauakustik der Hochschule Rhein-Main mindert der Einsatz von TerraMaxx® PF den Trittschall um bis zu +30 dB.



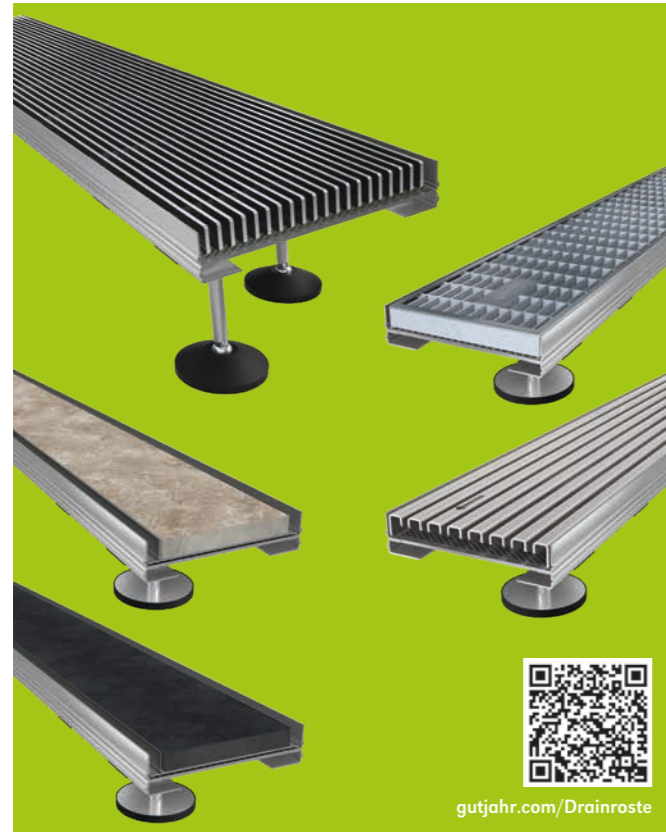
### Das TerraMaxx® PF Komplettsystem

- 1 DiProtec® SDB Schnelldichtbahn
- 2 AquaDrain® TR, armierte Trennlage
- 3 ProFin® DP 30 Drainprofil
- 4 DiProtec® AB-K Abdichtungsbänder
- 5 AquaDrain® T+ Flächendrainage
- 6 TerraMaxx® PF-FM Fixiermasse
- 7 MorTec® SOFT Fugenfüllstoff; alternativ: offenfugig
- 8 AquaDrain® TM Drainrost
- 9 ProRin® BR Balkonrinnensystem



# OPTIMAL ABGESTIMMTE SYSTEMKOMPONENTEN – FÜR EIN MAXIMAL SICHERES KOMPLETTSYSTEM

## Drainrost-Systeme



### Maßgeschneiderte, patentierte Drainrost-Systeme für regelgerechte Türanschlüsse

- Maximale Entwässerungsleistung durch nach unten offenen Drainrost im System mit AquaDrain® Drainagen und TerraMaxx® Stelzlager-Systemen.
- Einfaches, präzises Ausrichten auf Belagsniveau durch stufenlos von oben verstellbare Drehfüße.
- Schutz vor Versottung durch integriertes Schmutzgitter. Verhindert, dass Schmutz in den Drainrost fällt und gewährleistet so die dauerhafte Entwässerungsleistung von Drainrost und Drainage.
- Zeit- und kostensparendes Ablängen, einfach und variabel, direkt auf der Baustelle.
- Rampenartige, stufenlose Verstellbarkeit ermöglicht barrierefreie Schwellen ohne Wasserrückstau-Risiko (AquaDrain® BF-FLEX).

gutjahr.com/Drainroste

## Abdichtungs-Systeme



### Lose verlegte, hochreißfeste Kunststoff-Schnelldichtbahn für alle Drainagen und Stelzlager

- Einsetzbar als Bahnenabdichtung unter allen GUTJAHR Drainagen und unter TerraMaxx® aufgestelzte Systeme auf Balkonen und Terrassen, sowie unter TerraMaxx® Stelzlager-System.
- Schnelle, lose Verlegung – Untergrundvorbereitung, Grundierung und Trocknungszeiten entfallen dadurch.
- Verarbeitungssicher durch definierte Dicke von ca. 2 mm.
- Integriertes unterseitiges Dampfdruckausgleichsvlies. Dadurch auch bei feuchten Untergründen oder alten Fliesenbelägen einsetzbar.
- Selbstklebende DiProtec® AB Systemdichtbänder für einfache und sichere Stoßverbindungen, Profilanlüsse und Wandanschlüsse. Direkter Anschluss an Gutjahr Systemprofile möglich, ohne vorheriges Anspachteln der Profilstöße.
- DiProtec® FLK Flüssigkunststoff-Abdichtung: Zur perfekten Anbindung der DiProtec® SDB Schnelldichtbahn an Geländerpfeiler, Durchdringungen, Türflansche, unterschiedliche Materialien, z. B. Holz, Kunststoff, Metall, Bitumen sowie zur Abdichtung tiefer gelegter Linienentwässerungen (z. B. vor Brüstungen).

gutjahr.com/Abdichtungen

## Systeme zur Randentwässerung



### Gezielte, regelgerechte Randentwässerung von Balkonen

- Sichere Anbindung der Abdichtung an Randprofile. Ungestanzte Profilschenkel garantieren eine optimale Anhaftung der speziellen, selbstklebenden DiProtec® AB Systemdichtbänder.
- Profile mit verdeckter Entwässerung – so hinterlässt das Sickerwasser keine unansehnlichen Kalk- und Schmutzablagerungen auf dem Profil.
- Drainprofile und aufsteckbare Blenden im Baukastensystem, so lassen sich 12 Aufbauhöhen mit nur 6 Produkten realisieren. Die Entkopplung von Profil und Blende verhindert Schäden in der Abdichtungsschicht durch thermisch bedingte Scherspannungen.
- Direkt einhängbare Balkonrinnen aus hochwertigem, pulverbeschichtetem Aluminium macht die Balkonrinnen besonders leicht, attraktiv und dauerhaft wertbeständig.
- Vorgefertigte steckbare Alu-Fallrohre machen die Montage einfach, flexibel und sauber.
- Höhen- und neigungsverstellbare Kiesleisten für Höhen von 61 – 150 mm. Durch die Einstellung im Gefälle ideal bei keilförmigen Randbereichen (Oberflächengefälle =/ Abdichtungsgefälle).

gutjahr.com/Profile

## Kleber und Mörtelsysteme



### MorTec® Drainmörtelsysteme und die Fuge aus der Tube

- MorTec® DRAIN-ZE Zementärer Drainmörtel  
MorTec® DRAIN-ZE ist ein zementärer Trockenfertigmörtel zur Herstellung von wasserdurchlässigen Tragschichten und zur Bettung von Keramik-, Natur- und Betonwerksteinbelägen im Außenbereich.
- MorTec® Drain-EP Dünnschichtiges EP-Drainmörtelsystem  
reduziert die erforderliche Aufbauhöhe um mind. 25 mm im Vergleich zu mineralischen Drainmörtel-Systemen (ca. 50-70 mm Aufbauhöhe). Es ist damit ideal für die Sanierung oder bei fehlenden Aufbauhöhen.
- MorTec® SOFT Die Fuge aus der Tube  
Spezialfugenfüllstoff mit Feinkornstruktur für elastische, spannungsreduzierte Fugen bei großformatigen Außenbelägen und Verbundverlegungen

gutjahr.com/Kleber



Ihr GUTJAHR Partnerhändler:

**GUTJAHR  
Systemtechnik GmbH**

Philipp-Reis-Straße 5-7  
D-64404 Bickenbach  
Tel.: +49 (0) 6257 9306-0  
Fax: +49 (0) 6257 9306-31

info@gutjahr.com  
www.gutjahr.com

Besuchen Sie uns auf



facebook.com/gutjahr.systemtechnik



youtube.com/gutjahrbausysteme



instagram.com/gutjahr\_systemtechnik/

Partner im

**FACHVERBAND  
FLIESEN  
UND NATURSTEIN**



im Zentralverband des Deutschen Baugewerbes



Ihre Experten für  
Garten & Landschaft  
Partner des  
Verbandes Garten-,  
Landschafts- und Sportplatzbau  
Nordrhein-Westfalen e. V.

Sicher besser.

**GUTJAHR** 