

Rhepanol® hfk. PIB-Qualität in neuer, einzigartiger Breite.



Rhepanol® hfk
Rhepanol® hfk-sk



Der Werkstoff, der die Rhepanol-Dachbahnen so besonders macht: Polyisobutylene (PIB).

Der Schweißrand spielt bei der Verarbeitung von Rhepanol hfk und hfk-sk eine wichtige Rolle.



Rhepanol-Abdichtungsqualität aus Polyisobutylen (PIB). Die Weiterentwicklungen gehen weiter.

Neu im Sortiment: Rhepanol hfk und Rhepanol hfk-sk

Rhepanol fk ist Flachdachspezialisten rund um den Globus ein Begriff. Warum? Rhepanol trägt das Prädikat „älteste Kunststoff-Dachbahn der Welt“ und gilt nicht zuletzt dank der zahlreichen Objektreferenzen als Inbegriff für ein langzeitdichtes Flachdach. Verantwortlich für diese hohe Abdichtungsqualität ist das Polyisobutylen. Dieser Werkstoff verleiht allen Dachbahnen im System **Rhepanol** ihre Stärke und Robustheit. Auch die neuen Produktentwicklungen **Rhepanol hfk** und **Rhepanol hfk-sk** profitieren davon. Beide sind hochwertig wie fk – aber heißluftverschweißbar und wesentlich breiter.

„h“ wie heißluftverschweißbar

Die neuen Kunststoff-Dachbahnen sind eine Weiterentwicklung von Rhepanol fk. Das Neuartige tragen sie bereits in ihrem Namen: **Rhepanol hfk** bzw. **Rhepanol hfk-sk**. Das „h“ steht für die Fähigkeit, sie mit Heißluft verarbeiten zu können. Zu diesem Zweck besitzen beide Produkte einen seitlich ausgesparten Schweißrand. Was die Neulinge außerdem auszeichnet, ist eine altbekannte Stärke von Produkten der Rhepanol-Familie: die Bitumenverträglichkeit. Dadurch sind sie sehr gut geeignet für die Verlegung auf Bitumen-Altdächern.

Verlegevorteil: Breite!

Für zählbare Vorteile bei **Rhepanol hfk** und **Rhepanol hfk-sk** sorgt die Bahnenbreite. Diese misst in der Maxi-Ausführung 1,50 m. Der Effekt: Große Dachflächen können schneller homogen abgedeckt werden. Das reduziert den Nahtanteil deutlich, wodurch Schwachstellen minimiert sowie Zeit und Kosten eingespart werden können.



Unglaublich universell

Mit der Produkteinführung von **Rhepanol hfk** erweitert sich der Gestaltungs- und Umsetzungsspielraum für Planer und Verarbeiter. Die Kunststoff-Dachbahn, die dank der identischen Werkstoffeigenschaften der berühmten Rhepanol fk in nichts nachsteht, ist auf dem Flachdach für nahezu alle Anforderungen einsetzbar. **Rhepanol hfk** ist eine Dachbahn, die mechanisch befestigt, verklebt und unter Auflast mit Ausnahme von begrünten Dachaufbauten verlegt werden kann.

Viel Vlies

Eine weitere sinnvolle Parallele zu Rhepanol fk ist auch bei **Rhepanol hfk** auf der Unterseite der Dachbahn zu finden. Dort ist sie vollständig mit einem Kunststoffvlies kaschiert, welches die Dachbahnen von unten schützt und die Dimensionsstabilität sicher bewahrt.

QUICK-CHECK RHEPANOL HFK

- Langzeitbewährt dank PIB
- Bitumenverträglich
- Hochfest gegen Perforationen
- EPD-zertifiziert
- Frei von Weichmachern und halogenen Brandschutzmitteln
- Dauerhaft UV-beständig
- Hagelschlag-getestet nach DIN EN 13583
- Dämmstoffneutral
- Heißluftverschweißbar
- Dimensionsstabil durch unterseitig aufgebrachtes Polyestervlies
- Kompatibel innerhalb der Rhepanol-Familie
- Reduzierter Nahtanteil durch 1,50 m Bahnenbreite

Rhepanol hfk ist eine Dachbahn für alle Verlegearten. Nur das Gründach überlässt sie Rhepanol hg.

Rhepanol hfk – mechanisch befestigt im überdeckten Bahnenrand

Die mechanische Befestigung im überdeckten Bahnenrand ist mit **Rhepanol hfk** auf ungenutzten Dachflächen bis zu einer Dachneigung von 20° möglich. Als Dachart ist ein Bitumen-Alt-dach genauso geeignet wie ein Kalt- oder Warmdach. Vielseitig einsetzbar zeigt sich **Rhepanol hfk** auch bei den Tragdecken: Die Palette reicht vom Stahlprofilblech über Stahl- und Porenbeton, Holzschalung bis hin zu Spanplatten bzw. Baufurnierplatten. Die Anwendung in der Praxis: Die lose verlegte Dachbahn wird im Bereich der Überlappung mit Befestigern fixiert. Die Bahnennähte werden mit Heißluft homogen miteinander verschweißt.

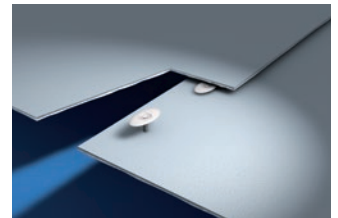
Verklebt fixiert

Mit streifenweisem Verkleben von **Rhepanol hfk** bleibt die freie Beweglichkeit der Dachbahn weitestgehend erhalten. Das integrierte, hoch reißfeste Kunststoffvlies von **Rhepanol hfk** ist diffusionsoffen, gewährleistet damit den sicheren Dampfdruckausgleich und ermöglicht ein sicheres Verkleben auf dem Untergrund. **Rhepanol hfk** ist bitumenverträglich und kann ohne zusätzliche Trennlagen direkt auf Bitumenbahnen verklebt werden. Das integrierte Kunststoffvlies schützt dabei gegen Beanspruchungen aus dem Untergrund.

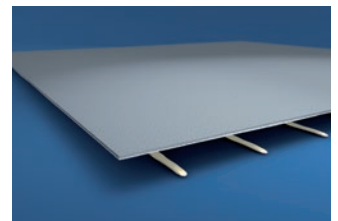
Lose Verlegung mit Auflast

Durch die lose Verlegung unter Auflast ist **Rhepanol hfk** von den übrigen Schichten des Dachaufbaus flächig getrennt. Bewegungen und Risse aus der Unterkonstruktion werden nicht auf die Dachabdichtung übertragen.

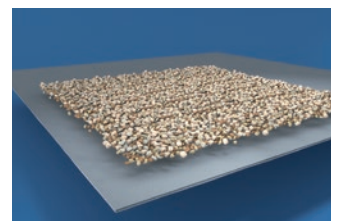
Anwendungstechnisch hochflexibel: Rhepanol hfk



Mechanische Befestigung.



Rhepanol hfk: verklebt fixiert.



In der Praxis häufig der Fall bei Balkonen und Terrassen.



*Fixieren, Folie abziehen – fertig!
So funktioniert die praktische
Selbstklebebahn Rhepanol hfk-sk.*

**Klebt von allein:
Rhepanol hfk-sk**

Das hat im Abdichtungssortiment von FDT noch gefehlt: eine Selbstklebebahn. Mit **Rhepanol hfk-sk** ist dieser Platz nun hervorragend besetzt. **Rhepanol hfk-sk** basiert auf derselben einzigartigen Polyisobutylen-Rezeptur wie alle Systembahnen von **Rhepanol**. Das macht sie für jedes Flachdach so wertvoll und verlängert nachweislich seine Lebensdauer. Aber auch die verarbeitungsfreundliche Bahnenbreite von 1,50 m ist typisch für **Rhepanol hfk-sk**. Der Hauptvorteil liegt in ihrer Fähigkeit, vollflächig selbstklebend zu sein. Wie das geht? **Rhepanol hfk-sk** ist auf der Unterseite mit einem synthetischen Klebecompound beschichtet. Eine Folie schützt die Schicht bis zur Anwendung. **Rhepanol hfk-sk** kann auf unkaschierten EPS-Hartschaumplatten, Bitumenbahnen und vielen anderen Untergründen verklebt werden (Grundierung nach Erfordernis) – ohne offene Flamme, wohlgerneht. Das schnelle, einfache Verarbeiten der Dachbahn findet seinen Abschluss im Zusammenspiel mit dem seitlich ausgesparten Schweißrand, über den die Nahtverbindung mittels Heißluft hergestellt werden kann.

**Rhepanol hfk-sk:
Brandschutz inklusive**

Ein gutes Sicherheitsgefühl ist bei **Rhepanol hfk-sk** direkt „eingearbeitet“. Brandsicherheit ab Werk wird dadurch erreicht, dass die Brandschutzlage in die Dachbahn schon integriert ist.

**QUICK-CHECK
RHEPANOL HFK-SK**

- Langzeitbewährt dank PIB
- Bitumenverträglich
- Hochfest gegen Perforationen
- EPD-zertifiziert
- Frei von Weichmachern und halogenen Brandschutzmitteln
- Dauerhaft UV-beständig
- Hagelschlag-getestet nach DIN EN 13583
- Dämmstoffneutral
- Heißluftverschweißbar
- Kompatibel innerhalb der Rhepanol-Familie
- Reduzierter Nahtanteil durch 1,50 m Bahnenbreite

Rhepanol® hfk-sk rollt eine ganz neue Stärke aus. Sie ist einfach selbstklebend.



Rhepanol hfk-sk kann das, was andere nicht können: verkleben ohne offene Flamme.

Systemkompatibilität und Systemzubehör

Ein großer Verarbeitungsvorteil bei den Dachbahnen der **Rhepanol-Systemfamilie** erwächst aus der Gewissheit, sie nach Bedarf und Belieben miteinander verbauen zu können. Diese Kompatibilität zeichnet auch die beiden Neuzugänge **Rhepanol hfk** und **Rhepanol hfk-sk** aus. Das FDT-Zubehörprogramm bietet alles, was für eine bis ins Detail fachgerechte Verlegung erforderlich ist. Grundierungen, Werkzeughilfen, Entwässerungskomponenten und materialhomogene Formteile wie Ecken und Manschetten oder z. B. die fürs Eindichten von An- und Abschlüssen sowie Kopfstößen wichtigen Rhepanol hsg-Anschlussstreifen und noch vieles mehr.

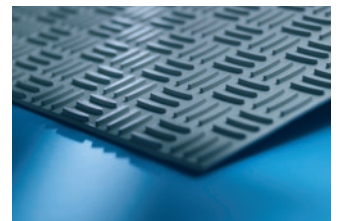
Zertifizierung und Nachhaltigkeit

FDT unternimmt viel, um die Produktqualität dauerhaft hochzuhalten – stets auch mit dem verantwortungsvollen Blick auf die Umwelt. Eine ganze Reihe von Kontrollmaßnahmen ist deshalb in unseren Fertigungsprozess eingebunden. Als Europas Top-Hersteller von Kunststoff-Dachbahnen betrachten wir die regelmäßigen externen Prüfungen unserer Produkte als einen selbstverständlichen Vorgang. Die sortimentsweite Zertifizierung mit der Umwelt-Produktdeklaration (EPD) ist dabei nur ein Nachweis von vielen für unser Bemühen und Engagement.

Leitet die Entwässerung: der FDT VarioGully



Systembaukasten für alles, was ein Flachdach sicherer macht.



Sicherheit auf Schritt und Tritt:

Rhepanol-Gehwegplatten.



**FDT FlachdachTechnologie
GmbH & Co. KG**

Eisenbahnstraße 6-8
68199 Mannheim

Tel 06 21-85 04-0
Fax 06 21-85 04-2 05
www.fdt.de

Verkauf & Technik

Tel 06 21-85 04-1 00

Fax 06 21-85 04-2 00

E-Mail verkauf_technik@fdt.de