

SILENT MOTION

Die neuen superleisen
Motion-Antriebe für Rollläden

A man with a beard, wearing a blue long-sleeved shirt and blue jeans, is sitting in a black leather armchair, leaning back with his hands behind his head. He is in a bright, modern living room with large windows, a grey sofa, a potted plant, and a bookshelf. The scene is bathed in natural light from the windows.

*Enjoy the
silence*
silent**motion** by elero

Leise. Leiser. **SILENT MOTION**

Kann man Antriebe, die mit einer Softbremse ausgestattet sind, über Hindernis- und Blockiererkennung verfügen und darüber hinaus langlebig und behangschonend sind, NOCH besser machen? Man kann.

Silent Motion-Antriebe von elero sorgen dafür, dass sich Rollläden auf Wunsch im Flüstermodus langsam und extrem leise bewegen. Basierend auf millionenfach bewährter Antriebstechnologie bietet elero Ihren Kunden noch mehr Wohnkomfort.



Vier gute Gründe für Silent Motion – der neue Standard in der Rollladenautomatisierung

Das optimierte Laufverhalten der Silent Motion-Antriebe ist ein klarer Vorteil – aber nicht der einzige:

Funk und verdrahtet

Sie wollen die Rollläden Ihrer Kunden superleise automatisieren – egal ob Funktechnologie oder eine verdrahtete Lösung gewünscht wird? Bei elero haben Sie die Auswahl.

Robust und zuverlässig

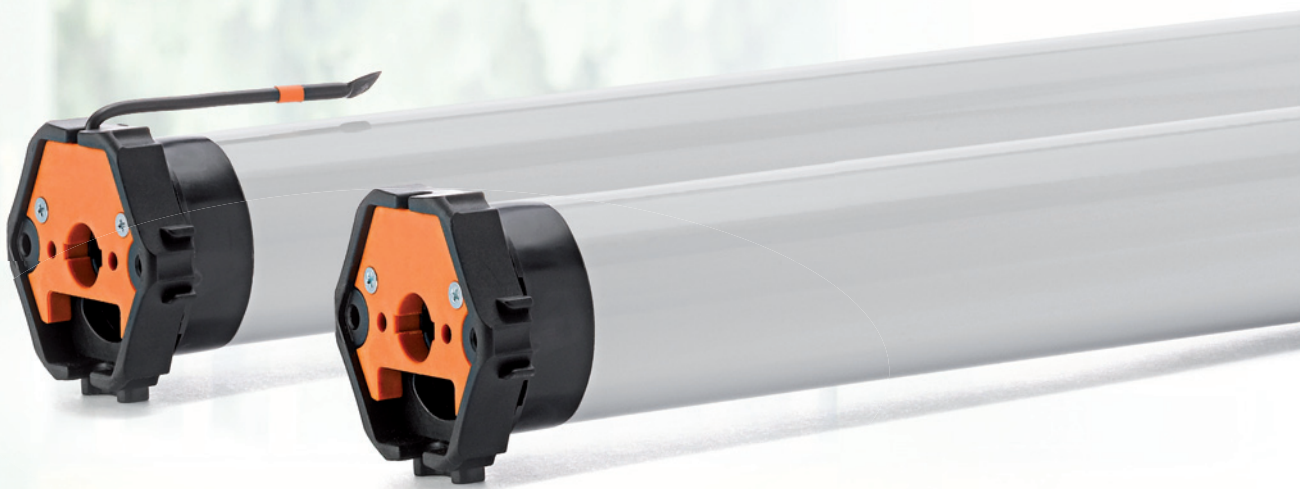
RolMotion-Antriebe basieren auf millionenfach bewährter Technologie. Hysteresebremse, Softstart, Softstopp, Hindernis- und Blockiererkennung. Alles drin.

Wirklich superleise

Die langsame Laufgeschwindigkeit nennen wir den „Flüstermodus“. Vom Anwender manuell zu wählen oder bei Automatikbefehlen in der Funkvariante. Hören Sie was?

Und so einfach

Die Installation und Einstellung der RolMotion-Antriebe ist problemlos möglich. Und wenn es noch einfacher gehen soll, wählen Sie die /D+-Variante mit Plug + Play.



Zuverlässige Rückmeldung



elero Funkprodukte arbeiten mit dem bidirektionalen Funksystem ProLine 2. Dies sorgt dafür, dass zuverlässig Signale empfangen, direkt verarbeitet und dank einer echten Routing-Funktion sicher weitergeleitet werden. Der Nutzer erhält stets Rückmeldung und kann sich sicher sein, dass die Befehle korrekt ausgeführt werden.

Clevere Steuerung **DER FLÜSTERMODUS**

Bei der Steuerung von Silent Motion-Antrieben haben Ihre Kunden die Wahl. Flüstermodus oder Standardlauf aktiviert man per Handsender oder

Taster. Auch im Standardlauf werden die Profile vor der Endlage langsam abgelegt – das schont den Rollläden und sorgt für leises Öffnen und Schließen.



Funktechnologie 868 MHz

- Um Rollläden im Flüstermodus zu bewegen, wird die AUF- oder AB-Taste lange gedrückt
- Der Standardlauf wird über kurzen Tastendruck aktiviert.
- Automatikbefehle werden stets langsam und leise ausgeführt, z. B. wenn alle Rollläden im Obergeschoss per Zeitbefehl geöffnet werden.



Verdrahtete Technologie

- Um Rollläden mit drahtgebundenen Steuerungen im Flüstermodus zu bewegen, wird die AUF- oder AB-Taste per „Doppelklick“ betätigt
- Der Standardlauf wird über einfachen Tastendruck aktiviert.



Silent Motion kann auch smart



Natürlich lassen sich die Funk-Antriebe der RolMotion-Serie auch in die flexible Hausautomatisierungs-Lösung Centero Home von elero einbinden. So können auch diese Antriebe benutzerfreundlich und intuitiv per Smartphone und Tablet gesteuert werden.

Stille entdecken mit den flüsterleisen Motion-Antrieben

	RoIMotion	RoIMotion-868	RoIMotion/D+	RoIMotion/D+ -868
Zwei geregelte Drehzahlen	✓	✓	✓	✓
Lange Laufzeit 10 Min.	✓	✓	✓	✓
Intelligente Kraftmessung	✓	✓	✓	✓
Behangschutz auf / ab und Freifahrt	✓	✓	✓	✓
Softbremse	✓	✓	✓	✓
Mechatronische Endlagen-erkennung mit Softabschaltung	✓	✓	✓	✓
Endlagen selbstlernend mit Entlastungsfunktion			✓	✓
Endlagen frei einstellbar	✓	✓		
Nur in Verbindung mit festen Wellenverbindern einsetzbar			✓	✓
Parallelschaltung möglich	✓		✓	
Lüftungs- und Zwischenposition einstellbar		✓		✓

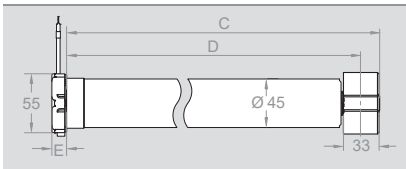
RolMotion-868

FUNK

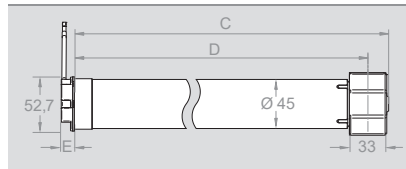
Funk-Rohrantriebe mit Flüstermodus und geräuschloser Softbremse für Rollläden – mit Hindernis- und Blockiererkennung, Plug&Play in der D+-Variante



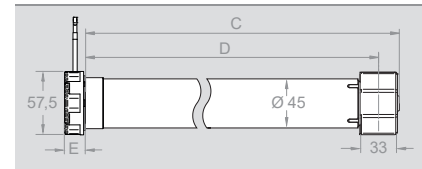
elero Kopf – Funk



Rundkopf RH – Funk



Sternkopf SH – Funk



Baugröße/Typ	RolMotion M6-868	RolMotion M10-868	RolMotion M20-868	RolMotion M25-868	RolMotion/D+ M6-868	RolMotion/D+ M10-868	RolMotion/D+ M20-868	RolMotion/D+ M25-868
Bemessungs-Drehmoment (Nm)	6	10	20	25	6	10	20	25
Bemessungs-Drehzahl (Upm)	14 (Flüstermodus: 5)							
Bemessungs-Strom (A)	0,4	0,5	0,8	1,1	0,4	0,5	0,8	1,1
Bemessungs-Aufnahme (W)	92	115	184	253	92	115	184	253
Wellendurchmesser (mm)	50	50	50	50	50	50	50	50
Schutzgrad (IP)	44	44	44	44	44	44	44	44
Endschalterbereich (Umdreh.)	70	70	70	70	70	70	70	70
Betriebsdauer (min S2)	10	10	10	10	10	10	10	10
Länge C (mm)	466	466	526	546	466	466	526	546
Länge D (mm)	449	449	509	529	449	449	509	529
Länge E (mm)	elero-Kopf= 14, Rundkopf= 12, Sternkopf= 19							
Gewicht (kg)	1,7	1,7	2,1	2,5	1,7	1,7	2,1	2,5
Betriebsumgebungs-temperatur (°C)	-20 bis +60							
Konformität	CE							
Anschlusskabel steckbar (m)	2,0							

	M6-868	M10-868	M20-868	M25-868	/D+ M6-868	/D+ M10-868	/D+ M20-868	/D+ M25-868	
	Artikel-Nummer	44 302.0001	44 222.0001	44 232.0001	44 242.0001	44 014.0001	44 024.0001	44 034.0001	44 044.0001
	Artikel-Nummer	48 302.0001	48 222.0001	48 232.0001	48 242.0001	48 014.0001	48 024.0001	48 034.0001	48 044.0001
	Artikel-Nummer	49 302.0001	49 222.0001	49 232.0001	49 242.0001	49 014.0001	49 024.0001	49 034.0001	49 044.0001

Lieferumfang ohne Adapterset, Motorlager und Schalter.

RolMotion

KABELGEBUNDEN

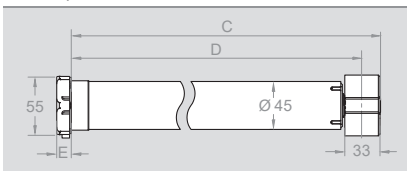
Drahtgebundene Rohrantriebe mit Flüstermodus und geräuschloser Softbremse für Rollläden – mit Hindernis- und Blockierererkennung, Plug&Play in der D+-Variante



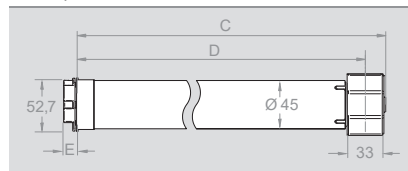
nur bei /D+



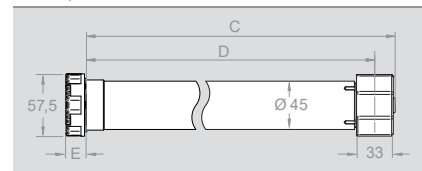
elero Kopf – verdrahtet






Rundkopf RH – verdrahtet



Sternkopf SH – verdrahtet



Baugröße/Typ	RolMotion M6	RolMotion M10	RolMotion M20	RolMotion M25	RolMotion/D+ M6	RolMotion/D+ M10	RolMotion/D+ M20	RolMotion/D+ M25
Bemessungs-Drehmoment (Nm)	6	10	20	25	6	10	20	25
Bemessungs-Drehzahl (Upm)	14 (Flüstermodus: 5)				14 (Flüstermodus: 5)			
Bemessungs-Strom (A)	0,4	0,5	0,8	1,1	0,4	0,5	0,8	1,1
Bemessungs-Aufnahme (W)	92	115	184	253	92	115	184	253
Wellendurchmesser (mm)	50	50	50	50	50	50	50	50
Schutzgrad (IP)	44	44	44	44	44	44	44	44
Endschalterbereich (Umdreh.)	70	70	70	70	70	70	70	70
Betriebsdauer (min S2)	10	10	10	10	10	10	10	10
Länge C (mm)	466	466	526	546	466	466	526	546
Länge D (mm)	449	449	509	529	449	449	509	529
Länge E (mm)	elero-Kopf = 14, Rundkopf = 12, Sternkopf = 19				elero-Kopf = 14, Rundkopf = 12, Sternkopf = 19			
Gewicht (kg)	1,7	1,7	2,1	2,5	1,7	1,7	2,1	2,5
Betriebsumgebungs-temperatur (°C)	-20 bis +60				-20 bis +60			
Konformität	CE				CE			
Anschlusskabel steckbar (m)	2,0				2,0			

	M6	M10	M20	M25	/D+ M6	/D+ M10	/D+ M20	/D+ M25
 Artikel-Nummer	44 301.0001	44 221.0001	44 231.0001	44 241.0001	44 013.0001	44 023.0001	44 033.0001	44 043.0001
	M6 RH	M10 RH	M20 RH	M25 RH	/D+ M6 RH	/D+ M10 RH	/D+ M20 RH	/D+ M25 RH
 Artikel-Nummer	48 301.0001	48 221.0001	48 231.0001	48 241.0001	48 013.0001	48 023.0001	48 033.0001	48 043.0001
	M6 SH	M10 SH	M20 SH	M25 SH	/D+ M6 SH	/D+ M10 SH	/D+ M20 SH	/D+ M25 SH
 Artikel-Nummer	49 301.0001	49 221.0001	49 231.0001	49 241.0001	49 013.0001	49 023.0001	49 033.0001	49 043.0001

Lieferumfang ohne Adapterset, Motorlager und Schalter.

Für Ihre Endkundenwerbung:
Kostenlos bestellen unter marketing@elero.de



Flyer DIN A4, 2 Seiten,
in Prospektqualität



Banner 50 x 100 cm



Roll-Up 85 x 200 cm

elero

elero GmbH
Maybachstr. 30
73278 Schlierbach
Deutschland

www.elero.de

a **Nice** company