

DOMICO

# Dach

Domitec®  
GBS®  
Element-Dach  
Kassetten  
Energie-Dach

BAUEN MIT  
BESTÄNDIGKEIT





# Dafür steht DOMICO

DOMICO wurde im Jahr 1978 aus der Faszination über die wirtschaftlichen und technischen Möglichkeiten beim Bauen mit Metall gegründet. Diese Liebe zu den technischen Details und zur kontinuierlichen Weiterentwicklung unserer Produkte hat DOMICO zu dem gemacht, was wir heute sind: Ein erfolgreicher Familienbetrieb, der kontinuierlich gewachsen ist.

Heute erzeugen wir an vier Produktionsstandorten Dach-, Hallen- und Fassadensysteme aus Metall. Unsere Produkte finden vor allem dort Einsatz, wo besondere Architektur einem Gebäude mehr als Wirtschaftlichkeit und Funktionalität abverlangt. So finden Sie unsere Fassaden- und Dachsysteme

auf Universitätsgebäuden, Museen, Schauräumen, Bildungs- und Gesundheitszentren und vor allem im großflächigen, hochwertigen Industrie- und Hallenbau. Unsere Produktphilosophie steht für Nachhaltigkeit und technische Perfektion. Mehr als 40 Jahre Erfahrung und ein engagiertes Team, das ständig an der Weiterentwicklung unserer Produkte arbeitet, sind unser Versprechen für höchste Qualität und begeisterte Kunden.



Doris Hummer, Geschäftsführerin



## Innovation & Perfektion

Unsere Leidenschaft liegt in der technischen Perfektion und in der kreativen Gestaltung von Gebäudehüllen aus Metall. Wir denken die Dinge weiter und ermöglichen so besondere Bauwerke mit höchster Wertbeständigkeit.



## Wirtschaftlichkeit & Flexibilität

Gemeinsam finden wir immer die beste Lösung. Denn durch kompetente Beratung und individueller, projektbezogener Fertigung erhalten Sie ein Unikat, exakt abgestimmt auf Ihre Wünsche.



## Nachhaltigkeit & Umwelt

Unsere Produkte werden aus Metallen gefertigt. Dieser Werkstoff ist zu 100 % recyclingfähig. Wir verwenden keine verklebten Metalle oder Verbundstoffe und übernehmen so Verantwortung für Mensch und Natur.



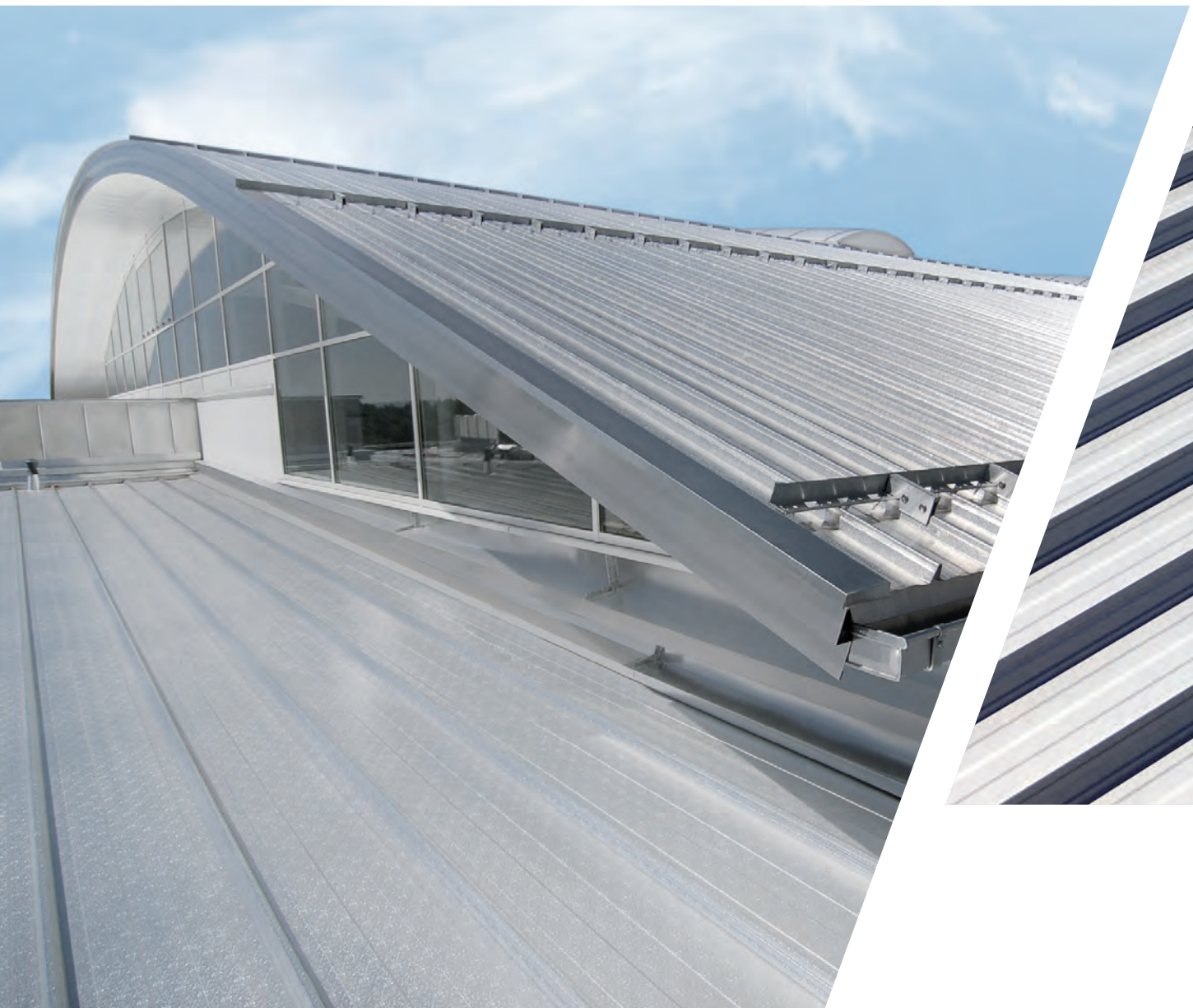
## Kompetenz & Erfahrung

In unseren Produkten steckt die geballte Kompetenz, die wir über Jahrzehnte gesammelt haben. Denn die Theorie ermöglicht vieles, aber die Erfahrung realisiert es.

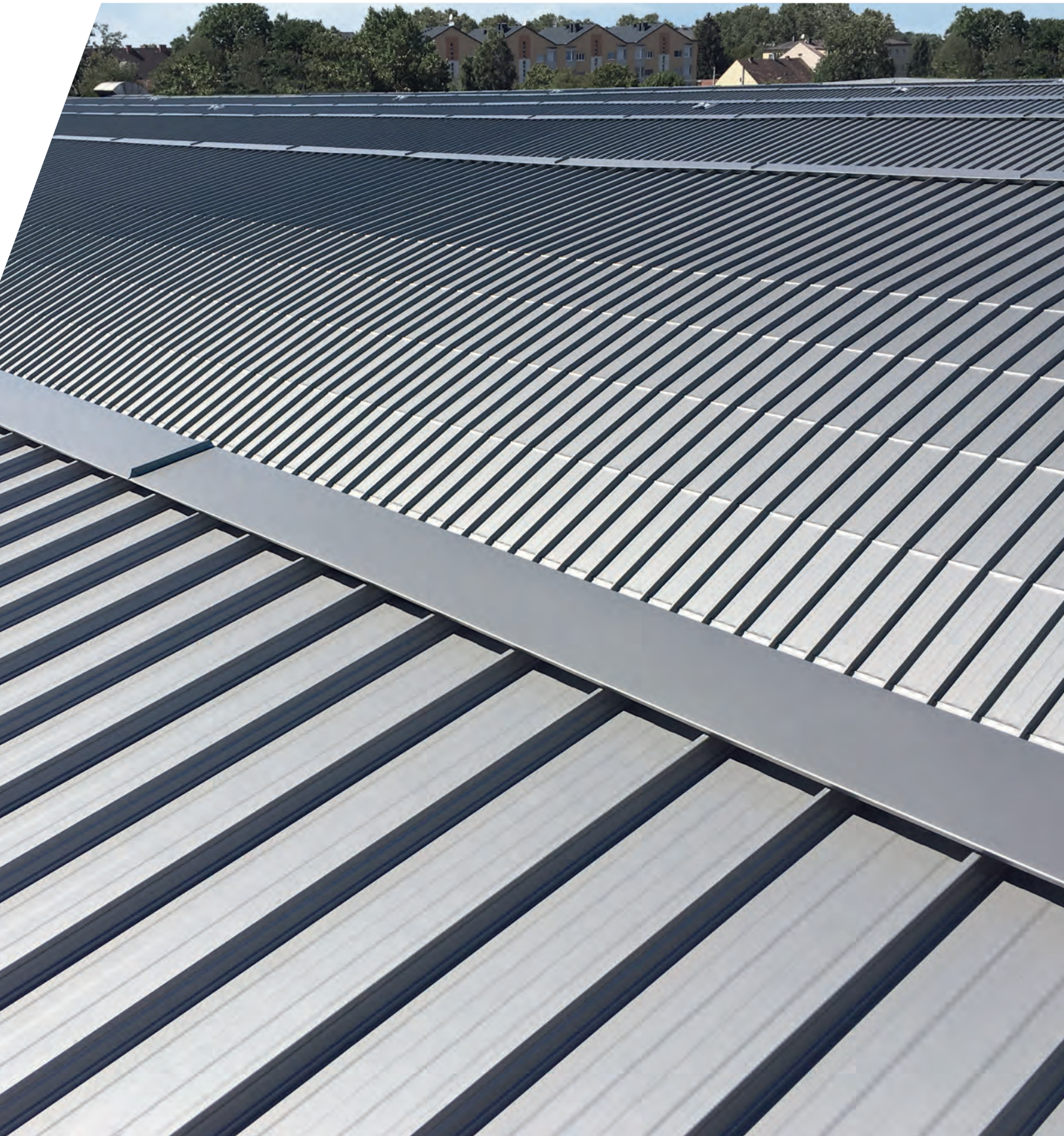


**FEUERWEHR RÜSTHAUS**  
Domitec-Dach,  
Planum-Fassade

**SPORT- UND FREIZEITZENTRUM**  
GBS-Dach, Domitec-Dach



© Wolf Architektur ZT GmbH





„SEIT JAHREN  
BEGEISTERT UNS DAS  
KREATIVE POTENTIAL VON  
DOMICO-SYSTEMEN.“

Wolf und Manuela Großbrück  
Wolf Architektur

„DOMICO LIEFERT  
OPTIMALEN TECHNISCHEM  
SUPPORT VON DER PLANUNG  
BIS ZUR UMSETZUNG.“

Jürgen Innocente  
Geschäftsführer  
Innocente Ges.m.b.H.

„DOMICO STEHT FÜR  
TOP-QUALITÄT BEI DEN  
PRODUKTEN UND EINE STARKE  
PARTNERSCHAFT.“

Prok. Ing. Günther Huemer  
Geschäftsführer Guntamatic

# Dach mit Mehrwert

SEIT JAHRHUNDERTEN  
WERDEN WERTVOLLE  
GEBÄUDE WIE  
SCHLÖSSER, KIRCHEN  
ODER RESIDENZEN  
MIT DÄCHERN AUS  
METALL GESCHÜTZT.

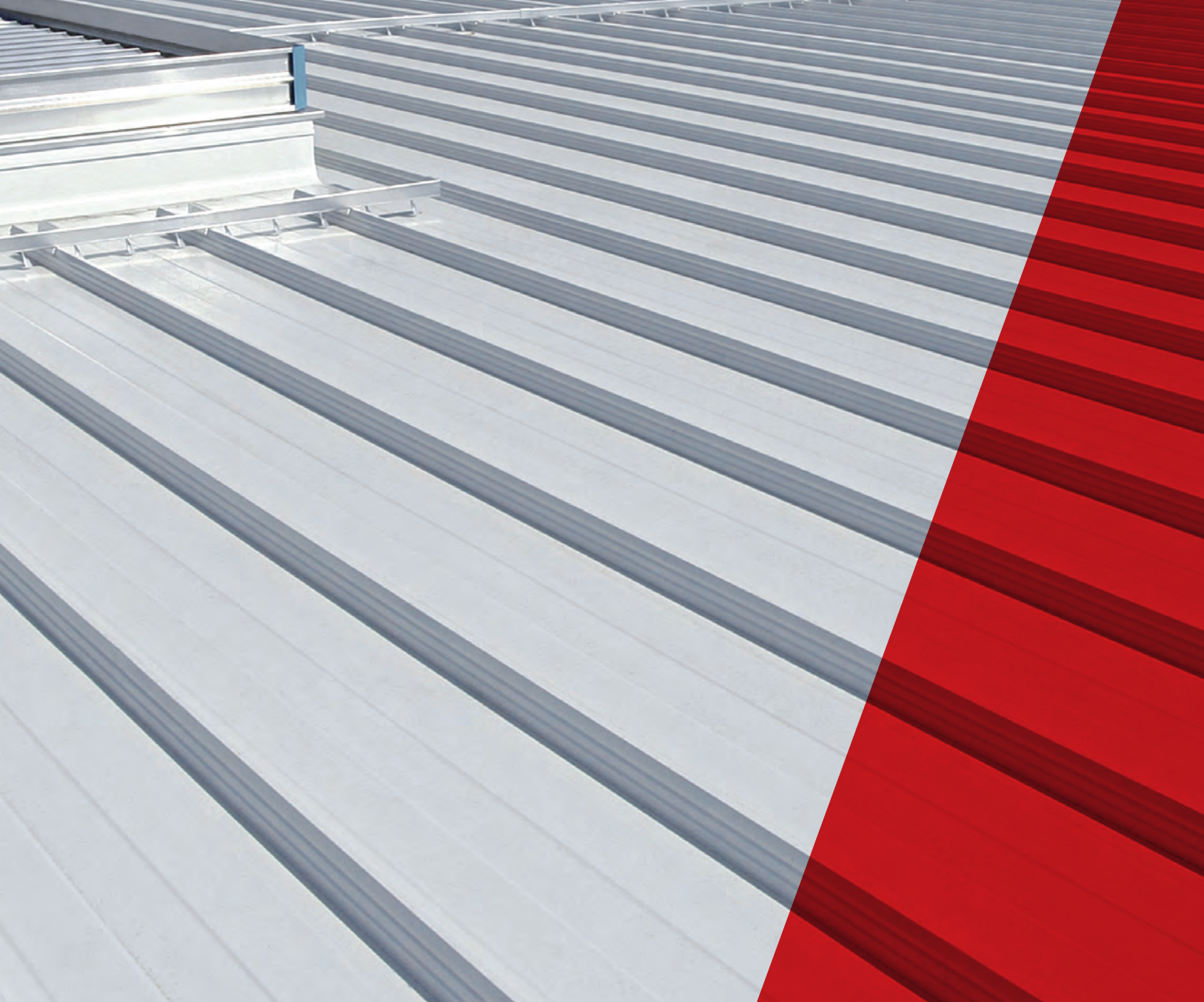
Dem besonders eleganten und hochwertigen Material ist es zu verdanken, dass wir uns noch heute an diesen historischen Gebäuden erfreuen können. Diesem besonderen Schutz, der zeitlosen Eleganz und der Wertigkeit für Generationen haben wir uns auch bei DOMICO verschrieben.

## **Kreatives Bauen mit Metall**

Unsere Metaldächer sind durchdringungsfrei und immer maßgeschneidert für das jeweilige Projekt. So ermöglichen wir die Umsetzung von individueller Architektur in Form, Farbe und Beschichtung. Ein entscheidender Vorteil liegt im hohen Vorfertigungsgrad und der einfachen und schnellen Verlegung.

## **Durchdacht im Detail – mit System**

Seit vier Jahrzehnten fertigen wir durchdringungsfreie Dachsysteme aus Metall. Es gibt nichts, was wir noch nicht gelöst hätten. Bauprodukte unterscheiden sich in der Qualität, aber vor allem auch, ob sie im Detail durchdacht sind. Wir bieten unseren Kunden Detaillösungen und eine Vielzahl von unterschiedlichen Aufbauvarianten – so erhalten Sie exakt jene Lösung, die für Ihr Bauvorhaben optimiert wurde.



- ⊕ Werkseitig mit Firsthochstellung und Traufenabkantung
- ⊕ Maßgenau zur Deckbreite produziertes Halteprofil für die durchdringungsfreie, schnelle und unkomplizierte 90° oder 45° Verlegung
- ⊕ Projektbezogene Fertigung
- ⊕ Profilbahnen auch konvex gerundet bzw. gestaucht erhältlich
- ⊕ Dachaufbau ein-/zweischalig wärme gedämmt, belüftet/ nicht belüftet und in Feuerwiderstandsklassen verfügbar
- ⊕ Werkseitig aufgebrachte Längsstoßdichtung
- ⊕ Photovoltaikanlagen können jederzeit durchdringungsfrei befestigt werden
- ⊕ Schnittkanten sind witterungsgeschützt

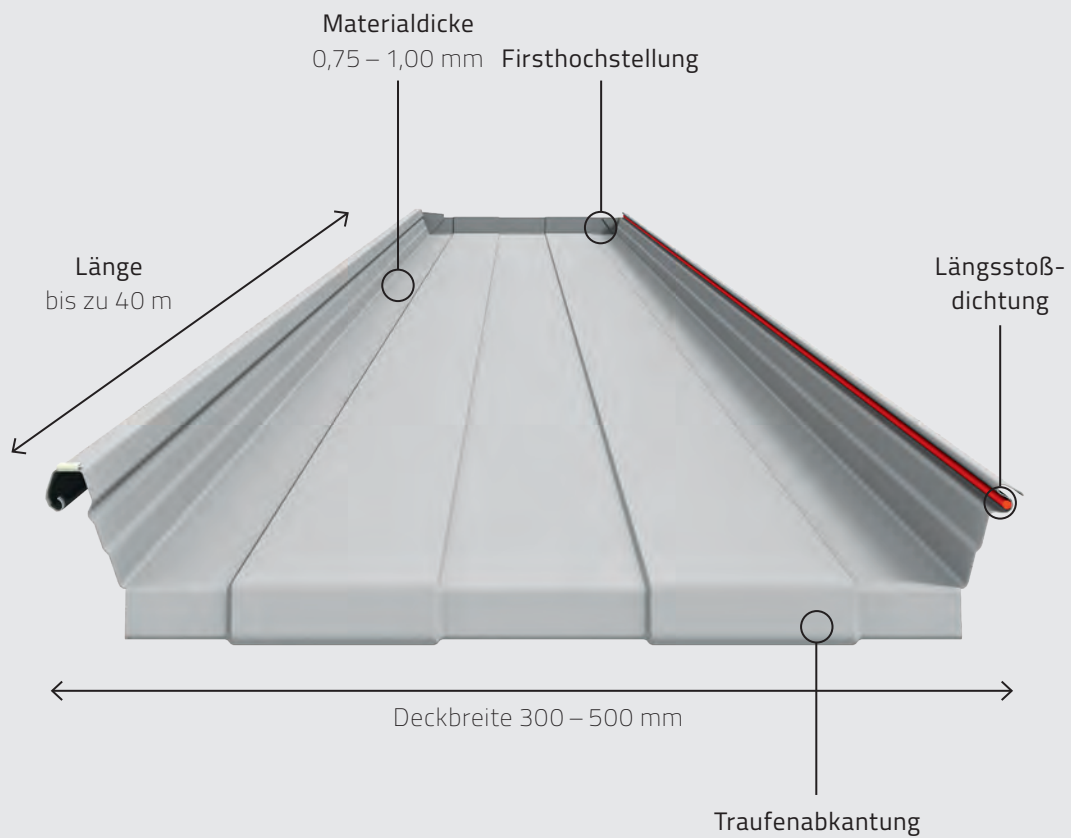


# Domitec® – Dach

DER MUT DINGE NEU ZU DENKEN.  
SO WIRD INNOVATION ZUR MOTIVATION.

Das **Domitec®-Dach** spart Zeit und Kosten. Die Dachprofile sind serienmäßig mit einer Firsthochstellung sowie einer Traufenabkantung ausgeführt. Das entscheidende Bauteil im Domitec®-Dachpaket ist das Halteprofil, das maßgenau zur Deckbreite produziert wird und eine schnelle und unkomplizierte 90° oder 45° diagonale Verlegung ermöglicht. Zusätzlich sorgt die Längsstoßdichtung, auch bei extremen Wettersituationen, für erhöhte Regensicherheit.

# Domitec® Profil



Alle technischen Daten zum Domitec®-Dach finden Sie unter [domico.at/produkte/metalldaecher/domitec-dach](https://domico.at/produkte/metalldaecher/domitec-dach)



Erhöhte Schlagregendichtheit bis 1950 Pa



für eine Dachneigung ab 1,5 Grad



Durchdringungsfreie Befestigung



Antikondensatbeschichtung



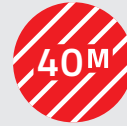
Profil nicht brennbar



50my Resista-Beschichtung



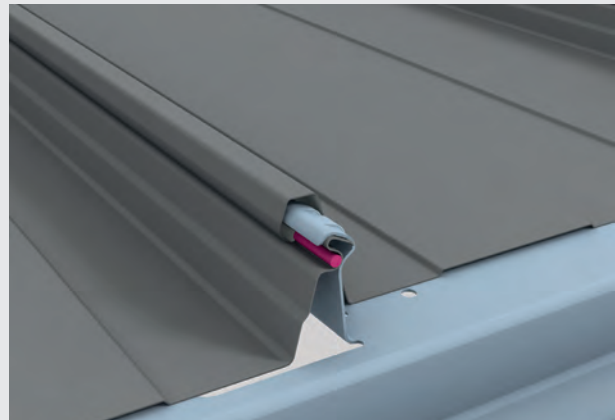
Firsthochstellung und Traufenabkantung



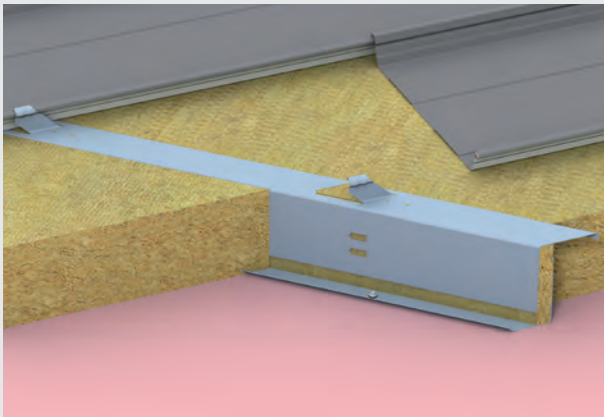
Keine Querstöße, ungestoßene Bahnlängen bis zu 40 m



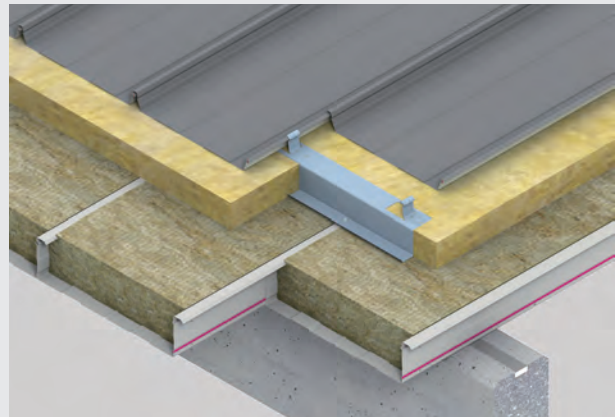
Einschaliger ungedämmter belüfteter Dachaufbau auf Holzschalung und Konterlattung mit Halteprofil „L“



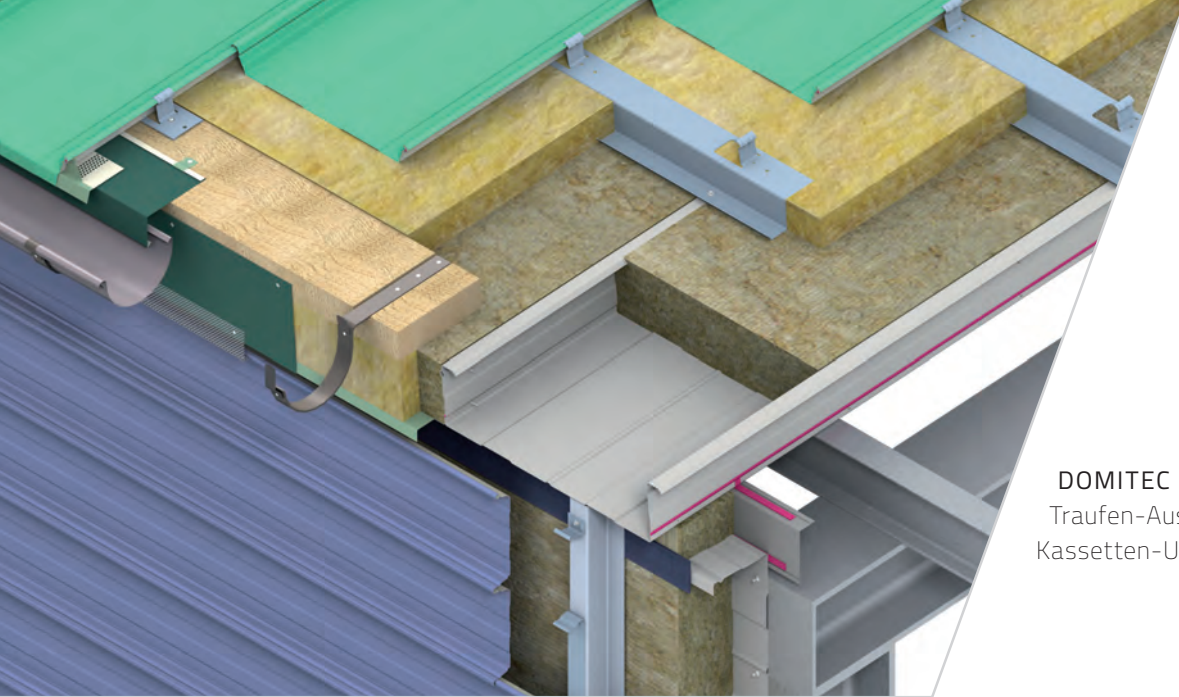
Profilübergreif Längsstoßdichtung mit Halteprofil



Zweischaliges wärmegeädämmtes nichtbelüftetes Dach mit Trapezprofil-Unterschale auf Binder – Halteprofil „S“ 45° mit thermischer Trennung

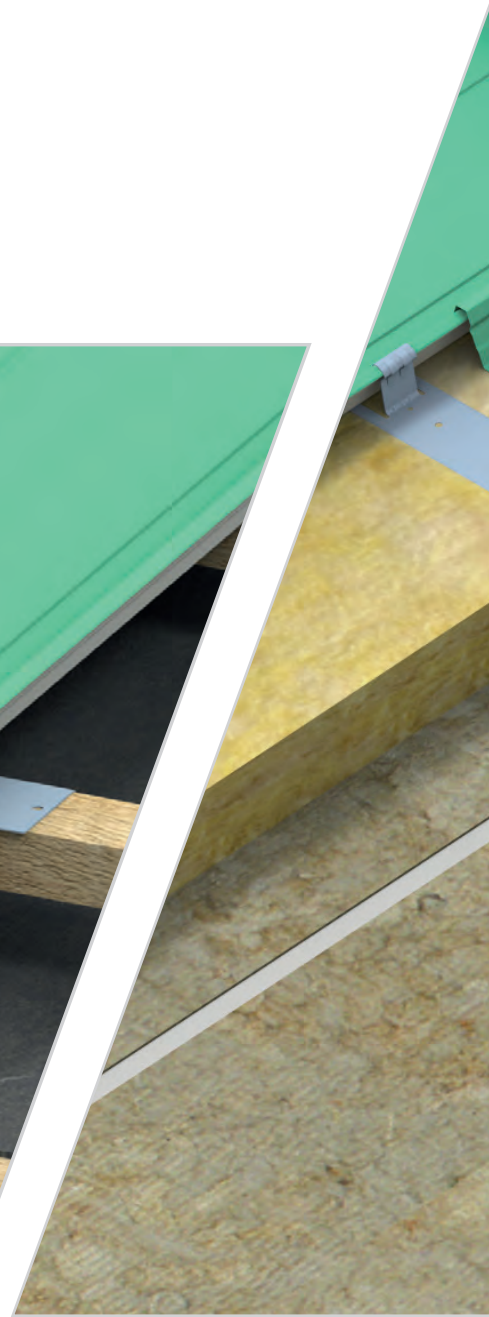
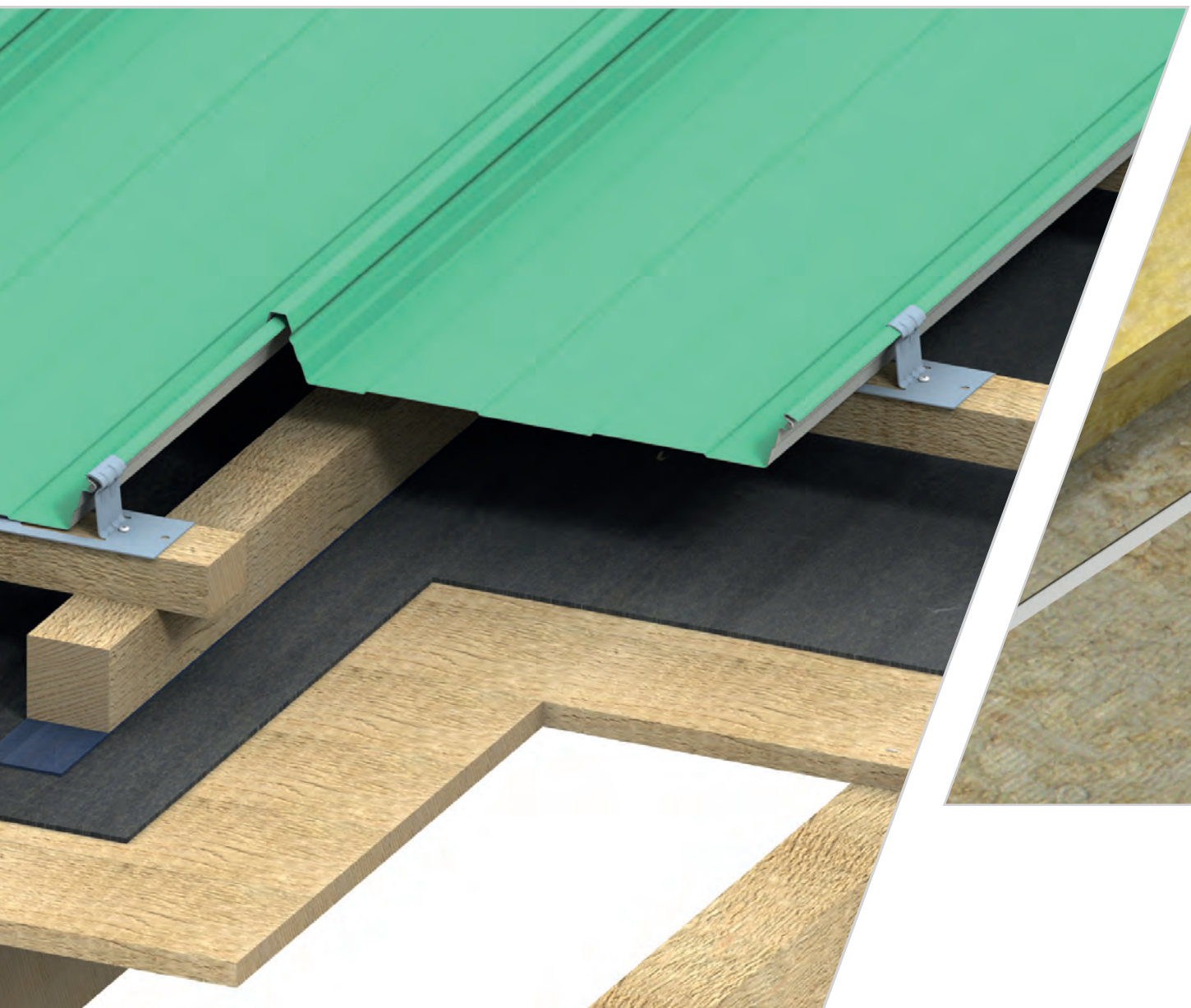


Zweischaliger wärmegeädämmter nichtbelüfteter Dachaufbau auf Betonpfetten mit Kassetten-Unterschale – Halteprofil „Z“



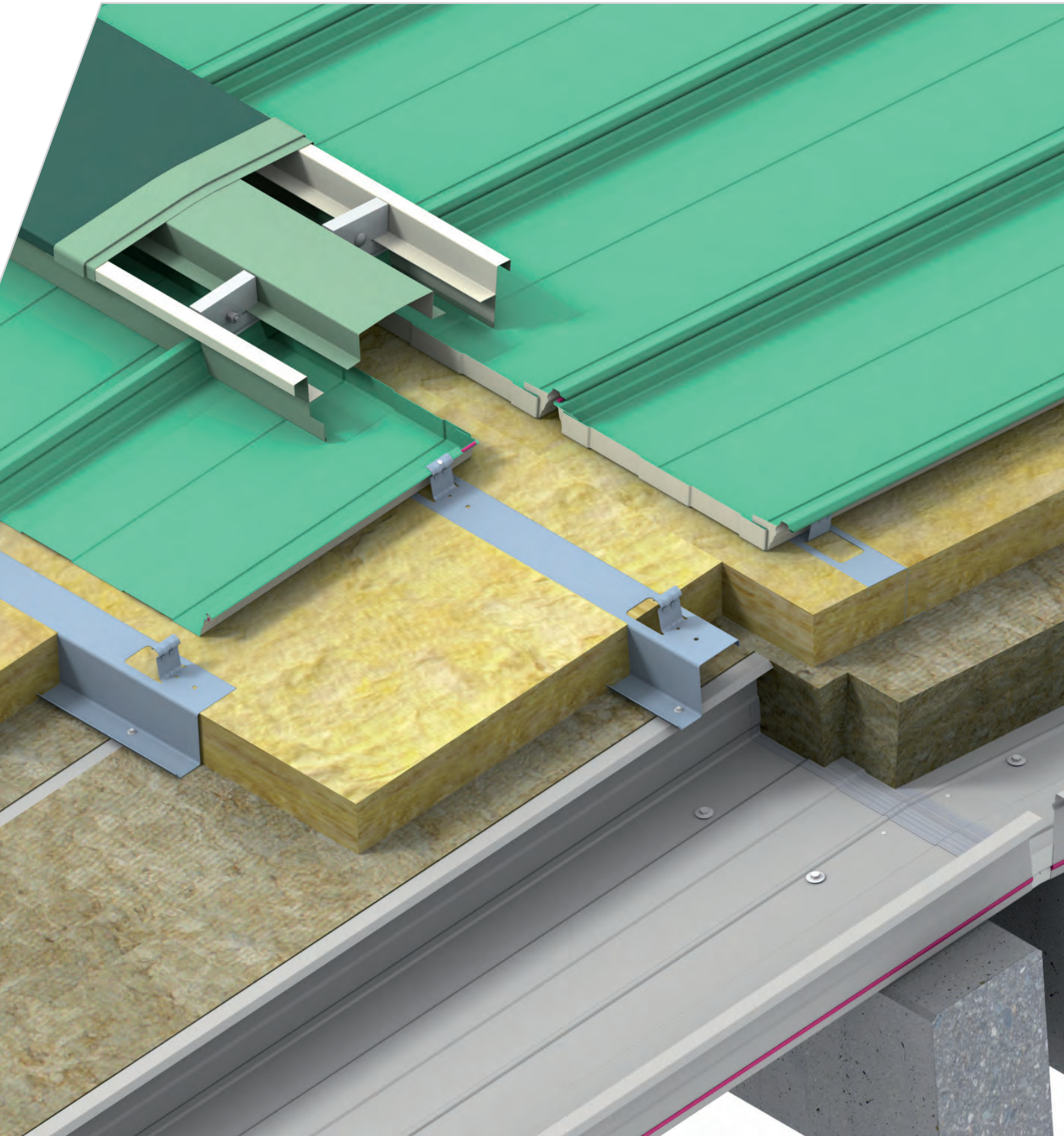
**DOMITEC**  
Traufen-Ausbildung mit Hängerinne –  
Kassetten-Unterschale auf Stahlpfetten

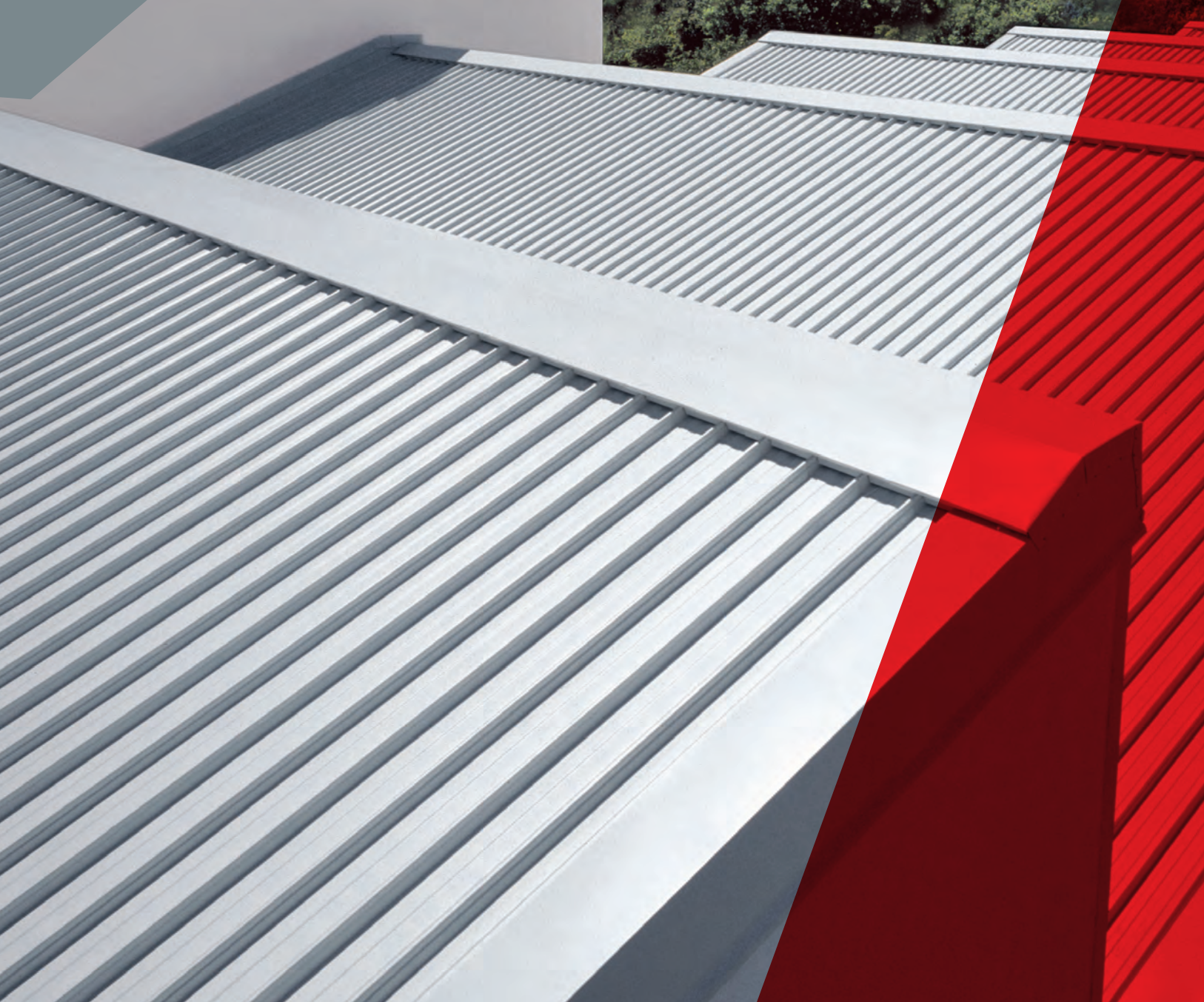
**DOMITEC**  
auf Holzschalung und Konterlattung mit Halteprofil „L“



## DOMITEC

First-Ausbildung mit Kassetten-Unterschale auf Betonpfetten





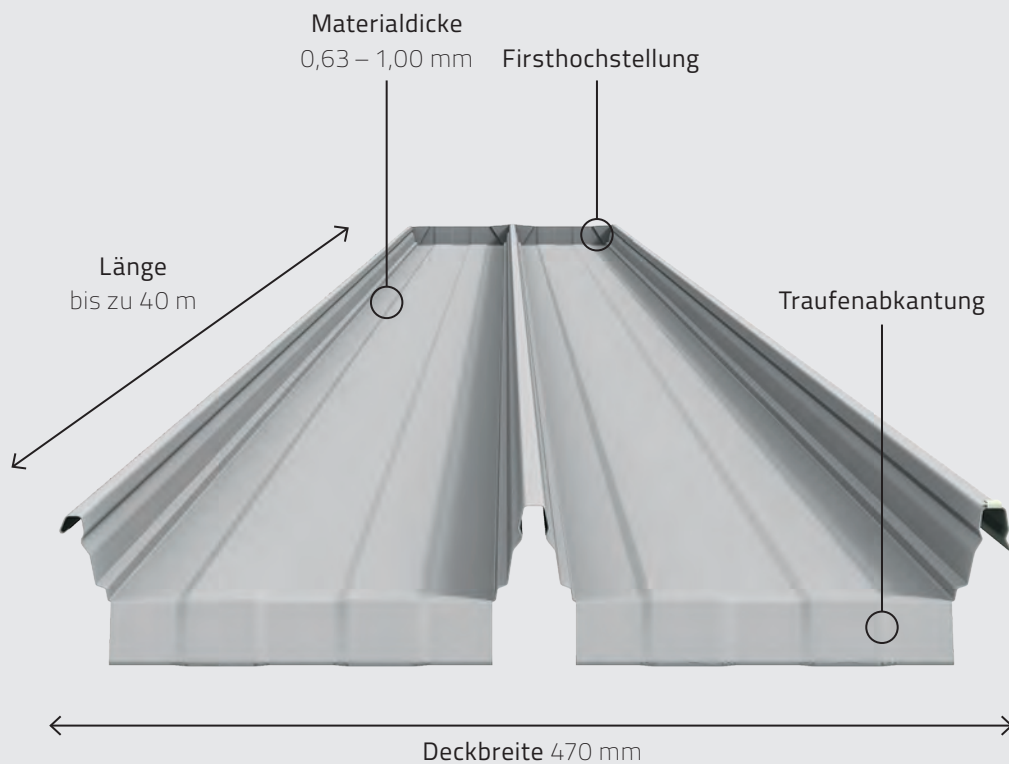
- ⊕ Werkseitig mit Firsthochstellung und Traufenabkantung
- ⊕ Durchdringungsfreie Befestigung mit Gleitbügeln oder Halteprofilen
- ⊕ Dachaufbau ein-/zweischalig wärme gedämmt, belüftet/ nicht belüftet und in Feuerwiderstandsklassen verfügbar
- ⊕ Systemkonformes Zubehör – durchdringungsfrei nachrüstbar
- ⊕ Profilbahnen auch konvex gerundet bzw. gestaucht erhältlich
- ⊕ Projektbezogene Fertigung
- ⊕ Erhöhte Stabilität durch Profilgeometrie mit Mittelsicke
- ⊕ Photovoltaikanlagen können nachträglich durchdringungsfrei befestigt werden

# GBS® – Dach

OBJEKTE VON WERT SCHAFFEN UND DAUERHAFT  
SCHÜTZEN. FÜR LANGLEBIGKEIT MIT WEITSICHT.

Das **GBS®-Dach** steht für höchste Qualität über lange Zeit und wird den Ansprüchen der zeitgemäßen Architektur mehr als gerecht. Es eignet sich für Neubauten, aber auch für Sanierungen von flachgeneigten Dächern ab 1,5°. Die Profile werden durchdringungsfrei mit Gleitbügeln oder Halteprofilen befestigt, was den nötigen Spielraum für die temperaturbedingte Längsdehnung gewährleistet. Die Halteprofile funktionieren auch als Distanzprofil, aus diesem Grund ist keine Lattung nötig. Die Profilbahnen sind zudem werkseitig im Firstbereich wannenförmig hochgestellt und im Traufbereich ab- und rückgekantet, womit aufwändige Arbeitsschritte auf der Baustelle entfallen.

# GBS® Profil



Alle technischen Daten zum GBS®-Dach finden Sie unter [domico.at/produkte/metalldaecher/gbs-dach](https://domico.at/produkte/metalldaecher/gbs-dach)





für eine Dachneigung  
ab 1,5 Grad



Durchdringungsfreie  
Befestigung



Antikondensat-  
beschichtung



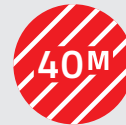
Profil nicht  
brennbar



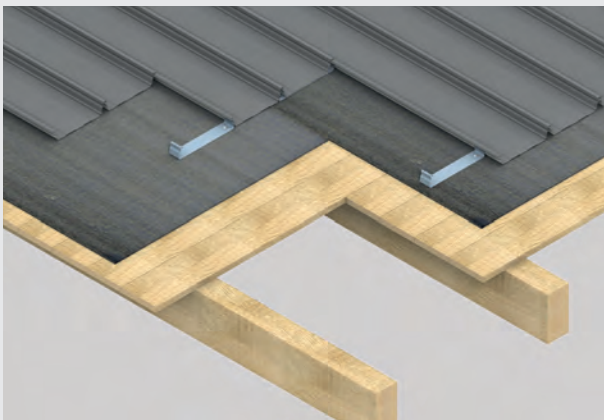
50my Resista-  
Beschichtung



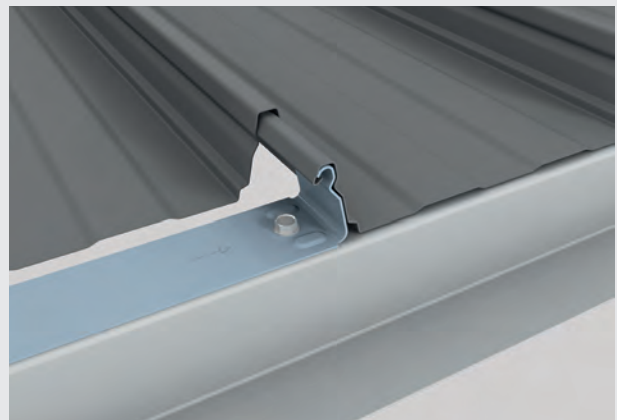
Firsthochstellung und  
Traufenabkantung



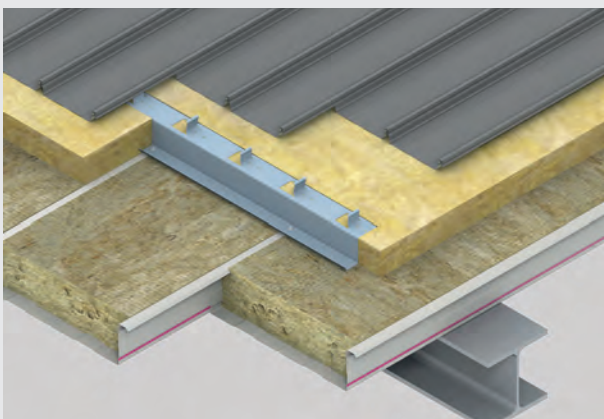
Keine Querstöße,  
ungestoßene Bahnlän-  
gen bis zu 40 m



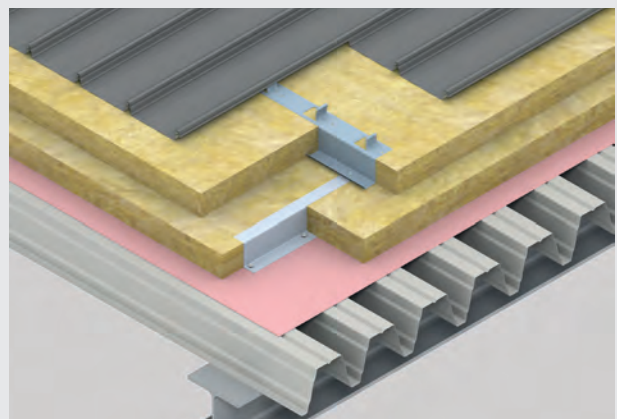
Einschaliges ungedämmtes Dach auf Holzschalung  
und Trennlage mit Gleitbügel



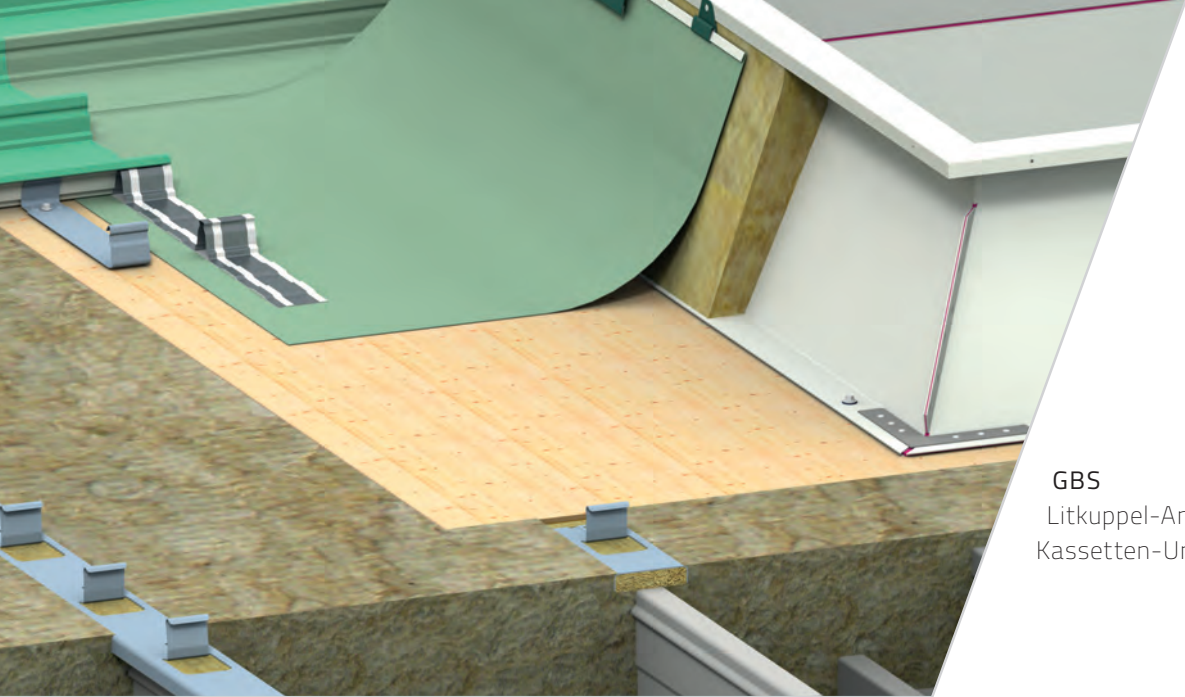
Profilübergriff mit Gleitbügel



Zweischaliger wärmegeprägter nichtbelüf-  
teter Dachaufbau auf Stahlpfetten mit Kassetten-  
Unterschale – Halteprofil „Z“



Zweischaliger wärmegeprägter nichtbelüf-  
teter Dachaufbau auf Stahlbinder mit Trapezprofil-  
Unterschale – Halteprofil „Z“

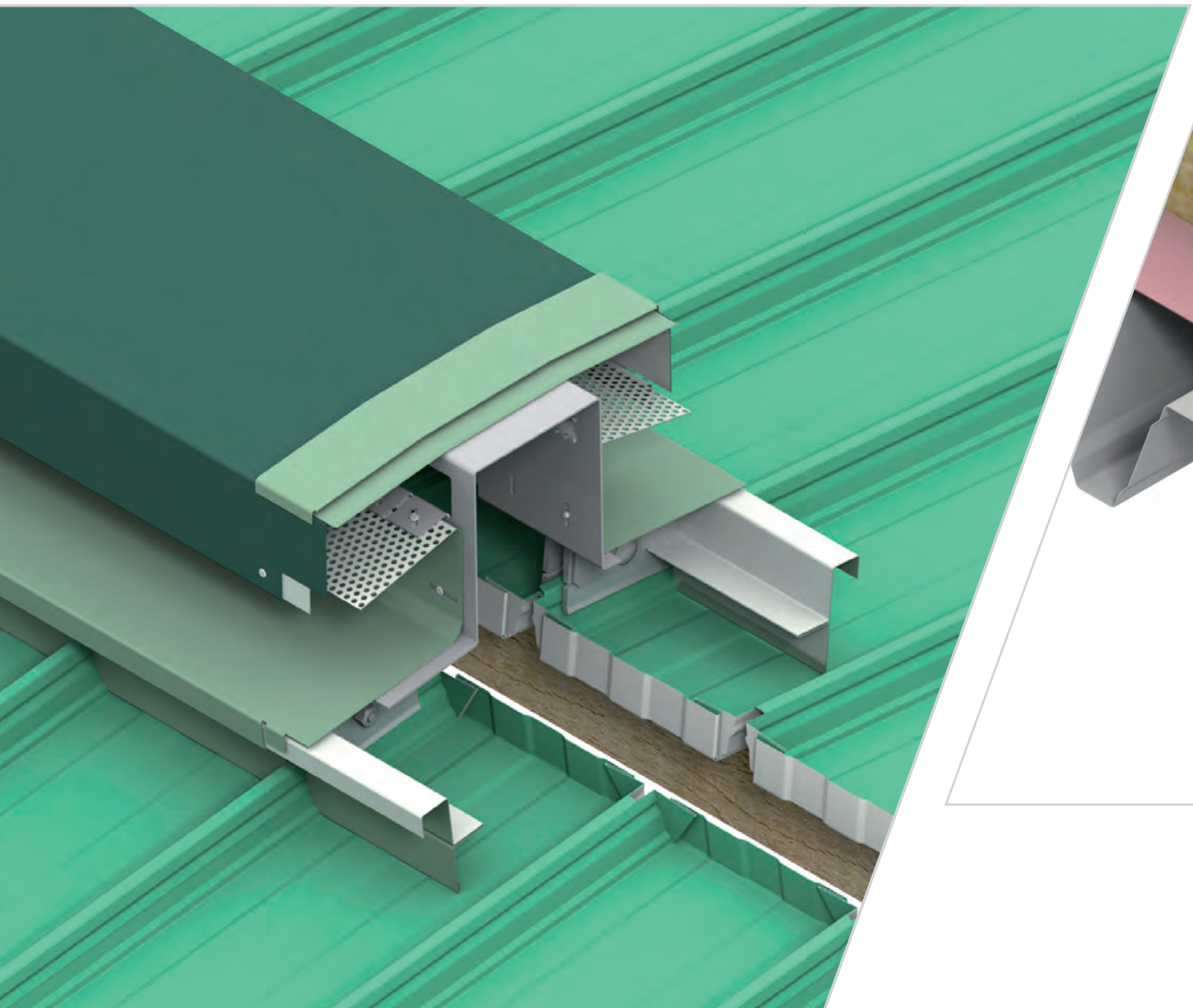


**GBS**

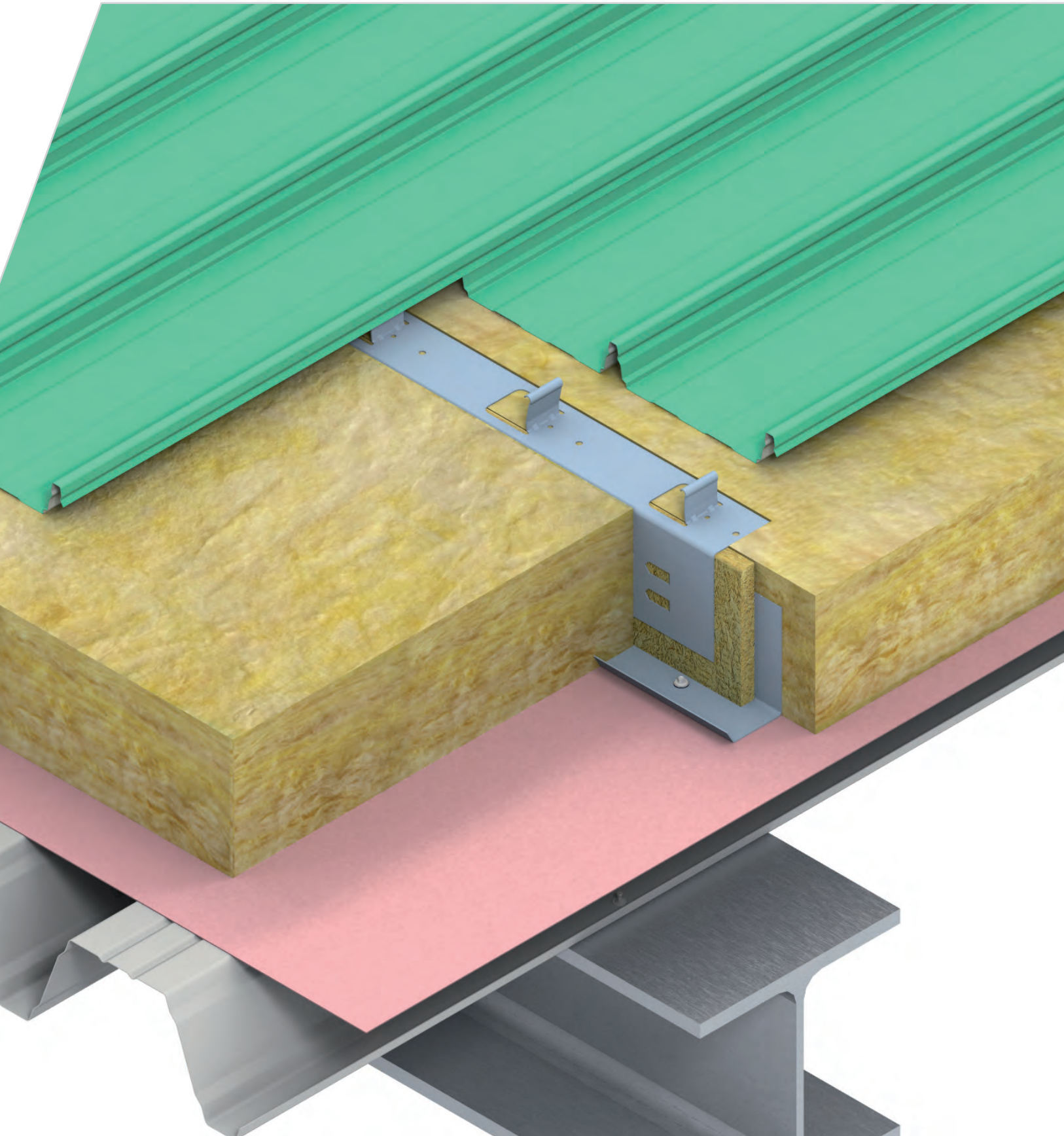
Litkoppel-Anschluss firstseitig –  
Kassetten-Unterschale auf Stahlbinder

**GBS**

Lüfterfirst-Ausbildung auf Holzpfetten



GBS  
auf Stahlpfetten mit Trapezprofil-Unterschale –  
Halteprofil „Z“ mit integrierter thermischer Trennung





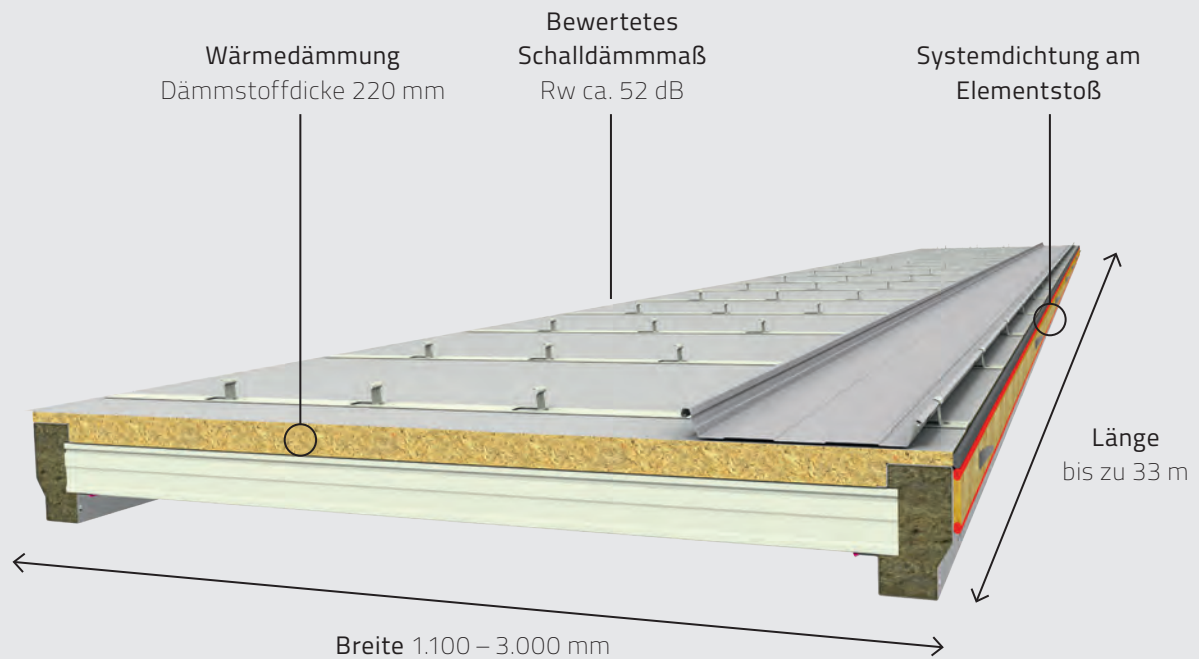
- +** **Kurze Montagezeit** mit bis zu 1.500 m<sup>2</sup> Verlegeleistung/Arbeitsstag ohne Oberschale
- +** **Freie Spannweiten bis 30 m** Einsparung an tragender Unterkonstruktion und bessere Raumnutzung
- +** **Akustik Ausführung zur Schallabsorption**
- +** **Glatte Untersicht** für ansprechende Optik im Innenraum
- +** **Maximale Langlebigkeit und Sicherheit** dank durchdringungsfreier Befestigung der Außenschale
- +** **Recyclbar:** wir verwenden keine Verbundstoffe
- +** **Hoher Vorfertigungsgrad** und unterschiedliche Dachformen bzw. Ausführungen
- +** **Werkseitige Herstellung** von Dachöffnungen und -durchführungen
- +** **Ideal zur Sanierung im laufenden Betrieb** mit tagfertigen Abschnitten

# Element- Dach

WENN ZEIT GELD IST, DANN IST  
GESCHWINDIGKEIT UNBEZAHLBAR.

Das DOMICO **Element-Dach** ist unser „schnellstes“ Dach. Ein kompaktes Leichtbauelement, das hohe Maßstäbe setzt. Es erfüllt alle Anforderungen an maximaler Vorfertigung, Qualitätssicherung, kurzen Bauzeiten, Wirtschaftlichkeit und Wärmeschutz auf NEH-Niveau (EnEV). Das DOMICO Element-Dach besteht aus Tragprofilen, Kassetten, mineralischer Wärmedämmung sowie Halteprofilen und wird bereits im Werk mit allen vorgegebenen Durchbrüchen objektbezogen hergestellt. Darüber hinaus schützt eine dampfdiffusionsoffene Abdeckbahn nicht nur beim Transport, sondern macht die Verlegung auch witterungsunabhängig. Durch die eigens entwickelte Unterspanntechnik sind Spannweiten bis 30 m frei überbrückbar. Sollten im Bauverlauf weitere Anschlüsse oder Einbauten notwendig werden, sind selbst diese ohne jegliche Beeinträchtigung des Gesamtaufbaus oder der Dichtheit möglich.

# Element- Dach



Alle technischen Daten zum Element-Dach finden Sie unter  
[domico.at/produkte/element-dach](https://domico.at/produkte/element-dach)

# ELEMENT-DACH



Projektbezogene  
Fertigung



Feuerwiderstandsklassen  
REI 30, REI 60 und EI 90



Akustik-  
ausführungen



Schubfeld-  
ausführung



Profil nicht  
brennbar



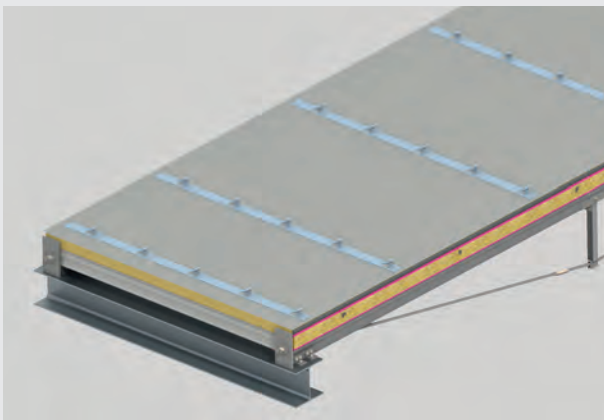
U-Wert  
0,2 bis 0,11 W/m<sup>2</sup>K



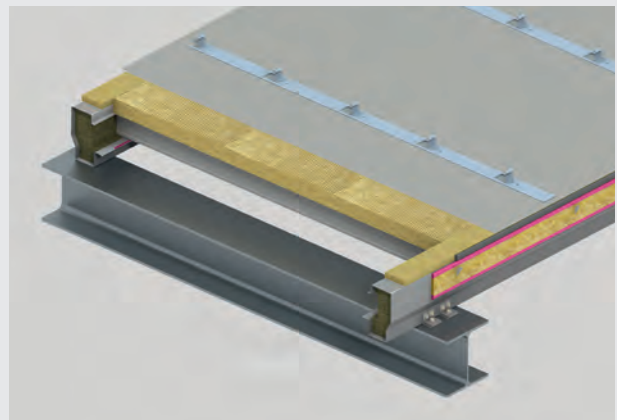
Luftdichter  
Anschluss



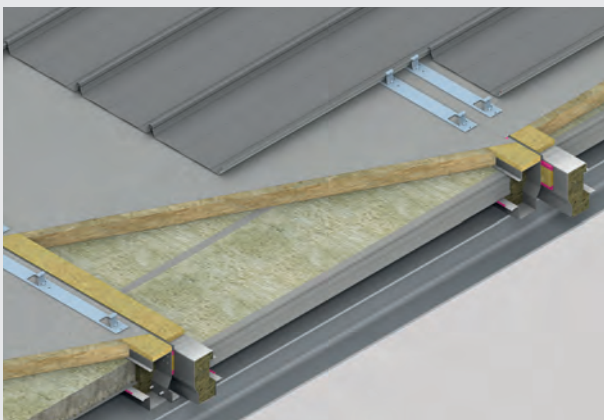
Freie  
Spannweite



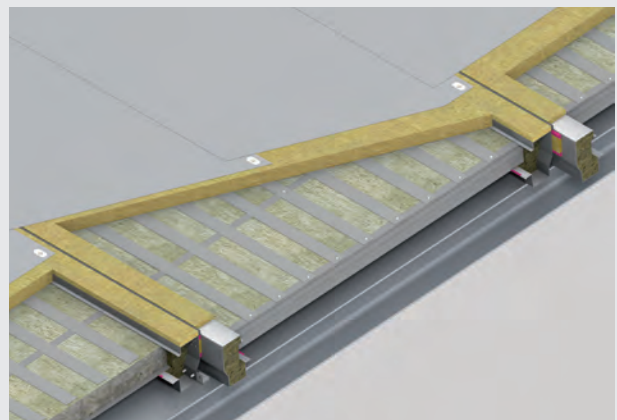
Element mit Unterspannung



Element First-Traufe



Element auf Binder mit Domitec-Oberschale



Sonderausführung mit Dachabdichtung



**HALLENBAD**  
Element-Dach Akustikausführung  
mit perforierten Planum-Profilen

**SPORTHALLE**  
Element-Dach Akustikausführung  
mit perforierten Kassetten



© Stefan Och, BAURSONSULT Architekten Ingenieure





WÄSCHEREI  
Element-Halle, 25 m Spannweite  
Außenschale: Domitec-Dach, Planum-Fassade



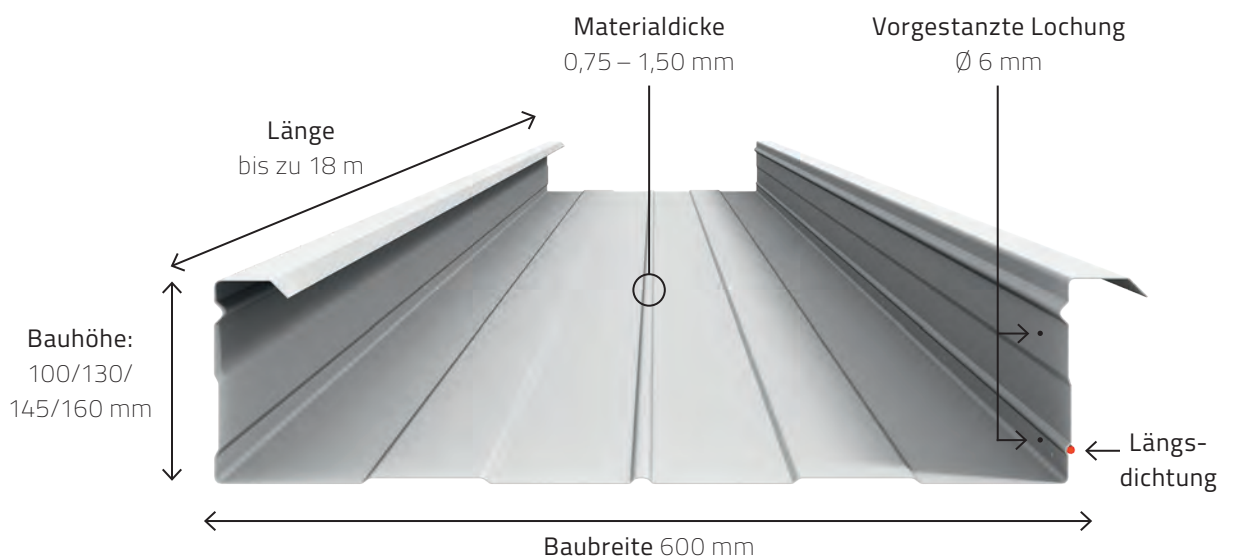


- ⊕ Überbrückung von Stützabständen bis zu 7 m
- ⊕ Schnelle, kostensparende Montage dank werkseitiger Vorfertigung
- ⊕ Werkseitig vorgestanzte Löcher
- ⊕ Optimaler Korrosionsschutz durch Verzinkung und Oberflächenbeschichtung
- ⊕ Dachdurchführungen möglich
- ⊕ Beim zweischaligen Aufbau ist Platz für Dämmstoffe mit bis zu 300 mm Dicke
- ⊕ Werkseitig aufgebrachte Längsdichtung - Fugenkoeffizient mit 10 fachen Wert
- ⊕ Akustikausführung möglich

# Kassetten Unterschale

ES GIBT VIELE PERSPEKTIVEN AUF EIN GEBÄUDE.  
EINE DAVON NENNT SICH WIRTSCHAFTLICHKEIT.

**Kassetten-Unterschalen** haben sich als tragende und abschließende Bauteile bestens bewährt. Sie bieten eine günstige und sichere Möglichkeit großflächigen Dächern auch im Inneren eine ansprechende Optik zu geben. Die DOMICO Kassetten-Unterschalen sind werkseitig mit durchgehend aufgebrachten Dichtbändern an den Längsstößen sowie vorgestanzten Lochungen für die Längsverschraubung ausgestattet – das garantiert Zeitersparnis beim Verlegen.





⊕ Nachträgliche durchdringungsfreie Montage

⊕ Keine Schwachstellen in Sachen Regendichtheit

⊕ Flexible Befestigung

⊕ Dach als Stromlieferant

⊕ Systemkonforme Haltekonstruktion

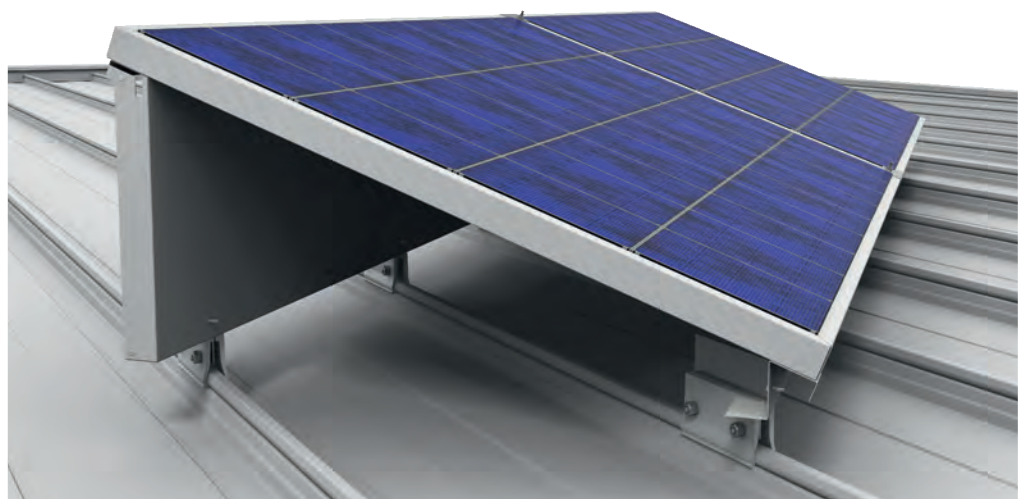
⊕ Einfache Herstellung von ev. notwendigen Wartungswegen

# Energie- Dach

MEHR ALS NUR EIN DACH

Mit einem Energiedach nutzen Sie Ihre Dachfläche als nachhaltiger Stromlieferant. Das GBS®- oder Domitec®-Dach ist hierfür die ideale Lösung. Durch die flexible Befestigung mit Solarklemmen können die PV-Module in Längs- und Querrichtung sowie diagonal angeordnet werden. Diese Befestigungsart ermöglicht eine optimale Lastverteilung der gesamten Haltekonstruktion in die Deckschale. Da die Klemmen durchdringungsfrei befestigt werden entstehen keine Schwachstellen in Sachen Regendichtheit, da das Metaldach nicht durchbohrt wird.

Auch die nachträgliche Montage von Kollektorkonstruktionen ist nach statischer bzw. konstruktiver Überprüfung des Dachaufbaus möglich.





### PRODUKTIONSHALLE

Element-Dach, Domitec-Dach,  
Planum-Fassade

### KALTWALZWERK

GBS-Fassade, Planum-Fassade



© AWAG

WOHNHAUSANLAGE  
GBS-Dach, GBS-Fassade





⊕ Durchdringungsfreie Befestigung mit Modulleisten

⊕ Werkseitige Herstellung von Revisionsöffnungen sowie Öffnungen für Beleuchtungen und Brandmelder

⊕ Profil nicht brennbar

⊕ Schallabsorptionsgrad von bis zu  $\alpha_w$  0,90

⊕ Projektbezogene Fertigung

⊕ Garantiert einzigartig – jedes Muster wird in ein komplexes individuelles Lochbild umgewandelt

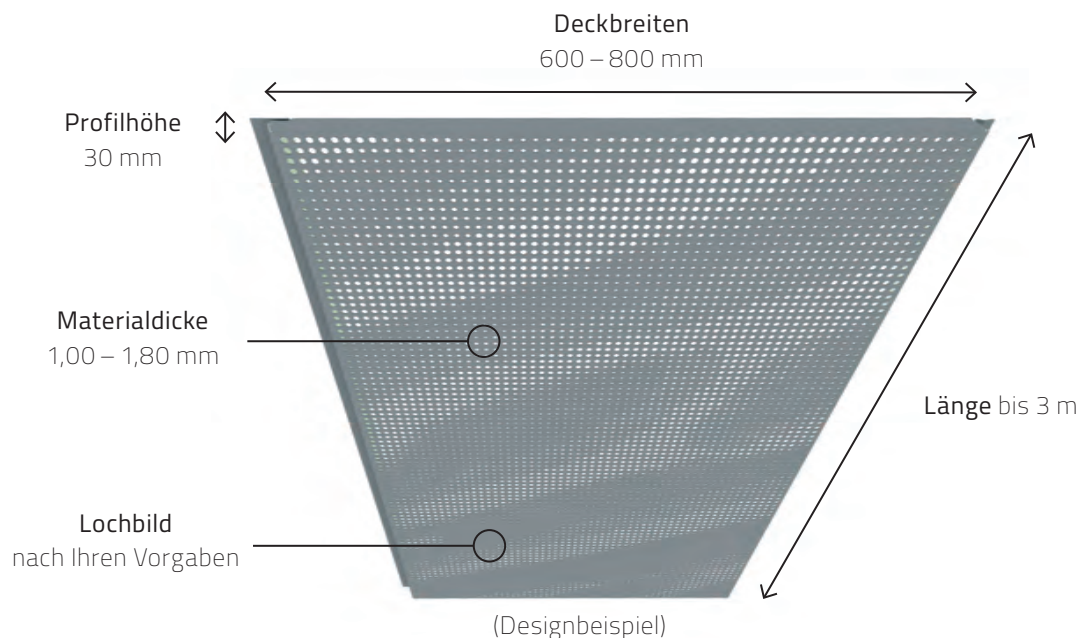
⊕ Profil kann auch als Akustikwand verwendet werden

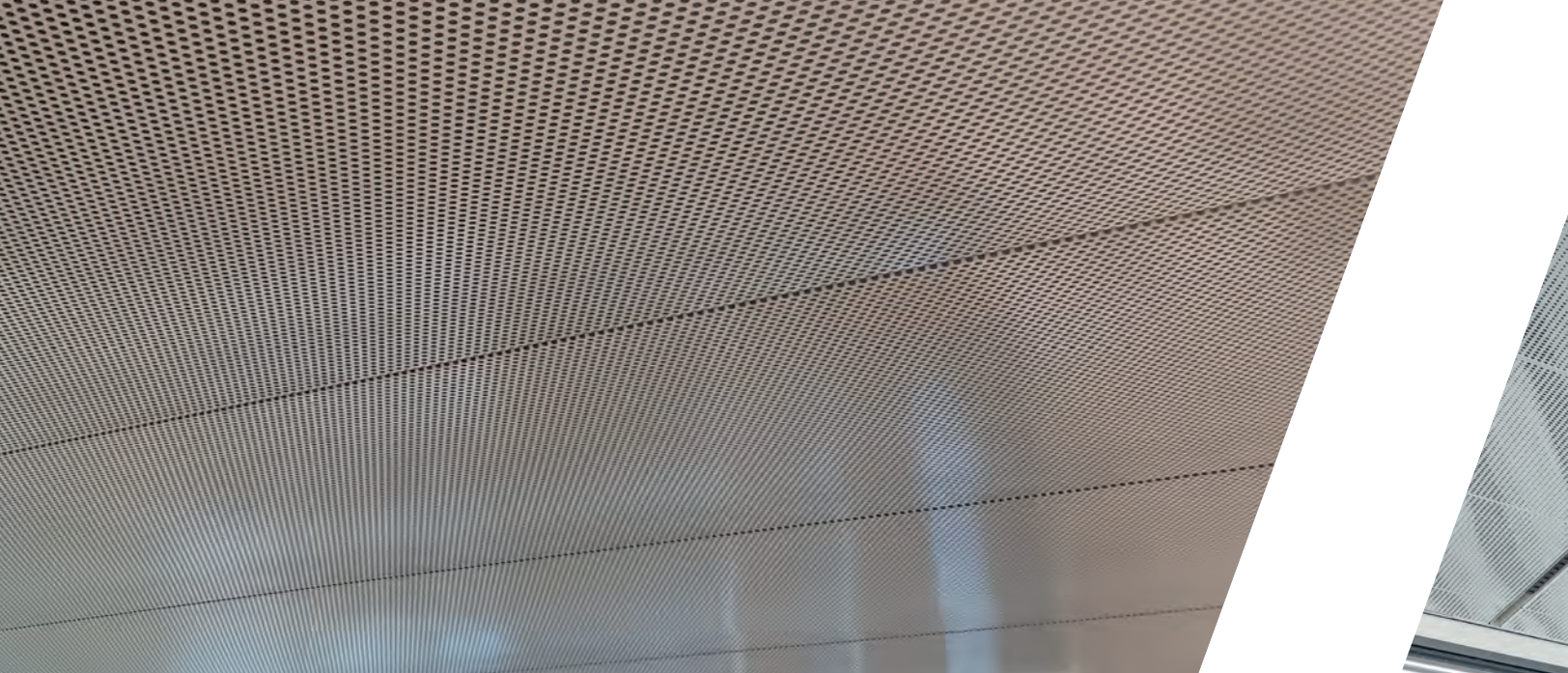


# Akustico- Metalldecke

IN DER RUHE LIEGT DIE KRAFT,  
IN DER EINZIGARTIGKEIT DER REIZ.

Individuelle und ansprechende Optik gepaart mit Funktionalität – dafür steht die Akustico-Metalldecke. Durch ein innovatives Perforierungssystem ist es möglich jedes gewünschte Bild oder Muster in die Akustikdecke bzw. -Wand zu projizieren. Damit eröffnen sich Gestaltungsmöglichkeiten mit denen sich das Erscheinungsbild der Gebäudehülle auch im Innenbereich des Gebäudes fortsetzen läßt. Neben der einzigartigen Optik überzeugt die Akustico-Metalldecke auch mit einem Schallabsorptionsgrad von bis zu  $\alpha_w$  0,90. (Schallabsorberklasse A)





### VORDACH

Element-Dach Akustikausführung mit perforierten Kassetten

### BÜRO

Akustikausführung mit perforierten Planum-Profilen

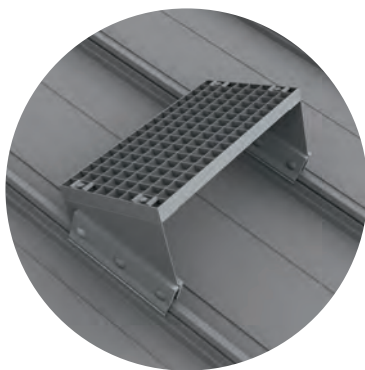


KUNDEN- UND KOMPETENZZENTRUM  
Akustico-Metaldecke aus Stahlblech



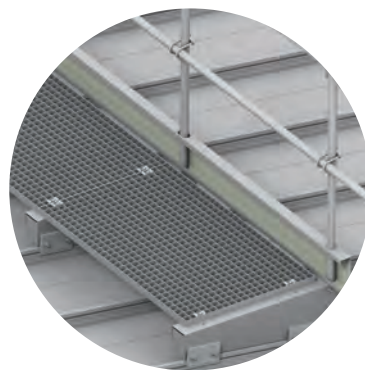
# Zubehör und sichere Montage

UNSER ZUBEHÖR SOWIE UNSERE SICHERUNGSEINRICHTUNGEN WERDEN ALLE MITTELS SYSTEMKONFORMEN KLEMMEN DURCHDRINGUNGSFREI AUF DEN DÄCHERN MONTIERT.



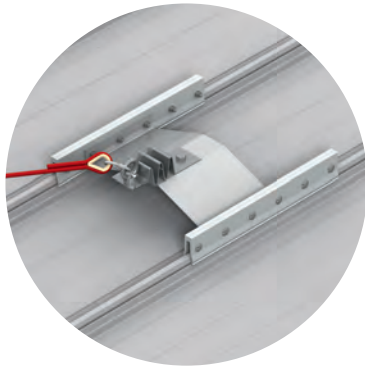
**DOMICO Trittstufe**

Geprüft nach DIN EN 516



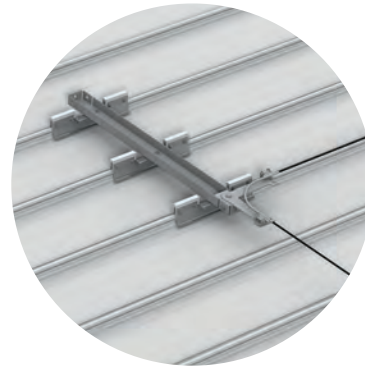
**DOMICO Laufsteg**

Geprüft nach DIN EN 516. Optional kann ein Geländer mit Brust-, Mittel- und Fußwehr ausgeführt werden.



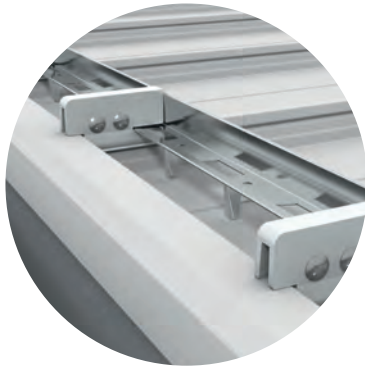
### DOMICO Einzelanschlagpunkt

Geprüft nach DIN EN 795:1996,  
Klasse A als Anschlagereinrichtung  
für max. 4 Personen



### DOMICO Seilsicherungssystem

Geprüft nach DIN EN 795:1996,  
Klasse C als Anschlagereinrichtung  
für max. 4 Personen



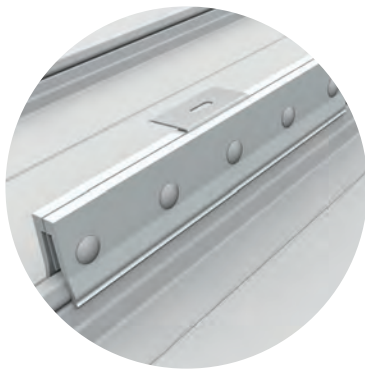
### DOMICO Schneefang und Traufschneefang\*

Winkel und Schneestopper sind aus einem Bauteil  
gefertigt. Der Traufschneefang bietet zusätzliche  
Sicherheit gegen das Abrutschen von Eisplatten.



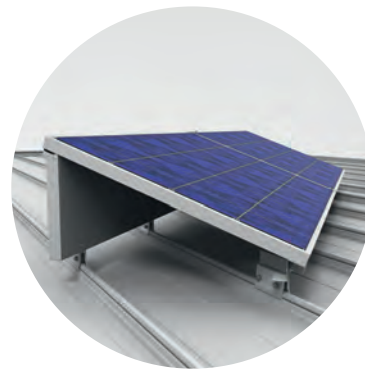
### DOMICO Leitungshalter für den Blitzschutz\*

Auf der Dachfläche geführte Runddrähte können an  
GBS®- und Domitec®-Oberschalen mit am Dachprofil  
angepassten Leitungshaltern befestigt werden.



### DOMICO PV- und Solarklemmen\*

Zur sicheren und systemkonformen Montage  
der Unterkonstruktion von PV- und Solaranlagen.  
Mit Montagewinkel aus Edelstahl. Längen  
von 150 mm, 250 mm und 450 mm, je nach  
statischer Erfordernis.



### PV Montagesystem

An die Deckschale farblich angepasstes PV-Montage-  
system, dessen Montage in Längs- und Querrichtung  
bzw. diagonal möglich ist. Integrierte Windschutz-  
bleche reduzieren den Windstaudruck. Optional mit  
geprüftem Einzelanschlagpunkt für eine Person.

*\* Mit bauaufsichtlicher Zulassung*



## WUSSTEN SIE, DASS ...

- ... wir **speziell für einschalige Dächer** eine Antikondensatbeschichtung anbieten.
- ... **Metalldächer und -fassaden auch vor elektromagnetischen Feldern schützen** und dabei einen höheren Wirkungsgrad als den eines Abschirmgewebes haben.
- ... die **Fugen zwischen den Kassetten** (nach DIN 4108-2:2001-03, Abschnitt 7) durch die Längsdichtung **luftdicht** sind.
- ... **DOMICO-Produkte** aus Metallen gefertigt werden und dieser Werkstoff zu **100 % recyclingfähig** ist.
- ... das **Domitec-Dach** dank der werkseitig aufgebrachtene Längsstoßdichtung **bis 1950 Pa schlagregendicht** ist - das entspricht dem Staudruck bei fast 200 km/h.

Weitere  
Produktfolder  
von DOMICO:

DOMICO FASSADE  
DOMICO ELEMENTE

oder besuchen Sie uns auf  
[www.domico.at](http://www.domico.at).

# Als Familienbetrieb denken wir an die Zukunft

DOMICO-Produkte überzeugen durch ihre hohe funktionale Sicherheit und den nahezu unbegrenzten gestalterischen Möglichkeiten. Die Nachhaltigkeit dieser Baulösungen reicht aber weit über die eigentliche Nutzungsdauer hinaus.

Der Einsatz von recyclingfähigen Bauprodukten und die gute Rückbau- und Wiederverwendbarkeit sind zentrale Aspekte des ökologischen Bauens. Der Metallleichtbau von DOMICO erfüllt diese und ist dabei noch schadstofffrei, langlebig, leicht demontierbar und verfügt über eine hohe Materialeffizienz. Im Vergleich zum konventionellen Stahlbau können bei der Leichtbauweise mit Element bis zu 30 % Material eingespart werden. Zusätzlich werden alle Metallprofile nie zu Abfall, sondern als Wertstoff immer wieder neu genutzt. Ein intelligenter industrieller Kreislauf, der Ressourcen schont.

## ZULASSUNGEN UND PRÜFBERICHTE

### Domitec®-Dach

Domitec® Stahl

Zulassungsnummer Z-14.1-416

Domitec® Aluminium

Zulassungsnummer Z-14.1-417

Nachweis Schlagregendichtheit  
Prüfbericht Nr. 11-000538-PR02

Kein Wassereintritt bis 1950 Pa<sup>1)</sup>

<sup>1)</sup> Prüfung nach 1950 Pa ohne Wassereintritt beendet.

### GBS®-Dach

GBS® Stahl

Zulassungsnummer Z-14.1-322

GBS® Aluminium

Zulassungsnummer Z-14.1-347

### Element Dach

Element-Dach

Zulassungsnummer Z-14.1-717

### Kassetten

Bestimmung der Fugendurchlässigkeit

Prüfbericht Nr. 021008.A01

Fugendurchlasskoeffizient Q 0,011 m<sup>3</sup>/mhPa<sup>n</sup>  
nach DIN EN 12114:2000-04

### Weitere Zertifikate

DOMICO Zugstabsystem

Zulassungsnummer Z-14.4-633

DOMICO Klemmen

Zulassungsnummer Z-14.4-860

Durchsturzsisicherung für Lichtkuppeln  
in Anlehnung an EN 1263-1 und GS Bau 18  
Prüfbericht PB 13-040

DOMICO Sicherheitslasche  
Anschlageinrichtung nach DIN EN 795,  
Klassen A und B


Prüfbericht PB 10-5021

ALLE ZERTIFIKATE UND  
PRÜFBERICHTE FINDEN SIE AUF  
DOMICO.AT/DOWNLOADS

 **DOMICO Dach-, Wand- und Fassadensysteme KG**  
**Kunden- und Kompetenzzentrum**  
A-4870 Vöcklamarkt, Mösenthal 1  
Tel. +43 7682 2671-0  
Fax +43 7682 2671-249  
E-Mail: [office@domico.at](mailto:office@domico.at)  
[www.domico.at](http://www.domico.at)

 **Werk I · Fassadenproduktion**  
A-4870 Vöcklamarkt, Salzburger Straße 10

 **Werk II · Dachproduktion**  
A-4870 Vöcklamarkt, Mösenthal 1

 **Werk III · Elementproduktion**  
A-4720 Pötting, Oberaschach 17  
Tel. +43 7682 2671-0  
E-Mail: [office@domico.at](mailto:office@domico.at)

 **DOMICO Dach-, Wand- und Fassadensysteme Vertriebs-GmbH**  
D-91207 Lauf/Pegnitz, Hämmernplatz 15  
Tel. +49 9123 999048  
E-Mail: [office@domico.de](mailto:office@domico.de)  
[www.domico.de](http://www.domico.de)

 **DOMICO CZ, spol. s r.o.**  
CZ-594 01 Velké Mežiríčí, Průmyslová 2089  
Tel. +420 566 521 592  
E-Mail: [office@domico.cz](mailto:office@domico.cz)  
[www.domico.cz](http://www.domico.cz)

 **DOMICO**