

HOT NEWS



INFORMATIONEN UND NEUIGKEITEN
FÜR UNSERE PARTNER

GRÜNE AUSGABE
DIE



IN DIESER AUSGABE

2/3
Alle Zeichen auf grün!
Neuigkeiten.

4/9
Thema Nachhaltigkeit:
Im absolut grünen Bereich.

10
New. Touch. Next.
Die neuen D-Geräte

11
Installations- und
Bedienmöglichkeiten

12/13
Übersicht:
Unsere Gerätefamilie

14/15
Das perfekte Trio.
Produkte im Fokus.

16/17
Trinkwassersystem:
Zip ist hip!

18/19
Referenzen: Deutschland
und international

ALLE ZEICHEN AUF GRÜN!

Wir finden, es ist Zeit, eine grüne Ausgabe der Hotnews zu veröffentlichen. Und damit ist nicht nur die Gestaltung in Anlehnung an die Unternehmensfarben gemeint, sondern vielmehr geht es uns dabei um echte Inhalte. Wir haben in den letzten Ausgaben der Hotnews immer wieder von dem Wandel berichtet und dass die Elektrifizierung nach dem Automobil schon längst den Gebäudesektor erreicht hat. Aber das Umsetzen erfordert eben auch ein Umdenken in vielen Bereichen. Und die dezentrale Warmwasserversorgung ist genau so ein Thema, das wir in dieser Ausgabe wieder aus verschiedenen Blickwinkeln beleuchten.

Umweltschutz und Klimawandel sind präsenter und aktueller als jemals zuvor. Oft sind es die vielen kleinen Dinge, die jeder als persönlichen Beitrag leisten kann. Lesen Sie, was CLAGE zum Thema Energieeffizienz und Müllvermeidung unternimmt (Seite 4-7).

Viele Signale sind also äußerst positiv. E-Durchlauferhitzer werden als zunehmend energie- und wassersparend verstanden. Produkteigenschaften, die CLAGE übrigens schon seit den 80er Jahren hervorhebt. Der Gedanke

steckt also in unserer DNA. Aber wieviel kann man mit einem Kleindurchlauferhitzer gegenüber einem 5L-Speicher wirklich sparen? Oder welche Einsparpotentiale ergeben sich bei dem Vergleich dezentraler mit zentraler Warmwasserversorgung? Das haben wir nachgerechnet und die Zahlen anschaulich dargestellt. Das Ergebnis zeigt wieder einmal, welchen Hebel man mit so vermeintlichen Details hat (Seite 6/7).

Nach der erfolgreichen Produkteinführung unserer neuen Generation der E-Komfortdurchlauferhitzer im Jahr 2019 bekommen der DSX Touch und der DEX Next gute Gesellschaft. Mit dem DCX Next gehen wir den nächsten Schritt, die neue D-Serie komplett zu machen. Die E-Komfortdurchlauferhitzer sind nicht nur hübsch anzuschauen, auch die Technik hat es in sich (Seite 10).

Nicht nur mit E-Durchlauferhitzern verfolgen wir den grünen Gedanken. Auch die Trinkwassersysteme CLAGE Zip HydroTap® tragen zum Umweltschutz und zur Müllvermeidung bei (Seite 16/17).

Alle Hintergründe, Informationen und aktuelle Neuigkeiten finden Sie jederzeit auf unserer Website. Besuchen Sie uns auf > clage.de

Die großen deutschen Marken 2020

Ausgezeichnet!

Unter dem Motto »Innovation. Zukunft. Gestalten« erschien kürzlich die siebte Ausgabe der Publikationsreihe »Die großen deutschen Marken«. Der inhaltliche Fokus liegt in dieser Ausgabe auf Themen und Diskursen der Zukunft. CLAGE wird in diesem Band als herausragendes deutsches Markenunternehmen gewürdigt. Gutes Design, innovative Technik, Effizienz und Nachhaltigkeit in der Produktion werden dabei als zukunftsweisend beschrieben. Das hochwertige Kompendium wurde vom »Rat für Formgebung« herausgegeben und am 19. September 2019 anlässlich der festlichen Design-Gala im Soho House Berlin präsentiert. Die exklusive Gästeliste umfasste mehr als 150 Vertreter aus Industrie, Politik, Design und Kultur.



Qualitätszeichen

CLAGE wurde in den Bereichen *Qualität*, *Sicherheit* und *Service* mit dem ZVSHK-Qualitätszeichen zertifiziert! Der Zentralverband Sanitär Heizung Klima bietet damit eine herstellerunabhängige, neutrale Unterstützung für Kaufentscheidungen im wachsenden SHK Produktbereich. Die Auszeichnung bescheinigt die hohe Qualität der Durchlauferhitzer, Speicher, Armaturen und Händetrockner von CLAGE. Geprüft wurde auch die Einhaltung aller in Deutschland gültigen Anforderungen an die Verwendung der Produkte, die umfangreichen Serviceleistungen von CLAGE und die Investitionen in Forschung und Entwicklung. Das Qualitätszeichen zeigt, dass CLAGE mit seinen Produkten besondere Leistungen verbindet – von der Werbung, über die Beratung, Montage, Wartung bis hin zum Kundendienst. »Unsere Kunden im Handwerk haben jetzt eine zusätzliche Gewissheit, dass sie sich auf unsere Produkte verlassen können« bewertet Jürgen Unsel, Vertriebsleiter von CLAGE die Zertifizierung, die nach umfassender Prüfung in einem öffentlichen Verfahren und auf Grundlage transparenter Kriterien erfolgte. Die Kriterien selbst werden jährlich gemeinsam mit Vertretern der Hersteller, des Handwerks sowie der Verbandsorganisation überprüft, modifiziert und erweitert.

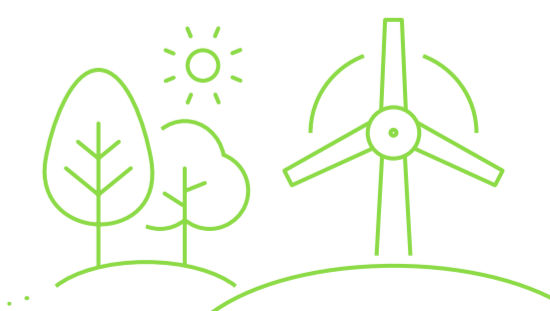
www.zvshk.de/qualitaetszeichen/zertifizierte-hersteller/clage/



Fünf mal Gerdes aus drei Generationen. Ulla Gerdes mit ihren Söhnen Jörg und Joachim und ihren Enkeln Alexander und Jonas

Drei Generationen – eine starke Familie.

Bei CLAGE wird oft über Gerätegenerationen gesprochen, nun ist in dem Lüneburger Unternehmen auch die dritte Inhabergeneration an Bord. Ulla Gerdes ist seit 1965 im Betrieb und wurde nach dem Tod ihres Mannes Claus-Holmer 1975 Inhaberin. In den 80er Jahren sind dann ihre beiden Söhne Jörg und Joachim ins Unternehmen eingetreten und seit 1990 zusammen mit ihrer Mutter gleichberechtigte Gesellschafter. Jonas, der Sohn von Joachim Gerdes, absolvierte ab 2013 ein duales Studium im Familienunternehmen und kennt das Geschäft somit von der Pike auf an. Seit Ende 2019 hat CLAGE nun auch die Unterstützung von Alexander, dem Sohn von Jörg Gerdes. Der studierte Wirtschaftsingenieur hat nach vier Jahren in einer Unternehmensberatung auch den Weg nach Lüneburg zurückgefunden. Mit dieser geballten Familienpower, mittlerweile fast 300 Mitarbeitern, einem wachsenden Marktsegment und der Unternehmenserweiterung durch den Bau eines neuen Vertriebszentrums, blickt man beim Spezialisten für Durchlauferhitzer einer vielversprechenden Zukunft entgegen.



Im absolut grünen Bereich

Jeder, der das Unternehmen einmal besucht hat, weiß, dass die modernen Firmengebäude zwar zentral in Lüneburg, aber auch mitten im Grünen liegen. Bei CLAGE liegt jedoch weitaus mehr im grünen Bereich, wenn es um den Umgang mit natürlichen Ressourcen und ein gesundes Umweltbewusstsein geht.

Seit Mitte der 70er Jahre produziert CLAGE an seinem Standort in Lüneburg Durchlauferhitzer. Täglich wird den Kunden immer wieder deutlich gemacht: »Mit Durchlauferhitzern sparen Sie Energie und Wasser gegenüber zentralen Systemen oder Speichern«. Zwar sind das nicht die einzigen Vorteile dezentraler Warmwasserversorgung, aber sie werden in einer ressourcenbewussteren Zeit immer wichtiger. Bereits Ende der 80er Jahre bewarb CLAGE seinen Verkaufschlager, den Kleindurchlauferhitzer M1, mit dem Versprechen »Der Energie- und Wassersparer«. Das passte in die Zeit. Die 80er Jahre waren das Jahrzehnt der Umwelt- und Friedensbewegung. Die Partei »Die Grünen« wurde gegründet, mit Katalysatoren reagierte die Automobilindustrie auf Abgasdiskussionen, deutsche Wälder waren massiv vom sauren Regen bedroht und FCKW wurde wegen des Ozonlochs verboten. Heute stehen wir erneut vor massiven Umweltherausforderungen. CLAGE ist bei der Botschaft geblieben, nur der Slogan »einfach effizient« hat sich mit der Zeit bewegt.

In jedem Bereich des täglichen Lebens haben wir die Chance, die Umwelt ein kleines Stück zu entlasten. Strom ist als Energiequelle in fast allen Bereichen gesetzt, selbst das Automobil wird elektrifiziert. Wenn man bedenkt, dass Strom zunehmend aus regenerativen Quellen stammt, scheint das auch logisch. Dass man mit den Durchlauferhitzern einen aktiven Beitrag zum Umweltschutz leisten kann, weiß man in Lüneburg schon lange. Das staatliche Förderprogramm für den Ersatz alter Durchlauferhitzer durch vollelektronische E-Komfortdurchlauferhitzer ist ein gutes Signal, dass die Botschaft langsam ankommt.

Aber die Energieeffizienz und der grüne Gedanke der Geräte reicht dem Hersteller aus Lüneburg nicht aus. Das Bewusstsein wird auch firmenintern gelebt und umgesetzt. »Bereits 2011 wurden wir von der Initiative des Landkreises Lüneburg als *Ökoprofit Betrieb* ausgezeichnet. Zwei Jahre später haben wir das Innovationsprojekt *Energiewende Made in Germany* unterstützt« erinnert sich Geschäftsführer Jörg Gerdes. Wenige Jahre später wurde fast die komplette Beleuchtung der Firmengebäude auf LED umgestellt und seit 2019 produziert CLAGE mit Strom aus 100% regenerativen Quellen. Nach und nach wird die komplette Flotte von CLAGE auf Elektro- oder Hybridfahrzeuge umgestellt.

Auf der Internetseite heißt es »Die Umwelt zu schützen, ist für die CLAGE GmbH eine Verpflichtung gegenüber Kunden, Mitmenschen und nachfolgenden Generationen. Das Umweltmanagement des Unternehmens ist nach den hohen Anforderungen der Umweltrichtlinie DIN EN ISO 14001:2015 zertifiziert«. Auf Nachfrage bei Axel Ludewigs, dem ISO Umweltbeauftragten des Unternehmens, nennt uns dieser Themen der Müllvermeidung und Energieeinsparung. »Ab diesem Jahr nutzen wir auch Verpackungsalternativen aus Graspapier. Die Wellpappe hat einen Grasanteil von 30% und das dafür genutzte Gras stammt von ungenutzten Ausgleichsflächen. Qualitativ steht die Pappe normaler Wellpappe in nichts nach und wertvolle Ressourcen werden so einfach gespart. Lediglich die Einkaufskosten sind leicht gestiegen. Aber auch bei den

Recycling

Wertstoffe aus Altgeräten werden recycelt oder gehen in den Produktionskreislauf zurück.



Gehört zur DNA

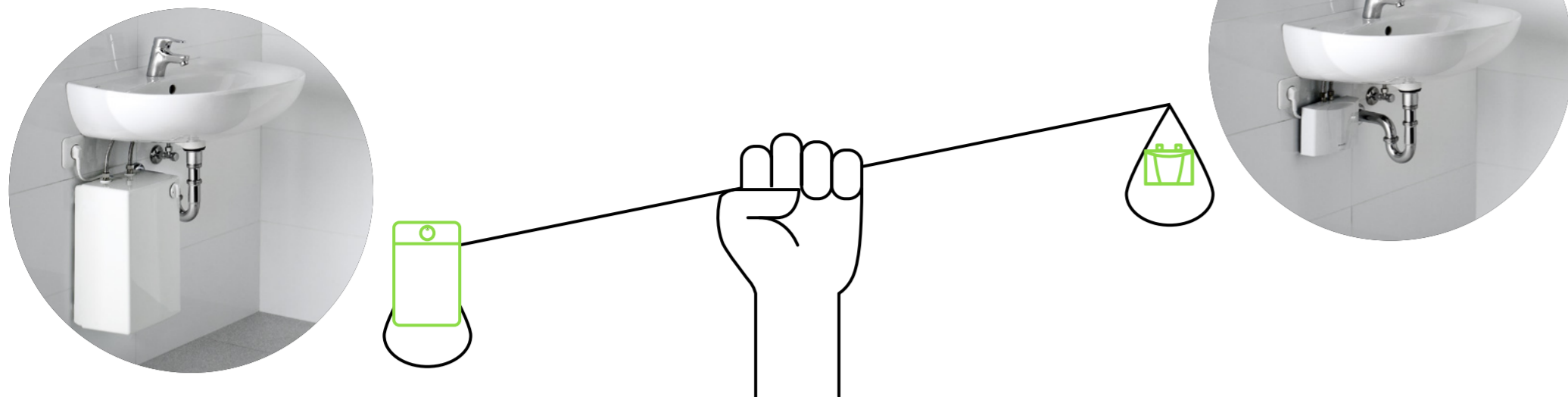
Schon seit den 80er Jahren wird die Energieeffizienz in den Fokus gestellt.



Effizient gebaut

Bei den modernen Gebäuden wurde auf eine energieeffiziente Bauweise geachtet.





5 L Kleinspeicher vs. MCX Blue

Fakten 5 L Kleinspeicher

ca. 10 Mio.

Kleinspeicher sind in Deutschland verbaut (Expertenschätzung)

600.000

werden **jährlich** verkauft (Expertenschätzung)

Einsparung mit MCX Blue

0,25 kWh/Tag

Kilowattstunden **Einsparung von Bereitschaftsenergie** mit einem MCX Blue gegenüber einem älteren 5 L Kleinspeicher

912 GWh/Jahr

Gigawattstunden **Einsparung**, wenn man 10 Mio. Kleinspeicher durch E-Kleindurchlauferhitzer ersetzen würde

= 480.000 Tonnen CO₂

Und wieviel CO₂ ist das etwa?

640.000

Flüge pro Passagier von Düsseldorf nach Mallorca hin u. zurück, Economy, pro Passagier 0,75 Tonnen CO₂

240.000

Autos ein Jahr lang fahren
2 Tonnen CO₂, Mittelklassewagen, 12.000 km

56.000

Pro-Kopf-Emissionen pro Jahr von Bundesbürgern
8,6 Tonnen pro Kopf 2018 (Statista)



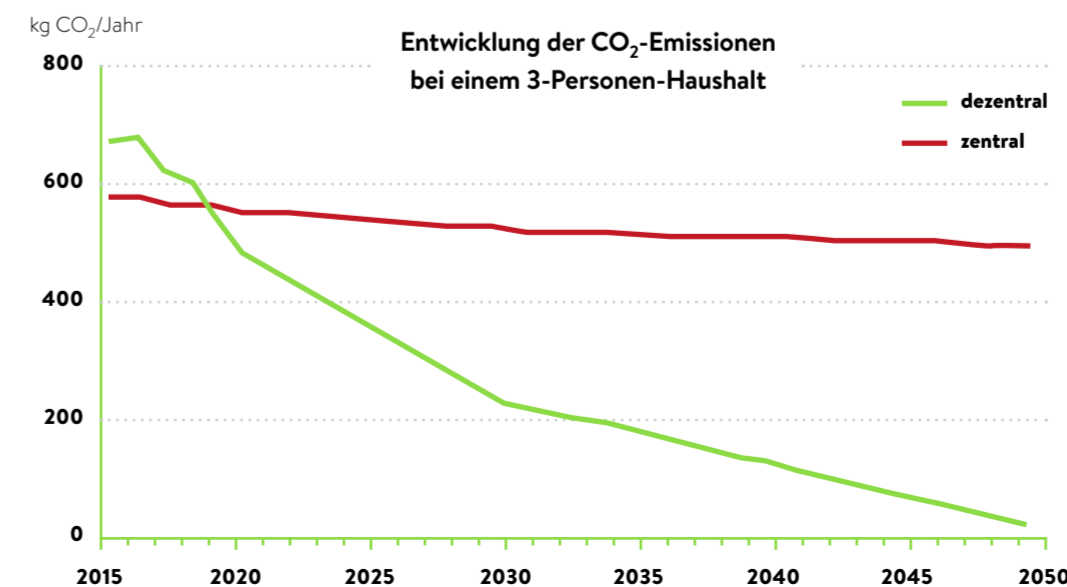
Zentral vs. Dezentral



Bei Kopplung der Warmwasserversorgung an das Heizungssystem wird Wasser in einem zentralen Speicher erwärmt und durch ein zusätzliches Leitungssystem zu den Entnahmestellen geleitet. Aufgrund hygienischer Anforderungen muss es bei langen Leitungswegen auf min. 60°C erhitzt werden. Die Temperatur wird später durch das Zumischen von kaltem Wasser reduziert. Bei alten Gebäuden mit sehr hohem Heizwärmebedarf kann das sinnvoll sein, bei Renovierungen und Neubauten, die den Nieder-temperaturbereich nutzen, ist das Speichern und Weiterleiten von 60°C heißem Wasser mit hohen Energieverlusten verbunden. Diese unterteilen sich bei der zentralen Warmwasserbereitung in Zirkulations-, Verteil-, Anlauf- und Speicherverluste. Im Einfamilienhaus betragen diese Verluste min. 40% des gesamten Energiebedarfs. Hinzu kommen die höheren Investitionskosten gegenüber der dezentralen Lösung.

Quelle: Endbericht der FFE Forschungsgesellschaft für Energiewirtschaft mbH 2011

Energiesparend ist die Trennung von Warmwasser und der zentralen Heizung. Elektronische Durchlauferhitzer werden an den jeweiligen Entnahmestellen installiert und erhitzen das Wasser genau in den Mengen und Temperaturen, die wirklich gebraucht werden. Das Wasser wird direkt beim Durchströmen des Gerätes erhitzt. Beim Schließen der Armatur schaltet sich der E-Durchlauferhitzer automatisch wieder aus. Da E-Durchlauferhitzer kein Wasser bevorraten müssen, fallen die Geräte-Abmessungen sehr klein aus. Die Geräte können offen auf Putz sowie versteckt z. B. in einem Badmöbel, in einer Vorwand oder hinter einer Revisionsklappe installiert werden. Auch nebeneinanderliegende Räume können so versorgt werden. Fernbedienungen oder die Steuerung per Tablet oder Smartphone ermöglichen dann die Einstellung des E-Durchlauferhitzers.



Sinkende CO₂ Emissionen von Strom.

Während die CO₂-Emissionen pro Kilowattstunde durch den Ausbau der erneuerbaren Energien für Strom stetig sinken, bleiben diese für fossile Brennstoffe wie z.B. Gas nahezu identisch. Bereits 2020 hat ein dezentrales Warmwassersystem mit Strom weniger CO₂-Emissionen als ein zentrales System mit Gas zu verzeichnen*. Hinzu kommen die oben genannten Einsparungen mit dem dezentralen System.

Wer heute auf effiziente strombasierte Technologien setzt, investiert in eine CO₂-neutrale Zukunft!

Quelle: INAS-Studie
*Die Werte bis 2018 sind berechnet. Die Werte für 2020, 2030 und 2050 sind Prognosen auf Basis des K595-Szenarios (bis zum Jahr 2050 Treibhausgasemissionsminderung von 95% gegenüber 1990).

Abfall vermeiden. *Umwelt schützen.* Ressourcen schonen.

Verpackungen aus Graspapier

Wellpappe mit 30% Grasanteil schont wertvolle Ressourcen der Natur.



Energiesparmodus

Viele der Durchlauferhitzer sind mit einem besonders effizienten Energiesparmodus ausgestattet.



100% regenerativer Strom

Das gesamte Unternehmen inkl. der Produktion wird mit Ökostrom betrieben.



Palettenverpackung ohne Folie

Mit wiederverwendbaren Palettengummibändern werden jährlich über 67km Kunststoffolie eingespart.



Umweltfreundliche Werbemittel

Bei Drucksachen und Werbemitteln wird auf umweltfreundliche und zertifizierte Alternativen geachtet.



Papiereinsparung

Der hohe Digitalisierungsgrad im Unternehmen vermeidet eine Menge Papierabfall.

Trinkwassersystem für Mitarbeiter

Keine Kisten, keine Logistik und keine Plastikflaschen dank des Trinkwassersystems Zip HydroTap®.



LED Beleuchtung

Nahezu alle konventionellen Leuchtmittel im Unternehmen (inkl. Produktion) wurden durch LED Technik ersetzt.



Elektroschrauber

In der Produktion werden Druckluft- durch sparsamere Elektroschrauber ersetzt.

Elektromobilität

Nach und nach wird die Flotte auf Elektro- oder Hybridfahrzeuge umgestellt.



WIR WERDEN IMMER GRÜNER.

NEW. TOUCH. NEXT.



reddot award 2019
winner

DEX Next

Der DEX Next ist mehr als nur ein kleiner Bruder des DSX Touch. Die komfortable Steuerung des DEX Next erfolgt über das stromsparende innovative E-Paper-Display mit Echtglasabdeckung und Sensortasten. Bis zu vier Nutzerprofile mit verschiedenen Anwendungen lassen sich individuell anpassen. Die Verbrauchswerte an Strom und Warmwasser werden durch das Gerät gespeichert und können in der Statistik eingesehen werden.

DSX Touch

Der neue DSX Touch ist das Topmodell der elektronisch geregelten E-Komfortdurchlauferhitzer für Dusche und Bad. Neu: Design, Innenleben, benutzerfreundlichere Bedienung. Modernste Technik, langlebige Materialien und die kompakte Bauweise sorgen für hohe Qualität und sind ressourcenschonend. Das Gerät wird intuitiv über das neue Touchdisplay aus Echtglas bedient. Durch die integrierte Bluetooth- und WLAN-Funktion kann das Gerät per Smartphone, Tablet, Alexa oder Fernbedienung gesteuert werden. Die App »Smart Control« erleichtert die Inbetriebnahme und Wartung des Gerätes. Hier können auch individuelle Verbrauchswerte von mehreren Nutzern angezeigt werden. Eine elektronische Wasserstopp-Funktion sorgt für Sicherheit und einfache Wannenföfüllung. Wassermengen-Sensoren garantieren den vollen Komfort auch bei niedrigem Wasserdruck. Das Gerät ist dadurch auch sehr gut für den Einsatz von Wasserspararmaturen mit Strahlreglern geeignet.

DCX Next

Der DCX Next für das mittlere Preissegment reiht sich hervorragend in die Serie der neuen D-Geräte ein. Mit dem Ein-Tasten-Bedienfeld kann man die Temperatur schnell und einfach in 5 Stufen einstellen. Unterschiedlich farbige LED sind im Kreis angeordnet und greifen so das Tachodesign des DSX Touch und DEX Next auf. Der DCX Next ist also ein richtiges Familienmitglied unter den E-Komfortdurchlauferhitzern von CLAGE.

Nähere Infos zu den neuen E-Komfortdurchlauferhitzern und allen anderen Geräten von CLAGE finden Sie im Katalog oder auf clage.de

Verstecken spielen.



Bei dieser Installation lässt sich die gewünschte Temperatur bequem einstellen.

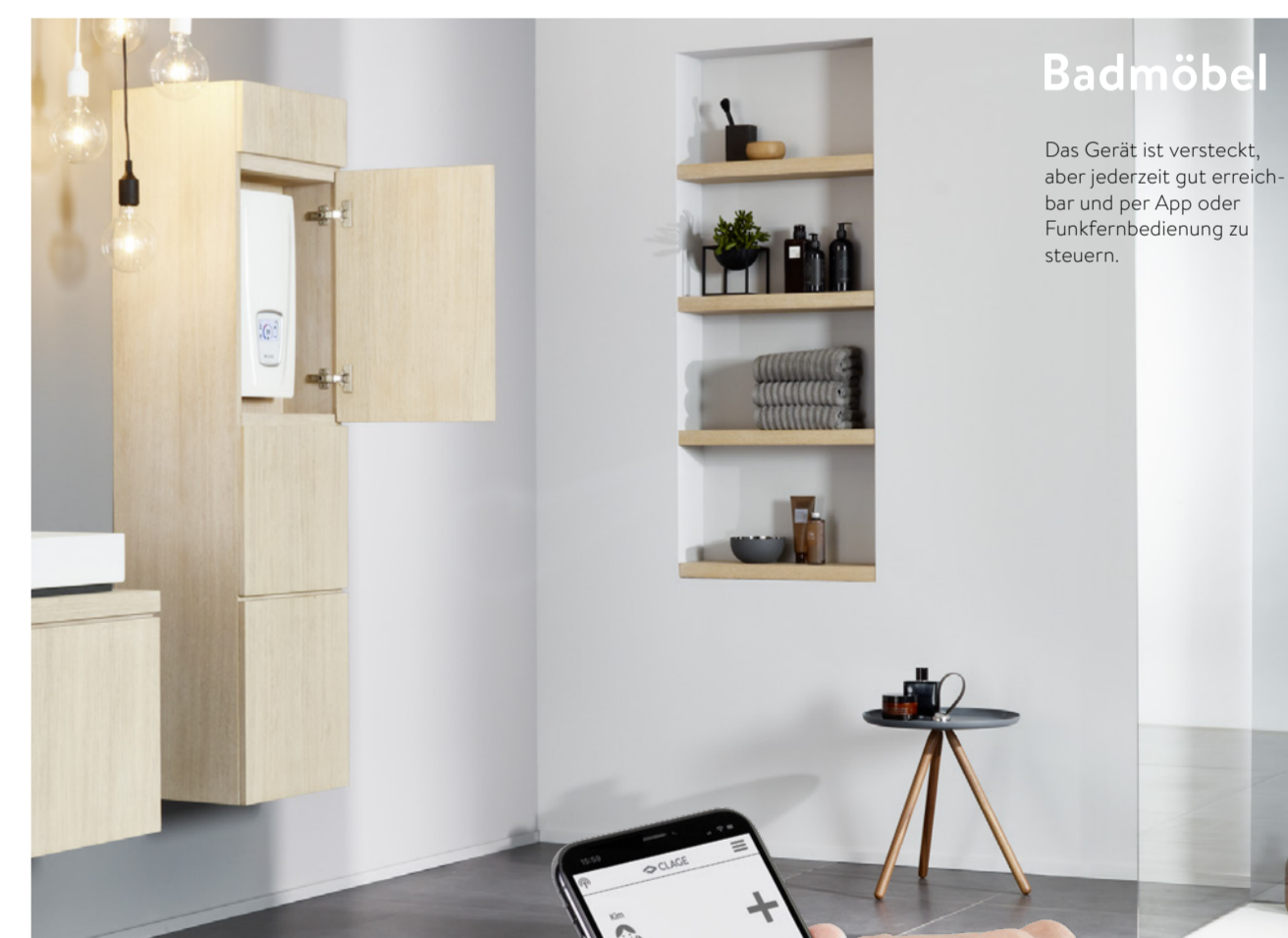


Der E-Komfortdurchlauferhitzer wird offen in Augenhöhe installiert, lässt sich bequem bedienen und wird so zum Designelement im Bad.



Ein Bad, viele Möglichkeiten. E-Komfortdurchlauferhitzer sind für fast jedes Bad geeignet. Ob an der Wand in Augenhöhe, unscheinbar im unteren Wandbereich für noch kürzere Leitungswege, versteckt im Badmöbel oder hinter einer Revisionsklappe – überall versorgen die Geräte komfortabel Handwaschbecken, Dusche und auch die Badewanne.

Das Gerät wird in der Vorwand mit einer Revisionsklappe integriert und lässt sich mit per App oder mit der Funkfernbedienung bedienen.



Das Gerät ist versteckt, aber jederzeit gut erreichbar und per App oder Funkfernbedienung zu steuern.



Amazon Echo

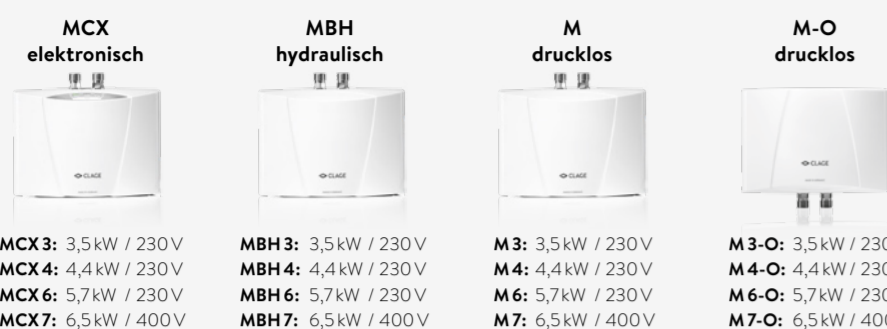
»Alexa, Warmwasser auf...« So kann es nun an jedem Handwaschbecken, an den Spülbecken in Küchen und in Dusche und Bad ertönen. Denn CLAGE E-Durchlauferhitzer kommunizieren über den CLAGE Home Server oder direkt über den DSX Touch auch mit der Sprachsteuerung Alexa von Amazon. Temperatur einstellen, Durchflussmengen abfragen und viele weitere Funktionen stehen dabei zur Verfügung.

Smart Control App

Mit der »Smart Control« App von CLAGE lässt sich die gesamte Warmwasserversorgung systemübergreifend für Tablets und Smartphones, die auf den Systemen iOS, Android, Windows oder Linux basieren bedienen. Voraussetzung ist entweder der neue DSX Touch mit integriertem WLAN oder ein CLAGE Home Server mit aktueller Software.

Sie können die E-Durchlauferhitzer bequem steuern und auswählen. Ein Blick auf den Bildschirm genügt, um Nutzungsdauer, Wasser- und Energieverbrauch sowie die Kosten für den gewählten Zeitraum zu prüfen. Der Nutzer kann sein Verbrauchsverhalten anpassen, Kosten sparen und somit die Umwelt schonen.





E-Kleindurchlauferhitzer für Handwaschbecken

Der E-Kleindurchlauferhitzer MCX ist die effiziente Warmwasserlösung am Handwaschbecken. Das Wasser wird nicht vorgeheizt, sondern direkt am Waschbecken erhitzt. Einfach und schnell Hände waschen mit perfekter Temperatur! Das Set MBX Lumino mit berührungsloser Armatur bietet zudem optimale Hygiene und Komfort.



WHT: 1,0 kW / 230V

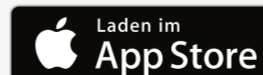
Händetrockner

Der Warmlufthändetrockner mit elektronischem Infrarot-Näherungsschalter für berührungsloses, vollautomatisches Ein- und Ausschalten ist optimal für gewerbliche Sanitärräume.



Smart Control

Die intelligente Warmwassersteuerung mit dem Tablet oder Smartphone per App »Smart Control«.



App im Apple Store für alle iOS Geräte ab Version 9

App bei Google Play für alle Android Geräte ab Version 4.4



CLAGE Home Server

Über den CLAGE Home Server, der über Funk und WLAN die Verbindung zwischen den E-Durchlauferhitzern und dem Smartphone oder Tablet herstellt, werden die Systeme gesteuert.



E-Komfortdurchlauferhitzer für Dusche und Bad

Eine warme Dusche oder ein wohliges Bad sind ein echter Genuss, vor allem, wenn unbegrenzt lange warmes Wasser exakt in Wunschtemperatur zur Verfügung steht. Der E-Durchlauferhitzer DSX Touch bietet diesen Komfort bei geringem Energieverbrauch. Ein »Touch« genügt und das Wasser hat die richtige Temperatur – sekundenschnell und ohne Zumischen von kaltem Wasser.



E-Kompaktdurchlauferhitzer für die Küche

Der CFX-U ist die clevere Lösung für die energieeffiziente Heißwasserversorgung der Küchenspüle. Das kompakte Gerät wird platzsparend unter der Spüle installiert und die Funkfernbedienung ermöglicht eine bequeme Temperatureinstellung. So werden Leitungs- und Wärmeverluste vermieden.

WS-Hybrid

Die Wohnungsübergabestation mit integriertem Heizkreis und Plattenwärmetauscher und mit integriertem E-Durchlauferhitzer, dient zur hygienischen Trinkwasserversorgung in einer Wohnung.



WS-Hybrid: 13 oder 21 kW / 400V

MCX BLUE

Der Effiziente

Das Set »MCX Blue« aus E-Kleindurchlauferhitzer und Spezialarmatur ist die optimale Lösung für moderne Handwaschbecken.

Intelligente Elektronik zur Regelung der Heizleistung für die bedarfsgerechte Warmwasserbereitung, neue Strömungstechnik, optimaler Wasserstrahl bei sehr sparsamem Verbrauch – das zeichnet das Set aus. Die Temperatur kann am Gerät auf 35 °C, 38 °C oder 45 °C eingestellt werden. Farbige LEDs zeigen die gewählte Temperatur an. Die Armatur liefert beim Öffnen sofort warmes Wasser. Mit Spezialkomponenten aus der Medizintechnik erfüllt sie höchste Anforderungen an die Trinkwasserhygiene. Die optimierten Wasserwege sind aus nickel- und bleifreien Materialien und sorgen für 80 % weniger stehendes Wasser im Armaturenkörper im Vergleich zu herkömmlichen Einhebelmischern. EASY FIX® sichert eine schnelle Befestigung. MCX Blue spart bis zu 85 % Betriebskosten gegenüber herkömmlichen Speichersystemen.



> Spot ansehen



CFX-U

Der Gradgenaue

Der E-Kompaktdurchlauferhitzer CFX-U steht für die energieeffiziente Heißwasserversorgung der Küchenspüle.

Die Nutztemperatur kann bequem per Funkfernbedienung (im Lieferumfang enthalten) zwischen 20 °C und 60 °C gradgenau eingestellt werden. Das kompakte Gerät wird platzsparend direkt unter der Spüle installiert und erwärmt das Wasser nur dann, wenn es gebraucht wird – direkt an der Zapfstelle! Lange Leitungswege und die damit auftretenden Energie- und Wasserverluste einer zentralen Warmwasserversorgung entfallen. Gegenüber herkömmlichen Kleinspeichern spart der Untertischdurchlauferhitzer bis zu 40 % Energie.



> Spot ansehen

DSX TOUCH

Der Intuitive

Der E-Komfortdurchlauferhitzer DSX Touch macht Ihr Bad zur Wellness-Oase.

Das zeitlos designte Gerät ist mit dem Touchdisplay oder mit der mitgelieferten Bluetooth-Fernbedienung einstellbar. Das intuitive Display mit Touchtronic® bietet optimalen Bedienkomfort und viele Einstellungsoptionen. So kann u. a. die Temperatur bequem zwischen 20 °C und 60 °C gradgenau eingestellt, mehrere Nutzer mit individuellen Temperaturprofilen festgelegt, Sparziele definiert und die individuellen Bedürfnisse eingestellt werden. Der vollelektronische Durchlauferhitzer DSX Touch bietet diesen Komfort bei geringem Energieverbrauch.

Unbegrenzt lange Warmwasser in exakter Wunschttemperatur! Ein »Touch« genügt und das Wasser hat die richtige Temperatur – sekundenschnell und ohne Zumischen von kaltem Wasser. Das spart Wasser und Energie. Lassen auch Sie sich davon berühren.



> Spot ansehen



IN DUSCHE UND BAD



Das perfekte Trio

Zip ist hip!

CLAGE bietet mit den Zip Armaturen für jede Anwendung oder Küchengestaltung die optisch und technisch passende Lösung an. Neben der »Classic« und »Arc« Designarmatur erweitert die »All-In-One«, die eine zweite Armatur für das Leitungswasser überflüssig macht, das Sortiment. Alle Armaturen sind in drei verschiedenen Oberflächenausführungen verfügbar, womit insbesondere der Individualität designorientierter Kunden keine Grenzen gesetzt sind.

Die Armaturen
»Classic« und »Arc« können allein-
stehend mit Tableau oder direkt
an der Spüle installiert werden.
Beide Armaturen sind in den drei
Oberflächen erhältlich.

Das Trinkwassersystem Zip HydroTap® ist in gewerblichen, privaten und öffentlichen Bereichen äußerst praktisch. Sie entscheiden, ob das Wasser sofort per Tastendruck kochend, still gekühlt oder sprudelnd aus der Armatur fließen soll. Durch den Wegfall von Wasserkochern und Wasserkisten und dem damit verbundenen Logistikaufwand, trägt jeder Zip Kunde einen Teil zum Umweltschutz bei.



Das Untertischgerät
mit Touchdisplay unter der Spüle
für kochendes, still gekühltes oder
sprudelndes Trinkwasser.



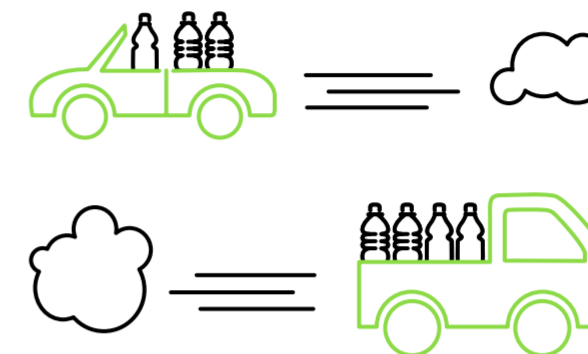
»AIO«
Die Armatur für gefiltertes Trinkwasser (kochend, still und sprudelnd) und normales Leitungswasser zum Spülen oder Händewaschen, das durch getrennte Leitungen fließt. Die Armatur wird direkt an der Spüle installiert und ist in drei attraktiven Oberflächen verfügbar.



Mit Trinkwassersystemen schonen Sie die Umwelt, und Ihr Portemonnaie!

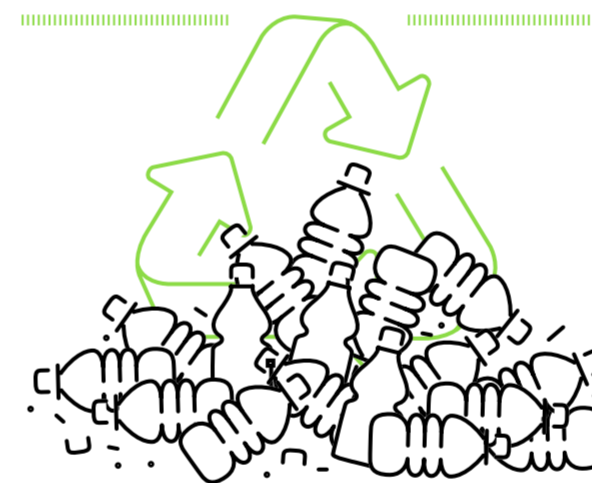
Logistik = CO₂

Der Transport des Flaschenwassers ist bei den meist langen Lieferwegen energieaufwendig, erfordert ein hohes Maß an Logistik und ist zudem noch umweltbelastend. Das gilt natürlich für die Glasflasche wie für die PET-Flasche gleichermaßen. Das für den Transport des Wassers verwendete Erdöl und die damit verbundene CO₂-Belastung bei der Verbrennung, machen Mineralwasser noch bedenklicher für die Umwelt.



Bis zu 500 Jahre

kann es dauern, bis Plastik zerfällt.



Wenig Recycling

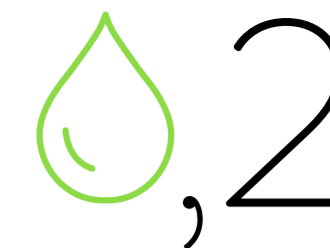
Pfand heißt nicht gleich Recycling. Etwa 80% der PET-Flaschen in den USA werden nicht recycelt. In Europa werden 48,4% der PET-Flaschen eingesammelt. Die Flaschen erhöhen das Volumen des Hausmülls extrem, so dass Deponien in den Ländern, in denen Restmüll überhaupt noch deponiert wird, schneller gefüllt werden.



Bis zu 1000 X

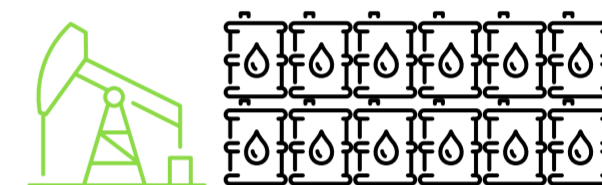
umweltfreundlicher als abgefülltes Flaschenwasser ist Wasser aus dem Wasserhahn.

- Quellen:**
- > Spiegel Online
 - > Frankfurter Allgemeine
 - > Das Bundesamt für Risikobewertung
 - > Statistisches Bundesamt
 - > Umweltbundesamt
 - > swissinfo (2006)
 - > Zip Industries
 - > www.trinkwasser-wissen.net
 - > Deutsche Umwelthilfe e.V.
 - > Gesellschaft für Konsumforschung
 - > Bundesverband des Deutschen Getränkefachhandels e.V.
 - > Umweltinstitut München e.V.



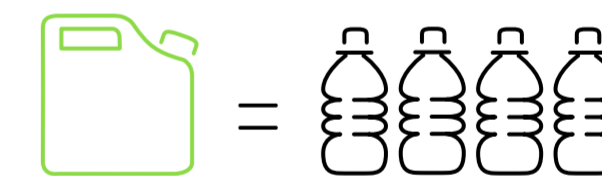
Cent für 1 Liter Leitungswasser in Deutschland

Damit ist Deutschland in Europa schon Spitzenreiter. Ein Liter Mineralwasser aus dem Supermarkt kostet im Vergleich zwischen 19 und 50 Cent. Für einen Euro bekommt man etwa 500 Liter Leitungswasser, aber nur 2 bis 5 Flaschen Mineralwasser. Neben dem Preis sprechen aber vor allem ökologische Aspekte für Leitungswasser.



Alleine in den USA

werden jährlich rund 40 Milliarden mit Wasser gefüllte PET-Flaschen verbraucht. Für die Herstellung werden 17 Millionen Barrel Rohöl benötigt. Das entspricht ungefähr dem Kraftstoff, den 1 Million Fahrzeuge benötigen, um für 12 Monate auf den Straßen zu fahren!

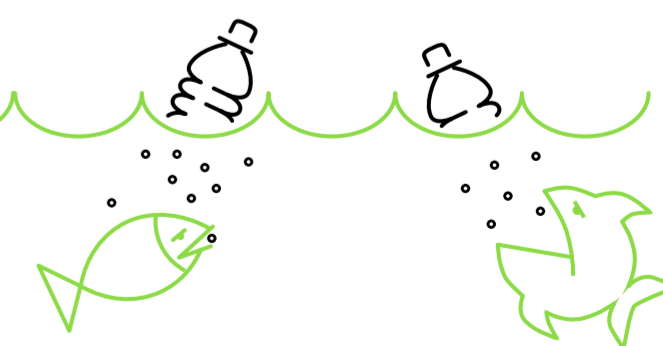


1 Liter Mineralöl = 4 – 5 PET Flaschen

Bis zu einem Liter Mineralöl wird verwendet, um ca. 4 – 5 PET-Flaschen herzustellen. Hinzu kommt der Kraftstoffverbrauch für den Transport.

Umweltbelastungen und Plastik in der Nahrungskette

In vielen Entwicklungsländern erfolgt die Entsorgung des Restmülls oft über Flüsse. Alle Materialien mit einer geringeren Dichte als Süß- oder Salzwasser, wozu auch PET-Flaschen zählen, schwimmen als Treibgut und Plastikmüll in den Ozeanen oder verunstaten die Küsten und Strände. Jährlich sterben weltweit ca. 100.000 Schildkröten und Meeressäuger durch Plastikmüll. Zudem macht Plastik 60% des gesamten Mülls in den Weltmeeren aus. So gelangt auch Plastik in unsere Nahrungskette. Plastikmüll zersetzt sich in kleinste Partikel und wird von Fischen und anderen Meerestieren aufgenommen. Und am Ende der Nahrungskette steht der Mensch.





Wohnglück SMARTHAUS



»Alexa,
Dusche auf
38 Grad«



Fotos: planet c/Studioraum
Illustration Querschnitt: dieKleinert.de/Martin Peschkes

REFERENZ SMARTHAUS

Smart ist nicht nur das 25-Quadratmeter-Haus, sondern auch die Warmwasserversorgung. Der E-Durchlauferhitzer DSX Touch von CLAGE erwärmt hier das Wasser energieeffizient, wassersparend und komfortabel.

Smart Living, Tiny Houses und Nachhaltigkeit sind die drei großen Zukunftstrends beim Bauen und Wohnen. In Zusammenarbeit mit den Berliner Architekten Simon Becker und Andreas Rauch von Cabin One ist eines der fortschrittlichsten Smarthäuser Deutschlands entstanden. Das Wohnglück-SMARTHAUS ist ein hochfunktional gestalteter Systembau aus nachhaltigen Materialien, der auf kleinstem Raum alle Wohnbereiche vereint und der mit smarter Technik ausgestattet ist. Auf einer Grundfläche von 2,50 mal 10 Metern sind Eingangsbereich, Bad mit Dusche und WC, Wohnraum und Küche sowie eine erhöhte Schlafebene untergebracht. Das Haus produziert seinen eigenen Solarstrom.

Und in dem Haus ist alles vernetzt – Lichtsteuerung, Beschattung, Lüftung, Sicherheit, Heizung, Sound, Türkommunikation und Warmwasser. Und die Geräte gehorchen aufs Wort. »Alexa, Dusche auf 38 Grad« und der E-Durchlauferhitzer DSX Touch erwärmt das Wasser genau in den gewünschten Mengen und Temperaturen. Das Musterhaus tourte im Sommer 2019 durch 17 Städte Deutschlands. Hier konnte man sich im Wohnglück-SMARTHAUS von Fachleuten beraten lassen, für eine Nacht Probeschlafen oder einfach neugierig vorbeischaun.



50 Hertz
IN BERLIN



Puma
IN HERZOGENAURACH



Elbphilharmonie
IN HAMBURG



Jungheinrich
IN HAMBURG

Foto: Sebastian Glombik



Die Welle
IN FRANKFURT



Loftdepot
IN BERLIN



dm
IN SCHONDORF



Tanzende Türme
IN HAMBURG



Height 1
IN HAMBURG



Opernturm
IN FRANKFURT



EgeTrans
IN MARBACH AM NECKAR

Made in Germany 

Energieeffizienz – unsere leichteste Übung.



Unser Beitrag für eine nachhaltige Energiewende:

Niedrige Investitionskosten, hoher Komfort, geringerer Energie- und Wasserverbrauch – die dezentrale Warmwasserversorgung mit modernen und energieeffizienten E-Durchlauferhitzern für Handwaschbecken, Küche, Dusche und Bad sollte Sie entspannen.

CLAGE GmbH | Pirolweg 4 | 21337 Lüneburg | www.clage.de

 **CLAGE**