

- 
- Verstärkung durch Sakret und Diessner
  - Go2morrow – unser Weg nach Morgen
  - Sanieren? Natürlich wohngesund!

Was gibt's Neues bei Baumit?

# Neuheiten

*& Highlights*

# 2023



Erfahren Sie mehr mit der Snoopstar App oder über den Snoop-Code.

Heiko Werf, Geschäftsführer und Helmut Batscheider, Geschäftsbereichsleitung Vertrieb

# Auf dem Weg



An Veränderungen mangelt es uns nicht. Ganz im Gegenteil, durch die Corona-Pandemie, Rohstoffknappheit, Klimakrise und spätestens mit dem Überfall auf die Ukraine leben wir mit dem Wissen: Die Zukunft ist schwerer planbar – für Sie als unsere Kunden, für uns als Unternehmen und für alle diejenigen, die wir gemeinsam bei Bauprojekten unterstützen. Baumit hat sich deshalb auf den Weg gemacht. Auf den Weg zu mehr Umweltschutz, auf den Weg zu einfacheren Produkten und auf den Weg zu noch besserer Versorgung vor Ort. So möchten wir weiter wachsen und auch in bewegten Zeiten Ihr zuverlässiger Partner in der Region sein.

Wie sieht dieser Weg aus? Wie weit sind wir schon? Und wie weit gehen wir im Jahr 2023? Gerne zeigen wir es Ihnen in dieser Ausgabe unserer Baumit Neuheiten.

### Mehr Nachhaltigkeit

Alles rund um das Thema Nachhaltigkeit heißt bei uns Go2morrow. Und nicht nur in Deutschland, sondern in allen 25 Ländern der Baumit Gruppe sind wir auf dem Weg zu mehr Umweltschutz. Wir zeigen Ihnen wie.

### Mehr Sanierung

Sanieren? Natürlich wohngesund! So lautet unser Credo für die Zukunft. Der Bedarf für die Sanierung, Renovierung und Modernisierung von Gebäuden wird weiter zunehmen. Wir haben die richtigen Produkte und setzen mit dem Thema Wohngesundheit sogar noch eins drauf.

### Mehr Farbe

Mit der Akquisition der Firma Diessner konnten wir unsere Kompetenz im Bereich der Farben weiter ausbauen. Gleichzeitig haben

wir unseren Farbfächer um 180 trendige neue Farbtöne vergrößert. Wir geben Ihnen Beispiele, warum Schlammtöne und Natur stark im Trend liegen.

Nun wünschen wir Ihnen einen positiven Jahresabschluss und eine besinnliche Zeit für sich, Ihre Familie und Ihr Team.

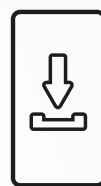
**Lassen Sie uns den Weg in 2023 gemeinsam gehen, wir freuen uns darauf.**

## ENTDECKEN SIE MEHR MIT SNOOPSTAR

Wenn Sie Ihr Handy zücken und unsere neue Lieblings-App mit dem QR-Code herunterladen, haben wir noch eine Kleinigkeit für Sie: Halten Sie Ihr Handy mit offener Snoopstar-App über die ganze Seite und wir werden zum Leben erweckt.



**DIESEN QR-CODE SCANNEN**



**SNOOPSTAR KOSTENLOS LADEN**



**SEITE SCANNEN**



**MEHR ERFAHREN**

## INHALT

<p><b>Sakret + Diessner</b></p> <p>Eine Frage der Kompetenzen</p>	<p>4 – 5</p>	<p><b>Baumits Beste</b></p> <p>Der Club der Besten mit 35 Allrounder-Produkten</p>	<p>18 – 19</p>
<hr/>			
<p><b>Go2morrow</b></p> <p>Unser Schritt nach Morgen</p>	<p>6 – 7</p>	<p><b>Einfach effizient auf der Baustelle</b></p> <p>Baumit hat die passenden Produkte</p>	<p>20</p>
<hr/>			
<p><b>Wir sind Wohngesundheit</b></p> <p>Unser umfassendes, wohngesundes Produktprogramm</p>	<p>8 – 9</p>	<p><b>Akademie 2023</b></p> <p>Mit Weiterbildung gegen den Fachkräftemangel</p>	<p>21</p>
<hr/>			
<p><b>Sanieren? Natürlich wohngesund!</b></p> <p>Der wohngesunde Unterschied bei der Sanierung</p>	<p>10 – 11</p>	<p><b>Save the date</b></p> <p>Messe BAU + Allgäuer Baufachkongress</p>	<p>22</p>
<hr/>			
<p><b>KlimaFassade</b></p> <p>Die diffusionsoffene Dämmung für schnellere Austrocknung bei Neubau und Sanierung</p>	<p>12 – 13</p>	<p><b>Baumit in den sozialen Medien</b></p> <p>Folgen Sie uns!</p>	<p>23</p>
<hr/>			
<p><b>multiFill LTM 81</b></p> <p>Unser vollmineralischer „Multitasking-Mörtel“, der fast alles kann!</p>	<p>14 – 15</p>	<p><b>Life Challenge</b></p> <p>Baumit prämiert alle zwei Jahre die schönsten Fassaden Europas</p>	<p>24 – 27</p>
<hr/>			
<p><b>Das neue Life® Farbsystem</b></p> <p>180 neue Trendfarbtöne im Angebot</p>	<p>16</p>	<p><b>Unsere Services von A - Z</b></p> <p>Baumit prämiert alle zwei Jahre die schönsten Fassaden Europas</p>	<p>28 – 29</p>
<hr/>			
<p><b>Was gibt es sonst noch Neues?</b></p> <p>Auf einen Blick</p>	<p>17</p>	<p><b>Ansprechpartner</b></p> <p>Das Vertriebsteam von Baumit auf einen Blick</p>	<p>30 – 31</p>



**Herzlich  
willkommen**  
zur Pressekonferenz



## Eine Frage der Kompetenzen

„Jeder macht, was er am besten kann“ ist das vielleicht wichtigste Zitat der Volkswirtschaftslehre. In unserem schwierigen Marktumfeld ist das Konzentrieren auf die wesentlichen Stärken wichtiger denn je. Mit der Akquisition von Sakret und Diessner konnten wir zwei Partner gewinnen, die in ihren Bereichen besondere Kompetenzen mitbringen und unser Produktportfolio verstärken. So bringt Sakret beispielsweise im Bereich der Betoninstandsetzung und auch bei der Fliesen- und Bodentechnik Experten-Knowhow mit, während Diessner im Bereich der Fassaden- und Innenfarben besonders versiert ist. Nun galt es, die Weichen für die Zukunft zu stellen und herauszuarbeiten, welches Unternehmen was „am besten kann“. Hierbei ging es nicht nur um einzelne Produktbereiche, sondern um alle Abteilungen. Denn auch die Mitarbeiterinnen und Mitarbeiter bringen Kompetenzen und besondere Stärken in die Unternehmen ein.

### **Integrationsteams für reibungslosen Übergang**

Nach dem formellen Übergang sorgen Integrations-Teams dafür, dass in allen Unternehmensbereichen eine Übersicht über die Prozesse und Details entsteht. Gleichzeitig werden erste, leicht zu realisierende Synergien identifiziert und in einer Zeitschiene die Umsetzung festgehalten. Nachdem wir uns in 2022 „sortiert haben“, startet in 2023 die konkrete Zusammenarbeit.

### **Gemeinsam gewinnen**

Auf der ersten gemeinsamen Pressekonferenz wurden bereits im August die Eckpfeiler fixiert, mit denen alle drei Unternehmen künftig wachsen wollen. Unter dem Motto „gemeinsam gewinnen“ ergeben sich für unsere Kunden alle Vorteile aus der Weiterführung der Unternehmen sowie der schrittweisen Ergänzung der Portfolios.

- Alle starken Marken und Ansprechpartner bleiben bestehen.
- Bei Bedarf unterstützen sich alle drei Vertriebsorganisationen
- Integrations-Teams sorgen für kurze Entscheidungswege bei Berührungspunkten im Markt

Wir freuen uns auf die gemeinsame Marktbearbeitung mit Ihnen und künftige Projekte, in die wir die hinzugewonnene Kompetenz einfließen lassen können.







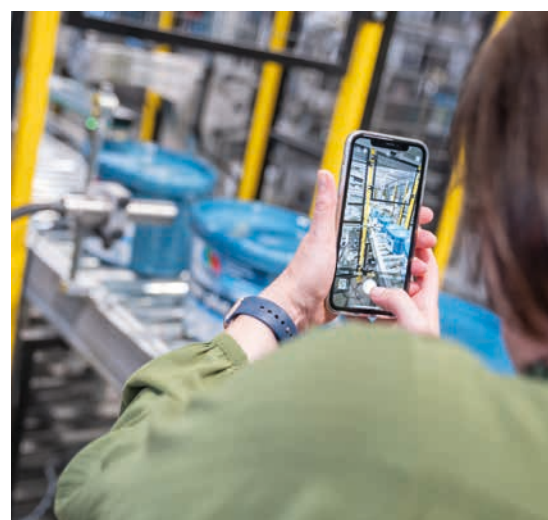
Werksleiter Philipp Müller von Berneck stellt den Produktionsablauf vor.



Haben noch weitere innovative Ideen für die Zukunft: die beiden Baumit-Geschäftsführer Heiko Werf und Peter Sarantis.



Peter Sarantis, Heiko Werf und Thomas Ehebracht (v.l.n.r.) sehen großes Potential in der individuell für Diessner produzierten Robotik-Lösung in der Produktion.



Für großes Interesse sorgte auf der Pressekonferenz im Haus von Diessner die stark automatisierte Fertigungsstraße.





AdobeStock © Patrick Melvain

# GO2morrow

## Unser Schritt nach Morgen



AdobeStock © Wollfiser

Wir haben unser Verständnis von Nachhaltigkeit in drei Säulen fixiert, in denen wir nachhaltig wirtschaften wollen:

- | Soziales | Ökologie | Ökonomie |

Insbesondere im Bereich des verantwortungsvollen Umgangs mit der Umwelt und ihren Ressourcen forschen wir, investieren wir und verbessern uns in allen Bereichen. Das ist Go2morrow, unser Weg nach Morgen.

### Modernste Produktionstechnik

Bei der Produktion sind die Einsparung und Rückgewinnung von Energie immens wichtig. Das beste Beispiel ist unser neues Werk in Wittenborn.

### Rohstoffrückgewinnung

2 Werke in Deutschland werden in diesem Jahr mit der Fertigungstechnik ausgestattet, um rezyklierte Gesteinskörnung verarbeiten zu können. Mit diesem Millionen-Invest startet Baumit in die Kreislaufwirtschaft, in der das Haus von heute das Rohstofflager von morgen ist.

### Baumit WDVS spart bis zu 5 Tonnen CO<sub>2</sub> pro Haus und Jahr

1 Haus mit dem Dämmsystem Baumit open spart pro Jahr fast 5 Tonnen CO<sub>2</sub> ein. Gleichzeitig beträgt die ökologische Amortisationsdauer für die gängigen Dämmsysteme wie EPS, Mineralwolle oder Holzfaser 0,7 bis 1 Jahr. Eine Wärmedämmung schützt damit nachhaltig das Klima.

### Innovative Rezeptur-Technologien

Ob Ionit zur aktiven Luftreinigung, Cool-Pigments für vermindertes Aufheizen der Fassaden oder die ganz neue CMP-Technology® – unsere Neuheiten besitzen Rezepturen der nächsten Generation. CMP erreicht dabei ein CO<sub>2</sub>-Einsparpotential von bis zu 50 %.





Erfahren Sie mehr über Go2morrow mit der Snoopstar App oder über den Snoop-Code.



### Nachwachsende Rohstoffe

Schon seit einigen Jahren setzen wir in Rezepturen nachwachsende Rohstoffe anstelle von synthetischen ein.

### Müllvermeidung

Ein Produkt ungeöffnet im Sack anmischen? Wir überdenken manche Abläufe im Baufortschritt neu. Dazu gehört auch der neue Garten- und Landschaftsbaumörtel GALA 44 ALL IN, dessen Sack sich im Mischer von selbst auflöst.

### Multiprodukte für effizientere Baustellenlogistik

Spezialprodukte sind wichtig. Multiprodukte mit einem weiten Einsatzfeld bieten jedoch klare Vorteile bei einer schlanken Lagerhaltung und bei der Vermeidung von Mehrfachanfahrten. Deshalb liegt unser Fokus auf den Baustellen-Allroundern.

### Bauen und Wohnen der Zukunft

Im VIVA-Forschungspark untersuchen wir unterschiedliche Bauweisen. Wir wissen: Die beste Energie ist diejenige, die gar nicht erst produziert werden muss. Und das wird durch eine massive Bauweise und die entsprechende Dämmung erreicht.

### Energie- und Umweltmanagement

Es ist für uns eine Selbstverständlichkeit, Umweltmanagement nach ISO 14001 sowie unser Energiemanagement nach ISO 50001 aufgestellt zu haben. Hierin sind Ziele wie die sukzessive Umstellung von Treibgasstaplern auf Elektrostaplern oder auch die Senkung des standortbezogenen

relativen Energieverbrauchs festgeschrieben. Unsere EPDs (Produkt-Umweltdeklarationen) dokumentieren zudem die CO<sub>2</sub>-Bilanz unserer Produkte. Das sorgt für Transparenz bei der Öko-Bilanz.

**Von der Produkt- zur Lieferantenstrategie**  
Im Rahmen unserer Zertifizierung bei Natureplus wird geprüft, welche Entfernungen bei der Belieferung zurückgelegt werden müssen, welcher Abfall bei der Produktion anfällt, ob Kinderarbeit unterbunden wird und vieles mehr. Diesen Kriterien müssen sich auch Lieferanten unterwerfen.

**Dichtes Distributionsnetz für kurze Wege**  
Baumit ist zu 100 % handelstreu. Wir beliefern aus 10 Werksstandorten die Fachhändler

in der gesamten Bundesrepublik. Diese übernehmen die Logistikfunktion und sorgen im Vergleich für kürzere Wege und eine höhere Warenverfügbarkeit in der Region.



Ein Blick auf das Recycling-Material.



Ein Teil unserer modernen Anlagen für eine Kreislaufwirtschaft mit recyklierten Gesteinskörnungen.





# Wir sind Wohngesundheit

Unser Ziel war es, unseren Kunden ein umfassendes, wohngesundes Produktprogramm zu bieten – das haben wir geschafft und können mit Stolz behaupten: Baunit ist Wohngesundheit



Wir haben über 70 Produkte erfolgreich am eco-INSTITUT in Köln prüfen lassen. Das eco-INSTITUT prüft und bewertet in der Spuren- und Rückstandsanalytik gesundheitsgefährdende Chemikalien in vielen verschiedenen Materialien. Die Messgröße der flüchtigen Bestandteile der Produkte ist kleiner als  $0,3 \text{ mg/m}^3$  TVOC-Konzentration = Keine Reizung oder Beeinträchtigung des Wohlbefindens. Es findet jährlich eine Konformitätsprüfung statt, zur Verlängerung des Labels ist alle 2 Jahre eine komplette Neuprüfung erforderlich.





### Ökologischer Fußabdruck:

Die Umwelt-Produktdeklarationen (EPD Environmental Product Declaration) beinhalten Angaben zum Lebenszyklus des Bauproduktes, Ökobilanzkennwerte sowie Prüfergebnisse für eine Detailbewertung. Umwelt-Produktdeklarationen für Bauprodukte haben eine verbindliche, allgemeingültige Basis. Sie werden von Experten und Herstellern erstellt und werden von unabhängiger Seite geprüft.



Das europaweit größte Forschungsprojekt zum Vergleich unterschiedlicher Baustoffe und Bauweisen in Bezug auf die Auswirkungen von Baustoffen auf Gesundheit und Wohlbefinden. Die Auswertung der Analysen werden durch externe Forschungspartner durchgeführt: Österr. Institut für Baubiologie und Bauökologie (IBO), die FH Burgenland und die MedUni Wien.

VIVA-Park 3D Tour:



Das Qualitätszeichen für Bauprodukte ist das einzige europäische Umweltlabel, dem strenge wissenschaftliche Kriterien zu Grunde liegen und das auf drei Säulen beruht: Klimaschutz – saubere und effiziente Produktion, Wohngesundheit – Schutz von Umwelt und Gesundheit, Nachhaltigkeit – Rohstoffe aus nachhaltigen Quellen.



Produkte und Dienstleistungen, die mit dem Blauen Engel ausgezeichnet werden, sind umweltfreundlicher als vergleichbare, konventionelle Produkte und Dienstleistungen. Der Blaue Engel garantiert, dass die Produkte und Dienstleistungen hohe Ansprüche an Umwelt-, Gesundheits- und Gebrauchseigenschaften erfüllen. Das Umweltbundesamt prüft alle drei bis vier Jahre die Kriterien.



GEV-EMICODE® ist ein Zertifikat, das seit 1997 an Bauprodukte wie Verlegewerkstoffe und Grundierungen vergeben wird, die sich durch geringe Emissionen flüchtiger chemischer Verbindungen auszeichnen. Unsere zertifizierten Produkte sind in der Premiumkategorie eingestuft, da sie ein sehr geringes Niveau an Emissionswerten aufweisen.





**SANIEREN?**

Natürlich  
wohngesund!

# Der wohngesunde Unterschied bei der Sanierung

Der Sanierungs-Trend nimmt in Deutschland immer mehr zu. Zum einen trüben sich die Aussichten für den Neubau weiter ein, zum anderen erzielen renovierte und vor allem energetisch sanierte Gebäude deutlich höhere Marktpreise. Zu guter Letzt sorgt der demographische Wandel dafür, dass Wohneigentum vermehrt altersgerecht um- und ausgebaut wird.

Ob einfache Revitalisierung einer Fassade, umfangreiche Sanierung oder sogar das Wiederherstellen von historischen Gebäuden – es gibt für fast alle Einsatzfälle die passenden Sanierprodukte von Baumit.

Ein besonderes Ausrufezeichen können Sie jedoch setzen, wenn Sie bei einem Sanierfall gleich das Thema Wohngesundheit mit berücksichtigen.

## **1. Einfache Revitalisierung einer Fassade?**

Hier sorgt eine Fassadendämmung oder die Aufdopplung von Wärmedämm-Verbundsystemen für mehr Wohlfühlklima und bringt obendrein Förderungsmöglichkeiten mit sich.

## **2. Umfangreiche Sanierung von Mauerwerk, Fassade und Innenraum?**

Eine Vielzahl von Baumit-Produkten und insbesondere unsere Klima Kalkputze sind mit dem eco-Label als wohngesund zertifiziert, sodass Sie sicher und wohngesund sanieren können. Und zwar Mauerwerk, Böden und Wände vom Keller bis zum Dach.

## **3. Historische Sanierung?**

Hier ist besonders viel Sachverstand und Produktvielfalt gefragt. Die nötigen Putze und Mörtel und die dazugehörige Beratung erhalten Sie von uns – und auch hier lohnen

sich wohngesunde Produkte, die die Luftfeuchte regulieren und garantiert keine Schadstoffe mit ins Haus bringen.

**Was auch immer der Einsatzfall ist:  
Sanieren? Natürlich wohngesund!**







In jeder Produktrubrik finden sich wohngesunde Produkte!

- |                      |               |                       |                   |
|----------------------|---------------|-----------------------|-------------------|
| ENDBESCHICHTUNGEN    | IONIT / KLIMA | SANIERSYSTEME         | GALA              |
| WDVS                 | INNENFARBEN   | FLIESENVERLEGETECHNIK | MAUERMÖRTEL       |
| MASCHINENPUTZE       | SPACHELMASSEN | ESTRICH UND BODEN     | UNIVERSALPRODUKTE |
| SANOVA SANIERSYSTEME | INNENPUTZE    |                       |                   |



# KlimaFassade

## Verkürzte Austrocknungszeit durch Dampfdiffusion

Durchschnittlich 2 bis 3 Jahre dauert es, bis Mauern in Neubauten richtig ausgetrocknet sind. Mit dem Einsatz der Baunit KlimaFassade verkürzt sich durch die ungehinderte Dampfdiffusion die Austrocknungszeit.

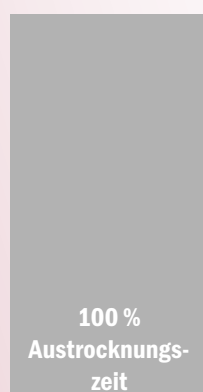
Die Baunit KlimaFassade passt sich den Qualitäten des Wandbaustoffs perfekt an:

- Sie erhält und verstärkt die positiven Ziegeleigenschaften
- Mit einem  $\mu$ -Wert von 7 unterschreitet die openTherm-Dämmplatte in ihrer Wasserdampfdiffusionsoffenheit den Wert eines porierten Ziegels
- Verhindert Wasserdampfkondensation durch den diffusionsoffenen Wandaufbau
- Sichert behagliches Raumklima
- Gewährleistet ein ungehindertes Austrocknen der Feuchtigkeit des Untergrunds – im Neubau wie in der Sanierung

**Diffusionsoffen plus erhöhte Sicherheit und Festigkeit durch eine stabile, homogene Grundputzschicht, besonders für Bereiche mit hohen mechanischen Belastungen**



## AUSTROCKNUNGSZEIT



**EPS und openTherm im Vergleich**  
Die Einsparung beträgt jeweils mehr als die Hälfte der Austrocknungszeit!



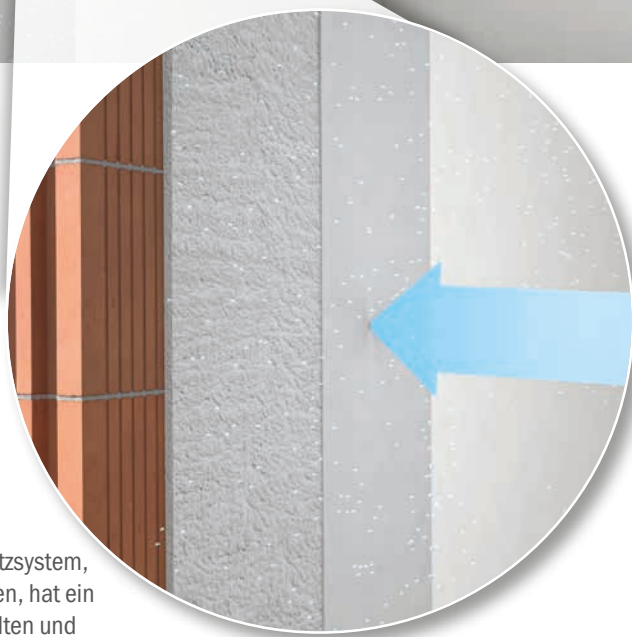
EPStherm

openTherm

openTherm

openTherm





## Feuchtemanagement außen & innen

### Regulierung im System

Der Grundsatz im Bauwesen ist, dass die Diffusionsoffenheit der einzelnen Schichten von innen nach außen zunehmen sollte, damit das Feuchtemanagement optimal funktioniert. Die KlimaFassade gewährleistet durch die Vielzahl der eingebrachten Löcher ein ungehindertes Austrocknen der Feuchtigkeit des Untergrunds – im Neubau wie in der Sanierung.

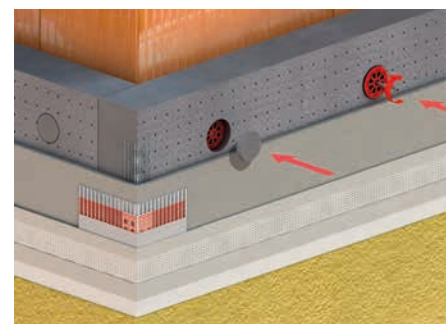
### Feuchtemanagement perfektioniert durch den Baumit KlimaEffekt

Ein gutes mineralisches Innenputzsystem, z. B. mit unseren Klima Kalkputzen, hat ein besonders gutes Sorptionsverhalten und kann bereits in den ersten Zentimetern eventuell auftretende Feuchtigkeitsspitzen abpuffern, indem es überschüssige Feuchtigkeit aufnimmt und wieder abgibt. Eine dadurch gewährleistete gleichbleibende Luftfeuchtigkeit sorgt für ein gesundes Raumklima



### Übrigens, auch unsere KlimaFassade ist „upgradebar“ zur KlimaFassade Kick

= Erhöhte Sicherheit und Festigkeit durch eine stabile homogene Grundputzschicht, besonders für Bereiche mit hohen mechanischen Belastungen mit einem bis zu 8 dB besserem Schalldämmmaß im Vergleich zu herkömmlichen, dünn-schichtigen Systemen.







# Unser multiFill LTM 81 kann fast alles

Vollmineralischer „MultitaskingMörtel“ zur Schlitz- und Hohlraumverfüllung, Vormauerung und Gefachverfüllung, Mauerwerksaufbau und Dickenausgleich.

- Super effizient, universell und rationell
- Hohe Schichtstärken pro Arbeitsgang
- Baustoffklasse A1, nichtbrennbar, rein mineralisch
- Auch für Rundungen oder ungewöhnliche Formen, folgt der Untergrundform
- Hohe Auftragsstärken auf unterschiedlichen Konstruktionen
- Auf wohngesundheitliche Unbedenklichkeit geprüft und zertifiziert
- Hervorragend von Hand oder mit Maschine verarbeitbar

## Baumit multiFill LTM 81 – das ideale Material ...



... wenn für eine Umnutzung z. B. aus einem Getreidesilo ein Hotel werden soll!

multiFill LTM 81 schafft einen flächigen **Dickenaufbau** in hoher Schichtstärke bis zu 20 cm, inklusive Brandschutz der Baustoffklasse A1. Der LTM 81 ist zudem ein frei gestaltbares Material, das sich ideal mit dem entsprechenden Konstruktionsform-„Stützkorsett“ verbindet.

... wenn Wände krumm und schief sind!

multiFill LTM 81 schafft den **Dickenausgleich** im Duo mit geeigneten Putzträgermaterialien.





**... wenn aus der Wohnung nebenan keine Toilettenspülgeräusche zu hören sein sollen!**

Die **Vormauerung** mit multiFill LTM 81 und eingebetteter Vorwandinstallation sorgt für einen praktisch realisierten Schallschutz.



**... wenn eine Schlitz- und Hohlraumverfüllung schnell und effizient sein soll!**

Der multiFill LTM 81 schafft das auch bei hohen Schichtstärken in „nichtbrennbar A 1“ da pur mineralisch.

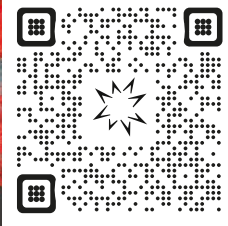


**... wenn Gefachverfüllung in Tragwerken aller Art gefragt sind!**

Unser multiFill LTM 81 füllt die Lücke - trägt unterschiedlichste Beschichtungen, schützt gegen Witterung und hält warm.



snoopcode



Erfahren Sie mehr über die neuen Life®-Farbtöne mit der Snoopstar App oder über den Snoop-Code.



# Update: Life®-Farbsystem

Unser Life®-Farbsystem garantiert für jeden Bedarf den richtigen Farbton. Damit auch die aktuellsten Trends in der Fassadengestaltung abgebildet werden, wurde der Farbfächer um 180 Trendfarben erweitert. Jahrelange Erfahrung und Trendforschung bilden dafür die Grundlage.

## Rundum weiterentwickelt.

20 neue Farbreihen erweitern das bestehende Bauprogramm mit Life®-Farbsystem. Jede einzelne neue Reihe besteht aus neun verschiedenen Farbtönen. Damit die „Newcomer“ die gewohnte Ordnung nicht stören, behalten die alten Farbnummern ihre Gültigkeit. Die neuen Farbreihen wurden numerisch eingegliedert und in der Farbtonübersicht rot gekennzeichnet.



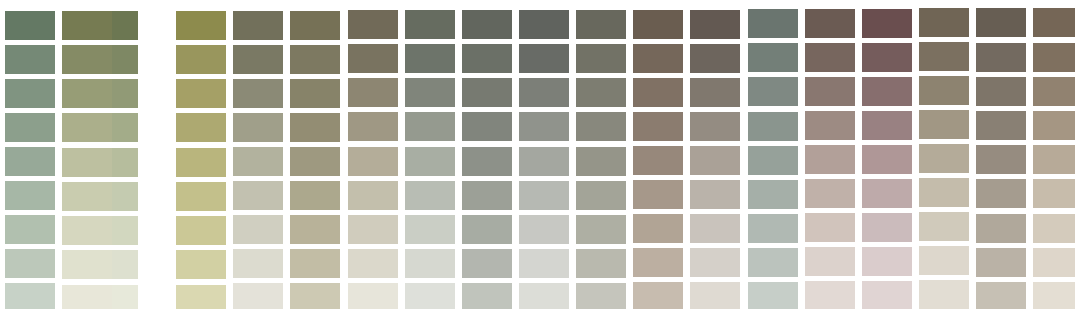
## Aktuelle Farbrends in der Architektur.

Außen- und Innengestaltung werden nicht mehr getrennt voneinander betrachtet. Die unterschiedlichsten Einrichtungs- und Farbrends gehen auch auf die Fassade über. Die dominierenden Trends sind dabei Hygge, Boho, Metallic und Betondesign. Das Resultat: Ein 100 % stimmiges Wohn- und Lebensgefühl.

**NEU**

## 180 neue Farbtöne für trendgerechte Fassaden- und Innenraumgestaltungen.

Die neuen Farbreihen bereichern den bestehenden Life®-Farbfächer um die aktuellen Gestaltungstrends. Durch das Life®-Farbsystem erfüllen wir jeden Wunsch in der Fassaden- und Innenraumgestaltung.





# Was gibt es sonst noch Neues?

ENDBESCHICHTUNGEN		Bei unserer silikonverstärkten Fassadenfarbe wurde die Qualität optimiert. Das Produkt lässt sich nun noch leichter verarbeiten.
		Unsere Sol-Silikat-Fassadenfarbe für mineralisch und organisch gebundene Putze erhielt ebenfalls eine Qualitätsoptimierung. Das Produkt lässt sich noch leichter verarbeiten und besitzt ein gutes Deckvermögen.
		Durch die Qualitätsoptimierung bei unserem PremiumPrimer DG 27 lässt sich das Produkt noch leichter verarbeiten.
		Unser MultiPrimer wurde im Farbton optimiert. Er ist nun noch leicht grün eingefärbt, so dass nichts mehr durchscheinen kann.
		Unser SanovaPrimer eignet sich optimal zum Verdünnen von unserer KlimaColor und SanovaColor.
WDVS		Der neue Füllschaum ist besonders zum Anarbeiten für eine schlagregendichte Abdichtung an angrenzende Bauteile im WDVS, wie z. B. Dachuntersichten, Rohrdurchdringungen oder Balkongeländer geeignet. (Nicht verwendbar für Anschlüsse an Fenstern und Fensterbänken)
INNENFARBEN		Unsere wohngesunde Innenfarbe KlimaColor besitzt durch die Qualitätsoptimierung nun das Kontrastverhältnis 1, die Nassabriebklasse 2 und lässt sich noch leichter verarbeiten.
		DivinaReneo ist eine sehr hochwertige Innenfarbe für feine Oberflächen, deren Struktur erhalten bleiben soll. Durch die Qualitätsoptimierung besitzt das Produkt nun die Nassabriebklasse 1, ist streiflichtunempfindlich, optimal ausbesserungsfähig und lässt sich leichter verarbeiten.
		Bei der DivinaTrend wurde die Rezeptur ebenfalls optimiert und ist nun eine stumpfmatt Latex-Innenfarbe, die durch ihr gutes Deckvermögen und die leichte Verarbeitung ein optimales Oberflächenbild erzeugt. Sie besitzt Nassabriebklasse 2, ist strapazierfähig und leichter zu verarbeiten.
		DivinaObjekt ist eine gut füllende, einfach zu verarbeitende Innenfarbe für den Wohn- und Objektbereich. Die Qualität wurde dahingehend optimiert, dass das Produkt nun Kontrastverhältnis 1 besitzt und sich leichter verarbeiten lässt.
INNENPUTZE		Unsere Haftbrücke zur Vorbehandlung von glatten Betonflächen und dichten, nicht saugenden Untergründen, für nachfolgende Gips- bzw. Gips-Kalkputze. Das Produkt ist nun noch leichter zu verarbeiten.
		Verarbeitungsfertige, saure Tonerdelösung zur Entfernung von Sinterhaut auf Putzoberflächen, zur Verbesserung der Offenporigkeit und des Haftvermögens bei dichten, nicht oder schwach saugenden Putzoberflächen, besonders bei historischen Kalkputzen.
GALA		Unser NatursteinVerlegemörtel NVM wurde für die Anwendung im Innenraum vom eco-INSTITUT in Köln auf wohngesundheitliche Unbedenklichkeit geprüft und zertifiziert.



PERFEKT FÜR  
**SANIERUNG  
 & NEUBAU**



Individueller Produktflyer

★★★ | **BAUMITS**  
**BESTE CLUB**  
*Beste*

# Der Club der Besten

Der Baumits Beste Club beinhaltet einen Produkt-Mix aus 35 Allrounder-Produkten, die durch ihre Einfachheit in der Anwendung überzeugen.

Alle Produkte sind bestens für die Sanierung sowie den Neubau geeignet. Neben Produkten aus den Bereichen Fassade, Innenausbau, Boden und Multi stehen unser IonitSystem, Multi Mineralpor® 8/30 und GALA 44 ALL IN im Fokus.

**So funktioniert der Baumits Beste Club:**

**Fachhandel**

Als Händler erhalten Sie je nach BASIS-, BRONZE-, SILBER-, oder GOLD-Stufe eine Vielzahl von individuellen Unterstützungsinstrumenten, die die Marktbearbeitung noch weiter vereinfachen.

Teilnehmen können am Baumits Beste Club alle Fachhändler, die aus unserem Sortiment mehrere der insgesamt 35 Produkte einlagern.

**Fachhandwerker**

Als Fachhandwerker profitieren Sie von den guten Verarbeitungseigenschaften und der damit verbundenen hohen Ausführungssicherheit. Ein klarer Effizienzgewinn entsteht für Sie dadurch, dass Sie mit weniger Produkten mehr Tätigkeiten abdecken.





### FASSADE 1

- StarColor
- StarTop



### FASSADE 2

- SilikonTop
- PremiumPrimer DG 27



### FASSADE 3

- Fascina SEP
- StarContact KBM-FIX



### WOHNGESUNDHEIT KLIMA

- KlimaFinish
- KlimaSpeed
- KlimaLeicht
- KlimaColor



### WOHNGESUNDHEIT PLUS

- IonitColor
- IonitFinish



### INNENAUSBAU

- FinoBello
- GipsHaftputz UnoRed
- AnsetzMörtel VarioSpeed



### MASCHINENPUTZE

- MineralporLeichtputz MP 69 Speed
- MineralporLeichtputz MP 69
- FaserLeichtputz FL 68 Speed
- LeichtSockelputz MPS 60 Speed



### MULTI

- DichtungsSchlämme DS 26 Flex
- multiContact MC 55 W
- multiFine RK 70 N
- HaftMörtel HM 50
- Multi Mineralpor® 8/30
- multiFill LTM 81
- multiSockel Base 520
- Sanova SP White
- MULTI 61



### BODEN

- Nivello 50
- Nivello Quattro
- SchnellEstrich 1-Tag
- SchnellEstrich 4-Tage



### GALA

- Garten- und LandschaftsbauBeton GALA-FIX
- Garten- und LandschaftsbauBeton GALA 44
- Garten- und LandschaftsbauBeton GALA 44 ALL IN



### Verkaufsunterstützung

Der individuelle Produktflyer und die Plakate können zur Bewerbung der Baumits Beste Produkte an der Theke und im Lager verwendet werden. Eine Schulung für die Handelsmannschaft sowie für die Handwerker macht die Baumits Beste Produkte zusätzlich bekannt und sorgt für Sicherheit in der Beratung sowie auf der Baustelle. Außerdem gibt es je nach Stufe die Möglichkeit, Aktionen über das Jahr verteilt mit den Baumits Besten Produkten durchzuführen. Mit Hilfe von Palettenecke und Ellipsenaufsteller wird der Abverkauf im Verkaufsraum unterstützt.



Palettenecke in der Rück- und Vorderansicht

Ellipsenaufsteller





# Einfach effizient auf der Baustelle

Baustellen benötigen aufgrund des hohen Termindrucks einen möglichst schnellen Baufortschritt bei gleichzeitiger Abnahmesicherheit. Mehr denn je haben wir uns die Frage gestellt: Was kann Baumit tun, um Sie in Ihrer Arbeit zu unterstützen? Für uns sind Effizienz und Einfachheit unserer Produkte der Schlüssel. Sowohl unsere drei neuen Produkte als auch unsere große Kampagne „Baumits Beste“ lohnen in Bezug auf beide Punkte einen zweiten Blick.

## Multifunktionale Produkte

### Multi Mineralpor® 8/30

Verringern Sie die Anzahl der Produkte, die Sie für Ihre Arbeiten vorhalten. Mit unserem neuen MultiTalent haben Sie einen Dünnschichtputz ab 8 mm und zugleich einen Unter- und Ausgleichsputz bis 30 mm. Aufgrund seiner hohen Elastizität und sehr guter Haftung überbrückt er Materialwechsel bis zu 60 cm ohne Haftspachtelung.



## Schnellerer Baufortschritt

### KlimaMono Filz mit der CMP-Technology®

Komprimieren Sie die Zeiten für Arbeitsgänge und planen Sie Ihre Baustellen effizienter. Durch die 70 % schnellere Erhärtung können Sie bereits am selben Tag die Oberfläche filzen. Schon am nächsten Tag können Sie mit diffusionsoffenen Produkten beschichten. Zudem besitzt der KlimaMono Filz eine besonders hohe Ergiebigkeit.



## Einfachere Verarbeitung

### GALA 44 ALL IN

Machen Sie es sich leicht. Der GALA Beton wird im Sack angemischt. Das Gebinde löst sich im Mischer auf und wird Teil des Produkts. Die Baustelle ist aufgrund geringerer Staubentwicklung sauberer, leere Papiersäcke müssen nicht mehr entsorgt werden.



## Das Richtige für alle Bereiche

### Baumits Beste

Baumits Beste Produkte punkten gleich mehrfach: Sie sind vielseitig einsetzbar und einfach erlernbar. Zudem decken wir mit den 35 Allroundern viele Anwendungsfelder an der Fassade, im Innenraum und beim Rohbau ab.







# Akademie 2023 – Mit Weiterbildung gegen den Fachkräftemangel

Ab Ende Januar öffnen wir wieder die Türe zu unserem Webinar-Studio und streamen live auf Ihren PC, Ihr Smartphone oder Ihr Tablet. So erhalten Sie alle Trends, Neuheiten und technischen Hintergrundinfos bequem zu sich nach Hause, ins Büro oder auf die Baustelle.

## **NEU** Highlight-Schulungsprogramm „Junge Profis“

Der Fachkräftemangel holt auch das Handwerk schmerzlich ein. Steuern Sie dagegen – fordern und fördern Sie Ihre Mitarbeiter mit Weiterbildung.

Mit unserem Highlight-Schulungsprogramm „Junge Profis“ bieten wir ein vielfältiges Fortbildungsprogramm gezielt für junge, engagierte Mitarbeitende an. So erwerben Ihre Angestellten neue Fachkenntnisse und fühlen sich sicher in der Beratung und Ausführung.

Ab Dezember 2022 steht das aktuelle Schulungsprogramm unter:

[www.baumit.de/campus-akademie-webinare](http://www.baumit.de/campus-akademie-webinare)

zur Verfügung.

Einfach QR-Code scannen, stöbern und kostenlos online anmelden.



Wir freuen uns auf Ihre Teilnahme.







**SAVE  
THE  
DATE**

# ALLGÄUER BAUFACHKONGRESS

Januar 2024  
Ausweichtermin: März 2024

baufachkongress.com



**BAU 2023**

17. – 22. April · München

Weltleitmesse für Architektur, Materialien, Systeme

Information · Kommunikation · Netzwerk

- 3 Tage
- 50 Top-Referenten
- 2 Abendveranstaltungen
- Praxis-Vorfürhungen
- Partner-Angebote
- Fach-Ausstellung

Unsere Netzwerk-Partner







# Kreativität – analog und digital

## Zeitlose Kreativität

Durch unsere „Zeitlose Kreativität“ haben wir verschiedenste Oberflächentechniken geschaffen, die sowohl im Innenbereich als auch an der Fassade umsetzbar sind. Das gesamte Thema „Zeitlose Kreativität“ wurde neu aufgesetzt, die Broschüre wurde komplett überarbeitet, die Verarbeitungsanleitungen vereinheitlicht und neu erstellt und parallel dazu haben wir die einzelnen Techniken in vier Rubriken unterteilt:

## Creative Classics – altbewährte Klassiker

Bewährte Klassiker – aber auch in Vergessenheit geratene Techniken.

## Fancy Effects – phantasievolle Wandgestaltung mit dem WOW-Effekt

Wenn ein zweiter Blick notwendig ist, um die Technik zu begreifen.

## Inspired by... – inspiriert durch die verschiedensten Oberflächen unserer Lebenswelt

Betoninterpretationen in verschiedenen Varianten, abstrakte Techniken und noch vieles mehr.

## Special Tools – wenn das Werkzeug die Technik ist

Das Arbeitsgerät und die notwendige handwerkliche Fertigkeit stehen hier im Mittelpunkt.

Stöbern und zurücklehnen:  
[baumit.de/zeitlose-kreativitaet](http://baumit.de/zeitlose-kreativitaet)

## Kreativ auf Instagram

Jeden Monat stellen wir auf unserem Instagram-Kanal unsere schönsten Kreativtechniken vor und geben Ihnen neue Inspirationen für Ihr Zuhause. In weniger als 30 Sekunden zeigen wir, wie Sie unsere Strukturen nachstellen können und bieten Ihnen zudem Schritt-für-Schritt-Anleitungen auf unserer Homepage.

Wir freuen uns, wenn Sie Ihre Ergebnisse mit uns teilen. Markieren Sie uns gerne oder schicken Sie Ihre Inhalte an:  
[julia.steger@baumit.de](mailto:julia.steger@baumit.de).

[instagram.com/baumit\\_de](https://www.instagram.com/baumit_de)

## Kreativtechnik Verarbeitung – wir zeigen Ihnen wie es geht

Wir haben die Verarbeitungsanleitungen auf unserer Homepage verständlich, mit allen wichtigen Informationen rund um unsere Kreativtechniken, für Sie neu aufbereitet. Ganz egal, ob direkt von der Baustelle oder am PC von Zuhause aus, unsere Verarbeitungsanleitungen können Sie jederzeit abrufen. Einfach nur klicken und Inspirationen sammeln:

[baumit.de/verarbeitungsanleitungen](http://baumit.de/verarbeitungsanleitungen)







# Baumit kürt die europäische Fassade **2022**

**Am 19. Mai kürt eine internationale Jury in Valencia die Baumit Fassade 2022. „Cukrama Gallery“ aus Slowenien wurde zur besten Fassade aus mehr als 300 eingereichten Projekten ausgezeichnet. Von den 36 Finalisten (darunter vier aus Deutschland) freuen sich weitere sechs Kategorie-Gewinner über Auszeichnungen.**

Baumit vergab zum fünften Mal den Baumit Life Challenge Award. Die Design-Hauptstadt 2022 Valencia wurde zum Schauplatz für die schönsten Fassaden aus ganz Europa. Neben Design, Optik und Verarbeitung flossen weitere Kriterien wie soziale Aspekte, Nachhaltigkeit und Verwendung von ressourcenschonenden Baumaterialien in die Bewertung ein.

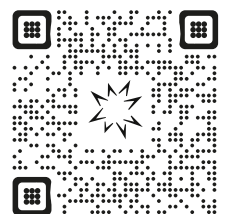
## **Sechs Kategorien, eine Auszeichnung als Gesamtsieger**

13 internationale Jurorinnen und Juroren entschieden sich nach eingehender Beratung für weitere Gewinner aus sechs zur Wahl stehenden Kategorien: Einfamilienhaus, Mehrfamilienhaus, Thermische Sanierung, Historische Sanierung, Besondere Struktur und Nicht-Wohnbau.

Auch die deutsche Delegation hatte Grund zur Freude: in der Kategorie Thermische Sanierung siegte die Verbandsschule in Volkach und mit dem Bayernkolleg Augsburg ging der Preis im Bereich Nicht-Wohnbau nach Deutschland.

**LIFE  
CHALLENGE  
VALENCIA 22**

**snoopcode**



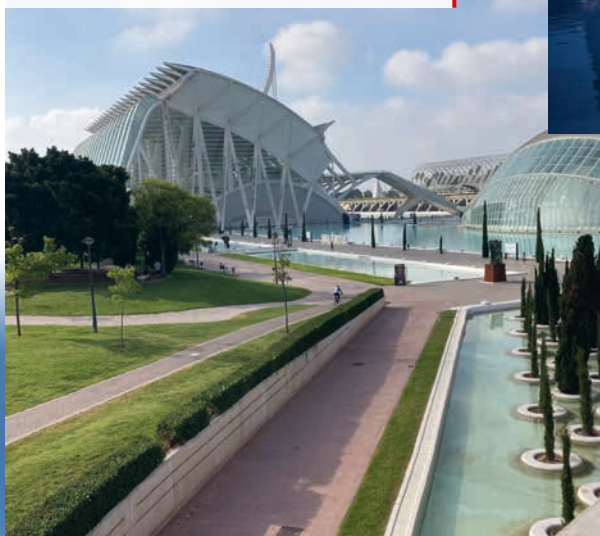
Erfahren Sie mehr über die Life Challenge mit der Snoopstar App oder über den Snoop-Code.



„Was mittlerweile ein begehrter internationaler Wettbewerb ist, begann im Jahr 2014. Mit der Einladung an alle europäischen Bauplätze, ihre gelungensten Fassaden der Öffentlichkeit zu zeigen. Was die perfekte Symbiose von Fantasie und Handwerk bewirkt und wie aus der Kombination innovativer Materialien, Strukturen, Formen und Farben faszinierende Fassaden entstehen, sehen wir jetzt alle zwei Jahre beim Life Challenge Award“, freut sich Robert Schmid, CEO der Bauplätze Group und Initiator des Contests. (Bildmitte)



L'Hemisfèric – die beeindruckende Award-Location in Valencia



## GESAMTSIEGER: CUKRARNA GALLERY, SLOWENIEN

Cukrarna, eine ehemalige Zuckerraffinerie, wurde 1828 erbaut. Die Schlüsselidee war, alle inneren Strukturen des Gebäudes herauszuarbeiten, nur die historische Hülle zu erhalten und es in einen multifunktionalen Raum für zeitgenössische Kunst umzuwandeln. Today repräsentiert einen revolutionären neuen Raum in der kulturellen Infrastruktur von Ljubljana.

ALLE OBJEKTE IM ÜBERBLICK:  
<https://int.bauplätze.com/lifechallenge2022>







**KATEGORIE-GEWINNER  
„THERMISCHE  
SANIERUNG“  
VERBANDSSCHULE  
VOLKACH:**

v. l. Burkhard Feldmann, Marion Feldmann  
(Farben Galle, Schweinfurt), Robert Schmid  
(CEO Baunit Gruppe), Heiko Werf (Geschäftsführer Baunit Deutschland), Helmut Batscheider  
(Geschäftsbereichsleiter Vertrieb Baunit Deutschland)

**KATEGORIE-GEWINNER „NICHT-  
WOHNBAU“ BAYERNKOLLEG:**

2. v. l. Mario Schreckenbach, Olaf Kalkutschke (Universal-Putz, St. Egidien), Stephanie Werf (Leitung Baunit Objektmanagement), Heiko Werf (Geschäftsführer Baunit Deutschland), Felix Huber (Architekturbüro Huber, Betzigau), Armand Kühne, Kurt Weber (Diezinger Architekten, Eichstätt), Walter Bader (Baunit Objektmanagement), Helmut Batscheider (Geschäftsbereichsleiter Vertrieb Baunit Deutschland)



Die deutschen Teilnehmer auf dem Weg zur Preisverleihung



# Die vier Gewinner aus Deutschland



FC Bayern World,  
Deutschland  
Architekt: Hild und K  
Investor: Nymphenburg  
Immobilien AG  
Handwerker: Restauro Putz  
GmbH Arte Antica



Townhouse: Architektonische Perle, Deutschland  
Architekt: bhl consultants GmbH  
Handwerker: Baudekoration TVB GmbH

*Baumit-Life Challenge*  
**KATEGORIE  
GEWINNER**



Volkach Verbandsschule,  
Deutschland  
Architekt: Architekturbüro Jäcklein  
Investor: Schulverband Volkach  
Handwerker: Farben Galle GmbH

*Baumit-Life Challenge*  
**KATEGORIE  
GEWINNER**



Bayernkolleg Augsburg,  
Deutschland  
Architekten: ARGE Diezinger Architekten & Huber  
Architekturbüro  
Investor: Stadt Augsburg  
Handwerker: Universal Putz GmbH

**Mit Referenzen werben**

Neben der Auszeichnung und Einladung an Orte der Extraklasse ist es wichtig, Referenz-Objekte entsprechend darzustellen und damit zu werben. Reichen Sie Ihre Objekte ein. Ihr/e Fachberater/in übernimmt die Abwicklung und unterstützt Sie.



# Unsere Services von A – Z

Wo erhalte ich Unterstützung, Beratung und schnelle Hilfe?  
Wir bieten Ihnen umfassende Services an, von der Technik über Kreativität, Bemusterung und Marketing bis hin zur Selbsthilfe anhand von verschiedensprachigen Videos.

Aber eins ist klar: Wenn Sie Unterstützung benötigen, steht Ihnen Ihr Fachberater jederzeit für alle Fragen auch persönlich zur Verfügung.



## TECHNIK & PRODUKT

- Technische Zusatzinfos
- Übersicht Richtlinien & Normen
- Detailzeichnungen WDVS
- Umweltdeklarationen (EPD)
- eco-Zertifikate der Produkte
- Ausschreibungstexte
- Berechnungen Feuchte- und Wärmeschutz
- U-Wert-Berechnung einer Außenwand
  - Wärmebrückenvisualisierung
  - Wärme- und Feuchteschutzberechnung auf Grundlage EnEV
  - Bauteilsfeuchtesimulationsberechnung
- Sanierungsanlagen
  - WTA Sanierbrief
  - Feuchtigkeitsbestimmung / Putzanalyse
- Berechnung Standsicherheit WDVS
  - Dübelmengenberechnung
- Leitfaden zur WDVS-Verarbeitung
- Baunit Campus Webinare

Vieles zu finden auf **baunit.de**  
unter Service und Produkte



## DESIGN-TOOLS & KALKULATOREN

- Mengenrechner
- Farbsystem Life
- Farbzuschlagssuche
- WDVS-Planungsatlas
- WDVS Kalkulator
- Energieberater-Services

Zu finden auf **baunit.de**  
unter Service / Design-Tools und Kalkulatoren



## VIDEOS

- Störfälle Maschinentechnik Silo
- Anwendungsfilme
- Viva Park – Vergleich unterschiedlicher Bauweisen und verschiedener Innen- und Außenbeschichtungen
- Viva 3D-Tour: [tour.baunit.com](http://tour.baunit.com)



Zu finden auf **baunit.de**  
unter Service und unter Lösungen





## MARKETING- UNTERSTÜTZUNG

- Baustellenkleidung mit Kunden-Logo  
**baumit.de/fanshop**
- Ratgeber
- Bücher
- POS-Equipment
- Partnerplanen
- Aktionsblätter / Florpost mit Kundenlogo
- Ausstellungs-Equipment
- Gerüstschutznetze
- Individuelles Schulungsprogramm  
„Baumit Akademie“

Bei Interesse wenden Sie sich  
an Ihren Fachberater



## MUSTER, FARBEN & STRUKTUREN

- Putzmuster
- Farbberatung/ -gestaltung
- Farbfächer



Bei Interesse wenden Sie sich  
an Ihren Fachberater



## FÖRDERUNG

Mit der Förderung von Dämmmaßnahmen gibt die Bundesregierung zusätzliche Impulse für die Durchführung energetischer Sanierungen.

Details zum Gebäudeenergiegesetz (GEG) und vielem mehr finden Sie auf **baumit.de** unter Service und Prospekte.

# Wir sind jederzeit bundesweit gerne

**Objekt-  
management**  
Stephanie  
Werf



**Geschäfts-  
bereichsleitung**  
**Vertrieb**  
Helmut  
Batscheider



**Baumarkt**  
Dirk  
Jähnichen



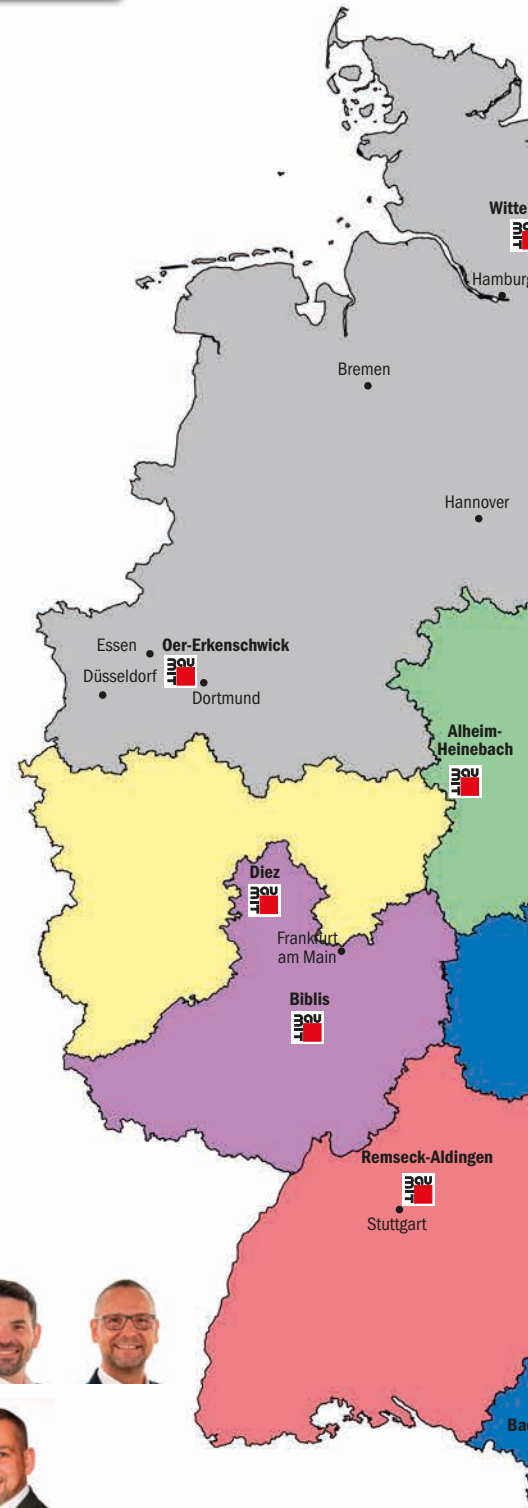
**Region**  
Boris  
Pauly



**Region**  
Jörg  
Wilshaus



**Region**  
Christoph  
Schade





# für Sie da.

**Bauberatung**  
Achim  
Gebhart



**Region**  
Jens-Peter  
Schneider



**Region**  
Dirk  
Gutowski



**Region**  
Alexander  
Höhne



# Wir sind Wohngesundheit

Wir halten uns zu 90 % in Innenräumen auf, hier zeigt sich die wahre Qualität von wohngesunden Baustoffen. Mit unseren Gesünder Wohnen Produkten decken wir fast alle Anwendungsfälle im Innenraum ab. Was es auch ist, wir haben die wohngesunde Lösung – natürlich zertifiziert! Baumit ist Wohngesundheit.



Wir sind Gründungsmitglied der Initiative [dämmen-lohnt-sich.de](https://www.daelmen-lohnt-sich.de)

