

# EINFACH 2022

**BAUMIT OBJEKTMANAGEMENT**

# Wir sind Wohngesundheit

Wir halten uns zu über 90 % in Innenräumen auf, daher war es unser Ziel, unseren Kunden ein umfassendes, wohngesundes Produktprogramm zu bieten. Das haben wir geschafft und können mit Stolz behaupten: Baumit ist Wohngesundheit.

Wir haben in unseren Produktprogrammen inzwischen 74 Produkte, die das eco-INSTITUT-Label tragen – also eine ganze Bandbreite an Produkten, die auf wohngesundheitliche Unbedenklichkeit geprüft sind und eine hohe Sicherheit bieten.

## Produkte einer neuen Generation

Bereits im letzten Jahr haben wir mit Ionit ein System auf den Markt gebracht, welches mittels Ionen-Technologie die Luft aktiv von Pollen, Feinstaub und Aerosolen reinigt und auch dünn-schichtig die Luftfeuchte reguliert. In diesem Jahr stellen wir wieder eine neue Technologie vor, auf der künftig weitere Produkte basieren. CMP® kann man sich wie ein Mischpult für Produkteigenschaften vorstellen. Anhand dieser völlig neuen Generation von Rezepturen steuern wir einzelne Produktparameter ganz gezielt aus.

## Werkzeuge

Uns ist es wichtig, Sie umfangreich mit entsprechenden Werkzeugen und Informationen zu unterstützen um optimale Lösungen zu schaffen: [www.baumit.de/planung](http://www.baumit.de/planung)

Wir wünschen Ihnen viel Spaß beim Lesen und freuen uns auf unsere Zusammenarbeit in 2022.



**Stephanie Werf**  
Leitung Objektmanagement

„Die nach eco-INSTITUT-Label zertifizierten Produkte werden alle 2 Jahre rezertifiziert. Wir sehen dies als Sicherheitsgewinn für den Kunden und uns als Hersteller bietet dies die Sicherheit dass alle 2 Jahre unsere Roh- und Einsatzstoffe in Punkto wohngesundheitliche Unbedenklichkeit auf ‚Herz und Nieren‘ überprüft werden.“



Wenn Sie Ihr Handy zücken und unsere neue Lieblings-App mit dem QR-Code herunter-laden, haben wir noch eine Kleinigkeit für Sie: Halten Sie Ihr Handy mit offener Snoopstar-App über die ganze Seite und wir werden zum Leben erweckt.



## Der Mehrwert für Sie

Berater, Vermittler und Experten – die Mitarbeiter im Objektmanagement sind wahre Joker im Planungsprozess von Bauvorhaben. Auch während der Durchführung und im Nachhinein in der Betreuung sorgen sie mit ihrem starken Netzwerk für reibungslose Abläufe. Architekten, Wohnungsbaugesellschaften, Generalunternehmer und Investoren werden bereits ab der Entwurfsplanung unterstützt. Wichtig ist es Baumit dabei, alle Beteiligten an einen Tisch zu bringen und mithilfe der entsprechenden Unterstützungswerkzeuge optimale Lösungen zu schaffen.

### Alles auf einen Blick

Auf unserer Internetseite [www.baumit.de/planung](http://www.baumit.de/planung) finden Sie alle Werkzeuge, Links und Detailinformationen auf einen Blick. Senden Sie uns auch gerne eine E-Mail mit Ihrem Anliegen unter [objektmanagement@baumit.de](mailto:objektmanagement@baumit.de)

### Ausschreibungen

Ausschreibungen werden projektbezogen von den Baumit Objektberatern erstellt oder lassen sich alternativ in kurzer Zeit online per Drag & Drop zusammenstellen und exportieren.

### Farbgestaltung

Fünf Farbdesignstudios erarbeiten individuelle Gestaltungsvorschläge. Hierbei sorgt das Life-Farbsystem mit 888 Farben und unterschiedlichen Strukturen für einzigartige Optiken an Fassade und im Raum.



Heiko Werf, Geschäftsführer und Helmut Batscheider, Geschäftsbereichsleitung Vertrieb

### Berechnungen & Analysen

Experten aus der Bauberatung berechnen und analysieren u. a. U-Werte, Taupunkte, erforderliche Dübelmengen, Salze und Putze.

### Projektdokumentation

Alle relevanten Dokumente werden chronologisch abgelegt und übergeben: Schriftverkehr, Pläne, Berechnungen, Farbdesign, Technische Merkblätter, Leistungsverzeichnisse und Vorher-/Nachher-Bilder.

### Beratung

Das Objektmanagement berät nicht nur zur Umsetzung, sondern empfiehlt gleich die passenden Handwerksbetriebe. Zusätzlich sorgen auf Wunsch regelmäßige gemeinsame Baustellenbegehungen für Präsenz vor Ort und einen technisch sauberen Ablauf.



**Anton Merath**  
Technische Dienstleistung  
[technikservice@baumit.de](mailto:technikservice@baumit.de)

### Ihr Ansprechpartner für:

- **Bauphysikalische Beratung und Berechnungen**
- **Objektbezogene, technische Beratung**
- **Lösungen zu Systemen/Produkten/Anwendungen**
- **Baupraktische Sonderlösungen**
- **Detailbezogene Ausschreibungstexte**
- **Technische Zusatzinformationen**

## INHALT

Blick hinter die Baumit Kulissen	4 - 5
Wir sind Wohngesundheit	6 - 9
Was ist neu im Viva Park	10 - 11
KlimaMono Filz mit CMP-Technologie®	12 - 13
Ionit - Reduziert auch Aerosole	14 - 15
Shades of white	16 - 17
Magazin ArchitekturSpezial	18
Magazin Schloss Berlin	19
Individuelle Bemusterung	20
Farbe und Struktur	21
Das Alte vitalisieren	22 - 23
Einfach das Beste	24
Mehr zum Thema Farbtöne	25
Interaktiv mehr erleben - Snoopstar	26
Webseite für ausschreibende Stellen	27
Save the Date - BAU 2023	28
Life Challenge Fassadenwettbewerb	29



## Schritt für Schritt

670 Mitarbeiterinnen und Mitarbeiter sorgen bei Baumit bundesweit für die Herstellung und den Vertrieb von Bauprodukten sowie für die Organisation des Betriebs. 11 Werksstandorte produzierten in 2021 mehr als 1,2 Millionen Tonnen verschiedener Produkte für die Fassade, den Innenraum und den Rohbau. Zeit, einen Blick auf die Werkstruktur zu werfen.

### Wittenborn

Der Neubau unseres Werks in der Nähe von Hamburg ist auf der Zielgeraden. Sowohl die Kapazität als auch die moderne, energieeffiziente Produktionstechnik machen das neue Werk zu einem Schwergewicht unter unseren Standorten.

### Grabow

Für viele Kunden im Norden und der Mitte Deutschlands ist der Werkstandort Grabow ein langjähriger, treuer Begleiter. Grabow hieß mit richtigem Namen Grabo-Mix und war eine Tochtergesellschaft der Baumit. Seit dem 1.1.2022 ist der Standort formal ein waschechter Baumit-Standort. Hier kommt zusammen, was schon lange zusammengehört.

### Mühlheim

Unser Werk in der Nähe von Frankfurt wird zum Sitz der künftigen Murexin Deutschland. Es bleibt damit innerhalb der Schmid Industrie Holding, zu der sowohl Baumit als auch Murexin gehören. Die Produktion der Baumit-Produkte wird von den umliegenden Standorten aufgefangen.



## Zukunftsfähiges Produktionskonzept

Im frühen Sommer 2022 ist es soweit. 150.000 Tonnen Jahresproduktionskapazität gehen mit unserem neuen Werk in der Nähe von Hamburg „ans Netz“ – so viel wie 1.500 Blauwale oder 15 Eiffeltürme. Unsere Drehscheibe im Norden leistet einen wichtigen Beitrag zur Warenverfügbarkeit in der Region und darüber hinaus.

Die Produktion von Baustoffen ist energieintensiv. Das macht es umso wichtiger, den gesamten Produktionsablauf möglichst energieeffizient zu gestalten. Und in dieser Hinsicht ist das Werk Wittenborn eine echte Perle.

- Doppelwellenmischer neuester Generation mit ca. 30 % Energieverbrauch eines herkömmlichen Mixers, bei gleicher Mischgüte und schonendem Umgang mit den zu vermischenden Materialien
- Hochenergieeffiziente Kompressorstation, deren Abwärme für die Heizung der Anlage mitverwendet werden soll
- Sandtrocknungsprozess benötigt durch spezielle Technik 20 % weniger Energie

### Schritt für Schritt

Unsere Baustellenkamera hält im Stundentakt den Baufortschritt fest. Vom Fundament... über die ersten Stockwerke... bis in große Höhe.





# Warum sind wir Wohngesundheit?

Barbara Wiedemann, Produktmanagement Putze und Mörtel, beschäftigt sich seit mehr als 20 Jahren mit dem Thema Gesünder Wohnen. Ihr Wissen rund um die wohngesundheitliche Unbedenklichkeit an unsere Kunden weiterzugeben, ist ihr ein besonderes Anliegen.



## Wie lang ist das Thema Gesünder Wohnen / Wohngesundheit bei Baumit bereits im Fokus? Und warum hat sich Baumit dazu entschieden?

Das Thema Gesünder Wohnen beschäftigt uns seit mehr als 20 Jahren. Bei Baumit spielten die Kalkputze schon immer eine sehr große Rolle. Wir wurden oft von unseren Kunden nach Inhaltsstoffen und Schadstoffen gefragt. So haben wir schon sehr früh angefangen, unsere Produkte unter anderem auf Schwermetalle, Formaldehyde und weitere flüchtige Stoffe überprüfen zu lassen. Neben den beiden Reinkalk-Produkten umfassten schon damals die unter der Kennzeichnung Naturline laufenden Produkte ein breites Sortiment. Mit der Fokussierung auf die Wärmedämmung haben wir bei Baumit angefangen, uns mit dem Thema „Gesünder

Wohnen“ zu beschäftigen. Denn wenn gedämmt wird, muss die Gebäudehülle dicht sein, damit Dämmung bauphysikalisch überhaupt funktionieren kann. Die dichte Gebäudehülle hat jedoch automatisch Auswirkung auf den Innenraum und somit auf die Innenraumluftqualität. Damit war für uns schnell klar, dass wir die Themen Energieeinsparung mittels Dämmung und die Herstellung eines wohngesunden Umfeldes in den Innenräumen zusammen denken müssen.

Mit der Dichtigkeit der Gebäudehülle gehen Veränderungen des Luftwechsels im Innenraum einher. Somit legte sich das Augenmerk verstärkt auf das raumluftbeeinflussende Potential, welches innen verwendete Baustoffe und Materialien mitbringen. Wir hatten

schon damals ein breites Kalkputzsortiment – aber dies genügte uns nicht. Wir hatten den Anspruch, ein breites Sortiment an Putz- und Mörtelprodukten anbieten zu können, um möglichst für jeden Bedarfsaspekt bei Neubau, Renovierung und Sanierung ein geeignetes Produkt anbieten zu können. Damit war das Thema Gesünder Wohnen auf der Baumit Agenda angekommen. Wir wollten den Kunden möglichst umfassend Produkte bieten mit der Sicherheit der wohngesundheitlichen Unbedenklichkeit.

## Warum hat man sich primär für Prüfungen am eco-INSTITUT entschieden?

Wegen exakt diesem Punkt – der wohngesundheitlichen Unbedenklichkeit – machten wir uns auf die Suche nach einem Label, welches diese Sicherheit bietet. Dabei

sind wir auf das eco-INSTITUT in Köln gestoßen. Wir hielten das eco-INSTITUT für den geeigneten Partner, auch weil sich bei den Gesprächen deren Mitarbeit in der europäischen Normengruppe der TC 351 herausstellte. Einer Arbeitsgruppe, die an dem Standard für Innenraumluftqualität und der erforderlichen Messmethodik arbeitet. Ausschlaggebend war für uns jedoch, dass es sich beim eco-INSTITUT um ein akkreditiertes Prüflabor für viele verschiedene Prüflabel handelt wie z. B. Blauer Engel, natureplus, EMICODE® und weitere. Gleichzeitig hat es ein eigenes Label – das eco-INSTITUT-Label, welches damals schon laut Stiftung Waren-test und Ökotest eine sehr hohe Reputation und Glaubwürdigkeit hatte und für sein eco-INSTITUT-Label allerstrengste Kriterien vorgibt.

## Wie und in welchen Zeitabständen laufen hier die Prüfungen ab? Was bedeutet Re-Zertifizierung?

Eines dieser strengen Kriterien für das eco-INSTITUT-Label ist die Tatsache, dass bei erreichter Zertifizierung, das Zertifikat 2 Jahre gültig ist. Nach diesen 2 Jahren muss neu zertifiziert – also rezertifiziert werden. Wieder nach denselben Methoden und Kriterien. Wir sehen dies als einen Sicherheitsgewinn für den Verbraucher und es bietet auch uns als Hersteller Sicherheit, dass alle 2 Jahre unsere Roh- und Einsatzstoffe in Punkto wohngesundheitlicher Unbedenklichkeit auf „Herz

und Nieren“ überprüft werden. Deswegen haben wir uns damals entschieden, dass wir die Prüfungen ausweiten werden auf alle Produkte mit Anwendungsrelevanz im Innenraum. Wir sind damit einen ungewöhnlichen Schritt gegangen, um Produkte aus den Bereichen Mauermörtel, Boden, Haftmörtel oder Sanierung prüfen zu lassen. Dieses Komplettsortiment bietet den Kunden die Sicherheit, mit unseren eco-geprüften Produkten eine gute Innenraumluftqualität schaffen zu können.

## Was wird genau geprüft?

Das Wichtigste ist natürlich die Emissionsanalyse, das heißt, die Prüfung auf flüchtige organische Verbindungen nach 3, 7 und 28 Tagen und deren Ausweisung je nach Flüchtigkeitsgrad in TVOC, TSVOC, VVOC. Es erfolgt eine Geruchsprüfung des Produktes. Es wird auf Phtalate und andere Weichmacher untersucht und auf halogenorganische Verbindungen wie AOX/EOX und auf sog. KMR-Stoffe, d.h. kanzerogene (krebserzeugende), mutagene (erbgut-) und reproduktionstoxische (die Fortpflanzungsfähigkeit verändernde) Substanzen. Wenn es Auffälligkeiten gibt, besteht keine Chance, das eco-INSTITUT-Label zu erhalten. Bleibt das Produkt unter einer TVOC-Last von kleiner 0,3 mg/m<sup>3</sup> Luft, ist es eco-INSTITUT-Label zertifizierungsfähig.

## Wie unterscheidet sich Baumit von anderen Herstellern im Bereich Gesünder Wohnen?

Wir haben in unseren Produktprogrammen inzwischen 74 Produkte, die das eco-INSTITUT-Label tragen – also eine ganze Bandbreite an geprüften Produkten, die auf wohngesundheitliche Unbedenklichkeit geprüft sind und eine hohe Sicherheit bieten. Das hebt uns deutlich von unseren Marktbegleitern ab!

## Was zeichnet unser Produktportfolio in Bezug auf Gesünder Wohnen aus?

Baumit hat nicht nur Kalkputze als „Gesünder Wohnen-Produkte“ deklariert, uns war es wichtig, vom Boden bis zur Decke alle Produkte auf den „Wohngesundheits-Prüfstand“ zu stellen. Denn auch Baustoffe, die nicht sichtbar, sondern durch weitere Beschichtungen verdeckt sind, wie z. B. Mauermörtel, Estrich, Sanierputz, Haftputz, usw. können negativen Einfluss auf die Raumluft nehmen, dann reicht es nicht, nur einen wohngesunden Deckputz aufzubringen. Daher bieten wir eine breite Produktpalette aus allen Sparten mit Innenanwendungsbezug, um die Möglichkeit und die Sicherheit zu bieten, damit wohngesunde Räume entstehen zu lassen.



# Wir sind Wohngesundheit

Unser Ziel war es, unseren Kunden ein umfassendes, wohngesundes Produktprogramm zu bieten – das haben wir geschafft und können mit Stolz behaupten: Baumit ist Wohngesundheit



Wir haben über 70 Produkte erfolgreich am eco-INSTITUT in Köln prüfen lassen. Das eco-INSTITUT prüft und bewertet in der Spuren- und Rückstandsanalytik gesundheitsgefährdende Chemikalien in vielen verschiedenen Materialien. Die Messgröße der flüchtigen Bestandteile der Produkte ist kleiner als 0,3 mg/m<sup>3</sup> TVOC-Konzentration = Keine Reizung oder Beeinträchtigung des Wohlbefindens. Es findet jährlich eine Konformitätsprüfung statt, zur Verlängerung des Labels ist alle 2 Jahre eine komplette Neuprüfung erforderlich.



Das europaweit größte Forschungsprojekt zum Vergleich unterschiedlicher Baustoffe und Bauweisen in Bezug auf die Auswirkungen von Baustoffen auf Gesundheit und Wohlbefinden. Die Auswertung der Analysen werden durch externe Forschungspartner durchgeführt: Österr. Institut für Baubiologie und Bauökologie (IBO), die FH Burgenland und die MedUni Wien.

VIVA-Park 3D Tour:



Das Qualitätszeichen für Bauprodukte ist das einzige europäische Umweltlabel, dem strenge wissenschaftliche Kriterien zu Grunde liegen und das auf drei Säulen beruht: Klimaschutz – saubere und effiziente Produktion, Wohngesundheit – Schutz von Umwelt und Gesundheit, Nachhaltigkeit – Rohstoffe aus nachhaltigen Quellen.



Produkte und Dienstleistungen, die mit dem Blauen Engel ausgezeichnet werden, sind umweltfreundlicher als vergleichbare, konventionelle Produkte und Dienstleistungen. Der Blaue Engel garantiert, dass die Produkte und Dienstleistungen hohe Ansprüche an Umwelt-, Gesundheits- und Gebrauchseigenschaften erfüllen. Das Umweltbundesamt prüft alle drei bis vier Jahre die Kriterien.



GEV-EMICODE® ist ein Zertifikat, das seit 1997 an Bauprodukte wie Verlegewerkstoffe und Grundierungen vergeben wird, die sich durch geringe Emissionen flüchtiger chemischer Verbindungen auszeichnen. Unsere zertifizierten Produkte sind in der Premiumkategorie eingestuft, da sie ein sehr geringes Niveau an Emissionswerten aufweisen.



Hier geht's zum virtuellen Rundgang durch den Viva-Forschungspark  
[tour.baumit.com](http://tour.baumit.com)



Nach **vielen Jahren intensiver Forschung** steht fest – um gesund zu bauen, müssen **drei Bereiche** berücksichtigt werden:



GEDÄMMTE FASSADE

MASSE IST KLASSE

INNERE WERTE

## Was ist neu im Viva Park?

Der Mensch verbringt 90 % seiner Lebenszeit in geschlossenen Räumen. Deshalb lohnt es sich, der Innenwand und dem Raumklima besondere Beachtung zu schenken. Pro Tag nehmen wir bis zu 13,5 kg Raumluft und 1,5 kg Frischluft zu uns – bei einer derart großen Menge ist die Qualität der Luft ausschlaggebend. Luftfeuchtigkeit, Luftreinheit und Temperatur beeinflussen unsere Lebensqualität und damit unsere Gesundheit entscheidend. Bauweisen und Baustoffe haben einen signifikanten Einfluss auf Gesundheit und Wohlbefinden.

### Viva – der Baumit Forschungspark

- 13 Forschungshäuser = Vergleich unterschiedlicher Bauweisen und verschiedener Innen- und Außenbeschichtungen
- Simulation von Gewohnheiten und Nutzerverhalten
- Gleiche außenklimatische Bedingungen, gleicher U-Wert
- Pro Haus über 30 Mess-Sensoren, 5 Mio. Messdaten/2 Jahre
- Externe Analyse durch Forschungspartner



Das Buch zum Viva Forschungspark: „Gesund Bauen. Gesund Leben.“ Auf 150 Seiten finden sich die neuesten und interessantesten Forschungsergebnisse zum Thema „Gesünder Wohnen“. Interesse? Sprechen Sie Ihren Objektberater an oder senden Sie uns eine E-Mail an: [objektmanagement@baumit.de](mailto:objektmanagement@baumit.de)



### Schutz und Behaglichkeit

#### Effiziente Wärmedämmung

Die wirksamste Maßnahme für wohn-gesunden Lebensraum ist eine optimale Dämmung der Fassade.

- Je besser die Dämmung, desto mehr Behaglichkeit
- Konvektion (unangenehmer Luftzug durch Wärme-/Kälte-strömungen), Luftfeuchtigkeit und Schimmelprävention werden positiv beeinflusst
- Gut für die Wohn-gesundheit, senkt den Energieverbrauch

### Sicherheit und Komfort

#### Hohe Speichermasse

Eine hohe Speichermasse hat eine große Wirkung auf den Wohlfühlfaktor Raum: Aufnahme von Wärmeenergie, Speicherung und Abgabe, wenn es kühler wird. Bei Häusern mit guter Außendämmung und hoher Masse der Bauteile wird Energie am besten gespeichert.

- Temperaturschwankungen werden optimal ausgeglichen
- Temperaturschwankungen werden reduziert
- Eine massive Bauweise wirkt sich positiv auf den Schallschutz und die Raumakustik aus

### Natürliches und gesundes Raumklima

#### Wohngesunder Innenraum

Energieeffizientes Bauen bzw. Modernisieren bedeutet auch oft eine luftdichte Bauweise. Etwaige Schadstoffe bleiben daher länger im Raum. Effiziente Gebäude stellen somit weitaus höhere Anforderungen an Baustoffe als früher. Umso wichtiger ist die richtige Auswahl der Baustoffe:

- Verbesserung des Raumklimas
- Mineralisch und diffusionsoffen
- Über 60 erfolgreich am eco-Institut in Köln emissionsgeprüfte und zertifizierte Baumit-Produkte



# KlimaMono Filz & CMP-Technology®

## Durchgängig und effizient 1-lagig arbeiten

Der KlimaMono Filz ist durch eine Rezeptur der neuesten Generation mit CMP-Technology® bedeutend schneller oberflächenfertig. Bereits am selben Tag kann die Oberfläche gefilzt werden. So kann er beispielsweise am nächsten Tag schon mit diffusionsoffenen Produkten beschichtet oder nach wenigen Tagen befließt werden. Auf diese Weise wird der Baustellenablauf komprimiert

und gewinnt an Effizienz: Mehrfache Anfahrten entfallen, Mitarbeiter können zielgerichtet geplant werden und auch die Maschinenplanung ist vereinfacht.

## CMP-Technology® – Das Mischpult für Produkteigenschaften

Zeitdruck durch knappe Terminierung, Versäumnisse der Vorgewerke, enge Kalkulationen, Kostendruck und drohende

Konventionalstrafen: Das alles erfordert rasches Vorankommen auf der Baustelle. Ganz nach unserem Motto „Ideen mit Zukunft“ entwickelten wir dafür die CMP-Technology® und besitzen damit nun das einzigartige Knowhow, verschiedene Produkteigenschaften gezielt auszusteuern – je nach Produkt bzw. Produktanwendung. Durch die CMP-Technology® kombinieren wir gezielt bestimmte Mineralphasen\*

ausgewählter Bindemittel, abgestimmt auf das Produkt bzw. die jeweilige Produktanforderung.

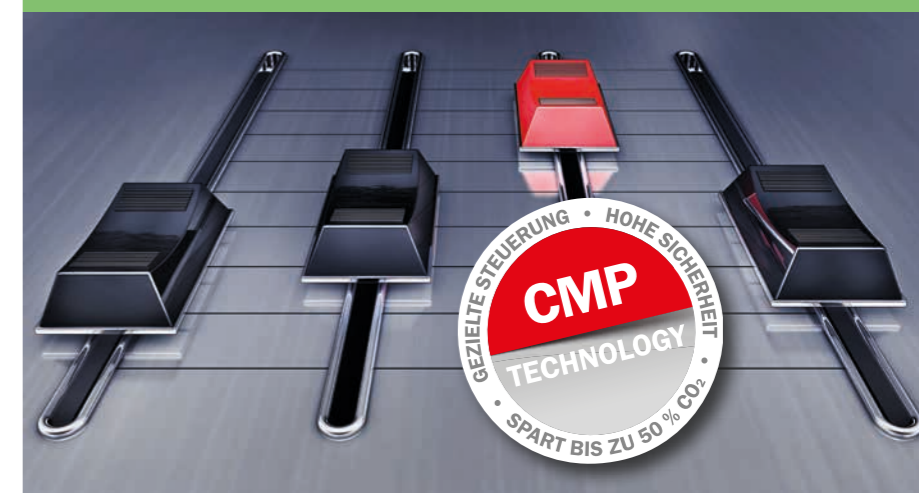
Die Kombination der Mineralphasen kann man mit einem Mischpult für Produkteigenschaften vergleichen. So wurde zum Beispiel bei der Rezeptur des neuen Baumit KlimaMono Filz der Schieberegler für die Erhärtungsgeschwindigkeit des Putzes stark „nach vorn geschoben“. Das Produkt erhärtet fast 70 % schneller und kann direkt weiterbearbeitet werden (siehe Grafik links).

Produkte mit CMP-Technology® sind aber auch nachhaltiger, energieeffizient und CO<sub>2</sub>-sparend.

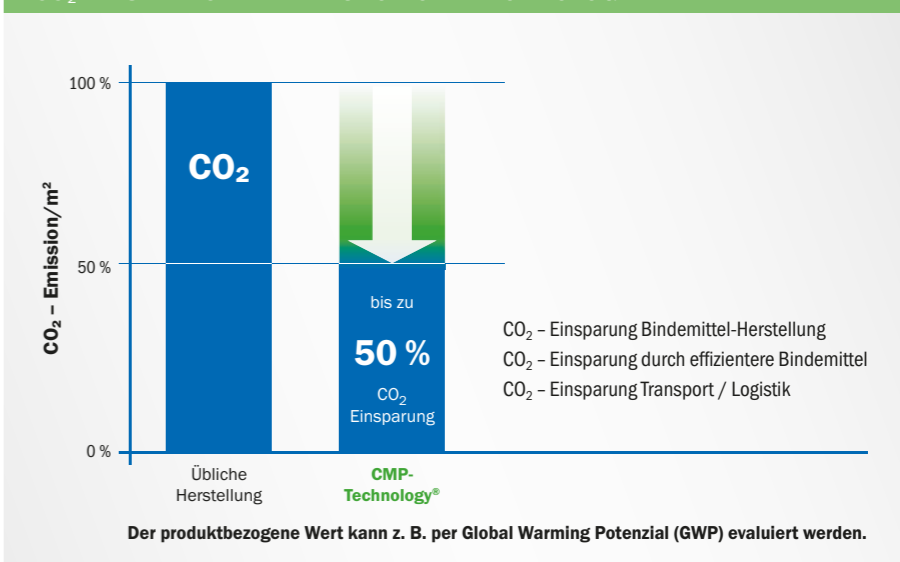
\*Eine Mineralphase beschreibt die unterschiedlichen kristallinen Strukturen eines Minerals, hervorgerufen durch unterschiedliche Bedingungen, wie z. B. Temperatur, Druck, Abkühlung, etc., bei der erdgeschichtlichen Entstehung. Ein gutes Beispiel hierfür ist Kohlenstoff: Es gibt ihn je nach Mineralphase als Steinkohle, Graphit oder gar Diamant.



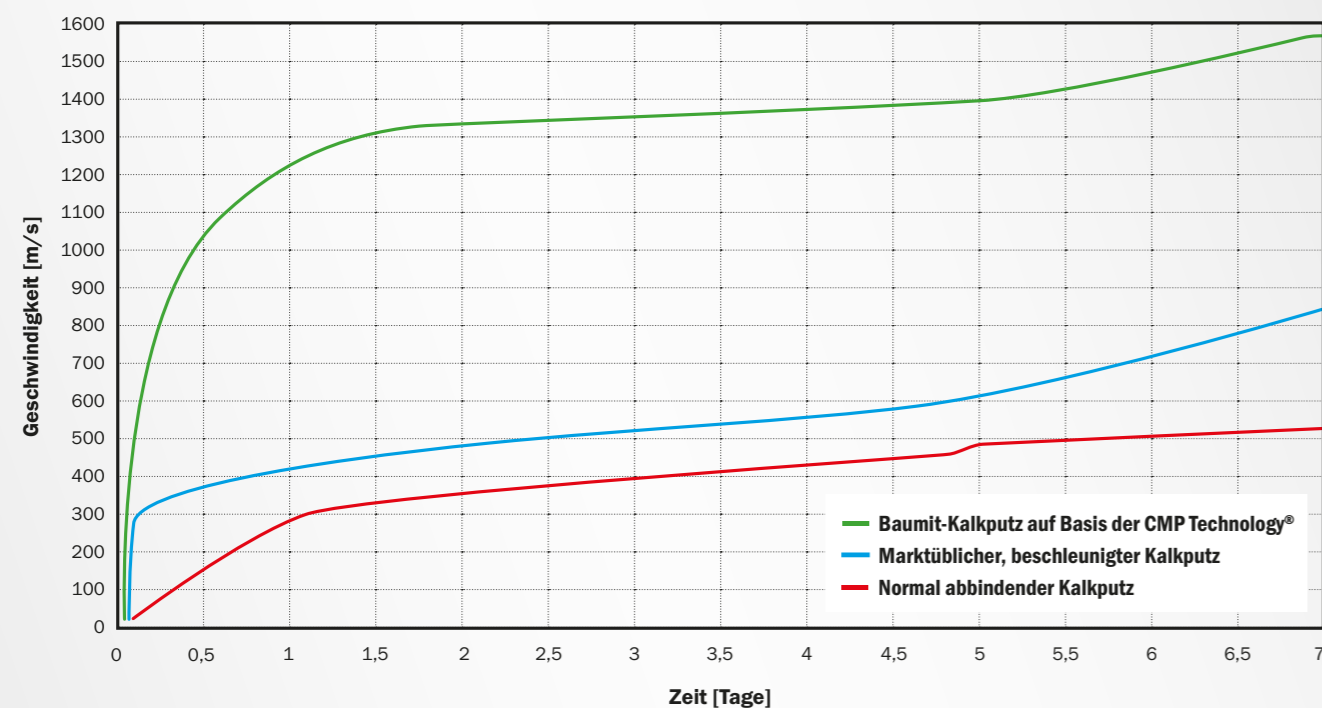
## CMP® – DAS MISCHPULT DER PRODUKTEIGENSCHAFTEN



## CO<sub>2</sub>-EINSPARPOTENTIAL DURCH CMP-TECHNOLOGY®



## MESSUNG DER FESTIGKEITSENTWICKLUNG MITTELS SCHALL-LAUFZEIT





# MEHR INHALTE SNOOPEN



Baumit Ionit

## Neue Studien-Ergebnisse: Ionit reduziert auch Aerosole

Dass Baumit IonitColor die Zahl der Luftionen im Raum erhöht und damit Feinstaub und Pollen bindet, kommt Allergikern schon länger zugute. Weitere Tests im Fraunhofer Institut für Bauphysik (IBP) haben nun ergeben: Die aktive Wandfarbe reduziert auch die Konzentration von Aerosolen in der Atemluft um beeindruckende 60 % in 90 Minuten.

**Minuten bis zu Stunden in der Raumluft**  
Große Tröpfchen, die zum Beispiel durch Niesen oder Husten entstehen, fallen in 1-2 Metern rascher zu Boden. Die Flüssigkeitspartikel, die beim normalen Atmen oder Sprechen entstehen, sind jedoch so klein, dass sie bis zu Stunden in der Raumluft schweben können.

**Je kleiner die Partikel, desto höher die Verweildauer**  
Die Erkenntnisse zu Aerosolen führten zu erneuten Messungen am Fraunhofer Institut. Die Größe der Partikel, deren Anzahl innerhalb von 90 Minuten bis zu 60 % reduziert wurde, lag zwischen 0,18 bis 20 Mikrometer – genau die Aerosole also, die Minuten bis Stunden in der Luft schweben können und beim Sprechen und Atmen entstehen.

WAS SIND AEROSOLE			
Als Aerosole werden Mischungen von festen oder flüssigen Partikeln („Schwebeteilchen“) in einem Gas oder Gasgemisch (z. B. Luft) bezeichnet. Aerosolpartikel aus der Umwelt sind von sehr unterschiedlicher Größe (zwischen 0,18 bis 20 Mikrometer) – diese verteilen sich beim Sprechen und Atmen im Raum und können für Minuten bis Stunden nachgewiesen werden.			
Größe und Verweildauer der Aerosole und Tröpfchen			
Aerosole	Zeit in der Luft	Tröpfchen	Zeit in der Luft
1 Mikrometer	12 Stunden	100 Mikrometer	6 Sekunden bis zum Boden
3 Mikrometer	1,5 Stunden		
10 Mikrometer	8,2 Minuten		

**WISSENSCHAFTLICH GEPRÜFT 2021**  
Nachweislich bis zu 60 % weniger Aerosole in der Raumluft!

### KONZENTRATION VON AEROSOLEN IN DER RAUMLUFT

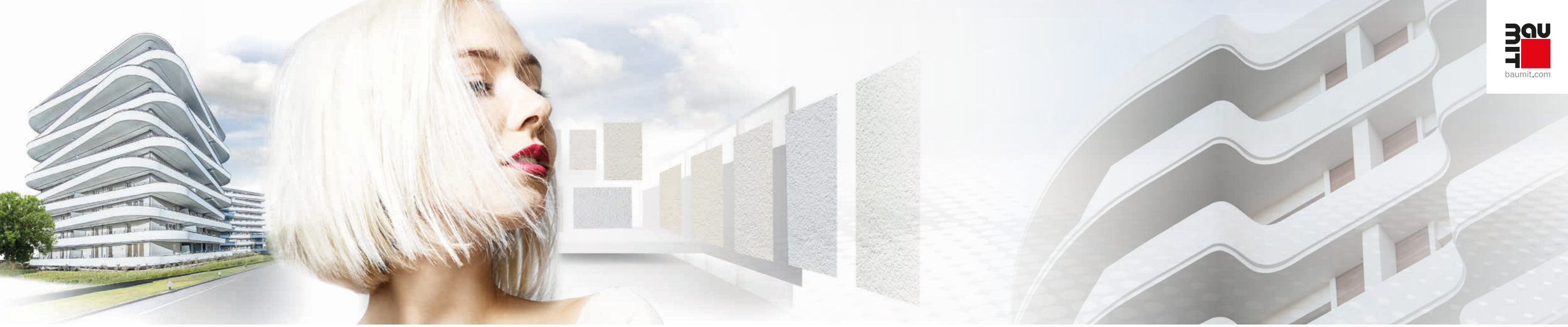
**Herkömmliche Wandfarbe**  
Die Aerosole und Tröpfchen verteilen sich beim Sprechen und Atmen im Raum und können für Minuten bis Stunden nachgewiesen werden.



**Baumit IonitColor nach 90 Minuten**  
Die Aerosolkonzentration im Raum ist mit Baumit IonitColor um bis zu 60 % reduziert.







# Shades of white

- 12 einzigartige Weiß-Farbtöne
- Zeitlos und elegant
- Klarheit und Stil vereint

Farbtrends kommen und gehen, doch klassisches Weiß wird immer beliebt sein – insbesondere an der Fassade!



### Die Wirkung von Weiß.

Weiß vereint alle Farben des Lichts in seiner reinsten Form. Weiß erscheint sauber und zugleich sachlich und elegant. Weiße Fassaden wirken genauso stark wie kräftige Farbtöne. Die Wahl des richtigen Weißtons für Ihre Fassade ist oft alles andere als eine leichte Entscheidung. Kein Wunder, denn Weiß ist nicht gleich Weiß. Es kann sich in unterschiedlichen Nuancen zeigen, vom reinen Weiß bis zum Cremeweiß.

### Shades of white

Aus der nahezu grenzenlosen Vielfalt haben wir die 12 schönsten Weißtöne zu einer einzigartigen Farbkollektion zusammengeführt. Treffen Sie Ihre Wahl aus 12 exklusiven Tönen, um Ihrem Projekt ein einzigartiges Erscheinungsbild zu verleihen. Alle Weißtöne sind bei den Produkten Baumit StarTop, StarColor und CreativTop erhältlich.

Fassadenflächen wirken in Weißfarbtönen zeitlos, stilvoll und dennoch neutral für die Verbindung mit anderen Akzenten. Mit der Palette „Shades of white“ lassen sich nahezu alle Farbtöne kombinieren.

Im Farbfächer „Shades of white“ stehen die 12 Farbtöne als ganzseitige Ansicht zur Verfügung. Damit kann jede wahrnehmbare Nuance als Weißfarbton unterschieden und ausgewählt werden.

In unserer Mustermappe werden die Weißfarbtöne als kleine Echtmuster präsentiert.



Farbfächer



Mustermappe



SHADES OF WHITE					
W1200 StarWhite	W1201 MineralWhite	W1202 CottonWhite	W1203 ChampagneWhite	W1204 LaceWhite	W1205 IvoryWhite
W1206 OpalWhite	W1207 AntiqueWhite	W1208 CeramicWhite	W1209 MagnoliaWhite	W1210 ShadowWhite	W1211 IceWhite



ERSCHEINUNGS-  
TERMIN  
MÄRZ 2022



# Architektur-Spezial Perspektiven des Wohnens

Künftiges Wohnen stellt Fragen an die Bezahlbarkeit, Klimafreundlichkeit und Lebensqualität. Wie schaffen wir neue Lebensräume, die diese Kriterien erfüllen und wie machen wir Bestandsbauten für die Zukunft fit? Aufschlussreiche Antworten liefert das neue Architektur Spezial.

Mit den Meiller Gärten in München, der CO<sub>2</sub>-neutralen Siedlung „Im Hohen Rain“ in Waiblingen und dem Goethe+ in Sonthofen betrachten wir drei richtungweisende Projekte für die Stadt- und Quartiersentwicklung. Auch lenken wir den Blick auf ein umgenutztes Einfamilienhaus in Marktleeburg und diverse nachgestellte historische Strukturputze in München.

Perspektiv-Wechsel: Außerdem haben wir renommierte Experten aus Forschung, Architektur und Wirtschaft als Fachautoren gewonnen. Thomas Kirmayr, Reiner Nagel, Hans-Peter Hutter und Thomas Hummelsbeck berichten aus unterschiedlichen Blickwinkeln über das künftige Wohnen und die damit verbundenen Anforderungen an das Bauen. Im Interview: Thomas Auer.

Sie haben Interesse an unserem Magazin? Schreiben Sie uns direkt unter [objektmanagement@baumit.de](mailto:objektmanagement@baumit.de). Gerne schicken wir Ihnen Ihre persönliche Ausgabe zu.



Alle unsere bisherigen Ausgaben finden Sie hier: [www.baumit.de/planung-magazine](http://www.baumit.de/planung-magazine)

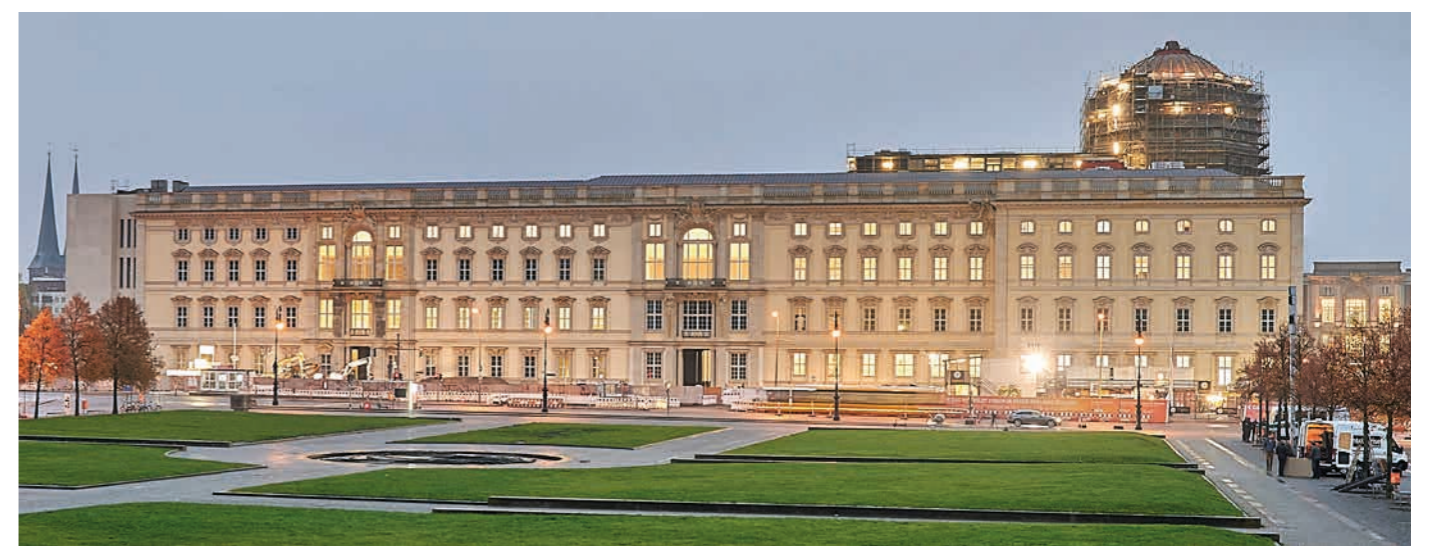


# Herausragend

Das Berliner Schloss hat seine Türen geöffnet. Dass wir als Lieferant an diesem ganz besonderen Projekt mit einzigartiger Geschichte teilhaben durften, hat uns dazu veranlasst, eine Sonderausgabe des Architektur Spezial für Sie zu erstellen.

Historie – Wettbewerb – Projekt – Umsetzung – Ausstellung – Nutzung. Das Schloss hat so viele Facetten, so viel Bedeutung.

Sie kennen das Sondermagazin noch nicht? Sprechen Sie Ihren Objektberater an und Sie erhalten Ihr persönliches Exemplar oder blättern Sie einfach durch das PDF – einfach diesen QR-Code scannen.





## Wandgestaltung mit der eigenen Handschrift

## Farbe und Struktur machen Fassaden und Räume zu Unikaten



Unsere Experten aus dem Objektmanagement unterstützen Architekten und Planer bereits ab der Entwurfsplanung mit eigenen Strukturen und individuellen Workshops:

### Die Bemusterung mit innovativen, kreativen Strukturen und Farben.

Ob Beton-Interpretation, Kammzug, Besen- oder Stempeltechnik – manchem Bauherrn ist nicht bewusst, welche gestalterischen Möglichkeiten eine Fassade ermöglicht. Mit unseren großformatigen Mustern zeigen unsere Objektberater plastisch im Vorfeld, ob eine Idee großflächig verwendbar ist oder nur als Akzent eingesetzt werden kann.

### Von der Idee bis zur Umsetzung.

Rechteckig, vier weiße Wände und darüber ein Dach – fertig ist das neue Zuhause? Wir sehen das anders! Gefragt sind Fassaden- und Innenraumgestaltungen mit Seltenheitswert, die einen persönlichen Stil widerspiegeln.

Am Anfang gibt es die Idee auf der Musterplatte... viele dieser Ideen, die u. a. bei kreativen Baumit-Workshops entstanden, wurden umgesetzt – sehen Sie selbst.

Haben Sie Interesse selbst einmal kreativ zu sein? Sprechen Sie Ihren Objektberater auf unsere EINFACH MACHEN Workshops an oder senden Sie uns eine E-Mail an: [objektmanagement@baumit.de](mailto:objektmanagement@baumit.de)



Weitere umfangreiche Inspirationen über eindrucksvolle, individuelle Strukturen und Techniken für Fassade und Raum – mit CreativTop und vielen weiteren pastösen sowie mineralischen Putzen – finden Sie in unserer Broschüre „Zeitlose Kreativität“ – PDF unter [www.baumit.de/service/prospekte](http://www.baumit.de/service/prospekte)



## Das Alte vitalisieren

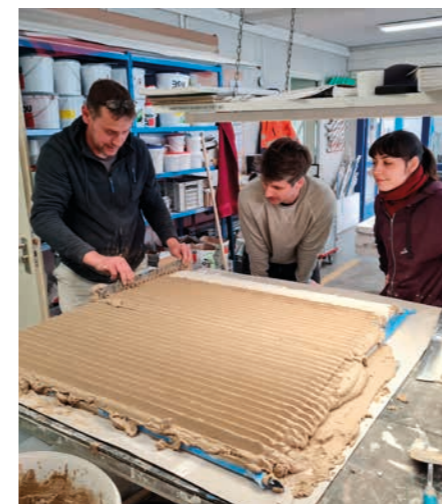


Geschwungene Giebelformen, florale Verzierungen und goldene Ornamente – wer im Münchner Stadtteil Schwabing durch die Straßen spaziert, wird dort wundervoll geschmückte Altbauten entdecken. Deren stadtbildprägende Putzfassaden sind bis über die Grenzen der „Weltstadt mit Herz“ hinaus bekannt. Kein anderes Baumaterial

ist im Stadtgefüge so präsent. Betrachtet man die Zeitzeugen der vergangenen Epochen genauer, so entdeckt man eine erstaunliche Vielfalt von Putztechniken, bei deren Entwicklung sich die Baumeister jedes Mal aufs Neue übertroffen haben. Die Möglichkeiten schienen damals schier unbegrenzt zu sein.



Dass es auch auf dem aktuellen Stand der Technik möglich ist, diese baugeschichtlichen Beispiele nachzustellen, zeigt der Architekt und Handwerksmeister Dominik Thoma. Neben Werkstattberichten unter anderem aus unserer Baumit MusterManufaktur zu den nach historischen Vorbildern erstellten



Strukturputzmustern enthält sein Buch eine umfangreiche Bilddokumentation und mehrere Experteninterviews. Es leistet so einen wichtigen Beitrag dazu, das Wissen um diese Tradition zu bewahren, und zeigt deutlich, dass sich die Investition in qualitativvolles Handwerk lohnt.

Baumit ist der ideale Partner für Putzrekonstruktion und Nachstellung von alten Strukturen durch unsere langjährige Kompetenz und Erfahrung im Bereich Historischer Putze. Wir führen auch regelmäßig mit Architekten und ausschreibenden Stellen Praxisworkshops durch.



Wir haben das Buch finanziell gefördert und freuen uns sehr über das tolle Ergebnis. Haben wir Ihr Interesse geweckt? Wenden Sie sich an Ihren Objektberater oder bestellen Sie sich das Buch über einen Buchhandel: ISBN 978-3-948974-15-2

# Einfach das Beste

Eine gute Ausschreibung ist der Dreh- und Angelpunkt für erfolgreiche Neubauten oder zu sanierende Projekte. Sich im Vorfeld mit Details und Besonderheiten zu beschäftigen, spart Zeit und Geld. Neue Innovationen, Systeme und Lösungen machen den Bauablauf sicher und das Ergebnis mängelfrei, da sich alles im Vorfeld planen lässt und es für alles eine Lösung gibt.

Wir haben unsere Premiumprodukte für Dämmsysteme für Sie in der Unterlage „Einfach das Beste“ zusammengefasst. Der Fokus

lag auf universell und sehr sicher einsetzbaren Produkten, die einen hohen Mehrwert haben. Auch Zubehörartikel fehlen in der Auswahl der „Besten“ nicht. Natürlich gibt es zu den vier Systemen auch Leistungsbeschreibungstexte, Detailzeichnungen und technische Merkblätter.

Sollten sie Hilfe benötigen, wenden Sie sich an Ihren Objektberater oder schreiben sie eine E-Mail an [technikservice@baumit.de](mailto:technikservice@baumit.de)



## EINFACH DAS BESTE | EPS OPEN – PremiumFassade



### EPS-Fassade Premium mit openTherm und StarTrack

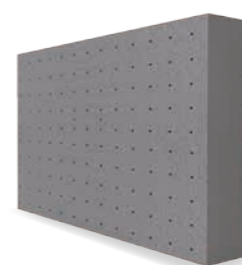
Untergründe: Ziegel / Kalksandstein-Mauerwerk / WDVS-System

Plattenkleber	StarContact KBM	
Dämmstoff	openTherm 032 G / 035 G	
Armierungsschicht	StarContact KBM	
Armierungsgewebe	Baumit StarTex fein	
Dübel	ggf. StarTrack KlebeAnker Orange / SchraubDübel S	
Grundierung	PremiumPrimer DG 27	
Oberputz	StarTop	Fascina SEP

#### Anstrichsystem

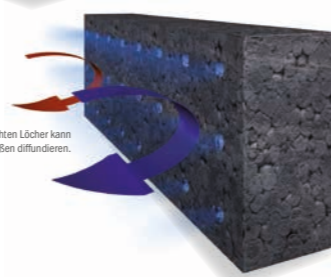
Grundierung	nein	MultiPrimer
Anstrich 2-fach	StarColor	StarColor

Allgemeine bauaufsichtliche Zulassungen: Z-33.41-127, Z-33.4.3-51, Z-33.49-1190



### openTherm 032 G / 035 G

- Hochdiffusionsoffene EPS-Dämmplatte
- Diffusionsoffenheit durch Perforierung der Platte
- $\mu$ -Wert ca. 15 (im Vergleich, übliche EPS-Dämmplatte ca. 35)
- Langlebig und langjährig zigfach bewährt
- Kernprodukt der PremiumFassade



Durch die eingebrachten Löcher kann Luftfeuchtigkeit nach außen diffundieren.

2 3



### FassadenBegrünung

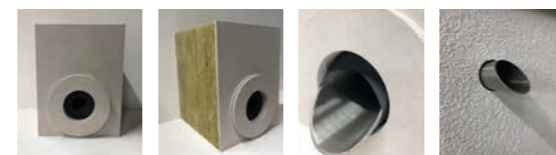
#### Speziell für neue und bestehende WDVS Fassaden

- Seilsystem mit wärmebrückenminimierenden Wandbefestigungen
- Für viele Pflanzenarten geeignet
- Zerstörungsfreie Montage des Systems bei gleichzeitigem hohen Lastabtrag über die bestehende massive Außenwand.



### Supra Wanddurchführungen

- Für alle Arten von Wanddurchführungen in WDVS-Fassaden geeignet.
- Flachdach-, Terrassen-, Balkontentwässerungskonzepte können leicht geplant und ausgeführt werden.
- Kein Eindringen von Wasser in das WDVS durch Abdichtung mit vorgeformtem EPDM Dichtmanschette



35

# Mehr zum Thema Farbtöne

Willkommen in der World of Life – tauchen Sie ein in eine Welt der Emotionen und Kreativität. Baumit Life® bietet eine unglaubliche Palette von 888 Farbtönen.

Lassen Sie sich inspirieren!



Life Folder: Erleben Sie die 8 Farbreihen im Detail.



[baumitlife.com](http://baumitlife.com)

**Life**  
COLORED BY BAUMIT

#### World of Life als Buch

In unserem Buch „Colors of Life“ spricht Axel Venn, der Farbexperte in Europa, nicht nur über Farbe, sondern lässt sie auch fühlen! Lassen Sie sich inspirieren!

Mit diesem Werk von Profis erfahren Profis alles über die schönsten Fassadenfarben und finden mit interaktiven Schablonen die besten Farb-Kombinationen für ihr nächstes Projekt. Aus 888 Farben hat Prof. Axel Venn 144 Farben herausgefiltert, die in acht Farbreihen aufbereitet sind. Der Farbforscher, Designer und Farbkünstler bringt den Lesern das Thema Farbe nicht nur näher, sondern macht es gleichzeitig fühlbar.

# Interaktiv mehr Inhalte & Informationen erleben!



Verschiedene Produkte, Produktsysteme und Inhalte werden ab sofort durch die Augmented-Reality-Plattform snoopstar in eine digitale Erlebniswelt verwandelt. Besondere Hintergrundgeschichten, zusätzliche Produktdetails, Videos und Gewinnspiele sind in Planung und versprechen mehr Infos, Inspiration und Unterhaltung. Wow!

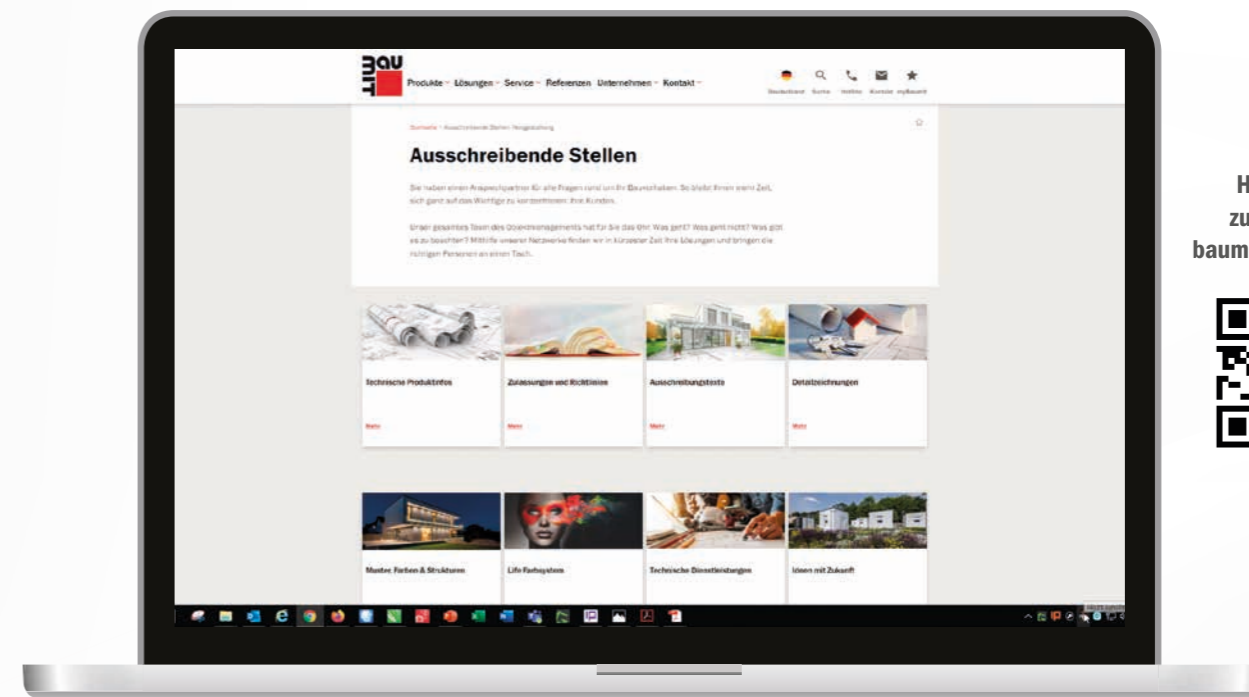
Wir nutzen ab sofort die Technologie von snoopstar, um verschiedene Produkte und Unterlagen multimedial und interaktiv zu gestalten. Die Augmented-Reality-App snoopstar verwandelt die Inhalte dann in faszinierende Infotainment-Welten mit echtem Mehrwert. Achten Sie auf die snoopstar-Kennzeichnung und los geht's. Wo eben noch ein Stück Papier, eine Messwand oder ein Gebinde im Regal beim Handel war, sehen Sie einen Film zum Produkt, erhalten Mehrwert-Informationen wie z. B. Produktdatenblätter, Informationsgrafiken, Angebote oder tiefergehende Informationen zum Produkt. Wir möchten für Sie eine interaktive, neue Art der Beratung oder Informationsgewinnung aufbauen.

Bodo Schiefer, Geschäftsführer der snoopstar GmbH: „Baumit hat erkannt, dass auch Print interaktiv und partizipativ sein kann. Snoopstar kombiniert analoges und digitales Storytelling und verwandelt die passiven Medien Print, Messedisplays oder Produktverpackungen im Regal beim Handel in eine aktivierende, multimediale Erlebniswelt.“



**Snoopen Sie die Seiten 3 und 14/15 und erleben Sie die Inhalte!**

# Website für ausschreibende Stellen

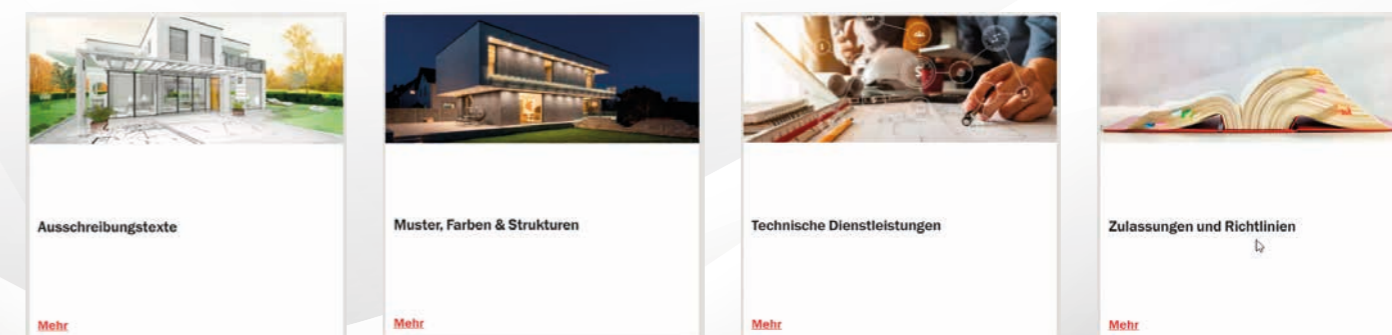


Hier geht's zur Website: [baumit.de/planung](http://baumit.de/planung)



**Der Mehrwert für Sie**  
Während der Objekt-Durchführung und der -Betreuung des Planungsprozesses im Nachhinein sorgen unsere Objektberater mit ihrem starken Netzwerk für reibungslose Abläufe. Ergänzend dazu finden Sie alle wichtigen Informationen auf unserer neuen übersichtlichen Website [baumit.de/planung](http://baumit.de/planung) zusammengefasst. Uns ist es wichtig, mithilfe der entsprechenden Unterstützungswerkzeuge optimale Lösungen zu schaffen.

Ein Auszug:



Ausschreibungen werden projektbezogen von den Baumit Objektberatern erstellt oder lassen sich alternativ in kurzer Zeit online per Drag & Drop zusammenstellen und exportieren.

Unsere Farbdesignstudios erarbeiten individuelle Gestaltungsvorschläge. Hierbei sorgt das Life-Farbsystem mit 888 Farben und unseren neuen 12 Weißtönen "Shades of white" mit unterschiedlichen Strukturen für einzigartige Fassaden und Innenräume.

Alle technischen Leistungen und Dienstleistungen, die Sie im Planungsprozess unterstützen sind hier zusammengefasst. Klicken Sie sich durch. Ihr Objektberater steht Ihnen bei allen Fragen jederzeit zur Seite.

Hier finden Sie die Allgemeinen bauaufsichtlichen Zulassungen vom Deutschen Institut für Bautechnik sowie alle notwendigen Richtlinien und Normen.



**SAVE THE DATE**

**BAU 2023**

9.-14. Januar · München

# Internationaler Fassadenwettbewerb

Vor rund 10 Jahren hat Baunit „Life“ – Europas großes Farbprogramm für die Fassade – ins Leben gerufen. Phantasie, Handwerkskunst und Farbe haben uns auf die Idee gebracht, die unzähligen kreativen Möglichkeiten, die sich bei der Gestaltung von Fassadenoberflächen und -strukturen bieten, zu präsentieren: die Life Challenge war geboren!

## Mit Referenzen werben














Neben der Auszeichnung und Einladung an Orte der Extraklasse, ist es darüber hinaus wichtig, Referenzen und Objekte entsprechend darzustellen und damit für sich zu werben.

Reichen Sie Ihre Objekte ein: Wir verwenden diese in Prospekten sowie auf der Homepage und stellen Ihnen die Profi-Fotos kostenlos zur Verfügung. Ihr Objektberater steht Ihnen gerne zur Seite und unterstützt Sie.

**Über die Life Challenge**  
Beim internationalen Fassadenwettbewerb, werden im 2-Jahres-Rhythmus Europas schönste Objekte prämiert. Die Baunit Life Challenge wurde 2014 erstmalig europaweit ausgeschrieben, um die unzähligen kreativen Möglichkeiten, die sich bei der Gestaltung von Fassadenoberflächen und -strukturen bieten, zu präsentieren und zu prämiieren.

[baunit.de/lifechallenge](http://baunit.de/lifechallenge)

### Die hochkarätige, internationale Jury

-  **Juryvorsitzender:**  
**Guillermo Reynés Vázquez-Rovira**  
Spain
-  **Dimitar Ahryanov**  
Bulgaria
-  **Michał Baryzewski**  
Poland
-  **Richard Černý**  
Czech Republic
-  **Samuel Delmas**  
France
-  **Alexander Gutzmer**  
Germany
-  **Lenka Kavčič**  
Slovenia
-  **Verena Moerkl**  
Austria
-  **Sebastian Nagy**  
Slovakia
-  **Sergejs Nīkiforovs**  
Latvia
-  **Nevzat Sayın**  
Turkey
-  **Ante Urban**  
Croatia
-  **Adrian-Emilian Zerva**  
Romania



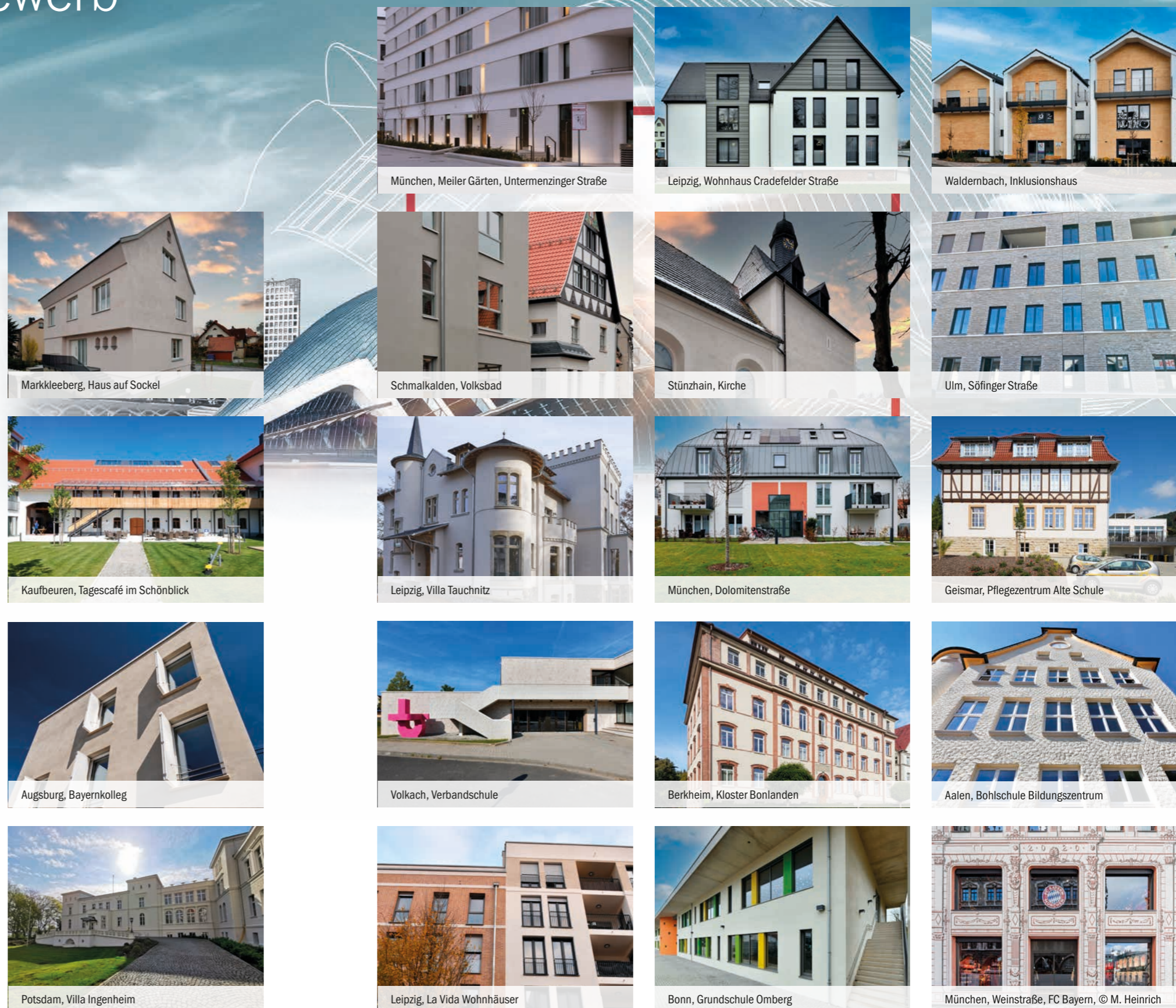
# Life Challenge – ein besonderer Wettbewerb

Seit der ersten Preisverleihung im Jahre 2014, findet der Wettbewerb alle zwei Jahre statt, um die besten Fassaden Europas zu feiern und auszuzeichnen. Gäste aus 25 Baumit-Ländern werden von diesem Event angezogen, zusammen mit den besten Architekten, Investoren und Partnern von Baumit.

Für 2022 fiel die Wahl auf einen besonderen Veranstaltungsort für die Preisverleihung: Das L'Hemisfèric in Valencia bildet den perfekten Rahmen für die Gala am 19. Mai 2022.

Informationen auf:  
[www.baumit.de/lifechallenge2022](http://www.baumit.de/lifechallenge2022)

## Die eingereichten Objekte:





# WIR SIND WOHNGESUNDHEIT



[BAUMIT.DE/PLANUNG](https://baumit.de/planung)

