

SCHALLHAUBEN

eSILENT – IN DER RUHE LIEGT DIE KRAFT

- für Wärmepumpen, Kälte- und Klimageräte, und andere
- Schallreduktion bis 14 dB(A), auf Anfrage bis zu 25 dB(A)
- Effizienzverbesserung (bis zu 10%) des eingebauten Gerätes
- als Schutz vor Vandalismus, Wettereinflüssen und Diebstahl
- Schallhauben ab 3000 €, deshalb Förderung zusammen mit Wärmepumpe/Klimagerät beantragen

**Förderfähig gemäß BEG.
Gleich mit beantragen.**



eSILENT EFFIZIENT UND EINFACH

Vorwort

Die Beheizung der Häuser ändert sich aufgrund der Anforderungen von Umweltschutzaufgaben und Energiekosten für fossile Brennstoffe rasant in Richtung Wärmepumpen. In den meisten Fällen werden Luftwasserwärmepumpen eingesetzt, weil der Energieträger Luft überall verfügbar ist. Zudem werden die Grundstücksgrößen im privaten Wohnbereich immer kleiner, was die Belästigungen durch Lärm in der Nachbarschaft verstärkt. Hinzu kommt, dass das Zuhause noch zum Arbeitsplatz wird, weil Homeoffice modern wird.

Viele Lärmquellen wie Autos, Fluglärm, Klimaanlage und Heizanlagen werden zu Stressfaktoren für die Menschen. Es beginnt ein Streit um die Verträglichkeit, weshalb anwaltliche Auseinandersetzungen vorprogrammiert sind.

Gegen Lärm von Klima- und Heizgeräten hat ATEC Lösungen. Die strengen Vorgaben der Verordnung „TA-Lärm“ können erfüllt werden. Mit der Expertise von über 10 Jahren Erfahrung in der Akustik präsentiert ATEC: Die Schallhaube **eSILENT**.

Konstruktion

Die Schallschutzhaube eSILENT HT besteht aus zwei Bodenschienen, die das Gerät auf seiner schallgedämmten Fußbefestigung, also auch das komplette Schalldämmgehäuse tragen. Die Bodenschienen werden auf ein bauseitiges Fundament (oder ein Streifen- oder Ringfundament oder schwere Betonplatten) verankert, um die Haube gegen Sturm zu sichern.

Die Wände werden an der Bodenschiene verschraubt. Die Seitenwände und das Dach aus profiliertem korrosionsfestem Stahl sind innenseitig mit 50 mm dicken Akustik-Dämmplatten ausgekleidet. Diese Dämmung ist durch eine abriebfeste Glasseidenbeschichtung gegen Schmutz- und Feuchtigkeitseinwirkungen und daher auch gegen Algenbildung geschützt. Die Wände im Bereich des Luftein- und -austritts stellen massive Schallschutzkulissen mit ebenfalls diesem Dämpfungsmaterial dar.

Der Stahl der gesamten Schallhaube ist mit der hochwertigen Beschichtung ZM310 (Zink, 3,5% Al, 3% Mg) versiegelt, was einen hohen Korrosionsschutz der Korrosivitätskategorie C4H darstellt. Diese neuartige Oberfläche wird im Schmelztauchverfahren durch Zulegierung von Magnesium und Aluminium im Zinkbad hergestellt und hat einen selbstheilenden Korrosionsschutz an Schnittflächen und ist sogar Seeluft-beständig. Auf Wunsch kann die Schallhaube in allen RAL-Tönen lackiert werden. Die Grundfarbe der ZM310-Oberfläche ist ähnlich RAL 9023. Diese Naturoberfläche dunkelt durch Witterungseinflüsse nach.

Technische Daten / Leistungsdaten

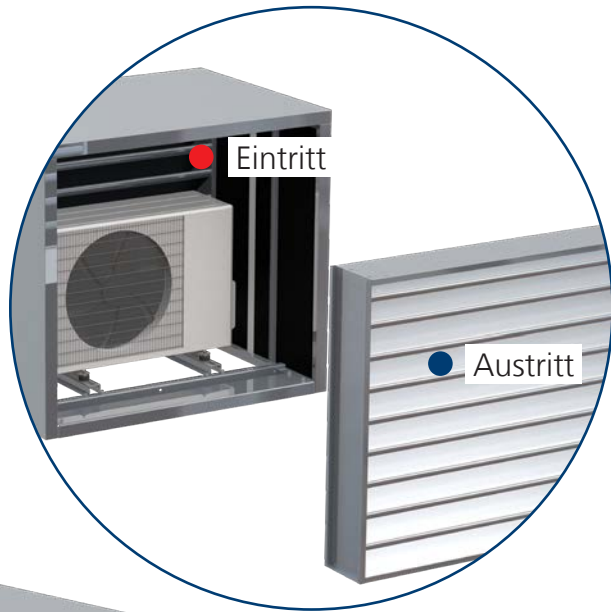
Schallreduktion:	bis -14 dB(A), bis -25 dB(A) (auf Anfrage)
Druckverlust:	< 15 Pa
Abmessung:	Individuell



SCHALLSCHUTZ – SCHAFFT RUHE

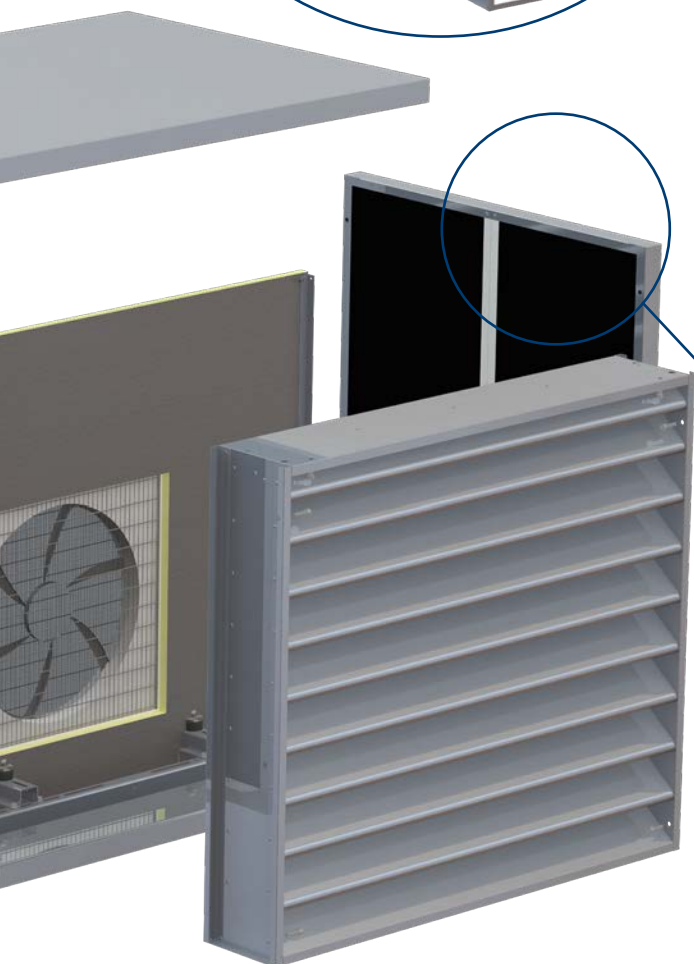
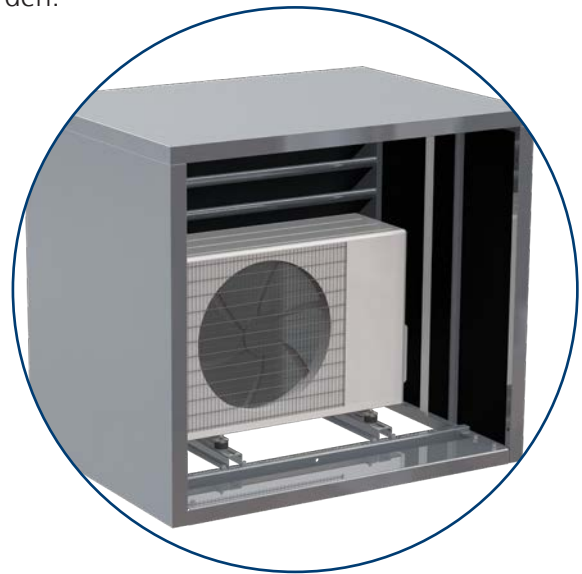
Luftein- und Luftaustritt

Für jedes Gerät wird in Abhängigkeit seiner Leistungsfähigkeit, insbesondere Ventilatorpressung und Volumenstrom, die Luftein- und austrittsführung geplant und dimensioniert. Die speziell konzipierten, schräggestellten Öffnungsschlitze (Jalousien/Kulissen) sorgen für eine optimale Schalldämpfung, ohne die Leistungsfähigkeit des Gerätes zu beeinträchtigen.



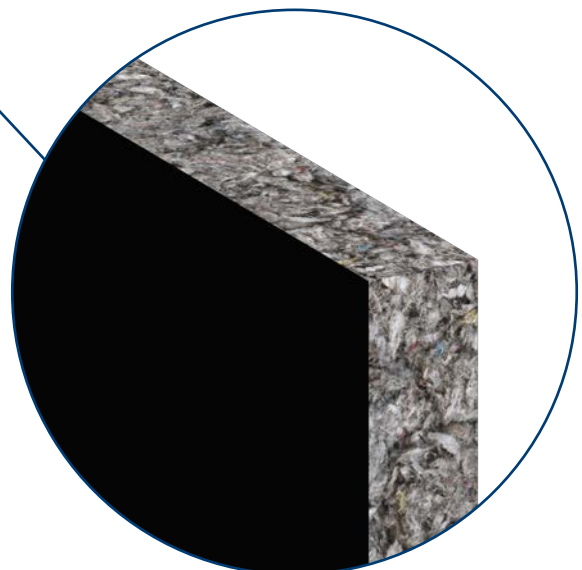
Serviceöffnungen

Die hintere oder seitliche und die vordere Kulisse für den Lufteintritt und Luftaustritt sind ebenso aus Seeluft-beständigem Material gefertigt und bei Bedarf pulverbeschichtet nach RAL-Farbskala. Gleichzeitig dienen die Kulissen den Servicearbeiten am Gerät und können entfernt werden. Dazu werden die Gewindeschrauben M8 mit dem passenden Inbusschlüssel entfernt, dann kann das Element herausgehoben werden; so kann der Wärmetauscher, der Ventilator oder der Elektroanschluss gewartet werden.



Dämmmaterial

Das Dämmmaterial wird je nach Dämpfungsanforderung ausgewählt. Bei der Serie eSILENT HT wird eine feuchte-unempfindliche Mineralwolle in 20 oder 50 mm Dicke verwendet, deren Oberfläche mit einer abriebfesten, wasserabweisenden Glasseidenbeschichtung geschützt wird. Alle Materialien sind nicht brennbar und erfüllen DIN 4102 A2. Algenbildung und Schimmel sind nicht möglich.

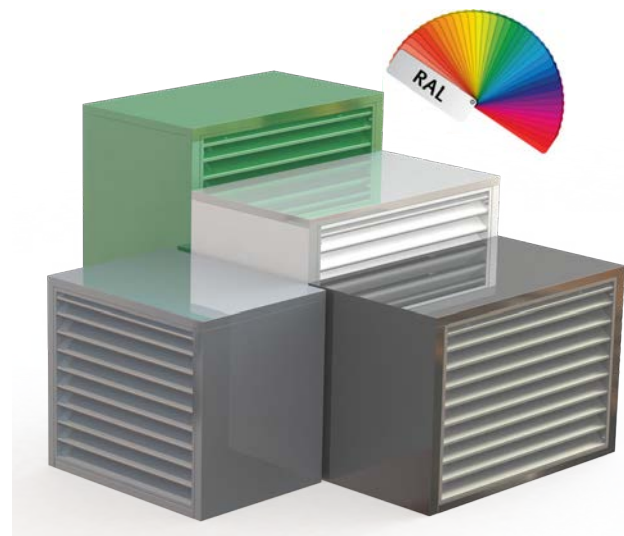


eSILENT EFFIZIENT UND EINFACH

Vorzüge der Schallhauben auf einen Blick

- Die Schalldämmung mit bis zu 14 dB(A), auf Anfrage bis zu 25 dB(A).
- Energieeinsparung durch weniger Wettereinflüsse und Vermeidung von Verschmutzungen am Geräte-Wärmetauscher.
- Der Luftwiderstand liegt in der Regel zwischen 7 und 15 Pascal und beeinflusst daher die Ventilatorleistung nicht. Die Schallhauben sind komplett aus Seeluft-beständigem ZM310-Stahlblech gefertigt. Das schützt dauerhaft vor Korrosion.
- Die Konstruktion ist einfach aufzubauen.
- Ausschnitte sind einfach erstellt.
- Die Haube wird mit Ihrer soliden Bodenkonsole am Untergrund befestigt.
- Alle Luftein- und -austritte sind für die Geräte-wartung herausnehmbar.
- Mit wenigen Handgriffen kann im Bedarfsfall sogar die komplette Haube geöffnet werden, um das Gerät zu warten. Nur die Bodenkonsole verbleibt.
- Die Haube schützt vor Vandalismus.
- Die Gefahr von Diebstahl ist deutlich reduziert.
- Das innere Gerät kann von Hagel, UV-Strahlung und Schmutz keinen Schaden nehmen.
- Starker Wind kann den Ventilator des Gerätes nicht beeinflussen.
- Die Schallhaube kann mit RAL-Farben nach Wunsch des Kunden gegen Aufpreis lackiert werden.

Beispiel aus der Praxis



Der Schallhaubenkonfigurator

Der ATEC-Konfigurator hilft die passende Schallhaube für die passende Anwendung zu finden. Ganz einfach ohne Anmeldung: [↗ www.atec-schall.de](http://www.atec-schall.de)



Der Nachweis - Schallrechner

Der Nachweis der Einhaltung der „TA Lärm“ kann über den Schallrechner unter [↗ www.waermepumpe.de/schallrechner](http://www.waermepumpe.de/schallrechner) nachgewiesen werden.



Unser Hauptprogramm finden Sie in der jeweils aktuellen ATEC Preisliste, z.B. im Internet im Downloadbereich: [↗ https://atec-abgas.de/epaper/](https://atec-abgas.de/epaper/)



ATEC GmbH & Co. KG
Liliencronstraße 55
21629 Neu Wulmstorf
Tel. +49 40 700100-60
info@atec-abgas.de
www.atec-abgas.de

